

# PC na dálkové ovládání



Pro vzdálené připojení k počítači můžete využít aplikace (viz článek na straně 74). Stačí vám k tomu však internet a vhodná služba pro vzdálený přístup. *Štefan Stieranka, stieranka@szm.sk*

**U**ž se vám stalo, že jste odcestovali na služební cestu a v počítači ve vaší kanceláři jste si zapomněli důležité dokumenty? Takový problém trápí čím dál tím více uživatelů, kteří pracují na více počítačích v různých lokalitách. Anebo pracujete jako správce počítačů a potřebujete je vzdáleně nakonfigurovat, nainstalovat programy a podobně? Možností, jak řešit takovéto a jim podobné problémy, je vzdálené připojení k počítači.

Pro jeho realizaci existuje mnoho variant – od obyčejného sdílení či specializovaných programů pro dálkové ovládání a správu až po vytváření VPN (Virtual Private Network), prostřednictvím něhož se bezpečně dostanete k datům. Samozřejmě že častokrát musíte kvůli zachování bezpečnosti použít i kombinaci některých možností (například VPN a programů pro vzdálené ovládání.) Nejedná se tedy o nic jednoduchého a buď musíte být v dané problematice odborníkem, nebo je třeba se na nějakého odborníka obrátit, což nebude právě nejlacinější záležitost. Z toho

důvodu vznikly „webové služby“ pro vzdálené připojení, které dokáže nainstalovat a nakonfigurovat i běžný uživatel.

My jsme se podívali na možnosti tří nejrozšířenějších webových služeb pro vzdálené připojení a ovládání počítače – Citrix GoToMyPC 6.0, LogMeIn Pro 3.0 a WebEx PCNow 3.0. Všechny tyto tři služby nabízejí velmi podobné možnosti a pracují na stejném principu.

## VZDÁLENÁ SPRÁVA

### Jak to funguje?

Celý princip těchto služeb je jednoduchý a skládá se ze tří částí – z lokálního počítače, serveru provozovatele služby a vzdáleného počítače, k němuž se připojujete. Na počítače, k nimž potřebujete vzdálený přístup, se nainstaluje klientský program. Ten komunikuje se serverem provozovatele služby na internetu – odesílá nebo přijímá data, jako vstupy z klávesnice a myši, tiskové fronty, přenos souborů a podobně. Na lokálním počítači se prostřednictvím jiného klientského programu připojíte ke komunikačnímu serveru, z něhož přijímáte data z ovládaného počítače, posíláte vstupy z klávesnice a myši, případně přenášené soubory. Je tedy jasné, že se nevytváří přímé spojení mezi vaším a ovládaným počítačem, ale využívá se k tomu „prostředkovatelský“ server na internetu. Výhodou takového připojení je, že se vykonává prostřednictvím internetového prohlížeče; zde se jménem a heslem připojíte na stránku služby. Kliknutím na požadovaný počítač se spustí Java applet, který zabezpečí zobrazení vzdálené pracovní plochy, vzdálené ovládání a další možné funkce. Pro připojení ke vzdálenému počítači tedy nepotřebu-

jete žádné speciální programy a prostředí – v případě potřeby se připojíte nejen z domu, ale i z internetové kavárny, letištní haly anebo z lavičky v parku.

Velká výhoda je i na straně ovládaného počítače. Klientský program na něm nainstalovaný totiž komunikuje s internetem prostřednictvím internetového protokolu, tedy jako kdybyste pracovali běžně na internetu. Nepotřebujete tedy konfigurovat různá přesměrování a povolení na firemních firewallech a internetových bránách, a nepotřebujete dokonce ani pevnou IP adresu. Zábrany před použitím těchto služeb by mohli mít ti, kteří se obávají toho, že jejich data budou přenášena přes „cizí“ server, kde by mohla být „odchycena“ a zneužita. Tato hrozba je sice reálná, avšak je třeba vzít do úvahy, že přenášené jsou ve většině případů jenom obrazovky a vstupy z klávesnice a myši. Navíc všechny tři služby podporují šifrování.

## ZAČÁTEK PRÁCE

### Registrujte se

Pro zřízení některých z porovnávaných služeb je potřebná registrace na webové stránce poskytovatele. Zadáte své identifikační údaje, e-mailovou adresu (která bude sloužit jako přihlašovací jméno) a heslo. Nejvýhodnější je okamžitá platba přes internet na zvolené období. Ve všech případech si můžete uvedenou službu bezplatně zkusit po dobu jednoho měsíce. Nevýhodou GoToMyPC je, že i pro měsíční testování zdarma musíte zadat číslo kreditní karty. Po měsíci testování však musíte účet zrušit (telefonicky!), aby vám službu nezaplatnili na další období. Naopak výborný je LogMeIn Pro, kde po uplynutí testovacího provozu můžete →

## Co můžete dostat zadarmo?

Ne vždy musíte za všechno platit. Příkladem je LogMeIn FREE, což je bezplatná verze služby. Její možnosti jsou značně zredukované – funguje jen vzdálené ovládání počítače, zrušen je přenos souborů, tisk, synchronizace a podobně.

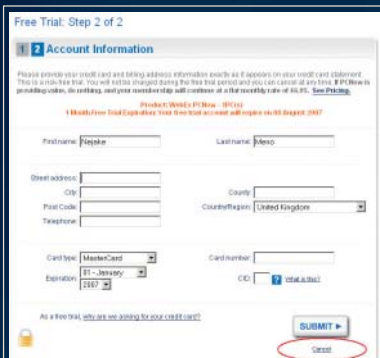
Další variantou je aktivovat si některou službu na jeden měsíc vždy s jinou e-mailovou adresou (podle té je rozpoznáváno, zda jste už byli registrovaní). Máte-li možnost vytvářet si pro své e-mailové konto aliasy, klidně toho využijte. Vždyť častokrát byste takovýto přístup využili jenom jedenkrát v roce, například v průběhu dovolené.



**MĚSÍC ZDARMA:** GoToMyPC sice nabízí měsíc zdarma pro otestování, avšak tvrdohlavě vyžaduje číslo kreditní karty.



**JEDNODUCHÁ REGISTRACE:** Pro zaregistrování LogMeInPro vám stačí několik údajů a můžete začít testovat.



**MALÝ TRIK:** I WebEx PCNow se dožaduje čísla kreditní karty. Stačí však kliknout na odkaz Cancel a registrujete se i bez něho.



**JEDNODUCHÉ A RYCHLÉ:** Po přihlášení na GoToMyPC vás čeká strohá stránka, díky které každý pochopí, jak se připojit ke vzdálenému počítači.

službu používat zdarma s omezenými možnostmi. U WebEx PCNow je testování možné i bez čísla kreditní karty, avšak při registraci musíte kliknout na nenápadný odkaz Cancel pod potvrzovacím tlačítkem formuláře. O úspěšnosti registrace budete informováni e-mailem.

## PŘIPOJENÍ

### Prostředí je jednoduché a přehledné

Po instalaci služby a případném restartu systému (aby se spustil klient) se už můžete prostřednictvím webové stránky služby připojit ke vzdálenému počítači. Prostředí všech tří služeb je jednoduché a přehledné. Oproti ostatním je odezva při přihlašování k WebEx PCNow mnohem delší. Výhodou GoToMyPC a WebEx PCNow je, že můžete na pracovní ploše vytvořit odkaz na vzdálený počítač. Nemusíte se tedy přihlašovat k webové stránce, jenom kliknout na odkaz a zadat heslo pro přístup k počítači. Obrazovka vzdáleného počítače se otevře v novém okně. Po připojení ke vzdálenému počítači přes WebEx PCNow zůstane standardně černá obrazovka a aktivitu signalizuje jen pohyb kurzoru myši.

Po odhlášení se vzdálený počítač „uzamkne“ – je potřeba zadat heslo do systému. Obrazovka vzdáleného počítače se zobrazuje v novém samostatném okně. Webové prostředí LogMeIn Pro se od předcházejících liší – přehledně zobrazuje všechny možnosti a funkce, které můžete používat samostatně. Například pro přenos souborů nemusíte spouštět dálkové ovládní, ale můžete ho spustit samostatně. Obrazovka vzdáleného počítače se zobrazuje v okně prohlížeče. Z prohlížečů jsou podporovány Internet Explorer a Mozilla. Operu můžete použít jen pro GoToMyPC.

## TISK

### Jak přenášet soubory a tisknout

Důležitou vlastností je přenos souborů. Podporují ho všechny tři služby. Ve dvou oknech vedle sebe se zobrazí obsah disků lokálního i vzdáleného počítače, mezi nimiž můžete kopírovat, přesouvat, mazat a podobně. GoToMyPC a WebEx PCNow nabízejí jenom základní možnosti a pro spuštění přenosu souborů musíte spustit i dálkové ovládní vzdáleného počítače.

## Jde to i složitěji

Pro vzdálené ovládní počítače můžete využít i jiné programy, které navážou přímé propojení mezi vzdáleným a lokálním počítačem. Nevýhodou je, že na ovládním počítači musíte mít pevnou veřejnou IP adresu, musíte nastavit firemní firewall a router k přesměrování příslušného toku dat na určený počítač, případně vytvořit bezpečný tunel pomocí VPN. V takovýchto případech můžete využít vzdálenou pracovní plochu, která je integrována do Windows XP Professional a Vista, případně některý z oblíbených programů třetích stran, jako je VNC nebo RAdmin.

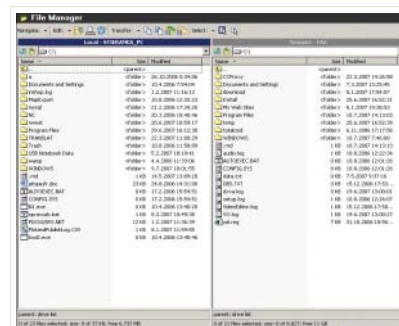
Mnohem lépe je na tom LogMeIn Pro, protože File Manager se tu dá spustit samostatně a nabízí rozšířené možnosti, jako například synchronizaci nebo replikaci adresářů na vzdáleném a lokálním počítači.

Při připojení se na vzdáleném počítači automaticky namapuje lokální tiskárna. WebEx PCNow vytvoří virtuální tiskárnu s vlastním názvem, která při tisku vyvolá lokální dialog tisku pro výběr tiskárny. GoToMyPC a LogMeIn Pro připojí vaši přednastavenou lokální tiskárnu jako default i na vzdáleném počítači. Tisk je bezproblémový, avšak při velkých tiskových úlohách a pomalém internetovém připojení je velmi zdlouhavý.

## ZABEZPEČENÍ

### Může dojít i ke zneužití?

Namísto je určitě také otázka bezpečnosti. GoToMyPC a WebEx PCNow jsou zabezpečeny SSL a AES 128bitovým šifrováním, LogMeIn Pro se spoléhá na 256bitové šifrování. Heslem jsou chráně-



**FILE MANAGER:** Výborný správce souborů nabízí služba LogMeIn Pro. Obsahuje všechno potřebné pro přenos souborů a má příjemné prostředí a ovládní.



Přehled	1. MÍSTO VÍTĚZ TESTU 2009	2. MÍSTO	3. MÍSTO
Produkt	LogMeIn Pro 3.0	Citrix GoToMyPC 6.0	WebEx PCNow 3.0
Výrobce	LogMeIn, Inc.	Citrix Online, LLC.	Cisco Systems Inc.
Cena na 1 rok / 1 PC	69,95 USD	143,99 EUR	119,40 EUR (9,95 / měsíc)
Internet	https://secure.logmein.com	https://www.gotomypc.com	https://pcnow-uk.webex.com
Velikost na disku (MB)	20 MB	6,5 MB	5 MB
Jazyk rozhraní	angličtina	angličtina	angličtina
Operační systém	Windows, MAC, Linux	Windows	Windows
Licence	komerční omezená FREE verze	komerční, 1 měsíc zdarma	komerční, 1 měsíc zdarma
Celkové hodnocení	94	91	85
Jednoduchost a rychlost (25 %)	90	100	95
Práce se soubory (20 %)	100	90	70
Ovládání (20 %)	100	85	95
Zabezpečení (15 %)	100	90	95
Tisk (10 %)	95	95	95
Doplňkové funkce (10 %)	70	80	40
Poměr cena/výkon	velmi dobrý	dobry	dobry
<b>Funkce</b>			
Jednoduchost a rychlost	množství funkcí - menší přehlednost	nejrychlejší a nejjednodušší v testu	jednoduché přihlášení
Práce se soubory	všechny běžné operace včetně synchronizace	běžné operace a synchronizace	všechny běžné operace
Ovládání	bezproblémové	problém s diakritikou	bezproblémové, delší odezva
Zabezpečení	včetně kontroly a filtrace IP adres, log přihlášení	standardní	telefonická autentifikace, log přihlášení
Tisk	plná podpora	plná podpora	plná podpora
Doplňkové funkce	chat, pozvání	odkaz na ploše, chat, pozvání	odkaz na ploše

→ ny dvakrát - při přihlášení k webu a při připojování ke vzdálenému počítači. Dalším bezpečnostním prvkem je uzamčení a ukrytí obrazovky vzdáleného počítače. LogMeIn Pro však jde se zabezpečením ještě dále - nastavit můžete kontrolu a filtrování IP adres, z nichž se budete připojovat. Zajímavým bezpečnostním prvkem WebEx PCNow je telefonická autentifikace na zadaném telefonním čísle (zpětné volání). LogMe In Pro

a WebEx PCNow obsahují i podrobné záznamy o jednotlivých přihlášeních.

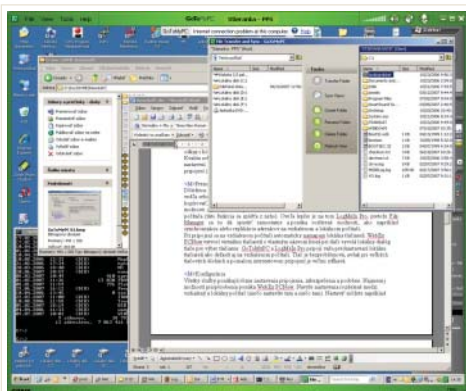
Tak či tak se však svěřujete do rukou využívané služby, kde by mohlo dojít k chtěnému nebo nechtěnému zneužití (představte si, že by někdo převzal kontrolu nad servery těchto služeb). Toto riziko je však velmi malé.

SHRNUTÍ

Vítěz: LogMeIn Pro

Možnosti využití služeb GoToMyPC, LogMeIn Pro a WebEx PCNow jsou velmi široké. Obchodníci mohou vzdáleně přistupovat ke svým dokumentům, manažeři k podnikovým informačním systémům, administrátoři mohou ovládat servery nebo počítače uživatelů. Nejvíce možností nabízí služba LogMeIn Pro, která je díky rozsáhlé funkcionalitě a možnostem nastavení vítězem testu. Za ní následuje služba GoToMyPC, jejíž možnosti jsou velmi dobré. Jako poslední skončila služba WebEx PCNow, což však neznamená, že by byla špatná. Rozdíly při běžném použití jsou totiž jen minimální.

Štefan Stieranka, stierankas@szm.sk



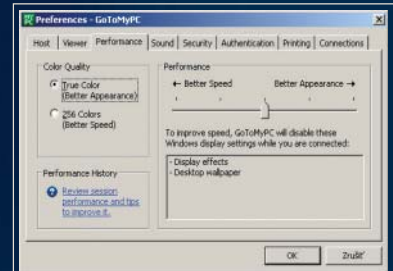
**VZDÁLENÉ PŘIPOJENÍ:** Výhodou GoToMyPC je, že i v případě krátkodobého výpadku internetového připojení dokáže bez problému znovu navázat spojení a můžete pokračovat v práci



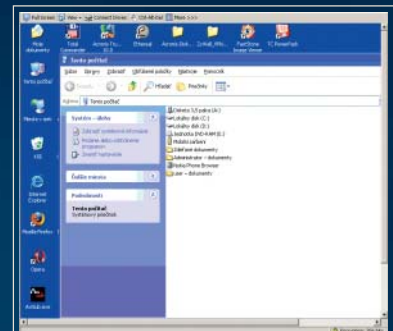
**MNOŽSTVÍ FUNKCÍ:** Velké množství funkcí LogMeIn Pro je přístupné až po druhém přihlášení ke vzdálenému počítači.



**JEN APLIKACE:** Výbornou vlastností WebEx PCNow je, že vzdáleně můžete přistupovat jen k jednotlivým aplikacím, a ne k celému systému.



**SKROMNÁ NASTAVENÍ:** Nastavení GoToMyPC sice nenabízí mnoho možností, ale pro běžné potřeby jsou postačující.



**POČÍTAČ NA DOSAH RUKY:** Máte-li na lokálním počítači menší rozlišení než na vzdáleném, bude obraz buď zmenšený, nebo ho budete muset rolovat do stran.

# CHIP PŘEHLED Služby pro vzdálené ovládání

## Soupeři

1



### LogMeIn Pro 3.0

Přepracovaná služba, která nabízí všechno, co byste od dálkového ovládání mohli požadovat. Podporuje různé operační systémy a nabízí i FREE verzi. Nemá však podporu pro mobilní zařízení typu PDA.

**Cena: 69,95 USD/rok**



2



### Citrix GoToMyPC 6.0

Jednoduchá a rychlá služba nabízí všechny základní vlastnosti pro vzdálené připojení k počítači. Nedostatkem je chybějící přehled přihlášená a vysoká cena.

**Cena: 143,99 EUR/rok**



3



### WebEx PCNow 3.0

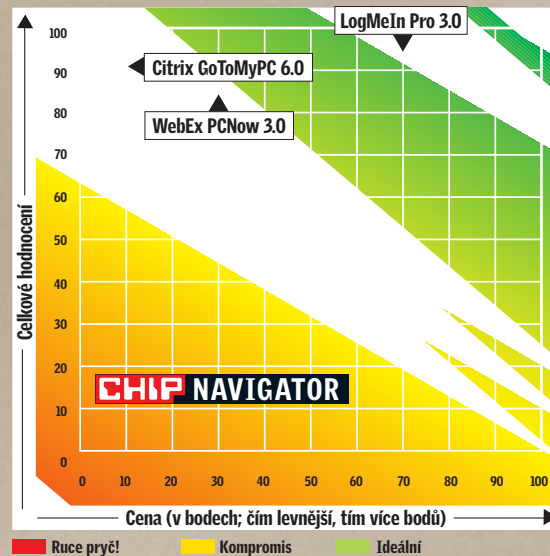
Služba, která zaujme možnostmi zabezpečení a definováním možnosti spustit na vzdáleném počítači jen určené aplikace. Nabízí též možnost připojení z mobilních přístrojů. Chybí možnost přizvání dalších účastníků pro společné ovládání.

**Cena: 119,40 EUR/rok**



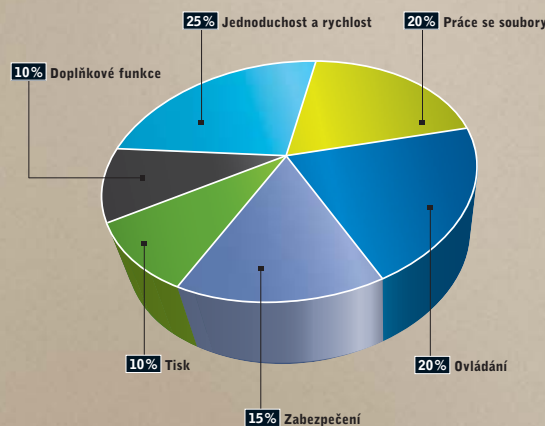
## Cena versus hodnocení

■ V grafu jsme se rozhodli znázornit poměr mezi celkovým hodnocením (svíslá osa) a cenou (vodorovná osa). V tomto porovnání přijatelnosti nejlépe dopadla služba LogMeIn Pro, která je zároveň vítězem našeho testu.



## JAK JSME TESTOVALI

Základním kritériem byla jednoduchost a rychlost použití dané služby. Neméně důležitým kritériem je soubory, protože k těm potřebujeme mít bezproblémový přístup. Pro většinu uživatelů je podstatná i bezpečnost, proto jsme značnou váhu přenesli i na tuto oblast. I když ovládání všech testovaných služeb je téměř stejné, rozdíly bodového hodnocení najdete i zde, stejně jako při možnostech tisku. Dále jednotlivé služby sbíraly body i za možnosti konfigurace, instalaci, možnost přizvání dalších uživatelů a chat s obsluhou vzdáleného počítače.



## Před nákupem

✓ **Nejdříve vyzkoušejte, potom plaťte**

U všech služeb existuje měsíční bezplatný testovací provoz. Pozor však na GoToMyPC, kde musíte zadat číslo kreditní karty. Až po řádném vyzkoušení se rozhodnete pro službu, která vám bude vyhovovat nejvíce.

✓ **Co všechno potřebujete**

Ujistěte se, které funkce potřebujete, proč a odkud se chcete k vzdálenému počítači připojovat. Možná zjistíte, že by vám úplně postačovala i bezplatná verze LogMeIn FREE.

✓ **Proveďte si, zda se ke svému počítači umíte připojit i jiným způsobem**

Informujte se u správce vaší firemní sítě, zda je možné udělat VPN připojení, případně přeměrovat datovou komunikaci specializovaných programů pro vzdálený přístup. V případě použití Microsoft RDP byste totiž neplatili vůbec nic, v případě jiných programů pro vzdálené připojení jen jednorázově za program.

## CENOVÁ PROGNÓZA

Ceny porovnávaných služeb se už delší dobu příliš nemění, takže se nedá očekávat výrazná změna. Můžete však využít různé časově ohraničené akce nebo nákupy více přístupů současně, které jsou cenově mnohem výhodnější.