

Napínávací četba

Poslední internetové ráje

Chip 6/08 ▶ str. 158

Gratuluji. Článek o posledních internetových rájích byl velmi informativní a dobře napsaný.

Takový pohled za kulisy je pro běžného uživatele internetu hodně poučný. Je také zajímavé, jaké finanční sumy se na internetu pohybují.

ONDŘEJ KINDLMANN (E-MAIL)

Bezpečný není nikdo

Nejrychlejší antiviry

Chip 7/08 ▶ str. 62

Zajímavý článek - jen se mi zdá, že stoprocentní rozpoznávání virů je velmi nepravděpodobné. Je jasné, že při 20 aktivních škodlivých programech je možné tohoto skvělého výsledku dosáhnout, ale když si představím, kolik tisíců různých škodlivých kódů se pohybuje na webu, nevěřím, že proaktivní skenery mohou fungovat stoprocentně. Nástroje založené na analýze chování mohou být efektivní v případě typických vzorů, ale ne ve všech případech.

ZDENĚK ZEMAN (E-MAIL)

Máte pravdu, tak perfektní úroveň rozpoznávání je něco neobyčejného. V testu použitých 20 škodlivých kódů jsme však vybírali zcela záměrně tak, aby byly co nejvíce reprezentativní pro většinu malwaru, se kterým se nyní můžete na internetu setkat. Připouštíme, že pro dosažení tak skvělého výsledku bylo potřeba i trochu náhody a štěstí. Ale když už se testovaný produkt ukáže v takto pozitivním světle, musíme to pravdivě napsat.

REDAKCE CHIPU

INFO

POZOR! VÝHODNÁ SLUŽBA PŘEDPLATNÉHO

Každý předplatitel má nyní možnost on-line sledovat své předplatné. Na www.send.cz jako jméno vyplňte do formuláře vpravo nahoře do řádku Jméno své příjmení včetně diakritiky, první písmeno velké (organizace vyplní IČ), jako heslo uveďte svoje předplatitelské číslo (specifický symbol na faktuře k předplatnému, číslo je rovněž uvedeno na třetím řádku adresy na každém doručném časopise). Na své kartě následně uvidíte seznam předplatěných časopisů, předplacené období a to, zda má společnost SEND zaevidovánu vaši platbu. Můžete změnit adresu, ukončit předplatné, reklamovat nedoručený výtisk, vytisknout si fakturu nebo daňový doklad. Věříme, že tato nová služba přispěje k lepší informovanosti všech předplatitelů našeho časopisu.



Až teď PC opět funguje

Tisíce díky. Po přestavbě našeho počítače nejprve nefungovalo skoro nic. Až pomocí nástrojů na vašem záchranném Chip CD 2008 jsme byli schopni dát vše zase do pořádku.

PETR HRADECKÝ (E-MAIL)

CÉDĚČKO PRVNÍ POMOCI, CHIP 7/08 ▶ STR. 46

Aero vs Java Runtime

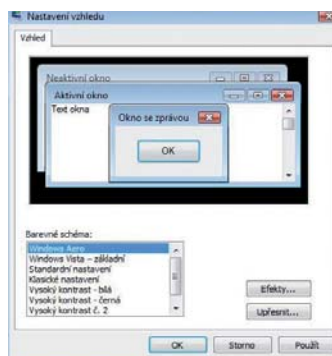
Mám Windows Vista Home Premium a nejde mi v nastavení vzhledu přepnout Windows Aero (viz obrázek). Doposud vše fungovalo. Vždy při kliknutí na »Použít« jen problikne okno a nic se nestane. Nic zásadního to není, ale proč to tak nemít, když je ta možnost! Zkoušel jsem technickou podporu od Microsoftu, ale ta mě vzhledem k OEM verzi odkázala na prodejce notebooku, ten zase na organizaci, která pro něj dělá servis. Bohužel mi nikdo nic neporadil. Pravidelně navštěvuji internetová PC fóra, ale tam si zatím také nikdo neví rady.

OSKAR BLECHA (E-MAIL)

Zkuste popřemýšlet, po instalaci čeho přestalo Aero fungovat - podobné problémy se občas objevují při přeinstalaci starších ovladačů grafických karet. Častou příčinou bývá také instalace nástroje Java Runtime (více o problémech s J2SE Runtime Version 5.0 Build 6). Více na www.microsoft-watch.com/content/operating_systems/windows_vista_aero_glass_and_java_dont_mix.html

REDAKCE CHIPU

Děkuji za rychlou odpověď. Měli jste pravdu, byla to Java. Nicmé-



ně Javu chce internetové bankovníctví KB a bez něj to také nejde. Teď zvolit jen to menší zlo, protože kompromis asi není.

OSKAR BLECHA (E-MAIL)

Podpora SATA disků

Test notebooků s numerickou klávesnicí
Chip 7/08 ▶ str. 52

Nedávno jsem si zakoupil nový notebook v Německu a vím, že to nebyla správná volba, a to z jednoho prostého důvodu - operační systém běží v němčině a nechce se mi „nabootovat“ nový systém Windows XP v češtině. Neporadíte mi, jak tento operační systém nabootovat? Vždy při instalaci se po pár okamžicích objeví klasické modré okno... Nahravají se data, ale pak se objeví hláška, že buď nejsou k počítači připojené žádné pevné disky, nebo že mám použít autorizované CD s Windows. Prosím neříkejte mi, že je tím počítač chráněn, aby se zde nebootovaly jiné operační systémy než ty, které dodal výrobce.

VLADIMÍR MATOUŠEK (E-MAIL)

Nevíme přesně, který notebook jste si pořídil, ale předpokládáme, že se jedná o nový stroj osazený SATA diskem. Systém Windows XP disky s tímto rozhraním při instalaci nerozpoznává, takže je třeba v BIOS nastavit podporu pro tzv. „Legacy SATA“ disků. Tuto položku určité v BIOS najdete - změňte její hodnotu z „No“ na „Yes“.

REDAKCE CHIPU

AVG pod Vistou

Chip DVD, AVG 8.0

AVG i přesto, že jsem použil prodlužovací utilitu, hlásí po startu počítače, že licence vyprší za x dní. Mohu dělat, co chci, a hlášky

se prostě nezbavím. Jsem vlastníkem Windows Vista SP1. Děkuji za radu.

RADAPLECH (DISKUSNÍ FÓRUM CHIP.CZ)

Ve Vistě nejprve uložte prodlužovací utilitu do počítače a poté ji spusťte jako správce. Prodloužení je pak v pořádku.

REDAKCE CHIPU

INFO

DOPISY

Redakce Chipu **POZOR, ZMĚNA!**
Burda Communications s. r. o.,
Přemyslovská 2845/43,
130 00 Praha 3
Fax: 225 018 500
E-mail: chip@chip.cz

PŘEDPLATNÉ A STARŠÍ ČÍSLA

Chip - předplatné
SEND Předplatné, spol. s r. o.
P. O. Box 141
140 21 Praha 4
Tel.: 225 985 225
Fax: 225 341 425
E-mail: chip@send.cz

OHLASY A OTÁZKY K JEDNOTLIVÝM TÉMATŮM

Hardware:
michal.bares@chip.cz
tel.: 225 018 682

Internet a bezpečnost:
petr.kratochvil@chip.cz
tel.: 225 018 768

Software a komunikace:
vratislav.klega@chip.cz
tel.: 225 018 323

OHLASY A OTÁZKY K CHIP DVD
Tel.: 225 018 624, 225 018 628
E-mail: chipdvd@chip.cz
Web: www.chip.cz/dvd

Všechny další adresy a kontakty naleznete v tiráži na straně 156.

Vzhledem k omezené kapacitě redakce vám bohužel nemůžeme zaručit, že vám zodpovíme vaše technické dotazy, které se netýkají přímo článků a programů uveřejněných v tištěném Chipu nebo na Chip DVD.