

# Windows, ovladače, BIOS: Velký update PC

Okamžitá uživatelská podpora bez čekání. Chip vám přináší všechny updaty, patche a ovladače potřebné pro váš počítač – stoprocentně zdarma a v instantním balení. *Markus Hermannsdorfer*



## V tomto článku najdete

Bezpečná a stabilní Windows

Nejnovější ovladače, rychlejší PC

Aplikace bez bezpečnostních děr

Update BIOS snadno a rychle

**P**řipravte se na technickou kontrolu: pomocí našeho velkého balíčku updatů si pečlivě zkontrolujte všechny součásti počítače a vše zastaralé nahraďte novým. Potřebné náhradní díly a testovací nástroje najdete na Chip DVD. Nabízíme vám následující jistoty:

**Dlouhé čekání? S námi ne!** Chip System-Check-Tool nainstaluje nejnovější záplaty pro Windows okamžitě po jejich uvedení. Už nebudete muset každý měsíc čekat.

**Garantujeme nejnižší cenu:** Za naši updatovací službu zaplatíte přesně 0 korun. Nikdo nemůže být levnější.

**Záruka značkových produktů:** Od nás nedostanete žádné nevyzkoušené opensourcové řešení. Všechny updaty, které používáme, pocházejí přímo od Microsoftu.

**Rozšířená záruka:** Rozsah našich služeb neomezujeme pouze na Windows – přineseme vám updaty pro všechny instalované programy. Servisní balíček našich updatů vám zajistí, že vždy budete pracovat jen s neaktuálnějšími nástroji.

**Jednoduché instrukce:** Postupujte krok za krokem. Nejprve instalujte update Windows a poté ovladače. Pak přijdou na řadu instalované programy, firewall, antiviry a update BIOS. Po takto důkladné prohlídce bude vaše PC pracovat rychle jako kdysi.

## Exkluzivně: Aktualizace pomocí Chip DVD

Žádný problém, žádný zádrhel: Chip pro vás připravil DVD pro aktualizace, pomocí kterého provedete snadný update všech ovladačů, aplikací, bezpečnostních nástrojů a BIOS.

**CHIP System-Check-Tool**  
nejen aktualizace Windows

**DriverView**  
odhalí všechny ovladače instalované v PC

**Driver Genius 2007 Professional**  
zálohuje staré ovladače a nainstaluje nové

**Driver Guide**  
zálohuje staré ovladače a nainstaluje nové

**Personal Software Inspector**  
odhalí bezpečnostní díry nainstalovaných aplikací

**UpdateStar**  
nainstaluje aktualizace všech aplikací

**AppUpdater**  
automaticky udržuje aplikace aktualizované

**UniFlash**  
omladí BIOS různých základních desek

**Spybot - Search & Destroy**  
ochrání vaše PC před adwarem

## Rychle a bez potíží

Máte-li pořádek ve Windows, měl by vám hardware počítače šlapat jako hodinky. Přesně za tímto účelem jsme pro vás připravili návod, jak aktualizovat ovladače hardwaru téměř automaticky.

## Vše na DVD

Nástroj DriverView z Chip DVD zjistí, které ovladače by bylo vhodné aktualizovat. Datum první instalace ovladače najdete v položce Created Date a datum aktualizace v položce Modified Date. V položkách File Type a Description najdete informace o zařízení, ke kterému určitý ovladač patří. Díky informacím, které vám DriverView poskytne, můžete správný ovladač najít za pár sekund.

Plný komfort nabídne nástroj DriverGuide Toolkit, který téměř automaticky vyhledá ovladače pro veškerý váš hardware. Po spuštění si nástroj prohlédá vaše hardwarová zařízení a zjistí, jaké verze ovladačů jsou nainstalované. Poté stačí vybrat libovolnou hardwarovou komponentu, označit ji a kliknout na *Find Update*. Zde je ovšem zrada: bezplatná verze neumožňuje, abyste si přímo do programu stáhli ovladače.

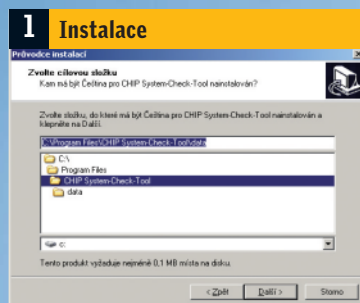
Pomoc je však jednoduchá. Vyberte hardware, jehož ovladače chcete aktualizovat, klikněte na něj pravým tlačítkem myši a zvolte *Copy to Clipboard | Driver Name*. Poté si otevřete Google, zadejte slovo „driver“ a za něj vložte obsah stránky. Klikněte na *Hledat*. Ze stránek, které Google najde, si určitě vyberete tu, na které je ovladač připraven ke stažení.

Vůbec nejjednější práci mají ti uživatelé, kteří si v loňském roce nainstalovali plnou verzi nástroje Driver Genius, kterou jsme přinesli na Chip DVD. Tento nástroj umí s plným komfortem a bez brouzdání po internetu stáhnout ovladače přímo do aplikace. Na současném Chip DVD najdete demo verzi Driver Genius Professional 2007. A jak se s programem pracuje?

Spusťte DriverGenius a klikněte na položku *Zálohovat*. V následném přehledu vyberte možnost *Nyní používané ovladače*. Standardní ovladače Windows budou aktualizovány prostřednictvím služby Microsoft Update a servisními balíčky. Klikněte na tlačítko *Další* a zazálohujte ovladače – pokud možno na

## Rychlá aktualizace Windows

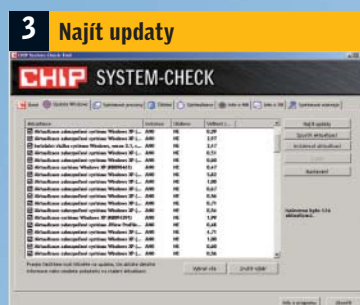
Nástroj CHIP System-Check-Tool se postará o to, aby vaše XP byla dokonale aktualizovaná. Jeho použití je přitom tak jednoduché.



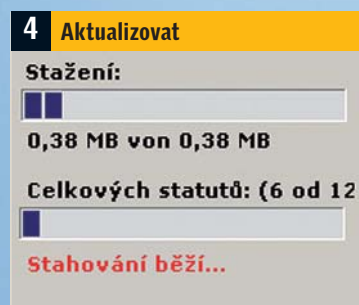
■ Na Chip DVD najdete CHIP System-Check-Tool a klikněte na Instalace. Spustí se instalační proces. Po jeho dokončení však program ještě nespouštějte. Klikněte na Umístění na DVD a spusťte program cestina.exe.



■ Poté již můžete nástroj spustit. Přivítá vás stejná obrazovka, jako vidíte na obrázku. Program toho totiž umí mnohem více než jen dokonale aktualizovat Windows. Pro aktualizaci Windows klikněte na tlačítko Update Windows.



■ Pokračujte kliknutím na tlačítko Najít update. Nyní se rozběhne proces, který prohlédá vaše Windows a zjistí, které aktualizace je třeba nainstalovat. Buďte trpěliví – vyhledávání může trvat i několik minut a počítač musí být připojen k internetu.



■ Nakonec vyberte aktualizace, které chcete instalovat, případně klikněte na tlačítko Vybrat vše a na Spustit aktualizaci. Program se zeptá, kam má soubory uložit – poskytněte mu tedy nějakou složku. Nakonec klikněte na Instalovat aktualizaci a dokončete instalaci záplat.

externí pevný disk. Pokud externí disk nevládně, zapakujte ovladače do archivu ZIP a vypalte je na prázdné CD.

**Aktualizace ovladačů:** Nyní můžete přejít na *Aktualizovat*. Zvolte vámi používaný operační systém (například Windows XP) a volbu potvrďte kliknutím na *Další*. Program vám nyní nabídne seznam všech komponent, pro něž existují dostupné aktualizace. Aktivujte všechny položky a stisknutím tlačítka *Další* stáhněte nejnovější ovladače z internetu. Jakmile jsou ovladače staženy, označí je program zeleným zaškrtnutím. Klikněte na ně pravým tlačítkem myši a vyberte možnost *Otevřít*, čímž spustíte instalaci. Po nainstalování všech ovladačů restar-

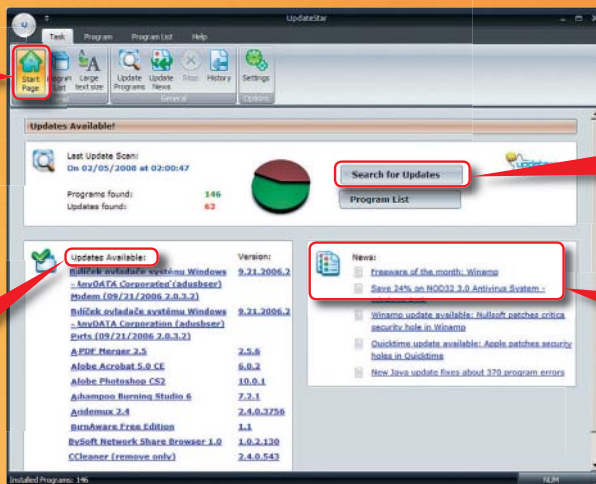
tujte počítač. V případě jakýchkoliv problémů můžete reinstalovat starší verzi ovladačů pomocí položky *Obnovit*. Pokud problémy nezaznamenáte, můžete nové ovladače otestovat.

**Testování ovladačů:** Aplikace DriverGenius obsahuje položku *Nástroje*, pomocí které můžete zkontrolovat, zda všechny komponenty pracují bezchybně. Správnou činnost zařízení poznáte podle toho, že Stav bude označen jako OK a v položce *Kód chyby* bude 0. Pokud systém nahlásí chybu, klikněte na chybně označené zařízení pravým tlačítkem a vyberte možnost *Řešení problémů*, kde se dovíte další informace a návody na opravu problému. →

## Promazání systému: Aktualizace všech aplikací

Na Chip DVD najdete program UpdateStar. Tato utilita pracuje na pozadí Windows a udržuje všechny instalované aplikace v nejčerstvější podobě. Jakmile jsou aktualizace dostupné, můžete je zvolit a nainstalovat. UpdateStar umí aktualizovat dokonce komerční nástroje, ale za to budete muset samozřejmě zaplatit.

**Startovací stránka:** V tomto okně najdete seznam všech instalovaných aplikací a jejich dostupných aktualizací.



**Vyhledávání aktualizací:** Po spuštění programu UpdateStar klikněte na toto tlačítko. Program vyhledá dostupné aktualizace vašich aplikací.

**Dostupné aktualizace:** Zde uvidíte, které aplikace by potřebovaly aktualizovat.

**Novinky:** Tento rámeček vás informuje o aktuálních novinkách ze světa softwaru – třeba o tom, že je dostupný nový Winamp.

### AKTUALIZACE APLIKACÍ

## Nebezpečnou havěť odstranit

Nyní přicházejí na řadu nainstalované aplikace. Začneme nalezením všech aplikací se známými bezpečnostními problémy a vyhledáním programů, které výrobce již přestal podporovat. Přitom nám bude nápomocen program Personal Software Inspector (PSI) od firmy Secunia. Poté, co jej nainstalujete, najde všechny ostatní aplikace a spojí se serverem Secunia. U každé aplikace zjistí označení verze a instalované programy roztrídí podle množství známých bezpečnostních děr. Tento

proces proběhne zcela automaticky, a jakmile bude dokončen, obdržíte od PSI hlášení.

Až obdržíte hlášení, klikněte pravým tlačítkem myši na ikonu programu a v kontextovém menu zvolte možnost *Open Secunia PSI*. Spustíte Internet Explorer, přejděte na *Nástroje | Možnosti Internetu* a v položce *Zabezpečení | Vlastní úroveň* aktivujte ovládací prvky ActiveX. Potvrďte stisknutím *OK* a klikněte na *Servery*, kde přidáte adresu [https://\\*.secunia.com](https://*.secunia.com), potvrdíte a prohlížeč minimalizujete na lištu. Restartujte PSI a prohlédněte si seznam nebezpečných aplikací.

PSI rozdělí instalované programy do tří kategorií: v položce *Up to date* najdete aplikace s instalovanými nejnovějšími verzemi a bez známých bezpečnostních děr. V kategorii *End of life* najdete seznam programů, které výrobce již přestal podporovat, a tudíž nelze jejich bezpečnostní aktualizace provést. Zde můžeme doporučit pouze kompletní odebrání programů ze systému.

Programy zařazené mezi *Insecure* můžete aktualizovat pomocí nástrojů PSI, UpdateStar, Wakoopa nebo prostřednictvím aplikace AppUpdater. V dalších odstavcích si můžete přečíst jak.

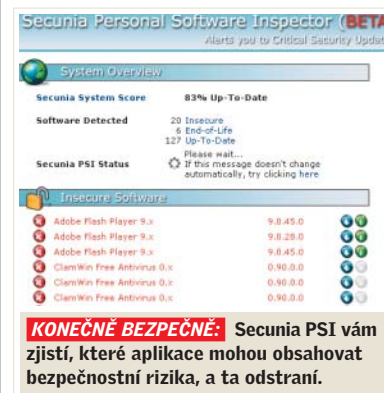
**Poznámka:** Secunia PSI má rovněž dvě nevýhody. Po provedení aktualizací opět deaktivujte funkce ActiveX v nastá-

vení Internet Exploreru, jelikož jejich otevření představuje samo o sobě významnou bezpečnostní hrozbu. PSI rovněž nerozpozná programy, které se při instalaci nezapisují do záznamů v registrech.

### Supermoderní: Aktualizace na Webu 2.0

Opravdu zapálení nadšenci mohou upgradovat své aplikace i v rámci komunity Web 2.0, a to prostřednictvím služeb <http://wakoopa.com>.

Jak už to u podobných služeb chodí, musíte při první návštěvě serveru vytvořit svůj profil, což učiníte kliknutím na tlačítko *Sign up*. Po zadání uživatelského jména a hesla si stáhnete malou utilitku Wakoopa Tracker a nainstalujete ji.



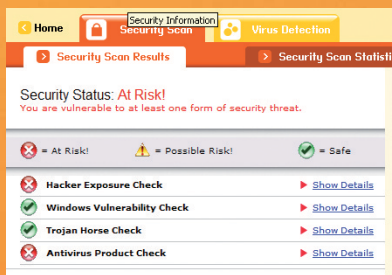
PLACENÁ INZERCE

## Nezapomeňte na bezpečnostní aktualizace!

Pokud nemáte nainstalovány nejčerstvější aktualizace bezpečnostních programů, jako jsou antivirové programy, je velmi pravděpodobné, že chytíte nějaký ošklivý virus. Předejděte možným problémům a včas tyto programy aktualizujte.

### ■ Kontrola bezpečnostních děr

Pomocí bezplatných on-line skenerů můžete zjistit, zda máte všechny důležité bezpečnostní aplikace v aktuálním stavu. Jděte na stránku <http://security.symantec.com> a spusťte on-line skener. V položce Security Check klikněte na Start a potvrďte souhlas s licenčním ujednáním. Po instalaci plug-inu do prohlížeče vám tato webová stránka otestuje počítač proti útokům hackerů, bezpečnostním díram Windows a útoku trojských koní. Objeví-li se varovné hlášení, čtete dál.



### ■ Upgrade virového skeneru

Nejprve zkontrolujte, zda používáte opravdu nejnovější verzi. V nastavení povolte automatické stahování aktualizací a nejnovějších virových databází.

### ■ Ucpání firewallu

Webová stránka [www.test.bezpecnosti.cz](http://www.test.bezpecnosti.cz) vám pomůže odhalit díry ve vašem firewallu. Stačí, když kliknete na Spustit, a rozběhne se test, který kontroluje, zda nemáte v počítači otevřené nějaké porty. Používáte-li Windows firewall ve Windows XP, nainstalujte si bezpečnostní update „KB886185“ ze stránky <http://windowsupdate.microsoft.com>. Pokud jej nebudete mít, mohou hackeři nahlížet do vašeho systému pomocí připojení RDT.

### ■ Aktualizace antispyswaru

Nyní je čas zbavit se otravných adwarů. Většinou postačí nejnovější update, a to i v případě programu Spybot. Nastavte automatické aktualizace antispyswarového programu nebo tuto práci přenechejte programu UpdateStar.

Program po vás bude žádat zadání uživatelského jména a hesla. Po dvojitým kliknutí na ikonu Trackeru brzy uvidíte vy i ostatní uživatele služeb Wakoopa, které programy používáte. Za pomoci programů budete moci interaktivním způsobem komunikovat s ostatními uživateli. Wakoopa vám nabídne updaty vašich aplikací okamžitě po jejich uvedení. Jelikož se tímto způsobem seznámíte s ostatními pokročilými uživateli, velmi pravděpodobně se brzy dostanete i k ostatním užitečným utilitám, o kterých jste zatím neměli ani tušení.

**Poznámka:** Nejste-li si jisti bezpečností svých dat, přečtěte si informace o ochraně dat na adrese <http://wakoopa.com/about/privacy>.

### Ruční obsluha s automatickou kontrolou

Krátce se zmíníme o jedné variantě pro profesionály. Příkazová řádka programu AppUpdater automaticky udržuje instalované programy v aktualizované podobě. Aktualizace proběhne v určenou dobu prostřednictvím dávkového souboru spouštěného automaticky plánováním úloh ve Windows.

Během instalace můžete zvolit mezi zcela automatickým a poloautomatickým ovládáním, a to v dialogovém okně Choose Components. Předvedeme vám obě možnosti.

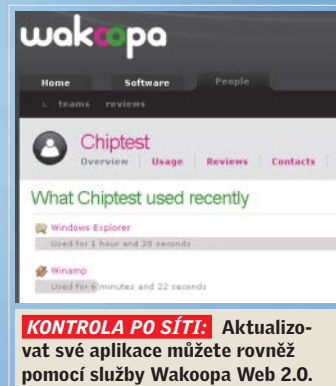
**Plná automatika:** Nechcete-li vůbec nic manuálně nastavovat, deaktivujte ve výše zmíněném dialogovém okně vše kromě položky Windows Service. Po instalaci a spuštění tento nástroj automaticky spustí příkazovou řádku. Toto okno zavřete. AppUpdater stále běží na pozadí jako služba Windows. Přejmenujte soubor „config-sample.ini“ v adresáři Appupdater na „config.ini“ a utilita bude dále automaticky instalovat aktualizace.

**Poznámka:** Na adrese [www.nabber.org/projects/appupdater/metalink](http://www.nabber.org/projects/appupdater/metalink) zjistíte, které programy jsou aktualizovány.

**Poloviční automatika:** Chcete mít větší kontrolu nad ovládáním? V dialogovém okně Choose Components deaktivujte možnost *Windows Service* a pokračujte v instalaci až do té doby, než se objeví příkazová řádka. Do ní napíšte

```
appupdater --update
```

a zjistíte, které instalované aplikace



**KONTROLA PO SÍTI:** Aktualizovat své aplikace můžete rovněž pomocí služby Wakoopa Web 2.0.

AppUpdater podporuje. Dále zadejte příkaz

```
appupdater -1
```

Programy, které se vám objeví na obrazovce, aktualizujete pomocí příkazu

```
appupdater --upgrade
```

Z Chip DVD zkopírujte soubor updates.bat do adresáře, který jste vybrali, a pomocí něj budete ovládat časové nastavení celého procesu i v budoucnu. Nyní přejděte do Plánovače úloh Windows – Start | Programy | Příslušenství | Systémové nástroje | Plánovač úloh. Klikněte na možnost *Vytvořit úlohu* a do průvodce vepište cestu k výše zmíněnému adresáři se souborem „updates.bat“. Pro většinu nástrojů stačí nastavit pravidelné týdenní kontroly aktualizací s vámi zvoleným časem. Nejdůležitější bezpečnostní nástroje, jako např. antivirové programy, mají samy nastavenou častější kontrolu aktualizací. Projděte všemi kroky průvodce a nakonec klikněte na tlačítko *Konec*. Od této chvíle se bude ve stanovenou dobu spouštět dávkový soubor a bude automaticky aktualizovat všechny nástroje registrované aplikací AppUpdater.

## PROFIUPGRADE BIOS

### Nový motor, nový výkon

Do BIOS se většinou díváme pouze tehdy, když chceme zkontrolovat, zda počítač správně identifikoval nový hardware, který po instalaci nepracuje správně. Pokud ale správně nainstalovaný hardware stále nefunguje, může pomoci aktualizace BIOS.

**Pozor:** Upgrade BIOS nemusí být neškodný. Pokud při aktualizaci BIOS něco pokazíte, počítač nenastartuje, a v nejhorším případě budete muset dokonce koupit novou základní desku. Chip vás naučí běžně používanou metodu, společnou pro většinu PC. I tak se ale vyplatí podívat se na informace zveřejněné výrobcem desky. Většina výrobců nabízí vlastní upgradovací utility, které vám aktualizaci zjednoduší a které zkontrolují, zda si pro svou základní desku hodláte nainstalovat správný BIOS.

**Zjišťování informací:** Dříve než budete aktualizovat BIOS, musíte znát přesně označení své základní desky, a to včetně verze a čísla revize. Zjistit tyto informace je zvlášť obtížné u levných počítačů nakoupených v supermarketech, jelikož ty zpravidla obsahují nejlevnější komponenty, které jsou neznačkovými klony produktů známých výrobců a jejichž plně označení není v dodaném manuálu většinou uvedeno. Navíc potřebujete název výrobce BIOS a jeho identifikační označení.

Nejrychlejším způsobem, jak tyto informace zjistit, je obrátit se na webovou stránku [www.wimsbios.com](http://www.wimsbios.com). Zde kliknete na tlačítko *BIOS Update Scan*. Na další stránce kliknete znovu na stejné tlačítko a nainstalujete do Internet Exploreru nebo Firefoxu plug-in Driver Agent. Nyní byste měli vidět všechny potřebné informace. Pokud se v položce Mainboard objeví název System Product Name, máte v počítači pravděpodobně hodně levný klon značkové základní desky. Výrobce základní desky můžete zjistit prostřednictvím BIOS ID. Uvádíme příklad BIOS AMI:

```
C:\WINDOWS\system32\cmd.exe
Updating version information.
Checking for update of http://appupdater.sourceforge.net/data/versions.xml
Downloading: http://appupdater.sourceforge.net/data/versions.xml?start_id=3
[ ] 0:WARNING: Downloading
F:\appupdater\cache\8F73c2253354a76c9b0F77bb95e21447d68cc8a3.xml failed.
C:\>appupdater -l
The following applications are installed:
-----
?--Zip                               4.42
?--InfaView                           3.99
Java                                  6.0.30.5
Winamp                                5.3.2.1003
Windows Messenger                     4.7.3001
pywin32                               2.5.210.0
C:\>
```

**ZOBRAZENÍ AKTUALIZACÍ:** Pomocí příkazu `appupdater -l`, zjistíte, které aplikace může opensourcový program AppUpdater aktualizovat.

třetí číselná sekvence BIOS ID označuje výrobce. Tato procedura je téměř stejná i pro jiné verze BIOS.

**Vytvoření bootovací diskety:** Právým tlačítkem myši kliknete na ikonu disketové mechaniky. Bootovací médium vytvoříte tak, že zvolíte možnost *Naformátovat | Vytvořit spouštěcí disketu MS-DOS*. Tu použijete pro spuštění počítače při updatu BIOS.

**Poznámka:** Pokud váš počítač nemá disketovou mechaniku, je to o něco složitější. Například Asus nabízí možnost aktualizace BIOS prostřednictvím internetu, ale pokud vám při tomto procesu spadne internetové připojení, BIOS bude poškozen. Dalším možným řešením je vypálit utilitu pro přeflashování BIOS na bootovací CD, ale jelikož tyto možnosti jsou dost nebezpečné, doporučujeme vám koupit a nainstalovat disketovou mechaniku (stojí cca 300 Kč).

**Shánění aktualizace:** To je většinou snadný úkol. Aktuální BIOS a většinou i speciální utilitu pro jeho zavedení najdete na webových stránkách výrobce. Na webových stránkách [www.uniflash.org/hardware.htm](http://www.uniflash.org/hardware.htm) v položce Supported Hardware zjistíte, zda pro vaši základní desku existuje podpora.

**Uložit starý BIOS:** Restartujte počítač, vstupte do BIOS a v nastavení bootovací sekvence zvolte disketovou mechaniku jako první bootovací zařízení (First Boot Device). Když už jste v BIOS, poznamenejte si všechna nastavení, jelikož po upgradu BIOS budou všechna nastavení předělána tak, jak je určil výrobce. Z bezpečnostních důvodů zrušte všechna nastavení přetaktování a dejte je na původní hodnotu. Nejjednodušší bude zvolit možnost Load Setup Defaults.

Nyní můžete spustit počítač, nabootovat z disketové mechaniky a spustit flashovací utilitu. Většina z nich automaticky zálohuje starý BIOS, některé však (např. UniFlash) udělají zálohu pouze tehdy, pokud spustíte flashovací utilitu s parametrem `-save`.

**Flashování BIOS:** Nyní můžete nahradit starou verzi BIOS verzí novější. Pokud přeflashování neproběhne po spuštění dané utility automaticky, budete muset zadat další parametr. UniFlash nabízí několik parametrů: aktualizaci BIOS bez komentářů spustíte zadáním parametru `-E` a parametr `-AMI` zobrazí nastavení speciálně upravené pro BIOS AMI. Všechny parametry UniFlash najdete na webových stránkách [www.rainbowsoftware.org/uniflash.txt](http://www.rainbowsoftware.org/uniflash.txt). Po dokončení restartujte počítač a jako první bootovací zařízení označte pevný disk. Pokud se něco nepovede, nevypínejte počítač a opakujte proceduru přeflashování BIOS nebo nahrajte starý BIOS z provedené zálohy!

Markus Hermansdorfer ■