

Manažery desktopu

Vládcem pracovní plochy

NAJDETE NA **CHIP** DVD

TESTY A NÁVOHY		
➤ Aston Shell 1.9.2	trial	www.astonshell.com
➤ Flykite OSX 3.5	freeware	http://osx.portraitofakite.com
➤ Talisman Desktop 2.98	trial	www.lighttek.com
➤ DesktopX 3.2	trial	www.stardock.com
➤ WinStep Xtreme 6.11	trial	www.winstep.net
➤ Windows Blinds 5	trial	www.stardock.com

Samotné uživatelské rozhraní systému MS Windows nenabízí mnoho možností nastavení. Desktopové manažery doplňují vlastnosti a funkce základního shellu, nebo jej zcela nahrazují a přinášejí tak své vlastní pojetí.

Text: Vratislav Harabiš, Vratislav.Harabis@gmail.com

V TOMTO ČLÁNKU NAJDETE

Srovnání manažerů pracovní plochy
Zásuvné moduly pro desktopové manažery
Dokovací panely

Mnoho uživatelů není spokojeno se vzhledem a s možnostmi pracovního prostředí Windows, zvláště když nahlédnou ke konkurenci na různé propracované okenní manažery v operačních systémech Linux nebo na pracovní prostředí Mac OS X.

O zobrazení komponent pracovního prostředí, jako je nabídka Start, taskbar, systémové hodiny, ikony a další, se stará shell (explorer.exe). Rozšířit funkce desktopu lze pak jedině pomocí dalších programů či nahrazením základního shellu.

Před instalací desktopových manažerů nahrazujících nebo jinak modifikujících původní shell je třeba provést zálohu důležitých dat. Po spuštění a případném krátkém nastavení nebo výběru skinu lze naplno používat novou a vylepšenou pracovní plochu.

Jednotlivé panely lze snadno upravit. Samozřejmostí je výběr typu a barevnosti písma, výběr textury jednotlivých panelů a jejich umístění, možnost editace vlastních klávesových zkratk a spousty dalších detailů.

NOVÝ VZHLED

Padne vám do oka?

Dobry příklad, jak má vypadat opravdu uživatelsky přívětivá plocha, najdete v systému Mac OS X. Díky transformačnímu packu Flykite mohou i vaše Windows získat „jablečný“ vzhled. Flykite jde v napodobování tak daleko, že dokonce upravuje i bootovací a přihlašovací obrazovku. Do systému jsou také doplněny některé ikony, kurzory a fonty písma, aby vzhled byl co nejvěrnější kopií Mac OS X. Zejména při přesunutí klasické systémové lišty nahoru a nakonfigurování výběrného nástrojového panelu RK Launcher je práce

s tímto desktopovým prostředím velice intuitivní a návyková.

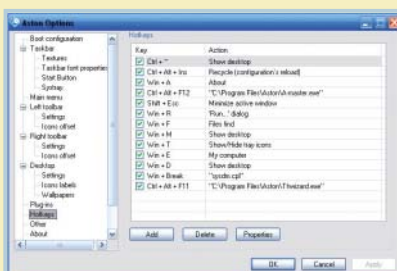
Na výbornou jsme rovněž ohodnotili utilitu WinRoll, která umožňuje pokročilé operace s okny. Minimalizační a maximalizační tlačítka aplikací tak má při kliknutí různými tlačítky myši různé funkce. Okno můžete snadno srolovat do lišty s názvem programu na ploše nebo jej minimalizovat do tray části systémové lišty.

Talisman Desktop velice připomíná vydařený konkurenční program Desktop X a podobně jako Aston nahrazuje původní shell. Snadným výběrem vzhledu můžete svou plochu změnit v mapu světa s informacemi o hlavních městech vybraných států nebo v užitečnou pracovní plochu pro kancelářské činnosti, kde je vše uspořádáno v přehledných panelech.

DesktopX vás zase uchvátí tzv. widgety neboli malými funkčními komponenty, přinášejícími na vaši plochu mnoho užitečných funkcí. Stále můžete mít na očích informace ➤



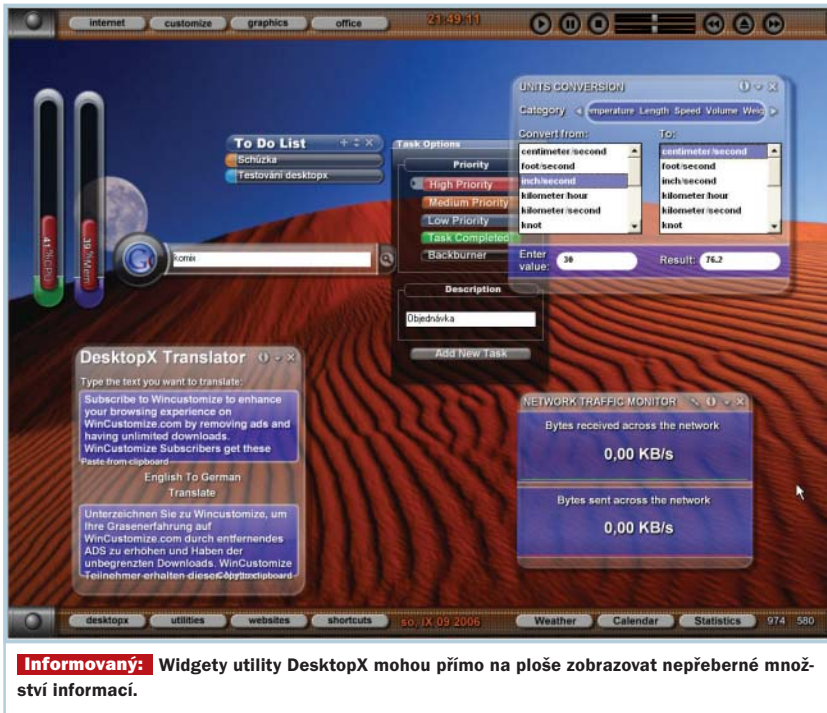
Skinovatelný: Přepínání skinů Aston Shellu je možné pomocí Theme Wizardu.



Přehledný: Nastavení AstonShellu zvládnou i méně zkušení uživatelé.



Pohledný: Velice propracovanou plochu AstonShellu lze rozšířit mnoha plug-iny.



Informovaný: Widgets utility DesktopX mohou přímo na ploše zobrazovat nepřeborné množství informací.

→ o aktuálním vytížení procesoru, o obsazení disku či novinky z RSS kanálů a burzy, nebo můžete nechat plavat rybičku mezi ikonami na ploše.

I když Winstep vzhledem i stylem ovládání velice připomíná AstonShell, nejedná se o náhradu původního shellu, ale o program rozšiřující možnosti pracovní plochy. Na nástrojové panely si velice snadno zvyknete a mezi obrovským počtem dostupných témat vzhledů si jistě vyberete.

ROZŠÍŘENÍ

Když chybí funkce, použij plug-in

Dobré programy pro změnu pracovní plochy by vám měly nabídnout co možná nejbohatší možnosti rozšíření. Nejlepší je, když lze program rozšiřovat zásuvnými moduly – plug-iny.

Velice propracovanou podporou plug-inů disponuje Aston Shell. Jeho vzhled lze měnit pomocí již přednastavených témat (skinů), která je možné volně stáhnout z internetu. Pokud je v daném skinu použit nějaký plug-in, který nemáte nainstalován, program tento plug-in stáhne a bez sebemenšího problému začne používat. Odpadá tak mnohdy složité instalování a nastá-

nování, jako je tomu u některých plug-inů programu DesktopX.

Odborníci a pokročilí ladiči pracovních ploch si jistě přijdou na své při nastavování svého stylu v Talisman Desktopu. Jednotlivé

komponenty na pracovní ploše lze přidávat, odebírat a umísťovat do různých formulářů, a nastavení má tedy podobu objektového prohlížeče, kdy u každé komponenty můžete snadno měnit její vlastnosti.

Programy Windows Blinds a DesktopX nenabízejí takové bohaté možnosti, na druhou stranu se však těší velkému zájmu mezi tvůrci různých skinů a widgetů. Na internetu tak můžete najít bezpočet stylových a vkusných, ale i těch méně podařených doplňků.

Program WorkShelf vylepšuje pracovní plochu panely pro organizaci zástupců programů. WorkShelf spolu s programem NextStart, který nahrazuje klasické startovní menu a systémovou lištu, tvoří kompletní desktopový manažer Winstep. Při podrobnějším nastavení a doladění WinStepu to možná trochu zaskřípe, protože okno s volbami vlastností působí trochu zmateně a nepřehledně. Je to jen jedna malá vada na kráse tohoto jinak stabilního a velice povedeného programu.

SYSTÉMOVÉ NÁROKY

Jak jsou nenasytné?

Každý program běžící na pozadí představuje zátěž systému. Nejméně „hladovým“ desktopovým manažerem je Aston Shell. Jeho autoři →

PANELUJEME PRACOVNÍ PLOCHU

Součástí propracovaných desktopových manažerů jsou různé dokovací panely. Tyto přídavné panely existují i jako samostatné aplikace a výborně se hodí pro snadné a přehledné uspořádání ikon.

Panel RK Launcher se jistě nechal inspirovat velice propracovaným panelem ObjectDock. Můžete si na něj umísťovat jak ikony zástupců programů, tak utility zobrazující různé údaje o systému nebo například informace o aktuálním počasí. V konečném důsledku jak RK Launcher, tak i ObjectDock mohou nahradit funkci systémové lišty. O dodatečné funkce se starají takzvané Docklets, které je možné volně stáhnout z internetu.

Pokud před vzhledem upřednostňujete funkci, pak je pro vás určen B-Panel a hlavně Toolbox. Pomocí Toolboxu můžete na plochu přidávat panely ikon a uspořádat si zástupce programů do různých přehledných sekcí. Na panel můžete umístit i monitorovací ikony, zobrazující stav disku, vytížení procesoru a další. Toolbox uvítají hlavně ti z vás, kteří si potrpí na pořádek a maximální přehlednost.

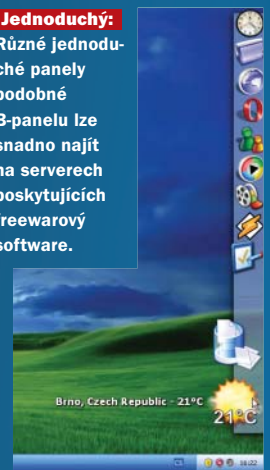
B-panel představuje příklad obyčejného rozšiřujícího panelu, kterých je na internetu možné najít velký počet. Jednoduchý panel s možností barevného vzhledu jistě doladí vzhled vaší plochy, ale zároveň vám nabídne pouze pár základních odkazů na různé složky.



Jednoduchý: Různé jednoduché panely podobné B-panelu lze snadno najít na serverech poskytujících freewareový software.



Organizátor: Na jednoduché panely vytvořené Toolboxem lze ikony roztřídit podle kategorií.



Efektní: Nejen animace, ale i množství doplňků dělá z panelu ObjectDock krále mezi panely.



Freewareový: Panel RK Launcher si jistě vzal za vzor ObjectDock.



Elegance: Vzhled à la Mac můžete mít díky Flyakite i na systémech Windows.

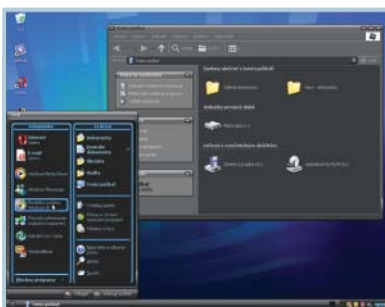


Náhrada: Náhrada za explorer.exe. Talisman Desktop přinese na vaši plochu mnoho pokročilých funkcí.

→ odvedli kus kvalitní práce, protože zátěž systému při použití Astonu je na stejné úrovni jako u Exploreru.

Pro slabší počítače, kde počítáte s každým procentem výkonu, nelze doporučit Talisman Desktop a Winstep. Oba programy mají poněkud větší nároky, ale stabilita systému je zachována. Pouze u Winstepu se občas objevily drobné problémy se stabilitou, spojené s tuhnutím některých aplikací.

Na druhé straně žebříčku se umístily programy WindowsBlinds a DesktopX, protože



Oblíbený: Obrovské množství skinů pro WindowsBlinds z něj dělá jeden z nejoblíbenějších programů mezi fanoušky „vizuálního tuningu“ pracovní plochy.

zvláště náročné grafické efekty a průhlednost dají zabrat i těm výkonnějším procesorům, podobně jako velký počet widgetů v DesktopX.

UKONČENÍ

Když se omrzí

Mnoho dotazů v diskuzích k uvedeným produktům se týká přepnutí na klasický vzhled a odebrání programu ze systému. Podle některých názorů se nenávratně poškodí původní vzhled systému po odinstalování desktopového manažeru. Nejistili jsme žádný takový případ ani u jednoho testovaného programu. Navíc všechny programy můžete standardně ukončit a pře-

pnout se pohodlně na klasický vzhled. Aston Shell je pro tento případ vybaven Shell Swaperem pro přepínání mezi Astonem a Explorerem. Po přepnutí shellu dojde pouze k odhlášení uživatele a po opětovném přihlášení vás přivítá plocha plně v režii Exploreru. I přes to všechno byste měli před odebíráním programu ze systému provést potřebné zálohy, případně vytvořit bod obnovy systému.

SHRNUTÍ

Ani Bill by nepoznal, že jde o Windows

Styl pracovního prostředí je individuální věc a každý očekává od práce s pracovní plochou systému Windows něco jiného. Nabídka desktopových manažerů je celkem bohatá a za vyzkoušení určitě stojí vítězové testu AstonShell a Flyakite. Úpravy a nové funkce, které tyto programy přinášejí, jsou velice propracované a návykové. Bezpočtem vzhledů si plochu navíc upravíte tak, že by snad ani sám Bill nepoznal, že se jedná o systém Windows. Nelze zavrhnout ani programy na konci žebříčku. Tyto programy spoléhají spíše na efekt než na přehledné a přívětivé rozhraní, ale při vhodném použití vám i ony dokážou nabídnout nový přístup k jindy obvyklé a fádňící pracovní ploše systému Windows. ■ ■ ■

1 **CHIP tip** LEDEN 2007

2

3

4

5

6

PRODUKT	ASTON SHELL	FLYAKITE	TALISMAN DESKTOP	DESKTOPX	WINSTEP	WINDOWS BLINDS
VÝROBCE	Gladiators Software		Lighttek	Stardock	Winstep Software	Stardock
CENA	29,95 USD	freeware	25 USD	14,95 USD	39,90 USD	19,95 USD
INTERNET	www.astonshell.com	http://osx.portraitofakite.com	www.lighttek.com/talisman.htm	www.stardock.com/products/desktopx	www.winstep.net	www.stardock.com/products/windowblinds
CELKOVÉ HODNOCENÍ	95 ■■■■■	87 ■■■■□	86 ■■■■□	85 ■■■■□	77 ■■■■□	77 ■■■■□
UŽIVATELSKÁ PŘÍVĚTIVOST A VZHLED 40 %	97 ■■■■■	96 ■■■■■	88 ■■■■□	87 ■■■■□	86 ■■■■□	80 ■■■■□
PODPORA SKINŮ A PLUG-INŮ 30 %	95 ■■■■■	78 ■■■■□	81 ■■■■□	90 ■■■■■	70 ■■■■□	84 ■■■■□
SYSTÉMOVÉ NÁROKY A STABILITA 15 %	93 ■■■■■	91 ■■■■■	83 ■■■■□	74 ■■■■□	73 ■■■■□	67 ■■■■□
MOŽNOSTI NASTAVENÍ 15 %	92 ■■■■■	75 ■■■■□	96 ■■■■■	83 ■■■■□	70 ■■■■□	63 ■■■■□
POMĚR CENA/VÝKON	výborný	výborný	velmi dobrý	velmi dobrý	neuspokojivý	uspokojivý
UŽIVATELSKÁ PŘÍVĚTIVOST A VZHLED 40 %						
NOVÉ FUNKCE DESKTOPU	ano	ano	ano	ano	ano	-
NAHRÁZENÍ SHELLU EXPLORER.EXE	ano	-	ano	-	-	-
TŘÍDĚNÍ ZÁSTUPCŮ PODLE KATEGORIÍ	ano	-	ano	ano	ano	-
OVLÁDÁNÍ PŘEHRAVÁNÍ MULTIMÉDIÍ	ano (plug-in)	-	ano (plug-in)	ano	-	-
PODPORA SKINŮ A PLUG-INŮ 30 %						
SKINY/PLUG-INY	ano/ano	ano/ano	ano/ano	ano/ano (widgets)	ano/-	ano/-
SYSTÉMOVÉ NÁROKY A STABILITA 15 %						
STABILITA/ZÁTĚŽ SYSTÉMU	výborná/velmi nízká	výborná/nízká	výborná/nízká	výborná/střední	dobrá/střední	výborná/vysoká
MOŽNOSTI NASTAVENÍ 15 %						
ÚROVEŇ PŘEDVOLEB/PŘEHLEDNOST NASTAVENÍ	pokročilá/výborná	střední/dobrá	velmi pokročilá/vynikající	střední/výborná	střední/nepřehledné	základní/výborná

100 až 90 bodů - ■■■■■, 89 až 75 bodů - ■■■■□, 74 až 60 bodů - ■■■■□, 59 až 45 bodů - ■■■□□, 44 až 20 bodů - ■□□□□, 19 až 0 bodů - □□□□□.

■ Špičková třída (100-90) ■ Vyšší třída (89-75) ■ Střední třída (74-45) ■ Všechna hodnocení v bodech (max. 100 bodů)

CHIP SOUHRNNÝ PŘEHLED: Desktopové manažery

Soupeři:

1

AstonShell

Přehledná a velice stabilní náhrada za Windows Explorer. Velký počet volně stažitelných skinů a automatické stahování potřebných plug-inů z něj dělá opravdu mocný shell.
Cena: 29,95 USD



2

Flyakite

Spíše než o desktopový manažer jde o transformační pack, který se nechal inspirovat pracovní plochou systému Mac OS X. Vhodnou volbou programů se autorům povedlo vytvořit skvěle fungující celek, který je k dispozici bez omezení a zdarma.
Cena: freeware

3

Talisman Desktop

Další povedená náhrada za systémový shell explorer.exe. Velký počet vzhledů a opravdu obrovské možnosti nastavení potěší zejména zkušenější uživatele.
Cena: 25 USD

4

DesktopX

Utilita s podporou widgetů, pomocí kterých si uživatel může doslova postavit svou pracovní plochu. Při velkém počtu widgetů je DesktopX poměrně náročný.
Cena: 14,95 USD

5

Winstep

Přehledná pracovní plocha s méně přehledným nastavením. Rovněž občas způsobuje menší problémy s některými aplikacemi.
Cena: 39,90 USD

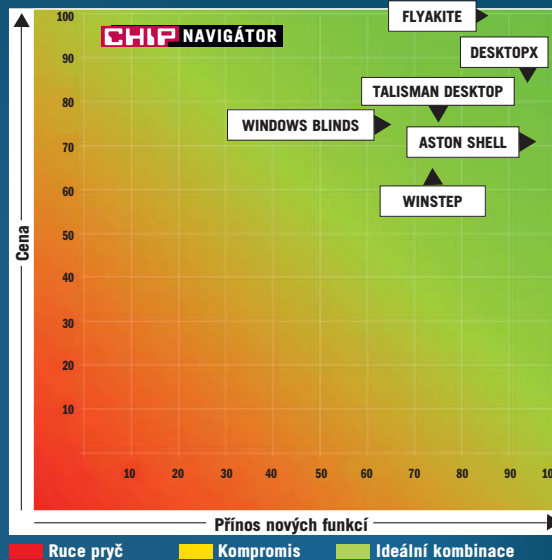
6

Windows Blinds

Populární utilita je určena pro změnu vzhledu systémových oken s možností stažení obrovského množství skinů, ale má menší možnosti nastavení než ostatní programy.
Cena: 19,95 USD

Přínos funkcí versus cena

■ V grafu jsme uvedli do vztahu cenu jednotlivých produktů a přínos nových funkcí pro pracovní plochu. Program s bohatou výbavou různých funkcí má šanci uspokojit i toho nejnáročnějšího uživatele bez potřeby dalších utilit. Graf vyjadřuje, jak bohatou výbavu si za jakou cenu uživatel pořídí.



Než se vydáte do obchodu

Možnosti a cena

I když se jedná o produkty podobného zaměření, srovnání je poměrně obtížné, protože každý program nabízí jiný přístup. Nelze obecně určit výrazně dobrý a výrazně špatný program, a proto byste při nákupu měli zvážit, zda program nabízí vámi požadované funkce a možnosti. Naštěstí si všechny placené produkty můžete vyzkoušet v podobě omezených trial verzí a vybrat ten pravý.

Rozšíření

U programu s dobrou rozšiřitelností se vyhnete potřebě dokupovat další programy s potřebnými funkcemi. Plug-iny lze ve většině případů volně stáhnout a umožní až nebývalé rozšíření původního programu.

Systémové nároky

Je důležité si uvědomit, na jak výkonném počítači budeme desktopový manažer provozovat. Průhledné panely a okna sice vypadají líbivě, požadují však také výkonný hardware.

JAK JSME TESTOVALI DESKTOPOVÉ MANAŽERY

■ Hodnotili jsme vzhled a hlavně snadnou ovladatelnost celého systému při používání desktopového manažeru. Na hodnocení se velkou měrou rovněž podílela stabilita a hardwarová náročnost programů. Plusem pro desktopový manažer je rozhodně podpora skinů (témat vzhledu) a hlavně plug-inů. Protože programům chybí česká lokalizace, sledovali jsme přehlednost základní konfigurace.

Uživatelská přívětivost a vzhled – 40 %

Desktopový manažer by měl nabídnout přehlednější a příjemnější orientaci na pracovní ploše a měl by i vypadat hezky. Vzhled je sice subjektivní záležitost, pokud se však přehlednost ztrácí v množství průhledných panelů, nemůže být řeč o dobrém desktopovém manažeru.

Podpora skinů a plug-inů – 30 %

Možnost rozšíření desktopového manažeru o další funkce pomocí zásuvných modulů – plug-inů – je velice žádaná funkce. Ne všechno základní verze programu podporuje a právě možnost stažení plug-inů a témat vzhledu je uživateli velice vyhledávaná.

Systémové nároky a stabilita – 15 %

Velký počet průhledných a animovaných grafických efektů působí nepřehledně a také neúměrně zatěžuje systém. Výborné desktopové manažery nabízejí propracované plochy, ale systém zatěžují minimálně.

Možnosti nastavení – 15 %

Jednoduchá a přehledná konfigurace umožňuje nastavení detailů přesně podle požadavků uživatele. Rovněž by měl být snadný přístup i k nastavení jednotlivých plug-inů.

