

Nové produkty v testu

Přinášíme vám pravidelný měsíční výběr **NOVÉHO HARDWARU A SOFTWARE**. Jedná se sice o krátké články, ale předcházejí jim dlouhé a pečlivé testy.



Pokud se nyní poohlížíte po dostupném domácím Blu-ray přehrávači, nabízí se rychlý a přitom levný přístroj LG BD-370 s širokou podporou přehrávaných formátů a LAN rozhraním ► **str. 80**. Netradiční designový netbook Sony Vaio VGN-P19VN svými rozměry a hmotností připomíná spíše PDA. Nejspíše vás uchvátí svým stylem a výbavou, cenou vás ale rozhodně nepotěší ► **str. 82**. Interní TV karta Compro Videomate E700 s možností současného sledování dvou digitálních programů má rozhraní PCI Express a zaujme tedy uživatele PC, kteří si mohou svůj PC dále rozšířit ► **str. 84**. Samsung představil v podobě svého S8000 Jet funkcemi nabitý mobilní telefon, který však pro zachování co nejjednoduššího ovládání není vybaven operačním systémem ale pouze klasickým firmwarem ► **str. 85**.

Uživatelské rozhraní kancelářských aplikací MS Office 2007 s pásy karet si ne všichni oblíbili. Microsoft sice nenabízí žádnou možnost volby stylu ovládání, i tak ale existuje cesta, jak se ke klasickému ovládání pomocí ikon a rozbalovacích nabídek vrátit ► **str. 88**. Známý výrobce kvalitních nástrojů na kopírování filmových DVD přichází s novou verzí programu DVDFab, určenou ke kopírování filmů na Blu-ray discích ► **str. 89**. Nová verze multimediálního přehrávače PowerDVD se, v souladu s dnešním trendem, zaměřuje především na přehrávání videa ve vysokém rozlišení ► **str. 90**. Význam zálohování jistě není nutné zdůrazňovat, otázkou spíše je, jak zálohovat a pomocí jakých nástrojů. True Image nabízí hned několik způsobů, jak zabezpečit data z vašeho počítače ► **str. 91**.

Obsah

HARDWARE

- 79 22" LCD displej** Acer V223W BBD
Netbook Asus EeePC 1008-HA
Webová kamera Microsoft LifeCam Cinema
- 80 24" LCD displej** Asus VW246H
Blu-ray přehrávač LG BD-370
Notebooková myš Logitech Anywhere Mouse MX
- 81 24" LCD TV** BenQ MK2442
Netbook Fujitsu M2010
- 82 Stolní počítač** HAL3000 Gold
Netbook Sony Vaio VGN-P19VN/Q
GPS navigační zařízení TomTom One IQ Routes
- 84 2.1 reproduktory** Verbatim Multimedia Audio Bar
TV karta Compro VideoMate Vista E700
Reproduktory 2.0 Logitech Z520

KOMUNIKACE

- 85 Mobilní telefon** Samsung S8000 Jet
PDA HTC Hero
GPS navigace NavRoad NR460
- 86 Wi-Fi router** Comex Netpassage NP25G
USB headset Jabra BIZ 2400
Wi-Fi router Netgear WGR614
- 87 Wi-Fi router** Asus RT-N13
GPS navigace NavRoad NR560

SOFTWARE

- 88 Diagnostika PC** Auslogics System Information 1.5.20.305
Diagnostika PC Everest Corporate Edition 5
Úprava menu MS Office Classic Menu for Office 2007 4.50
- 89 Aktualizace ovladačů** Driver Genius Professional Edition 9
Kopírování Blu-ray DVDFab 6 Blu-ray to Blu-ray
Optimalizace Office dokumentů FILEminimizer Office 5.0
- 90 Komplexní zabezpečení** Kaspersky Internet Security 2010
Internetový prohlížeč Opera 10
DVD přehrávač PowerDVD 9

- 91 Bezpečnost** Secunia PSI 1.5.0.1
Čištění PC Slow-PCfighter 2009
Zálohování dat Acronis True Image Home 2009

INFO

Jak Chip hodnotí

V krátkých testech se snažíme představovat zcela nové nebo zvláště zajímavé produkty. Testy jsou orientovány na praxi, chválíme dobré nápady, ale i nemilosrdně ukazujeme případné slabiny testovaného hardwaru nebo softwaru. Stanovujeme, jak si daný produkt stojí ve srovnání s konkurencí, a naznačujeme alternativy. Pro informaci uvádíme nejdůležitější technická data a funkce, abyste si i vy sami mohli udělat vlastní názor.

HODNOCENÍ KVALITY

Výborný	■■■■■	(100-90 bodů)
Velmi dobrý	■■■■□	(89-75 bodů)
Dobrý	■■■□□	(74-60 bodů)
Uspokojivý	■■□□□	(59-45 bodů)
Dostatečný	■□□□□	(44-20 bodů)
Nedostatečný	□□□□□	(19-0 bodů)

HODNOCENÍ POMĚRU CENA/VÝKON

Výborný	(100-90 bodů)
Velmi dobrý	(89-75 bodů)
Dobrý	(74-60 bodů)
Uspokojivý	(59-45 bodů)
Dostatečný	(44-20 bodů)
Nedostatečný	(19-0 bodů)

V Chip top 10 žebříčkách na straně 92 najdete srovnání nejlepších hardwarových produktů v jednotlivých kategoriích.

22" LCD DISPLEJ

ACER V223W BBD



HODNOCENÍ:



INFO www.acer.cz
 CENA VČ. DPH **3 700 Kč**
 POMĚR CENA/VÝKON velmi dobrý

TECHNICKÁ DATA

Úhlopříčka / rozlišení	22" / 1 680 × 1 050 bodů
Max. jas / max. kontrast	228 cd/m ² / 1133:1
Doba odezvy (šedá/šedá)	9 ms
Úhly pohledu hor. / vert.	151° / 159°
Videovstupy	VGA, DVI-D (HDCP kompatibilní)
Rozměry	50,5 × 40,0 × 18 cm

NETBOOK

ASUS EEEPC 1008-HA



HODNOCENÍ:



INFO www.asus.cz
 CENA VČ. DPH **cca 9 990 Kč**
 POMĚR CENA/VÝKON dobrý

TECHNICKÁ DATA

CPU / RAM	Intel Atom N280 (1,66 GHz) / 1 GB
Displej / rozlišení	10,1" / 1 024 × 600 bodů
Pevný disk	Seagate ST9160314AS / 160 GB
Výdrž na akumulátor [h:m]	6:33
Rozhraní	3× USB, VGA, LAN (10/100 Mb), WLAN, BT, čtečka karet
Rozměry / hmotnost	263 × 179 × 20 mm / 1 055 g

WEBOVÁ KAMERA

MICROSOFT LIFECAM CINEMA



HODNOCENÍ:



INFO www.microsoft.cz
 CENA VČ. DPH **1 999 Kč**
 POMĚR CENA/VÝKON dostatečný

TECHNICKÁ DATA

Formát obrazu	16:9
Nativní rozlišení	720p (1 280 × 720)
Snímací úhel	74°
Rozměry / hmotnost	24 × 55,8 mm / 95 g
Připojení	USB
Délka kabelu	190 cm

STANDARDNÍ MONITOR: Od 22" monitoru s cenou pod 4 000 Kč nemůžeme čekat zázraky. Displej Acer V223W BBD splňuje do puntíku požadavky kladené na solidní monitor určený pro provoz s kancelářskými aplikacemi. Šachovnicový kontrast 151:1 je dostatečně silný a naměřili jsme jej v úhlu až 35°, což zaručuje rovnoměrný kontrast při poměrně velkém úhlu. Výhrady nemáme ani k barevné reprodukci. Ovládání monitoru je díky dobře umístěným a přesným tlačítkům snadné, orientace v OSD menu je přehledná a menu nabízí dostatek funkcí. Potěšil nás přímý přístup k přepínání barevných režimů prostřednictvím samostatného tlačítka. Součástí dodávky je kromě ovladače i barevný profil. Naopak nevýhodu spatřujeme v pevném stojanu, který neumožňuje dostatečné nastavení polohy displeje. Mezi negativa musíme dále započítat poměrně nevyrovnané podsvícení displeje. Monitor lze k počítači připojit pouze VGA či DVI-D konektorem a neobsahuje HDMI port pro snadnější připojení multimediálních zařízení. Lze ale využít redukci HDMI-DVI. Acer V223W BBD bohužel nedisponuje škálováním jiného než nativního rozlišení. Signál s jakýmkoliv rozlišením automaticky převádí do nativního rozlišení 1 680 × 1 050 bodů. Kvůli vysoké době odezvy jej nemůžeme doporučit k hraní her.

STEPHAN HARTMANN

ZÁVĚR ► Solidní levný monitor, jehož obrazová kvalita a snadné ovládání jej předurčují k méně náročnému kancelářskému provozu.

ALTERNATIVA ► Fujitsu ScenicView P22W-5 (cca 9 000 Kč) nabízí lepší multimediální možnosti a hoří se i ke hraní her. Je ale o poznání dražší.

STYLOVÝ, ALE PRAKTICKÝ: Asus EeePC 1008-HA „Seashell“ je odpovědí Asusu na netbooky druhé generace od ostatních výrobců. Asus měl dlouhou dobu logický náskok, vždyť tuto kategorii založil, ale během posledních několika měsíců se na trhu objevily velmi schopné konkurenční modely, a tak bylo třeba zareagovat. Na úkor designu a supertenkých rozměrů však bylo třeba něco obětovat. Pouhý jeden palec tenký a s ohledem na vysokou kapacitu baterie a 10,1" displej velmi lehký netbook disponuje dobrou klávesnicí, asi nejlepším touchpadem, přepínačem bezdrátových sítí a vším, co má správný netbook mít. Kvůli nízké tloušťce však bylo nutné obětovat například VGA výstup na externí displej. Ten je zde v podobě mikroUSB donglu, který se ukládá do spodní části notebooku, a pokud chcete netbook připojit k monitoru, musíte jej vyjmout z jeho těla a připojit ke konektoru na levé straně počítače. Všechny USB konektory i audiozdičky jsou kryté dvířky, což je chytrý nápad, pokud však k notebooku připojujete tlustší USB flash disk, doporučujeme použít prodlužovací kabel, jinak bude hrozit vylomení USB portu ze základní desky. Důraz na design znamenal i skrytí baterie do těla notebooku tak, že ji nelze vyjmout. Na spodku Seashellu nenajdeme ani přístup k pamětem či pevnému disku.

MICHAL BAREŠ

ZÁVĚR ► Kombinace stylu, špičkové mobility, dobré klávesnice. Výhradu máme k umístění USB portů a horšímu přístupu k baterii.

ALTERNATIVA ► Toshiba NB200 či Lenovo S10-2 nabízejí srovnatelnou výbavu i výdrž, ale jsou těžší.

NOVÁ WEBKAMERA LIFECAM CINEMA z dílen Microsoftu se může pochlubit širokoúhlým nativním HD rozlišením 720p (1 280 × 720), což je vcelku pochopitelný krok – doba přeje širokoúhlým monitorům a klasické 4:3 produkty jsou na ústupu. Kamerku jsme testovali za běžného kancelářského osvětlení i při zhoršených světelných podmínkách (tlumené nepřímé světlo), a v obou případech si vedla velmi dobře. Přenášený obraz zůstal plynulý a autofokus s minimální prodlevou dokázal správně doostřit od zhruba 15 cm až do několika metrů. Kamera je vybavena funkcí ClearFrame, po jejímž zapnutí je patrně vyčištění obrazu od ruchů a šumu, stejně tak digitálnímu mikrofonu pomáhá technologie filtrování zvukových šumů. Černo-stříbrný design, hliníková konstrukce a jednoduché tvary dělají z kamery elegantní doplněk, který se hodí k jakémukoli typu monitoru. Tvarovatelný úchyt umožňuje snadné připevnění na notebook, LCD i CRT monitory. Díky dodávanému softwaru stačí jen několik kliknutí, abyste mohli začít natáčet videa (ve formátu WMV), nahrávat audiozáznamy či pořizovat fotografie (do rozlišení 1 280 × 720). Samozřejmostí je i podpora snadného uploadu do populárních sociálních sítí, zaslání e-mailem a podobné aktivity.

RADEK FRIEDRICH

ZÁVĚR ► Rychlá HD kamerka s přidanou hodnotou vizuálních efektů, která vyniká širokoúhlým záběrem a elegantním designem.

ALTERNATIVA ► Logitech Webcam Pro 9000, disponuje stejným rozlišením a boduje optikou Zeiss.



24" LCD DISPLEJ
ASUS VW246H

HODNOCENÍ: ■ ■ ■ ■ ■

INFO www.asus.cz
CENA VČ. DPH **6 100 Kč**
POMĚR CENA/VÝKON velmi dobrý

TECHNICKÁ DATA	
Úhlopříčka / rozlišení	24" / 1 920 × 1 080 bodů
Max. jas / max. kontrast	260 cd/m ² / 21 920:1
Doba odezvy (šedá/šedá)	3 ms
Úhly pohledu hor. / vert.	176° / 176°
Videovstupy	VGA, DVI-D, HDMI
Rozměry	56,5 × 42,0 × 23 cm

SCHOPNÝ ŠIROKOÚHLÝ DISPLEJ: Při pohledu na nízkou cenu tohoto 24" displeje bychom mohli nabýt dojmu, že se jedná o laciný displej se slabým panelem. To ale není pravda. Právě naopak, vypadá to, že Asus zvolil mezi dostupnými TN panely jeden z nejlepších. Šachovnicový kontrast 164:1 je vyšší, než s jakým se setkáváme i u řady dražších panelů typu S-PVA nebo S-IPS. Maximální svítivost není nejvyšší, ale úroveň podsvícení je vyrovnaná. Na obyčejný kancelářský displej tedy nabízí dost nadprůměrnou kvalitu obrazu. Pro multimediální účely jsou k dispozici vedle standardních videovstupů VGA a DVI rovněž HDMI konektor s HDCP dekodérem. Na základě výše zmíněných vlastností lze Asus VW246H využít nejen jako velkoplošný kancelářský displej, ale ostudu neudělá ani při přehrávání filmů v rozlišení 1 920 × 1 080 bodů. Díky nízké době odezvy na úrovni 3 ms při přechodu ze šedé do šedé se tento monitor hodí i ke hraní her. Jedním z důvodů, proč nehodnotíme Asus VW246H ještě lépe, je poměrně nízká úroveň maximálního jasu a pouze průměrná hodnota spotřeby elektrické energie, která činí při provozu cca 43 wattů. Další výhrady máme k absenci „eco“ režimu a omezeným možnostem manipulace s podstavcem. ■ **STEPHAN GIESE**

ZÁVĚR ▶ S ohledem na kvalitu a výbavu můžeme tento displej doporučit pro jakýkoliv typ používání. Vzhledem k nízké ceně lze výhrady k jasů a horšímu stojanu přehlédnout.

ALTERNATIVA ▶ Acer V243H BD (cca 4 800 Kč) je levnější a nabízí. Není však vybaven HDMI vstupem a reproduktory.



BLU-RAY PŘEHRÁVAČ
LG BD-370

HODNOCENÍ: ■ ■ ■ ■ ■

INFO www.lgecz.cz
CENA VČ. DPH **cca 6 200 Kč**
POMĚR CENA/VÝKON velmi dobrý

TECHNICKÁ DATA	
Obr. formáty	576i, 576p, 720p, 1080i, 1080p (podpora 24p)
Formáty souborů	DivX, MP3, JPEG
Audio	Dolby Digital (Plus), Dolby True HD, DTS, DTS-HD
Blu-ray profil	2.0
Hlučnost (min. / max.) / spotřeba 0,3 sonu / 0,4 sonu / 0,1 W / 13,6 W	
Připojení	USB, LAN, HDMI, Video-out, komponentní

RYCHLÝ PŘEHRÁVAČ: LG BD-370 je ideálním přehrávačem pro netrpělivé uživatele. Přehrávání filmu začne již 16 sekund po vložení BD disku do mechaniky. V případě, že do mechaniky vložíte DVD disk, doba startu se ještě zkrátí na 12 sekund, což je dvakrát rychlejší čas, než jaký nabídnou jiné přehrávače. To je však jen začátek: ať už se rozhodnete přehrávat jakýkoliv obrazový zdroj, BD-370 z něj vytvoří špičkový obraz.

Při přehrávání DVD filmů se často setkáváme se šumem, ale ne v případě, že tato média přehráváte na BD-370. Přehrávač je v provozu velice tichý, maximální hlučnost na úrovni 0,4 sonu je nejnižší, jakou jsme u BD či DVD přehrávačů zatím naměřili.

Potěšila nás přítomnost všech potřebných konektorů i široká podpora videoformátů. Přehrávač můžete díky síťovému LAN konektoru připojit i k internetu a přistupovat na vybrané servery (např. YouTube). Přivítali bychom navíc čtečku paměťových karet nebo interní paměť. Jejich absence je však bohatě kompenzována dostupnou cenou okolo 6 000 Kč. Tato novinka představuje jeden z nejlepších a zároveň jeden z nejlevnějších BD přehrávačů na trhu. ■ **STEPHAN HARTMANN**

ZÁVĚR ▶ Skvělý obrazový výstup, dostupná cena, snadné ovládání, vysoká rychlost. Více bychom od takto levného BD přehrávače očekávat nemohli.

ALTERNATIVA ▶ Panasonic DMP-BD80 (cca 9 000 Kč) má sice o několik procent lepší obraz a více funkcí, ale je mnohem dražší.



NOTEBOOKOVÁ MYŠ
LOGITECH ANYWHERE MOUSE MX

HODNOCENÍ: ■ ■ ■ ■ ■

INFO www.logitech.cz
CENA VČ. DPH **2 100 Kč**
POMĚR CENA/VÝKON dostatečný

TECHNICKÁ DATA	
Snímač	laserový s technologií Darkfield
Připojení k PC	bezdrátové s USB přijímačem
Hmotnost vč. bat.	134 g
Počet tlačítek	6 včetně kolečka
Napájení	2× AA baterie
Ovladače	Windows XP, Vista, 7 / Mac OS × 10.4+

PRACUJE I NA SKLE: Doba, kdy bylo při práci s myší potřeba používat podložku, je už dávno pryč. Logitech i Microsoft přišly v minulosti s řadou technologií, které umožnily bezpodložkový provoz na téměř jakémkoliv povrchu včetně lesklých stolů. Jediným tabu bylo pro laserové snímače doposud sklo. Nové myši s technologií Darkfield už ale dokáží pracovat i na čirém, průhledném skle. Podle výrobce je třeba pracovat na skle s minimální tloušťkou 4mm, my jsme však zkusili myši pohybovat i po okenním skle a fungovala bezchybně. Pracovala i na zrcadle. Kromě technologie snímače nás tato myš potěšila i kvalitou zpracování, výbavou a tvarem. Kvalita materiálů je špičková, tvrzené plasty s příjemným finišem střídá matný kov a gumové zdrsňené plochy na bocích myši. Myška má celkem šest tlačítek včetně „revolučního“ kolečka, známého již od generace myši Revolution. Kolečko pracuje v krokovém nebo volnoběžném režimu a je dostatečně těžké, takže dokáže po jednom pohybu ukazováčkem rotovat přes více než 10 000 řádků v Excelu. Do útrobu myši lze schovat malý USB přijímač. Prakticky řešený je i vypínač myši, který při vypnutí zároveň zakryje laserový snímač, takže se do něj zbytečně nedostávají prach a nečistoty. ■ **MICHAL BAREŠ**

ZÁVĚR ▶ Luxusní notebooková myš, která pracuje i na skle a na zrcadle. Výborné zpracování, výborné materiály a šestice tlačítek včetně kolečka známého od myši „Revolution.“

ALTERNATIVA ▶ Logitech V550 Nano je o hodně levnější a lehčí, ale nepracuje na skle. Microsoft Wireless Mobile Mouse 6000 má technologii Bluetooth a pracuje na všech površích kromě skla.

24" LCD TV

BENQ MK2442



HODNOCENÍ:



INFO

www.benq.cz

CENA VČ. DPH

7 490 Kč

POMĚR CENA/VÝKON

dobrý

TECHNICKÁ DATA

Displej	23,6" / 1 920 × 1 080 bodů / matný
Jas / kontrast	300 cd/m ² / 1 000:1
Doba odezvy	5 ms
Obrazové vstupy	D-Sub, HDMI, S-Video, SCART, YUV, kompoz. video
Reproduktory	2 × 5 W
Spotřeba max. / běžná / standby	43 W / 40 W / 0,3 W

NETBOOK

FUJITSU M2010



HODNOCENÍ:



INFO

http://cz.ts.fujitsu.com

CENA VČ. DPH

11 729 Kč

POMĚR CENA/VÝKON

dostatečný

TECHNICKÁ DATA

Procesor / paměť	Intel Atom N280 / 1,66 GHz / 1 GB
Displej / grafika	10,1" / 1 024 × 600 / lesklý / Intel Mobile 945
Porty / vybavení	3 × USB, D-Sub, audio, LAN, čtečka karet, webcam
Akumulátor / výdrž	4 800 mAh / 4:35 hod.
PCM05 / 3D Mark 01	1 568 / 2 870 bodů
Rozměry / hmotnost	258 × 205 × 32 až 43 mm / 1 310 g

BENQ MK2442 je počítačový monitor, který lze díky integrovanému TV tuneru použít i jako televizor. Širokouhlý displej s úhlopříčkou dlouhou 23,6 palce (60 cm) má poměr stran 16:9 a pracuje v rozlišení 1 920 × 1 080 bodů, takže si poradí i s filmy v plné HD kvalitě. Zabudovaný tuner dokáže naladit jak analogové TV stanice, tak rozhlasové a televizní pořady šířené digitálně (DVB-T). Anténní kabel se do přístroje zapojuje v jeho levém boku. Menu komunikuje česky a pohybuje se v něm pomocí dálkového ovladače. U obrazu máte na výběr různé režimy zobrazení, označené jako „standardní“, „střední“, „užívateľský“ a „dynamický“. Přístroj má v nabídce i zvukové režimy „film“, „sport“, „užívateľský“, „standardní“ a „hudba“. Elektronický programový průvodce (EPG) zobrazuje naráz televizní program pro několik stanic a správně zobrazuje znaky s českou diakritikou. V zadní části monitoru je pestrá nabídka videovstupů, která kromě rozhraní D-Sub pro připojení počítače nabízí i digitální vstup HDMI a analogové vstupy S-Video, SCART, kompozitní video a komponentní video. Při práci s monitorem se nám líbil velký rozsah jasů, velmi dobré úhly pohledu ze stran a sešora, velmi dobrý je i kontrast displeje. Jak je pro technologii TN typické, malý je úhel při pohledu zespoda. 🇨🇪

MARTIN SEMRÁD

ZÁVĚR ▶ Tento model je díky integrovanému TV tuneru ideální pro uživatele, kteří na svém pracovním stole potřebují velký monitor a zároveň chtějí ve své pracovně sledovat televizní vysílání.

ALTERNATIVA ▶ Asus 24T1E, LG M2362D-PZ, Samsung 2333HD.

NETBOOK FUJITSU M2010 je vybaven 1,66GHz dvoujádrovým procesorem Intel Atom N280, 1 GB paměti a pevným diskem s kapacitou 160 GB. Pracuje pod operačním systémem Windows XP Home Edition a obraz se vykresluje na lesklém 10,1" displeji s poměrem stran 16:9. Obraz se na něm vykresluje v rozlišení 1 024 × 600 bodů. V horním okraji displeje je umístěna webová kamera a také mikrofon. Ve výbavě tohoto netbooku s leskle červeným designem najdete vše podstatné: bezdrátové adaptéry Wi-Fi a Bluetooth, tři porty USB, čtečku paměťových karet SD, MMC a Memory Stick. V levém boku je i výstup D-Sub pro připojení externího monitoru. Při napájení z akumulátoru o kapacitě 4 800 mAh vydržel tento model pracovat po dobu 4:35 hod., což je sice hezký výsledek, ale ve srovnání s konkurenčními modely je to méně: např. netbook Acer Aspire One AO531h vydržel při napájení z 4 400mAh akumulátoru pracovat po dobu 6:39 hod. Podobně jako zmíněný Acer jsou i u Fujitsu menší klávesy (17 × 16 mm) – pohodlněji se pracuje s klávesnicemi např. u modelu Asus Eee PC 1008AH (rozměr kláves 17,5 × 16,5 mm) či u netbooku Compaq Mini 110, jehož klávesy mají rozměry 17,5 × 17,5 mm. 🇨🇪

MARTIN SEMRÁD

ZÁVĚR ▶ Od netbooku Fujitsu M2010 jsme očekávali delší provoz při napájení z akumulátoru. Cena je ve srovnání s konkurencí vyšší.

ALTERNATIVA ▶ Acer Aspire One AO531h, Asus EeePC 1008, Compaq Mini 110, Lenovo IdeaPad S10-2, Toshiba NB200.



STOLNÍ POČÍTAČ

HAL3000 GOLD

HODNOCENÍ:



INFO www.hal3000.cz
 CENA VČ. DPH **14 863 Kč**
 POMĚR CENA/VÝKON velmi dobrý

TECHNICKÁ DATA

Procesor / paměť	Intel Core 2 Duo E7500 / 2,93 GHz / 4 GB
Grafický čip	ATI Radeon HD 4810 / 512 MB
Pevný disk	Samsung HD753LJ / 750 GB
PCM Vantage / 3DM Vantage	4 663 / 5 637 bodů
Spotřeba - vypnuto / klid / max.	1,8 W / 123 W / 198 W
Hlučnost - min. / max.	38 dB / 44 dB

PC HAL3000 GOLD je výkonná sestava, která díky svému výkonu ve 3D aplikacích osloví i hráče her. Přísun výkonu zajišťuje dvoujádrový procesor Intel Core 2 Duo E7500, který pracuje na frekvenci 2,93 GHz. Má k dispozici 4 GB paměti (pro rozšíření paměti jsou na základní desce MSI MS-7519 ještě dva volné sloty) a o přípravu obrazových dat se stará grafická karta s čipem ATI Radeon HD 4810, která disponuje 512 MB grafické paměti. Pevný disk Samsung se pyšní kapacitou 750 GB – přístupová doba 18,9 ms a rychlost čtení dat 87,1 MB/s jsou však pouze průměrné. V čele počítače je zabudována DVD vypalovačka, čtečka paměťových karet SD, MMC, xD-Picture Card, Memory Stick a CompactFlash, zvukové zdířky pro připojení sluchátek a mikrofonu a ústí sem i tři porty USB. V zadní části počítače jsou přítomny čtyři porty USB a grafická karta nabízí kromě výstupů DVI a D-Sub i videovýstup HDMI. V provedených testech podala tato sestava velmi slušný výkon, PC se rozhodně neztratí ani při hraní náročných 3D her. V testu spotřeby energie jsme při spuštěném operačním systému Windows Vista Home Premium (32bitová verze) naměřili příkon 123 W a při spuštění her až 198 W. Hlučnost jsme naměřili 44 dB.

MARTIN SEMRÁD

ZÁVĚR ► HAL3000 Gold je dobře vybavená počítačová sestava, která je díky použité grafické kartě vhodná i pro hráče her.

ALTERNATIVA ► Stolní počítačové sestavy s cenou kolem 15 000 Kč.



NETBOOK

SONY VAIO VGN-P19VN/Q

HODNOCENÍ:



INFO www.elviapro.cz
 CENA VČ. DPH **cca 40 000 Kč**
 POMĚR CENA/VÝKON nedostatečný

TECHNICKÁ DATA

CPU / RAM	Intel Atom Z530 (1,6 GHz) / 2 GB
Displej / rozlišení	8" / 1 600 × 768 bodů
Pevný disk	SSD 128 GB
Výdrž na akumulátor [h:m]	4:13
Rozhraní	2× USB, VGA, LAN (1 Gb), WLAN, BT, UMTS, čtečka karet
Rozměry / hmotnost	24,5 × 12,0 × 2,0 cm / 700 g

LIFESTYLOVÝ NETBOOK: Díky úžasné malým rozměrům a 8" displeji připomíná Sony Vaio VGN-P29VN/Q spíše přerostlé PDA, nabízí však všechny výhody větších netbooků. Miniaturní rozměry a hmotnost pouze 700 gramů řadí tento netbook na první místo v hodnocení mobility mezi všemi doposud testovanými netbooky. Výdrž na akumulátor, která přesahuje při práci s internetem i při přehrávání multimediálního obsahu čtyři hodiny, je velmi dobrá, ale není v kategorii netbooků zdaleka nejvyšší. Osmipalcový displej má velmi vysoké rozlišení a vejdu se na něj pohodlně na šířku všechny internetové stránky, celkově je však obraz na displeji až příliš jemný a písmo je kvůli miniaturnímu rozměru hůře čitelné. Pokud byste se rozhodli utratit velké peníze za tuto technologickou hračku, doporučujeme vám prohlédnout si před koupí displej a vyzkoušet si i práci s drobnou klávesnicí. I mobilita má své praktické hranice. Výbava netbooku Sony Vaio VGN-P29VN/Q je fantastická. Najdeme v něm SSD disk, UMTS modem, GPS přijímač a možnost volby mezi operačními systémy Vista a XP. Použité materiály a kvalita provedení jsou bezprecedentní. Design a stylůvost netbooku jsou dokonalé. Na českém trhu Sony tento netbook oficiálně neprodává, přesto jej u nás můžete u některých prodejců koupit. KLAUS BAASCH

ZÁVĚR ► Velmi drahý Sony Vaio VGN-P29VN/Q vás uchvátí designem, stylem i výbavou, jeho rozměry jsou však pro praktickou práci až příliš malé.

ALTERNATIVA ► Asus EeePC 1008-HA (Seashell) váží jen o 300 gramů více, má větší rozměry, větší displej s nižším rozlišením a delší výdrž na baterie. Pro praktický život je použitelnější.



GPS NAVIGAČNÍ ZAŘÍZENÍ

TOMTOM ONE IQ ROUTES

HODNOCENÍ:



INFO www.tomtom.cz
 CENA VČ. DPH **4 800 Kč**
 POMĚR CENA/VÝKON velmi dobrý

TECHNICKÁ DATA

Displej	TFT, 3,5" (70 × 53 mm), dotykový, 320 × 240 bodů
Funkce	TMC, IQ Routes, Map Share
Dodávané mapy	Mapa Evropy (42 zemí)
Paměť	2 GB
Rozměry a hmotnost	92 × 78 × 25 mm, 140 g
Výdrž akumulátoru	2:51

TOMTOM ONE je nejmenší z navigačních zařízení firmy TomTom. Z toho vyplývá i jeho omezení oproti větším modelům – má menší a méně přehledný displej. Na funkčnosti to ale přístroji mnoho neubírá. Ovládání je jednoduché, mapové pokrytí výborné, součástí i této „malé“ verze je přijímač informací o dopravní situaci a TomTom i do tohoto přístroje zahrnul funkce navádění jízdniční pruhy a také IQ Routes. Tato funkce hledá nejrychlejší cestu i v závislosti na tom, v kterou dobu jedete. Při navigování je TomTom dostatečně hlasitý (naměřili jsme 57 sonů). Trasu na kratší vzdálenost najde velmi rychle (6 sekund), na návrh delší cesty si však budete muset počkat déle. Naměřili jsme 73 sekund, zatímco například model TomTom Go 930 Traffic (za který si ale musíte připlácet) to zvládl za 21 sekund.

Model One má pouze interní paměť, takže nenabízí slot pro paměťové karty ani žádné multimediální funkce – navigační zařízení by ale stejně mělo především navigovat. Připojuje se a napájí přes USB (tak si můžete nahrát i opravy map a podobně). Na akumulátor vydrží pracovat 2 hodiny a 51 minut, což je průměrná hodnota. GPS signál najde obvykle do půl minuty. Mapové pokrytí je skutečně dobré. PAVEL TROUSIL

ZÁVĚR ► Malé, snadno ovladatelné a praktické navigační zařízení s naváděním jízdniční pruhy a funkcí IQ Routes. Menší displej, chybí slot na paměťové karty.

ALTERNATIVA ► Navigon 2310, Navigon 4310, TomTom ONE Classic, MIO Moov 330u, NAVON N470, Evolve Cooltraxx3D.

PLACENÁ INZERCE

2.1 REPRODUKTORY

VERBATIM MULTIMEDIA AUDIO BAR



HODNOCENÍ:



INFO www.verbatim-europe.cz
 CENA VČ. DPH **cca 1 100 Kč**
 POMĚR CENA/VÝKON dostatečný

TECHNICKÁ DATA

Konektory	audio in/out, mikrofonní vstup
Celkový výstupní výkon (RMS)	8 W
Rozměry / hmotnost	370 × 76,5 × 63 mm, 600 g
Napájení	adaptér, 12 V
Frekvenční rozsah	120 Hz-20 kHz
Velikost reproduktoru	2× repro 30 × 70 mm + 1x sub 2" (8 Ω).

FIRMA VERBATIM, známá svými optickými médii, v poslední době rozšiřuje svoji nabídku o pevné disky, paměťové karty a příslušenství – myši, sluchátka a reproduktory. K posledně jmenovaným patří Verbatim Multimedia Audio Bar, což je systém reproduktorů, který se svými rozměry a tvarem asi nejlépe hodí pod monitor. Napájí se přes dodaný adaptér a připojuje se k počítači nebo jinému zvukovému zdroji (MP3 přehrávač, herní konzole) přes klasický audiojack 3,5 mm. Obsahuje i mikrofon a výstup na sluchátka a dodává se s audiokabelem.

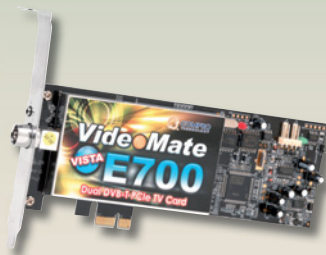
Otočným kolečkem po straně se zapíná i reguluje hlasitost. Hlasitost je samozřejmě omezena a od poloviny stupnice už v podstatě dál neroste. Zvuk je poměrně plochý. Spotřeba při provozu je minimální (naměřili jsme 1,5 W při provozu, 0 W při vypnutém systému). Reproduktory mají atypický oválný tvar, jsou poměrně elegantní a „jednokusové“ řešení se samozřejmě snadněji přenáší než klasické 2+1 systémy. Pod Multimedia Audio Bar se vejde stojan monitoru – nesmí být ale moc tlustý nebo široký. Cena přes 1 000 Kč je dost vysoká. Kdo nepotřebuje „oválný“ tvar a malé rozměry, za tyto peníze dostane lepší zvuk a vyšší výkon. Chybí možnost napájení na baterie. PAVEL TROUSIL

ZÁVĚR ▶ Systém reproduktorů 2.1 s vestavěným mikrofonem. Má neobvyklý tvar a hodí se především pod monitor.

ALTERNATIVA ▶ Logitech LS21, Creative Repro Inspire A200, Genius repro SP-HF2.0 1100X, Creative repro Inspire T3200.

TV KARTA

COMPRO VIDEOMATE VISTA E700



HODNOCENÍ:



INFO www.abcddata.cz
 CENA VČ. DPH **1 890 Kč**
 POMĚR CENA/VÝKON dostatečný

TECHNICKÁ DATA

Rozhraní	PCI Express 1x
TV tuner	duální DVB-T
Software	ComproDTV 4, Ulead MovieFactory 5 SE
Podporované OS	Windows XP, Windows Vista
Zobrazení	PIP, POP
Ukládání do formátů	MPEG-2

INTERNÍ TV KARTA COMPRO VideoMate Vista E700 je určena k instalaci do slotu PCI Express 1x. V ceně 1 890 Kč je kromě TV karty zahrnut i dálkový ovladač, snímač pro dálkový ovladač a dvě CD. Najdete na nich instalaci ovladačů TV karty, programu ComproDTV 4, který slouží pro naladění TV stanic a pro práci s TV tunelem, a programu Ulead DVD MovieFactory 4 SE. Po naladění TV stanic byla kvalita obrazu ve srovnání s běžným set-top boxem nižší. Kde jsme pomocí set-top boxu naladili bezvadný obraz, s touto kartou jsme při použití stejné antény měli k dispozici obraz, který občas kostičkoval, a v několika případech vypadl zvuk. Naopak se nám velmi líbilo, že program ComproDTV 4 umožňuje ve dvou oknech zároveň sledovat dva různé pořady, případně můžete v jednom okně listovat teletextem či programovou nabídkou (EPG) a v druhém okně sledovat TV pořad. EPG zobrazuje správně české znaky, u teletextu se některé znaky s českou diakritikou zobrazují správně, některé však ne. Při nahrávání se také můžete dívat na jiný program, než který nahráváte. TV karta podporuje zobrazení Picture In Picture a Picture Out Picture, přičemž celkově tímto způsobem můžete sledovat až šest oken s různými stanicemi. Pozitivně hodnotíme i to, že pro výběr programu je k dispozici i náhled až dvanácti naladěných stanic. MARTIN SEMRÁD

ZÁVĚR ▶ TV karta Compro VideoMate Vista E700 je zajímavá tím, že umožňuje sledovat dva programy zároveň, při zobrazení PIP nebo POP můžete sledovat v menších oknech dalších pět stanic.

ALTERNATIVA ▶ MSI TV@nywhere E-Duo, TerraTec Cinergy 2400i DT.

REPRODUKTORY 2.0

LOGITECH Z520



HODNOCENÍ:



INFO www.logitech.com
 CENA VČ. DPH **2 790 Kč**
 POMĚR CENA/VÝKON dobrý

TECHNICKÁ DATA

Udávaný max. výkon (RMS)	26 W
Frekvenční rozsah	70 Hz-20 kHz
Konektor pro připojení k PC	3,5mm jack
Zvukové zdičky	2× 3,5mm jack
Rozměry reproduktorů	122 × 231 × 165 mm
Hmotnost	2 080 g

CHCETE-LI SI PŘI POSLECHU HUDBY nebo při přehrávání filmů v počítači dopřát kvalitní zvuk, možná vás osloví stereoreproduktory Logitech Z520. Mají netradiční prohnutý tvar, černou barvu a vyluzují čistý zvuk. K počítači se přes kabel s 3,5mm konektorem jack připojuje pravý reproduktor a do něj se v zadní části připojuje i napájecí kabel. Dalším kabelem propojíte tento reproduktor s jeho levým dvojčetem. Reproduktory se zapínají otočným ovladačem v čele pravého reproduktoru, který slouží i pro regulaci hlasitosti. Na otočném knoflíku je místo tradiční rýsky oranžově svítící dioda, takže tento ovladač snadno najdete i ve tmě. Pokud byste při večerním poslechu hudby nechtěli rušit další členy domácnosti, můžete k reproduktoru připojit sluchátka. Je zde i zdička pro připojení hudebního přehrávače. I když jsou tyto reproduktory tvořeny pouze dvojicí stereofonních bedýnek, byli jsme s jejich zvukem velmi spokojeni. Z reproduktorů se line velmi čistý zvuk s kvalitním podáním hlubokých, středních i vysokých tónů. Mají také dostatečně velký výkon a ani při velkém zesílení se do zvuku nevrátí šum. Jedinou překážkou pro pořízení těchto reproduktorů tak zůstává jejich vyšší doporučená cena, která činí 2 790 Kč. MARTIN SEMRÁD

ZÁVĚR ▶ Dvojice reproduktorů Logitech Z520 má neotřelý prohnutý design a nabízí slušný výkon a velmi kvalitní zvuk. Za něj však musíte být ochotni akceptovat jejich vyšší pořizovací cenu.

ALTERNATIVA ▶ Creative GigaWorks 2.0 T40 Series II, Genius SP-T 1200, Sony SRS-Z100.



MOBILNÍ TELEFON
SAMSUNG S8000 JET

HODNOCENÍ: ■ ■ ■ ■ ■
INFO www.samsung.cz
CENA VČ. DPH **8 500 Kč**
POMĚR CENA/VÝKON **výborný**

TECHNICKÁ DATA	
Displej	3,1", 480 × 800 bodů, odporový
Technologie	GSM, GPRS, EDGE, HSDPA, GPS, Bluetooth, 5Mpx fotoaparát s autofokusem, MP3 přehrávač, rádio, Wi-Fi, 800 MHz CPU, 3,5mm jack konektor
Paměť	2 GB interní + microSD
Rozměry a hmotnost	109 × 54 × 12 mm, 94 g

SAMSUNG SE ROZHODL vyjít vstříc uživatelům, kteří vyžadují funkčně nabitý, ale jednoduchý telefon. Svému modelu Omnia tak přidal sourozence Jet, který je vybaven proprietárním systémem, tedy klasickým firmwarem, a nikoliv některým z operačních systémů.

Zpracování telefonu zaslouží pochvalu. Je malý, lehký a tenký, do kapsy se vejde jako nic. Displej má vysoké rozlišení, zobrazuje velmi jemně, jeho dotyková technologie je však pouze odporová. Ve srovnání s také testovaným HTC Hero, který používá kapacitní způsob ovládání, je odporová technologie o generaci pozadu. Ovládat lze Samsung i pomocí pohybů – má polohové čidlo. Různému kroucení, třepání a naklánění jsme však na chuť nepřišli.

Softwarová výbava je omezena tím, že v telefonu není operační systém. I tak si však Samsung se softwarem pohrál, a nechybí proto několik desktopů, na které lze umístit widgety. Spokojení jsme byli s výbavou telefonu, která je vzhledem k ceně výborná. Nechybí rychlý procesor, kvalitní 5Mpx fotoaparát nebo Wi-Fi. Někdo může postrádat klávesnici, ale i na té virtuální (při orientaci na šířku) se píše pohodlně.

Otázkou zůstává, pro koho je telefon určen. Nadšenec spíše přivítá PDA s operačním systémem, méně náročný uživatel zase nevyužije všechny funkce. ■ **VRATISLAV KLEGA**

ZÁVĚR ▶ Perfektně vybavený telefon s malými rozměry a nízkou hmotností. Nabízí widgety na plochu a všechny moderní technologie, má však pouze proprietární operační systém.

ALTERNATIVA ▶ Bez operačního systému je i LG Arena, my bychom však raději sáhli po dražším HTC Hero, který má neomezeně více možností.



PDA
HTC HERO

HODNOCENÍ: ■ ■ ■ ■ ■
INFO www.sunnysoft.cz
CENA VČ. DPH **11 700 Kč**
POMĚR CENA/VÝKON **výborný**

TECHNICKÁ DATA	
Displej	3,2", 320 × 480 bodů, kapacitní
Technologie	GSM, EDGE, HSDPA, GPS, Bluetooth, 5Mpx fotoaparát s autofokusem, MP3 přehrávač, rádio, Wi-Fi, Android 1.5, 528 MHz CPU, 3,5mm jack
Paměť	288 MB RAM + 512 MB interní + 2 GB microSD
Rozměry a hmotnost	112 × 56 × 14 mm, 135 g

OPERAČNÍ SYSTÉM ANDROID, který byl dostupný již v PDA G1, nebyl špatný, ale na vypilovaná Windows Mobile ztrácel. Spolu s HTC Hero však nyní přichází ve verzi 1.5, která vypadá jako nejlepší operační systém pro PDA. HTC Hero má štěstí: je to povedená kombinace skvěle zpracovaného PDA, perfektního kapacitního displeje a moderního operačního systému.

Co se provedení týče, vše je na vysoké úrovni, tak jak bývá u HTC zvykem. Skvělé materiály, povedený design, výběr ze dvou barev (černá a bílá) – tady není co zlepšovat. Samotnou kapitolou je kapacitní displej, který velmi přesně reaguje na dotyky prstem. Displeje s odporovou technologií, kterou disponuje třeba Nokia N97, jsou v komfortu ovládání daleko pozadu. I díky tomu se Hero báječně ovládá.

Ve skvělé formě je i Android, operační systém vyvíjený Googlem. Nabízí celkem sedm desktopů, na které lze skládat malé užitečné aplikace – widgety. Jedním mrknutím tak vidíte počasí, RSS čtečku, e-maily nebo ikony oblíbených kontaktů. Widgety si oblíbíte opravdu velmi rychle, navíc je jich dostatek a jsou zadarmo. Aplikací na Google Marketu vůbec za poslední měsíce rapidně přibýlo. Denně se objevují stovky nových aplikací, ale také her a užitečných utilit. Přitom některé doslova berou dech – například detektor kovu, který opravdu funguje. ■ **VRATISLAV KLEGA**

ZÁVĚR ▶ Hledáte-li nejlepší PDA na trhu bez hardwarové klávesnice, nemělo by Hero ve vašem výběru chybět. Těžko budete hledat lépe vyvážené PDA, navíc s tak skvělým ovládním.

ALTERNATIVA ▶ iPhone 3GS nemá takové možnosti individualizace, zcela chybí widgety, N97 má sice navíc klávesnici, ale ovládním na HTC nestačí.



GPS NAVIGACE
NAVROAD NR460

HODNOCENÍ: ■ ■ ■ ■ ■
INFO www.navroad.com
CENA VČ. DPH **cca 5 400 Kč**
POMĚR CENA/VÝKON **dostatečný**

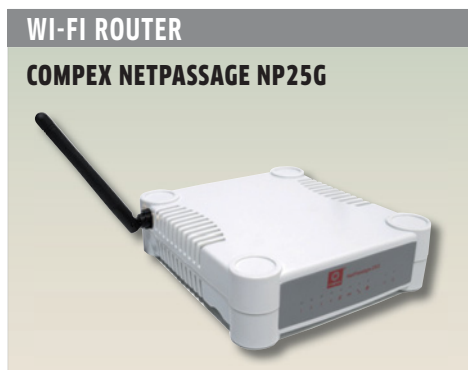
TECHNICKÁ DATA	
Displej	4,3" dotykový, rozlišení 480 × 272 px
Technologie	466 MHz CPU, 64 MB DDR RAM, 1 GB Flash ROM, microSDHC, mini USB, Windows CE 5.0
Dodávané mapy	podrobná Evropa, 3 roky aktualizace zdarma
Rozměry a hmotnost	117 × 77,4 × 11,6 mm, 130 g

NAVIGAČNÍ ZAŘÍZENÍ od polského výrobce NavRoad NR460 sleduje trend ultratenkých a lehkých přístrojů v pozitivním i negativním smyslu. Zpracování NR460 bohužel nepůsobí příliš bytelně – tenké plasty při použití hlasové navigace drnčí i daleko před nastavením maximální hlasitosti. Výtka směřuje i ke zbytečně složité konstrukci držáku do auta, který je ovšem aktivní a zařízení se do něj dobře zakládá. Výhodou je možnost připojení navigačního zařízení ke vstupu autorádia nebo použití sluchátek, škoda jen nestandardního, 2,5mm konektoru.

Softwarová výbava nabízí kromě navigační aplikace i multimediální funkce (přehrávání hudby a videa a prohlížení fotografií). Navigační aplikace je snadno ovladatelná, funkcemi a jejich rozložením se asi nejvíce podobá softwaru navigačních přístrojů TomTom. Uživatelům se nabízí možná až trochu moc možností nastavení (volby GPS ad.). K výbavě, která není úplně běžná, patří u NR460 výškoměr nebo zobrazení řazení do pruhů na křižovatkách (některých). Výpočet trasy, a především pak alternativy během navigování nejsou nejrychlejší a navigační aplikace občas spadne. Pak vám přijde vhod posuvný vypínač na spodní straně přístroje. Český překlad je nedokonalý, někde chybí diakritika, jinde jsou popisky v angličtině. ■ **RADEK KUBEŠ**

ZÁVĚR ▶ Tenké, kompaktní navigační zařízení se standardní výbavou. V cenové kategorii kolem 5 000 Kč patří v nejlepším případě k průměru. Lepší bude poohlédnout se jinde.

ALTERNATIVA ▶ Lepší službu vám na cestách odvedou levnější modely TomTom XL, MIO Moov a Garmin Nuvi, s lepším zpracováním.



WI-FI ROUTER
COMPEX NETPASSAGE NP25G

HODNOCENÍ: ■ ■ ■ ■ ■ ■

INFO www.complexshop.com
CENA VČ. DPH **951 Kč**
POMĚR CENA/VÝKON **dobrý**

TECHNICKÁ DATA	
Porty	1× WAN, 4× LAN 10/100 Mb/s RJ45
Wi-Fi	802.11b/g, WEP, WPA, WPA2
Režimy	gateway, Wi-Fi klient
Funkce	firewall, bandwidth manažer, URL filtr, virtuální AP
Rozměry a hmotnost	10 × 10 × 3 cm, 240 g



USB HEADSET
JABRA BIZ 2400

HODNOCENÍ: ■ ■ ■ ■ ■ ■

INFO www.jabra.cz
CENA VČ. DPH **5 590 Kč**
POMĚR CENA/VÝKON **dostatečný**

TECHNICKÁ DATA	
Port	USB
Technologie připojení	Bluetooth
Kmitočtový rozsah sluchátek	80-18 000 Hz
Materiál sluchátek	neodym
Hmotnost	84 g



WI-FI ROUTER
NETGEAR WGR614

HODNOCENÍ: ■ ■ ■ ■ ■ ■

INFO www.netgear.cz
CENA VČ. DPH **730 Kč**
POMĚR CENA/VÝKON **velmi dobrý**

TECHNICKÁ DATA	
Porty	1× WAN, 4× LAN 10/100 Mb/s RJ45
Wi-Fi	802.11b/g, WEP, WPA, WPA2
Počet antén	1× externí (2 dBi), 1× interní
Funkce	firewall, URL filtr, QoS, DMZ, WPS
Rozměry a hmotnost	175 × 28 × 119 mm, 260 g

VĚTŠINA DOMÁČÍCH ROUTERŮ nabízí komfortní ovládání a průvodce, které vše nastaví jedním kliknutím. Možnosti konfigurace jsou však omezené, aby uživatel neprovedl chybné nastavení. NetPassage takový není. Co si uživatel přeje, to dostane.

To, že je router určen pro pokročilé uživatele, ukazuje i design, který nemá ambice stát se ozdobou stolu. Jeho design je ryze účelový.

Webové rozhraní routeru je spartánské, ale přehledné. Na LAN portech je možné aktivovat DHCP server, včetně podrobné konfigurace, třeba pro případ, že máte v síti jiný DHCP server. Wi-Fi pracuje jen v modech b/g. Tomu odpovídá i naměřená rychlost, která nepřekročila 20 Mb/s. Vybrat si lze kanál 1-11, nebo lze nechat výběr na routeru. Wi-Fi může běžet v režimu brány i klienta. Zabezpečení je obvyklé – WEP, WPA, WPA2, nechybí ani režim WSC, který má i tlačítko (známější je pod označením WPS). Náročný uživatel využije možnost vytvoření virtuálních AP, včetně libovolné MAC adresy.

Jednoduchý, ale účinný je bandwidth manažer, kterým lze u jednotlivých klientů omezit rychlost. Routeru nechybí ani filtr paketů a poměrně povedený firewall, opět určený pro zkušené uživatele. Aktivovat lze i URL filtr, který zamezí přístupu na vybrané stránky. ■

VRATISLAV KLEGA

ZÁVĚR ▶ Hledáte-li Wi-Fi router, ve kterém si budete moci provést detailní konfiguraci všech síťových částí, bude se vám NP25G líbit. Hledáte-li ozdobu na stůl, poohlédněte se jinde.

ALTERNATIVA ▶ Bohaté možnosti nastavení nabízí i Well WRC3500. Ten má ještě více funkcí a nechybí mu elegantní design.

SOUPRAVA SLUCHÁTEK s mikrofonom Jabra BIZ 2400 je dostupná ve variantách mono (s jedním sluchátkem) i stereo a s možností připojení přes USB nebo standardní audiokonektory. Jabra BIZ 2400 se pyšní mikrofonom s odhlučněním okolních zvuků, umístěným na plně otočném ramínku, neodymovými, ručně sestavovanými reproduktory, zlacenými kontakty, hlavovým mostem z chirurgické oceli a šňůrou zpevněnou kevlarlem. Výsledkem jsou lehká, zároveň však robustní sluchátka pro každodenní použití v provozech s vysokým podílem telefonování. Sluch uživatele je chráněn před poškozením podle směrnic Evropské unie.

Soupravu Jabra BIZ 2400 můžete použít pro telefonování pomocí Skype i dalších komunikačních aplikací nebo ji pomocí Bluetooth propojit i s mobilním telefonem. K obsluze hovoru a nastavení hlasitosti slouží ovladač na kabelu sluchátek. Do počítače stačí instalovat drobnou ovládací aplikaci.

Při použití se sluchátka Jabra BIZ 2400 vyznačují velmi dobrým zvukem a díky lehké konstrukci nejsou na obtíž ani při dlouhém nošení. S ohledem na zaměření sluchátek je asi jasné, že nejsou vhodná k poslechu hudby. Právě naopak – ovládací program umí automaticky ztlumit hudbu přehrávanou v počítači při hovoru přes Skype a další aplikace. ■ RADEK KUBEŠ

ZÁVĚR ▶ Špičkově zpracovaná náhlavní souprava sluchátek a mikrofonom v výborném zvukem, pohodlná i při denním, mnohahodinovém používání. Jejich cena je však vysoká.

ALTERNATIVA ▶ Od cca 300 Kč pořídíte sluchátka Logitech z řady ClearChat, od cca 1 200 Kč pak sluchátka KOSS řady SB s doživotní zárukou.

HLEDÁTE LEVNÝ a designově hezký domácí Wi-Fi router? Netgear WGR614 by se vám mohl líbit.

Provedení malého Netgearu je opravdu hezké. Bílá barva routeru sluší, navíc jej můžete postavit na výšku, tak jak vidíte na obrázku. Anténa není demontovatelná a nabízí zisk 2 dBi. Je tedy jasné, že router poslouží jen k pokrytí malých prostor.

Funkční výbava je také ořezaná, aby bylo možné cenu routeru stlačit co nejnižší. WPS síce nechybí, ale připojit se nelze stisknutím tlačítka – je třeba opsat PIN kód, který je uveden na spodní straně routeru. Co se rychlosti Wi-Fi týče, byli jsme mile překvapeni. Naměřená rychlost byla přes 22 Mb/s, což je u „gécčkového“ routeru velmi solidní výsledek.

Domácí uživatelé přivítají jednoduchý firewall a URL filtr, který zabrání v přístupu na nevhodné webové stránky. Provozujete-li jednoduchý server, je dokonce možné jej nastavit jako DMZ.

Netgear je zajímavý i pro skupinu bastlířů a experimentátorů: nabízí totiž úpravy firmwaru. Na webové stránce www.myopenrouter.com je několik projektů, které zlepšují jeho firmware. Najdete zde různé verze firmwarů, utility, články a návody, jak psát firmwary, a samozřejmě nemůže chybět diskusní fórum. ■ VRATISLAV KLEGA

ZÁVĚR ▶ Levný domácí Wi-Fi router, který nenabídne žádné speciální funkce, ale o malou domácí síť se postará dobře. Jeho výhodou je nízká cena a elegantní design.

ALTERNATIVA ▶ ZyXEL NBG-419N je jen o 300 Kč dražší, ale už nabídne rychlou Wi-Fi 802.11n. Máte-li kompatibilního klienta, je to lepší volba.



WI-FI ROUTER

ASUS RT-N13

HODNOCENÍ:



INFO/ZAPŮJČIL

www.joyce.cz

ORIENTAČNÍ CENA VČ. DPH

2 125 Kč

POMĚR CENA/VÝKON

velmi dobrý

TECHNICKÁ DATA

Technologie	802.11b/g/n
Výbava	firewall, NAT, WEP, WPA, WPA2, WPS, TKIP, AES, DDNS, DHCP
Rozhraní	4 × 100 Mb/s LAN, 1 × 100 Mb/s WAN
Počet antén	3
Rozměry a hmotnost	188 × 30 × 125 mm, 348 g



GPS NAVIGACE

NAVROAD NR560

HODNOCENÍ:



INFO/ZAPŮJČIL

www.navroad.com

ORIENTAČNÍ CENA VČ. DPH

5 700 Kč

POMĚR CENA/VÝKON

uspokojivý

TECHNICKÁ DATA

Displej	5" dotykový, 480 × 272 bodů
Funkce	GPS navigace, RDS-TMC, multimediální přehrávač, Bluetooth handsfree, FM transmitter
Dodávané mapy	podrobná Evropa (3 roky aktualizace zdarma)
Rozměry a hmotnost	129 × 85 × 13 mm, 185 g

PO ÚSPĚŠNÉ SÉRII WI-FI routerů z řady WL o sobě Asus nedal delší dobu vědět. Nyní je zpět s routerem RT-N13, slibujícím bleskovou rychlost přenosu dat v bezdrátové Wi-Fi síti.

Střídmý design s interními anténami se obejde bez displeje i barevné hudby diod, stačí jen tlačítko na reset k výchozímu nastavení routeru a tlačítko pro připojení zařízení pomocí WPS. Stojan je integrovaný, zavěšení na zeď bohužel možné není. Z hardwarové výbavy si zaslouží kritiku jen absence gigabitových LAN portů, na kterých i další výrobci z nepochopitelných důvodů šetří.

Ovládací prostředí routeru patří k tomu nejlepšímu, co je dnes k dispozici, je přehledné a snadno ovladatelné. Router identifikuje a popíše zařízení připojená k síti a nabízí všechna nezbytná nastavení zabezpečení a přenosu dat. Náročnějším uživatelům bude chybět pokročilejší řízení síťového provozu nebo třeba možnost vytvoření více nezávislých Wi-Fi sítí. Optimálním řízením výkonu a detekcí klidového stavu šetří router elektrickou energii, i když je zapnutý nepřetržitě. Výrobce slibuje úsporu energie až o 35%.

Slibované maximální rychlosti bezdrátového přenosu dat na úrovni 300 Mb/s jsme se nepříblížili ani vzdáleně. Naměřené hodnoty se pohybovaly kolem 50 Mb/s, což je průměrný výsledek. **RADEK KUBEŠ**

ZÁVĚR ▶ Až na absenci Gb LAN portů výborně vybavený router, především pro domácí uživatele. Překvapí příjemné ovládací rozhraní i funkce řízení spotřeby.

ALTERNATIVA ▶ V této cenové kategorii pravidelně testujeme Wi-Fi routery výrobci Belkin, Edimax, Netgear nebo D-Link s podobnou výbavou.

FIRMA NAVROAD u nás nepatří k nejnámějším – její navigační zařízení jsou populární především na sever od našich hranic.

Provedení nelze nic vytknout – zařízení je elegantní, tenké a zároveň přiměřeně robustní. Líbil se nám i držák do auta – potěšila především rychlá a snadná instalace.

Samotná navigace je rychlá a má přijatelné ovládání, i když k dokonalé ergonomii jí ještě kousek schází. Nechybí ani individualizace, kde lze zvolit z rozsáhlé nabídky informací zobrazených ve stavovém řádku. Spokojeni jsme byli s rychlostí vyhledání pozice i propočítání trasy a pochválit lze i rychlý přepočítání trasy v případě špatného odbočení.

Hlavní funkcí navigačního zařízení by měla být „ochrana před zablouděním“, tuto funkci však přístroj plnil jen zčásti. Na hlavních tazích se orientoval rychle a sebedovědě, dále od civilizace jeho jistota mizela. V oblasti Týnce nad Sázavou jsme dvakrát „zakufrovali“ do polí a zachránili nás až místní zahrádkáři. Nelze doporučit hlídání maximální povolené rychlosti – chybnou „detekci“ malých vesnic bychom navigaci odpustili, ovšem kejkle, které prováděla v Praze, by nás stály řidičský průkaz...

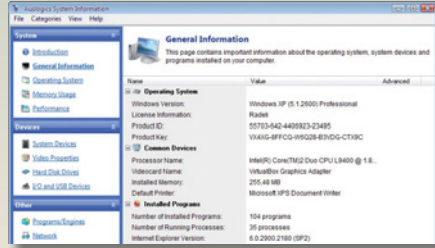
Testovanému kousku se nevyhýbaly ani problémy se stabilitou – během tisícovky testovacích kilometrů se třikrát „zakousl“ a odmítal komunikovat. **PETR KRATOCHVÍL**

ZÁVĚR ▶ Zajímavé navigační zařízení s větším displejem a poněkud nadsazenou cenou. Problémy se softwarem a nedoladěnost některých funkcí však sráží tento model na kolena...

ALTERNATIVA ▶ Podobné funkce nabídne jen o málo menší TomTom ONE IQ Routes Europe Traffic s bezchybným softwarem a podstatně nižší cenou.

DIAGNOSTIKA PC

AUSLOGICS SYSTEM INFORMATION



HODNOCENÍ: ■ ■ ■ ■ ■ ■

INFO www.auslogics.com

VELIKOST SOUBORU 3,0 MB

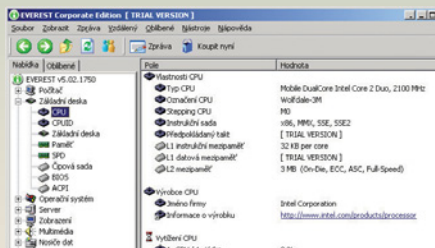
OPERAČNÍ SYSTÉM Win XP/2003/Vista/2008/7

CENA **360 Kč**

POMĚR CENA/VÝKON dobrý

DIAGNOSTIKA PC

EVEREST CORPORATE EDITION 5



HODNOCENÍ: ■ ■ ■ ■ ■ ■

INFO www.lavalys.com

VELIKOST SOUBORU 9,9 MB

OPERAČNÍ SYSTÉM Win 9x/2k/XP/Vista/7

CENA **423 Kč**

POMĚR CENA/VÝKON velmi dobrý

ÚPRAVA MENU MS OFFICE

CLASSIC MENU FOR OFFICE 2007 4.50



HODNOCENÍ: ■ ■ ■ ■ ■ ■

INFO www.addintools.com

VELIKOST SOUBORU 2,6 MB

OPERAČNÍ SYSTÉM Win XP/Vista

CENA **550 Kč**

POMĚR CENA/VÝKON velmi dobrý

APLIKACE AUSLOGICS SYSTEM INFORMATION vám poskytne základní informace o hardwarové a softwarové výbavě počítače i aktuálním využití jeho výkonu. Získané údaje se vám budou hodit jak při aktualizaci ovladačů hardwaru, tak třeba při ladění a přetaktování.

Auslogics System Information nabízí několik kategorií diagnostických funkcí, se kterými snadno zjistíte jak základní informace o počítači (typ a výkon procesoru, velikost operační paměti, verzi Windows, počet instalovaných programů atd.), tak i další údaje, které byste jinak ve Windows jen těžko hledali. Program ukáže například datum instalace Windows, čas posledního restartu, přehled vlastností všech hardwarových zařízení, ať již instalovaných v počítači, nebo k němu připojených, podrobné informace o konfiguraci síťových připojení a všech dalších součástech počítače. Auslogics System Information sleduje počítač i v reálném čase a nabízí například detailní informace o využití kapacity operační paměti jednotlivými procesy a službami i grafy průběhu využití výkonu procesoru a stránkovacího souboru. Pokud něco z běžné výbavy, na jakou jsme u podobných programu zvyklí, chybí, jsou to výkonnostní testy procesoru, operační paměti nebo například grafické karty.

Ze získaných informací umí Auslogics System Information generovat přehledný souhrn v podobě HTML, XML nebo textového dokumentu. ■ **RADEK KUBEŠ**

ZÁVĚR ▶ Přehledná diagnostická aplikace, ve které však chybí výkonnostní testy a možnost porovnání dosažených výsledků s referenčními hodnotami.

ALTERNATIVA ▶ Často aktualizovanou aplikaci Fresh Diagnose pro diagnostiku i otestování výkonu počítače můžete po registraci používat zdarma.

JSTE-LI NEMOCNÍ, musí lékař nejprve provést diagnózu, aby zjistil, co vám je. U počítačů to funguje úplně stejně. Everest je diagnostický nástroj pro počítače.

Everest prozradí o počítači všechny informace – a to jak o hardwaru, tak o softwaru. Zobrazí přesný typ procesoru, základní desky i jednotlivých komponent. Kromě přesného typu hardwaru nabídne i odkaz na stránky výrobce nebo přímo odkaz na stažení nejnovějšího ovladače. V případě softwaru zobrazí všechny informace o operačním systému, vypíše aktivní služby i knihovny. Velmi přehledně zobrazí seznam nainstalovaných aplikací, včetně data instalace.

Vyčerpávající výpis informací ale není vše, co Everest umí. Dokáže také otestovat jednotlivé komponenty počítače. To se skvěle hodí v případě, že jste přetaktovali počítač a chcete vyzkoušet jeho stabilitu. Funkce se nazývá Test stability systému a při spuštění naplno zatíží CPU, FPU (matematický koprocesor), cache i standardní operační paměť. Zároveň program graficky zobrazí, jak roste teplota komponent, případně jak větráky přidávají na otáčkách.

Program samozřejmě nabízí export všech informací do přehledných tabulek. Everest existuje i ve verzi Ultimate, která je navíc doplněna o výkonnostní benchmarky. Verzi Ultimate najdete v plných verzích na Chip DVD. ■ **VRATISLAV KLEGA**

ZÁVĚR ▶ Nástroj podá vyčerpávající informace o hardwaru, softwaru i operačním systému. Kromě toho nabízí i test stability systému a poslouží třeba i pro audit počítače.

ALTERNATIVA ▶ Stejně funkce a navíc benchmarky nabízí i verze 4.60, kterou v plné verzi najdete na Chip DVD.

UŽIVATELSKÉ ROZHRANÍ kancelářských aplikací Microsoft Office 2007 s pásy karet si ne úplně všichni uživatelé oblíbili. Bohužel, Microsoft nenabízí žádnou možnost volby stylu ovládání Wordu, Excelu či PowerPointu a v nastaveném trendu bude pokračovat i v dalších verzích MS Office. I tak ale existuje cesta, jak se ke klasickému ovládání pomocí ikon a rozbalovacích nabídek vrátit.

Aplikace Classic Menu for Office 2007 umí přidat klasickou nabídku funkcí, tak jako ji známe naposledy z MS Office 2003, do uživatelem zvolených programů z nejrozšířenějšího kancelářského balíku. Classic Menu for Office 2007 nemění standardní pásy karet v Office aplikacích, ale přidává jeden nový, který obsahuje klasickou nabídku s ikonami a rozbalovacími nabídkami funkcí. Můžete tak kombinovat obě varianty uživatelského rozhraní kancelářských aplikací, bez dalšího nastavování. Pokud se ovšem bez pásů karet obejete úplně, můžete ty nepotřebné skrýt pomocí uživatelských nastavení v nabídce programu. Oproti nabídkám v Office 2003 nelze panely s ikonami přesouvat.

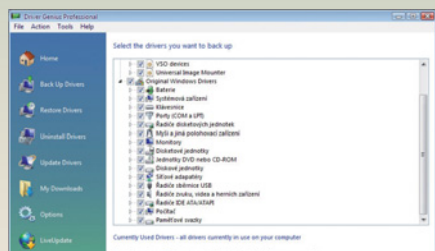
Při instalaci není třeba zavádět klasickou nabídku funkcí do všech Office aplikací, ale můžete si upravit jen ovládání vybraných programů. Classic Menu for Office 2007 bez problému funguje i s českou verzí MS Office 2007. Bez zaplacení bude zkušební verze Classic Menu for Office 2007 pracovat 15 dní. ■ **RADEK KUBEŠ**

ZÁVĚR ▶ Zajímavá možnost zkombinování klasické nabídky funkcí v podobě ikon a rozbalovacích nabídek s moderními pásy karet v MS Office 2007.

ALTERNATIVA ▶ Pokud se chcete vrátit ke klasickému rozhraní v MS Office, nemáte příliš na výběr, můžete ovšem zkusit bezplatný OpenOffice.org.

AKTUALIZACE OVLADAČŮ

DRIVER GENIUS PROFESSIONAL EDITION 9



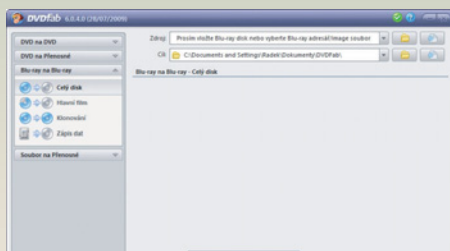
HODNOCENÍ:



INFO	www.driver-soft.com
VELIKOST SOUBORU	10,5 MB
OPERAČNÍ SYSTÉM	Win 2k/XP/Vista/2008/7
CENA	950 Kč
POMĚR CENA/VÝKON	výborný

KOPÍROVÁNÍ BLU-RAY

DVDFAB 6 BLU-RAY TO BLU-RAY



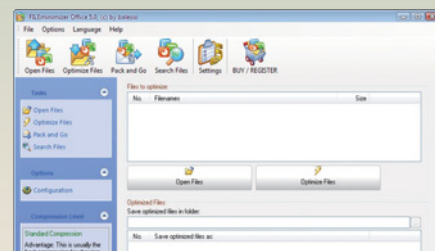
HODNOCENÍ:



INFO	www.dvdfab.com
VELIKOST SOUBORU	12,1 MB
OPERAČNÍ SYSTÉM	Win 2k/XP/Vista
CENA	2 200 Kč
POMĚR CENA/VÝKON	dobry

OPTIMALIZACE OFFICE DOKUMENTŮ

FILEMINIMIZER OFFICE 5.0



HODNOCENÍ:



INFO	www.balesio.com
VELIKOST SOUBORU	4,7 MB
OPERAČNÍ SYSTÉM	Win XP/Vista
CENA	950 Kč
POMĚR CENA/VÝKON	velmi dobrý

OVLAĐAČE DODÁVANÉ PŘÍMO s novým hardwarem často nebývají v době prodeje aktuální a je třeba sehnat jiné. Navíc, pokud chcete vždy dostávat ze svého počítače maximum, vyplatí se pravidelně aktualizovat ovladače na jejich nejnovější verze. Pro snazší práci s ovladači můžete použít dobře vybavený program Driver Genius, nově i s podporou Windows 7.

Základní funkcí programu je analýza hardwarové výbavy počítače a souvisejících ovladačů a ověření jejich aktuálnosti s pravidelně aktualizovanou databází programu. V případě dostupnosti novější verze ovladače je možné jej přímo v prostředí aplikace Driver Genius stáhnout a instalovat. Další funkce Driver Genius vám pomohou se zálohováním současných ovladačů hardwaru. Na výběr máte mezi exportem všech ovladačů do jediného spouštěcího souboru nebo zálohováním jen vybraných ovladačů. Pomocí vytvořeného balíčku ovladačů můžete najednou instalovat kompletní sadu ovladačů pro celý počítač při přeinstalování Windows. Driver Genius také odhalí nepotřebné ovladače nepoužívaného hardwaru, které zbytečně brzdi váš počítač, a provede jejich odinstalování. Při odhalování příčin nesprávné funkce hardwaru a vyhledávání ovladačů pro nestandardní zařízení pomůže funkce diagnostiky.

Bez registrace můžete Driver Genius vyzkoušet. **RADEK KUBEŠ**

ZÁVĚR ► Driver Genius nabízí kompletní sadu funkcí pro aktualizaci a zálohování ovladačů hardwaru v přehledném a snadno ovladatelném prostředí.

ALTERNATIVA ► Aktualizaci a zálohování ovladačů hardwaru vám usnadní například programy DriverManager, nebo DriverBackup.

ZNÁMÝ VÝROBCE KVALITNÍCH NÁSTROJŮ na kopírování filmových DVD přichází s novou verzí programu DVDFab, určenou ke kopírování filmů ve vysokém rozlišení na moderních Blu-ray discích.

Funkční výbava je podobná jako u sesterské aplikace pro kopírování filmových DVD. Pro filmy na Blu-ray discích je připravena nabídka funkcí na kopírování celých disků, výběr hlavního filmu, vytvoření identické kopie (klonování) disku a zápis připravených dat z disku na prázdné Blu-ray médium. Obsah filmových Blu-ray disků můžete kopírovat jak na prázdné médium, tak i na disk počítače pro další zpracování. Na rozdíl od funkcí DVDFab pro kopírování filmových DVD chybí především možnost překódování filmů, rozdělení dvouvrstvého média na dvě jednovrstvá (a naopak) a omezená je i možnost kopírování pouze vybraných součástí filmového disku. Tyto funkce se podle informací na webu výrobce teprve chystají. Podobné je to i s možností kopírování filmů s protikopírovací ochranou. DVDFab si nyní poradí s ochranou typu AACs, s BD-+ a odstraněním regionálního kódování však zatím nikoliv. I v tomto případě výrobce slibuje uvedení funkcí v dalších verzích programu DVDFab.

Kopírování Blu-ray disků s programem DVDFab probíhá velmi jednoduše. Při kopírování celých disků není třeba nic nastavovat, pokud kopírujete jen hlavní film, můžete si vybrat použité zvukové stopy a titulky.

RADEK KUBEŠ

ZÁVĚR ► Unikátní nástroj na kopírování filmů na Blu-ray, zatím ovšem bez podpory všech typů protikopírovací ochrany a regionálního kódování.

ALTERNATIVA ► S odblokováním protikopírovacích ochrany a regionálních kódů Blu-ray disků před zkopírováním jejich obsahu pomůže AnyDVD HD.

POUŽITÍ OBRÁZKŮ umí pořádně nafouknout velikost textových dokumentů, prezentací i tabulek. Práce s dokumenty o velikost v řádech desítek MB není vůbec pohodlná, stejně jako jejich přenos po internetu e-mailem. Pokud nechcete optimalizovat každý obrázek zvlášť, vyzkoušejte nástroj FileMinimizer Office, který dokáže zmenšit velké dokumenty na zlomek objemu, bez výrazné degradace jejich grafického obsahu.

Program umí optimalizovat velikost výsledných souborů přímo v prostředí Wordu, Excelu a PowerPointu a také zmenšit velikost dokumentů, připojených k e-mailům odesílaným z Outlooku. Ovládání je velmi snadné – stačí zvolit jeden ze tří stupňů optimalizace nebo použít uživatelské nastavení rozlišení obrázků a poměru jejich komprese. Oproti klasické kompresi má FileMinimizer Office dvě výhody: především výrazně sníží velikost dokumentů s obrázky, s čímž si běžná komprese neporadí, zároveň zachovává formát dokumentu, díky čemuž k jeho dalšímu otevření a úpravám opět stačí programy z MS Office.

FileMinimizer Office si poradí s dokumenty Microsoft Office ve verzích 2000, XP, 2003 a 2007. Kromě verze, která se instaluje jako doplněk MS Office aplikací, existuje také „přenositelná“ varianta programu, pracující zcela samostatně i bez instalace do počítače. Po jednoduché registraci můžete zkušební verzi programu použít k optimalizaci dvacíti dokumentů.

RADEK KUBEŠ

ZÁVĚR ► Efektivní nástroj na optimalizaci velikosti souborů s dokumenty, tabulkami i prezentacemi, se zachováním kvality i použitého formátu.

ALTERNATIVA ► Použití klasické komprese (RAR, ZIP, 7Z ad.), která je ovšem u dokumentů s obrázky pramálo účinná a nezachová formát souboru.

KOMPLEXNÍ ZABEZPEČENÍ

KASPERSKY INTERNET SECURITY 2010



HODNOCENÍ: ■ ■ ■ ■ ■ ■

INFO www.kaspersky.cz

VELIKOST SOUBORU 4,7 MB


OPERAČNÍ SYSTÉM Win 2k/XP/Vista

CENA **1 100 Kč**

POMĚR CENA/VÝKON velmi dobrý

INTERNETOVÝ PROHLÍZEČ

OPERA 10



HODNOCENÍ: ■ ■ ■ ■ ■ ■

INFO www.opera.com

VELIKOST SOUBORU 8,7 MB


OPERAČNÍ SYSTÉM Win XP/Vista

CENA **freeware**

POMĚR CENA/VÝKON výborný

DVD PŘEHRÁVAČ

POWERDVD 9



HODNOCENÍ: ■ ■ ■ ■ ■ ■

INFO www.cyberlink.com

VELIKOST SOUBORU 135 MB

OPERAČNÍ SYSTÉM Win XP/Vista

CENA **1 200 Kč**

POMĚR CENA/VÝKON dobrý

VŠICHNI VELCI VÝROBCI ANTIVIRŮ a dalších bezpečnostních programů nabízejí i nástroje na komplexní zabezpečení počítačů před viry, spywarem, útoky z internetu a dalšími bezpečnostními hrozbami a škodlivým softwarem. Kaspersky Internet Security obsahuje i řadu dalších nástrojů a funkcí pro zvýšení zabezpečení počítače.

Hlavní novinkou Kaspersky Internet Security je preventivní ochrana před neznámými aplikacemi a nebezpečnými internetovými stránkami. Potenciálně nebezpečné aplikace a stránky je možné spouštět v bezpečném modu, kdy sice fungují, ale nemohou ovlivnit další součásti počítače. Kaspersky Internet Security nově také kontroluje datový tok u zabezpečeného internetového připojení a speciální funkce jsou připraveny na zabezpečení připojení přes Wi-Fi a VPN. Při práci s internetovým bankovníctvím nebo nakupování v e-shopech pomůže zvýšit bezpečnost přihlašování virtuální klávesnice. Nový je i nástrojový panel pro internetové prohlížeče. Dále jmenujme ještě kontrolu operačního systému a instalovaných aplikací na výskyt bezpečnostních děr. Kaspersky myslí i na hráče a nabízí funkci potlačení spouštění testů, aktualizací a zobrazování hlášení během hraní.

Kaspersky Internet Security můžete testovat 30 dní, výrobce slibuje v brzké době i českou verzi programu. Speciální verze Kaspersky Internet Security je připravena i pro netbooky. ■ **RADEK KUBEŠ**

ZÁVĚR ▶ Nová verze bezpečnostního řešení zajistí ochranu před všemi typy hrozeb a útoků a nabízí i dostatečné možnosti uživatelských nastavení.

ALTERNATIVA ▶ Plně verze antivirů, firewallů i komplexních řešení pro ochranu před hrozbami z internetu vám pravidelně nabízíme na Chip DVD.

OPERA NEPATŘÍ MEZI MASOVĚ používané internetové prohlížeče jako Firefox nebo Internet Explorer, přestože nabízí velmi svižné surfování po internetu, množství nadstandardních funkcí a nejlepší kompatibilitu s webovými standardy. Mnoho funkčních novinek a vylepšení slibuje i nová verze Opera 10.

První viditelnou změnou je přepracované uživatelské rozhraní s menším počtem ovládacích prvků. Úvodní okno Opery nyní může obsahovat 25 odkazů na webové stránky s náhledy a namísto záložek jednotlivých panelů s otevřenými stránkami můžete mít nově zobrazeny jejich náhledy.

Především pro uživatele na cestách, bez rychlého internetového připojení, je určena funkce Turbo. Po aktivaci Turba otevírá Opera stránky prostřednictvím proxy serverů, které sníží datový objem stránek. Opera umí například zvýšit kompresi JPEG obrázků nebo nahradit Flash animaci statickým obrázkem. Objem přenášených dat se tak může výrazně zredukovat a prohlížení webu bude rychlejší. Obsah stránek přenášený přes HTTPS (např. internetové bankovníctví ad.) upravován není. Vývojáři zapracovali i na rychlosti vykreslování stránek v běžném režimu prohlížení. Pomocí slovníků z OpenOffice.org umí Opera kontrolovat pravopis vkládaných textů (češtinu je třeba doinstalovat ručně). Dalšími novinkami a vylepšení bychom mohli jmenovat ještě mnoho, raději si ale novou Operu vyzkoušejte. ■ **RADEK KUBEŠ**

ZÁVĚR ▶ Nová verze Opery přináší značný vývojový skok ve vzhledu i nabídce funkcí a zaslouží si pozornost uživatelů alternativních prohlížečů.

ALTERNATIVA ▶ Nové funkce a vylepšení s každou novou verzí nabízejí i klasičtí konkurenti Firefox, Internet Explorer a také Google Chrome.

NOVÁ VERZE ZNÁMÉHO multimedialního přehrávače PowerDVD se, v souladu s dnešním trendem, zaměřuje především na přehrávání videa ve vysokém rozlišení. Podporováno je přehrávání filmů na Blu-ray discích i videa ve formátech MPEG4-AVC, AVCHD, MPEG-2 HD a mnoha dalších. Zkrátka samozřejmě nepřišla ani podpora prostorového zvuku, až do 7.1 kanálů (Dolby Digital Plus, True HD). Bohužel, přehrávání filmů na Blu-ray discích a nejvyšších formátů prostorového zvuku je dostupné pouze v nejlépe vybavené (a pochopitelně také nejdražší) verzi Ultra.

Ve všech třech edicích přehrávače PowerDVD jsou nově připraveny technologie pro vylepšení kvality filmů v nižším rozlišení (např. DVD). PowerDVD umí dopočítávat obraz filmů do vysokého rozlišení, simulovat prostorový zvuk i roztáhnout obraz do širokoúhlého formátu, a to bez výrazného zkreslení. Další z nových technologií se stará o plynulé zobrazení rychlého pohybu ve filmech.

Mezi další novinky PowerDVD verze 9 patří také podpora přehrávání videa i zvuku přes HDMI 1.3, což zjednodušuje připojení počítače a přehrávání filmů a hudby na aparatuře domácího kina. Design uživatelského rozhraní zůstává tradičně na velmi vysoké úrovni, včetně přehledné filmotéky pro snadný výběr z filmů ve vaší domácí sbírce. Zkušební verzi s omezenou funkcionalitou, bez podpory Blu-ray a DVD-Audio, můžete testovat 30 dní. ■ **RADEK KUBEŠ**

ZÁVĚR ▶ Perfektně vybavený přehrávač nejmodernějších formátů videa i zvuku, v nejlépe vybavené verzi Ultra jeho cena bohužel atakuje 2 500 Kč.

ALTERNATIVA ▶ WinDVD 9 Plus Blu-ray s podporou přehrávání filmů na Blu-ray a technologiemi pro vylepšení videa přijde přibližně na 1 800 Kč.

BEZPEČNOST

SECUNIA PSI 1.5.0.1



HODNOCENÍ:



INFO	www.secunia.com
VELIKOST SOUBORU	0,7 MB
OPERAČNÍ SYSTÉM	Win 2k/XP/2003/Vista
CENA	freeware
POMĚR CENA/VÝKON	velmi dobrý

ČIŠTĚNÍ PC

SLOW-PCFIGHTER 2009



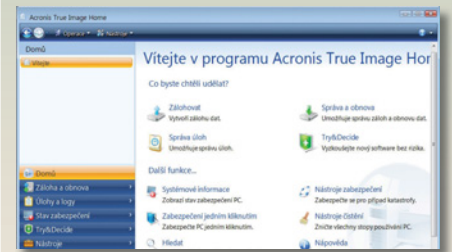
HODNOCENÍ:



INFO	www.spamfighter.com
VELIKOST SOUBORU	9,9 MB
OPERAČNÍ SYSTÉM	Win 2k/XP/Vista
CENA	372 Kč
POMĚR CENA/VÝKON	velmi dobrý

ZÁLOHOVÁNÍ DAT

ACRONIS TRUE IMAGE HOME 2009




HODNOCENÍ:



INFO	www.acronis.cz
VELIKOST SOUBORU	89,6 MB
OPERAČNÍ SYSTÉM	Win 2k/XP/2003/Vista
CENA	1 400 Kč
POMĚR CENA/VÝKON	velmi dobrý

OHROŽENÍ BEZPEČNOSTI vašeho počítače nepředstavují jen ve víry, červi nebo spyware, ale i bezpečnostní mezery v používaných programech. Právě skrze ně mohou být prováděny útoky na váš počítač a důležitá data v něm obsažená. Kritické jsou především internetové prohlížeče a jejich doplňky, e-mailoví klienti i další aplikace pracující s internetem. Výrobci softwaru odstraňují bezpečnostní díry aktualizacemi svých programů, které je možné ve většině případů stahovat a instalovat zdarma. S odhalením děravých verzí programů a jejich aktualizací vám pomůže nástroj Secunia PSI.

Aplikace v pravidelných intervalech kontroluje verze klíčových programů instalovaných v počítači (Firefox, Internet Explorer, Windows Media Player, Outlook, .NET Framework ad.), upozorňuje na jejich známá bezpečnostní rizika a (v případě dostupnosti) nabízí stažení novějších verzí, kde jsou problémy již odstraněny. Zvláštní pozornost věnuje Secunia PSI internetovým prohlížečům, jejich doplňkům i souvisejícím aplikacím. Právě u těchto programů je riziko napadení přes mezery v zabezpečení nejvyšší. Secunia PSI obsahuje dvě verze uživatelského rozhraní. Základní verze nabídne uživateli výběr nejdůležitějších informací o stavu instalovaných programů a možnost jejich aktualizace. Pokročilejším uživatelům jsou k dispozici mnohem podrobnější informace a statistiky.  **RADEK KUBEŠ**

ZÁVĚR ▶ Užitečný doplněk antiviru, firewallu a dalších bezpečnostních nástrojů pomůže s aktualizací klíčových aplikací i nezkušeným uživatelům.


ALTERNATIVA ▶ S odhalením nebezpečných verzí instalovaných programů pomůže i plná verze System Shield 3 z minulého Chip DVD.

VÝROBCE JEDNOHO Z NEJLEPŠÍCH antispamových nástrojů SPAMfighter se rozhodl vstoupit také do oblasti tuningu PC, a to prostřednictvím aplikace Slow-PCfighter.

Aplikace nevybočuje z řady podobných čistících nástrojů. Nejprve provede analýzu a najde problémy. Analýza nevynechá žádnou část systému. Kontroluje Com/ActiveX, DLL, odkazy, zástupce, prázdné a neplatné klíče v registrech a ještě mnoho dalších oblastí systému.

S analýzou jsme byli spokojeni jen částečně. Program sice chyby vypíše velmi přehledně a logicky rozřazené, chybí však jakýkoliv doprovodný text, který by uživatelé oznámil podrobnosti o příslušné chybě. Hláška »zmíněná položka neexistuje« je nevyhovující. Útěchou může být, že jedním kliknutím lze všechny chyby opravit. Ani po opakovaném čištění se nám nikdy nestalo, že by nějaká aplikace přestala fungovat, k čemuž u některých konkurenčních produktů dochází.


Pokud by se přece jen při čištění něco pokazilo, můžete využít obnovení stavu před čištěním. Velmi se nám líbil automatický plán čištění. Můžete si nastavit libovolný interval čištění i hodinu, kdy bude probíhat.

Poslední funkcí, kterou aplikace nabízí, je startup manažer. Zde můžete zrušit položky, které startují se systémem. Figter sice zobrazí spouštěné procesy, nepřidá k nim ale žádný popis nebo vysvětlení. Chybí také deaktivace služeb spouštěných po startu.  **VRATISLAV KLEGA**

ZÁVĚR ▶ Program se hodí především pro rychlé čištění systému a opravu chyb, které se ve Windows objevují. Ovládání je v češtině, aplikace je však skoupá na podávání informací.

ALTERNATIVA ▶ Využít můžete plnou verzi programu Ashampoo WinOptimizer 5 z Chip DVD, která nabídne ještě více funkcí.

VÝZNAM ZÁLOHOVÁNÍ jistě není nutné zdůrazňovat, otázkou je spíše to, jak zálohovat a pomocí jakých nástrojů. True Image nabízí hned několik způsobů, jak zabezpečit data z vašeho počítače. Zazálohováním kompletního obsahu disku počítače, včetně instalace Windows, aplikací, ovladačů, uživatelských nastavení a samozřejmě dat, si ušetříte mnoho práce při havárii disku nebo nutnosti přenastavit celý počítač. Vytvořit si můžete i speciální CD pro nastartování počítače a obnovu dat ze zálohy. True Image umí ovšem zazálohovat i vybrané soubory a složky, systémové soubory Windows, obsah Outlooku i uživatelská nastavení instalovaných aplikací (Internet Explorer, Firefox ad.). Zálohy lze vytvářet jako plné, rozdílové nebo přírůstkové, s kompresí, ochranou heslem nebo šifrováním. True Image zálohuje jednorázově i pravidelně ve zvolených intervalech. S nastavením zálohování vám pomohou průvodce.

Doplňkovou funkcí programu True Image je možnost vytvoření speciálního diskového oddílu, ve kterém můžete bez obav testovat nové programy. Aplikace instalovaná do speciálního oddílu nemůže ovlivnit žádná další nastavení a data v počítači. Po vyzkoušení ji snadno kompletně odstraní. Další funkce pomohou s instalací nových pevných disků do počítače i kompletním zkopírováním jejich obsahu. Zkušební verze programu True Image je plně funkční po dobu 30 dní.  **RADEK KUBEŠ**

ZÁVĚR ▶ Kvalitní nástroj zajistí zálohování kompletního obsahu počítače i vybraných dat a nabízí i možnost bezpečného otestování nového softwaru.

ALTERNATIVA ▶ Podobné funkce nabízejí Paragon Drive Backup nebo O&O Diskimage Professional v plných verzích z tohoto i minulých Chip DVD.