



Zajímavosti v mapách

# Google Earth na plný výkon



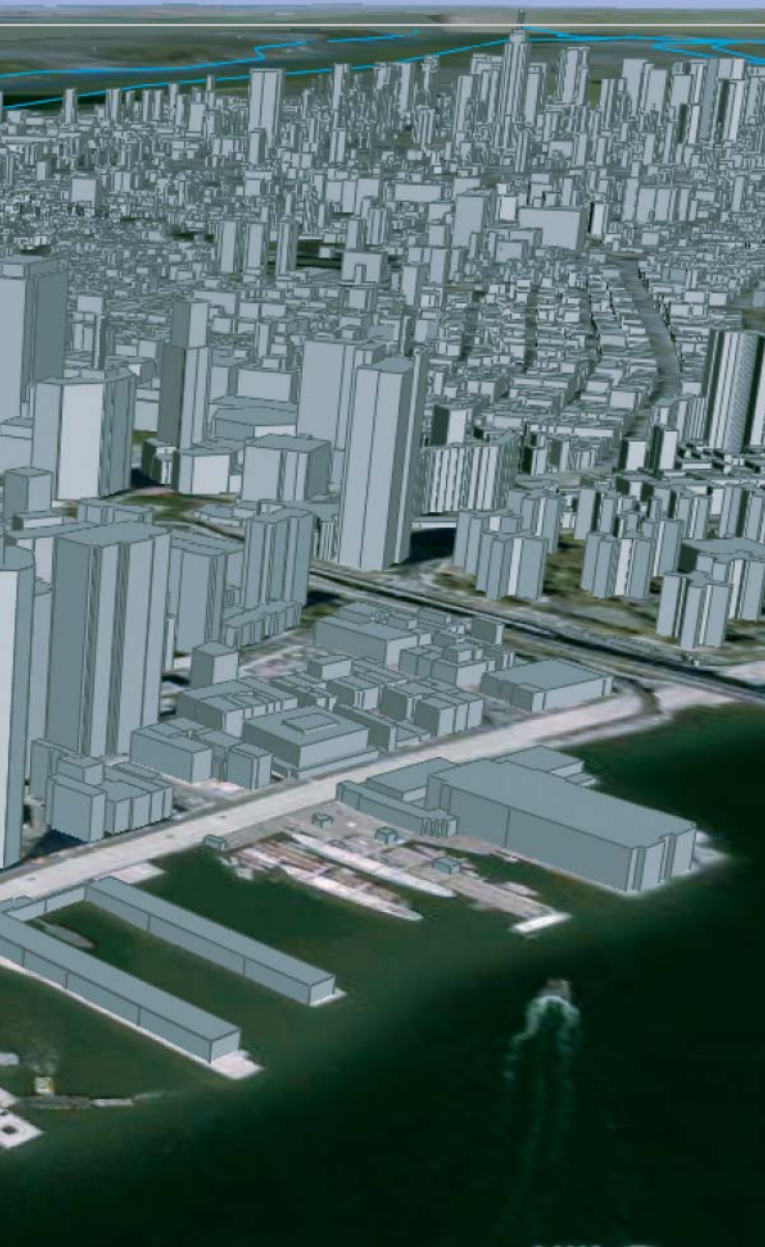
Google Earth je skvělý už v základní verzi. Necenzurovaná verze ve vás vyvolá závislost. Díky ní můžete stavět celá města v 3D, objevovat tajné vojenské základny nebo využívat Google Earth jako navigátor. A díky plug-inům z Chipu odhalíte i policejní radary.

Text: Andreas Hentschel, [autor@chip.cz](mailto:autor@chip.cz)

**G**oogle Earth má potenciál stát se nejoblíbenějším nástrojem všech dob. Podívat se do New Yorku, prohlížet si z výšky nejkrásnější metropole světa nebo se přesunout z oběžné dráhy až těsně nad střechu svého

domu a neopustit přitom pohodlí křesla – to všechno tento 3D glóbus umožňuje. Zvědavci se můžou klidně podívat na ranč George Bushe nebo na jachtu Saddáma Husajna. Ještě více zábavy si ale užijete s novou verzí

Google Earth 4 Beta. Zobrazování je rychlejší, přepracované uživatelské rozhraní je pohodlnější na ovládání. Ale ani po této aktualizaci není satelitní program ani zdaleka dokonalý. Některé snímky jsou zastaralé →



➔ nebo nekvalitní, pro některé oblasti neexistují mapy, nebo jsou cenzurované.

Naštěstí můžete Google Earth doučovat v zeměpise a dodávat mu nové mapy. Pomocí našich speciálních ladicích nástrojů budou rozmazané záběry dokonale ostré a budete se moci vznášet nad vaším okresem a hledat třeba ukryté policejní radary. Edice pro tajné služby, kterou najdete na příloženém DVD, totiž rozšiřuje program o aktuální dopravní informace, předpověď počasí a o živé záběry. Zavítat budete moci i do zakázaných oblastí a vojenských zařízení.

Abyste mohli vyrazit na výlet, musíte si program Google Earth nejprve nainstalovat a optimálně nastavit (viz rámeček). S našimi plug-iny se dostanete k jakémukoli cíli pěkně pohodlně kliknutím myši a objevíte toho mnohem víc. S Google Earthem si užijete i cesty do vesmíru. Nepodceňujte ale nebezpečí vzniku závislosti! ➔

**New York 3D:** Pro mnohá americká města obsahuje Google Earth 3D modely budov.

## Edice Google Earthu určená pro tajné služby

Pomocí speciálních plug-inů, které jsme pro vás připravili na příloženém DVD, si z Google Earthu uděláte verzi pro tajné služby. Získáte spoustu dalších špendlíků pro významná místa po celém světě, propracované 3D modely, vrstvy s živými daty a spoustu dalšího.



**Virtuální cesta kolem světa:** Od čínské přehrady Tři soutěsky k šikmé věži v Pise – pamětnosti světa, a to jak reálné, tak jako 3D modely.



**Počasí a doprava:** Informace o počasí, rozmištění policejních radarů, hlášení o dopravních zácpách nebo aktuální poloha luxusních výletních lodí. Díky plug-inům můžete být u toho.



**Letecký a vesmírný provoz:** Sledování letadel přistávajících v Los Angeles, letadla nad Mnichovem, raketoplán na Cap Canaveral – ty nejlepší plug-iny pro všechno, co létá.



**Přísně tajné a kuriozity:** UFO přistávající v oblasti 51, Pentagon, sídlo britské tajné služby nebo atomová zařízení v Íránu – s Google Earthem není nic nemožné.

## Jak Google Earth funguje

Google Earth je 3D zobrazení povrchu naší planety. Promítáním satelitních snímků vzniká trojrozměrný glóbus, na kterém můžete hledat prakticky cokoli, jak je dobrým zvykem Googlu – města a adresy, pamětnosti a spoustu dalších věcí.

■ **Software z internetu:** Instalační soubor (kolem 12 MB) najdete na <http://earth.google.com>. Najdete ho na našem DVD, stejně jako ty nejlepší vrstvy a rozšíření.

■ **Co byste měli vědět:** Google Earth funguje pod Windows 2000 a XP. Potřebovat budete tento hardware: procesor 2,4 GHz, paměť RAM 512 MB, 2 GB volného místa na pevném disku a grafickou kartu s podporou pro 3D a alespoň s 32MB obrazovou pamětí RAM. Neobejdete se taky bez ADSL nebo podobně rychlého připojení k internetu, protože obrázky stahované ze serverů Googlu jsou veliké. Pozor taky, pokud máte omezený objem stahovaných dat. Za hodinku intenzivního surfování s Google Earthem se načte až 100 MB dat.

## Odkazy a informace

<http://bbs.keyhole.com/>: Komunita uživatelů Google Earthu s novinkami a rozsáhlou sbírkou špendlíků a vrstev.

<http://bbs.keyhole.com/ubb/showthreaded.php/Cat/0/Number/388674/>: Kompletní 3D průvodce Prahou.

[www.googleearthhacks.com](http://www.googleearthhacks.com): Stovky vrstev a špendlíků, především od německých uživatelů.

# Optimální nastavení Google Earthu

Nemůžete najít svůj dům nebo se ztrácíte ve změti bezejmenných ulic? Stačí párkrát kliknout myší, a data se budou zobrazovat přesně podle vašich přání.

**1 Zobrazovat názvy obcí a ulic:** Google Earth zobrazuje pouze jména velkých měst. Abyste našli i menší obce, v levé navigační liště v části „Layers“ (vrstvy) zaškrtněte položku „Populated Places“ (obydlená místa). Názvy ulic zobrazuje Google Earth, pokud je na hlavní ovládací liště zaškrtnuta možnost „Roads“.

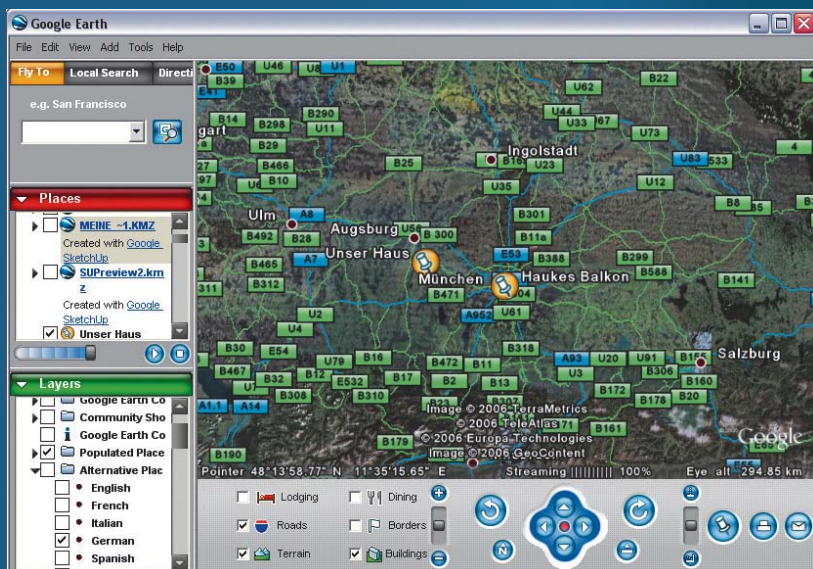
**2 Zobrazovat výškový profil a zeměpisné názvy:** Na hlavní ovládací liště zaškrtněte položku „Terrain“. Letecké snímky se budou promítat na výškový profil uložený v Google Earthu. Toto zobrazení ale používejte jenom tehdy, pokud ho opravdu potřebujete, protože způsobuje, že některé snímky jsou rozostřené. V části „Layers“ rozklikněte složku „Geographic Features“ (geografické vlastnosti) a označte „Mountains“ (hory) a „Inland Water“ (vnitrozemské vodní plochy). Teď se budou zobrazovat i názvy pohoří, řek a jezer.

**3 Budovy v 3D:** Zhruba 50 amerických velkých měst zobrazí Google Earth na požádání

v podobě 3D modelu. Abyste mohli obdivovat mrakodrapy v New Yorku nebo v Seattlu, musíte na hlavní ovládací liště zaškrtnout položku „Buildings“ (budovy).

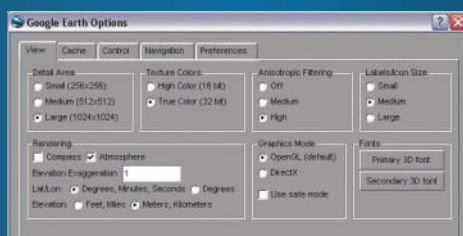
**4 Metrické míry:** Jestliže chcete, aby se místo amerických jednotek míl a stop zobrazovaly u nás obvyklé kilometry a metry, stačí zobrazení přepnout. V části „Tools“ (nástroje) klikněte na Options, vyberte záložku View (zobrazení) a v části „Rendering“ vedle položky „Elevation“ (nadmořská výška) zaškrtněte možnost „Meter, Kilometer“.

**5 Ostřejší snímky:** Na stejné záložce „View“ si můžete nastavit i ostřejší snímky a zbavit se tak rozmazaných okrajů. Funkce „Anisotropic Filtering“ (anizotropní filtrování) umožňuje pomocí výpočtu odstranit další zkreslení snímku, ale nejprve vyzkoušejte, jestli vaše grafická karta zvládá bez zbytečného přetěžování systému nastavení „Medium“ nebo „High“.



## Dva ovládací panely:

Pohyb po mapách v Google Earthu umožňuje ovládací lišta, nastavení se provádějí na panelu nástrojů vlevo.



## → Kliknutím myší k Billu Gatesovi

Komunita Google Earth zveřejňuje stále další a další placemarks, špendlíky označující zajímavá nebo kuriózní místa. Umějí toho ale ještě mnohem víc. Díky překryvným 3D vrstvám vyrůstají z jinak plochého světa Google Earthu mrakodrapy a památky, další vrstvy přidávají údaje o počasí nebo o dopravní situaci.

Rozšíření se spouští jednoduše kliknutím myší. To platí i pro 111 nástrojů, které najdete na přiloženém DVD (rubrika Testy a návody). Když například kliknete na špendlík „Anwesen von Bill Gates“, přenesete vás Google Earth během pár sekund na břeh washingtonského jezera přímo na molo, které patří zakladateli Microsoftu. Takto spuštěný špendlík se nejprve uloží do složky „Temporary Places“ (levá navigační lišta, část „Places“). Pokud na rozšíření kliknete pravým tlačítkem, můžete ho prostřednictvím volby Save as... uložit pod vlastním názvem do vlastní složky. Vytvořené složky se pak zobrazují v části „My Places“.

## Nasedněte do letadla Google Earth

Hledat na leteckých snímcích domy svých příbuzných nebo místa, která jste navštívili při poslední dovolené, je zábavné. Abyste ale nemuseli pokaždé začínat od začátku, nalezená místa označujte pomocí špendlíků. Jak na to? Najděte na hledanou budovu a stiskněte kombinaci kláves [Ctrl] + [N]. Zobrazí se symbol špendlíku a špendlík můžete přesně umístit. Zároveň se otevře dialogové okno, ve kterém můžete špendlík pojmenovat a uložit. Jestliže vám předem nastavený pohled připadá příliš nudný, můžete upravit úhel a přiblížení, a to pro každý špendlík zvlášť. V dialogovém okně pro uložení zaškrtněte položku Advanced a poté klikněte na záložku View. Teď nastavte požadovaný úhel sledování a v dialogovém okně pro uložení špendlíku klikněte na Snapshot current view (aktuální pohled). →



**Costa Boatslive Position:** ukazuje aktuální polohu luxusních zaoceánských parníků včetně záběrů z webových kamer na jejich palubě.



**Letadla v Google Earthu:** Letadla na pražském letišti.



**Paříž, Eiffelova věž:** Jen jedna z mnoha pamětihodností v Google Earthu: 3D zobrazení symbolu Paříže.

## Verze pro tajné služby na přiloženém DVD: přes 111 plug-inů pro Google Earth

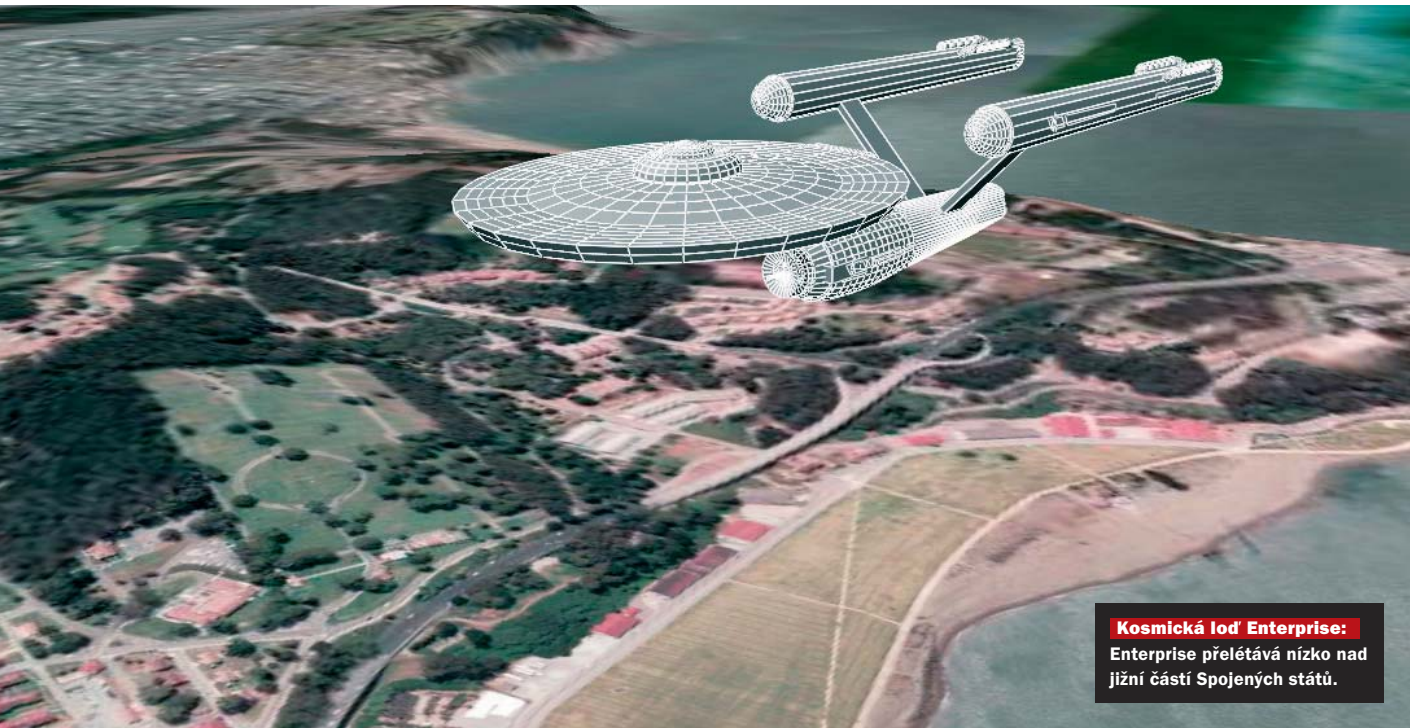
S následujícími plug-iny se vám v Google Earthu otevrou netušené možnosti – od aktuálního počasí a informací o dopravních zácpách přes ta nejfantastičtější místa na světě až po satelitní snímky sídel tajných služeb a vil prominentů.

Trojrozměrný nápis „Hollywood“  
 Hangár Air Force One  
 Aktuální teploty v Německu  
 Aktuální satelitní snímek Evropy  
 Aletschský ledovec ve Švýcarsku  
 Stadion Allianz Arena v Mnichově  
 Rodinné sídlo Billa Gatese  
 Údajné atomové zařízení v Íránu  
 Oblast 51  
 Berlínská zeď  
 Policejní radary v Evropě  
 Braniborská brána v Berlíně  
 Atomium v Bruselu  
 Buckinghamský palác  
 Bushův ranč  
 Čínská zeď  
 Concorde Compendium  
 Pobřeží Copacabana  
 Costa Boats Live Position  
 Cruise Missiles  
 Bílý dům s hnědou střechou  
 Bývalé Světové obchodní centrum – 3D  
 Světové obchodní centrum před 11. zářím  
 Plánovaná věž Svobody – 3D  
 10 nejvyšších budov světa  
 Země v noci (překryvná vrstva)  
 Ostrov Alcatraz  
 Oběžná dráha ISS

Přehrada Tři soutěsky v Číně  
 Eiffelova věž (i jako 3D)  
 Usedlost Elvise Presleyho  
 Tíšňová volání v Seattlu  
 Země v noci s osvětlenými městy  
 Cyklisté v Londýně  
 Místo letecké havárie letu 93 United Airlines  
 Letadla v Google Earthu  
 Letadla nad Mnichovem  
 Hřbitov letadel AMARC  
 Hřbitov letadel v Mohavské poušti  
 Místa konání formule 1 v roce 2005  
 Socha Svobody – 3D  
 Všechny stadiony MS ve fotbale 2006  
 Vězení po celém světě  
 Veřejnosti nepřístupné oblasti na severu Ruska  
 Žirafy ve frankfurtském zoo  
 Pyramida v Gize – 3D  
 Komplex pyramid v Gize kolem Káhiry  
 Most Golden Gate (i jako 3D)  
 Sídlo Googlu ve vysokém rozlišení  
 Grand Canyon  
 Ground Zero v New Yorku  
 Chrám sv. Sofie v Istanbulu  
 Dům na dálnici v Itálii  
 Denní počasí ve střední Evropě  
 Nápis Hollywood  
 Přehrada Hoover Dam v Coloradu

Bombardér nad Huntingdonem  
 Jeruzalém  
 Kennedyho kosmické centrum na mysu Canaveral  
 Kráter poblíž oblasti 51  
 Dóm v Kolíně nad Rýnem  
 Letadla přistávající v Los Angeles  
 Legoland v Německu  
 Maják v Alexandrii  
 Aktuální údaje ze srážkového radaru v Německu  
 Londýn, centrála tajné služby  
 Teroristické útoky v Londýně 7. července 2005  
 Síť londýnského metra  
 Matterhorn  
 Věž na frankfurtském výstavišti – 3D  
 Dům Michaela Della  
 Centrálá Microsoftu  
 Moskevský Kreml  
 Mount Everest (překryvná vrstva)  
 Kilimandžáro  
 Ranč Neverland Michaela Jacksona  
 Niagarské vodopády  
 Opera v Sydney  
 Zápavy v New Orleans (překryvná vrstva)  
 Hurikán Katrina (překryvná vrstva)  
 Palmový ostrov v Dubaji (překryvná vrstva)  
 Aktualizované záběry Pentagonu  
 Šikmá věž v Pise  
 Kosmická loď Enterprise

Ruské kolo ve Vídni  
 Potopená Saddámova jachta  
 Zámek Neuschwanstein  
 Zámek Versailles  
 Raketoplán Discovery  
 Prognóza dopravních zácp  
 Bombardér Stealth  
 Stonehenge (i jako 3D / překryvná vrstva)  
 Den a noc  
 Budova finančního centra v Tchaj-peji  
 Dům Toma Cruise  
 Tsunami jako překryvná vrstva  
 UFO  
 Vatikán  
 Různé informace o počasí  
 Viktoriiny vodopády  
 Velryba u kanadského pobřeží  
 Washingtonův památník – 3D  
 Webové kamery v Berlíně  
 Infračervené satelitní snímky z celého světa  
 Mapa oblačnosti celého světa  
 Počasí na celém světě  
 Divoká zvířata  
 Nápis „Vítejte v Las Vegas“  
 Mapa oblačnosti nad střední Evropou  
 Světová populace jako překryvná vrstva



**Kosmická loď Enterprise:**  
Enterprise přelétává nízko nad jižní částí Spojených států.



**Atomové zařízení v Íránu:**  
Údajné atomové zařízení v Íránu.



**Oblast 51:** Tajemstvím opředená oblast 51 včetně trojrozměrných budov.

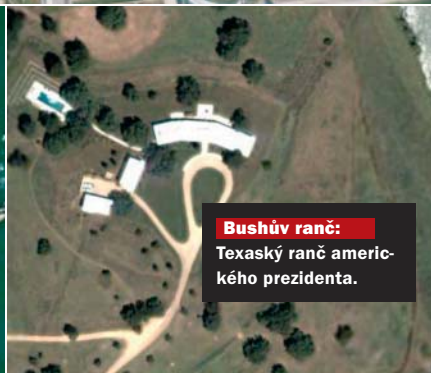
➔ To nejhezčí teprve přijde. Zaškrtněte špendlíky a stiskněte klávesu [F10]. Google Earth spustí cestu kolem světa a postupně obletí všechna označená místa. Se základním nastavením to ale působí docela hekticky, takže nastavení doporučujeme upravit. V Tools klikněte na *Options* a v části „Control“ pomocí posuvníku „Speed“ upravte nastavení rychlosti letu (doporučujeme vybrat „slow“) a dobu, jak dlouho se chcete na jednotlivých místech zdržet („Tour Pause“, ideální je 15 až 20 sekund).



**LA Flights:** ukazuje aktuální polohu letadel před přistáním na letišti v Los Angeles, aktualizovanou jednou za minutu.



**Saddámova jachta:**  
Údajný vrak Saddámovy jachty pod hladinou Tigrídu.



**Bushův ranč:**  
Texaský ranč amerického prezidenta.

### 3D model vašeho domu zadarmo díky nástroji SketchUp

Ploché, dvojrozměrné snímky v Google Earthu vás po chvíli začnou nudit, a tak zatoužíte po 3D objektech. Pomocí bezplatného nástroje SketchUp od Googlu můžete vytvářet vlastní 3D objekty (nástroj si můžete stáhnout na <http://sketchup.google.com>). Program je docela složitý a vyžaduje trochu cviku. Nejlépe je začít s jednoduchými tvary a teprve pak se pustit do modelování rodinného domu. Se všemi nástroji a jejich funkcemi vás rychle seznámí video kurzy, které si můžete stáhnout na stránce podpory pro SketchUp. 3D objekty se do Google Earthu vkládají automaticky kliknutím myši, nicméně pár věcí musíte předem nastavit. Podrobný popis všech kroků najdete na internetové stránce <http://sketchup.google.com/support/bin/answer.py?answer=36241>. ■ ■ ■