

FloorPlan 3D v6 CZ

NAJDETE NA **CHIP DVD**

➤ **FloorPlan 3D v6 CZ**
plná verze + český manuál
www.floorplan.cz, www.imsisoft.com

Architekt vašeho bydlení

Budete stavět dům, rekonstruovat byt nebo vyměňovat kuchyň? Nebo chcete jen zjistit, jak by vypadala vaše koupelna v růžovém tónu? V každém případě vám pomůže téměř geniální nástroj FloorPlan 3D, který najdete na Chip DVD v plné verzi.

Text: Vratislav Klega, vratislav.klega@vogelburda.cz

Při navrhování rodinného domku bylo dříve třeba zaplatit drahého projektanta. Ten navíc často nedokázal projekt zakreslit přesně tak, jak jste si představovali. Určitě jste si nejednou povzdechli, jak by bylo krásné, kdybyste si mohli stavbu navrhovat sami. Jenže CAD programy jsou složité a naučit se s nimi pracovat by vám zabralo desítky, možná i stovky hodin. Co dělat? Nyní je to už jednoduché – stačí nainstalovat FloorPlan 3D. Pokud umíte ovládat textový editor, nebude vám FloorPlan 3D připadat o nic složitější. Chip vám přináší jeho plnou verzi, a to dokonce v češtině.

FloorPlan vám poskytne nástroje, pomocí nichž převedete své sny do reality. Obsahuje kolekci nástrojů pro úpravu, vizualizaci a plánování kompletních návrhů domů. Pro svou práci můžete využít kolekci volně dostupných projektů domů nebo je můžete použít jako výchozí bod k vytvoření vlastního projektu. Vdechněte pomocí stylů a knihovny textur svému domu vlastní představy. Navrhnete si kuchyň snů, a když budou úpravy kompletní, projděte se svým návrhem v souboru virtuální reality.

Postavíme dům

Chystáte-li se stavět domek, je nejprve třeba nadefinovat počet podlaží. O to se stará samostatná ikona, kterou najdete v liště mezi ostatními nástroji. Po kliknutí na ni se otevře okno, ve kterém si nadefinujete jednotlivá patra. Díky okótovanému obrázku je vše jasné a intuitivní. Abyste se v jednotlivých podlažích vyznali, je k dispozici filtr zobrazení. Pokud je ikona žárovky žlutá, je entita zobrazena, pokud je bílá, je neviditelná.

Ještě než se pustíte do navrhování, je potřeba osvojit si práci s měřítkem. To se ovládá přes menu *Pohled | Měřítko*. Chcete-

li na výkresu změřit vzdálenost, použijte nástroj „Změřit“.

Sám sobě architektem

Základní operace s programem máme hotové, můžeme se tedy pustit do samotného projektování. K tomu je potřeba přepnout se do režimu editace. Zvolte *Pohled | Plán*.

Než začnete stavět, je nejprve nutné ohraničit pozemek. Z nástrojové lišty vyberte ikonu pro pozemek. V levé části se zobrazí menu, ve kterém máte přednastavené typické tvary pozemku. Pokud vám tyto přednastavené typy nevyhovují, můžete si definovat i vlastní, fantazii se meze nekladou. Vložení pozemku do obrázku je pak opravdu jednoduché: stačí kliknout a pozemek se vloží. S pozemkem můžete dále pohybovat i otáčet – k tomu slouží malý modrý trojúhelník, který se zobrazí v rohu při vybrání objektu. To platí prakticky pro všechny entity.

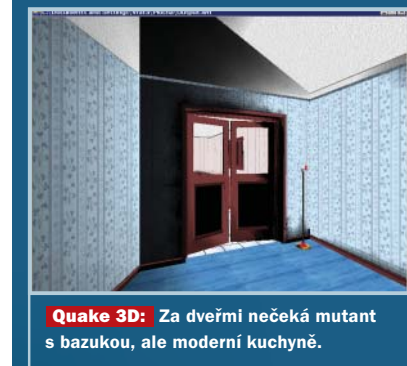
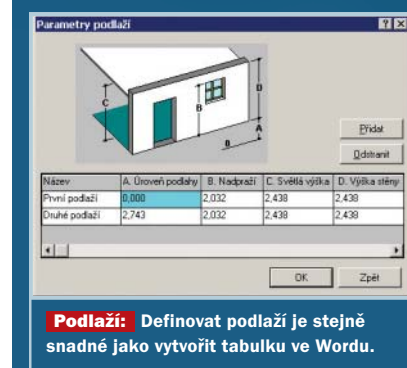
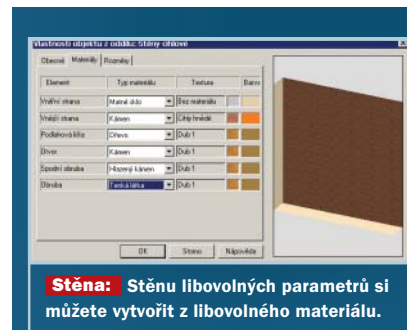
V části „Pozemek“ vybíráte i mnoho dalších entit. Můžete přidávat stromy, keře, bazény, altány a další položky, které se nacházejí na pozemku. Budete-li pečliví, vymodelujete v programu stejný pozemek, jako je ten váš.

Jak na stěny

Dalším logickým krokem je nakreslení stěn – pokud tedy máte přesnou představu, jak by měl dům vypadat. Pokud ne, nic nebrání tomu, dodělat stěny později. Na výběr je několik druhů stěn z různých materiálů a různé tloušťky. Volba materiálu je samozřejmě na vás. Výhodou je, že pokud se vám nelíbí přednastavené stěny, můžete si vytvořit vlastní. To je mimochodem možné prakticky u všech objektů, se kterými se v programu setkáte.

Samotné zakreslení stěn je pak stejně jednoduché jako kresba štětcem v progra-

mu „Kreslení“. Výhodou je, že během kreslení se vám zobrazuje kóta informující o velikosti právě kreslené stěny. Chcete-li vytvořit roh, stačí kliknout a pokračovat v kreslení. ➔



TIP

Jak sami určitě zjistíte, FloorPlan 3D 6.0 je skvělý program, kterému prakticky nic nechybí. Vývojáři však neusnuli na vavřínech a prodávají verze, které jsou vylepšené především v oblasti fotorealistických výstupů.

Abyste ušetřili, dojednali jsme pro vás exkluzivní slevy na nákup novější verze FloorPlanu, ale i podobných produktů z nabídky výrobce! Více na Chip DVD.

→ Při uzavření stěny program navíc ořízne část, která by mírně přečnívala, pokud byste se netrefili do přesných rozměrů. Je zde zkrátka vše, co nezkušený projektant využije.

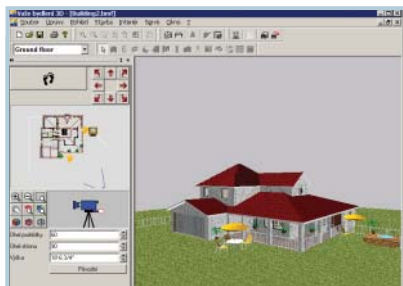
Dveře, okna, entity

Dalším krokem by mělo být vložení dveří. Standardní pohled je realizován půdorysem, takže při vkládání dveří uvidíte jen náznak toho, jak se dveře otevírají. Vložení je pak opět triviální.

Náš tip: Nevíte, které dveře se budou nejlépe hodit? Problém vyřešte tak, že jich vložíte více vedle sebe a na výsledek se podíváte. Až budete mít všechny dveře vložené, zvolte *Pohled | Model*. Nyní se dostanete do té části programu, ve které se procházíte v nakresleném světě. Ovládání je opět uživatelsky přívětivé a v rychlosti si ho vysvětlíme.

Vlevo uprostřed se zobrazí náhled vašeho výtvaru a kamera, kterou se díváte. Ta je zobrazena modrou barvou. Dvě tykadla označují váš zorný úhel, tedy to, co vidíte. Kliknutím kamkoliv do prostoru se kamera přesune. Natočení kamery provedete tak, že kliknete do prostoru zorného úhlu, držíte stisknuté tlačítko a ukážete na místo, kam se chcete podívat. Poté tlačítko pustíte. Kameru můžete ovládat i šipkami, které jsou na obrazovce, tento způsob je však pomalý.

Už víte, které dveře se hodí nejlépe? Vraťte se do modu Plán a můžeme pokračovat.



Hotovo: Vytvořit obdobnou stavbu zabere přibližně jedno odpoledne.

čovat. V nástrojové liště jsou hned vedle dveří okna, manipulace je obdobná jako s dveřmi. Nabídka oken je opravdu velká, určitě si vyberete. Nechybí dokonce ani propracované arkýře. Pokud si z přednastavených nevyberete, můžete si vytvořit své vlastní okno.

Od střechy, schodišť a zábradlí přes nábytek, spotřební elektroniku, záchody, koupelny, světla, vypínače, ventilátory a obrazy až po krby – entit je takové množství, že svůj vysněný dům nebo byt vybavíte úplně vším.

Texturování a 3D model

Pokud už máte vše navržené, můžete se začít kochat svým výtvozem. Stačí zapnout texturování a vše uvidíte ve vysoké kvalitě. Chcete-li se opravdu pokochat, program nabízí export celého výkresu do VRML. Co to je a jak to funguje? Pamatujete si pravěkou hru Doom nebo jejího modernějšího bratříčka Quake? Stejným způsobem jako v těchto hrách můžete procházet vámi navrženým objektem. A uvidíte vše, včetně vybavení, dokonce i světlo je reálné – podle toho, kolik lamp a světel jste použili. Pomyslnou třešničkou na dortu při výpočtu světla je, že program bere v potaz i sluneční osvětlení – jen musíte zadat roční dobu a polohu na zemi. Snadno tak zjistíte, zda jsou okna dost velká, aby jimi pronikalo světlo, nebo zda vám naopak sluneční paprsky nedopadají na monitor na vašem pracovním stole. Pohyb ve vytvořeném objektu je pak velice jednoduchý – vystačíte si se šipkami. Samotný výpočet prostředí zabere tolik minut, jak podrobnou zvolíte kvalitu. Chcete-li téměř fotorealistickou kvalitu, můžete si při výpočtu na hodinu od počítače odskočit.

Jedno odpoledne

FloorPlan 3D nás skutečně nadchl. K tomu, aby se i nezkušený uživatel naučil s programem pracovat, stačí pár desítek minut a navržení celého domu vám nezabere déle než jedno odpoledne. Bohatá databanka entit vám dům navíc pomůže vybavit vším důležitým. Důležité je, že váš výtvar lze exportovat do formátu, který je ve stavebnictví běžně používán.

3D funkční model sice vypadá efektně, bohužel žádná stavební firma vám podle něj dům nepostaví. Proto je potřeba nakreslený půdorys vhodným způsobem okótovat, přidat seznam materiálu a další podrobnosti. Nepochybně praktický je i nástroj „Soupis materiálu“, který vám vypíše seznam všech entit, které jste použili. Celý výkres můžete exportovat do AutoCAD formátu DXF. ■ ■ ■