



Najdete na Chip DVD

- **ActiveSync 4.5** synchronizace pro Windows Mobile – freeware
- **All Phones Data Suite 3.3** univerzální správa telefonu – demoverze
- **MOBILedit!** univerzální správa všech telefonů – plná verze
- **MyPhoneExplorer 1.6.2** správa pro SonyEricsson – freeware
- **Nokia PC Suite 6.84** originální software pro telefony Nokia – freeware
- **Sony Ericsson PC Suite 2.10** originální software pro Sony Ericsson – freeware

Z mobilu do počítače

Mobil a počítač, to je skvělá kombinace. Správa mobilu přes počítač vám může ušetřit mnoho času a rozčilování – tedy za předpokladu, že máte správný software. *Vratislav Klega, vratislav.klega@chip.cz*

Mobilní telefony se stále zlepšují – mají větší paměť, rychlejší procesor, rozměrnější displej. Používání nových telefonů by tedy mělo být radostí! Jsou tu však určitá „ale“: klávesnice zůstává stále stejná, kontaktů přibývá a čím více funkcí telefon obsahuje, tím hůře se všechny spravují. Kdo si neudrhuje v mobilu pořádek, ten nakonec na přítomnost mnoha funkcí doplatí. Jenže udržovat pořádek v mobilu je otravné a nikomu se do toho nechce. Naštěstí jsou zde programy, které vám se správou pomohou.

MOBILEdit!

Univerzální pomocník

Vůbec nejlepším programem pro správu mobilního telefonu je program MOBILedit!, jehož plnou verzi vám přinášíme na Chip DVD. Rozumí si prakticky s každým mobilním telefonem, který je či byl dostupný na českém trhu.

Po nainstalování a spuštění dojde k vyhledání mobilního telefonu. V programu si zvolíte, zda se chcete připojit pomocí Bluetooth, infračerveného portu, nebo

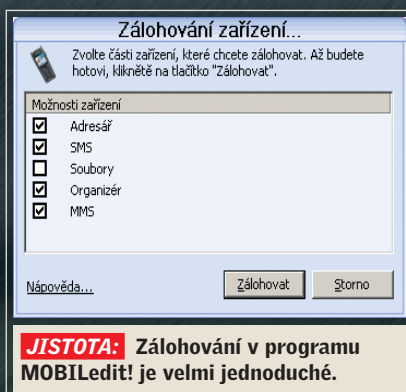
kabelu. V případě, že zvolíte Bluetooth, MOBILedit! požádá o výběr odpovídajícího Bluetooth ovladače. Pokud máte Bluetooth v počítači korektně nainstalováno, →



VŠE V JEDNOM SLOUPCI: MOBILedit! nabízí obrovské množství funkcí, které jsou našťastí přehledně seřazeny



ORIGINÁL NOKIA: PC Suite si poradí se všemi telefony Nokia, včetně těch, které jsou založeny na systému Symbian.



JISTOTA: Zálohování v programu MOBILedit! je velmi jednoduché.

a zpět

→ nebude to žádný problém. Buď zvolíte ovladač WIDCOMM, nebo univerzální ovladač z XP – dostupný je však až od SP2. Poté už jen průvodce požádá o bezpečnostní kód (ten samý pak zadáte v telefonu) a připojení je vytvořeno.

NÁŠ TIP: V menu telefonu zrušte požadavek na autorizaci – nebudete muset neustále potvrzovat žádosti o připojení.

Jakmile je telefon připojený, můžete provádět veškeré možné operace. Jaké funkce jsou k dispozici, to si ukážeme na připojeném telefonu Nokia 6230. Upozornění: V případě jiných telefonů může být seznam funkcí jiný. Záleží na funkční výbavě konkrétního typu telefonu.

První dvě položky menu tvoří poštovní program Outlook a Outlook Express. Program si umí načíst seznam kontaktů z těchto aplikací a přímo je využít – zkopírovat do telefonu, poslat zprávu atd. Další položky tvoří kontakty v telefonu. K dispozici je adresář vnitřní paměti telefonu, SIM karty a seznam zmeškaných, volaných a přijatých hovorů. Obzvláště editace kon-

taktů je velmi pohodlná. Nevyužijete-li synchronizaci s Outlookem, lze velmi komfortně editovat položky uložené přímo v telefonu.

Pokud to váš telefon umožňuje, další položkou bude menu Soubory. Přes něj získáte přímý přístup k souborům v telefonu – obrázkům, videu, hudbě.

Další dvě menu se věnují zprávám – MMS a SMS. Z programu je možné odesílat zprávy či procházet archiv zpráv, a pokud obdržíte zprávu právě v době, kdy je telefon připojen, vyskočí na obrazovce okno s jejím obsahem – zprávu si tak přečtete pohodlně na monitoru. Odpovídat na zprávu pomocí klávesnice na počítači je také nesrovnatelně příjemnější než tukat do malé klávesnice na mobilu.

Poslední tři výkonné položky – Schůzky, Poznámky a Úkoly – znáte z Outlooku. Pokud si rádi plánujete čas a píšete připomínky do mobilu, tuto funkci si zamilujete. Už žádné vytukávání na malé klávesnici a nepřehledný kalendář na malém displeji. Funkce vypadají stejně jako v Outlooku a jsou také stejně pohodlné.

ZÁLOHOVÁNÍ

Jedním kliknutím

Další skvělou funkcí programu MOBILedit! je zálohování. Tuto funkci využijete například tehdy, pokud vám telefon někdo ukradne, pokud si koupíte nový mobil a budete přenášet veškeré záznamy nebo pokud se vám jej podaří kompletně resetovat. Pro zálohování klikněte na tlačítko *Zálohovat* a vyberte, které části telefonu chcete zálohovat. K dispozici jsou položky Adresář, SMS, Soubory, Organizér a MMS. Zatrhněte ty požadované a klikněte na *Zálohovat*. Pokud má program informace již načtené, záloha bude provedena během několika sekund.

Výhoda: Zálohy je možné procházet bez nahrání do telefonu. Stačí ve sloupci Zařízení kliknout na *Zálohy*. Ve spodní části pravého okna se pak zobrazí seznam všech provedených záloh. Dvojitým kliknutím na příslušnou zálohu budete moci prohlížet všechny zazálohované informace. Snadno si tak prohlédnete třeba odeslané zprávy SMS nebo zmeškané hovory.

MOBILedit! je skutečně velmi vydařený program, který nabídne kompletní správu mobilního telefonu. Je to sice placený program, díky Chipu však máte k dispozici plnou verzi. Podrobnosti ohledně plné verze naleznete na Chip DVD v rubrice Plné verze.

Bluetooth v XP na sériovém portu

Mnoho programů pro práci s telefony odmítá pracovat s Bluetooth a požaduje komunikační port COM. Nastavit Bluetooth ve Windows tak, aby se chovalo jako sériové rozhraní, není vždy jednoduché. Proto si ukážeme, jak na to.

V XP zvolte *Start | Ovládací panely | Zařízení Bluetooth*. Otevře se nové okno. Klikněte na *Přidat...* Spustí se průvodce. V tomto okamžiku zapněte na svém mobilním telefonu Bluetooth. Telefon navíc musí být ve viditelném stavu. Viditelný stav je vždy v menu telefonu pod položkou Bluetooth. V okně aplikace zatrhněte *Zařízení je nastaveno a připraveno k rozpoznání*. Pokračujte kliknutím na *Další*. Pár sekund se budou vyhledávat okolní Bluetooth zařízení. Poté vyberte telefon, který chcete připojit, a klikněte na *Další*. Průvodce požaduje číselný kód. Ten doporučujeme používat, kvůli bezpečnosti. Klikněte na *Použít vlastní klíč* a do políčka zadejte libovolné, alespoň čtyřmístné číslo. Klikněte na *Další*.

Nyní se na displeji mobilního telefonu zobrazí výzva k přijetí příchozího spojení z počítače. Výzvu akceptujte. Mobil vás požádá o zadání číselného kódu. Zadejte ten, který jste zadali do okna průvodce, a potvrďte ho. Na počítači už je průvodce dokončen a oznamuje, jaké porty COM byly telefonu přiděleny. Klikněte na *Dokončit*.

Pokud vám chybí komunikační port pro některou službu, kterou telefon podporuje, klikněte v záložce *Zařízení* na tlačítko *Vlastnosti* a vyberte záložku *Služby*. Označte ty služby, které budete využívat, a volbu potvrďte.

V záložce *Porty COM* pak vidíte seznam všech sériových portů, které jsou vytvořeny pomocí Bluetooth.



OD MICROSOFTU PRO MICROSOFT:
ActiveSync je určen pro mobily s operačním systémem Windows Mobile.

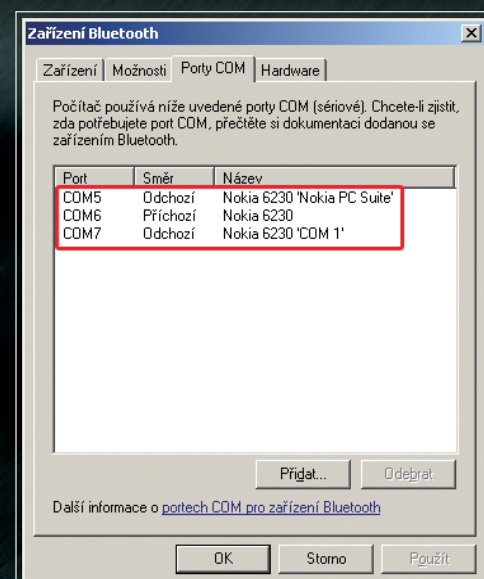
ORIGINÁLNÍ SERVIS

Nokia i Sony Ericsson

Velcí výrobci mobilních telefonů dodávají vlastní software, pomocí kterého lze provádět správu mobilního telefonu. Výhodou originálního softwaru je, že je vytvořen na míru mobilním telefonům konkrétní značky a nabízí funkce, které univerzální programy neumí. Nevýhodou je, že pokud si pořídíte mobilní telefon jiné značky, nebude vám software (a vytvořené zálohy) k ničemu.

Po nainstalování programu Nokia PC Suite se spustí průvodce, který vám pomůže s připojením telefonu. Na výběr máte připojení prostřednictvím kabelu, infračerveného portu nebo bezdrátově pomocí Bluetooth. Po dokončení párování nabídne program rychlý kurz práce s ovládáním. Ten se nachází na internetové adrese http://nds1.nokia.com/tutorials/support/global/phones/pc_suite_6/czech/index.html a pro rychlé seznámení s funkcemi programu není vůbec špatný.

Dále je třeba správně nastavit program Nokia PC Sync. Opět vás přivítá průvodce, který vám s nastavením pomůže. V prvním kroku se volí organizační program, se kterým bude telefon sdílet data. Kromě obligátního Outlooku je k dispozici i méně rozšířený Lotus. V dalším kroku volíte, jaké položky budete chtít synchronizovat. K dispozici je kalendář, kontakty a poznámky. Synchronizace je pak zcela bezproblémová a automatická. Stačí, když si do Outlooku zapíšete všechny schůzky a úkoly, a po synchronizaci je budete mít včetně včasného upozornění i v telefonu. Stejně je to i s kontakty – ty, které máte v Outlooku, budete mít i v telefonu. Ke každému jménu si tak snadno přiřadíte více čísel, e-mailovou adresu a třeba i další poznámku.



PORTY COM: Bluetooth připojení vytvoří virtuální sériové porty, které mohou využívat ostatní aplikace.

→ PC Suite nabízí samozřejmě i mnoho dalších funkcí, opět záleží na připojeném telefonu. Pokud používáte telefon značky Nokia, je Nokia PC Suite výbornou volbou. Nenabízí sice tak přehledné a intuitivní ovládání jako MOBILedit!, nabízí však funkce, které byste u jiného programu hledali marně.

Velmi podobný nástroj nabízí pro své zákazníky i Sony Ericsson. Jeho PC Suite je již ve verzi 2.10 a standardní instalace je na rozdíl od dřívějších verzí v českém jazyce. Software od Sony Ericssonu však není tak dobře zpracovaný jako originální nástroj od Nokie. Průvodce připojením nepodporuje infraport, můžete se tak spolehnout jen na kabel nebo Bluetooth. Pro základní práci s telefonem poslouží dobře. Pokud by vám originální software nevyhovoval, můžete si z Chip DVD nainstalovat MyPhoneExplorer.

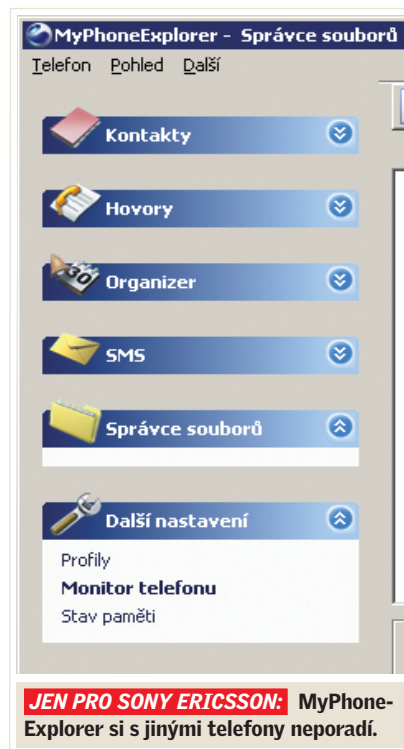
Tento program je navržen na míru právě telefonům Sony Ericsson. Nabízí podrobnou správu kontaktů, hovorů, kalendáře, zpráv SMS i souborů. Přestože program není vůbec špatný a nabízí ovládání v češtině, kvalit programu MOBILedit! nedosahuje a jeho použití doporučujeme pouze v případě, že vám MOBILedit! z nějakého důvodu nefunguje.

CHYTRÉ MOBILY

Dva operační systémy

Stále více se rozšiřují mobilní telefony založené na operačním systému. Nejrozšířenější jsou dva: Symbian a MS Windows Mobile. Symbian používá s oblibou především Nokia a správa takového telefonu není žádným problémem. Podporuje jej jak Nokia PC Suite, tak třeba zmiňovaný MOBILedit! Jiná je situace s operačním systémem od Microsoftu. Pro ten budete potřebovat speciální program Microsoft ActiveSync, který pracuje se všemi telefony založenými na Windows Mobile. Nenabízí přímo funkce pro správu telefonu, jako je odesílání SMS či přímá editace kontaktů, poslouží však k dokonalé synchronizaci s Outlookem. Výhoda: Windows Mobile má integrovaný Outlook, ve svém kapesním počítači tedy můžete mít úplně stejné e-maily, jaké máte v Outlooku na počítači. Pomocí nástroje ActiveSync dochází také k instalování nových programů.

Pro správu mobilního telefonu je jednoznačně nejlepším programem MOBILedit! Nabízí vše, co si jen můžete přát. Konkurencí



mu může být jen Nokia PC Suite. Tento originální nástroj nabízí dostatek funkcí, není však tak přehledný. Pro telefony se systémem Windows Mobile je nutné nainstalovat ActiveSync, s těmito telefony si MOBILedit! nerozumí.

Vratislav Klega ■