

Process Commander 2.5

Dokonalá kontrola



S nástupem výkonnějších počítačů a se stále rostoucím nebezpečím ze strany „škodlivých programů“ začínají hrát čím dál tím větší roli aplikace, které zobrazují procesy „běžící na počítači“. My vám jednu z nich představíme a zdarma nabídneme...

Text: Petr Kratochvíl

Není to tak dávno, co spuštění druhého programu na počítači znamenalo pouze to, že budete dělat dvě věci třetinovou rychlostí. Nedlouho poté se uživatelé krátce mohli radovat ze svobody, kterou jim nabídly výkonnější procesory a operační systémy podporující multitasking. Nyní nastal čas litovat obou předešlých výhod. Na počítači s procesorem 386 a s Windows 3.1 se vám rozhodně nemohlo stát, že by se vám cizí prográmkem přehraboval na disku, zatímco si přehráváte zajímavé video z úžasné internetové stránky...

Procesy pod kontrolou

Ne, nemusíte hledat instalační disky Windows 3.1.1, stačí mít jen aktuální Windows pod kontrolou. A právě pro tento účel vám nabízíme zajímavý nástroj. Ano, máte pravdu, ve Windows můžete najít další dva „rozumné“ způsoby, jak identifikovat spuštěné procesy, ale ani jeden z nich není „to

pravé ořečové“. Všem známý „Správce úloh“, který je dostupný po magickém trojhrmatu CTRL+ALT+DEL, je sice poměrně přehledný, ale z hlediska použitelnosti se jeho hodnota blíží k nule. Vydolovat z něj informace o tom, co se skrývá za konkrétním procesem, je totiž úkol hodný mistra. Další nástroj skrytý v MS AntiSpywaru toho sice umí o něco více, ale jeho přístupnost a nepraktičnost znemožňují jeho praktické využití. V Chipu jsme vám již několikrát doporučovali našeho kandidáta na titul jedničky v této kategorii – program Process Explorer. Někteří čtenáři si však stěžují, že pro méně zkušené uživatele je program příliš komplikovaný, a jeho rozšíření brání i absence lokalizace.

Český kandidát

Na Chip DVD najdete plnou verzi programu Process Commander, jehož prvořadým úkolem je ovládnout nebezpečné procesy. Program umí i celou řadu dalších věcí, především má však uživateli poskytnout kompletní a přehledné informace o všem, co zatěžuje procesor. Prohlížeč procesů plní tuto úlohu téměř dokonale – v hlavním okně najdete pouze pět sloupců s klíčovými informacemi. Výsledkem toho je přehlednost a uživatelská přívětivost – rozhodně se nemusíte bát, že budete zahlceni zbytečnými informacemi.

PROCESS COMMANDER 2.5

Výrobce: Stanislav Fajfr

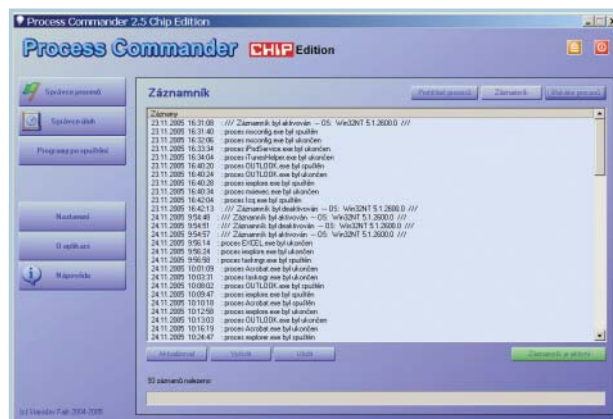
Požadavky: Windows 2000/XP,
NET Framework 1.1

Domovská stránka programu:
<http://processcommander.wz.cz>

U každého procesu lze pomocí kontextové nabídky provést jeho ukončení, změnu jeho priority, nebo dokonce jeho zablokování. Za zajímavou, nicméně ne zcela „dotažnou“ funkci lze označit možnost vyhledání informací o zvoleném procesu pomocí dvou přednastavených vyhledávačů (Google, Altavista). Chyba spočívá především v tom, že do vyhledávače se zadá pouze jméno procesu, což může v některých případech dělat problémy (například Process Explorer má tuto funkci vyřešeno o něco lépe). Za poněkud nepříjemné lze označit také to, že položky v okně prohlížeče procesů nelze nijak řadit – dokonce ani podle názvu procesu. Zkušenější uživatele určitě potěší možnost zobrazení modulů pro každý proces, případně šikovný záznamník s přehledem spuštění a ukončení jednotlivých aplikací. Správce procesů lze označit za téměř dokonalý nástroj, který nabízí více informací než Správce úloh integrovaný ve Windows →



Přehledné: Žádné zbytečné informace – vše, co potřebujete, je zde.



Záznamník: Chcete vědět, co se dělo na vašem počítači, když jste u něj nebyli?



→ a který přitom uživatele nezahltí údaji jako Process Explorer.

Správce úloh

Správce úloh je pravděpodobně nejrozpracovanější částí programu. Jestliže čas od času potřebujete ve zvolený čas spustit vybranou aplikaci, určitě znáte alternativu integrovanou ve Windows – Naplánované úlohy. Nikomu také nemohlo uniknout, že do dokonalosti má tento program daleko a že by nemělo být problémem vytvořit jeho alternativu jinak a lépe. Správce úloh v Process Commanderu to určitě dělá jinak, a z hlediska přehlednosti i o mnoho lépe.

Zatímco v Naplánovaných úlohách se proklikáváte k výslednému „naplánování“ krok za krokem, zde máte vše k dispozici okamžitě. Nemůže se tedy stát, že u pátého kroku zapomenete, co jste nastavili u kroku druhého. Za velmi šikovné považuji především možnosti nastavení, co dělat po ukončení úlohy (vypnutí PC, restart, odhlášení uživatele), a možnost nastavit typ spuštění úlohy (maximalizované, minimalizované, skryté, ...).

Kde je tedy zmiňovaný zádrhel? Pokud si představujete, že pomocí programu spustíte každé ráno antivir, poté antispywarový program a nakonec defragmentaci disku, musím vaše nadšení zmírnit. Většina zmiňovaných programů totiž vyžaduje ke své „práci“ po spuštění i několik dalších kliknutí. Spuštěním aplikace pomocí Správce úloh docílíte obvykle jen otevření okna se základními nabídkami. Řešením je spuštění s parametry, což ovšem není úkol pro začátečníky. Kolik uživatelů zná například parametry pro oblíbený Ad-Aware? Bylo by nefér toto označit za „chybu“ programu, neboť jde o běžnou vlastnost většiny pokročilejších programů. Nicméně nutnost spuštění s parametry v podstatě degraduje správce úloh na jakýsi „aktivní seznam úkolů“ (už se mi zase spustil antivir – musím spustit kontrolu).

Programy po spuštění

Poslední částí programu je okno s přehledem o programech spouštěných po startu. Hned v úvodu je nutné konstatovat, že jde pouze o programy, které ke svému spuštění využívají záznamy v registrech. Pokud se program spouští „pomocí“ složky Po spuštění, v přehledu programu ho nenajdete. Naopak ocenit lze, že program zobrazí u každého spouštěcího záznamu i podrobné informace včetně klíče, ve kterém jsou umístěny.

Celkově lze Process Commander označit jako mírně nadprůměrnou aplikaci, která je určena především méně zkušeným uživatelům. Těm navíc usnadňuje práci i čeština, která u programů tohoto typu není běžnou záležitostí. ■ ■ ■

CO NEUMÍ SPRÁVCE ÚLOH

Správce úloh je poměrně výkonný nástroj, který má však několik nepříjemných omezení. Největším problémem, který brání využití tohoto nástroje při odstraňování škodlivých programů, je absence podrobnějších informací o vybraném procesu.

V nabídce **Zobrazit | Vybrat sloupce** sice najdete celou řadu volitelných parametrů, ovšem chybí zde základní informace, a to o cestě k souboru, který je „autorem“ procesu. K této informaci se sice lze dostat využitím PID (identifikátoru procesu) a použitím dalších nástrojů, ale jde o řešení pro zkušenější (a především trpělivější) jedince. Pokud tedy máme ohodnotit roli Správce úloh, bez nadsázky je možné říci, že ho

lze s úspěchem použít pro ukončení stávajícího Wordu či pro zjištění paměťových nároků jednotlivých procesů, ale pro boj s malwarem se rozhodně nehodí...

