

Windows nová a čerstvá

Je před vámi poslední reinstalace? Chip vám ukáže, jak znovu dostat **DO KONDICE WINDOWS**, která jsou již „na odpis“, a to aniž by došlo ke ztrátě důležitých dat...

MARKUS HERMANSONSDORFER

Stará láska nerezaví – což ale neplatí pro váš operační systém. Po mnoha letech strávených surfování, hraním a prací začínáte nyní měřit start operačního systému místo minut téměř na hodiny. A hlášení o chybě a pády systému jsou stále častější.

Jediným řešením je reinstalace systému. V beznadějně ucpaném systému by vám pokus o nápravu tuningovými nástroji trval několikrát déle než jednoduchá reinstalace. I ta má však svá úskalí. Za dobu používání Windows jste nasbírali obrovské množství „osobních“ souborů, nakonfigurovali jste desítky aplikací – a nic z toho by se nemělo během reinstalace ztratit. Nejprve byste tedy měli mít jasnou představu o tom, co by se mělo s vašimi daty stát před každým restartem Windows. Chip vám s tím pomůže.

Abyste eliminovali jakýkoliv druh ztráty dat, musíte si nejdříve ujasnit odpovědi na následující otázky: Jaké mám aplikace? Kde skladuji filmy, hudbu a wordovské doku-

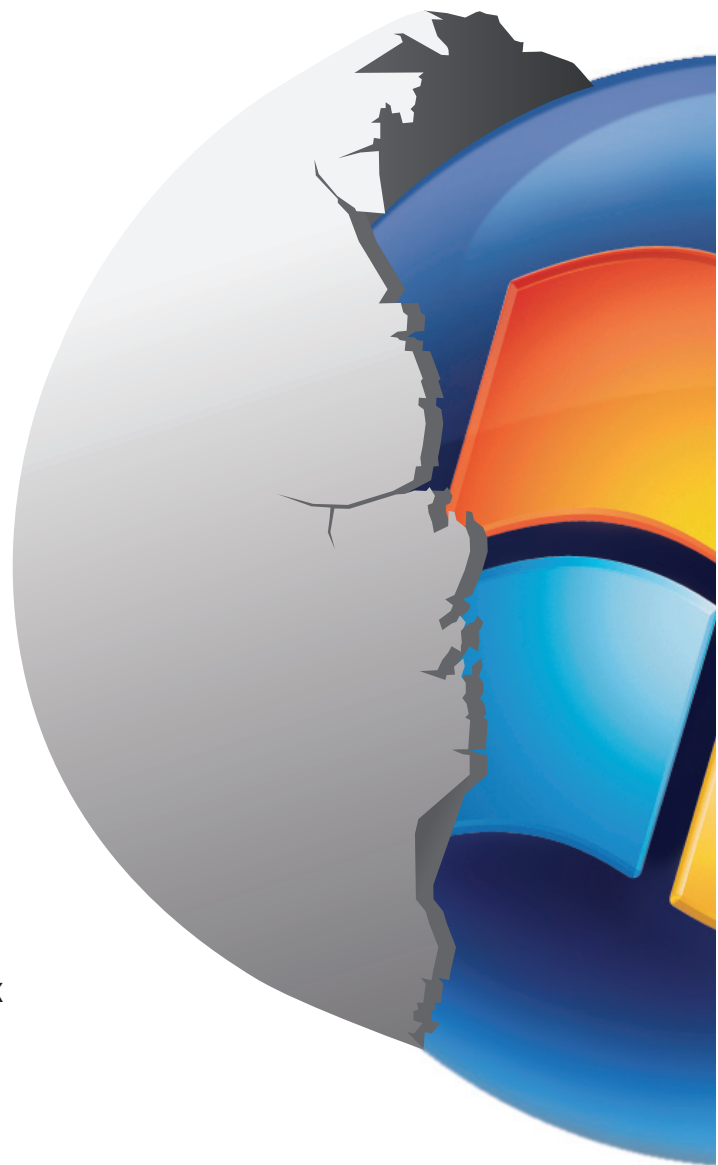
menty? Mám vyhovující Windows, nebo jen OEM/Recovery-CD? Mám CD s ovladači? Reinstalaci doporučujeme nejprve naplánovat a provést až po této „inventuře“. Pomocí speciálních nástrojů mohou být recovery CD přeměněny na skutečné DVD zálohy Windows; nástroj také dokáže vyjmout osobní data a nastavení programů a uložit je na externí datový nosič. V posledním kroku už můžete nahradit stará Windows. Všechny nástroje, které k renovaci potřebujete, můžete najít na DVD, nebo si je můžete alternativně stáhnout přes odkazy z článku na www.chip.cz.

KROK 1:

Zabezpečení důležitých dat

V této chvíli existuje asi přibližně miliarda počítačů a s ní i miliony různých konfigurací.

V našem návodu tak dokážeme pojmenovat jen ty nejdůležitější komponenty, které



NAJDETE NA DVD

Vše pro reinstalaci

Xp-Iso-Builder ► vytváří individuální instalační DVD Windows XP

vLite ► připravuje personalizované instalační DVD Windows Vista

VirtualBox ► spustí Windows ve virtuálním PC

Driver Collector ► vytvoří seznam ovladačů v počítači

Outlook Backup Assistant ► ukládá nastavení Outlooku

MozBackup ► ukládá nastavení Mozilly

Unattended ► zabezpečuje systémovou partitici v síti

Z-DBackup ► vytváří zálohu vašich dat

Personal Backup ► zálohuje soubory určitých typů

► **NA DVD: Všechny nástroje najdete na DVD pod indexem **OBNOVA WINDOWS**.**



byste měli zazálohovat před reinstalací bez selhání.

Je lepší přesunout aplikace, dokumenty a ovladače zařízení na druhý disk. Naše skripty, nástroje zdarma a standardní Windows nástroje vám s tím pomohou.

Pozor: Pokud nemáte druhý harddisk, pomůže pouze radikální promazání. DVD pro zálohování stačí pouze tehdy, omezíte-li se jen na nejnnutnější věci. Další alternativou mohou být internetová úložiště (viz článek na straně 68) nebo například služba typu Windows Live SkyDrive (<http://skydrive.live.com>) s 5 GB prostoru zdarma.

APLIKACE A ZÁPLATY: Nejdříve musíte zjistit, které programy a Windows updaty jsou na počítači nainstalovány. Spusťte náš skript software.vbs (najdete ho na našem webu). Ten zabezpečí požadované informace v souboru C:\software.txt. Bude lepší, pokud si seznam vytisknete. Pokud program není možné spustit, zkuste na chvíli deaktivovat virový skener. Pomocí seznamu nyní může-

te získat „setup soubory“ všech aplikací, které chcete zabezpečit, a též určené Windows záplaty. Toho docílíte takto: Vytvořte si novou složku na zálohovacím médiu, abyste znovu zabránili způsobení chaotických situací. Většinu aplikací lze nalézt na Googlu či www.chip.cz, v případě updatů vložte číslo začínající na „kb“ na www.microsoft.cz a stáhněte si záplatu.

HUDBA, FILMY, DOKUMENTY: Pokud vždy ukládáte texty a multimediální data do složky „Dokumenty“, bude to pro vás jednoduché. Klikněte pravým tlačítkem na jméno složky a zvolte »Vlastnosti«. V záložce Cíl klikněte na »Přesunout...« a uveďte zálohovací médium. Windows osobní soubory přesunou. Vámi vytvořené složky na jiných místech disku musíte přesunout sami.

NASTAVENÍ WINDOWS: Konfigurace operačního systému můžete přesouvat pomocí nástroje migwiz.exe. Vložte Windows CD/DVD a na úvodní obrazovce zvolte »Execute additional tasks | Transfer files and settings«.

INFO

Zálohuje všechny soubory?

Většina uživatelů často zapomíná na zálohy malých, často skrytých souborů, jejichž důležitost zjistíte až ve chvíli, kdy je smažete...

✓ HESLA A PŘIHLAŠOVACÍ ÚDAJE

Pokud si chcete zazálohovat i své soubory s hesly, hledejte soubory s příponou .sef (pokud používáte Steganos Password Manager) nebo .kdb (KeePass Password Safe). Důležité cookies, které usnadňují nákupování v internetových obchodech nebo zjednodušují přístup na diskusní fóra, hledejte ve složce „Documents and Settings\Username\Cookies“.

✓ KONTAKTY PRO INSTANT MESSENGERY

Zálohy dat a kontakty pro komunikační programy typu ICQ nebo QIP najdete obvykle ve složce se jménem programu a podsložce s vaším číslem. Například C:\Program Files\QIP\Users\ číslo.

✓ VÝSLEDKY HER

Stejně jako konfigurační soubory bývají uloženy přímo v instalačních složkách hry.

✓ PLAYLISTY

Jeich umístění se liší v závislosti na použitém přehrávači. Jednodušší je najít si všechny soubory s příponami *.pls, *.m3u a *.wpl.

✓ OBLÍBENÉ ADRESY

Ty lze zálohovat (obvykle ve formátu HTML) přímo z vašeho prohlížeče.

✓ MANUÁLY VE FORMÁTU PDF

Umístění návodu k programům, případně k jiným „pokladům“ ve formátu PDF bývá různé. I zde je výhodnější hledat všechny soubory s koncovkou pdf.

✓ SKRIPTY A PLÁNOVANÉ AKCE

Pokud používáte nástroje pro automatizaci (jako například Z-Cron), uložte si všechny postupy a akce.

✓ ROZŠÍŘENÍ, DOPLŇKY, SKINY

Je jedno, jestli jde o doplňky pro Firefox, Photoshop, nebo Word – obvykle je najdete v podsložkách programu, často ve složce s názvem plugins, skins, extensions nebo addons.

Personal Backup: Ukládání souborů s určitými koncovkami

Kolik tabulek z Excelu a dokumentů z Wordu se schovává na vašem disku? A co ostatní uložené soubory? Dříve než začnete manuálně počítat – něco, co by trvalo 20 let v případě stovek nainstalovaných aplikací –, vám doporučíme jinou alternativu. Mnohem lepší je nainstalovat si program Personal Backup z našeho CD/DVD. Tento nástroj vám okamžitě ukáže, které typy souborů používáte, kolik dokumentů určitého typu je k dispozici a kolik úložného místa je potřeba pro uložení těchto souborů přidělit. Po spuštění osobní zálohy zadejte v sekci Target directory své zálohovací

médium (nástroj dokáže alternativně také ukládat na FTP server). Nyní zvolte v pravé části okna jako zdroj Windows Partition a klikněte na Add to the task. Souborové typy, které jsou k dispozici, najdete v části „Types“. Pokud u jednotlivého typu souboru máte v kolonce Numer nulu, pak na vašem disku nejsou žádné dokumenty s touto koncovkou. Vyjměte je ze zálohy pomocí tlačítka se šipkou. Pokud máte pod kolonkou „Type doc“ číslo 6, znamená to, že nástroj našel šest dokumentů z Wordu. Komplikovanějším případem je položka „entry without“. Zde jsou zahrnuty všechny soubory, jejichž koncovka je Personal Backupu neznámá. Ty byste si

také měli uložit, i když tak ztratíte spoustu úložného prostoru – ztráta důležitých souborů by však určitě byla větším zlem. Jakmile je vše připraveno, klikněte na Start, abyste uložili všechny soubory, které se aktivně používají.

Typ	Nr.	Size
DLG	1	7,40 kB
DLL	5138	1,26 GB
DLS	1	3,28 MB
DMP	2	159,9 kB
DOC	6	18,68 kB
DRV	47	2,71 MB
DS	1	3,50 kB
DTD	6	22,82 kB
DUN	18	8,40 kB
DXP	1	6,30 kB

Ukládání dokumentů: Personal Backup našel na testovacím počítači šest wordovských dokumentů.

V průvodci poté zvolte »Source computer | Different data carrier«.

Zvolte místo uložení na externím disku – podle Microsoftu by měl nabízet alespoň 150 MB. Nyní zvolte v průvodci Files and settings, abyste vše uložili. Jakmile průvodce nashromáždí a uloží všechna data, pomocí tlačítka Finish program ukončete.

OFFICE SOUBORY: Od Office 2003 dále lze ukládat všechna osobní nastavení pomocí průvodce. Spustíte ho přes nabídku »Start | Programs | Microsoft Office Tools | My settings Wizard«.

Tento postup je podobný tomu ve migwiz. Co přesně je v záloze uloženo a jak se s nástrojem pracuje, to Microsoft uvádí na stránce <http://support.microsoft.com/kb/312978>.

Pro zabezpečení všech outlookových nastavení jsme na naše DVD přidali 30denní demo programu Outlook Backup Wizard. Pokud nechcete ztrácet čas se sharewarem a umíte německy, můžete použít nástroj Outlook Save 2005 (www.devstorm.de/service/geheim/), který získáte po zaregistrování na fóru. Přestože se jedná o beta verzi, funguje velmi dobře. Pokud je i toto pro vás příliš riskantní postup, navštivte web <http://beqiraj.com/office/outlook/backup/index.asp>, kde najdete detailní popis, jak lze provést zálohu nastavení Outlooku manuálně.

FIREFOX A SPOL: Protože tento prohlížeč nepochází od Microsoftu, je jasné, že výše uvedené nástroje vám nepomohou. To samé platí o mailovém klientu Thunderbird – dal-

ším programem od společnosti Mozilla Foundation. Pro tento program použijte nástroj MozBackup (<http://mozbackup.jasnapaka.com/>). Průvodce provede zálohu, což je obvyklá metoda. Nemluvíte-li anglicky, potěšíme vás faktem, že autorem programu je Čech, tudíž nechybí ani česká verze.

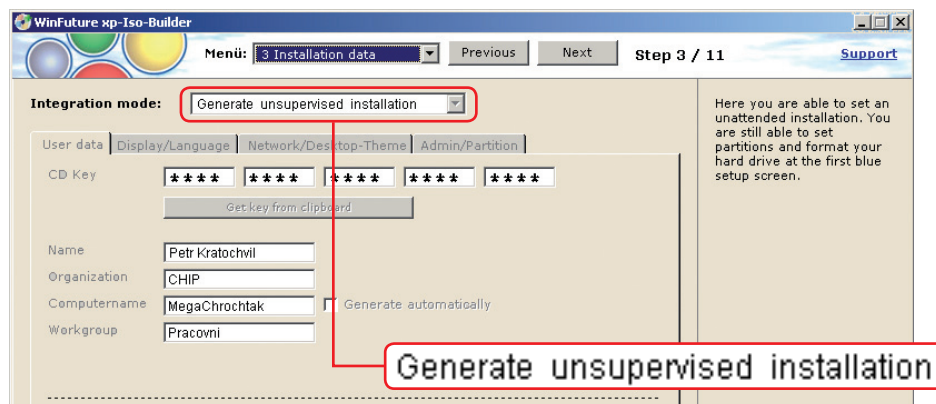
DRM DATA: Pokud jste si zakoupili hudbu s ochranou proti kopírování, budete si také (bez ohledu na jednotlivé skladby) muset uložit DRM licence, protože by vám na reinstalované verzi Windows hudba nehrála.

Pomocí iTunes je to velmi snadné. Nejdříve přesuňte písně na zálohovací médium. Následně se přes nabídku »Store | Deactivate account on this computer« odhlaste „od Applu“. Po reinstalaci Windows zvolte »File | Add to Media Library« a zadejte svou hudební složku. V Apple store se znovu zaregistrujte – a vše je hotovo.

V případě WMA souborů (Windows Media Audio), které jsou mezi jinými využívány Napsterem, Musicloadem a Tower Records, je situace poněkud obtížnější.

Na adrese www.microsoft.com/windows/windowsmedia/drm/pluwiz.aspx nabízí Microsoft průvodce pro ukládání DRM licencí. Pro méně zkušené uživatele lze doporučit praktický návod „krok za krokem“, který je na adrese <http://www.microsoft.com/windows/windowsmedia/windowsxp/movetoxp.aspx>. Tento postup obecně funguje pouze u souborů, které mohou být alespoň několikrát kopírovány. Pokud DRM umožňuje pouze jeden kopírovací proces, nebo dokonce neumožňuje žádný, ztratíte během reinstalace svou hudbu...

OVLA DAČE: Použijte Driver Collector z našeho DVD. Tento nástroj nevyžaduje žádnou



Vaše vlastní instalační DVD: Pokud chcete připravit DVD pro automatickou instalaci XP, zvolte „Integration mode | Generate unsupervised installation“.

PLACENÁ INZERCE

instalaci a po startu ihned zobrazí všechny důležité ovladače. Nejprve klikněte na tlačítko Display. Pokud nástroj správně zobrazí driver grafické karty, zkopírujte ho pomocí příkazu »Copy Files« do složky Driver Collector, která se nástrojem automaticky vytvoří přímo na disku C. Stejným způsobem zkopírujte i ovladače ostatních zařízení. Nakonec přesuňte shromážděné ovladače na externí disk – a je hotovo.

KROK 2:

Tvorba DVD

Musíte-li obnovit Windows pomocí reinstalace, měli byste je hned také vyčistit a aktualizovat. V optimálním případě by se měl systém sám nainstalovat automaticky, včetně ovladačů a záplat. V XP to funguje s programem xp-Iso-Builder a ve Vistě s programem vLite (oba najdete na DVD) – oba pracují podobným způsobem. My vám vysvětlíme postup pro Windows XP.

PŘÍPRAVA: Nainstalujte Iso-Builder. Po spuštění vložte do mechaniky Windows CD a uveďte ho jako startovní složku. Iso-Builder zkopíruje veškerý obsah Windows DVD do adresáře. Pokud si pro XP přejete přidat Service Pack 3, musíte si ho nahrát na CD/DVD a doinstalovat ho až po hlavní instalaci – Iso-Builder si totiž poradí pouze s SP2.

AUTOMATICKÉ NASTAVENÍ: Průvodce (pouze v angličtině) povede vaše další kroky – stačí jen klikat na Next (Dále). Ve třetím kroku průvodce (3/11) zvolte v »Integration mode« položku »Generate unsupervised installation«. Důležité pro dual.boot systémy: můžete také zvolit příslušnou partition, což zajistí, že druhý operační systém není během reinstalace automaticky přesunut. Pokud použijete individuální desktopové nastavení, přepněte na záložku Network/Desktop theme. Zde vám průvodce vysvětlí, jak si můžete na DVD integrovat svůj »desktop«.

INTEGRACE OVLADAČŮ: Používáte-li speciální diskový driver, měl by být integrován v kroku 6/11. Všechny ostatní můžete nechat ve složce Driver Collector, která byla vytvořena v kroku 1 tohoto článku. Shromážděné soubory ovladačů (zakončení hvězdička.inf) přidejte na DVD pomocí průvodce.

PŘIDÁVÁNÍ APLIKACÍ: Pokud chcete integrovat také aplikace, budete potřebovat soubory s nastavením (setup soubory). Ty lze přidat pomocí průvodce v kroku 9/11. To ale funguje pouze v případě, že program podobnou instalaci podporuje – neboli že existuje vhodný instalační parametr pro aplikaci.

TESTOVÁNÍ INSTALAČNÍHO DVD: Jestliže Iso-builder připraví »image instalace Windows XP«, měli byste ho nejprve otestovat. Pro tento účel jsme na naše DVD přidali VirtualBox. Pomocí něj si vytvořte nové virtuální PC a vyzkoušejte na něm nové instalační DVD. Teprve pokud vše funguje, vypalte ISO na DVD blank a přejděte k dalšímu kroku.

Pozor: Počítejte s tím, že instalace Windows pomocí vytvořeného instalačního DVD trvá z principu déle, protože Windows jsou během tohoto procesu individualizovaná.

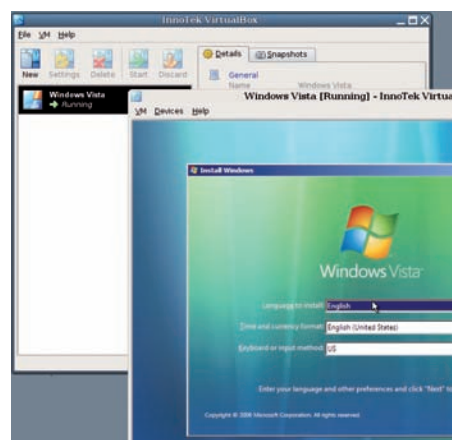
KROK 3:

Formátování disku

Čas se naplnil – rozlučte se se svými starými, balastem zanesenými Windows a nainstalujte si nový systém. Chip vám ukáže nejen to, jak to funguje, ale také jak se můžete takovému komplikovanému scénáři v budoucnu vyhnout.

Důležité: Nikdy jednoduše »neinstalujte« svá nová Windows přes ta stará. Pokud tak učiníte, uchovají se na disku fragmenty souborů, což vám váš nový operační systém »rozhodí« přesně jako u toho starého a všechna snaha vyjde naprázdno.

Nabootujte počítač pomocí instalačního DVD, které jste si sami vytvořili, a po kontrole disku stiskněte [L], abyste smazali existu-



Na zkoušku: Pomocí programu VirtualBox vytvořte nové virtuální PC a vyzkoušejte na něm nové instalační DVD.

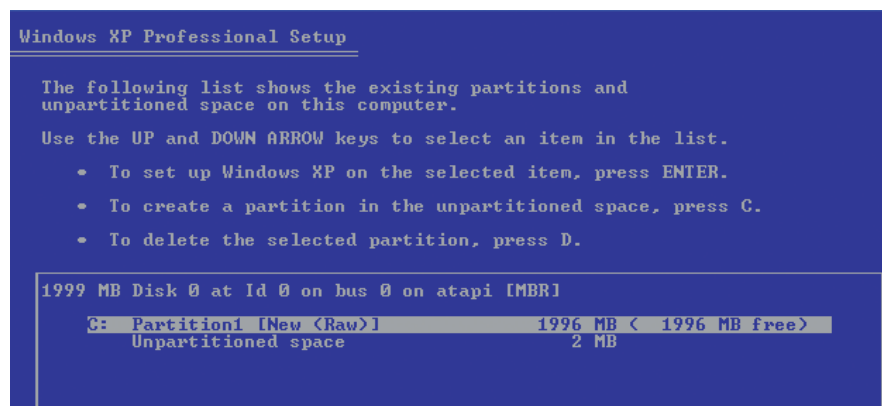
ující Windows Partitions. Nyní pomocí klávesy [E] nastavte nové partitions. Ta menší, například o objemu do 50 GB, by měla být určena pro Windows a programy. Zbytek disku můžete použít pro svá osobní data. Výhoda této metody je zřejmá: pokud bude časem nutná další reinstalace, osobní soubory, hudba a filmy budou v bezpečí.

KROK 4:

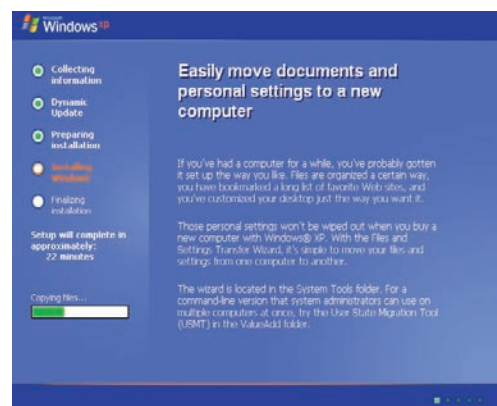
Reinstalace Windows

Nyní nainstalujte Windows do partition k tomu určené. Důležité: Zvolte příkaz Format partition with the NTFS file system, aby stará Windows opravdu úplně zmizela. Zbytek instalace probíhá automaticky.

Své aplikace a osobní nastavení na ploše můžete obnovit pomocí aplikací migwiz, MozBackup a všech dalších nástrojů zmíněných v kroku 1. Nakonec nainstalujte aplikace, které nemohou být integrovány do Xp-Iso-Builderu či vLite. Ve finále byste si měli přes nabídku »Start | All Programs | Windows Update« stáhnout nejnovější záplaty. Poté bude váš operační systém stejně tak dobrý jako nový. **AUTOR@CHIP.CZ**



Rozdělení disku: Nejprve nastavte partition pro Windows a aplikace. Zbytek disku pak může být použit pro osobní data nebo pro další operační systém.



Reinstalace: Pomocí vámi vytvořeného DVD se kompletní Windows nainstalují téměř automaticky.