

České freemaily: Co nového na scéně

Je to už řádka let, co se na poli českých freemailů prohnal uragán inovací a spolu s gigabajtovou nadílkou příjemně překvapil většinu uživatelů. Bude rok 2008 stejně štedrý?

Jiří Macich ml., jirka.macich@macich.net

V tomto článku najdete

Novinky na českých freemailech

Přehled nejdůležitějších vlastností

Tipy a triky pro náročné

Uživatel ovládající anglický jazyk má obrovský výběr (více o zahraničních freemailech se dočtete v některém z příštích vydání Chipu), našinec bez jazykových znalostí má však volbu mnohem těžší. Které z freemailů by neměly uniknout jeho pozornosti?

České freemaily se stydět nemusí

Některé původem zahraniční freemaily oslovují po lokalizaci webmailového rozhraní i české uživatele. Jde zejména o Hotmail z rodiny Windows Live služeb Microsoftu a Gmail od Googlu. Vedle

nich ale rozhodně neříkají svá poslední slova české freemailové služby portálové trojice Atlas.cz, Centrum.cz a v neposlední řadě Seznam.cz.

Existuje názor, že české portály se zmožou pouze na kopírování zahraniční konkurence. Při pohledu na webmailové rozhraní Seznam E-mailu a jeho podezřelou podobnost s Gmailem musíme uznat, že něco pravdy na tom je. Na druhou stranu však české freemaily nabízejí svým uživatelům funkce, se kterými zahraniční konkurence přišla teprve nedávno nebo za které si nechává platit.

Honba za gigabajty skončila

Česká freemailová smetánka se před lety promptně zapojila do gigabajtových závodů, které před několika roky odstartoval Gmail. V zahraničí závody pokračují.

Kapacita schránek Gmailu již pozvolným růstem překročila 6 GB, nový Windows Live Hotmail pojme až 5 GB, a Yahoo dokonce kapacitní strop zrušilo úplně.

České freemaily po počátečním boomeru s nafukováním schránek poněkud ubraly plyn a z dnešního pohledu se spíš drží při zemi. Atlas nabízí 15 MB s možností navyšování na 1 GB za jednu SMS. Kapacitu lze dále navyšovat pravidelným přihlašování k webmailu, a to o 2 MB za každý den přihlášení k webmailu. Centrum poskytuje po registraci 20 MB, které lze za jednu SMS navyšit na 2 GB. Za podobných podmínek jako Centrum nabízí schránku i Seznam, s tím drobným rozdílem, že po registraci získáte jen 10 MB.

Tuzemské freemaily se drží při zemi, i pokud jde o maximální velikost přílohy. Nejlépe si v tomto ohledu vede Centrum

s 15 MB, následované Seznamem s 13 MB. Atlas je s 10 MB až třetí. Za hranicemi lze nalézt freemaily, které běžně umožňují přiložit soubory do 20 MB, ale je otázka, jestli je e-mail pro posílání většího objemu dat tou správnou volbou, hlavně v případě, musí-li adresát stahovat velkou přílohu přes pomalý protokol POP3.

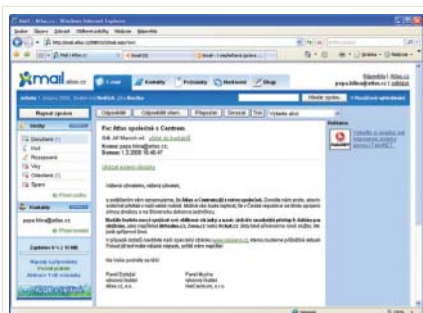
Mail 2.0 a další vychytávky dříve než v zahraničí

Web 2.0 je módní pojem, jehož význam i smysl bývá zpochybňován. V oblasti freemailů se objevuje spíše označení Mail 2.0, pod kterým se schovávají nová rozhraní a funkce webmailů. Ty se totiž stále častěji po funkční stránce přibližují klasickým e-mailovým klientům. A nejde jen o oblé rohy, barevné přechody či stíny a další grafické prvky obvyklé pro Web 2.0 stránky.

Například ve webmailech portálů Atlas a Centrum můžete zprávy mezi složkami přetahovat tažením myši stejně jako v Thunderbirdu nebo Outlooku. Nechybí ani vlastní kontextové nabídky nebo konfigurovatelné panely nástrojů, které výrazně usnadňují práci. Centrum takové funkce mělo už dávno předtím, než s nimi s velkou slávou přispěchal Microsoft ve svém „navoněném“ Hotmailu.

Seznam takové hračky nemá. Jeho webmail sází na jednoduchost, a zřejmě i proto vzhledově velmi nápadně připomíná Gmail za časů, kdy ještě nebyl tak přepřelácaný jako dnes. Seznam ale tasí zbraně, na které zase nemá odpověď konkurence. Za zmínku stojí například kontrola překlepů při psaní e-mailů, podporující češtinu a angličtinu. S pravopisem vám ale neporadí, je to skutečně jen kontrola překlepů, jakou má v základní výbavě třeba i webový prohlížeč Firefox.

Všechny tři přední české freemaily nabízejí prohledávání došlé pošty. Hledat lze v kolonkách pro odesílatele, příjemce nebo předmět, ale také v těle zprávy.



VÍCE ZA SMS: Atlas nabízí 15 MB s možností navýšení na 1 GB.

Vyšší dívčí českých freemailů

Základní práci s poštou ve webmailovém rozhraní českých freemailů zvládne téměř každý bez podrobnějšího zkoumání nebo zdouhavého přemýšlení. My vám ale představíme méně známé funkce, o kterých možná ani nevíte.

Přifoukněte si schránku

U Atlasu získáte najednou maximálně 1 GB, ale pokud se budete pravidelně přihlašovat k webmailovému rozhraní, získáte každý den další 2 MB. Nezdá se to mnoho, ale za rok si při pravidelném používání můžete přilepšit o více než 700 MB, což už stojí za „námahu“. Ovšem pozor, pokud si stahujete poštu přes POP3 nebo k ní přistupujete přes IMAP, kapacita schránky se nezvyšuje.

Na Seznamu e-mail od konkurence

Na homepage Seznamu dnes můžete mít přístup ke své poště, i pokud využíváte schránku od portálu Centrum nebo od Googlu. Stačí kliknout na tlačítko *Přidat obsah* v dolní části stránky a v kategorii *Komunikace* si vybrat požadovanou e-mailovou službu. Háček je ovšem v tom, že pro personalizaci hlavní stránky Seznamu stejně potřebujete uživatelský účet u české portálové jedničky. Seznam slibuje, že v budoucnu si budete moci přes jeho homepage vybírat libovolnou schránku přes POP3.

Nemáte novou poštu?

Seznam nabízí ke své e-mailové schránce spoustu doplňků. Například pro uživatele Windows Vista má k dispozici šikovný gadget pro postranní panel na ploše, který upozorní na nový příchozí e-mail. Pokud nejste uživateli Windows Vista, stejnou službu vám může udělat prográmk Seznam Pošťák. Na nový e-mail umí upozornit i nástrojový panel Seznam Lištička, dostupný pro Internet Explorer i Mozilla Firefox. Všechny tyto hračky naleznete na <http://software.seznam.cz>.

Vybírejte poštu z dalších schránek

Freemailové služby Seznamu a portálu Centrum umí přes POP3 protokol vybírat poštu z jiných schránek včetně schránek na konkurenčních serverech. Stačí zadat podobné údaje jako při nastavení e-mailového klienta. V případě portálu Centrum tuto funkci naleznete v *Nastavení schránky* | *Správa schránky* pod položkou *MultiPop – centrum vaší pošty*.

U Seznamu musíte zavítat do obrazovky *Nastavení*, zde vybrat *Pokročilá nastavení* a posléze kliknout na *Nastavit vzdálené účty*. Atlas měl takovou funkci dříve také,

ale v nastavení nové verze jeho freemailu jsme ji již hledali marně.

Spolehlivá SMS notifikace

Všechny tři hlavní české freemaily podporují zaslání upozornění na nový e-mail formou SMS přes e-mailovou adresu vašeho mobilu. To ale není zrovna dvakrát spolehlivé, a proto Seznam nabízí vedle této základní možnosti také placenou SMS notifikaci. Můžete si nastavit řadu podmínek, které musí příchozí e-mail splnit, abyste na něj byli upozorněni formou SMS zprávy. SMS notifikace si také můžete v nočních hodinách vypnout a lze nastavit maximální počet notifikací v jeden den. Cena jedné SMS je 1 Kč a platí se prostřednictvím služby Seznam Peněženka. K poště můžete přistupovat přímo ze svého mobilu, ovšem nikoliv přes tradiční adresu, ale přes wap.email.cz.



PRO VÁŠ MOBIL: Kromě přístupu přes Wap nabízí Seznam i další „mobilní služby“.

Nestyďte si říci o víc

Ne všechny funkce jsou v českých freemailech přístupné ihned. To, že po registraci dostanete jen „pár mega“ a o větší schránku se musíte přihlásit formou SMS požadavku, je celkem známá věc. Podobně ale můžete získat i další rozšiřující funkce.

Velká schránka může znamenat také mnoho uložených e-mailů. Kdo se v nich má ale po čase vyznat? Na freemailech Centrum a Seznam mají uživatelé prohledávání příchozí pošty k dispozici okamžitě. V případě Atlasu je nutné tuto funkci aktivovat ručně. Není to ale nic těžkého: stačí po přihlášení do webmailu v pravém horním rohu kliknout na *Aktivovat fulltext*. Do 24 hodin můžete začít prohledávat svou uloženou poštu.

Stejně jako Atlas i Centrum poskytuje uživatelům IMAP pro vzdálený přístup k poště uložené ve schránce. Na rozdíl od Atlasu si však IMAP u freemailu Centrum musíte aktivovat ručně. Na číslo 903 33 50 stačí poslat SMS zprávu s textem „CEN“ a je to. Ovšem pozor – IMAP, respektive aktivací SMS vás vyjde na 50 Kč.

Seznam ještě navíc umí prohledávat přílohy, resp. hledat přílohy podle jejich jména. U Atlasu však funkce pro prohledávání standardně zapnuta není. Musíte si ji aktivovat a pak počkat asi 24 hodin, než začne fungovat. Všechny freemaily mají poměrně propracované rozšířené hledání, navíc lze upřesnit různé podmínky, což se hodí hlavně při větším objemu uložené korespondence.

Třídění pošty u všech českých freemailů obstarávají složky, do kterých můžete směřovat e-maily za pomoci filtrů, jejichž možnosti jsou opravdu na dost vysoké úrovni. Atlas a Centrum umožňují zprávy odlišovat také vizuálně pomocí různých barev, Centrum navíc přidává ještě štítky.

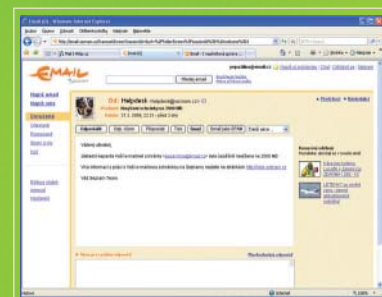
Webmailová rozhraní českých freemailů jsou podle aktuálních trendů přehledná a už i poměrně rychlá. Hodně v této oblasti „zapracovalo“ Centrum, jehož dřívější konstrukce byla často kritizována za pomalé načítání. Aktuálně veřejně betatestovaná verze jeho webmailu již takové problémy nemá (což je ale vykoupeno menšími možnostmi nastavení vzhledu a rozvržení rozhraní). To Atlas a Seznam nabízejí svým uživatelům hned několik alternativních skinů: Atlas pět, Seznam ještě o jeden více. Webmail už dnes zkrátka není pouze nouzové řešení pro přístup k poště a pomalu se dostáváme do situace, kdy desktopového klienta není vůbec nutné používat (samozřejmě tedy pokud nevyžaduje robustní řešení typu Microsoft Outlook).

Bezpečnost na slušné úrovni

Ochrana proti spamu a antivirová ochrana jsou v dnešní době již samozřejmostí a platí to i o všech třech předních českých freemailech. Kvalita filtrování je spíše na průměrné úrovni, ovšem při postupném upřesňování, co je, a co není spam, nebo při zvýšení citlivosti antispamu lze dosáhnout velmi slušných výsledků. Zajímavé je, že všechny tři přední tuzemské freemaily používají antivirovou ochranu na bázi programu NOD32, oblíbeného antiviru slovenského původu a držitele řady prestižních ocenění. Centrum a Seznam směřují spam a zavirované zprávy do stejné složky, Atlas má pro spam a viry oddělené složky. Několikrát jsme zaznamenali případ, kdy zřejmě nerozpoznaný virus skončil mezi spamem. Explicitní ochrana proti phishingu v českých freemailech chybí, ale podvodné e-maily končí ve složce se spamem – takže nebezpečí z této strany nehrozí. Centrum chrání ve webmailu uživatele implicitně aktivním zablokováním spuštění potenciálně nebezpečných příloh a volitelně lze nastavit bezpečné otevírání HTML e-mailů, které by mohly obsahovat nějaký záškodnický kód. Atlas, Centrum i Seznam nabízejí přístup k webmailu zabezpečený prostřednictvím SSL. Je ovšem nutné tuto volbu při přihlášení ručně vybrat, výchozí komunikace není šifrována.

POP3 je samozřejmost, IMAP může být

POP3 je funkce, kterou některé zahraniční freemaily nemají (případně pouze jako pla-



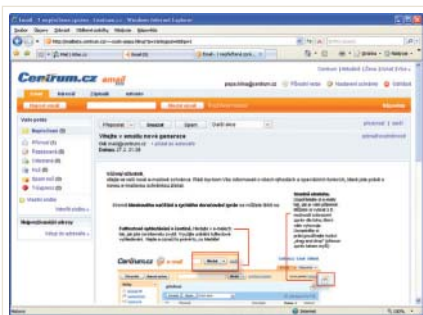
SEZNAM: Jeho webmail sází na jednoduchost a vzhledově připomíná starý design Gmailu.

cený doplněk), a většinu uživatelů tak odkazují jen na svůj webmail. Takové chování se na české freemilové scéně nenesí a POP3 je léta standardní součástí nabídky e-mailových schránek na Atlasu, portálu Centrum i Seznamu. Pokud tedy i přes stále dokonalejší webmailová rozhraní preferujete desktopového klienta, je vám POP3 k dispozici. Náročnější uživatelé už nějaký ten pátek volají i po podpoře protokolu IMAP, který umožní z klienta přistupovat přímo k poště na serveru a nestahovat ji na disk. To je velká výhoda, především pokud k poště přistupujete z více počítačů nebo kombinujete využití desktopového klienta a webmailového rozhraní. Zajímavé je, že zatímco například Gmail přišel s protokolem IMAP teprve nedávno, u nás jej již delší čas zcela běžně nabízí Atlas a za jednu SMS jej lze aktivovat i v případě portálu Centrum. Seznam IMAP dlouho sliboval, ale pak prohlásil, že jde



Poskytovatel	Atlas.cz	Centrum.cz	Seznam.cz
Adresa:	http://mail.atlas.cz	http://mail.centrum.cz	http://www.email.cz
Základní funkce			
Prohledávání schránek	adresát, odesílatel, předmět, tělo zprávy	adresát, odesílatel, předmět, tělo zprávy	adresát, odesílatel, předmět, tělo zprávy, jména příloh
Systém třídění pošty	složky	složky a štítky (max. 23)	složky
Možnosti řazení	podle odesílatele, předmětu, data doručení a velikosti	podle odesílatele, předmětu, data doručení a velikosti	podle odesílatele, předmětu, data doručení a velikosti
Přístup k inboxu	na jedno kliknutí	ihned po přihlášení	ihned po přihlášení
Reklama ve webmailu	ano (banner na úvodní stránce)	ano (banner v celém rozhraní)	ano (při čtení e-mailů)
Velikost schránek	15 MB (lze navýšit na 1 GB a více)	20 MB (lze navýšit na 2 GB)	10 MB (lze navýšit na 2 GB)
Velikost přílohy	10 MB	15 MB	13 MB
Kontrola překlepů	-	-	● (angličtina, čeština)
Bezpečnost a ochrana soukromí			
Whitelist a blacklist	●/●	●/●	●/●
Ochrana proti spamu	●	●	●
Ochrana proti virům	●	●	●
Přístup k poště			
POP3	●	●	●/●
IMAP	●	ano (nutno aktivovat)	-
SMTP	-	-	●
Mobilní přístup	jen přes Vodafone Live!	●	● (WAP)

o drahé řešení pro hrstku uživatelů, a IMAP do nabídky funkcí svého freemailu nezařadil. Horší je to s SMTP serverem pro odesílání pošty. Ten explicitně poskytuje pouze Seznam, Atlas a Centrum odkazují uživatele na jejich poskytovatele připojení, což může být v některých případech problém. Například Telefónica O2 je chronickými problémy s opožděným odesláním e-mailů nebo dokonce ztrácející se poštou už nechvalně proslulá.



CENTRUM: Díky technologii „Mail 2.0“ můžete zprávy mezi složkami přetahovat tažením myši stejně jako v Thunderbirdu nebo Outlook.

Mobilní přístup k poště: Žádná sláva

Ve světě je přístup k e-mailu z displeje mobilního telefonu velmi žádanou funkcí, české freemaily tento trend však zatím nestihly vstřebat. Zkoušeli jsme se k jejich webmailovému rozhraní přihlásit s využitím J2ME prohlížeče Opera Mini a také prostřednictvím Internet Exploreru pod Windows Mobile 6. Seznam a Atlas dopadly katastrofálně, protože nemají žádnou speciální verzi webmailu pro přístup z mobilu a jejich běžné rozhraní se na displeji mobilu rozsype do nepoužitelné podoby. Centrum je na tom o poznání lépe, protože automaticky přepne na verzi pro mobily, která je jednoduchá, nemá takový datový traffic (což je při drahém a pomalém GPRS jediné výhodou) a navíc se snadno ovládá. Seznam nabízí přístup k poště alespoň přes WAP, ale musíte použít adresu wap.email.cz. K jejímu přepnutí při přístupu z mobilu nedochází automaticky. S Operou Mini je „pošta“ přes WAP velmi povedená a dobře se s ní pracuje. V Internet Exploreru pod Windows

Mobile 6 nebyl ale přístup k poště kvůli problémům s českou diakritikou použitelný. Pokud je váš mobil vybaven klientem s podporou protokolu POP3, můžete samozřejmě využít právě POP3 pro přístup k poště z mobilu u všech tří českých předních freemailů.

Zrcadlo, zrcadlo, který je ten nej...?

Rozdíly na české freemailové scéně se za poslední rok výrazně zmenšily, a to zejména po nasazení nové verze webmailového rozhraní Atlasu, který dlouho zaostával. O krůček napřed před Seznamem i Atlasem je však stále Centrum. Má velkou schránku a největší přílohy, kvalitní přístup z mobilu, volitelně IMAP, řadu funkcí pro ochranu soukromí a zvýšení bezpečnosti. Nově testované rozhraní webmailu nabízí moderní funkce a oproti svému předchůdci je o dost rychlejší. Jedinou citelnější slabinou je chybějící SMTP server, tedy pouze za předpokladu, že váš provider tuto službu nenabízí nebo jeho SMTP server není spolehlivý.

Jiří Macich ml. ■