

## Windows běží konečně bez chyb

Pohádky o Windows  
Chip 2/09 ▶ str. 40

Myslím si, že by ty užitečné nástroje z vašeho DVD měly patřit k základní výbavě každého operačního systému. Rozhodně by to nám uživatelům ušetřilo spoustu času a rozčilování.

PETR MUSÍLEK (E-MAIL)

## Zálohy na internet

Uložit a obnovit  
Chip 2/09 ▶ str. 108

Jsem také toho názoru, že řešení pro on-line zálohování budou nabývat na významu. Především podniky budou pravděpodobně už v blízké době mnohem častěji „vyskladňovat“ svoje data do velkých sítí a tak je tímto způsobem účinně zabezpečovat. Bude to vlastně i určitá další forma outsourcingu.

KAREL MUNDL (E-MAIL)

## Wi-Fi: Chybějící zabezpečení

Kdo chytá ve vaší síti?  
Chip 2/09 ▶ str. 104

V Chipe som čítal článok o nastavení Wi-Fi siete. Mám router D-Link. Keď som sa doňho chcel

prihlásiť ako admin, tak to nešlo, heslo som nikdy nenechal. Prihlásil som sa ako user a nastavoval sieť podľa vašich rád, až kým som sa nedostal k bodu „Filtrování mac adres“. Celý router mám po slovensky, a nie anglicky – po anglicky viem, ale aj tak som nikde nemožol nájsť voľbu „Advanced“ čiže Pokročile. Všetko som prehľadal, ale nikde som to nenašiel. Nevedeli by ste dakto poradiť s nastavovaním – filtrovaním mac adries?

APPLE (DISKUSNÍ FÓRUM CHIP.CZ)

Na [www.t-com.sk/imgCont/zakaznicka\\_podpora/internet/KTZ/DSL2641R\\_SK.pdf](http://www.t-com.sk/imgCont/zakaznicka_podpora/internet/KTZ/DSL2641R_SK.pdf) jsme našli podrobný návod a musíme konstatovat, že tento router opravdu nemá filtrování podle MAC adres. Je to nějaká speciální ořezaná verze, určená pro slovenský T-Com, kde nejspíše asi chtěli jen základní funkce...

REDAKCE CHIPU

## Čeština pro alternativní PDF prohlížeč

Krátké testy: Foxit Reader 3.0  
Chip 2/09 ▶ str. 93

Český jazykový balíček pro Foxit Reader lze získat na <http://forums.foxitsoftware.com/showthread.php?t=927&page=2>.

I když je pro build 1120, plně vyhovuje i pro build 1301. Obsahuje malé nedostatky, protože neprošel jazykovou korekcí, ale plně postačuje.

FRANTA2 (DISKUSNÍ FÓRUM CHIP.CZ)

## Nový jako starý

Office 2007 v podobě verze 2003

Existuje „doplňek Office“, který umí zobrazit menu Office 2007 do podoby klasické nabídky v Office 2003? Jedná se mi o verzi v českém jazyce. Mám dělat

zkoušku z ECDL pro Office 2003, ale doma mám pouze nejnovější Office 2007.

Z. NĚMCOVÁ (E-MAIL)

Podle vyjádření Microsoftu nejde nový Office 2007 přepnout do „předchozího zobrazení“. Pokud ale kliknete na ikonu, která je pod každou skupinou tlačítek, máte možnost vyvolat „starý“ dialog, tak jak jsme jej znali v předchozích verzích Office.

Existuje řada doplňků od „třetích stran“. Některé jsou sice ne zcela povedené, ale zdarma (<http://in.geocities.com/shah-shailesh/menuaddins>), některé jsou lepší, ale placené ([www.addintools.com/english/MenuWord](http://www.addintools.com/english/MenuWord)), ke stažení 15denní demo). Podle našich informací by posledně zmiňovaná aplikace měla fungovat i v české verzi. Pokud by vám stačilo se na zkoušku připravovat 15 dní, pak jednoznačně doporučujeme zmiňované demo.

REDAKCE CHIPU

# Předplatné Chipu a jeho doručování

Vzhledem k připomínkám našich abonentů ohledně doručování předplacených výtisků Chipu firmou Mediaservis přecházíme od příštího čísla s doručováním zpět k České poště. Všichni předplatitelé tak budou dostávat svůj časopis opět od svých obvyklých poštovních doručovatelů, v neprůhledné fólii a s adresním štítkem.

REDAKCE CHIPU

## Nastavení BIOS

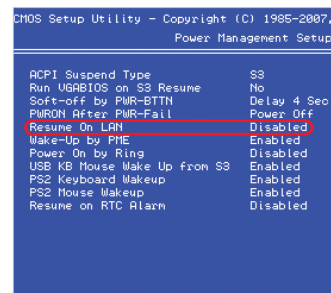
Dostaňte ze svého počítače co nejvíc  
Chip 2/09 ▶ str. 112

Když vypnu počítač, tak se znovu zapne. Když se odpojím od internetu a vypnu ho, zůstane vypnutý. Jak nebo co mám nastavit, abych stále nemusel vypínat internet?

REDAR183 (DISKUSNÍ FÓRUM CHIP.CZ)

Zdá se, že problém bude v nastavení BIOS vašeho počítače. Zkusíte se podívat do BIOS, jestli není zapnuta funkce WakeUp On LAN (viz obr.).

REDAKCE CHIPU



## INFO

### DOPISY

Redakce Chipu  
Burda Praha, spol. s r.o.  
Přemyslovská 2845/43,  
130 00 Praha 3  
Fax: 225 018 500  
E-mail: chip@chip.cz

### OHLASY A OTÁZKY K JEDNOTLIVÝM TÉMATŮM

Hardware:  
michal.bares@chip.cz  
Tel.: 225 018 682

### Internet a bezpečnost:

petr.kratochvil@chip.cz  
Tel.: 225 018 768

### Software a komunikace:

vratislav.klega@chip.cz  
Tel.: 225 018 323

### OHLASY A OTÁZKY K CHIP DVD

Tel.: 225 018 624, 225 018 628  
E-mail: chipdvd@chip.cz  
Web: www.chip.cz/dvd

Všechny další adresy a kontakty naleznete v tiráži na straně 156.

Vzhledem k omezené kapacitě redakce vám bohužel nemůžeme zaručit, že vám zodpovíme vaše technické dotazy, které se netýkají přímo článků a programů uveřejněných v tištěném Chipu nebo na Chip DVD.

## INFO \_ ZMĚNA PŘEDPLATNÉHO

### POZOR! ZMĚNA SLUŽBY PŘEDPLATNÉHO

Od listopadu 2008 přešlo naše vydavatelství, a tedy i časopis Chip, na novou službu předplatného. Písemné a telefonické objednávky a případné reklamace předplatného v ČR směřujte prosím na nového poskytovatele:

Mediaservis s. r. o., Zákaznické centrum, Kounicova 2b, 659 51 Brno  
Tel.: 541 233 232, fax: 541 616 160  
E-mail: [chip@mediaservis.cz](mailto:chip@mediaservis.cz)  
Univerzální bílá linka na objednávky předplatného: **840 200 260**

On-line objednávky zadávejte na [www.chip.cz/predplatne](http://www.chip.cz/predplatne).

Další informace najdete také v tiráži na straně 156, případně přímo na [www.chip.cz/predplatne](http://www.chip.cz/predplatne).

### STARŠÍ ČÍSLA A SPECIÁLY

Objednávky a doposílání starších čísel a speciálních vydání jsou realizovány výhradně prostřednictvím společnosti D Servis, ing. Staněk, tel. **737 388 459**, e-mail: [vladimirstanek@seznam.cz](mailto:vladimirstanek@seznam.cz). Na uvedeném kontaktním spojení získáte informace o cenách i stavu zásob požadovaných titulů, a to včetně podmínek doposílání.