




## Které jednotky mají být zahrnuty do zálohy?

Jednotky, které jsou nutné pro spuštění systému Windows, budou zahrnuty automaticky ve výchozím nastavení. Nelze zahrnout disk, na který ukládáte zálohu.

Zálohy jsou ukládány na Nový svazek (F:).

Jednotka	Celková velikost	Využitě místo
<input checked="" type="checkbox"/>  Rezervováno systémem (Systém)	350,00 MB	241,75 MB
<input checked="" type="checkbox"/>  (C:) (Systém)	10,11 GB	9,79 GB
<input type="checkbox"/>  Nový svazek (E:)	19,40 GB	99,33 MB

**3**

# BOOTOVACÍ ZÁLOHA několika kliknutími

Pokud havaruje pevný disk vašeho počítače, usnadní vám bootovací záloha instalaci nového. Nástroje z výbavy Windows a šikovný freeware vám navíc pomohou spolehlivě zálohovat data.

RADEK KUBEŠ

**K**ompletní kopie pevného disku má celou řadu výhod. Pokud dojde k havárii disku, máte k dispozici úplnou zálohu včetně operačního systému, všech aplikací, ovladačů a nastavení. Ušetříte tedy spoustu času, jelikož nemusíte instalovat vše znovu. Prostě jen vyměníte disk, nahrajete na něj data ze zálohy – a můžete pracovat dál.

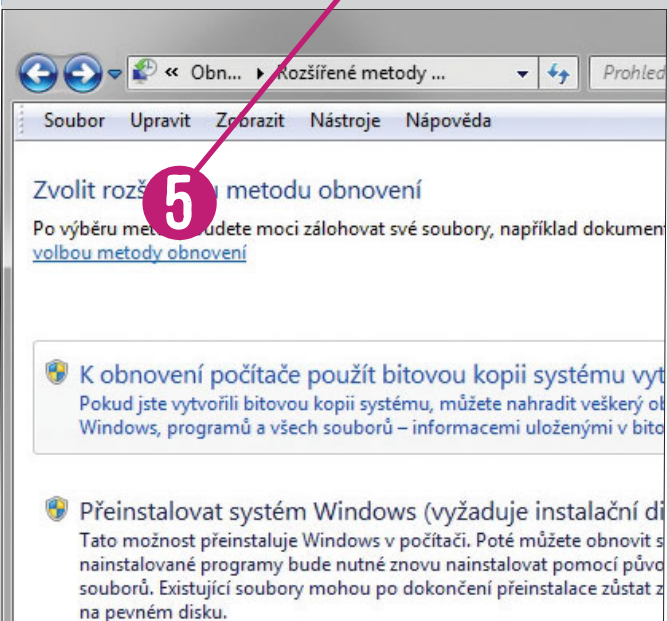
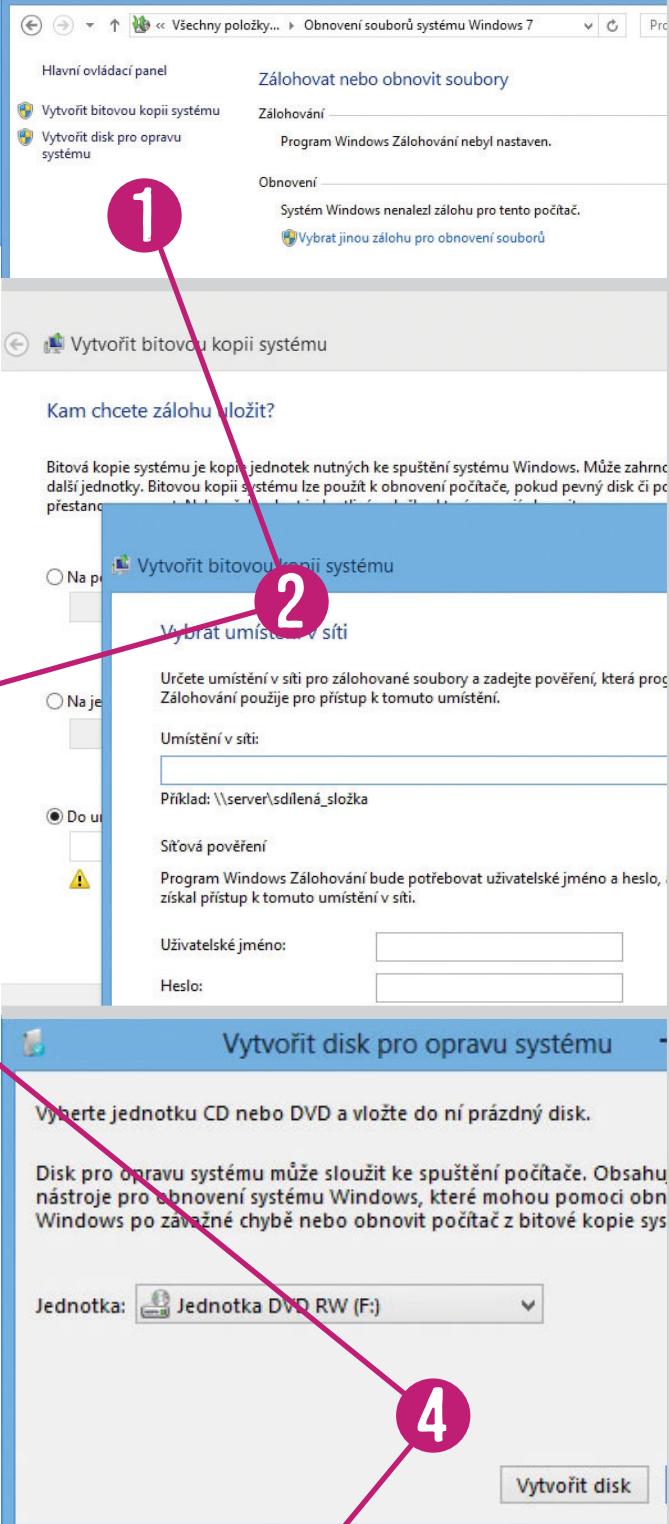
My si však ukážeme poněkud méně obvyklý způsob zálohování pomocí aplikace EaseUs Disk Copy, kterou najdete na Chip DVD. S tímto programem si vytvoříte přesnou kopii celého obsahu disku, se kterou můžete po připojení k počítači bez omezení pracovat. K dispozici budete mít všechny instalované programy a samozřejmě i data ze svého počítače. Počítejte ale s tím, že budete potřebovat na externím či interním disku prostor o stejné kapacitě, jakou má systémový oddíl pevného disku vašeho počítače.

Alternativou, která vám pomůže ušetřit diskový prostor, je vytvoření kompletní zálohy pomocí nástrojů ve Windows.

Taková záloha je však samostatně funkční jen omezeně – k jejímu načtení si totiž musíte vytvořit i speciální záchraný disk, ze kterého v případě havárie nastartujete počítač a provedete obnovení dat. Vytvoření takové zálohy není vůbec složité, s použitím příslušné funkce Windows vám pomůže průvodce a náš přehledný návod.

### Nejdříve vyčistit, pak kopírovat

Kompletní zálohování počítače, které popisujeme v následujícím návodu, dává smysl pouze v případě, že zálohuje perfektně funkční, dobře nastavený stroj, ze kterého odstraníte všechna nepotřebná data a odinstalujete nepoužívané aplikace. Návod na to, jak vyčistit počítač a defragmentovat data na pevném disku, najdete v článku o rychlém startu Windows 7 na **→ str. 104**. Nezapomeňte přitom ani na antivirovou kontrolu. Výsledkem bude rychlejší proces klonování a úspora místa na záložním disku.



# Kompletní obraz WINDOWS

S nástrojem, který je standardní součástí Windows, se při havárii vyhnete kompletní reinstalaci operačního systému a aplikací.

**1 SPUŠTĚNÍ PRŮVODCE ZÁLOHOVÁNÍM** Zatímco uživatelé Windows XP jsou nuceni použít pro vytvoření kompletní zálohy obsahu počítače placené produkty, jako Paragon, Acronis či další, majitelé novějších verzí Windows mají příslušný nástroj k dispozici přímo v operačním systému. Najdete jej v Ovládacích panelech pod položkou »Systém a zabezpečení | Zálohování a obnovení | Vytvořit bitovou kopii systému«. Ve Windows 8 je funkce umístěna jinde a pod špatným názvem. Hledejte ji zde: »Systém a zabezpečení | Historie souborů | Obnovení souborů systému Windows 7 | Vytvořit bitovou kopii systému«. Další postup vytvoření zálohy je však stejný.

**2 VÝBĚR UMÍSTĚNÍ ZÁLOHY** Průvodce vytvořením bitové kopie se následně bude dotazovat na umístění zálohy. Optimální je uložit zálohu na externí nebo síťový disk. Ukládat zálohu na disk, na kterém máte stovky GB dat, na více DVD samozřejmě nedává smysl. Rozhodně se také vyhněte ukládání zálohy na stejný fyzický disk, pouze do jiného diskového oddílu.

**3 ARCHIVACE KOMPLETNÍHO SYSTÉMU** Jestliže máte pevný disk rozdělený na více oddílů, můžete si v dalším kroku zvolit, které z nich budou zálohovány. Průvodce vám zároveň ukáže, kolik prostoru na záložním médiu budete potřebovat a kolik místa na něm zbývá. Zálohovací nástroj data automaticky komprimuje, což vám může ušetřit mnoho místa na záložním disku. Po výběru diskových oddílů k zálohování ukáže průvodce ještě celkový přehled nastavení zálohování, které můžete rovnou zahájit tlačítkem »Spustit zálohování«. V průběhu zálohování můžete s počítačem normálně pracovat.

**4 VYTVOŘENÍ ZÁCHRANNÉHO CD** Po dokončení zálohování vám bude automaticky nabídnuta i možnost vytvoření záchranného CD, ze kterého lze nastartovat počítač po havárii a pomocí připravených nástrojů obnovit data ze zálohy. Smutné je, že ani Windows 8 neumožňují namísto CD nahrát příslušné nástroje na USB flash disk. To značně komplikuje využití zálohovací funkce v počítačích bez optické mechaniky.

**5 OBNOVENÍ SYSTÉMU** Aby se ujistili, že bude obnova počítače ze zálohy v případě potřeby opravdu fungovat, měli byste si postup obnovy alespoň jednou vyzkoušet. Nemusíte kvůli tomu startovat počítač ze záchranného disku, stačí jen použít funkci »Obnovení«, kterou nejrychleji najdete pomocí vyhledávače v nabídce Start. V okně nástroje »Obnovení« pokračujte volbou »Rozšířené metody obnovy« a dále vyberte funkci »K obnovení počítače použít bitovou kopii vytvořenou dříve«. Tlačítkem »Přeskočit« vynechte další krok (pokud již máte vytvořenu zálohu) a pak pokračujte k restartu operačního systému. Po restartu počítače se spustí průvodce obnovou dat, stejný jako v případě použití záchranného CD. Tento postup bohužel nefunguje ve Windows 8, kde se bez záchranného CD neobejdete.

# Bootovací kopie VYTVOŘENÁ S DISK COPY

Program EaseUs Disk Copy vytvoří identický duplikát kompletního obsahu počítače, který můžete samostatně spustit.

**1 ULOŽENÍ DISK COPY NA CD ČI USB** Jelikož běžící Windows chrání některé systémové soubory, je třeba klonovací nástroj Disk Copy spustit z CD nebo USB disku, se kterým nabootujete počítač. S vytvořením potřebného CD nebo zkopírováním dat na USB flash disk vám program pomůže ihned po svém spuštění. Stačí si jen vybrat příslušnou volbu a kliknout na »Proceed«. Na USB flash disku budete potřebovat asi 35 MB místa, ale dojde k jeho přeformátování.

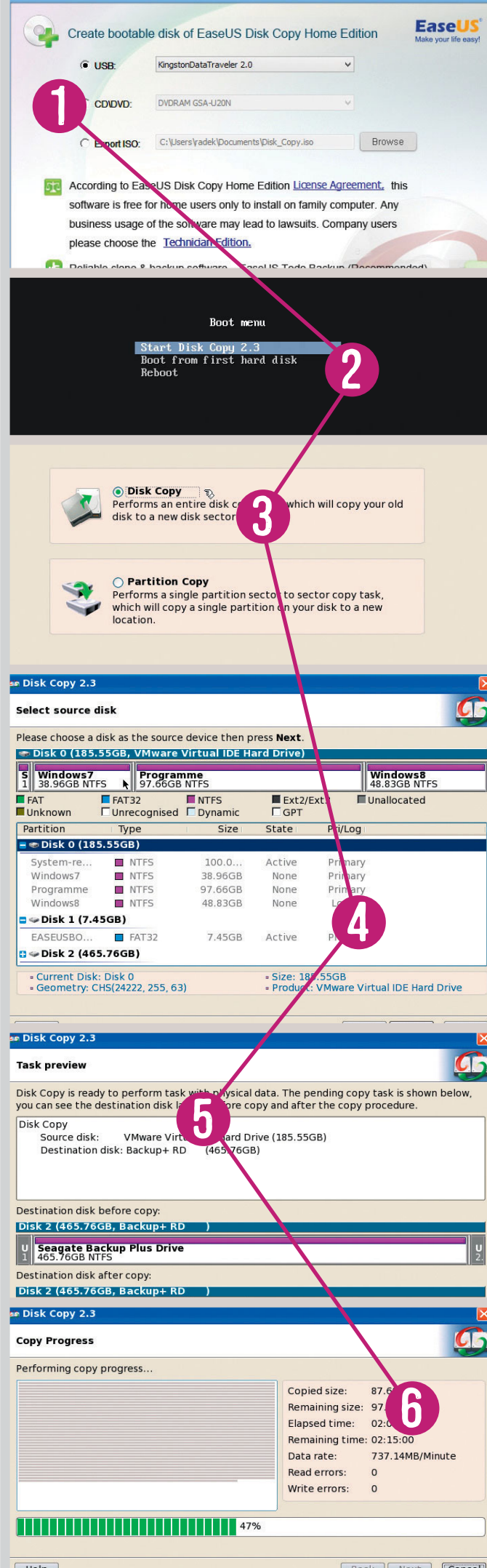
**2 RESTART POČÍTAČE** Klonovací program obsahuje funkce pro spuštění počítače přímo z USB disku či CD, pouze je třeba jednu z těchto variant při restartu zvolit. Neexistuje univerzální postup, jak zvolit bootovací médium, slouží k tomu buďto funkční klávesy ([F10], [F12] aj.), nebo je třeba provést změnu přímo v BIOS. Pro načtení funkcí nástroje Disk Copy zvolte po spuštění počítače možnost »Start Disk Copy 2.3« a vyčkejte, než se načte ovládací prostředí.

**3 VÝBĚR ZPŮSOBU ZÁLOHOVÁNÍ** Pro vytvoření identické kopie celého pevného disku (tedy se všemi diskovými oddíly) použijte volbu »Disk Copy«. Jestliže však chcete naklonovat jen vybraný diskový oddíl, označte předvolbu »Partition Copy«. V každém případě je třeba mít k počítači připojený externí disk s dostatečnou kapacitou pro naklonování disku.

**4 VOLBA ZDROJE** Nyní následuje volba zdrojového disku či oddílu ke zkopírování. Pokud chcete naklonovat systémový disk s Windows, bude v průvodci nastavením označen pravděpodobně jako »Disk 0«. Pak pokračujte kliknutím na »Next«.

**5 URČENÍ CÍLE** Dále je třeba určit externí disk, na který bude obsah počítače zkopírován, sektor po sektoru. Úplně nejlepší je, pokud mají zdrojový a cílový disk stejnou kapacitu. Další možností je vytvořit na cílovém disku oddíl o velikosti disku zdrojového. Obejdete se i bez toho, pak ale zůstane část kapacity cílového disku nevyužita. V dalším kroku průvodce zobrazí Disk Copy přehled nastavení klonovací úlohy, kde bude jasně vidět, co a kam se kopíruje. Před samotným spuštěním procesu klonování nezapomeňte ještě označit předvolbu »Quiet mode«.

**6 KLONOVÁNÍ DISKU** Nyní již můžete zahájit kopírování obsahu zdrojového disku na disk záložní pomocí tlačítka »Proceed«. Výsledkem bude přesná kopie obsahu vašeho počítače na záložním disku, ze kterého můžete počítač rovnou spustit.



# Kopírka na disky KLONOVÁNÍ CD A DVD POMOCÍ WINISO

Identické kopie lze vytvářet nejen z pevných disků. Pomocí plné verze programu WinISO z Chip DVD můžete snadno archivovat i přesné kopie obsahu optických médií.

**1 INSTALACE WINISO** Instalační balíček programu WinISO najdete mezi plnými verzemi na Chip DVD. Pro neomezené použití programu stačí provést jednoduchou registraci na internetu, při které získáte potřebný registrační kód. Další postup instalace je zcela standardní, při prvním spuštění programu použijete zmíněný registrační kód. Uživatelské rozhraní programu WinISO je přeloženo do několika jazyků, čeština mezi nimi ale bohužel chybí. Jiný jazyk, namísto výchozí angličtiny, si můžete zvolit v nabídce »Options | Configurations | Language«.

**2 VYTVOŘENÍ OBRAZU DISKU** Plná verze programu WinISO má celou řadu zajímavých funkcí pro práci s obrazy CD, DVD a Blu-ray disků v různých formátech. Nás však bude zajímat zejména funkce vyvolaná tlačítkem »Make«. Na vytvoření přesné kopie CD, DVD nebo Blu-ray disku s daty, filmy či hudbou pomocí aplikace WinISO není vůbec nic složitého. Vložte do optické mechaniky disk, jehož obsah chcete uložit do identického obrazu, a ve WinISO klikněte na tlačítko »Make«. V okně »Make image« vyberte zdrojovou optickou mechaniku a zvolte si formát vytvářeného obrazu disku. Zde vám doporučujeme použít výchozí formát ISO, který je kompatibilní nejen s aplikací WinISO, ale i se všemi dalšími programy pro práci s obrazy disků, virtuálními mechanikami i vypalovacími programy. Pak už zbývá jen zvolit název souboru s obrazem disku a jeho umístění na pevném disku počítače. Vytváření obrazu následně spustíte tlačítkem »OK«. Doba potřebná k vytvoření obrazu disku samozřejmě záleží na objemu kopírovaných dat.

**3 PŘIPOJENÍ K VIRTUÁLNÍ MECHANICE** S hotovým ISO souborem můžete pracovat podobně jako s fyzickým nosičem, pouze je třeba namísto reálné optické mechaniky použít mechaniku virtuální. Takovou umí vytvořit i program WinISO. Použijte tlačítko »Open File« a vyhledejte ISO obraz disku, se kterým chcete pracovat. Program vypíše obsah obrazu přímo ve svém hlavním okně, ale asi je pohodlnější pracovat se soubory v prostředí Průzkumníka Windows. Klikněte proto na tlačítko »Mount« a dále na »Open in Explorer«. WinISO automaticky vytvoří virtuální mechaniku a zobrazí obsah ISO obrazu v Průzkumníkově.

**4 NOVÁ FUNKCE WINDOWS 8** Zatímco do Windows 7 bylo nutné doinstalovat program, který umí vytvořit virtuální optickou mechaniku, nová Windows 8 mají potřebnou funkci ve své základní výbavě. Stačí, když v Průzkumníkově kliknete na ISO obraz disku, a ten se otevře jako kterákoli jiná složka. Jednoduchým přetažením myši můžete z ISO obrazu kopírovat data do jiné složky na disku počítače, pro doplnění obrazu o další data však opět musíte použít aplikaci WinISO.

