



## ASUS TRANSFORMER AIO Windowsový počítačotablet

Asus se nebojí přicházet se zařízeními, která překračují tradiční hranice a nově nabízí i počítačotablet, přesněji řečeno stolní AIO počítač s OS Windows 8, který místo monitoru používá přiložený 18,4" tablet s Androidem 4.1 Jelly Bean.

Počítač tak může fungovat jako běžný desktop, lze z něj ale i odejmout displej, který lze používat jako poněkud přerostlý, pro domácí použití ale překvapivě praktický androidový tablet. Námí testovaná verze byla v nejnižší prodejní konfiguraci a byla osazena procesorem Intel Core i3-3220, 4 GB RAM, 1TB diskem a grafikou nVidia GeForce GT 730M. V prodeji bude i ve verzích s 2TB diskem a CPU řady Core i5 a i7. Podle našich informací by se během krátké doby měla objevit i verze s integrovaným TV tunelem, která má stát stejně jako verze bez TV tuneru. TV tuner bude ale integrován do těla počítače, a tablet tedy nebude možné používat jako přenosný televizor.

Všechny modely pak mají shodný, 18,4" IPS tablet o rozlišení 1 920 × 1 080 bodů, 32GB flash disk, 2 GB RAM a čtyřjádrový procesor nVidia Tegra 3. Tablet je vybaven i baterií, která vydrží na více než čtyři hodiny přehrávání videa a na dobrých pět hodin práce s internetem. Pravda, jako tablet není zrovna nejlépeší, ale díky držadlu se dá přenášet a je vybaven vlastním výklopným stojánkem, takže jej lze používat i pro sledování filmů, například v kuchyni při vaření. Výhody velkého displeje jsme ocenili například při hraní her. Díky IObodovému ovládání na něm mohou hrát dva lidé proti sobě, a jde to dobře. Během testu jsme měli možnost vyzkoušet nově uvedený benchmark 3DMark, který vykázal v testu Ice Storm slušný výsledek 4 365 bodů (grafika 3 927, fyzikální výpočty 7 156 bodů) a v obou herních scénářích pak obnovovací frekvenci 15,3 fps, resp. 19,4 fps.

Vzhledem k rozměrům tabletu nás překvapilo, že výrobce použil pouze slot

pro microSDHC karty, většina fotoaparátů používá karty velké, takže snímky z dovolené budete muset přeposílat z plnohodnotné čtečky instalované do desktopové základny. Po připojení tabletu k desktopu se paměť tabletu přihlásí jako disk Windows 8, výměna souborů je tak snadná. Při práci na tabletu lze pomocí aplikace pro přístup ke vzdálené ploše pracovat i s rozhraním Windows 8, desktopová část musí být v tu chvíli zapnutá a obě zařízení musejí být propojena přes Wi-Fi.

Výkon AIO základny s procesorem Core i3-3220, 4 GB RAM a 1TB HDD není závratný, na domácí i běžnou kancelářskou činnost však s přehledem stačí. Mobilní grafika nVidia GT 730M s jádrem Kepler má 384 shaderů a 2 GB vlastní paměti DDR3. Přes všechny výhody zbrusu nové architektury a nízké spotřeby patří k výkonnostnímu průměru, se kterým jsme zvyklí se setkávat u středně drahých herních notebooků. Pokud byste si tedy tento desktop pořizovali kvůli hraní náročných her, budete zklamáni. Na hraní méně a středně náročných her v plném HD rozlišení stačí, vysoké framerate ale očekávat nelze.



### SHRnutí TESTU

**Malý AIO desktop s velkým tabletem místo displeje může mít úspěch. Je zajímavý, designově jedinečný, ale i praktický a výkonově dostačující pro všechny domácí uživatele. Odvahu mu vyčítat nemůžeme, snad by jen mohl mít výkonnější grafiku.** MICHAL BAREŠ



**Originální řešení, velký tablet v ceně, kvalitní Full HD IPS panel.**



**Nelze upgradovat, středně výkonná grafika, pouze microSDHC čtečka na tabletu.**



**28 190 Kč**

## JAK JSME TESTOVALI

Asus AIO Transformer se vymyká všem kategoriím našich srovnávacích testů Top 10. Používá desktopovou verzi procesoru, mobilní grafiku, Windows 8, ale obsahuje i velký tablet s Androidem 4.1. Je jedinečný, takže porovnávat jej s konkurencí prakticky nejde.



### STAČÍ VYNDAT DISPLEJ...

...a z monitoru se stává plnohodnotný a možná až příliš velký tablet s vlastním procesorem, pamětí, úložiskem a operačním systémem Android 4.1. Přepínání mezi funkcí monitoru a tabletu je snadné, stačí zmáčkнуть modré tlačítko na pravé boční straně tabletu. Kromě experimentu v podobě hybridního desktopu bude zajímavé sledovat, zda AIO Transformer neotevře cestu pro samostatně prodávané tablety s obří úhlopříčkou.



### TECHNICKÁ DATA - DESKTOP

CPU / RAM AIO	Intel Core i3-3220 / 3,30 GHz / 4 GB
DISPLEJ	IPS / 18,4" / 1 920 × 1 080, lesklý
GRAFICKÁ KARTA GPU/PAMĚŤ	nVidia GeForce GT730M / 2 GB
OPERAČNÍ SYSTÉM	MS Windows 8
HDD / ODD	1 TB / DVD-RW
PORTY	4x USB 3.0, 1x USB 2.0, HDMI, gigabitová LAN, dualband Wi-Fi 802.11 11a/b/g/n, BT, audio, čtečka pam. karet
PC MARK 7	3 315 bodů
3D MARK - ICE STORM	61 386 bodů
3D MARK - CLOUD GATE	6 335 bodů
3D MARK - FIRE STRIKE	1 126 bodů



### TECHNICKÁ DATA - TABLET

CPU / RAM	nVidia Tegra 3 / 2 GB
PAMĚŤ (INT. / EXT.)	32 GB / microSD
ROZMĚRY / HMOTNOST	29,4 × 46,6 × 1,8 cm / 2,4 kg
PORTY	Wi-Fi 802.11 11a/b/g/n, BT 3.0+EDR, 1x miniUSB, slot pro microSD kartu, line-out
VÝDRŽ NA BATERIE	4:35 h (video)
3DMARK ICE STORM	4 365 (Graphics 3 927, Physics 7 156)
PEACEKEEPER	581 bodů



**velmi dobrý (1,8)**



# HP OFFICEJET 7110 WIDE FORMAT A3+ do kanceláře

**Kč** cca 4 500 Kč

HP uvádí na trh kancelářskou inkoustovou tiskárnu s možností tisku na média až do formátu A3+. HP Officejet 7110 Wide Format nabízí možnost připojení k drátové i bezdrátové síti, samozřejmě lze ale použít i USB a podporuje i tisk z mobilních zařízení (ePrint). Na zařízení s možností tisku formátu A3+ je tato tiskárna příjemně malá (58,5 cm × 42 cm × 19 cm), daní za to je ale pouze přední podávání média bez možnosti přímého průchodu, takže tisknout lze pouze na ohebné papíry s gramáží do 250 g/m<sup>2</sup>. Přední podavač disponuje velkým prostorem pro 250 listů, na výstupní lištu se jich vejde 75. S ohledem na kancelářské využití jsme v základní výbavě testovaného modelu postrádali duplexní jednotku. Desetistránkový obchodní dopis dokáže tiskárna zpracovat za 55 sekund, přičemž první strana ji opustí cca za 10 sekund. V režimu rychlého tisku zvládla 18 stran nejrychleji za 70 sekund, protože si nikdy nezapomněla během tisku vyčistit hlavu. Grafický tisk formátu A3 tiskárně zabral 3 minuty a 10 sekund. HP 7110 tiskne ze čtyř samostatných kartridží, přičemž s velkokapacitními zásobníky 932XL (K) a 933XL (C,M,Y) by se tiskové náklady na A4 (20% pokrytí) měly pohybovat na vynikající úrovni 1,50 Kč za stránku. Jedna ČB 5% strana pak vyjde cca na 0,57 Kč, takže HP nasadilo barevné kartridže levněji než černobílé. Zkoušeli jsme tisk pouze pomocí černé, a i když tiskárna hlásí, že v některém z CMY zásobníků došel inkoust, umožňuje tisk pouze pomocí černého inkoustu. Kvalita tisku odpovídá kancelářským potřebám, grafiku tiskne zařízení pěkně a přesně, fotografie však na první pohled prozrazují, že jsou zpracovány pouze pomocí čtyř barev, takže pokud byste hledali inkoustovou tiskárnu na výrobu domácích A3+ fotografií, doporučujeme spíše modely s větším počtem zásobníků. Pro potřeby například realitní kanceláře je ale fototisk naprosto dostačující. V klidovém režimu činí příkon tiskárny 1,6 W, se zapnutou Wi-Fi pak 2,5 W.

## TECHNICKÁ DATA

MAX. FORMÁT / ROZHRANÍ:	A3+ / USB 2.0, LAN, Wi-Fi
TISKOVÉ NÁKLADY A4 (K / CMYK):	0,57 Kč / 1,50 Kč
RYCHLOST TISKU (1 / 10 / 18 STRAN):	10 s / 55 s / 70 s
KAPACITA VSTUPNÍHO ZÁSOBNÍKU:	250 stran
SPOTŘEBA (STAND-BY / WI-FI):	1,6 W / 2,5 W
ROZMĚRY:	58,5 × 42 × 19 cm
TYP ZÁSOBNÍKŮ INKOSTU:	HP 932XL (K), HP 933XL (C,M,Y)
INFO	www.hp.cz

**CHIP** velmi dobrý (1,8)



## DELL XPS 12

# Téměř dokonalý konvertibilní ultrabook

Konvertibilní ultrabooks, které se pohybem ruky dokážou změnit z notebooku na tablet, jsou dnes populární. Většinou se jedná o unikátní technická řešení, za která si výrobci nechají dobře zaplatit, za několik měsíců ale určitě sestoupí na dostupnou cenovou hladinu. Způsoby otáčení displeje (a tedy přepnutí do režimu tabletu) řeší každý výrobce trochu jinak. Prozatím nejelegantněji se to však povedlo Dellu u modelu XPS 12. Transformace notebooku na tablet u něj netrvá ani sekundu a přitom je jednoduchá. Kromě dvou kloubů, na kterých je v rámečku umístěn otočný displej, ani výrobce nemusel páchat žádné technické harakiri. Obavy trochu vyvolává jen několik milimetrů tlustý rámeček displeje, který je sice dostatečně pevný a pružný, ale například při pádu by mohl prasknout. Displej je v rámečku přidržován pomocí magnetů a závlaček, které se spolehlivě starají o to, aby se nechtěně neotáčel při dotykovém ovládání v režimu notebooku.

Dell XPS 12 je vybaven 12,5" IPS panelem s vysokým rozlišením a vynikajícím kontrastem i jasnem (157:1, 364 cd/m<sup>2</sup>) a na notebooky extrémně rychlou, 9ms dobou odezvy. Proti poškození panel chrání pevné sklo Gorilla Glass, které ale zároveň způsobuje vysokou lesklost displeje. V režimu tabletu trpí XPS 12 stejným problémem jako všechna zařízení s Windows 8. V dlaždicovém prostředí Modern UI totiž zdaleka neuděláte vše, co potřebujete, a dotykové ovládání pracovní plochy Windows není s ohledem na 12,5" úhlopříčku a Full HD rozlišení zrovna praktické, i když je zvládnutelné.

XPS 12 je sice malý notebook, ale díky modernímu CPU Core i7-3667U, 8 GB RAM a 256GB SSD disku disponuje nekompro-

misně vysokým výkonem, za který by se nemusel stydět leccjaký stolní počítač. S ohledem na velikost se nelze divit, že XPS 12 není vybaven DVD mechanikou, absence čtečky paměťových karet, 3G modemu a plnohodnotného LAN konektoru už jej však v našem hodnocení stála cenné body. Výstup obrazu na externí monitor je řešen jen málo běžným konektorem miniDisplayPort. Nadprůměrná je maximální výdrž na 47Wh baterii v délce 8 hodin a 17 minut, při plné zátěži vydrží 1 hodinu a 54 minut. Při plném výkonu jsme naměřili nadstandardně nízkou hlučnost 2,3 sonu, v klidovém stavu pak s 0,1 sonu není vůbec slyšet. Velmi dobrá je max. teplota šasi 52,5 °C, řada ultrabooků přesahuje 60 °C. Vynikající dojem jsme měli z prvotřídního zpracování a použitých materiálů. Při delším psaní oceníte i vynikající, dobře rozvrženou klávesnici s pevnými, přesnými a dostatečně velkými tlačítky.

### SHRNUTÍ TESTU



**Výkonný ultrabook s nejlépe řešenou transformací do podoby tabletu. Na 12,5" ultrabook je poměrně těžký a tlustý, má ale špičkově zpracované šasi, které je vyrobeno z kvalitních materiálů. Ve výbavě postrádáme čtečku karet a 3G modem, na druhou stranu je zde 256GB SSD disk a vynikající (bohužel lesklý) displej.**

MICHAL BAREŠ

**+** Vysoký výpočetní výkon, špičkové zpracování, vynikající displej.

**-** Slabší portová výbava a o trochu vyšší hmotnost a rozměry, vyšší cena.

**Kč** cca 42 000 Kč

## JAK JSME TESTOVALI

V kategorii notebooků s úhlopříčkou do 13,3" získávají notebooky nejvíce bodů v kategoriích výbavy a mobility. Na výpočetní a aplikační výkon klademe v této kategorii menší důraz než u větších notebooků.



### OTOČNÝ DISPLEJ

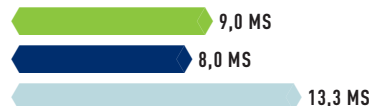
Dell vymyslel nejrychlejší a nejlepší řešení proměny ultrabooku v tablet. Stačí jen otočit displej, uchycený v ochranném rámečku.

### DISPLEJ PRO HRY A FILMY

V kategorii ultrabooků s úhlopříčkou do 14" nabízí Dell XPS 12 displej s druhou nejrychlejší dobou odezvy. V tomto ohledu je o něco rychlejší jen Lenovo IdeaPad U310.

■ DELL XPS 12 ■ LENOVO IDEAPAD U310  
■ PRŮMĚR KATEGORIE

### DOBA ODEZVY DISPLEJE



### NADPRŮMĚRNĚ TICHÝ CHOD

Dell XPS sice není při plném výkonu tak tichý jako Sony Vaio Duo 11, ale nabízí mnohem vyšší výkon. Mezi výkonově srovnatelnými ultrabooky patří k těm nejtišším.

■ DELL XPS 12 ■ SONY VAIO DUO 11  
■ PRŮMĚR KATEGORIE

### HLUČNOST PŘI PLNÉ ZÁTĚŽI



### TECHNICKÁ DATA

CPU / RAM	Intel Core i7-3667U / 8 GB
GRAFIKA	Intel HD4000
DISPLEJ (ÚHLOPŘÍČKA / ROZLIŠENÍ)	12,5" / 1 920 × 1 080 bodů
HDD / ODD	SSD 256 GB / -
PORTY	2x USB 3.0, miniDisplayPort, Wi-Fi, Bluetooth, line-out
VÝDRŽ NA AKUMULÁTOR (MAX. / MIN.)	8:17 / 1:54 hodiny
ROZMĚRY / HMOTNOST	31,7 × 21,6 × 2,4 cm / 1,5 kg

### HODNOCENÍ

CELKOVÉ HODNOCENÍ	83,9
MOBILITA (35%)	80
VÝBAVA (25%)	77
VÝKON (15%)	94
ERGONOMIE (15%)	93
DISPLEJ (10%)	73
POŘADÍ V TOP 10	4. Z 20

**CHIP** velmi dobrý (1,6)



## HP ENVY X2 Závist X2

**Kč** 21 990 Kč

Velký, 11,6" displej tohoto hybridního tabletu patří k nejlepším ve své kategorii. Přes průměrné rozlišení nabízí vysoký kontrast (155:1), špičkový jas (358 cd/m<sup>2</sup>) a dokonalou barevnou přesnost. Reakce při ovládání Windows 8 jsou okamžité a s procesorem Atom Z2760 tablet práci s tímto OS zvládá svižně. Tablet je vybaven 64GB úložištěm a je zasazen do pevného šasi, které snese i drsnější zacházení. Ve vysoké ceně je započítána i dokovací klávesnice s přídatným akumulátorem. K rozložení a velikosti kláves nemáme výhrady, psaní i delších textů je pohodlné a přesné. Výhradu však máme k rozložení hmotnosti mezi klávesnicí a tabletem, které není ideální. Zasuňme-li jej do klávesnice, pak i při lehčím dotyku prstem na displej ztrácí rovnováhu a přepadává směrem od uživatele. Bez dokovací klávesnice vydrží tablet pracovat s internetem po dobu 5 hodin a 39 minut, s přídatným akumulátorem pak 13 hodin a 7 minut. Samotný displej váží 694 gramů, s klávesnicí pak 1,4 kg, je tedy o poznání těžší než levnější Acer W510, který má také delší výdrž, ale jen 10,1" displej.

### TECHNICKÁ DATA

DISPLEJ	IPS / 11,6" / lesklý / 1 366 × 768
CPU / RAM	Intel Atom Z2760 / 2 GB
OPERAČNÍ SYSTÉM	Windows 8
ÚLOŽIŠTĚ (INT. / EXT.)	64 GB / microSDHC
VÝDRŽ NA AKUMULÁTOR (VIDEO / INTERNET)	6:34 / 5:39 hod.
VÝDRŽ NA AKUMULÁTOR S DOKOVACÍ STANICÍ	13:07 hod.
ROZMĚRY / HMOTNOST	30,0 × 19,0 × 0,9 cm / 694 g (bez dokovací stanice)

### HODNOCENÍ

CELKOVÉ HODNOCENÍ	88,2
OVLÁDÁNÍ (50 %)	95
DISPLEJ (20 %)	100
MOBILITA (20 %)	56
VÝBAVA (10 %)	94

**CHIP** velmi dobrý (1,7)



## PANASONIC DMC-TZ40 Drahý megazoom

**Kč** cca 9 000 Kč

Panasonic Lumix DMC-TZ41 je zajímavý, ale drahý kompaktní megazoom, který kromě pořizování statických a pohyblivých snímků umí komunikovat prostřednictvím Wi-Fi sítě i NFC modulu, má dotykový displej a obsahuje i GPS modul. Pořízené snímky se zaznamenanou lokací pořízení tak lze okamžitě odesílat nejen na internet, ale i do mobilních telefonů s NFC. Pokročilé funkce menu se ovládají pomocí 3" dotykového náhledového displeje s rozlišením 920 000 bodů. Zajímavý je ale hlavně 18Mpx snímací MOS senzor, který produkuje nad očekávání dobré snímky s velmi detailním prokreslením detailů. Přes kompaktní rozměry a hmotnost jen 198 gramů aparát disponuje 20× optickým zoomem. Na jedno nabití dokáže pořídit 150 až 480 snímků, které ukládá na SDHC/XC karty, provizorně pak do 12MB interní paměti. Baterie vydrží při záznamu videa v plném HD rozlišení (50fps) po dobu 1 hodiny a 38 minut. Naměřené zpoždění závěrky činí s automatickým ostřením 0,24 sekundy, s maximálním zoomem pak 0,60 sekundy.

### TECHNICKÁ DATA

MAX. ROZLIŠENÍ	4 896 × 3 672 bodů (18 megapixelů)
DISPLEJ (ÚHLOPŘÍČKA / ROZLIŠENÍ)	dotykový 3" / 920 000 bodů
OHNISKOVÁ VZDÁLENOST / ZOOM	24–400 mm / 20násobný
ROZSAH ISO / ZOOM	100–3 200 / optický
PRODLEVA SPOUŠTĚ (S AUTOMATICKÝM OSTŘENÍM)	0,24 s
VÝDRŽ NA AKUMULÁTOR (MIN. / MAX.)	150–480 snímků
PAMĚŤ (INTERNÍ / KARTA)	12 MB / SDHC/XC
ROZMĚRY / HMOTNOST	10,8 × 5,9 × 2,8 cm / 198 g

### HODNOCENÍ

CELKOVÉ HODNOCENÍ	79,8
KVALITA SNÍMKŮ (45 %)	75
VÝBAVA/OVLÁDÁNÍ (40 %)	83
RYCHLOST (15 %)	87

**CHIP** dobrý (2,2)



## PHILIPS 271P4 27" MVA monitor

**Kč** cca 10 500 Kč

Philips 271P4Q ukazuje obraz na 27" displeji, s možností otočení na výšku. Součástí výbavy jsou i reproduktory, webová kamera a mikrofon, takže lze monitor použít i při videohovorech.

MVA displej s matným povrchem má rozlišení 1 920 × 1 080 bodů a potěšila nás možností pivotu i výškového nastavení v rozsahu 15 cm. Displej má pouze průměrnou svítivost (naměřili jsme 259 cd/m<sup>2</sup>) a velké nejsou ani zorné úhly, a to zejména ve svislém směru. To by až tak nebylo vadou při tradiční pozici monitoru, ale v případě, že jej otočíte na výšku, trpí viditelnou degradací obrazu. Proto jej doporučujeme spíše pro kancelářské použití než pro poloprofesionální či profesionální grafickou činnost.

Spokojeni jsme byli s nízkou spotřebou energie, která v běžném provozu činila 24 W (max. 34 W) a přispívá k ní technologie Power Sensor, zjišťující přítomnost uživatele před monitorem. Ta využívá ve spodním okraji displeje dvě čidla, a pokud uživatel u monitoru zjištěn není, sníží se po minutě jas displeje (spotřeba klesne na 19 W). Po dalších dvou minutách displej zhasne úplně a příkon klesne na 5 W.

### TECHNICKÁ DATA

DISPLEJ / ROZLIŠENÍ	27" (68,6 cm), MVA, 16:9, matný / 1 920 × 1 080 bodů
MAX. JAS / KONTRAST	259 cd/m <sup>2</sup> / 202:1
DOBA ODEZVY	5 ms (GtG)
ÚHLY POHLEDU (VODOROVNĚ / SVISLE):	174° / 165°
VSTUPY	Display Port, HDMI, DVI-D, D-Sub, 3× USB
REPRODUKTORY	2 × 2 W
SPOTŘEBA (PRŮMĚR / MAX.):	24 W / 34 W

### HODNOCENÍ

CELKOVÉ HODNOCENÍ	87,8
KVALITA OBRAZU	88
ERGONOMIE	96
SPOTŘEBA	93
DOKUMENTACE/SERVIS	74

**CHIP** velmi dobrý (1,9)



## PRESTIGIO PER3562B Levná klasika

**Kč** cca 3 200 Kč

V kategorii elektronických čteček je v současnosti poměrně těsná a oblíbená čtenářů vládne Amazon Kindle. Jakou šanci má tedy novinka od Prestigia? První, co nás na ní zaujalo, bylo bytelné zpracování – ve světě plném plastů působí Prestigio se zadním hliníkovým panelem solidně a nemusíte mít strach, že by se při každodenním používání poškodilo. Vzhledem k tomu, že součástí balení je i kvalitní kožené pouzdro, můžete mít jistotu, že čtečka vydrží opravdu dlouho. Při praktickém používání ale zamrzí ergonomické chyby, především absence tlačítek pro otáčení stránek na okrajích přístroje, jako je to běžné u většiny konkurence. Lehce zmatené je i ovládání. Například tlačítko Home se symbolem domečku vás nevrátí na úvodní stránku, ale otevírá kontextovou nabídku.

Z hlediska výkonu a grafiky sice Prestigio za nejnovějšími modely zůstává (nabízí rozlišení pouze 800 × 600 bodů), při běžném používání ale nic z toho čtenáře trápit nebude. Ten naopak ocení širokou podporu formátů a přijatelnou rychlost pro běžné použití. Pokud vám tedy nevádí chybějící propojení s knižním e-shopem a hledáte dobře vybavenou čtečku za rozumné peníze, zklamání pravděpodobně nebudete.

### TECHNICKÁ DATA

DISPLEJ	elektronický inkoust 6", 800 × 600 pix, 16 odst. šedi
KAPACITA PAMĚTI	2 GB
ROZHRANÍ / PAMĚŤOVÁ MÉDIA	miniUSB, sluchátka / Micro SDHC
PODPOROVANÉ FORMÁTY E-KNÍH	TXT, HTML, EPUB, CHM, PDB, MOBI, FB2, DJVU, PDF
PODPOROVANÉ AUDIOFORMÁTY	MP3, WAV
PODPOROVANÉ FORMÁTY OBRÁZKŮ	JPEG, BMP, GIF, PNG, TIFF
ROZMĚRY / HMOTNOST	19,7 × 12,4 × 1,1 cm / 280 g
DALŠÍ VÝBAVA	sluchátka, kožené pouzdro

**CHIP** dobrý (2,3)



## WD MY BOOK LIVE DUO 8 TB 8 TB na doma

**Kč** cca 13 500 Kč

Kapacitu 8 TB donedávna nabízely pouze 4diskové NAS servery. Díky uvedení 4TB HDD ji ale dnes lze najít i v domácích zařízeních, jako je WD My Book Live Duo.

Dva 4TB disky, skrývající se pod dvířky na horní straně NAS disku, lze nastavit buď do režimu Raid0, nebo Raid1. Druhý z nich je zrcadlený (a tedy bezpečnější), nabízí však celkovou kapacitu „pouze“ 4 TB, zatímco Raid0 spojí datový prostor obou disků do celkové kapacity 8 TB. Při poruše jednoho z disků však uživatel ztratí data i na tom druhém. I vzhledem k jednoduché konstrukci NAS disku (pasivní ochrana disků je slabá) doporučujeme na 8 TB rezignovat a nastavit disk na zrcadlený režim s kapacitou 4 TB.

Nastavení Raid je snadné i díky jednoduchému průvodci, který rozpozná disk zapojený k routeru a pomůže uživateli i s jeho namapováním. Disk je pak snadno přístupný po každém startu počítače. Ovládací rozhraní je přehledné a běžný uživatel v něm v podstatě nepotřebuje nic nastavovat. Praktická je možnost přístupu k datům z tabletů a smartphonů se systémy Android i iOS prostřednictvím mobilní aplikace WD2go.

V podmínkách naší testovací sítě jsme disku naměřili (při přesunu velkých souborů o objemu 500 MB až 1,5 GB) rychlost čtení na úrovni 44,5 MB/s a rychlost zápisu cca 31,5 MB/s. V klidovém stavu činí příkon disku cca 16 W.

### TECHNICKÁ DATA

KAPACITA / HDD	2 × 4 TB (8 TB Raid0, 4 TB Raid1)
PŘENOSOVÁ RYCHLOST (DOWNLOAD / UPLOAD)	44,5 MB/s / 31,5 MB/s
SPOTŘEBA VE STAND-BY	16 W
PORTY	LAN, USB 3.0 (ext. disk)
PODPOROVANÉ OS	Windows XP (SP3), Vista, 7, 8, MacOS 10+
ROZMĚRY	16,5 × 15,7 × 10 cm

**CHIP** velmi dobrý (1,9)



## SILHOUETTE CAMEO Domácí plotr

**Kč** 7 990 Kč

Řezací nebo kreslicí plotr není zařízením, se kterým bychom se běžně setkávali v domácím prostředí, ale přesto existuje model, který je cenově dostupný a nabídne spoustu zábavy i praktického využití. 12" plotr Silhouette Cameo pracuje s materiálem o maximální šířce 30 cm a zvládá jak jednotlivé listy, tak manipulaci s rolemi o délce max. 3 metrů. Součástí dodávky je program Silhouette Studio, v němž můžeme vytvářet vlastní šablony nebo upravovat již hotové obrázky. Umožňuje i manuální nebo automatické vektorování předloh. Například logo našeho časopisu jsme byli schopni vyříznout během několika minut. Řezací jehla plotru pracuje s deseti úrovněmi přítlaču, takže dokáže rozříznout i tvrdší fólie, karton nebo i textil. Řezák lze nahradit popisovým fixem (dodávají se v různých barvách), takže kromě vyřezávání plotr poslouží i pro tisk nákresů. Výrobce nabízí ke stažení z on-line obchodu řadu šablon (se zařízením dostanete kredit na cca 50 stažení) a prodejce k němu dodává opravdu širokou škálu médií včetně například papírových fólií s magnetickou vrstvou. Právě díky bohaté nabídce médií, se kterými dokáže plotr spolupracovat, zaujme hlavně domácí hobby zájemce, kteří s jeho pomocí budou moci snadno vytvářet různé šablony například pro potisk triček. Instalace je jednoduchá, výrobce nabízí český manuál, a na DVD uživatel dostane praktický videonávod.

### TECHNICKÁ DATA

MAX. ŠÍŘKA MÉDIA	12" (30,5 cm)
ROZMĚRY	52 × 16 × 3 cm
SPOTŘEBA VE STAND-BY	7,7 W
ROZSAH PŘÍTLAKU REZÁKU	10 stupňů
SOFTWARE	Silhouette Studio
INFO	www.forart.cz

**CHIP** velmi dobrý (1,7)

# **PLACENÁ INZERCE**



## LG OPTIMUS L9

# Výkonný smartphone za rozumnou cenu

Za cenu do 7 000 Kč představuje LG Optimus L9 aktuálně asi nejvýhodnější koupi, pokud sháníte smartphone s Androidem a velkým displejem. Ani dalšími parametry vás ale určitě nezklame.

Na první pohled celkem luxusně působící tělo smartphonu je celé vyrobeno z plastu. To má sice pozitivní vliv na hmotnost přístroje, při používání telefonu však zadní kryt nepříjemně vrže. Když pod něj nahlédnete, najdete kromě slotu pro microSD kartu (bez které se kvůli malé kapacitě interní paměti asi neobejdete) i výměnný akumulátor a slot pro klasickou SIM.

Hlavní devizou L9 je již zmíněný displej, který se svým dražším konkurentům sice nemůže rovnat v rozlišení ani v rozsahu barev, ale v dané cenové kategorii je velmi nadprůměrný. Chybí mu jen automatická regulace jasů.

Slabou stránkou smartphonu je jednoznačně 5Mpx fotoaparát, který sice za denního světla pořizuje celkem slušné snímky, ale při horším osvětlení produkuje značnou míru šumu. Nezachrání to ani výkonný LED blesk, scénické režimy nebo spouštění hlasovým povelům.

LG vybavilo svůj nový smartphone operačním systémem Android 4.0.4 a vlastní nadstavbou LG Optimus UI 3.0. Dvoujádrový procesor s taktům 1 GHz a 1 GB RAM sice nepatří ke špičce, pro

plynulou odezvu ale celkem bez problému stačí. Drobných zadrhnutí při přechodu mezi plochami si skoro nevšimnete. Prostřednictvím Wi-Fi načtl L9 naši testovací webovou stránku za 3,8 s, při 3G připojení za slušné 4,2 s.

Zatímco při běžném hovoru poskytuje reproduktor dostatečně hlasitý a čistý zvuk, hlasitý hovor je kvůli nízké kvalitě reproduktoru prakticky nepoužitelný.

S akumulátorem se slušnou kapacitou 2 150 mAh můžete buďto cca 6,5 hodiny surfovat po internetu, nebo přibližně stejnou dobu hovořit. Obojí můžeme považovat za dobrý výsledek.



### ZÁVĚR TESTU

**LG Optimus L9 nás při testování příjemně překvapil. V žádné z disciplín sice úplně nevyniká, zároveň se ale jen těžko hledají jeho zásadní slabiny. Plusové body získal smartphone především za velký a kvalitní displej i za slušný výkon. V rámci jeho ceny byste jen těžko našli alternativu, snad jen v podobě Huawei Ascend G600.**

RADEK KUBEŠ

**+ Dobrý výkon, velký displej, výhodná cena.**

**- Nízké rozlišení displeje, slabý fotoaparát.**

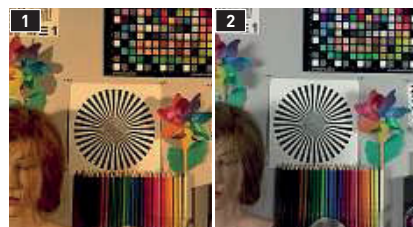
**KČ cca 7 000 Kč**

## JAK JSME TESTOVALI

Moderní smartphony slouží vedle telefonování i k mnoha dalším věcem. Proto musí uspět i v disciplínách, jako je doba surfování na akumulátor nebo kvalita pořizovaných fotografií.

### FALEŠNÉ BARVY

To, že při umělém osvětlení dochází k posunu barev na fotografiích do žluta, je známá věc **1**, ale ne vždy je efekt tak výrazný jako u L9. Pro porovnání – fotografie za denního světla se správnými barvami **2**.



### PŘEHLEDNÁ PLOCHA

Velký, 4,7palcový displej je v L9 dobře využit a nabízí dobrý přehled nad aplikacemi a funkcemi.



### NÍZKÁ HMOTNOST

I přes velký displej patří LG Optimus L9 k lehkým smartphonům. Spolu se slušnou výdrží na akumulátor to z něj dělá vhodného společníka na cesty. Lehčí Sony Xperia Ray má jen 3,3" displej.

■ LG OPTIMUS L9 ■ SONY XPERIA RAY  
■ PRŮMĚR SMARTPHONŮ

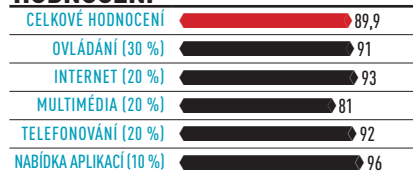
### HMOTNOST



### TECHNICKÁ DATA

SÍTĚ	GSM, WCDMA, GPRS, EDGE, HSPA
VÝDRŽ NA BATERIE (HOVOR / ON-LINE)	6:44 / 6:38 h
HODNOTA SAR	0,39 W/kg
VÝBAVA	Wi-Fi, microUSB 2.0, Bluetooth, GPS, NFC
DISPLEJ (ÚHLOPŘÍČKA / ROZLIŠENÍ)	4,7" / 540 × 960 bodů
UŽIVATELSKÁ PAMĚŤ (INTERNÍ / EXTERNÍ)	4 GB (2,3 GB využitelné) / microSD
OPERAČNÍ SYSTÉM	Android 4.0.4 s LG Optimus UI 3.0
ROZMĚRY A HMOTNOST	6,9 × 13,2 × 0,9 cm, 115 g
INFO	www.lg.cz

### HODNOCENÍ



**CHIP** dobrý (1,5)



SONY XPERIA Z

## Vodotěsný mobil

**Kč** cca 16 500 Kč

Sony si za svůj v současnosti nejlepší smartphone nechává dobře zaplatit. Vypatí se ale pořízení telefonu v ceně slušného notebooku? Přesvědčit vás zkusí hlavně obří, 5palcový displej s Full HD rozlišením, který svou jemností s přehledem vítězí nad Retina obrazovkou iPhone 5. Pevné tělo telefonu z černého skla je navíc připraveno i do nepohody – telefon vydrží bez poškození až půlhodinovou koupel v hloubce do 1 m. Hladký design narušuje pouze tlačítko vypínače, které je sice velmi dobře umístěno, ale na hranatém telefonu vypadá jako bradavice.

Výkonu má Xperia Z na rozdávání – čtyřjádrový procesor s 2 GB operační pamětí ve výkonnostních testech hravě převálcuje své kolegy z říše smartphonů i tabletů. Konkurovat mu budou pouze HTC One a Samsung Galaxy S IV. Má to však i svou stinnou stránku – při zátěži se telefon hodně zahřívá a navíc budete rychle hledat nabíječku. Ještěže v Sony vybavili Xperii Z dvěma speciálními režimy úspory energie, kdy se například Wi-Fi aktivuje na základě uloženého umístění. Operační systém Android 4.1.2 je doplněn nadstavbou Timescape, která však trestuhodně plýtvá prostorem na ploše, jelikož umí zobrazit nejvýše šestnáct tlačítek aplikací. ([www.sony.cz](http://www.sony.cz))

### TECHNICKÁ DATA

SÍŤE	GSM, WCDMA, GPRS, EDGE, HSPA, LTE
VÝDRŽ NA BATERII (HOVOR / ON-LINE)	11:28 / 5:07 h
HODNOTA SAR	0,55 W/kg
VÝBAVA	NFC, GPS, microUSB 2.0, Bluetooth 3.0, 12,8Mpx fotoaparát
DISPLEJ (ÚHLOPŘÍČKA / ROZLIŠENÍ)	5" / 1 080 × 1 920 bodů
UŽIVATELSKÁ PAMĚŤ (INTERNÍ / EXTERNÍ)	16 GB / microSD
OPERAČNÍ SYSTÉM	Android 4.1.2
ROZMĚRY A HMOTNOST	7,2 × 13,9 × 0,8 cm, 147 g

**CHIP** velmi dobrý (1,6)



TP-LINK TL-WPA281

## Powerline s Wi-Fi

**Kč** cca 1 000 Kč

Powerline adaptér TP-Link v sobě šikovným způsobem kombinuje přenos dat v elektrické, drátové i bezdrátové síti. Můžete s ním tedy pokrýt rychlou síť i místa, kam váš současný Wi-Fi router svým signálem nedosáhne. Zapojení do sítě je velmi snadné, slouží k tomu párovací tlačítko (pro spojení s dalšími powerline adaptéry stejného či jiných výrobců) a funkce WPS, která bezpečně připojí zařízení do sítě, aniž by bylo třeba vyplňovat šifrovací klíče. TL-WPA281 je vybaven 100Mb/s ethernetovým portem, ke kterému můžete připojit například domácí síťové úložiště, které bude schované v komoře, nebo třeba chytrou televizi. Vystačíte si přitom jen s elektrickou zásuvkou a problém nebude ani s přenosem videa ve vysokém rozlišení.

V elektrické síti slibuje TL-WPA281 přenosovou rychlost až 200 Mb/s na vzdálenost nejvýše 300 metrů. Zde je však třeba říci, že hodně záleží také na stavu elektrických rozvodů ve vašem domě či bytě. Kam nedosáhnou elektrické ani síťové kabely, tam nastupuje Wi-Fi s maximální propustností 300 Mb/s. Také tuto hodnotu je ale třeba brát s rezervou, přesto jsme byli s výkonem a dosahem sítě při našem testování spokojeni.

V balení je pouze jeden powerline adaptér, který slouží především k rozšíření vaší stávající domácí sítě. Můžete jej však použít i jako opakovač ke zvýšení dosahu vaší současné Wi-Fi sítě. ([cz.tp-link.com](http://cz.tp-link.com))

### TECHNICKÁ DATA

TECHNOLOGIE	802.11g/n (2,4 GHz), WPS, WEP, WPA/WPA2
FUNKCE	access point, opakovač, powerline,
PŘIPOJENÍ	Wi-Fi, 100 Mb/s LAN
ROZMĚRY A HMOTNOST	10,5 × 5,8 × 4 cm, 70 g
SPOTŘEBA V BĚŽNÉM PROVOZU / MAX.	4 W / 6 W

**CHIP** velmi dobrý (1,9)



NOKIA ASHA 308

## Telefon na 2 SIM

**Kč** cca 2 400 Kč

Asha 308 je sourozencem modelu 309, který jsme vám již také krátce představili. Hlavní předností výbavy tohoto levného telefonu je přítomnost dvou slotů pro SIM karty. Jednu z nich můžete měnit i za provozu, jelikož je přístupná pod krytkou na levé straně telefonu. V každém případě je však nutné vložit primární SIM pod akumulátor, jediné tak bude možné využívat i sekundární SIM.

Telefon pracuje se dvěma SIM kartami naprosto plynule. Jednu můžete používat například na hovory a druhou na data, případně se telefon pokaždé zeptá, kterou SIM má použít. Telefon je samozřejmě možné mít současně připojený v sítích dvou různých operátorů.

Další hardwarové parametry odpovídají modelu 309, což znamená, že máme co do činění s kapacitním dotykovým displejem v solidně zpracovaném těle a s velmi dlouhou výdrží akumulátoru. Bohužel ale postrádáme modul pro připojení k Wi-Fi sítím. Můžete si tedy rozšířit základní softwarovou výbavu telefonu, při používání aplikací pak ale musíte spoléhat na datové připojení prostřednictvím mobilní sítě. Jako řešení se nabízí vyčkat na dostupnost nedávno představeného modelu Nokia Asha 310, který bude mít jak dva sloty pro SIM karty, tak i Wi-Fi. Přitom nebude stát o mnoho více. ([www.nokia.cz](http://www.nokia.cz))

### TECHNICKÁ DATA

SÍŤE	GSM, GPRS, EDGE
VÝDRŽ NA BATERII (HOVOR / STAND-BY)	17 / 600 h
HODNOTA SAR	1,51 W/kg
VÝBAVA	microUSB 2.0, Bluetooth 3.0, 2Mpx fotoaparát
DISPLEJ (ÚHLOPŘÍČKA / ROZLIŠENÍ)	3" / 240 × 400 bodů
UŽIVATELSKÁ PAMĚŤ (INTERNÍ / EXTERNÍ)	64 MB / microSD
OPERAČNÍ SYSTÉM	Nokia Series 40
ROZMĚRY A HMOTNOST	5,4 × 11 × 1,3 cm, 104 g

**CHIP** velmi dobrý (2,6)