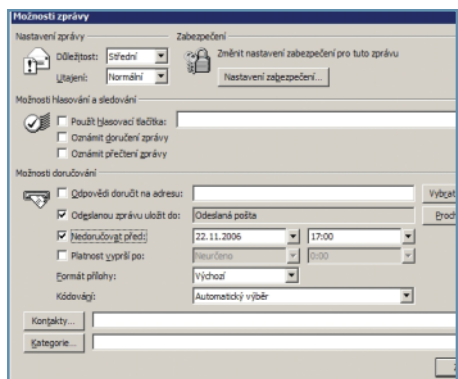




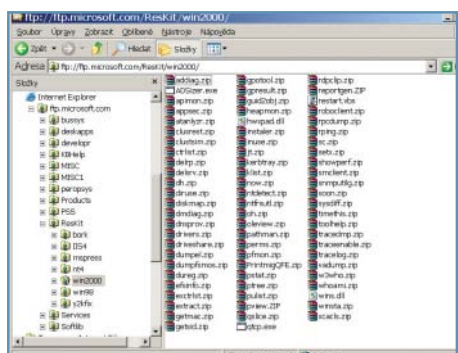
6 OUTLOOK 2003

Tisk vybraných částí zprávy

U některých e-mailů se Outlook chová poněkud podivně. Označené části textu se prostě nedají vytisknout, protože dialogové okno nabízí



8 Pozdější odeslání: Pomocí tohoto nastavení můžete určit, kdy má být e-mail odeslán.



9 Přímě ve Windows: Průzkumník zvládne hladce i komunikaci se serverem FTP.



10 Zabouchnout dveře: Tato aktualizace IE6 zavírá popisovanou mezeru v zabezpečení a zajišťuje větší stabilitu programu.

pouze styl tisku „Zápis“ a „Tabulka“, bez možnosti vybrat text.

Tisk vybraných pasáží podporuje Outlook pouze u e-mailů ve formátu HTML. Je-li zpráva v textovém formátu, program tuto možnost nenabízí. E-maily však můžete jednoduše převést. Otevřete zprávu a v nabídce *Úpravy* | *Upravit zprávu* | *Formát zvolte HTML*. Vyberte část textu, otevřete nabídku *Soubor* | *Tisk* a ve stejnojmenném dialogovém okně zaškrtněte položku „Výběr“. Při zavírání zprávy se vás Outlook ještě zeptá, jestli má zprávu uložit. Pokud odpovíte „Ne“, zůstane původní e-mail nezměněný.

7 INTERNET

Jak rychle zjistit vlastní IP adresu

Chcete-li přes internet vytvořit přímé propojení dvou počítačů v síti VPN, je třeba znát jejich veřejné IP adresy. Ty se ale často mění, protože poskytovatel připojení je obvykle přiděluje dynamicky. Nepomohou ani systémové nástroje jako „ipconfig“, protože ty zobrazují pouze adresu v místní síti.

Mnoho uživatelů se k internetu připojuje přes router ADSL, a v takovém případě zobrazuje nástroj „ipconfig“ interní síťovou adresu počítače - většinou ve tvaru „192.168.x.x“, kde „x“ je číslo od 0 do 255. Tato adresa slouží ke komunikaci počítače s routerem.

Veřejnou IP adresu můžete najít v informacích o stavu routeru nebo ji můžete zjistit například pomocí internetové služby www.ipadresse.net. Po načtení stránky se ihned zobrazí správná kombinace čísel. Zde se dozvíte i další údaje o svém počítači, např. aktuální rozlišení a hloubku barev vašeho monitoru. Přes prohlížeč vede cesta také k informacím o stavu routeru. Do řádku pro adresu zadejte jeho hostitelskou adresu, zpravidla je to kombinace „192.168.1.1“ nebo „192.168.2.1“. V hlavní nabídce routeru pak klikněte na položku „Stav“ nebo „Stav online“. Veřejná IP adresa se zobrazí v následujícím dialogovém okně v části „Přidělená IP adresa“ nebo „Stav místní sítě a WAN“.

8 OUTLOOK 2003

Odesílání e-mailů v nastavenou dobu

Elektronický kalendář je praktický, protože člověku včas připomíná narozeniny rodinných pří-

slušníků a známých. Vytvořit e-mail s blahopřáním je otázkou několika sekund a Outlook pak dohlédne na to, aby byl včas odeslán.

Napište jako obvykle e-mailovou zprávu a v okně zprávy klikněte na tlačítko *Možnosti*. V dialogovém okně „Možnosti zprávy“ můžete nastavit různé parametry zprávy, např. „důležitost“ nebo „utajení“, nebo požadovat potvrzení o doručení zprávy. Pokud chcete zprávu odeslat později, zaškrtněte v části „Možnosti doručování“ položku „Nedoručovat před“. Do příslušných polí vpravo pak zadejte datum a čas, kdy má být zpráva nejdříve odeslána. Zavřete dialogové okno a klikněte na *Odeslat*. Zpráva až do nastaveného okamžiku zůstane ve složce „Pošta k odeslání“. Outlook ji pak odešle automaticky, jakmile přistě kliknete na tlačítko „Odeslat/přijmout“ nebo se připojíte k internetu, pokud máte nastaveno automatické odesílání a přijímání pošty.

9 PŘENOS SOUBORŮ

Používání Průzkumníka Windows jako FTP

Pokud si soubory přes server FTP vyměňujete jen občas, nepotřebujete k tomu žádný speciální program. S většinou úkolů si totiž poradí i Průzkumník Windows.

K občasnému použití ve formě klienta FTP se Průzkumník Windows hodí dokonale. Připojte se k internetu a v okně Průzkumníka zadejte adresu serveru FTP, např. <ftp://ftp.microsoft.com>. Pokud server požaduje ověření uživatele, zadejte tyto údaje přímo do řádku s adresou. Jak potom takový údaj vypadá? Za označení protokolu „ftp://“ zadejte nejprve uživatelské jméno, pak dvojtečku a heslo. Za heslo zadejte znak zavináče „@“ a doplňte adresu serveru FTP. To celé pak bude vypadat nějak takhle: <ftp://jméno:heslo@ftp.adresa>. Průzkumník poté načte strukturu složek na serveru FTP, ve které se můžete pohybovat jako obvykle a kde také můžete kopírovat soubory.

10 INTERNET EXPLORER 6

Oprava nestabilního prohlížeče

Tento prohlížeč z dílny Microsoftu občas nestojí zrovna na pevných nohou. Například po zadání několika výrazů k hledání ve slovníku <http://dict.leo.org> se tak může stát, že zobrazí chybovou zprávu a odmítne

→ spolupracovat. S pádem prohlížeče se však můžete setkat i na jiných stránkách.

Toto chování se týká Internet Exploreru 6 se Service Packem 1 a vzniklo chybou v souhrnné aktualizaci pro Internet Explorer z 8. srpna 2006, která ještě ke všemu otevírá i novou mezeru v zabezpečení programu. Oba problémy se už dají odstranit upravenou verzí „KB 918899“ bezpečnostní záplaty. Prohlížeč je po jejím nainstalování bezpečnější a stabilnější. Potřebný soubor si stáhněte ze stránky <http://support.microsoft.com>. Do pole pro vyhledávání zadejte „KB918899“.

11

GOOGLE TOOLBAR 4

Bezpečné odstranění záznamů

Ukládání dat z formulářů jste v prohlížeči sice zakázali, ale v toolbaru se dál zobrazují výsledky dřívějšího vyhledávání. Ty

The screenshot shows a web browser window with a search results page. The search results are displayed in a table format. Below the search results, there is a Windows command prompt window showing the output of the 'ipconfig /all' command. The output lists various network configuration details for the Ethernet adapter.

7 Veřejná IP adresa: Příkaz „ipconfig“ vám nepomůže, ale například na internetové stránce www.ipadresse.net se dozvíte to, co hledáte: veřejnou IP adresu svého počítače.

byste rádi skryli před zraky jiných uživatelů vašeho počítače.

Začněte v toolbaru zadáním libovolného hledaného výrazu. Na panelu nástrojů se okamžitě zpřístupní protokol vyhledávání s několika návrhy pro hledaný výraz. Klikněte na odkaz „Vymazat protokol“ (Clear History). Prohlížeč a toolbar ukládají své protokoly každý jinam. Údaje zadávané přímo do vyhledávacího pole internetové stránky Google ukládá prohlížeč do formulářových dat. Toto chování prohlížeče se dá změnit v „Možnostech Internetu“. Jestliže však spustíte vyhledávání v Google Toolbaru, uloží se dané údaje do vlastního protokolu nezávisle na prohlížeči.

Pokud chcete, můžete toto souběžné protokolování také zakázat. Klikněte v toolbaru na *Nastavení* (Settings) a otevřete nabídku *Možnosti* (Options). Přejděte na záložku *Funkce* (Features) a klikněte na *Nastavení pole pro vyhledávání* (Search Box Settings). V následujícím dialogovém okně pak zrušte zaškrtnutí u obou dvou položek. Změnu nastavení nakonec potvrďte kliknutím na *OK*. ■ ■ ■