

Ovládněte počítače

Pokud vám nevyhovuje ovládání přes webovou službu (viz článek 70), sáhněte po aplikacích šitých na míru. Přinášíme vám jejich přehled.

Radek Kubeš, radek.kubes@chip.cz

Vzdálená správa počítačů v síti není záležitost pouze pro zkušené administrátory. Programy, které vzdálený přístup umožňují, jsou velmi jednoduché a snadno dostupné i méně zkušeným uživatelům, kteří například potřebují zároveň pracovat s více počítači zapojenými v domácí síti. Pomocí programů pro vzdálenou správu počítače uvidíte nejen pracovní plochu jiného systému na svém počítači, ale budete moci vzdálený stroj také v plné míře obsluhovat prostřednictvím vlastní klávesnice a myši. Jestliže se však už teď těšíte, jak si budete dělat legraci z kolegů v práci nebo ze souseda připojeného ke stejné místní síti v paneláku, musíme vás zklamat. K ovládnutí cizího počítače je třeba na něj nainstalovat serverovou část aplikace, znát IP adresu stroje v síti, překonat NAT, firewall a další překážky na cestě a ve finále ještě

znát i uživatelské jméno a heslo pro přístup k serveru, který běží na vzdáleném počítači.

Otestovali jsme čtyři programy, které si poradí s ovládnutím počítače na dálku po síti a které jsou k dispozici buď zdarma, nebo za nevelký poplatek.

NÁŠ TIP: Správa domácí sítě:

Vzdálená správa počítače se výborně hodí například pro aktualizaci operačního systému, pro instalaci nových aplikací či zařízení nebo pro úpravu nastavení počítačů v domácí síti z jediného místa.

KDE ZAČÍT?

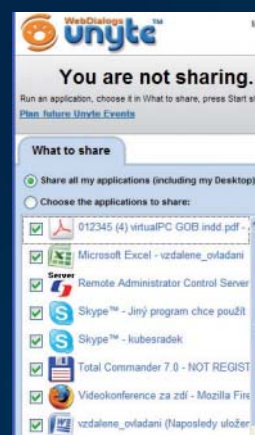
Spojení klient-server

Všechny testované programy fungují na stejném principu: na počítač, který má být vzdáleně ovládnut, je nutné nainstalovat serverovou část aplikace a nastavit na ní podmínky přístupu ze vzdáleného PC pomocí klientské aplikace (někdy →

VZDÁLENÁ PLOCHA POMOCÍ SKYPU

Předvedte svoje programy

Unyte, jeden z doplňků populární komunikační aplikace Skype, nabízí možnost sdílení zvolených aplikací s uživateli, se kterými právě komunikujete. Doplňek Unyte je obsažen v aktuální verzi Skype; stačí si jen vytvořit u této služby účet a můžete ji začít využívat. O bezpečnost přenášených dat nemusíte mít obavy, jsou chráněna šifrováním. Aplikace ke sdílení si jednoduše vyberete ze seznamu, můžete samozřejmě také sdílet všechny aktuálně otevřené programy. Na rozdíl od programů pro ovládání vzdálených počítačů nemohou účastníci konference po Skype do předváděných aplikací zasahovat. Unyte se tedy hodí především pro předvádění prezentací, pro demonstraci funkcí programů nebo ke společnému vytváření dokumentů.



SDÍLENÍ PŘES SKYPE:

Použití jednoduchého doplňku komunikátoru Skype umožní sdílení aplikací s účastníky komunikace.

→ také označované jako prohlížeč – viewer). Připojení k počítači je možné pouze tehdy, když na něm běží řádně nastavená serverová část programu. Nastavení zahrnuje především vytvoření uživatelských jmen a hesel, pomocí kterých bude možné se k serveru připojit. Všechny testované aplikace umožňují také nastavení IP adres, ze kterých bude možné se k serveru připojit, a nechybí v nich ani funkce potvrzování každého připojení uživatelem serveru. Je-li na vzdáleném počítači instalován firewall, je třeba v něm spojení povolit. Riziko „nepřátelského převzetí“ ovládnutí počítače je díky těmto bezpečnostním prvkům sníženo na minimum. U placených programů z testu se platí vždy jen za licence serverů, nikoliv klientů (prohlížečů). K jednomu serveru tedy můžete mít instalovány klienty i na více různých počítačích. Server běžící na pozadí operačního systému zabírá jen velmi málo operační paměti.

K sestavení spojení se serverem vám pak už schází jen IP adresa. Postup, jak ji získat, najdete v rámečku.

Problém nastává ve chvíli, kdy klientský počítač a server nejsou ve stejné síti – tedy když se například chcete připojit ke svému domácímu počítači (zapojenému v domácí síti) třeba přes internet v práci. Pak je třeba buď použít VPN, nebo upravit nastavení na domácím routeru. Jediným programem z testu, který tento problém řeší, je RAC používající HTTP tunel.

NÁŠ TIP: Ideální pro konference: Program Radmin umí z jednoho serveru „vysílat“ pracovní plochu do více klientů zároveň.

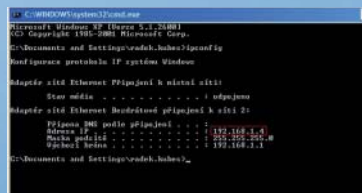
CHIP Závěr testu

Jako nejlepší program pro vzdálené ovládnutí počítače po síti vychází z testu aplikace RAC. Tento program nabízí nejlepší možnou funkční výbavu, možnost vzdálené instalace serverové části aplikace a také propojení počítačů v různých sítích pomocí HTTP šifrovaného tunelu. Nevýhodou aplikace RAC je poněkud méně přehledné ovládnutí, což do jisté míry kompenzuje uživatelské rozhraní v češtině. Ukázkově ovladatelný a dobře funkčně vybavený je program Radmin, který nabízí vše potřebné, nicméně za nejvyšší cenu ze všech testovaných aplikací. Snadnou správu domácí sítě s několika počítači také bez problému zvládnou freewarové programy TightVNC a RealVNC Free Edition.

HLEDÁ SE IP ADRESA

Jednoznačná identifikace

Každé zařízení připojené do sítě je jednoznačně identifikováno svojí IP adresou. Přesně tak je tomu i u počítačů v internetu a místní síti, přestože se jejich IP adresa může za různých okolností měnit. Aktuální IP adresu počítače zjistíte jednoduchým způsobem: v nabídce Start zvolte položku *Spustit* a do otevřeného okna napište příkaz `cmd`. Tím spustíte příkazový řádek, kam stačí již jen vepsat příkaz `ipconfig`. Potřebnou adresu ve tvaru `xxx.xxx.xxx.xxx` najdete na příslušném řádku.



```
C:\WINDOWS\system32\cmd.exe
Microsoft Windows [Verze 5.1.2600]
(c) Copyright 1985-2001 Microsoft Corp.
D:\Documents and Settings\vaudek\Inbox>ipconfig

Konfigurace protokolu IP systému Windows

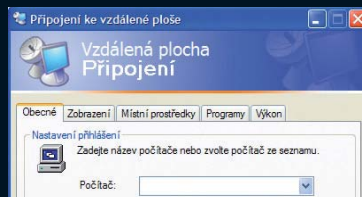
Adaptér síť Ethernet Připojení k místní síti:
    Stav média . . . . . : nepojeno
Adaptér síť Ethernet Bezdrátové připojení k síti 2:
    Přijetí DHCP podle připojení . . . :
    Adresa IP . . . . . : 192.168.1.4
    Maska podsítě . . . . . : 255.255.255.0
    Vázaná brána . . . . . : 192.168.1.1
D:\Documents and Settings\vaudek\Inbox>
```

NEZBYTNOST PRO SPOJENÍ: IP adresu počítače zjistíte pomocí jednoduchého příkazu.

PŘIPOJENÍ KE VZDÁLENÉ PLOŠE VE WINDOWS

Jde to i bez doplňků

Jednou z možností vzdáleného ovládnutí počítačů je i služba Připojení ke vzdálené ploše (v originále Remote Desktop Connection), která je obsažena ve Windows XP Professional a která slouží především k ovládnutí vašeho počítače z jiného stroje na dálku prostřednictvím sítě. Práce s touto službou vyžaduje povolení vzdáleného přístupu na cílovém počítači, otevření firewallu, znalost IP adresy počítače a samozřejmě i uživatelského jména a přístupového hesla uživatele. Podrobný návod, jak zprovoznit připojení ke vzdálenému počítači pomocí standardních nástrojů Windows, najdete na webu Microsoftu (www.microsoft.com/windowsxp/using/mobility/getstarted/remotaintro.msp). Dlužno však říci, že práce s testovanými nástroji na vzdálenou správu počítače je podstatně jednodušší a nabízí více možností.



STANDARDNÍ SLUŽBA WINDOWS: Nastavení připojení ke vzdálené ploše ve Windows je oproti speciálním nástrojům zbytečně složité a nešikovné.



Přehled	1. MÍSTO	2. MÍSTO	3. MÍSTO	4. MÍSTO
Produkt	RAC 3.1.0	Radmin 3.01	TightVNC 1.3.9	RealVNC Free Edition 4.1.2
Cena	trialware, 352 Kč, klient zdarma	trialware, cca 1 100 Kč	freeware	freeware (placená verze od cca 650 Kč)
Internet	www.remote.cz	www.radmin.com	www.tightvnc.com	www.realvnc.com
Celkové hodnocení	95	90	75	50
	■■■■■	■■■■■	■■■■□	■■■■□□
Shrnutí	Výborně vybavený a dobře zabezpečený nástroj, uživatelské rozhraní v češtině.	Skvěle ovladatelná, dobře vybavená a dostatečně zabezpečená aplikace.	Jednoduchý nástroj se základní nabídkou funkcí.	Velmi jednoduchý nástroj s minimální nabídkou funkcí v bezplatné verzi.
Spojení se vzdáleným PC				
Zrychlení přenosu	snížení počtu barev, komprese, nastavení frekvence obnovování, vyrovnávací paměť	snížení počtu barev, nastavení frekvence obnovování, optimalizace přenosu dat i pro pomalé připojení	snížení počtu barev, odstranění pozadí, komprese	snížení počtu barev, odstranění pozadí, vypnutí efektů, komprese
Nastavení	profily podle typu připojení	bez profilů	profily podle typu připojení	možnost uložení profilů
Autentizace	uživatelské jméno a heslo/povolení spojení uživatelem/filtrování IP adres/filtrování DNS	uživatelské jméno a heslo/povolení spojení uživatelem/filtrování IP adres	žádná/heslo/povolení spojení uživatelem/filtrování IP adres	žádná/heslo/povolení spojení uživatelem/filtrování IP adres
Uzavření spojení	odhlášení uživatele/uzamčení PC	-	odhlášení uživatele/uzamčení PC	odhlášení uživatele/uzamčení PC
Připojení z internetu do místní sítě	HTTP tunel	nutno nastavit na routeru	nutno nastavit na routeru	nutno nastavit na routeru
Zabezpečení	šifrování hesla i všech přenášených dat	šifrování hesla i všech přenášených dat	šifrování hesla, data přenášena bez šifrování	šifrování jen v placených verzích
Režimy	ovládání/sledování	ovládání	ovládání/sledování	ovládání
Funkce vzdálené správy				
Zobrazovaná oblast	celá plocha, vybraný monitor	celá plocha, vybraný monitor	celá plocha, primární displej, zvolená oblast, vybrané okno	celá plocha
Ovládání PC	klávesnice, myš, běžné úkony	klávesnice, myš, běžné úkony	klávesnice, myš, běžné úkony	klávesnice, myš, běžné úkony
Speciální funkce	přenos souborů, příkazová řádka, nahrávání obrazovky, chat, vypnutí PC, přenos obsahu schránky, ovládání procesů	přenos souborů, příkazová řádka, textový a hlasový chat, vypnutí PC, přenos obsahu schránky	-	přenos souborů v placených verzích
Ovládání				
Zobrazení vzdálené plochy	fullscreen/okno/nastavení měřítka	fullscreen/okno/nastavení měřítka	fullscreen/okno/nastavení měřítka	fullscreen/okno
Omezení vzdálené správy	uzamčení myši, klávesnice a obrazovky serveru	deaktivace různých funkcí vzdálené správy	uzamčení myši a klávesnice klienta/serveru	uzamčení myši a klávesnice klienta
Speciální funkce	odesílání klávesových zkratk	odesílání klávesových zkratk	odesílání klávesových zkratk	odesílání klávesových zkratk

→ **PODLE ČEHO VYBÍRAT?**

Dobrá výbava, pohodlné ovládání

Programy pro vzdálené ovládání počítačů jsme v první řadě hodnotili podle jejich možností při připojení ke vzdálenému stroji, dále podle jejich funkční výbavy při práci s ovládaným PC a v neposlední řadě samozřejmě také s ohledem na jednoduché ovládání a snadné připojení k ovládaným počítačům.

Jedním z kritérií, na která byste při výběru programu pro vzdálené ovládání PC měli brát ohled, je rychlost přenosu dat mezi oběma počítači. Vyberte si aplikaci, která umožňuje snížení počtu barev vzdálené plochy, používá kompresi dat nebo optimalizované profily pro různé typy připojení. Jako velmi rychlý se v testu ukázal program Radmin, zajímavé možnosti optimalizace přenosu nabízí i bezplatná verze aplikace RealVNC.

Základní funkce pro ovládání vzdáleného počítače jsou u všech testovaných programů podobné. Vždy máte k dispozici klávesnici

a myš, prostřednictvím kterých vzdálený stroj ovládáte stejně jako svoje PC. Klávesové zkratky (typicky CTRL + ALT + DEL) se spouštějí pomocí speciálních funkcí. Oba placené programy jsou vybaveny nástroji na přenos souborů mezi PC (Radmin umí navazovat nedokončený přenos v případě výpadku sítě), přenos obsahu schránky Windows, vypnutí počítače s běžícím serverem, příkazovou řádkou a funkcí pro textovou ko-

munikaci mezi uživateli obou strojů. Radmin přidává ještě hlasovou komunikaci mezi uživateli, RAC pak nahrávání obrazovky vzdáleného PC a nástroj na ovládání procesů běžících na serveru.

Důležité je jistě i pohodlné a přehledné ovládání testovaných nástrojů. Zde vyniká především program Radmin, který sice nabízí až příliš velké množství funkcí, avšak dostupných v přehledném uživatelském rozhraní. Následují oba freewarové programy – RealVNC a TightVNC – a pořadí uzavírá aplikace RAC. Přestože má program RAC jako jediný z testu uživatelské rozhraní v češtině, velké množství funkcí a nastavení mu na přehlednosti a ovladatelnosti nepřidává. Alespoň trochu zkušený uživatel si však bez problému poradí se všemi testovanými programy.

NÁŠ TIP: Testujte bez placení: Komerční programy z testu je možné si bez zaplacení vyzkoušet. Uvidíte, jestli se vám jejich přidané funkce vyplatí.



UKÁZKOVÉ OVLÁDÁNÍ: Radmin je výborným příkladem aplikace pro snadné připojení a obsluhu vzdáleného počítače.

Radek Kubeš ■