

# Vzdálenost nehraje roli

Díky programům pro vzdálenou práci s počítačem můžete sdílet data po internetu, **NA DÁLKU OPRAVIT POČÍTAČ** rodičům nebo sledovat, co se s vaším počítačem děje, i když právě nejste doma.

RADEK KUBEŠ

**A**byste mohli počítač ovládat, používat data v něm uložená nebo měli přehled o práci jeho aktuálního uživatele, nemusíte sedět přímo u něj. Všechny běžné úkony s počítačem totiž můžete vykonávat i na dálku, prostřednictvím internetu. Vše, co k tomu potřebujete, je internetové připojení a některý z programů pro vzdálené ovládání počítače a sdílení pracovní plochy či souborů. Kromě bohaté nabídky funkcí a snadného nastavení spojení počítačů je další výhodou programů, které si představíme, i možnost jejich (soukromého) používání zcela zdarma.

## VNC Free Edition: Užitečná klasika

Mezi nejznámější nástroje na ovládání vzdáleného počítače přes síť patří **VNC**. Bezplatná verze tohoto programu vám plně postačí na zobrazení pracovní plochy vzdáleného počítače a jeho základní ovládání po síti. VNC se skládá ze dvou částí nazvaných Server a Viewer. Na počítači mohou být obě součásti instalovány i současně, vždy je však třeba instalovat Server na počítač, který chcete ovládat, a Viewer na počítač, prostřednictvím kterého budete se vzdáleným strojem pracovat. VNC se nejvíce hodí pro vzdálené ovládání počítačů v místní síti, případně počítačů, které mají vlastní veřejnou IP adresu. V opačném případě je třeba použít připojení prostřednictvím virtuální privátní sítě.

Nastavení VNC Serveru je velmi snadné. Otevřete okno programu a na kartě Authentication nastavte heslo pro připojení (VNC Password Authentication). Rychlost vykreslování obrazovky vzdáleného počítače můžete zrychlit zaškrtnutím voleb pro odstranění tapety pracovní plochy, pozadí i grafických

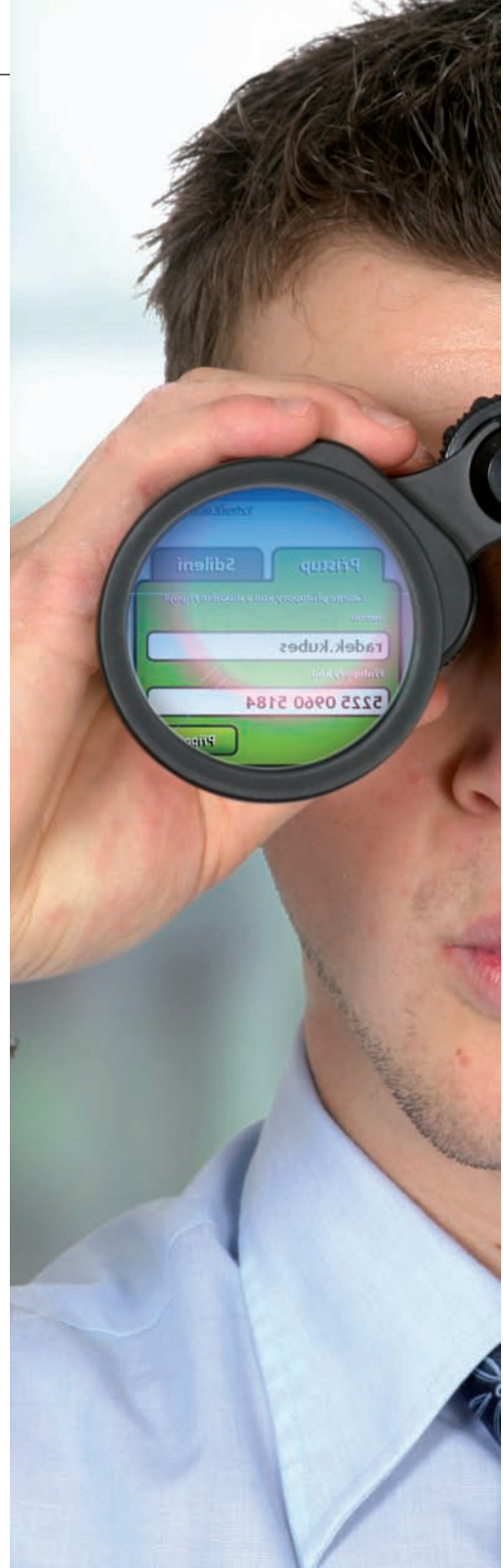
efektů na kartě Desktop. Dříve než se připojíte přes VNC Viewer ke vzdálenému počítači, potřebujete kromě hesla znát i jeho IP adresu. Nejsnadnější cestou k jejímu zjištění je výpis konfigurace síťových adaptérů. Otevřete nabídku »Start | Spustit«, zadejte příkaz `cmd` a v otevřeném okně příkazového řádku napište `ipconfig /all`. Příkaz vypíše všechny IP a MAC adresy počítače. Ta, kterou hledáte, bude velmi pravděpodobně vypadat jako `192.168.XXX.XXX`, kde XXX jsou čísla od 0 do 255. Tuto adresu pak použijte po spuštění části VNC Viewer, v dalším okně přidejte heslo a následně vám bude zpřístupněna pracovní plocha vzdáleného počítače.

Bezplatná verze VNC nabízí jen základní funkce pro ovládání vzdáleného počítače, v placených edicích najdete především podporu operačních systémů Windows Vista a 2008 Server, silnější ověřování uživatele přistupujícího ke vzdálenému počítači, šifrování přenášených dat, chat nebo přenos souborů.

V serverové části VNC je také možné nastavit vzdálený přístup bez nutnosti potvrzení spojení lokálním uživatelem (nechte nezaškrtnutou nabídku »Prompt local user to accept connection« v nastavení Serveru). Díky této možnosti můžete sledovat činnost počítače na dálku, aniž by o tom jeho uživatel musel vědět.

## CrossLoop: Snadné spojení

Velmi jednoduchou cestou, jak propojit dva počítače přes internet, včetně sdílení pracovní plochy a výměny souborů, je **CrossLoop**. Program propojí dva počítače pomocí několika kliknutí myši, a k dispozici je dokonce i v češtině.



Prvním krokem je instalace programu CrossLoop na oba počítače, které potřebujete propojit. Program vám bude nabízet bezplatné vytvoření uživatelského účtu, tuto možnost však můžete klidně odmítnout. S uživatelským účtem budete moci například sledovat skutečně relace, to ale není pro většího uživatele důležité.

S navázáním spojení začíná uživatel cílového počítače. V okně CrossLoop klikněte na kartu »Sdílení« a vyplňte libovolné jméno uživatele. Program vám vygeneruje přístupový kód, který musí znát uživatel, jenž se bude chtít k vašemu počítači připojit. Sdíte tedy vzdálenému uživateli tento kód (po ICQ, Sky-



## NÁVOD

### Sdílení dat po internetu: Propojte se po síti

IP adres je na celém světě nedostatek, a proto s nimi poskytovatelé internetu šetří. Uživatelé pak schovávají do sítí, ze kterých je problematické používat některé služby, třeba i vzdálené připojení. Řešení nabízí služba Hamachi.

Po instalaci programu Hamachi, která probíhá běžným způsobem, je třeba provést základní nastavení, aby bylo možné jeho pomocí sdílet soubory mezi dvěma a více počítači po internetu, resp. vlastní virtuální privátní síti.

Klikněte na ikonu vypínače a vytvořte si Hamachi ID, které nahrazuje veřejnou IP adresu. K tomu je třeba si zvolit jméno konta. Vyplňte libovolné jméno a klikněte na »Vytvořit«. V okně Hamachi se zobrazí číselná adresa a jméno, které jste zadali. Dále je třeba vytvořit síť, přes kterou se propojíte se vzdáleným počítačem.

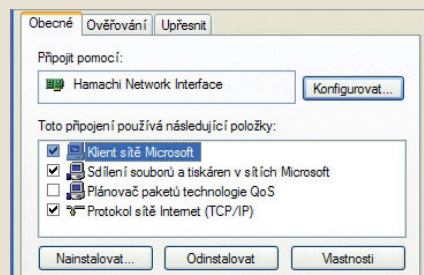
Klikněte na ikonu s trojúhelníkem a vyberte možnost »Vytvořit novou síť«. Určete název nové sítě a heslo, kterým bude zajištěn přístup pouze oprávněným uživatelům.

Nově vytvořená síť se objeví v seznamu sítí v hlavním okně programu.



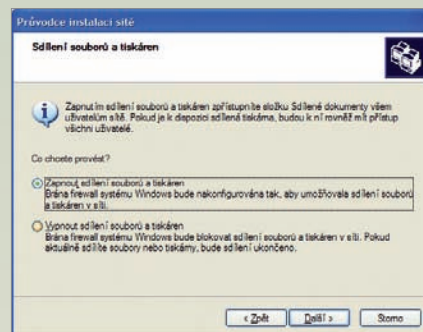
Nyní je možné připojit se k nově vytvořené síti z druhého počítače. Opět použijte ikonu s trojúhelníkem, zvolte možnost »Připojit k existující síti a vyplňte jméno sítě a heslo pro připojení«. Po kliknutí na tlačítko »Připojit« se oba počítače propojí v nově vytvořené síti.

Dále je třeba nastavit sdílení souborů a složek v síti. V ovládacích panelech Windows zvolte síťová připojení a ve vlastnostech Hamachi Network Interface se přesvědčte, že je zde nastaveno Sdílení souborů a tiskáren v sítích Microsoft.

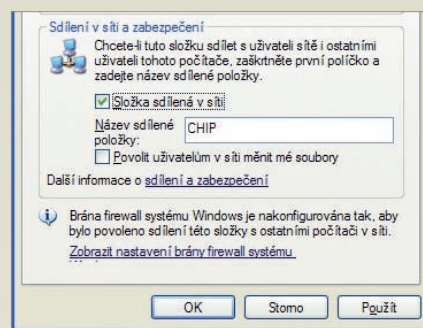


Pak použijte volbu »Nastavit síť pro domácí nebo malou kancelář« a dvakrát klikněte na tlačítko »Další«. Zvolte libovolný název počítače a opět klikněte na

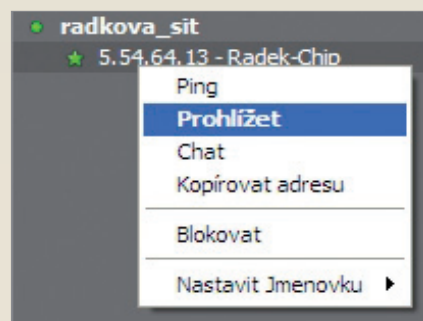
»Další«. Použijte nějaký snadno zapamatovatelný název skupiny a po kliknutí na »Další« vyberte volbu »Zapnout sdílení souborů a tiskáren«.



Tlačítkem »Další« dokončete instalaci sítě, krok vytvoření síťové instalační diskety můžete klidně přeskočit. Zbývá už jen nastavit sdílení vybraných složek. Pomocí pravého tlačítka myši otevřete nabídku vlastností vybrané složky. Na kartě sdílení potvrďte, že chcete sdílet složku s dalšími uživateli a pak zatrhněte volbu »Složka sdílená v síti«.



Právě jste nastavili možnost sdílení souborů na jednom z počítačů propojených v síti. V aplikaci Hamachi na vzdáleném počítači pak stačí kliknout pravým tlačítkem myši na adresu počítače připojeného v síti a zvolit možnost »Prohlížet«, abyste se dostali k právě nasdíleným souborům.



## NAJDETE NA CHIP DVD

### Vzdálená správa PC


Hamachi 1.0.3.0 ► vlastní VPN

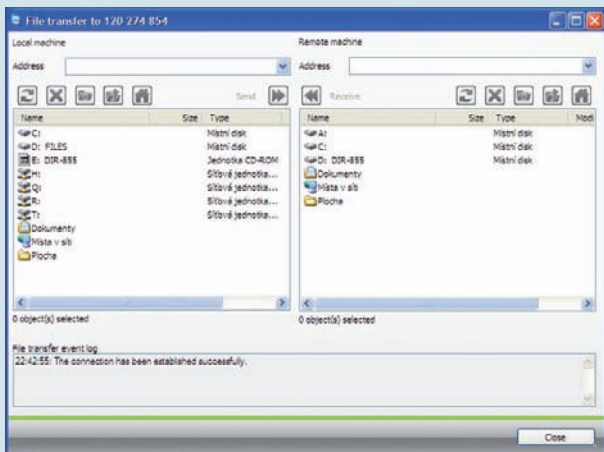
VNC Free Edition 4.1.2 ► vzdálené ovládání

CrossLoop 2.31 ► spojení dvou počítačů

TeamViewer 3.6.4889 ► komfortní spojení počítačů

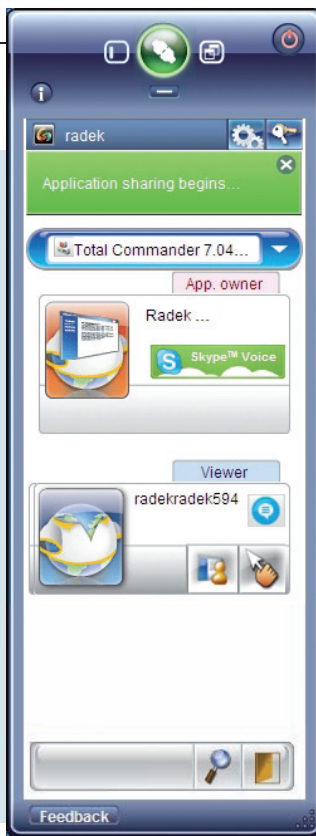
Gogrok 1.7.2.1 ► sdílení plochy přes IM

 ► NA DVD: Programy k tomuto článku najdete na DVD pod indexem **VZDÁLENÁ SPRÁVA**.



**Sdílení souborů:** Pomocí speciálního souborového manažeru umí TeamView přenášet soubory mezi počítači bez nastavování sdílení ve Windows.

**Vzdálená plocha po Skypu:** Gogrok spolupracuje s komunikátorem Skype nebo Windows Live Messenger a umožňuje ovládání vzdáleného počítače přes internet.



v menu Extras) nebo sestavení již zmíněného VPN připojení (volba VPN v nabídce Extras). Možností využití aplikace TeamViewer je mnoho, na bezplatně použitelnou aplikaci je vybava opravdu výborná.

## Gogrok: Vzdáleně přes Skype

Sítě komunikačních programů Skype a Windows Live Messenger používá k propojení počítačů přes internet aplikace **Gogrok**. Zatímco Windows Live Messenger má funkci vzdálené plochy v základní výbavě, Skype je třeba rozšířit tímto nebo jiným podobným doplňkem. Gogrok je nutné instalovat na obou počítačích, které se chystáte propojit, a pochopitelně je třeba, aby byl zároveň instalován Skype nebo Windows Live Messenger. Po instalaci si jednoduše vytvoříte uživatelský účet (zadáte jméno, heslo a e-mail) a povolíte přístup aplikace Gogrok ke Skypu nebo Windows Live Messengeru. Jakmile máte na obou počítačích instalováno, stačí jen vybrat uživatele ze seznamu kontaktů a kliknutím navázat spojení. Na rozdíl od předchozích aplikací navazuje v případě programu Gogrok spojení ten z uživatelů, který chce sdílet jednotlivé aplikace nebo celou pracovní plochu. Sdílení aplikací a pracovní plochy mezi uživateli lze kdykoliv vyměnit pomocí tlačítka Change Application Owner. Vzdálenému uživateli lze také povolit nebo zakázat používání klávesnice a myši (Grant Editing Right). Během spojení je možné i chatovat. Mezi možnostmi nastavení najdete především volbu kvality zobrazení vzdálené plochy.

## Jak na vzdálené ovládání?: Jde to i bez IP

Představené programy nabízejí velmi jednoduchou cestu ke sdílení pracovní plochy a ovládání počítače na dálku, stejně jako pro sdílení souborů. Svými schopnostmi vyniká především program TeamViewer, který je možné používat mnoha způsoby, bez nastavování parametrů nebo existence veřejných IP adres počítačů. S naprostou lehkostí propojíte počítače také pomocí nástroje CrossLoop. Jestliže máte v úmyslu pouze sdílet soubory, a nikoliv pracovní plochu, vyzkoušejte program Hamachi. Klasika v podobě bezplatné verze nástroje VNC se pak hodí především pro použití v místních (domácích či firemních) sítích. Nezapomeňte, že ve většině případů bude třeba povolit komunikaci mezi počítači ve firewallu – ať již integrovaném ve Windows, nebo instalovaném jako samostatná aplikace. Kvalitní firewall (například některá z plných verzí, které vám pravidelně nabízíme na Chip DVD) zároveň může zabránit nechtěnému špehování vašeho počítače pomocí programů pro sdílení pracovní plochy.

RADEK.KUBES@CHIP.CZ

pu, telefonu atd.) a klikněte na tlačítko »Připojit«. Váš počítač je tímto připraven na spojení.

Uživatel, který se má k vašemu počítači vzdáleně připojit, použije kartu Přístup, kde vyplní svoje jméno a kód cílového počítače. Pak klikne na tlačítko »Připojit«. Cílový uživatel potvrdí žádost o spojení a tím předá ovládání svého počítače vzdálenému uživateli, který má k dispozici pracovní plochu a klávesnici i myš.

Během spojení je možné mezi počítači měnit soubory (pomocí ikony složky), zakázat vzdálenému uživateli ovládat klávesnici a myš (ikona klávesnice a myši) a prohodit ovládání počítačů (ikona šipek do kruhu). Odesílat soubory můžete ještě jednodušeji – jejich prostým přetažením do okna CrossLoop. Při méně kvalitním připojení je možné nastavit nižší kvalitu vykreslování vzdálené plochy pomocí ikony ozubeného kola a volby »Změnit kvalitu obrazu«. Každá ze stran může relaci kdykoliv ukončit tlačítkem »Odpojit«.

Autoři programu CrossLoop myslí také na bezpečnost, vedle přístupového kódu, nezbytného k propojení počítačů, je veškerá komunikace mezi počítači šifrována. Přístupový kód můžete kdykoliv změnit kliknutím na ikonu s ozubeným kolem a volbou Change Access Code.

## TeamViewer: Vzdálená plocha i VPN

Nástroj TeamViewer funguje podobně jako **CrossLoop**, nabízí ovšem pokročilejší funkce. V instalátoru si můžete vybrat mezi instalací do počítače a spuštěním programu bez instalace (hodí se v případě, kdy nemáte na počítači práva administrátora). Abyste mohli program používat zcela zdarma, stačí při instalaci vybrat možnost »personal / non-commercial

use«. TeamViewer umožňuje přístup k počítači i bez přihlášení uživatele, stačí tuto možnost povolit již při instalaci a zvolit heslo pro vzdálený přístup.

Ani pro použití nástroje TeamViewer není třeba znát IP adresu počítače, vystačíte si s číselným kódem (ID) a heslem, které vám uživatel vzdáleného počítače musí nějakým způsobem sdělit. Pro připojení máte k dispozici hned několik různých modů. Prvním je vzdálená podpora (Remote support), kdy převezmete ovládání vzdáleného počítače, dalším je prezentace (Presentation), kdy se na vzdáleném počítači zobrazí vaše pracovní plocha, kde můžete předvádět prezentace, ukázat ovládání programu atp. Zajímavý je mod přenosu souborů (File transfer), který umožňuje vzájemnou výměnu libovolných souborů (tedy i bez nastavení sdílení ve Windows) mezi počítači, pomocí souborového manažeru se dvěma panely – pro každý počítač zvlášť. A to nejlepší na konec – TeamViewer umí i bez veřejných IP adres sestavit VPN spojení mezi počítači, což se hodí jak pro sdílení souborů přímo v průzkumníku Windows (postup nastavení sdílení je stejný jako u Hamachi), tak i pro různá další použití. K sestavení VPN připojení stačí při prvním použití nechat doinstalovat potřebný doplněk na obou počítačích a pak restartovat aplikaci TeamViewer. Komunikace mezi počítači je pochopitelně šifrována.

Při běžném sdílení pracovní plochy v režimu vzdálené podpory máte k dispozici rovněž možnost přenosu souborů (File transfer), nastavení kvality přenášeného obrazu plochy (volba Quality v nabídce View) a další speciální funkce, jako je nahrávání činnosti (volba Record v menu Extras), chatování (Chat