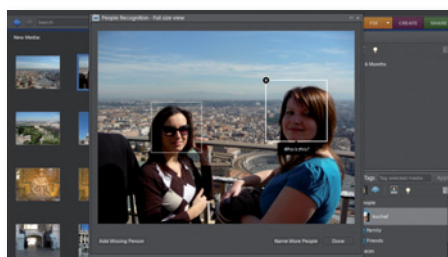


# Nové produkty v testu

Přinášíme vám pravidelný měsíční výběr **NOVÉHO HARDWARU A SOFTWARE**. Jedná se sice o krátké články, ale předcházejí jim dlouhé a pečlivé testy.



Tentokrát jsme testovali hned tři 24" LCD displeje, odolný fotoaparát, dvě inkoustové tiskárny, zajímavou bezdrátovou myš, externí disk s výjimečným designem, tichou PC skříň a nový netbook.

Ze softwaru jsme se zaměřili na dostupné nástroje pro úpravu fotografií, na freeware pro úpravu PDF, správu disků, organizaci pracovní plochy a ladění Windows a na program pro usnadnění přechodu na nový OS.

## Obsah

### HARDWARE

- 77 Inkoustová tiskárna A3+** Canon Pixma iX7000  
**24" LCD displej** Eizo Foris FX2431  
**24" LCD displej** Acer S243HL
- 78 24" LCD displej** HP LP2475w  
**Externí 2,5" disk** LaCie Starck Mobile  
**Odolný kompaktní fotoaparát** Canon PowerShot D10
- 79 PC skříň Midi Tower** Fractal Design Define R2
- 80 Multifunkční tiskárna** HP Deskjet F4580  
**Bezdrátová myš** Logitech Wireless Mouse M305  
**Mininotebook** Sony Vaio W12S1E

### KOMUNIKACE

- 82 GPS navigace** Garmin nüvi 1350T  
**Miniaturní reproduktory** X-mini Max II  
**Mobilní telefon** LG GW300
- 84 GPS navigace** Dynavix Nano  
**Windows Phone** HTC Touch2  
**GPS navigace** Navigon 8410
- 85 Mobilní telefon** Palm Pre  
**Bluetooth sluchátka** Sennheiser PXC 310 BT

### SOFTWARE

- 86 Digitální fotografie** Adobe Photoshop Elements 8  
**Fotografie na DVD** Ashampoo Slideshow Studio  
**Hromadné zpracování fotografií** BatchPhoto Home 2.6
- 87 Tvorba PDF** BullZip PDF Printer 7.0.0.928  
**Správa pevných disků** CrystalDiskInfo 3.0.3  
**Pořádek na ploše** Fences 1.0
- 88 Ladění Windows** GIGATweaker 3  
**Přenos obsahu PC** PCmover 3  
**Sdílení pracovní plochy** Microsoft SharedView 1.0

## INFO

### Jak Chip hodnotí

V krátkých testech se snažíme představovat zcela nové nebo zvláště zajímavé produkty. Testy jsou orientovány na praxi, chválíme dobré nápady, ale i nemilosrdně ukazujeme případné slabiny testovaného hardwaru nebo softwaru. Stanovujeme, jak si daný produkt stojí ve srovnání s konkurencí, a naznačujeme alternativy. Pro informaci uvádíme nejdůležitější technická data a funkce, abyste si i vy sami mohli udělat vlastní názor.

#### HODNOCENÍ KVALITY

<b>Výborný</b>	■■■■■	(100-90 bodů)
<b>Velmi dobrý</b>	■■■■□	(89-75 bodů)
<b>Dobry</b>	■■■□□	(74-60 bodů)
<b>Uspokojivý</b>	■■□□□	(59-45 bodů)
<b>Dostatečný</b>	■□□□□	(44-20 bodů)
<b>Nedostatečný</b>	□□□□□	(19-0 bodů)

#### HODNOCENÍ POMĚRU CENA/VÝKON

<b>Výborný</b>	(100-90 bodů)
<b>Velmi dobrý</b>	(89-75 bodů)
<b>Dobry</b>	(74-60 bodů)
<b>Uspokojivý</b>	(59-45 bodů)
<b>Dostatečný</b>	(44-20 bodů)
<b>Nedostatečný</b>	(19-0 bodů)

V Chip top 10 žebříčkách na straně 90 najdete srovnání nejlepších hardwarových produktů v jednotlivých kategoriích.

## INKOUSTOVÁ TISKÁRNA A3+

### CANON PIXMA IX7000



#### HODNOCENÍ:



INFO [www.canon.cz](http://www.canon.cz)  
 CENA VČ. DPH **cca 9 500 Kč**  
 POMĚR CENA/VÝKON dobrý

#### TECHNICKÁ DATA

Max. formát/max. gramáž	A3+/300 g/m <sup>2</sup>
Inkoustové zásobníky	6 (BK, C, M, Y, K, Clear)
Kapacita podavačů (zadní/přední)	250 listů
Cena ink. zásobníků	310 Kč (BK, C, M, Y), 360 Kč (Clear)
Tiskové náklady ISO24711/foto 10 × 15	1,85 Kč/3,82 Kč
Rozhraní	USB 2.0, LAN

## 24" LCD DISPLEJ

### EIZO FORIS FX2431



#### HODNOCENÍ:



INFO [www.eizo.cz](http://www.eizo.cz)  
 CENA VČ. DPH **29 690 Kč**  
 POMĚR CENA/VÝKON dostatečný

#### TECHNICKÁ DATA

Úhlopříčka/rozišení	24" S-PVA, matný, 1920 × 1 200 bodů
Max. jas/šach. kontrast	362 cd/m <sup>2</sup> /192:1
Doba odezvy (šedá/šedá)	9 ms
Úhly pohledu hor./vert.	176°/176°
Videovstupy	D-Sub, DVI-D, 2× HDMI, S-Video, kompozitní, YUV
Spotřeba provoz/stand-by	68 W/0,1 W

## 24" LCD DISPLEJ

### ACER S243HL



#### HODNOCENÍ:



INFO [www.acer.cz](http://www.acer.cz)  
 CENA VČ. DPH **6 500 Kč**  
 POMĚR CENA/VÝKON velmi dobrý

#### TECHNICKÁ DATA

Úhlopříčka/rozišení	24" TN, matný, 1920 × 1 080 bodů
Max. jas/šach. kontrast	252 cd/m <sup>2</sup> /158:1
Doba odezvy (šedá/šedá)	2 ms
Úhly pohledu hor./vert.	170°/160°
Videovstupy	D-Sub, 2× HDMI
Spotřeba provoz/stand-by	19 W/0,7 W

**PŘEDEVŠÍM PRO KANCELÁŘE**, kde se občas tiskne i na papíry formátu A3 a A3+, je určena inkoustová tiskárna Canon Pixma iX7000. Velikostí je podobná nedávno testovaným strojům Pixma Pro9000 MarkII a Pro9500 MarkII. Oproti zmíněným přístrojům je osazena menším množstvím inkoustů, používá však navíc kartridž PGI-9 Clear, což je bezbarvý lak, který upravuje finiš stránky tak, aby nedocházelo k rozmazávání a který slouží například i pro lepší ochranu před vlhkem a UV zářením. Kromě čírého laku pracuje Pixma iX7000 s pěti inkousty, takže kvalitou fototisku se zařízením MarkII nemůže vyrovnat. Na druhou stranu má zase nižší tiskové náklady. Rychlost tisku obchodní grafiky je vyšší než u zařízení MarkII, zpracování fototisku je o něco pomalejší. První strana textového dokumentu s barevným logem opustí tiskárnu za 11 sekund, deset stejných stran pak za 69 sekund. Pět stran grafického dokumentu vytiskne tiskárna za 100 sekund a 18stránkový PDF dokument zpracuje za 2 minuty a 20 sekund. Tisk fotografie formátu A4 v nejvyšší kvalitě trvá 2 minuty a 37 sekund, fotografie A3 ve stejné kvalitě opustí tiskárnu za 5 minut a 15 sekund. Tiskárna je vybavena duplexní jednotkou, která dokáže oboustranně pracovat i s papíry formátu A3. MICHAL BAREŠ

**ZÁVĚR** ► Inkoustová tiskárna formátu A3+ se síťovým rozhraním a bezbarvým lakem, zvyšujícím odolnost vytištěného dokumentu.

**ALTERNATIVA** ► Pro fotografy Canon Pixma Pro9000 MarkII, pro kanceláře HP OfficeJet Pro K8600dn A3+.

**MONITORY EIZO** tvoří většinou absolutní špičku, a to platí i v případě displeje Foris FX2431. Přestože cena tohoto monitoru je vysoká, zdaleka se nejedná o nejdražší 24" model Eizo. Panel monitoru Foris FX2431 patří mezi S-PVA typy k těm nejlepším – má vysokou svítivost, velice dobrý kontrast, velké úhly pohledu a široké barevné podání (96% AdobeRGB). Někomu se může design monitoru zdát strohý, ale i ten je součástí image Eizo, za kterou si náročný uživatelé připlácejí. I přes absenci funkce pivot pro natočení displeje do režimu „portrét“ nechybí možnost výškového nastavení, naklápění a bočního natáčení. Kvalita výrobku je znát i zde – manipulace je přesná a snadná, stabilita displeje dokonalá. Ovládání displeje probíhá buď tlačítky na přední straně, nebo pomocí přibaleného dálkového ovladače. Silnou stránkou monitoru je i široká konektivita, i když bychom možná čekali vedle 2× HDMI i jeden DisplayPort. Kromě výše zmíněných videovstupů najdeme na monitoru i USB hub a integrované reproduktory se subwooferem. Z praktického hlediska nás potěšil senzor intenzity okolního světla, který automaticky reguluje intenzitu podsvícení panelu podle okamžitých podmínek prostředí. Tato „drobnost“ šetří zrak uživatele a přitom snižuje spotřebu elektrické energie. Rádi bychom ji viděli v každém monitoru. MICHAL BAREŠ

**ZÁVĚR** ► Pro běžného uživatele o displej snů, i profesionálové však budou spokojeni. Dokonalý obraz, konektivita, výborná manipulace.

**ALTERNATIVA** ► Eizo vyrábí i levnější 24" displeje, ty ale mají většinou TN panel. Levnější variantou S-IPS 24" displeje je HP LP2475w.

**POKUD SHÁNÍTE LCD MONITOR** s velkým displejem a chcete, aby monitor dobře vypadal, určitě do svého výběru zařadíte novinku od firmy Acer. Monitor s označením S243HL má velmi štíhlý zobrazovací panel, který měří do hloubky pouze 18 mm. O podsvícení displeje se starají LED diody, díky kterým je energetická náročnost monitoru velmi nízká: v běžném provozu jsme naměřili spotřebu pouze 19 W a maximem bylo v testu 24 W. Ve vypnutém stavu činila spotřeba monitoru 0,7 W. Vstup analogového videosignálu D-Sub a dva digitální videokonektory HDMI jsou umístěny v zadní části podstavce, takže kabely se nepletou na pracovním stole. Pomocí patřičné redukce (která však není součástí dodávky) můžete tento monitor připojit k počítači i přes rozhraní DVI. Ve výbavě je i reproduktor o výkonu 2 W. Monitor nabízí pět přednastavených režimů zobrazování: uživatelský, textový, standardní, grafický a filmový. Jelikož se jedná o monitor s TN displejem, nabízí směrem ze stran a shora dobré úhly pohledu, při pohledu zespoda je však zorný úhel malý. Velmi dobrý je jas i kontrast. Menu monitoru nekomunikuje česky, ale je dostatečně přehledné, a zaujalo nás i umístění tlačítek v přední části podstavce – jsou dobře přístupná a „nehyzdí“ čisté linie rámečku displeje. MARTIN SEMRÁD

**ZÁVĚR** ► Acer S243HL je 24palcový LCD monitor s netradičním designem, který nás příjemně překvapil svou nízkou spotřebou energie.

**ALTERNATIVA** ► 24" monitory s LED podsvícením – např. BenQ V2400ECO, LG W2486L-PF. Zajímavý je i 23,6" monitor Asus MS246H.

**24" LCD DISPLEJ**
**HP LP2475W**

**HODNOCENÍ:**


INFO

[www.hp.cz](http://www.hp.cz)

CENA VČ. DPH

**15 530 Kč**

POMĚR CENA/VÝKON

dobrý

**TECHNICKÁ DATA**

Úhlopříčka/rozlišení	24" S-IPS, matný, 1 920 × 1 200 bodů
Udávaný jas/kontrast	400 cd/m <sup>2</sup> /1000:1
Doba odezvy (šedá/šedá)	6 ms
Úhly pohledu hor./vert.	178°/178°
Videostupy	2× DVI-I, HDMI, DisplayPort, S-Video, kompozitní, YUV
Spotřeba provoz/stand-by	70 W/0,7 W

**EXTERNÍ 2,5" DISK**
**LACIE STARCK MOBILE**

**HODNOCENÍ:**


INFO

[www.lacie.com/www.abcddata.cz](http://www.lacie.com/www.abcddata.cz)

CENA VČ. DPH

**2 000 Kč**

POMĚR CENA/VÝKON

velmi dobrý

**TECHNICKÁ DATA**

Rozhraní	USB 2.0
Kapacita	320 GB/298 GB (formátovaná)
Podporované systémy	Windows XP/Vista/7, Mac OS X 10.4
Software	LaCie Backup Assistant, Setup Assistant
Interní disk	Samsung HM320II
Rozměry/hmotnost	138 × 92 × 20 mm/357 g

**ODOLNÝ KOMPAKTNÍ FOTOAPARÁT**
**CANON POWERSHOT D10**

**HODNOCENÍ:**


INFO

[www.canon.cz](http://www.canon.cz)

CENA VČ. DPH

**7 000 Kč**

POMĚR CENA/VÝKON

velmi dobrý

**TECHNICKÁ DATA**

Rozlišení	12,1 Mpx, 4 000 × 3 000 bodů
Optický zoom	3×, 35-105 mm
Čitlivost ISO	80, 100, 200, 400, 800, 1 600
Displej	TFT, 2,5", 230 000 bodů
Rozlišení videa	640 × 480 bodů
Rozměry/hmotnost	105 × 67 × 50 mm/220 g

**MONITOR HP LP2475W** je osazen displejem s úhlopříčkou dlouhou 24" (61 cm). Displej má poměr stran 16:10 a obraz se na něm zobrazuje v rozlišení 1 920 × 1 200 bodů. Displej je založen na vyspělé technologii S-IPS a díky tomu nabízí velké úhly pohledu (ve vodorovném i ve svislém směru 178 stupňů). Díky konstrukci podstavce lze displej otočit do polohy na výšku a monitor nabízí také výškové nastavení – spodní okraj displeje může být od desky stolu vzdálen 52 mm až 173 mm. Pro připojení k počítači jsou vzadu připraveny dva porty rozhraní DVI-I. Díky kabelu s koncovkou D-Sub můžete monitor připojit i k počítači s analogovým výstupem D-Sub. Pro připojení videotechniky je monitor výborně disponován – je vybaven dvěma porty HDMI, videovstupem S-Video a konektory pro komponentní a pro kompozitní video. Součástí vybavy je celkem šest portů USB. Menu monitoru sice nekomunikuje česky, ale je přehledně strukturováno a pro jeho ovládání slouží tři tlačítka. Při práci s monitorem se nám líbily jak velké úhly pohledu, tak i výborné podání barev. Naopak kromě vyšší ceny se musíte smířit i s vysokou spotřebou. V běžném provozu měl monitor příkon 70 W, ve vypnutém stavu jsme naměřili příkon 0,7 W. **MARTIN SEMRÁD**

**ZÁVĚR** ► Monitor s kvalitním panelem, širokými možnostmi manipulace, dobrou konektivitou, ale vyšší spotřebou.

**ALTERNATIVA** ► Samsung 245T, pokud netrváte na displeji otočném na výšku, tak např. Fujitsu ScenicView P24W-5 a Philips 240PW9ES.

**LACIE STARCK MOBILE** je externí, dobře „obrněný“ pevný disk s integrovaným USB kabelem pro připojení, který lze do disku šikovně zandat. Kryt je vyroben z 2mm hliníku (působí spíše jako litinový), takže celý disk váží poměrně hodně – 357 g. V dodávce je ještě kabel pro dodatečné napájení z USB, pokud by na to jeden port nestačil. Uvnitř krytu je 320GB disk Samsung HM320II, prodává se však i 500GB varianta. Při prvním spuštění disku se vás instalační utilita zeptá, jak chcete disk naformátovat a kolik a jaké chcete partition (buď jedna partition, nebo jedna pro Windows a druhá pro Linux). Kromě toho nabízí disk ještě asistenta „LaCie Backup Assistant“ pro zálohování. U tohoto disku jsme naměřili průměrnou přenosovou rychlost při čtení 31,55 MB/s a při zápisu 29,22 MB/s. To jsou velmi dobré hodnoty (zvláště u zápisu), s rozhraním USB ani vyšší očekávat nelze. Stále populárnější eSATA LaCie nemá. Naměřená přístupová doba činila 17,1 ms. Praktičnost disku a jeho mobilitu snižuje jeho hmotnost. Průměrná hmotnost námi testovaných 43 disků je 190 g – a některé váží i méně než 100 g. Tento disk se tedy hodí pro uživatele, kteří ocení jeho odolnost. Cena je průměrná. Jeden uložený GB vás vyjde na 6 Kč. **PAVEL TROUSIL**

**ZÁVĚR** ► Výkonný externí pevný disk s integrovaným USB kabelem. Odolný hliníkový kryt dost zvyšuje jeho hmotnost. Cena je průměrná.

**ALTERNATIVA** ► Freecom ToughDrive Pro, Toshiba SecuRed, Samsung S1 Mini, Seagate FreeAgent Go, Verbatim Portable Hard Drive.

**OBJEKTIV TOHOTO PŘÍSTROJE** vypadá jako první potápěčské přilby a on sám působí, jako byste normální fotoaparát trochu přifoukli – elegantní tedy fotoaparát PowerShot D10 rozhodně není, navíc zabere i dost místa. Rychle mu to ale odpustíte kvůli jeho dalším vlastnostem – extrémní odolnosti a skvělým výsledným snímkům. S Canonem D10 se totiž můžete potopit až do hloubky 10 m, pracuje i při –10 °C a bez problémů by měl „ustát“ i pád z ruky na zem. Někoukají z něj žádné pohyblivé části ani se mu nevysunuje objektiv, takže mu nevádí ani prach. Dobře chráněn je i snadno čitelný 2,5" displej na zadní straně. Fotoaparát nabízí mnoho scénických režimů včetně režimu „pod vodou“. Kromě statických snímků si můžete pod vodou pořídit i videosekvence (VGA rozlišení). Výhodou je optická stabilizace obrazu. Fotoaparát se napájí z akumulátoru a podle našeho měření tak dokáže pořídit až 470 fotografií. Kvalita snímků je výborná (s nízkým šumem a vysokým rozlišením – ohodnotili jsme ji 92 body), rychlost slušná (první snímek pořídíte už za 1,5 s, zpoždění spouště je 0,5 s, pět snímků v sérii pořídíte za 8,3 s). Pro záznam se používají SD karty. Cena je vzhledem k vlastnostem odpovídající. Za konkurenční modely zaplatíte stejně nebo víc, ale mají menší rozměry. **PAVEL TROUSIL**

**ZÁVĚR** ► Odolný kompaktní fotoaparát pro potápění nebo sportování (na vodu, na lyže). Větší rozměry a hmotnost vyvážejí kvalita a robustnost.

**ALTERNATIVA** ► Olympus Mju 6000 TOUGH, Panasonic Lumix DMC-FT1, Olympus Mju 8000 TOUGH, Pentax Optio W80, Olympus Mju 550 WP.

## PC SKŘÍŇ MIDI TOWER

## FRACTAL DESIGN DEFINE R2



## HODNOCENÍ:



INFO

www.bostar.cz

CENA VČ. DPH

**2 450 Kč**

POMĚR CENA/VÝKON

velmi dobrý

## TECHNICKÁ DATA

Formát desky	ATX, Micro ATX, Mini ITX
Pozice 3,5"/5,25"	8*/2*
Rozměry/hmotnost	440 × 207 × 521 mm/12,5 kg
Porty na přední straně	2x USB 2.0, 1x eSATA, audio
Sloty pro karty	7*
Ventilátory	2× 120 mm, 5× volná pozice

**S KVALITNÍ POČÍTAČOVOU SKŘÍŇÍ** za rozumnou cenu se nešetkáváme zase tak často. Skříň Fractal Design Define R2 nás nejprve zaujala decentním designem bez zbytečných kýchavých ozdob a spousty blikajících světýlek. Prvotní dobrý dojem podpořily i použité materiály (SECC steel, ušlechtilá ocel), kvalita zpracování a několik dalších praktických vychytávek. Define R2 je dost velká skříň, díky tomu se však do ní vejdu i velké grafické karty. Obsahuje šuplíky pro uložení osmi pevných disků, ke kterým je snadný přístup. Nadšení jsme byli z gumou krytých otvorů, jimiž lze vést kabely, které jsou pak uloženy mezi spodní stranou desky a pravým bokem počítače a zbytečně nepřekážejí. Vnitřní strany velkých panelů skříně jsou pokryty odhlučňujícím materiálem bitumen a otvory pro ventilátory jsou chráněny proti nasávání prachu až do prostoru skříně. Ve skříni jsou již namontovány dva 120mm ventilátory s udávanou hlučností 15 dB. Přední odklopná dvířka chrání přístup ke dvěma 5,25" pozicím pro optické mechaniky a slouží i k odhlučnění počítače. Nad nimi jsou umístěny dva USB porty, jeden eSATA a zvukové zdířky. Prostor pro zdroj se nachází ve spodní části skříně, zdroj však není součástí dodávky. Společně se skříni jsme měli možnost vyzkoušet modulární zdroj Newton R2, který se dodává s výkonem 650, 800 a 1 000 wattů. 🇨🇪

MICHAL BAREŠ

**ZÁVĚR** ► Decentní skříň s dostatečným prostorem pro velké karty a osm pevných disků. Oceňujeme použití dobrých materiálů, odhlučnění a tiché ventilátory.

**ALTERNATIVA** ► Skříni s podobnými vlastnostmi a cenou není mnoho, snad Gigabyte Cupio 6140 nebo Thermaltake VK60001N2Z Elements.



**MULTIFUNKČNÍ TISKÁRNA**
**HP DESKJET F4580**

**HODNOCENÍ:**

**INFO**
[www.hp.cz](http://www.hp.cz)
**CENA VČ. DPH**
**1 998 Kč**
**POMĚR CENA/VÝKON**

velmi dobrý

**TECHNICKÁ DATA**

Max. rozlišení tisku	4 800 × 1 200 dpi
Hardwarové rozlišení skeneru	1 200 × 2 400 dpi
Max. rychlost tisku ČB/barevné	28/22 stran za minutu
Rozhraní pro připojení k PC	USB 2.0, Wi-Fi 802.11b/g
Tisk 1. str./10 str. textu	18 s / 1:53 min.
Tisk 5 str. grafiky/18 str. PDF	5:37 min./3:05 min.

**BEZDRÁTOVÁ MYŠ**
**LOGITECH WIRELESS MOUSE M305**

**HODNOCENÍ:**

**INFO**
[www.logitech.com](http://www.logitech.com)
**CENA VČ. DPH**
**cca 600 Kč**
**POMĚR CENA/VÝKON**

dobrý

**TECHNICKÁ DATA**

Rozhraní	USB
Bezdrátová technologie	2,4 GHz
Napájení	1× AA
Rozlišení	1 000 dpi
Podporované OS	Windows XP/Vista/7, Mac OS X 10.3.9
Rozměry/hmotnost	94 × 55 × 38 mm/92 g

**MININOTEBOOK**
**SONY VAIO W12S1E**

**HODNOCENÍ:**

**INFO**
[www.sony.cz](http://www.sony.cz)
**CENA VČ. DPH**
**12 690 Kč**
**POMĚR CENA/VÝKON**

dobrý

**TECHNICKÁ DATA**

Procesor/paměť	Intel Atom N280/1,66 GHz/1 GB
Displej/grafika	10,1"/1 366 × 768/lesklý/LED/Intel GMA 950
Porty/vybavení	2× USB, D-Sub, audio, LAN, BT, Wi-Fi
Akumulátor/výdrž	5 200 mAh/10,8 V/57 Wh/7:53 hod.
PC Mark 05/3D Mark 03/3D Mark 06	1 330/607/133 bodů
Rozměry/hmotnost	268 × 179 × 25 až 52 mm/1 287 g

**HP DESKJET F4580** je levná inkoustová multifunkční tiskárna formátu A4, která je kromě portu USB vybavena i bezdrátovým Wi-Fi adaptérem. Ovladače tiskárny a skeneru jsou určeny pro operační systémy Windows 7, Vista, XP a Mac OS X a komunikují s uživatelem česky. Tisk probíhá ze dvou inkoustových náplní. Při použití maloobjemových náplní vychází ČB tisk strany A4 na 2 Kč a barevné strany na 4,27 Kč. Při zakoupení větších náplní budete ČB tisknout cca za 1,25 Kč a barevné za 3,18 Kč. Při kopírování použijete tlačítka v levém horním okraji přístroje. Zde kromě počtu kopií a barevného nebo černobílého kopírování můžete zadat i to, zda hodláte kopie pořizovat na fotografický papír, nebo na běžný papír. Kvalita textových dokumentů je v normální kvalitě velmi dobrá, pouze pod lupou jsme zjistili, že vyhlazenost znaků není špičková. Jako velmi dobré jsme hodnotili i výtisky s obchodní grafikou. Pouze na jednotlivých plochách je při pozorném pohledu patrné rastrování. To platí i o vytištěných fotografiích, u kterých jsme si navíc oproti originálu všimli mírného zesvětlení. Kopie již tak kvalitní nejsou. I pouhým okem je vidět, že znaky nejsou přesně vykresleny a drobné fonty písma jsou hůře čitelné. Na černobílých i barevných kopiích snímků je dobře vidět rastr. **MARTIN SEMRÁD**

**ZÁVĚR** ▶ Levná inkoustová multifunkce s integrovaným WiFi adaptérem a poněkud vysokými náklady na tisk, který je však kvalitní.

**ALTERNATIVA** ▶ Dalšími levnými multifunkčními tiskárnami s Wi-Fi adaptérem jsou např. HP PhotoSmart C4780 či Lexmark X4650.

**LOGITECH WIRELESS MOUSE M305** je malá a lehká bezdrátová myš pro notebooky – možná až moc lehká. Jde o myš klasických symetrických tvarů se dvěma tlačítky a rolovacím kolečkem, které lze natáčet do stran. Její povrch je z příjemného pogumovaného plastu. Přijímač je typu nano, takže je velmi malý (nemusíte ho tedy z notebooku vyndávat, ani když notebook ukládáte do brašny), nejde však o nový, univerzální typ Unifying receiver – nepřipojíte k němu další bezdrátové zařízení Logitech, ale pouze tuto myš. Myš napájí jedna baterie typu AA. Dostanete se k ní po zmáčknutí zámečku na spodní straně. Po krytém na baterii je i místo pro vložení nano přijímače, aby se neztratil, pokud ho odpojíte z notebooku. Baterie by měla vydržet i několik měsíců provozu. Myš je úsporná a vypíná se při nečinnosti sama, nebo ji můžete vypnout pomocí přepínače na spodní straně (to se hodí při přenášení).

Prodává se v černošedém nebo stříbrném provedení. Cena je přijatelná. Laserový model Logitech V550 je díky větší hmotnosti a lepšímu kolečku praktičtější, ale také o dost dražší. Model M305 sice nemá laserový snímač, ale na většině povrchů (kromě skla a jiných lesklých materiálů) pracuje spolehlivě. **PAVEL TROUSIL**

**ZÁVĚR** ▶ Solidní myška pro použití s notebookem. Nepatří sice mezi nejlepší notebookové myši, zato je cenově dostupná.

**ALTERNATIVA** ▶ Microsoft Wireless Mobile Mouse 3000, Logitech V550 Nano Cordless Laser Mouse, Genius Traveler 900, Labtec Wireless Optical Mini.

**MININOTEBOOKY** jsou v současné době velmi populární – jsou dostupné za lákavé ceny, pro práci s internetovými a kancelářskými aplikacemi disponují dostatkem výkonu a nabízejí dlouhou výdrž při napájení z akumulátoru. Někteří uživatelům však nemusí vyhovovat malé rozlišení displeje a nepřiliš bohatá vybava. Pro takové zájemce o malý přenosný počítač je určen Sony Vaio W12S1E, který pracuje pod operačním systémem Windows 7 Starter. Na rozdíl od svých konkurentů se totiž na jeho 10,1" displeji, který je podsvícen LED diodami, vykresluje obraz v rozlišení 1 366 × 768 bodů a ve standardní výbavě získáte 250GB pevný disk (většina ostatních mininotebooků používá disk o kapacitě 160 GB). Výkon přístroji dodává 1,66GHz procesor Intel Atom N280, ve výbavě dále figuruje 1 GB paměti, Wi-Fi 802.11n, Bluetooth, dva porty USB, výstup D-Sub, webová kamera a dvě čtečky paměťových karet (pro karty SD a Memory Stick). Výkon tohoto počítače je oproti modelům s OS Windows XP o trochu nižší, to ale při prohlížení internetu nebo při práci s texty či tabulkami nepoznáte. Kvůli menším klávesám se na klávesnici nepíše tak pohodlně jako u některých konkurentů. Naopak jsme ocenili výdrž – naměřili jsme výborný výsledek 7:53 hod. **MARTIN SEMRÁD**

**ZÁVĚR** ▶ Mininotebook zaujme vyšším rozlišením 10,1" displeje a 250GB diskem. Velmi se nám líbila výdrž.

**ALTERNATIVA** ▶ Acer Aspire One A0531h, Asus Eee PC, Compaq Mini 110, Lenovo IdeaPad S10-2 či Toshiba NB200.


PLACENÁ INZERCE

GPS NAVIGACE	MINIATURNÍ REPRODUKTORY	MOBILNÍ TELEFON
<b>GARMIN NŮVI 1350T</b> 	<b>X-MINI MAX II</b> 	<b>LG GW300</b> 
<b>HODNOCENÍ:</b> <span style="color:red">■</span> <span style="color:red">■</span> <span style="color:red">■</span> <span style="color:red">■</span> <span style="color:red">■</span> ZAPŮJČIL <span style="float:right">www.sunnysoft.cz</span> CENA VČ. DPH <b>5 075 Kč</b> POMĚR CENA/VÝKON <span style="float:right">dobrý</span>	<b>HODNOCENÍ:</b> <span style="color:red">■</span> <span style="color:red">■</span> <span style="color:red">■</span> <span style="color:red">■</span> <span style="color:red">■</span> ZAPŮJČIL <span style="float:right">www.x-mini.cz</span> CENA VČ. DPH <b>1 060 Kč</b> POMĚR CENA/VÝKON <span style="float:right">dostatečný</span>	<b>HODNOCENÍ:</b> <span style="color:red">■</span> <span style="color:red">■</span> <span style="color:red">■</span> <span style="color:red">■</span> <span style="color:red">■</span> ZAPŮJČIL <span style="float:right">www.lge.cz</span> CENA VČ. DPH <b>6 000 Kč</b> POMĚR CENA/VÝKON <span style="float:right">dobrý</span>
<b>TECHNICKÁ DATA</b> Displej 4,3" dotykový, 480 × 272 bodů Funkce GPS navigace, TMC, City Navigator, kalkulačka, Eco Route Dodávané mapy podrobná Evropa Výdrž na baterie až 4 hodiny Rozměry a hmotnost 122 × 75 × 16 mm, 162 g	<b>TECHNICKÁ DATA</b> Výstupní výkon 2 × 2,5 W Frekvenční rozsah 200 Hz–18 kHz Odstup signálu od šumu 80 dB Výdrž na baterie až 12 hodin Rozměry a hmotnost 65,8 × 53,4 mm, 178 g	<b>TECHNICKÁ DATA</b> Displej 2,4", 320 × 240 bodů Technologie GSM, GPRS, EDGE, Bluetooth, 2Mpx fotoaparát, MP3 přehrávač, rádio, Wi-Fi, 3,5mm jack, microSD Paměť 15 MB interní + microSD Rozměry a hmotnost 116 × 61 × 13 mm, 95 g

**GARMIN 1350T** se soustřeďuje jen na navigaci. Nehleďte u něj proto funkce, jako je Bluetooth handsfree nebo multimediální přehrávač – nic z toho toto zařízení neobsahuje. Slouží jen pro navigování. V této oblasti je výbava naprosto v pořádku, nechybí ani RDS-TMC přijímač pro získávání informací o dopravě. Poté, co jsme u Navigonu viděli integrovaný přijímač, se nám kablík pro příjem TMC přestal líbit a jen doufáme, že všechna navigační zařízení budou brzy vybavena integrovaným přijímačem.

Funkce navigace odpovídají ceně. Nenačtete zde zobrazování 3D objektů ani úžasné graficky zpracované mapy, jedná se zkrátka o průměr, který ničím nezaujme, ale ani neurazí. S algoritmem vypočítávání cesty i se samotným procesem navigace jsme byli spokojeni. V některých městech fungovalo i řazení do pruhů.

Nepříjemným překvapením bylo zjištění, že výrobce neposkytuje aktualizaci map na dva roky zdarma. My doporučujeme sáhnout raději po modelech Lifetime, které mají doživotní aktualizaci map. Nákup jednotlivých aktualizací totiž není levnou záležitostí a nakonec nemusíte nic ušetřit.

Specialitou tohoto navigačního zařízení je režim Eco, při kterém navigace hledá cestu šetrnou k životnímu prostředí – tedy s nízkou spotřebou, méně rozjezdy na křižovatkách apod. 

VRATISLAV KLEGA

**ZÁVĚR** ▶ Průměrné navigační zařízení, které ničím nenadchne, ale ani neurazí. Do cíle vás rozhodně dovede. Chybí mu speciální funkce, které nabízí dražší přístroje.


**ALTERNATIVA** ▶ Stejně drahý je například Navigon 4310 Max, který nabídne o trochu lepší funkční výbavu.

**PRINCIP MINIATURNÍCH REPRODUKTORŮ** je stejný jako u první generace: uvnitř reproduktorů je pružina, která napne dutou vnitřní část – ta pak může fungovat podobně jako subwoofer. Je jasné, že ohlušující dunivé basy malé reproduktory nevydají, rozdíl mezi zavřeným a otevřeným stavem je však jasně slyšitelný.

Stereoreproduktory se připojují standardním, 3,5mm jack konektorem. Připojíte jej k libovolnému MP3 přehrávači nebo mobilnímu telefonu s tímto výstupem. Kromě toho má každý z reproduktorů další jack výstup, z něhož je možné zvuk dále šířit.

Nejlepšího zvuku dosáhnete, pokud máte reproduktory položené na stole, přibližně metr od sebe. Díky magnetickým spodním částem je možné je mít „slepené“ u sebe, takže reproduktory pak vypadají jako velké vajíčko.

Velkou výhodou těchto reproduktorů je to, že mají vlastní baterii. Ta se dobíjí dodávaným USB kabelem. Podle výrobce by měla vydržet až 12 hodin, což je dostatečně dlouhá doba.

Od miniaturních reproduktorů nemůžete očekávat stejné výkony jako od stolních reproduktorů stejné cenové kategorie. Jejich předností je především mobilita – reproduktory bez problémů strčíte do kapsy a i bez zdroje napájení můžete „hrát nahlas“. To s jinými reproduktory nejde. 

VRATISLAV KLEGA


**ZÁVĚR** ▶ Miniaturní reproduktory, které se hodí pro připojení k mobilu nebo MP3 přehrávači. Poskytnou lepší kvalitu zvuku, než jakou byste podle velikosti čekali. Jejich cena je však vysoká.

**ALTERNATIVA** ▶ Reproduktory König pro iPod/MP3 jsou menší, mají také baterii a jsou výrazně levnější.

**SPOLEČNOST LG**, známá svými designovými telefony, se pustila i do segmentu levných komunikátorů. Jak se expanze povedla?

Zpracování není špatné. I přes velké rozměry je telefon velmi lehký, což je příjemné. Použité materiály jsou dostatečně kvalitní – vzhledem k ceně přístroje. Klávesnice je z tvrdého plastu: mačkání kláves je tak jednoduché, k dokonalému psaní ale chybí velký kus. Třeba na velmi podobné Nokii E63 se nám psalo daleko pohodlněji, klávesnice „na šířku“ jsou pak o třídu pohodlnější.

Co by měl mít dobrý komunikátor ve výbavě? Rozhodně moderní technologie, které tomuto LG chybí. Nejmodernějším výstřelkem je EDGE; 3G a Wi-Fi chybí úplně. Displej je docela velký, rozlišení je však pouze základních 320 × 240 bodů. I další seznam výbavy je velmi krátký. Fotoaparát má jen 2 Mpx, nemá blesk ani automatické ostření, chybí i GPS, a co je ze všeho nejhorší – mobil nemá operační systém. I když se tedy jedná o komunikátor, instalace nových aplikací je omezena jen na Javu – což zvládne kdejaký mobil s třetinovou cenou.

Ani e-mailový klient nás příliš nepřesvědčil. Poté, co stáhl 300 e-mailů, ohlásil plnou paměť a další synchronizaci odmítl. Takhle by se komunikátor rozhodně chovat neměl. 

VRATISLAV KLEGA

**ZÁVĚR** ▶ Obyčejný mobil s klávesnicí, navíc ne příliš pohodlnou. Pišete-li hodně SMS nebo máte nízké nároky na e-maily, mohl by vám vyhovovat. Jinak je lepší poohlédnout se jinde.

**ALTERNATIVA** ▶ Nejbližší konkurencí bude Nokia E63. Cena je stejná, také nemá rychlá data, ale je lépe softwarově odladěná.

PLACENÁ INZERCE



**GPS NAVIGACE**  
**DYNAVIX NANO**



**HODNOCENÍ:** ■ ■ ■ ■ ■ ■

ZAPŮJČIL www.dynavix.cz  
CENA VČ. DPH **7 500 Kč**  
POMĚR CENA/VÝKON dobrý

**TECHNICKÁ DATA**

Displej	4,3" dotykový, 480 × 272 bodů
Funkce	GPS navigace, multimediální přehrávač, Bluetooth handsfree, FM vysílač
Dodávané mapy	podrobná Evropa (3 roky aktualizace zdarma)
Paměť	128 MB RAM / 8 GB micro SD karta
Rozměry a hmotnost	117 × 77,4 × 11,5 mm, 130 g

**WINDOWS PHONE**  
**HTC TOUCH2**



**HODNOCENÍ:** ■ ■ ■ ■ ■ ■

ZAPŮJČIL www.htc.cz  
CENA VČ. DPH **8 000 Kč**  
POMĚR CENA/VÝKON výborný

**TECHNICKÁ DATA**

Displej	2,8", 240 × 320 bodů
Technologie	GSM, GPRS, EDGE, HSDPA, GPS, Bluetooth, 3Mpx fotoaparát, MP3 přehrávač, FM rádio, Wi-Fi, 528 MHz CPU, 3,5mm jack konektor, Windows Mobile 6.5
Paměť	512 MB interní + microSD
Rozměry a hmotnost	104 × 55 × 13 mm, 110 g

**GPS NAVIGACE**  
**NAVIGON 8410**



**HODNOCENÍ:** ■ ■ ■ ■ ■ ■

ZAPŮJČIL www.sunnysoft.cz  
CENA VČ. DPH **8 775 Kč**  
POMĚR CENA/VÝKON dobrý

**TECHNICKÁ DATA**

Displej	5" dotykový, krytý minerálním sklem
Funkce	GPS navigace, multimediální přehrávač, Bluetooth handsfree, hlasové ovládání, TMC, chytré parkování, realistický náhled, 3D modely, mapy
Dodávané mapy	podrobná Evropa (2 roky aktualizace zdarma)
Rozměry a hmotnost	138 × 83,5 × 18,7 mm, 225 g

**PŘÁTELSKÉ A ZÁBAVNÉ** navigační zařízení, tak lze označit Dynamix Nano. Tento elegantní tenký přístroj zapůsobí i výčetem funkcí a příslušenství: kompletní mapy Evropy, multimediální přehrávač, FM vysílač, Bluetooth handsfree, TMC modul, aktivní držák, kožený obal. V balení nechybí ani napájecí AC adaptér 100–240 V. To vše opodstatňuje trochu vyšší cenu celého zařízení.

Samotná navigace pracuje na systému Dynamix 8. Start systému chvíli trvá, občas se nám také stalo, že se navigace nemohla chvíli najít. Výpočty tras jsou ale rychlé. Před prvním použitím se vyplatí zkontrolovat „Silnice v trasách“, kde si zvolíte, jaké silnice chcete zahrnout do rychlé a jaké do krátké trasy. Vyhnete se tím rozčarování při samotné jízdě podle vypočtené cesty.

Hlavní atrakcí jsou hlasové pokyny herce Pavla Lišky, to bude také asi hlavní důvod ke koupi. Kdo chce od navigace „něco jiného“ než nudný hlas, ten si rozhodně přijde na své. Zásoba frází je bohatá, a pokud se chcete zasmát, zkuste záměrně zvolit u známého cíle chybnou trasu. Ne každému může tato osobitá hlasová instrukce po určité době stále vyhovovat, a tak můžete jako alternativu zvolit ženský hlas.

Z funkcí potěší dobře fungující handsfree a FM vysílač. Bezchybný je držák a jeho uchycení na sklo. Naopak přehrávač měl problémy se čtením delších názvů skladeb nebo alb a nepotěšila krátká výdrž na baterie. ■ JOSEF MIKA

**ZÁVĚR** ▶ Dobrá volba pro ty, kteří chtějí trochu netradiční hlasovou navigaci. Navigační funkce jsou mírně nadprůměrné, doplňkové vybavení je téměř kompletní. Přístroj nezklame.

**ALTERNATIVA** ▶ TomTom série XL má pracovitý systém s navigačními funkcemi nové generace a při srovnatelném vybavení o něco vyšší cenu.

**PRVNÍM PDA** s novým systémem Windows Mobile 6.5 je právě HTC Touch2. O tom, že se nový systém Microsoftu moc nepovedl, informujeme v novinkách na straně 19. Jaké je však samotné PDA zařízení?

Rozměry tohoto PDA jsou opravdu kapesní. PDA není o nic větší než běžný mobilní telefon, i hmotnost je přijatelná. Zpracování telefonu je tradičně kvalitní, použité plasty nejsou špičkové, ale rozhodně neurazí.

Hardwareová výbava PDA je naprosto v pořádku. I přes nízkou cenu nechybí nic důležitého, procesor má dokonce 528 MHz, což je nadprůměrná hodnota. I díky němu jsou Windows Mobile velmi rychlá.

Displej má jen základní rozlišení 240 × 320 bodů, surfování po internetu proto není příliš pohodlné. Lépe se bude hodit pro práci s e-maily, která je ve Windows Mobile stále na nejlepší možné úrovni. Datová výbava je také v pořádku, nechybí ani 3G, ani Wi-Fi. PDA je vybaveno GPS, a dokonce je v softwarové výbavě jednoduchá navigace. Spíše než pro trvalou navigaci poslouží jako nouzová záloha, pokud se ztratíte. Chválu si zaslouží i 3,5mm jack konektor pro připojení sluchátek.

Ovládání je díky TouchFLO od HTC velmi jednoduché, i přes omezení Windows Mobile můžete Touch2 ovládat pouze prstem. ■

VRATISLAV KLEGA

**ZÁVĚR** ▶ Povedené PDA, které má vzhledem k ceně výbornou výbavu. Jeho největším nedostatkem je systém Windows Mobile 6.5, který nedrží krok s operačním systémem od Googlu – Androidem.

**ALTERNATIVA** ▶ Chcete-li špičkové PDA zařízení, raději si připlaťte 2 000 Kč a budete mít HTC Hero, nejlepší PDA současnosti.

**MODEL 8410** patří k tomu nejlepšímu, co má výrobce v nabídce. Je vybaven parádním displejem, elegantním držákem a kompletní funkční výbavou. Zpracování navigačního zařízení patří k naprosté špičce. Přístroj je velmi elegantní a tenký, vypadá přímo luxusně, hlavně díky rámečku z kartáčovaného nerez.

Funkční výbava obsahuje vše, na co si vzpomenete. Nechybí hlasové ovládání, které bohužel nefunguje v češtině, ani realistické náhledy krajiny, které uplatníte jen na západ od našich hranic. I u nás je ale zobrazení krajiny naprosto špičkové, nechybí náhledové cedule, které se shodují s těmi na dálnicích. I grafika patří k tomu nejlepšímu, co jsme kdy viděli. Krajina vypadá velmi opravdově. Chválíme integrovaný TMC přijímač. Konečně žádné drátky trčící z navigace. Za 1 635 Kč lze k navigaci dokoupit DVB-T modul pro příjem digitálního vysílání.

S vypočtenými trasami jsme byli spokojeni – navigace standardně nabídne tři cesty a vy si vyberete jednu z nich. Zadávání příkazů je včasné, přesné a bez chyb. Navigace za celou dobu nezamrzla, fungovala bez chybičky. Méně se nám líbila ergonomie menu. Ovládání je složité a často postrádá logiku. Další vadou na kráse je zahřívání během nabíjení. Po několika hodinách na předním skle je navigace opravdu velmi horká. ■ VRATISLAV KLEGA

**ZÁVĚR** ▶ Luxusně vybavené zařízení, za které je třeba si připlatit. Nabízí řadu unikátních funkcí a špičkové zobrazení krajiny během navigace. Ovládání by však mohlo být mnohem jednodušší.

**ALTERNATIVA** ▶ Mio Spirit V735u má ještě větší displej, obsahuje DVB-T tuner, funkcemi však za Navigonem zaostává.

## MOBILNÍ TELEFON

## PALM PRE



## HODNOCENÍ:



ZAPŮJČIL

www.palm.com

ORIENTAČNÍ CENA VČ. DPH

11 900 Kč

POMĚR CENA/VÝKON

dostatečný

## TECHNICKÁ DATA

Displej	3,1", 480 × 320 bodů, kapacitní
Technologie	GSM, GPRS, EDGE, HSDPA, GPS, Bluetooth, 3Mpx fotoaparát, MP3, Wi-Fi, 600MHz CPU, 3,5mm jack konektor, QWERTY klávesnice, Palm webOS
Paměť	8 GB
Rozměry a hmotnost	101 × 60 × 17 mm, 136 g

## BLUETOOTH SLUCHÁTKA

## SENNHEISER PXC 310 BT



## HODNOCENÍ:



ZAPŮJČIL

www.sennheiser.cz

ORIENTAČNÍ CENA VČ. DPH

6 490 Kč

POMĚR CENA/VÝKON

dostatečný


## TECHNICKÁ DATA

Kmitočtový rozsah	15 Hz-22 000 Hz
Bluetooth	verze 2.1, profil A2DP
Další vstupy	3,5mm jack
Výdrž akumulátoru	až 20 hodin
Hmotnost	113 g

**NOVÝ PALM PRE** spojuje dva světy: pohodlné ovládání pomocí kapacitního dotykového displeje a gest ukazuje orientaci na zábavu, tak jako je tomu u iPhone, plnohodnotná QWERTY klávesnice, která je skrytá a vysouvá se, zase ukazuje orientaci na práci.

Velkou doménou Palmu je internet. Je proto vybaven všemi technologiemi pro připojení k internetu a i jeho operační systém s názvem Palm webOS dává tušit, že model Pre využijete hlavně on-line.

Palm jde podobným směrem jako operační systém od Googlu Android, tedy s jasnou orientací na on-line aplikace. Oproti Googlu má však značnou nevýhodu: aplikací určených pro tuto platformu je žalostně málo. Windows Mobile, Symbian i Android mají takový náskok, že se Palmu nemusí podařit je nikdy dostihnout. Další nevýhodou je, že Pre nepodporuje Javu, čímž si uzavřel vrátka pro tisíce dalších aplikací. Spokojení nejsme ani s chybějící podporou pro paměťové karty a slabou výdrží baterie. Při práci byla vybitá již za 4,5 hodiny.


Hardwarově nemá Pre špatně nakročeno, výbavou však za dnešní velmi moderní konkurenci velmi zaostává. Zda má šanci na úspěch, to ukážou až prodejce. Výhodou Palmu je, že má velké množství fanoušků, kteří mu řadu chyb dokážou odpustit. Bude příznivců Palmu dostatek?  **MARTIN JÁGER**

**ZÁVĚR** ► Pre by měl být záchranou legendární značky. V porovnání s konkurencí však ztrácí až v příliš mnoha ohledech. Příznivci Palmu chyby rádi odpustí, ostatní ať se raději podívají jinde.

**ALTERNATIVA** ► HTC Touch Pro2 sice ztrácí zbytečně velkou konstrukci, jinak ale Pre poráží výbavou, schopnostmi, cenou, dostupností i podporou.

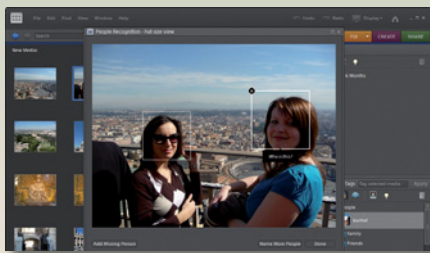
**ZAJÍMAVOSTÍ MODELU 310 BT** je, že sluchátka jsou vybavena bezdrátovou technologií Bluetooth. Pokud máte MP3 přehrávač s touto technologií nebo mobilní telefon s Bluetooth, pomocí profilu A2DP sluchátka připojíte a užíváte si bezdrátové hudby. Sluchátka mají Bluetooth profil 2.1, který poskytuje dostatečnou šířku pásma pro přenos hudby.

Sluchátka jsou vybavena technologií NoiseGard 2.0. O co se jedná? Mikrofon snímá okolní zvuky a dovnitř muší pouští vlny s opačnou polaritou. Okolní zvuk je tak vrušen ještě před vstupem do vašich uší – teoreticky. Ve skutečnosti funkce funguje o dost hůř, než jsme očekávali. Místo eliminace okolních zvuků slyšíte ve sluchátkách další podivný šum, který nepůsobí přirozeně. Pokud posloucháte v místnosti plně bavicích se lidí, slyšíte ze sluchátek podivný nesrozumitelný „šepot“, což vůbec není příjemné.

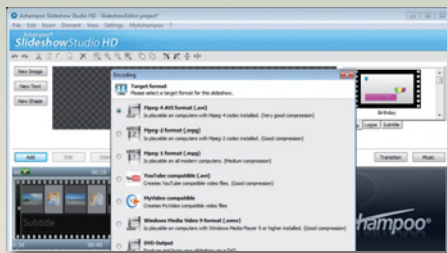
Produkce hudby samotné je naprosto v pořádku, lineární charakteristika nemusí vyhovovat každému, pomocí ekvalizéru v přehrávači si můžete podání upravit. Konstrukčně patří sluchátka k těm lepším. Jsou překvapivě lehká a ani po hodinách nošení nebolí uši ani hlava. Omezili bychom divoce blikající diody, které ukazují stav sluchátek. Přece nemusíte vypadat jako Borg ze Star Treku.  **VRATISLAV KLEGA**

**ZÁVĚR** ► Povedená Bluetooth sluchátka, která určitě nezklamou, na druhou stranu ani ničím nenačnou. Technologie NoiseGard 2.0 byla pro nás zklamáním, odstranění okolního zvuku nefunguje.

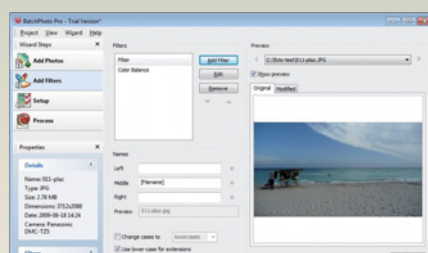
**ALTERNATIVA** ► Pro poslech hudby bezdrátově můžete použít i Bluetooth sluchátka Philips SHB9000, která nabídnou podobnou kvalitu, jsou ale levnější.

**DIGITÁLNÍ FOTOGRAFIE**
**ADOBE PHOTOSHOP ELEMENTS 8**

**HODNOCENÍ:**


INFO	www.adobe.cz
VELIKOST SOUBORU	1,1 GB
OPERAČNÍ SYSTÉM	Win XP/Vista/7
CENA	<b>2 200 Kč</b>
POMĚR CENA/VÝKON	výborný

**FOTOGRAFIE NA DVD**
**ASHAMPOO SLIDESHOW STUDIO**

**HODNOCENÍ:**


INFO	www.ashampoo.com
VELIKOST SOUBORU	20,5 MB
OPERAČNÍ SYSTÉM	Win XP/Vista/7
CENA	<b>550 Kč</b>
POMĚR CENA/VÝKON	výborný

**HROMADNÉ ZPRACOVÁNÍ FOTOGAFIÍ**
**BATCHPHOTO HOME 2.6**

**HODNOCENÍ:**


INFO	www.batchphoto.com
VELIKOST SOUBORU	5,9 MB
OPERAČNÍ SYSTÉM	Win 2k/XP/Vista/7
CENA	<b>550 Kč</b>
POMĚR CENA/VÝKON	velmi dobrý

**ADOBE PHOTOSHOP ELEMENTS** podle názvu evokuje „odlehčenou“ verzi profesionálního Photoshopu, skutečnost je však trochu jiná. Jedná se o skvěle vybavený program pro kompletní správu digitálních fotografií – od jejich stažení z fotoaparátu přes úpravu a zařazení do katalogu až po různé formy prezentace. Špičkové nástroje na úpravu fotografií jsou v Elements upraveny na míru běžným uživatelům, kteří s „dospělým“ Photoshopem nepracují. Hlavní novinkou Photoshop Elements 8 je analýza snímků a rozpoznávání lidských obličejů. Dlužno říci, že tuto funkci nabízí Google Picasa zdarma. Zajímavé je automatické hodnocení technické kvality snímků z hlediska expozice i kompozice. Tradičně perfektní jsou nástroje na úpravu snímků, které mají s „velkým“ Photoshopem společnou funkci „seam carving“ pro změnu velikosti fotografií bez deformace důležitých objektů. Novinkou je funkce pro skládání snímků s různou expozicí do ideálního záběru a také zobrazení řady úprav pro snadnější výběr nastavení výsledné fotografie. Při pořízení programu získáte i 2 GB prostoru na serverech Adobe pro ukládání a sdílení svých snímků, můžete si však připlatit a získat tak až 20GB úložiště. Photoshop Elements 8 je připraven na společnou úpravu fotografií i videa a jejich vypálení na DVD. Musíte si ale připlatit za Premiere Elements 8. Zkušební verze programu funguje 30 dní, placená verze je k dispozici i v češtině.

RADEK KUBEŠ

**ZÁVĚR** ► Bezesporu perfektní nástroj na úpravu fotografií i pro méně zkušené fotografy, nepracuje ale příliš svižně a překvapí i skoro 2GB instalace.

**ALTERNATIVA** ► České Zoner Photo Studio 12 sice nerozpozná lidské tváře, zabere ovšem necelou desetinu místa na disku a pracuje svižněji.

**VEDLE PROHLÍZENÍ VYTIŠTĚNÝCH** fotografií v klasických albech se nabízí i zajímavější způsoby, jak se s pořízenými snímky pochlubit přátelům a známým. Připravit poutavou prezentaci fotografií s přechodovými efekty, titulky a hudbou pro přehrávání na televizi je s programy jako Ashampoo Slideshow Studio velmi snadné. Přídomek HD naznačuje, že hotový výstup může být v podstatně vyšší obrazové kvalitě než DVD.

Prostředí programu Slideshow Studia a způsob tvorby prezentace fotografií připomíná aplikace pro stříhání videa. Máme zde k dispozici filmový pás pro vložení snímků, bohatou nabídku přechodových efektů a nechybí ani funkce pro vytvoření popisků a titulků nebo výběr hudebního doprovodu k prezentaci. Přímou v programu lze snímky otáčet a převracet a samozřejmě také nastavovat, jak dlouho budou při prezentaci zobrazeny. Pro usnadnění práce je k dispozici i několik grafických témat. Připravenou prezentaci si můžete před exportem přezkoumat v integrovaném přehrávači a doladit k dokonalosti. Nabídka formátů pro export je více než dostatečná, vedle klasického DVD obsahuje například i video ve formátu pro YouTube (včetně HD), varianty formátu MPEG (XviD) a také WMV ve vysokém rozlišení. Slideshow Studio nabízí výstupy až do rozlišení Full HD (1080p).

Standardní 10denní zkušební dobu si můžete jednoduše registrací prodloužit až na 40 dní.

RADEK KUBEŠ

**ZÁVĚR** ► Slideshow Studio sice nepřekvapí množstvím funkcí, které nabízí, ale snadno se ovládá, generuje Full HD výstupy a jeho cena je více než příznivá.

**ALTERNATIVA** ► CyberLink MediaShow, Magix Digital Photo Maker, Zoner Photo Studio, Adobe Photoshop Elements nebo DVD slideshow GUI.

**PROGRAM BATCHPHOTO** vám pomůže s hromadným zpracováním celých sérií digitálních fotografií prostřednictvím několika kliknutí myši. Ve třech postupných krocích si nejdříve vyberete fotografie ke zpracování, dále nastavíte funkce pro úpravy snímků a nakonec i výstupní formát a složku k uložení hotových fotografií.

V rámci hromadných úprav lze digitální fotografie otáčet, ořezávat, automaticky optimalizovat jejich jas a kontrast, přidávat k nim komentáře nebo z nich vytvářet náhledy. Samozřejmě je možné nastavit více úprav během jednoho cyklu zpracování snímků a určit pořadí jejich zpracování. Výsledek úprav můžete před provedením přezkoumat v náhledu. V BatchPhoto nechybí ani funkce pro automatické popisování souborů s fotografiemi, která umí do názvu automaticky přidávat jak text, tak i očíslování, datum a čas. Zpracované fotografie lze uložit ve všech běžných formátech, včetně vícestránkového formátu TIFF a PDF dokumentů. Nastavení úprav je možné ukládat ve formě profilů pro opakované používání na dalších sériích snímků.

Kromě verze Home existuje BatchPhoto i v edici Pro (za dvojnásobnou cenu), která přidává funkce pro vložení textového a obrázkového vodoznaku, úpravu barevných úrovní a saturace barev, práci s RAW daty z digitálních fotoaparátů. BatchPhoto můžete testovat 30 dní, dávkově lze upravovat pouze pět obrázků.

RADEK KUBEŠ

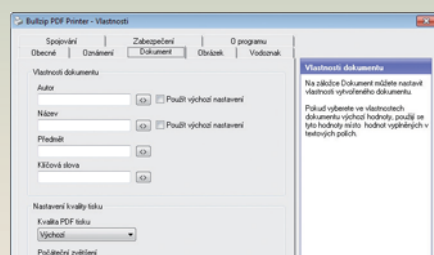
**ZÁVĚR** ► Přehledný a snadno ovladatelný nástroj na dávkové úpravy, popisování a převod formátů fotografií; ve verzi Pro překvapí poměrně vysokou cenou.

**ALTERNATIVA** ► Kromě programů jako např. Zoner Photo Studio lze použít i FastStone Photo Resizer nebo Ashampoo Photo Optimizer Free.



## TVORBA PDF

### BULLZIP PDF PRINTER 7.0.0.928



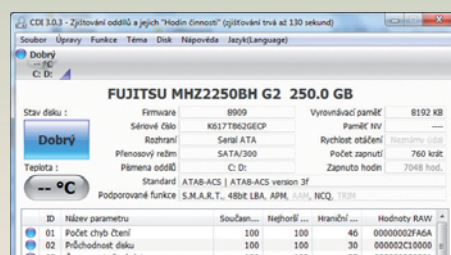
#### HODNOCENÍ:



INFO [www.bullzip.com](http://www.bullzip.com)  
VELIKOST SOUBORU 4,3 MB  
OPERAČNÍ SYSTÉM Win 2k/XP/2003/Vista/7  
CENA **freeware**  
POMĚR CENA/VÝKON velmi dobrý

## SPRÁVA PEVNÝCH DISKŮ

### CRYSTALDISKINFO 3.0.3



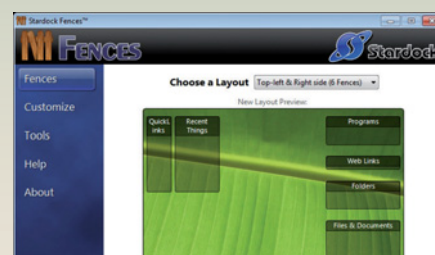
#### HODNOCENÍ:



INFO [www.crystalmark.info](http://www.crystalmark.info)  
VELIKOST SOUBORU 2,3 MB  
OPERAČNÍ SYSTÉM Win 2k/XP/2003/Vista/7  
CENA **open-source**  
POMĚR CENA/VÝKON výborný

## POŘÁDEK NA PLOŠE

### FENCES 1.0



#### HODNOCENÍ:



INFO [www.stardock.com](http://www.stardock.com)  
VELIKOST SOUBORU 8,6 MB  
OPERAČNÍ SYSTÉM Win XP/Vista/7  
CENA **freeware**  
POMĚR CENA/VÝKON výborný

**VYTVORIT PDF Z BĚŽNÝCH TYPŮ** dokumentů dnes již není žádný problém – poradí si s tím jak aplikace z MS Office, tak i z bezplatného OpenOffice.org. Pro export obsahu z dalších programů s podporou tisku (grafické aplikace, Poznámkový blok atd.) se zase používají virtuální tiskárny, které „vytisknou“ soubory ve formátu PDF. Jako virtuální tiskárna funguje i BullZip PDF Printer.

Po instalaci programu BullZip PDF Printer přibude v seznamu tiskáren stejnojmenné zařízení, které nejen že se jako tiskárna chová, ale lze jej také podobně nastavovat. K dispozici je samozřejmě nastavení kvality výsledného dokumentu a použitých obrázků, přizpůsobení výstupu stránky atd. Využity jsou i specifické vlastnosti formátu PDF, jako je popis dokumentů (autor, název, klíčová slova ad.) a jejich zabezpečení. Kromě textového vodoznaku a razítek můžete využít i další bezpečnostní prvky. Nabízí se ochrana PDF souborů před otevřením a/nebo úpravami heslem a nastavení práv pro tisk dokumentů. Užitečnou funkcí nástroje BullZip PDF Printer je i připojení vytvářeného PDF dokumentu k jinému, již existujícímu nebo přetisk jednoho dokumentu jiným. Pomocí přetisku můžete přidávat do dokumentů i obrázkové vodoznaky a razítka.

BullZip PDF Printer lze používat zdarma i ve firmách, a to do maximálního počtu 10 uživatelů. Nad 10 uživatelů je třeba pořídit licenci. RADEK KUBEŠ

**ZÁVĚR** ► Mezi virtuálními tiskárnami patří BullZip PDF Printer k těm lepším, funkcemi a možnostmi nastavení se vyrovná i placeným programům.

**ALTERNATIVA** ► Např. PrimoPDF nebo open-source PDFCreator, z placených programů pdfFactory a novaPDF, profesionální řešení nabízí Adobe.

**OPEN-SOURCE PROGRAM CRYSTALDISKINFO** je nástroj na důkladnou analýzu všech parametrů pevných disků instalovaných v počítači nebo k počítači připojených přes USB či eSATA rozhraní. Analýza vychází především z tzv. S.M.A.R.T. dat (Self-Monitoring, Analysis, and Reporting Technology – automatická monitorovací a reportovací technologie pevných disků). Podporovány jsou jak klasické disky s plotnami, tak i moderní SSD. Nejdůležitějším zjištěným údajem je samozřejmě hodnocení celkové kondice disku. Nástroj CrystalDiskInfo vyhodnotí výsledky S.M.A.R.T. analýzy a informuje uživatele o stavu pevného disku, resp. předpokládané spolehlivosti při dalším uchovávání dat. Pokud bude stav disku ohodnocen jako špatný, neotálejte se zálohováním dat na spolehlivější médium. Ze všech zjištěných údajů umí CrystalDiskInfo generovat grafy pro sledování hodnot v čase.

Z programu CrystalDiskInfo se ovšem dozvíte i další zajímavé informace o pevném disku v počítači. Vedle podrobné identifikace výrobce, modelu, kapacity a rozhraní pevného disku jde např. i o údaje o počtu spuštění a celkové doby provozu disku, aktuální teplotě i rychlosti otáčení. U disků, které podporují příslušné funkce, umí CrystalDiskInfo regulovat výkon s ohledem na výslednou hlučnost a spotřebu. Při sledování filmů vás pak již nemusí rušit zbytečně rychle se otáčející disk a váš notebook může vydržet v provozu podstatně déle než nyní. RADEK KUBEŠ

**ZÁVĚR** ► Nástroj na podrobnou analýzu S.M.A.R.T. dat z pevných disků a diagnostiku jejich kondice s možností regulace jejich hlučnosti a spotřeby.

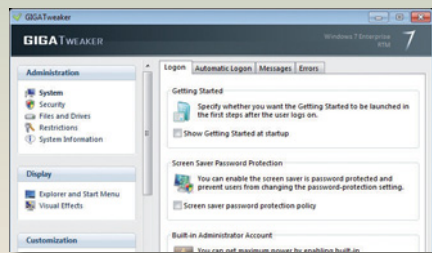
**ALTERNATIVA** ► Z bezplatně použitelných programů například, Active@ Disk Monitor nebo SpeedFan, zaměřený primárně na regulaci teploty.

**MÁTE PROBLÉM UDRŽET SI POŘÁDEK** v ikonách na pracovní ploše nebo často používáte celé skupiny aplikací, dokumentů či složek? Pomůže vám Fences, rozšíření pro pracovní plochu Windows.

Pomocí programu Fences si na pracovní ploše počítače vytvoříte libovolný počet „příhrádek“, kde budou uloženy skupiny ikon. Ikony si můžete rozdělit buďto sami, nebo lze použít funkci Fences pro automatické roztřídění a pak si jen vše doladit podle vlastních představ. Podobně je tomu i s rozmístěním příhrádek na ploše. Fences nabízí několik připravených způsobů rozložení, vše si ale můžete upravit i podle sebe. Nové příhrádky se pak vytvářejí prostým nakreslením myši na ploše. Příhrádky s ikonami mohou být standardně skryty a objeví se, teprve když do kteréhokoliv místa plochy dvakrát kliknete myší. Samozřejmě však lze nastavit i permanentní zobrazení všech ikon a příhrádek. V dalších možnostech nastavení je k dispozici i volba průhlednosti, barvy popisků příhrádek a jasů či saturace jejich zobrazení. S rozložením příhrádek a ikon můžete bez obav experimentovat, jelikož Fences nabízí jak návrat k výchozímu nastavení, tak i možnost průběžně ukládat aktuální nastavení ikon na ploše. Fences si jednoduše poradí i s přepínáním rozlišení displeje. Příhrádky se automaticky rozmístí podle aktuálního rozlišení a program si pamatuje i předchozí nastavení. RADEK KUBEŠ

**ZÁVĚR** ► Užitečný, snadno ovladatelný a nenáročný nástroj na uspořádání pracovní plochy a usnadnění práce s více programy, dokumenty či složkami.

**ALTERNATIVA** ► Freeware RocketDock přesune ikony z pracovní plochy do panelu ve stylu Mac OS X, automaticky otevíraného při přejetí myší.

**LADĚNÍ WINDOWS**
**GIGATWEAKER 3**

**HODNOCENÍ:**


INFO	<a href="http://pasha.studenthost.ru">http://pasha.studenthost.ru</a>
VELIKOST SOUBORU	1,7 MB
OPERAČNÍ SYSTÉM	Win Vista/7
CENA	<b>freeware</b>
POMĚR CENA/VÝKON	výborný

**GIGATWEAKER PATŘÍ** do řady programů pro úpravu nastavení a vyladění operačního systému Windows, v tomto případě verze Vista a také nejnovější verze 7. Pomocí GIGATweakeru se dostanete i k nastavením, jejichž úpravu Windows standardně neumožňuje.

Při prvním spuštění nabízí GIGATweaker vytvoření bodu obnovy systému, což vám vřele doporučujeme udělat. Jiný způsob zálohování systémových nastavení totiž GIGATweaker nenabízí. Určitě by se hodilo jak automatické zálohování nastavení, tak i funkce pro návrat všech předvoleb do výchozího stavu. Funkce pro úpravu nastavení Windows Vista a 7 jsou v GIGATweakeru rozděleny do několika kategorií. Najdete zde například nastavení automatického přihlašování, aktivování administrátorského účtu, předvolby UAC, automatického spouštění CD a DVD, otevírání neznámých typů souborů a funkce kontextové nabídky pravého tlačítka myši. Pomocí GIGATweakeru lze také zvýšit zabezpečení počítače omezením přístupu uživatelů k vybraným nabídkám, funkcím, programům a nastavením. Úpravy vizuálního stylu Windows zahrnují například nastavení ikon na hlavním panelu, zvýraznění naposledy instalovaných programů v menu Start, vypnutí průhlednosti oken aplikací, animací a 3D efektů. S GIGATweakerem lze také řídit výkon počítače – nastavením funkcí pro rychlý start Windows nebo optimalizací operační paměti a stránkovacího souboru. **RADEK KUBEŠ**

**ZÁVĚR** ▶ Přehledný program pro úpravu nastavení Windows Vista a 7 se standardními nástroji; nenabízí však zálohování nastavení ani popisí funkci.

**ALTERNATIVA** ▶ Programy pro úpravu nastavení Windows, jako například TuneUp Utilities, vám pravidelně nabízíme v plných verzích na Chip DVD.

**PŘENOS OBSAHU PC**
**PCMOVER 3**

**HODNOCENÍ:**


INFO	<a href="http://www.laplink.com">www.laplink.com</a>
VELIKOST SOUBORU	24,1 MB
OPERAČNÍ SYSTÉM	Win XP/Vista/7
CENA	<b>od 900 Kč</b>
POMĚR CENA/VÝKON	velmi dobrý

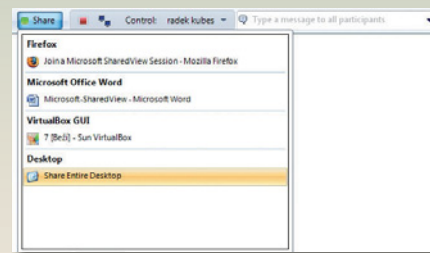
**POŘÍZENÍ NOVÉHO POČÍTAČE** znamená i instalaci operačního systému, používaných aplikací a přenos všech dat. Někdy je sice nejlepší začít s úplně novou instalací, pokud jste ale spokojeni se skladbou aplikací a jejich nastavením, můžete si ušetřit práci. Pomocí aplikace PCmover snadno mezi počítači přenesete instalované programy a uživatelská data.

PCmover je třeba instalovat na oba počítače a zvolit, který z nich je „starý“ a který „nový“. Na výběr je více způsobů přenosu dat, nejjednodušší je zapojit oba počítače do stejné místní sítě. Dále se nabízí propojení pomocí speciálního USB kabelu a samozřejmě také přenos dat na externím disku nebo CD/DVD médiích. Pokud máte na počítači více uživatelských účtů, je možné přenést jen data vybraného uživatele. Dále si zvolíte, které konkrétní programy a jaká data budou na druhý počítač přeneseny.

PCmover je k dispozici ve třech různých verzích. Verze Home přenesou všechny aplikace a vybraná data přihlášeného uživatele. Edici Professional s migrací doménových uživatelů a možností výběru přenášených aplikací ocení správci firemních sítí. Speciální verze s podporou doménových uživatelů a volbou přenášených programů je určena pro netbooky. Za cca 350 Kč si můžete pořídit PCmover Upgrade Assistant, který pomůže s přechodem z Windows XP nebo Vista na verzi 7. Snadno s ním přenesete aplikace i data. **RADEK KUBEŠ**

**ZÁVĚR** ▶ Přenést data a instalované aplikace se s uvedeným nástrojem PCmover velmi snadné, jeho použití při instalaci nového počítače ušetří mnoho času všem uživatelům.

**ALTERNATIVA** ▶ S plnými verzemi programů Paragon nebo O&O můžete mezi počítači přenášet obsah disku, včetně Windows a aplikací.

**SDÍLENÍ PRACOVNÍ PLOCHY**
**MICROSOFT SHAREDVIEW 1.0**

**HODNOCENÍ:**


INFO	<a href="http://www.mirosoft.cz">www.mirosoft.cz</a>
VELIKOST SOUBORU	3,2 MB
OPERAČNÍ SYSTÉM	Win XP/Vista/7
CENA	<b>freeware</b>
POMĚR CENA/VÝKON	výborný

**POKUD OBČAS POMÁHÁTE** se správou počítače kamarádům nebo třeba rodičům, možná už používáte některý z nástrojů na vzdálený přístup k pracovní ploše cizího počítače. Nabídka nástrojů na vzdálené ovládní počítače je bohatá a obsahuje nástroje jak pro běžné uživatele, tak i profesionály, spravující na dálku mnoho počítačů či serverů. Tyto programy nabízí také Microsoft – ať už jde o nástroj Připojení ke vzdálené ploše se standardní nabídky Windows, komplexní systém pro sdílení dat Live Mesh, nebo nově Microsoft SharedView.

Propojení dvou a více počítačů pomocí SharedView je velmi snadné. Není přitom nutné znát IP adresy vzdálených počítačů, vystačíte si s jedním Live ID účtem a heslem k relaci, kterou založí jeden z propojených uživatelů. Celkem může být propojeno až patnáct počítačů. Sdílet je možné jak kompletní pracovní plochu, tak pouze okno vybrané aplikace. Práva pro uživatele lze nastavit buďto jen na sledování plochy, nebo i s možností ovládní vzdáleného počítače. Uživatel hostujícího počítače může ovládní svého počítače kdykoliv přerušit a nechat další účastníky pouze nahlížet na plochu a aplikace. Týmovou spolupráci podporují také funkce textové diskuse a sdílení souborů. Uživatelé mohou navzájem sdílet až 25 souborů o celkové velikosti do 200 MB. Pomocí Windows Live Messengeru si můžete s ostatními uživateli posílat pozvánky k připojení. **RADEK KUBEŠ**

**ZÁVĚR** ▶ Nástroj pro vzdálený přístup k jinému počítači se snadným sestavením spojení a s možností ovládní vzdáleného počítače i sdílení dokumentů.

**ALTERNATIVA** ▶ Kromě uvedených nástrojů Microsoftu například VNC, TeamViewer, nebo internetová aplikace Adobe ConnectNow.