

Dokonalá instalace XP

Vytvořte si vlastní instalační disk s XP, který už bude obsahovat **VŠECHNY APLIKACE A OVLADAČE**. Ovladače budou podporovat nejnovější hardware, aplikace se nainstalují jedním kliknutím.

VRATISLAV KLEGA

Instalovat operační systém není žádná zábava. Samotná instalace je sice s rezervou do hodiny hotova, poté však přijde studená sprcha – instalace aktualizací, to je práce na týden, a všech aplikací, které používáte, to zabere další hodiny. Nemusí tomu tak ale být. Pomocí našeho návodu si připravíte instalační DVD, které obsahuje aktualizovaný systém, nejnovější ovladače a základní softwarovou výbavu.

Poslední etapa: XP 2009 edition

Prodeje Windows 7 klepou na dveře. Vista odchází s titulkem nejproblémovějšího systému od Microsoftu a XP se dostávají do poslední etapy života. Vůbec to však neznamená, že by XP měla vyklidit pole. V současnosti je to tak vydařený systém, že ještě několik let bude dominovat počítačům celého světa. Jenže od doby, kdy jste si koupili licenci Windows XP, uběhla již pěkná řádka let a mnoho se změnilo. Rozšířila se bezdrátová síť Wi-Fi, zapomělo se na staré Parallel ATA disky, problematika bezpečnosti se posunula úplně někam jinam, než kde byla v době vzniku XP. Microsoft na všechny události reagoval, i když trochu opožděně. Jenže co se starým instalačním CD, které jste koupili před několika lety? Dnes už je příliš zastaralé. Proto vám ukážeme, jak vytvořit instalační XP pro rok 2009.

Ovladače: Plná kompatibilita

XP si dobře rozumí s hardwarem, pouze však s tím starším, který byl vyroben na počátku století. S novějšími zařízeními, jako jsou grafické karty, moderní procesory, všestranné čipsety, zvukové a síťové karty, si často nero-

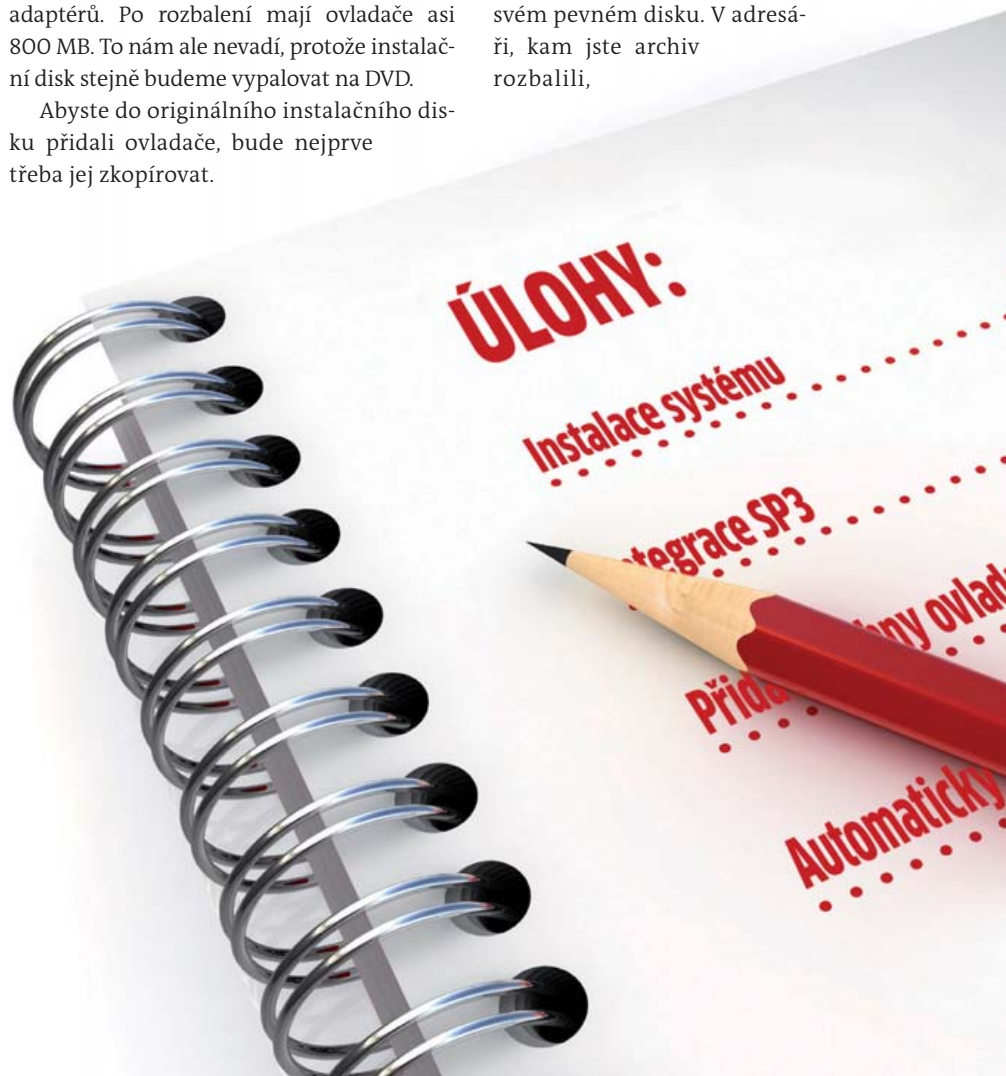
zumí a po instalaci XP je správce zařízení plný žlutých otazníků. Výsledek: Počítač nepřehraje žádný zvuk, nepřipojí se k síti, obraz poběží jen v základním rozlišení.

Tento stav je zcela nevyhovující. Proto jsme na Chip DVD přichystali Driver Pack, který obsahuje kompletní ovladače nových procesorů, grafických karet, čipsetů, síťových a Wi-Fi karet, pevných disků a zvukových adaptérů. Po rozbalení mají ovladače asi 800 MB. To nám ale nevadí, protože instalační disk stejně budeme vypalovat na DVD.

Abyste do originálního instalačního disku přidali ovladače, bude nejprve třeba jej zkopírovat.

Na pevném disku si proto vytvořte adresář s názvem XP-Setup-DVD. Do něj zkopírujte obsah celého instalačního CD s XP. Pokud máte instalační CD ve formě ISO obrazu, stačí jej do složky rozpakovat. S rozbalením si poradí WinRAR nebo třeba 7-Zip.

Poté spusíte z Chip DVD soubor driver-pack.exe. Jedná se o samorozbalovací archiv. Rozbalte jej na libovolné místo na svém pevném disku. V adresáři, kam jste archiv rozbalili,

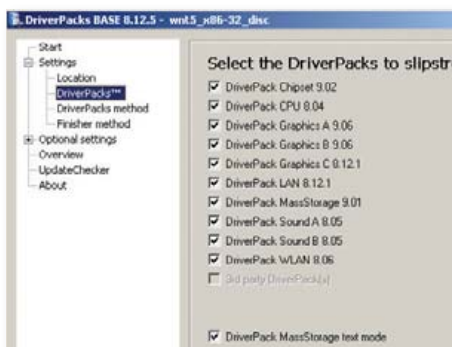


spusťte soubor »DPs_BASE.exe«. Program se spustí. V levém menu rozevřete položku »Settings | Location«. Zde klikněte na »Browse« a vyberte složku s instalací XP, tedy »XP-Setup-DVD«. Pokračujte kliknutím na »DriverPacks«. V tomto okně klikněte na »Select all«. Tím přidáte všechny ovladače. Dále klikněte na »DriverPacks method« a vyberte »method 1«. Tato volba je bezpečnější a bude fungovat vždy. Jednoduše přidá ovladače jako zabalené CAB soubory. Nakonec klikněte na tlačítko »Slipstream!«. Tím se spustí proces přidávání ovladačů do instalačního adresáře. Jelikož je ovladačů opravdu velké množství, bude vytváření chvíli trvat. Na našem testovacím počítači trvalo vytvoření 30 minut.

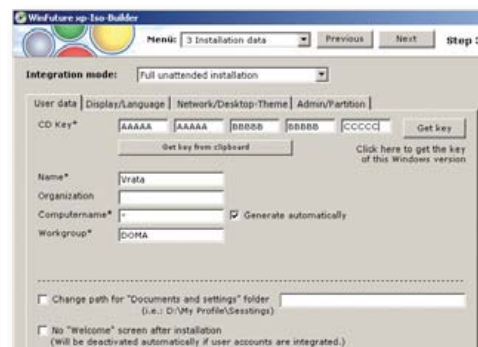
Příprava DVD: Systém na přání

Nyní z Chip DVD nainstalujte aplikaci XP-ISO-Builder. Jak název programu napovídá, aplikace slouží k dohotovení finálního souboru s instalací XP. Umí toho však mnohem víc.

Po spuštění aplikace klikněte na tlačítko »START :: Choose Folder / Drive...«. Program zobrazí dotaz na integraci, klikněte na tlačítko »Ne«. Aplikace prozkoumá, o jakou distribuci XP se jedná, a zobrazí podrobnosti. Pokračujte kliknutím na »Integrate Service Pack«. Program se zeptá, který service pack má do instalace integrovat. Vyberte Service Pack 3, který najdete na Chip DVD v adresáři testy_praxe\xp\sp3. Spustí se proces integrace, který bude trvat několik minut.



Balík ovladačů: S tímto výběrem ovladačů rozpozná XP každý hardware.



Přichystáno dopředu: V aplikaci XP-Iso-Builder si připravíte instalaci XP na míru.

Sériové číslo: Předvyplnit

V horní části programu nyní klikněte na »1 Windows Source Disc« a vyberte »3 Installation data«. V části »Integration mode« vyberte »Full unattended installation«. V záložce »User data« nyní můžete začít s individualizací instalace. Do řádku »CD Key« zadejte své sériové číslo pro XP. Ušetříte si tak jeho zadávání během instalace a především jeho hledání.

TIP: Pokud kliknete na tlačítko »Get key«, bude použito sériové číslo XP, ve kterých právě teď pracujete. Tím si ušetříte jeho hledání.

Dále vyplňte řádky »Name« a »Workgroup«, které jsou povinné. Do prvního řádku zadejte své jméno, do druhého pracovní skupinu, tedy například „Doma“. U názvu počítače můžete zatrhnout položku »Generate automatically«.

Přejděte do záložky »Display/Language«. Zde můžete nastavit rozlišení, které bude zvoleno po instalaci XP. Ušetříte si tak

problíkávaní obrazovky a nastavování různých rozlišení, která XP považují po instalaci za optimální.

Nastavení systému: Vyšší výkon

V horní části menu nyní zvolte »5 System settings«. Zde se nastavují podrobné vlastnosti systému. Jaké nastavení zvolíte, to je na vás. Co doporučujeme? V záložce »General« v části »Handling« doporučujeme zatrhnout »Classic control panel«, »Deactivate desktop clean-up wizard« a »Show sound volume icon in systray«. První volba zajistí běžné zobrazení Ovládacího panelu, druhá deaktivuje otravného průvodce vyčištěním plochy a třetí přidá ovládání hlasitosti do systémové lišty. V části »Performance« doporučujeme zatrhnout »Activate boot optimization« a »Activate optimized memory management«. Přejděte do záložky »Services«. Zde zatrhněte »Set autostart

Aplikace se nainstalují automaticky

NAJDETE NA CHIP DVD

XP-Setup-DVD

Chip update pack ► automatická aktualizace XP

Driver Pack ► výběr ovladačů

XP SP3 ► Service Pack 3 pro XP

Aplikace ► výběr aplikací pro XP

XP Iso Builder ► příprava vlastního instalačního disku XP

► **NA DVD:** Programy k tomuto článku najdete na DVD pod indexem **XP**

INFO

Otravné aktualizace

Není zřejmě nic otravnějšího než instalace aktualizací poté, co jste nainstalovali nový operační systém. Jenže bez aktualizací to nejde. Jak problém vyřešit?

S příchodem SP3 pro XP se všechno zjednodušilo. Když systém nainstalujete s touto záplatou, počet aktualizací, které se budou instalovat, klesne cca na 70. I tak jejich instalace trvá zbytečně dlouho. Chcete-li čas a práci minimalizovat, použijte Chip update pack z Chip DVD. Ten všechny aktualizace nainstaluje automaticky. Pro aktualizaci stačí z Chip DVD spustit sou-

bor »start.bat«. Ten zazáplatuje XP s nainstalovaným SP3. Součástí aktualizace je také Internet Explorer 8 a Windows Media Player 11. Na počátku se skript zeptá, zda máte tyto dvě aplikace nainstalované. Pokud je máte, znovu je instalovat nemusíte. Pokud ne, je třeba je nainstalovat. Nejsou totiž součástí SP3.

Poté proběhne automatická aktualizace systému. Ta bude trvat přibližně 20 minut, záleží na rychlosti vašeho počítače. Pak ještě počítač restartujte, aby všechny záplaty nabyly účinnosti.

types for services« a můžete tu také nastavovat, které služby se mají spouštět po startu systému.

TIP: Pokud na současných XP máte spouštění služeb optimalizované, klikněte na »Current settings (this system)«. Program přebere nastavení z vašeho současného počítače.

Aplikace: Přidání na přání


Do složky »XP-Setup-DVD« nyní zkopírujete obsah adresáře, který je na Chip DVD ve složce `testy_praxe\xp\programy`. V této složce je jeden soubor a jeden adresář. Soubor »install.bat« je dávkový a obsahuje průvodce pro automatickou instalaci aplikací. Nejprve se vás zeptá, které aplikace chcete instalovat, poté je automaticky a bez vašeho zásahu nainstaluje. Jako základní výbavu počítače jsme vybrali Firefox, 7-Zip, AVG Chip Edition, Codec Pack All in 1, CCleaner, ImgBurn, Internet Explorer 8 a .NET Framework 3.5. Jak přidat vlastní aplikace, to se dočtete v rámečku vpravo.

Bootovací image: Dokončení

V horní části menu nyní vyberte »11 Finish« a klikněte na tlačítko »Start integration«. Program vás vyzve, abyste ukázali na místo, kam má bootovací image instalačního disku uložit. Vyberte libovolné místo na svém pevném disku. Rozběhne se příprava, která bude trvat několik minut. Jakmile bude obraz hotov, program vypíše »Image successfully created«. Budete mít ISO image s instalací XP. Pomocí nástroje, který umí vypalovat obrazy disků (Nero, ImgBurn), obsah vypalte na DVD.

Instalace XP: Plná automatika

Příští instalace XP bude rychlá a bezproblémová. Na začátku instalace nebude třeba doinstalovávat SATA ovladače, vaše XP je již mají integrované, a proto se instalace nezastaví ani na moderních základních deskách. Nebudete se zdržovat zadáváním sériového čísla nebo vytvářením administrátorského účtu, vše jste si totiž připravili předem. Celá instalace proběhne bleskově.

Jakmile se nový systém poprvé spustí, otevřete »Tento počítač«, najdete jednotku s instalačním DVD, otevřete ji a spusťte dávkový soubor »install.bat«. Spustí se skript, který zjistí, které aplikace chcete instalovat. Poté můžete od počítače na půl hodiny odejít, automaticky a bez vašeho zásahu se nainstalují všechny zmíněné aplikace. 

VRATISLAV.KLEGA@CHIP.CZ

KNOW-HOW

Instalace bez práce

Pro XP-Setup-DVD jsme přichystali osm aplikací, které se nainstalují zcela automaticky. Ukážeme vám, jak skript rozšířit o své vlastní aplikace.

Příprava sice vypadá složitě, nakonec však čas ušetříte. Aplikace se totiž budou instalovat zcela automaticky. Vy můžete relaxovat a počítač pracuje za vás. Jakmile si jednu skripty přichystáte na XP-Setup-DVD, již nikdy nebudete muset aplikace ručně instalovat. Na příkladu programu Skype vám ukážeme, jak vlastní skript přidat.

INSTALAČNÍ SOUBOR

Nejprve budete potřebovat instalační soubor dané aplikace. Ten si stáhněte buď přímo ze stránek výrobce, nebo z obvyklých serverů, jako je `stahuj.cz` nebo `slunečnice.cz`. Samozřejmě můžete použít i instalace z Chip DVD.

Spusťte příkazový řádek a zadejte »název instalačního souboru /?«. V našem případě tedy

```
SkypeSetup.exe/?
```

Některé instalační procedury vypíší seznam parametrů, se kterými je možné instalaci spustit. Automatická instalace se většinou označuje jako „silent“. Bohužel Skype po zadání otázky žádné parametry nevypíše, proto je třeba hledat na Googlu. Kombinací slov »skype-setup-silent« najdete webovou stránku, kde je popsán význam prepínačů Skypu. Ze zadaných prepínačů vyberte následující příkaz:

```
SkypeSetup.exe /SILENT /nologo /noie /MERGETASKS="!desktopicon"
```

Instalace je tedy tichá - nijak neobtěžuje uživatele, nic po něm nechce. Parametr /nologo zajistí, že se nebude instalovat Google Toolbar. Parametr /noie zase zakáže instalaci Skype plug-inu do Internet Exploreru. Poslední příkaz zamezí tomu, aby se na ploše systému objevila ikona Skypu.

Spusťte příkazový řádek, abyste si otestovali, zda příkaz funguje správně. Skvělé! Skype se nainstaluje a vy nemusíte ani jednou kliknout.

Stejný postup funguje prakticky u všech programů, které se instalují. Stačí najít vhodnou sekvenci parametrů pro instalaci, tak aby nerušila.

TIP: Pokud program vyžaduje po nainstalování restartování počítače, je nutné restartu zaměřit. Jinak by se nespustily instalace dalších aplikací. Restart je možné provést až úplně po všech instalacích. K zablokování restartu nejčastěji slouží parametr /norestart.

ÚPRAVA DÁVKOVÉHO SOUBORU

Instalační soubor nakopírujte do adresáře »XP-Setup-DVD\aplikace\skype«. Adresář skype musíte samozřejmě vytvořit. Poté se vraťte do adresáře »XP-Setup-DVD«, najděte soubor »install.bat«, klikněte na něj pravým tlačítkem a zvolte »Upravit«. Sjedte zhruba do poloviny souboru, až uvidíte řádek s nápisem »Pod tento radek je možné vložit vlastní příkazy pro instalaci programu«.

Postavte kurzor pod tento řádek a začněte psát příkazy. Nejprve je třeba se dostat do adresáře s instalací programu, pak je třeba spustit vlastní instalaci a pak je nutné se z adresáře vrátit zpět. Aby bylo později vidět na obrazovce, co skript právě provádí, je vhodné na začátku doplnit informaci o instalaci programu. Do souboru tedy přibudou následující čtyři řádky.

```
echo Instaluji Skype
```

```
cd aplikace\skype
```

```
SkypeSetup.exe /SILENT /nologo /noie /MERGETASKS="!desktopicon"
```

```
cd\
```

Volbou »Soubor | Uložit« uložíte ve skriptu provedené změny.

Tímto způsobem si můžete do skriptu nasadit všechny aplikace, které ve Windows používáte. Všechny je pak nainstalujete jediným dvojitým kliknutím na soubor `install.bat`.

```
echo Instalovat Internet Explorer 8?
set /p ie=(a/n):

rem **** Pod tento radek je mozne vlozit vlastni prikazy pro
instalaci programu ****

echo Instaluji Skype
cd aplikace\skype
SkypeSetup.exe /SILENT /nologo /noie /MERGETASKS="!desktopicon"
cd\

if %firefox% EQU %ano% (goto ff) else (goto zip)

:ff
echo Instaluji Firefox
cd aplikace\FF\
setup.exe -ms
cd\
```