



# Testujeme BEZPLATNÁ CLOUDOVÁ ÚLOŽIŠTĚ



Synchronizujte si obsah počítače a smartphonu prostřednictvím cloudu – služby od Microsoftu, Googlu a dalších poskytovatelů jsou na to připraveny.

**RADEK KUBEŠ**

**Redaktor Chipu využívá cloudová úložiště pro okamžitý přístup ke svým dokumentům z jakéhokoli zařízení a třeba i pro sdílení fotek se svými přáteli.**

Používání více různých zařízení je dnes zcela běžné, nevyhnete se však přitom nutnosti synchronizovat data mezi notebookem, stolním počítačem, tabletem či mobilním telefonem. Zapomeňte ale na těžkopádné přenosy dat přes kabely nebo pomocí USB flash disku – daleko zajímavější jsou moderní cloudové služby, které svou práci vykonají zcela automaticky. Z výhod cloudu profitují nejen uživatelé, ale samozřejmě i poskytovatelé cloudových služeb, kteří sice nabízejí základní varianty svých úložišť a služeb zdarma, nechávají si však platit za navýšení kapacity úložiště a doplňkové služby. Klasickým poskytovatelům cloudových služeb, jako jsou Google, Microsoft, Dropbox a další, navíc vyrostla konkurence v podobě portálů jako RapidShare nebo MEGA, určených primárně k výměně dat mezi uživateli. V našem testu jsme se proto zaměřili na důkladné porovnání těchto služeb.

Řada cloudových služeb se téměř nepozorovaně integruje do pracovního prostředí operačního systému Windows. Na disku počítače si vytvoří novou složku, jejíž obsah pak na pozadí automaticky synchronizují s webovým úložištěm. Všechny soubory, které do této složky umístíte, budou následně synchronizovány nejen s cloudem, ale také s vašimi dalšími zařízeními, ve kterých máte nainstalovanou aplikaci. Například Dropbox přitom rozpoznává i lokální síť a data odesílá,

pokud je to možné, rovnou do synchronizovaných zařízení. Samozřejmostí je i přístup k úložištím prostřednictvím internetových prohlížečů a webového rozhraní. Zde má jasně navrch Microsoft, který umí prostřednictvím své služby SkyDrive zpřístupnit v prohlížeči kompletní obsah počítače, včetně síťových disků nebo obsahu dalších připojených zařízení. Jediné, co pro to musíte udělat, je nechat doma zapnutý počítač.

## Applu chybí flexibilita

Automatickou synchronizaci dat neumožňují služby jako RapidShare nebo MEGA, které můžete plně využívat prakticky jen prostřednictvím internetového prohlížeče. Na významu tím ztrácí i jinak značná, bezplatně dostupná kapacita úložiště. RapidShare navíc omezuje objem stahovaných dat na 1 GB denně. Ani nové úložiště MEGA, které si od svého spuštění užívá značnou pozornost, nás v testu příliš neoslavilo. Bohužel jsme zaznamenali až příliš časté problémy s připojením a velmi pomalou přenosovou rychlostí.

Speciálním případem je úložiště iCloud provozované Apple, které lze plně využívat pouze ve spojení s iPhone a iPady a které slouží k zálohování a obnově konfigurace a obsahu těchto zařízení. Do iCloudu si nemůžete uložit libovolná data a mezi více zařízeními lze sdílet pouze fotografie.

Užitečnost webových úložišť zvyšuje nejen možnost propojení více zařízení, ale také práce s uloženými daty. Například Disk Google vám umožní současně pracovat s dokumenty ve smartphonu i v prostředí internetového prohlížeče. Bez ohledu na použité zařízení tak může spolupracovat i více uživatelů. Také SkyDrive od Microsoftu zprostředkovává spolupráci více uživatelů, zatím však

nená variantu webových kancelářských aplikací pro zařízení s Androidem (kromě poznámkového bloku OneNote). Uživatelé proto musí nejdříve soubor stáhnout do svého mobilu či tabletu s Androidem, upravit jej v některé z alternativních kancelářských aplikací a pak nahrát zpět do úložiště. Stejný úkol lze v případě použití úložiště Wuala nebo Dropbox provést jednodušeji.

## Nešťastné aplikace pro smartphony


Na rozdíl od klientských aplikací pro počítače nestahují aplikace pro mobilní zařízení automaticky všechna data z internetového úložiště. Konkrétní soubor(y) se stáhnou až na vyžádání. To je samozřejmě, s ohledem na omezenou kapacitu paměti smartphonů a tabletů, velmi efektivní řešení, přece jen však představuje jisté omezení v dostupnosti všech synchronizovaných dat. Navíc ani jedna z mobilních aplikací zrovna nevykíná v ovladatelnosti. Žádný z programů například neumí nahrát do webového úložiště celý obsah složky a pouze Wuala jej umí stáhnout zpět do smartphonu – avšak bez možností dalšího sdílení. Disk Google má zase problémy s náhledy fotografií a SkyDrive se, stejně jako Wuala, nedá během stahování ovládat. Zkrátka, v porovnání s perfektní integrací ve Windows mají mobilní aplikace stále ještě co dohánět.

V Modern UI Windows 8 najdete předinstalovanou speciální verzi aplikace SkyDrive, odlišnou od varianty pro běžnou pracovní plochu, kterou je třeba stáhnout a instalovat zvlášť. Přestože je tato varianta aplikace SkyDrive připravena na ovládání dotykem, příliš nás nepřesvědčila. Není plně integrována se souborovým systémem (umožní vám pracovat pouze s obsahem standardních systémových složek), a proto připomíná spíše funkčně omezenou alternativu webového rozhraní úložiště SkyDrive. Zásadní nevýhoda navíc spočívá v tom, že tato aplikace nesynchronizuje data s cloudovým úložištěm, a nevytváří tedy lokální kopie dat uložených v cloudu. Nedostatky najdeme i v dalších funkcích. Například není možné soubory či složky jakkoli přesouvat a řazeny jsou pouze abecedně. Také není možné prostřednictvím této aplikace nahrát do SkyDrive celou složku.

## Se soukromím moc nepočítejte

O bezpečnost dat uložených v cloudu si příliš starostí dělat nemusíte. Cloudové služby slibují až 99% dostupnost a zálohováním chrání data před ztrátou. To činí cloudové služby bezpečnějšími, než je ukládání dat na pevném disku ve vašem počítači.

Z hlediska soukromí je tomu však docela jinak. Někteří poskytovatelé cloudových úložišť mají dokonce zájem na využívání dat uložených uživateli. Před tím vás ochrání pouze šifrování souborů ještě před jejich umístěním do cloudu, jako to standardně dělají služby Wuala a MEGA. Bohužel Wuala využívá Javu a ta se sama potýká se zásadními bezpečnostními problémy, které z ní činí vhodný cíl pro různé útoky. Jak se můžete dočíst v samostatném článku, také bezpečnost úložiště MEGA čelí kritice. Přesto jsou obě tyto služby v ochraně dat uživateli podstatně dále než jejich konkurenti.

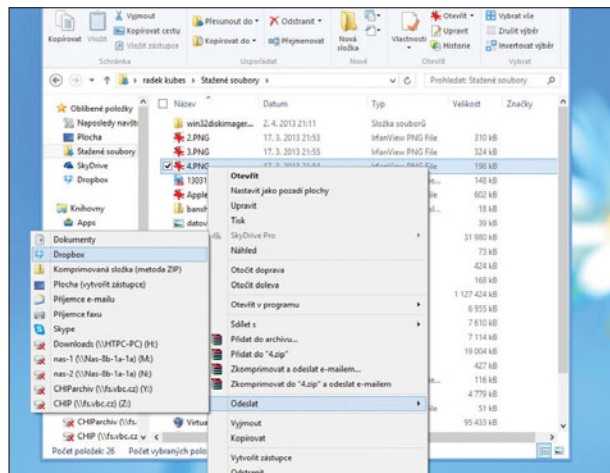
Jestliže chcete zabezpečit své soubory v úložištích SkyDrive, Disk Google nebo Dropbox, je třeba, abyste se o jejich zašifrování postarali sami. Zároveň však musíte zapomenout na komfortní funkce, jako je přístup k dokumentům v prostředí internetového prohlížeče nebo streamování médií. K automatickému šifrování dat nahrávaných do cloudu můžete použít například bezplatně dostupný program BoxCryptor (najdete jej na Chip DVD), který je dostupný pro Windows i Android. 

RADEK.KUBES@CHIP.CZ

Většina cloudových služeb synchronizuje s webovým úložištěm obsah konkrétní složky v souborovém systému Windows, a nabízí proto velmi intuitivní ovládání. Pokud potřebují uživatelé přístup k datům i na cestách, je nezbytná aplikace pro smartphony či tablety. V neposlední řadě jsou důležité i přenosové rychlosti.

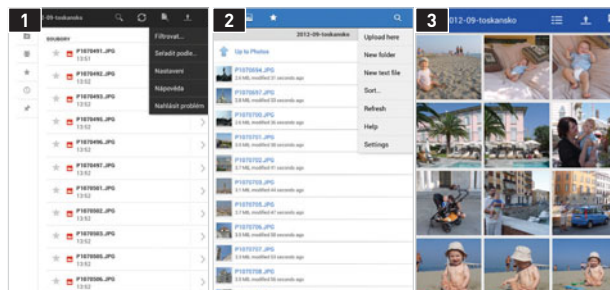
## INTEGRACE DO KONTEXTOVÉHO MENU

SkyDrive i Dropbox přidávají k bezproblémovému ovládání také integrování hlavních funkcí do kontextového menu. RapidShare sice nevytváří vlastní složky, ale umožní vám nahrávat data přímo z kontextového nabídky.



## ANDROID: NEJLEPŠÍ NÁHLEDY FOTEK MÁ SKYDRIVE

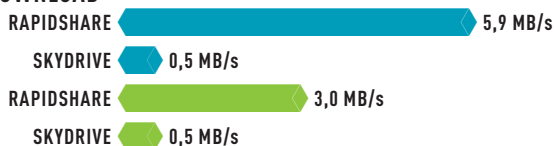
I přes flexibilitu možnosti třídění je Disk Google **1** kvůli chybějícím náhledům snímků nepřehledný. Dropbox **2** je sice lepší, data ale řadí pouze abecedně. Ani SkyDrive **3** nemá úplně dokonalé ovládání, vyniká ale perfektními náhledy snímků.



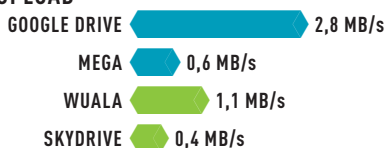
## NEJRYCHLEJŠÍ A NEJPOMALEJŠÍ SLUŽBY

Přenosová rychlost má vliv na celkový komfort použití cloudových služeb. SkyDrive patří k nejpomalejším, jeho aplikace navíc neumožňuje současný download více souborů.

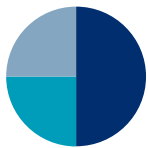
### DOWNLOAD



### UPLOAD



 PROHLÍZEČ V PC  
 APLIKACE PRO ANDROID



# Záleží na výkonu, ovládnání i ochraně dat

Kvalitní cloudové úložiště se integruje do souborové struktury Windows, má komfortní mobilní aplikaci a nabízí užitečné doplňkové funkce. Také by mělo chránit vaše soukromá data a nabídnout jejich rychlý a plynulý přenos.

**Nabídka funkcí a ovládnání (50 %)** Nevětší váhu jsme přidělili funkcím pro integraci do Windows, automatickou synchronizaci, sdílení, streamování médií, práci s dokumenty a správou dat. Cloudové služby jsme testovali na počítači s Windows a na smartphonu s Androidem.

**Ochrana dat (25 %)** Nejlepší ochranu dat zajišťuje jejich šifrování na straně klienta. Svou roli však hraje i fyzické umístění serveru, jelikož evropské zákony na ochranu dat jsou přísnější než ty americké. Šifrování na straně serveru sice také zvyšuje úroveň zabezpečení dat, pak je ale nezbytný bezpečný přenosový kanál.

**Výkon a kapacita úložiště (25 %)** Velká kapacita cloudového úložiště přijde samozřejmě vhod, stejně jako rychlejší přenos dat. Výkon jsme měřili pomocí klientských aplikací pro Windows a Android, avšak i webové rozhraní úložiště by mělo pracovat svižně a bez výpadků.

## SROVNÁNÍ WEBOVÝCH ÚLOŽIŠŤ



	WUALA	DROPBOX	DISK GOOGLE	MICROSOFT SKYDRIVE	RAPIDSHARE	MEGA	APPLE ICLOUD
UMÍSTĚNÍ	1.	2.	3.	4.	5.	6.	
BEZPLATNÁ KAPACITA	5 GB	2 GB	5 GB	7 GB	neomezené <sup>1</sup>	50 GB	5 GB
ROČNÍ POPLATEK ZA NAVÝŠENÍ KAPACITY (ZÁKLADNÍ NABÍDKA)	20 GB/30 euro	100 GB/75 euro	25 GB/22 euro	20 GB/8 euro	50 GB/100 euro	500 GB/100 euro	10 GB/16 euro
CELKOVÉ HODNOCENÍ	78,4	76,3	75,9	73,2	60,6	54	NEHODNOCENO
NABÍDKA FUNKCÍ A OVLÁDNÁNÍ	75	97	90	88	48	25	NEHODNOCENO
OCHRANA DAT	96	61	50	50	56	93	NEHODNOCENO
VÝKON A KAPACITA	68	51	72	67	90	72	NEHODNOCENO

### FUNKCE PRO PC A WEB

VLASTNÍ SLOŽKY VE WINDOWS	•	•	•	•	-	-	jen fotky
INTEGRACE DO KONTEXTOVÉHO MENU	-	•	-	•	-	-	-
SDÍLENÍ PROSTŘEDNÍCTVÍM ODKAZŮ	jen složky	soubory, složky	soubory, složky	soubory, složky	soubory, složky	soubory, složky	jen fotoalba
SDÍLENÍ V PRIVÁTNÍCH SKUPINÁCH	•	- <sup>2</sup>	•	•	•	-	jen fotky
DOSTUPNOST DAT OFF-LINE	•	•	•	•	-	-	jen fotky
LAN SYNCHRONIZACE	-	•	-	-	-	-	- <sup>3</sup>
DOKUMENTY: ČTENÍ/ÚPRAVY NA WEBU	-/-	-/-	•/•	•/•	-/-	-/-	- <sup>4</sup> / <sup>4</sup>
STREAMOVÁNÍ MÉDIÍ	hudba, filmy	hudba, filmy	hudba, filmy	-	hudba, filmy	-	-
PARALELNÍ UPLOAD	pomocí klienta	•	v Průzkumníku	v prohlížeči	•	-	-

### MOBILNÍ FUNKCE

APLIKACE: IOS/ANDROID/WP 8	•/•/-	•/•/-	•/•/-	•/•/•	• <sup>6</sup> /• <sup>6</sup> /-	-/-/-	•/-/-
SLOŽKY: UPLOAD/DOWNLOAD	-/•	-/-	-/-	-/-	-/-	-/-	-/-
VÍCE SOUBORŮ: UPLOAD/DOWNLOAD	-/-	•/-	-/-	•/-	-/-	-/-	-/-
VÍCE SOUČASNÝCH DOWNLOADŮ	-	•	•	-	•	-	-
SDÍLENÍ DAT	-	soubory, složky	soubory, složky	soubory, složky	-	-	jen fotoalba
AUTOMATICKÉ NAHRÁVÁNÍ FOTEK	-	•	• <sup>7</sup>	-	-	-	-
STREAMOVÁNÍ MÉDIÍ	-	hudba, filmy	jen hudba <sup>8</sup>	hudba, filmy	-	-	-
NÁHLEDY SNÍMKŮ	•	•	-	•	-	-	•

### OCHRANA DAT

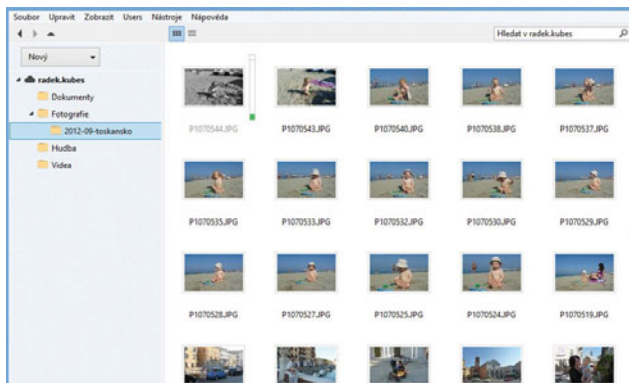
UMÍSTĚNÍ SERVERŮ	CH/EU	USA	USA	USA	D	po celém světě <sup>9</sup>	USA
ŠIFROVÁNÍ	na straně klienta	přenos/server	přenos	přenos	jen upload	na straně klienta	přenos/server
UZAMČENÍ MOBILNÍ APLIKACE	•	•	-	-	-	-	-

### ÚLOŽIŠTĚ A RYCHLOST

MAX. VELIKOST SOUBORU/LIMIT PŘENOSU DAT	40 GB/-	- <sup>10</sup> / <sup>10</sup>	10 GB/-	2 GB <sup>10</sup> / <sup>10</sup>	-/1 GB denně	-/-	-/-
PC: UPLOAD/DOWNLOAD	1,3/2,4 MB/s	0,7/1,6 MB/s	2,8/4,5 MB/s	0,9/0,5 MB/s	1,4/5,9 MB/s	0,6/1,6 MB/s	0,7/1,8 MB/s
SMARTPHONE: UPLOAD/DOWNLOAD	1,1/0,6 MB/s	0,5/1,3 MB/s	0,5/1,3 MB/s	0,4/0,5 MB/s	0,9/3,0 MB/s	nemá aplikaci	0,2/1,5 MB/s

<sup>1</sup> POUZE 1 GB DENNĚ <sup>2</sup> MOŽNĚ, AVŠAK NESPOLEHLIVĚ <sup>3</sup> TESTOVÁNO MEZI PC A IPADEM <sup>4</sup> POUZE S PLACENOU APLIKACÍ

<sup>5</sup> TESTOVÁNO NA ANDROIDU 4.1 <sup>6</sup> PLACENÉ <sup>7</sup> PROSTŘEDNÍCTVÍM GOOGLE+ NEBO PICASA <sup>8</sup> S GOOGLE MUSIC <sup>9</sup> MIMO USA <sup>10</sup> PROSTŘEDNÍCTVÍM WEBOVÉHO ROZHRANÍ JEN 300 MB



**Wuala: Vítěz testu poskytuje vynikající ochranu dat, má pohodlné ovládnání a zdarma vám nabídne 5 GB místa.**

## CHIP VÝSLEDKY TESTU

Služba Wuala zvítězila v testu především díky bezpečnému šifrování dat a bohaté nabídce funkcí. Zaujala nás i nabídka funkcí pro spolupráci více uživatelů, mezi které patří i privátní sdílení dat ve skupině. V komfortu ovládnání vede Dropbox, který má navíc i kvalitní aplikaci pro Android. Pro SkyDrive od Microsoftu a Disk Google zase hovoří možnost spolupráce nad dokumenty v prostředí internetového prohlížeče. Naopak za nepohodlné považujeme ovládnání úložiště RapidShare a MEGA, která navíc nabízejí jen omezené funkce. To nevyhradí ani obrovský prostor, kterým tato dvě úložiště disponují. Jejich použití se vyplatí jen uživatelům, kteří potřebují ukládat a sdílet velké objemy dat.