

# Nové produkty v testu

Přinášíme vám pravidelný měsíční výběr **NOVÉHO HARDWARU A SOFTWARE**. Jedná se sice o krátké články, ale předcházejí jim dlouhé a pečlivé testy.



Designově zajímavý a hlavně výkonný je nový herní počítač Acer Predator ▶ **str. 83**. Kvalita notebooků vestavených do šasi typu VBI (Verified By Intel) vzrůstá. Příkladem je Kvazar Asmobile Z97V ▶ **str. 83**. Pěkný ultrapřenosný notebook Sony Vaio VGN-Z21XN má jen 1,4kg ▶ **str. 84**. LG Flatron M2294D je nejen výborný 22" monitor, ale zároveň i televize ▶ **str. 84**. Microsoft Explorer Mini Mouse používá novou technologii snímání ▶ **str. 86**. Společnost LG začala prodávat mobilní telefon HB620T, který do značné míry řeší problém s mobilní televizí. Nejde cestou nevyzkoušených technologií, ale sází na DVB-T ▶ **str. 88**. IP kameru AirLive WL-2000 je možné připojit i k bezdrátové síti. Je vybavena infračerveným nočním viděním, obousměrným přenosem zvuku nebo detekcí pohybu ▶ **str. 91**.

ACDSee patří již dlouho mezi dobře zpracované programy s bohatou nabídkou funkcí pro prohlížení, úpravy, katalogizaci a další zpracování digitálních fotografií ▶ **str. 92**. Díky nástroji Autoruns, jehož vývoj před časem převzal pod svá křídla Microsoft, získáte perfektní přehled o programech, procesech a službách spouštěných se startem Windows ▶ **str. 93**. Portrait Professional se specializuje na úpravy portrétních fotografií a nabízí jak automatickou optimalizaci, tak i bohaté možnosti manuálního nastavení ▶ **str. 94**. Nástroj na usnadnění aktualizace instalovaných programů UpdateStar umí identifikovat bezmála sto tisíc různých aplikací. Po rozpoznání instalovaných verzí programů UpdateStar vyhledá na webu jejich nejnovější verze a nabídne jejich instalaci ▶ **str. 95**.

## Obsah

### HARDWARE

- 83 Výkonné herní PC** Acer Predator Notebook Kvazar ASmobile Z97V
- 84 Ultrapřenosný notebook** Sony Vaio VGN-Z21XN  
**LCD s TV tunerem** LG Flatron M2294D  
**Bezdrátová klávesnice** Logitech diNovo Keyboard for Notebooks
- 85 Automobilová navigace** Garmin nüvi 255W
- 86 26" LCD monitor** iiyama ProLite E2607WS  
**Bezdrátová myš** Microsoft Explorer Mini Mouse  
**Levné PC** Barbone W Jimi
- 87 Vodotěsný MP3 přehrávač** Speedo Aquabeat  
**Herní notebook** Asus G50V

### KOMUNIKACE

- 88 Mobilní telefon s televizí** LG HB620T  
**Bluetooth reproduktor** SuperTooth Disco  
**DVB-T tuner** AVerTV Volar Black HD
- 89 Mobil na dvě SIM** Samsung D880
- 90 GPS navigace** Dynavix Delta II  
**GPS navigace** Garmin Nüvi 550  
**GPS navigace** Mio Moov 310
- 91 PDA** Samsung i900 Omnia  
**IP kamera s Wi-Fi** AirLive WL-2000CAM

### SOFTWARE

- 92 Správa fotografií** ACDSee Photo Manager 2009  
**Ekonomický systém** Aladdin 5.2.1979  
**Optimalizace fotografií** Ashampoo Photo Optimizer 3 Beta
- 93 Správa startu aplikací** Autoruns 9.35  
**Rozpoznávání textu** ABBYY FineReader 9.0 Professional Edition
- 94 Grafický editor** GIMP 2.6.1  
**Odesílání SMS** Kubík SMS DreamCom 5.80  
**Optimalizace fotografií** Portrait Professional 8.1.3
- 95 Úprava instalace MS Office** Slipstreamer 1.7.4  
**Aktualizace aplikací** UpdateStar 2.3

## INFO

### Jak Chip hodnotí

V krátkých testech se snažíme představovat zcela nové nebo zvláště zajímavé produkty. Testy jsou orientovány na praxi, chválíme dobré nápady, ale i nemilosrdně ukazujeme případné slabiny testovaného hardwaru nebo softwaru. Stanovujeme, jak si daný produkt stojí ve srovnání s konkurencí, a naznačujeme alternativy. Pro informaci uvádíme nejdůležitější technická data a funkce, abyste si i vy sami mohli udělat vlastní názor.

#### HODNOCENÍ KVALITY

<b>Výborný</b>	■■■■■	(100-90 bodů)
<b>Velmi dobrý</b>	■■■■□	(89-75 bodů)
<b>Dobrá</b>	■■■■□	(74-60 bodů)
<b>Uspokojivý</b>	■■□□□	(59-45 bodů)
<b>Dostatečný</b>	■□□□□	(44-20 bodů)
<b>Nedostatečný</b>	□□□□□	(19-0 bodů)

#### HODNOCENÍ POMĚRU CENA/VÝKON

<b>Výborný</b>	(100-90 bodů)
<b>Velmi dobrý</b>	(89-75 bodů)
<b>Dobrá</b>	(74-60 bodů)
<b>Uspokojivý</b>	(59-45 bodů)
<b>Dostatečný</b>	(44-20 bodů)
<b>Nedostatečný</b>	(19-0 bodů)

V Chip top 10 žebříčkách na straně 96 najdete srovnání nejlepších hardwarových produktů v jednotlivých kategoriích.

## VÝKONNÉ HERNÍ PC

## ACER PREDATOR



## HODNOCENÍ:



INFO [www.acer.cz](http://www.acer.cz)  
 CENA VČ. DPH **59 990 Kč**  
 POMĚR CENA/VÝKON dostatečný

## TECHNICKÁ DATA

CPU/RAM	Intel Core 2 Quad 9450/2,66 GHz/4 096 MB
Základní deska/čipová sada	Acer MC72XE/nForce 780i
Pevný disk/rychlost	2x WD 6400AAKS/2x 640 GB/ 96,5 MB/s/13,0 ms
Grafická karta	2x nVidia GeForce 9800 GTX (SLI)
PCM Vantage/ 3DM Vantage	5 532/5 757 (4 978 GPU, 10 840 CPU)
Spotřeba (klidový stav/plný výkon)	230 W/300 W

## NOTEBOOK

## KVAZAR ASMOBILE Z97V



## HODNOCENÍ:



INFO [Kvazar.Micro/www.kmczech.cz](http://Kvazar.Micro/www.kmczech.cz)  
 CENA VČ. DPH **30 060 Kč (bez OS)**  
 POMĚR CENA/VÝKON velmi dobrý

## TECHNICKÁ DATA

CPU/RAM	Intel Core 2 Duo T9400/2,53 GHz/4 096 MB
Displej/rozlišení	TFT/15,4"/1 680 x 1 050/lesklý
Pevný disk/rychlost	Fujitsu MHZ2320BJ/320 GB/ 65,3 MB/s/15,7 ms
PCM Vantage / 3DM Vantage	3 819/1 433 (1 153 GPU, 5 257 CPU)
3D Mark 03/05/06	14 177/9 082/4 458
Rozměry/hmotnost	370 x 270-290 x 37 mm/3 162 g

**VÝKONNÁ HERNÍ KOSMICKÁ LOŽ** je určena pro uživatele disponující příjemnou kombinací dostateku peněz a volného času. PC nepůsobí trapným dojmem na koleně „tuněných“ počítačů a neudělá ostudu ani odrostlejšími hráčům. K dispozici je 24" palcový displej s designem odpovídajícím skříně (není v ceně, stojí dalších cca 12 000 Kč) a profesionální herní klávesnice a myš Logitech. Dvě grafiky GeForce 9800 GTX v SLI režimu umožní přehrávání všech moderních her v nativním rozlišení 24" displeje. Všechny komponenty desky jsou kryty kapalinovým chlazením, takže o montáži dalších by měl uvažovat pouze zdatný technik. Do PC lze umístit čtveřici pevných disků v RAIDOVÉM režimu, lze je navíc vyjmát i zandavat za chodu z předku PC. Námí testovaný model byl vybaven „jen“ dvěma 640GB disky, ale prodejní varianta s výše uvedenou cenou bude mít systémový disk WD Velociraptor. Na čelní straně je čtečka paměťových karet a dvojice optických mechanik (Blu-ray a DVD vypalovačka). Přestože je na procesoru použitý kapalně chlazení, k odvodu tepla ze skříně slouží několik ventilátorů, nečekejte tedy tichý počítač. V klidovém stavu jsme u PC naměřili příkon okolo 230 W, při plném vytížení se tato hodnota pohybovala okolo 300 W.

MICHAL BAREŠ

**ZÁVĚR** ► Nepřehlédnutelná sestava s kosmickým designem i výkonem, velkou výpočetní rezervou do budoucna. Za tato pozitiva zaplatíte hodně peněz a hlava se bude točit i vašemu elektroměru.

**ALTERNATIVA** ► Acer brzy uvede i modrou variantu osazenou procesorem a grafikami z produkce AMD/ATI.

**KVALITA NOTEBOOKŮ VESTAVĚNÝCH** do šasi typu VBI (Verified By Intel) rok od roku vzrůstá. Zatímco před dvěma lety umožňovala tato šasi sestavit převážně buď velmi levné, nebo herní notebooky, dnes se již výrobci mohou pokusit konkurovat zavedeným značkám. Šasi Asmobile Z97V je vybaveno 15,4" lesklým displejem s rozlišením 1 680 x 1 050 bodů, webovou kamerkou, čtečkou otisků prstů a grafikou nVidia 9650M GT. Šasi je velmi dobře portově vybaveno – kromě čtveřice USB portů a FireWire konektoru obsahuje i moderní porty eSATA a HDMI. Opravdu příjemným překvapením je i osazení 7800mAh akumulátorem, který námi testovanou konfiguraci poháněl 4:45 hodiny. Za kombinaci výkonu, bohaté výbavy a právě zmíněného akumulátoru je ale třeba zaplatit 3200g daň. Konfiguraci procesoru, paměti a pevného disku lze volit individuálně. K nám dorazil s procesorem Intel Core 2 Duo T9400, 4 GB paměti a 320GB diskem a předvedl nevidaný výpočetní výkon. Grafický výkon je rovněž špičkový, existuje však i výkonnější nVidia Geforce 9700M GT. Výtku máme ke klávesnici, na které lze sice dobře psát, ale na jejím pravém okraji jsou umístěna tlačítka Home, End atd., která usurpují výsostnou pozici Enteru. Ten je umístěn až v druhé řadě zprava, takže jej „poslepu“ nelze tak snadno nahmatat.

MICHAL BAREŠ

**ZÁVĚR** ► Velmi dobré šasi s moderními porty a akumulátorem o opravdu vysoké kapacitě. I přes vysoký výkon dokáže téměř pět hodin. Rozmístění kláves bychom změnili.

**ALTERNATIVA** ► Asus G50V disponuje podobným výkonem a silnější grafikou, ale displejem s nižším rozlišením a o dvě hodiny kratší výdrž.

**ULTRAPŘENOSNÝ NOTEBOOK**
**SONY VAIO VGN-Z21XN**

**HODNOCENÍ:**


INFO

[www.sony.cz](http://www.sony.cz)

CENA VČ. DPH

**59 900 Kč**

POMĚR CENA/VÝKON

dostatečný

**TECHNICKÁ DATA**

CPU/RAM	Intel Core2 Duo P9500/2,53 GHz/3 072 MB DDR3
Displej/rozlišení	TFT/13,1"/1 600 × 900 (WXGA+)/lesklý
PC Mark Vantage (Speed/Stamina)	3 645/3 382
3D Mark 03/05/06 - Speed	6 527/3 930/2 270
3D Mark 03/05/06 - Stamina	2 865/1 581/1 107
Rozměry/hmotnost	210 × 24-33 × 314 mm/1 440 g

**DESIGNOVĚ JE VAIO Z21XN** opravdu nezaměnitelné. Klávesnice s gumovými a výrazně oddělenými tlačítky připomíná ZX Spectrum, na rozdíl od jeho klávesnice je ale pohodlná. Napájení vedoucí do kloubu displeje je originální. Displej má na 13,1" neuvěřitelné rozlišení 1 600 × 900 bodů. Zajímavostí je přepínač mezi integrovanou grafikou a výkonnějším grafickým čipem. Náš test však neprokázal výraznější nárůst grafického výkonu v režimu „Speed“. Použitá nVidia 9300M GS je spíše z kategorie „fast walk“ než „speed“, doporučili bychom rychlejší 9600M GT. Portová výbava je rozmanitá (FireWire, HDMI, D-Sub, Express Card 34), ale pouze dvě USB jsou na samé hranici použitelnosti. Výborné je, že v notebooku o hmotnosti 1 440 gramů je i optická mechanika. Softwarová výbava je až moc přebujelá. Při testech jsme museli nainstalovat čistý OS, jinak se většina testů vzpouzela spustit či proběhnout. Samostatné ovladače bohužel nebyly k dispozici ani na stránkách výrobce. Uživatel si musí vystačit se skrytým recovery oddílem 250GB disku (recovery je snadné), ten ale zase nainstaluje spolu s OS všechny další softwarové balast. Podle nás by měl mít uživatel šanci si zvolit, tedy instalaci pouze OS a ovladačů.

MICHAL BAREŠ

**ZÁVĚR** ▶ Velmi přenosný, krásný a výpočetně výkonný notebook s přepínačem grafického výkonu. Použitá grafika by však mohla být výkonnější. Pouze dva USB porty je málo. Pětihodinová výdrž v pomalejším režimu je vynikající.

**ALTERNATIVA** ▶ FSC Amilo XI 3650 používá rychlejší GPU nVidia 9600M GT, ale je to 4kg obr s 18,4" displejem.

**LCD S TV TUNEREM**
**LG FLATRON M2294D**

**HODNOCENÍ:**


INFO

[cz.lge.com](http://cz.lge.com)

CENA VČ. DPH

**7 500 Kč**

POMĚR CENA/VÝKON

velmi dobrý

**TECHNICKÁ DATA**

Displej	TN/22"/1 680 × 1 050/matný
Jas/kontrast	300 cd/m <sup>2</sup> /3 000 : 1
TV tuner	analogový, digitální DVB-T
Konektory	DVI, D-Sub, 2× HDMI, komponentní video, 2× SCART
Reproduktory	2× 3 W
Rozměry	522 × 490 × 95 mm

**LG FLATRON M2294D** po připojení k počítači (k dispozici jsou vstupy D-Sub a DVI) slouží jako běžný LCD monitor, a pokud k němu připojíte anténu, stane se z něj LCD televizor. Nacházejí se zde i dva vstupy HDMI, dva vstupy SCART a trojice konektorů pro komponentní video, díky nimž můžete k tomuto modelu připojit i videotechniku. Obraz se zobrazuje na 22palcovém širokoúhlém displeji s matným povrchem v rozlišení 1 680 × 1 050 bodů, svítivost je 300 cd/m<sup>2</sup> a kontrast činí 3 000 : 1. Při práci s monitorem se nám líbily velmi dobré úhly pohledu, které jsou dobré i při pohledu zespoda. Pro snadné ovládání je k tomuto modelu přiložen dálkový ovladač. Ten slouží k ovládnutí menu lokalizovaného do češtiny, k přepínání TV programů, k nastavení hlasitosti a k volbě zobrazovacího formátu – na výběr jsou formáty 4 : 3, 16 : 9, 14 : 9 a dva režimy zvětšení obrazu. Díky vestavěnému TV tuneru můžete naladit televizní programy šířené analogově i digitálně (DVB-T). Vyhledání TV stanic probíhá automaticky a líbilo se nám také to, že v menu lze aktivovat zesilovač signálu. Menu monitoru je velmi přehledně strukturované a také díky češtině se v něm velice snadno orientuje. Spotřeba energie se při sledování TV pořadů pohybuje kolem 45 W.

MARTIN SEMRÁD

**ZÁVĚR** ▶ Monitor LG Flatron M2294D je připraven nejen pro připojení počítače, ale i pro připojení TV antény a videotechniky. Jeho snadné a pohodlné ovládání zajišťuje české menu a dálkový ovladač.

**ALTERNATIVA** ▶ Philips 22PFL5403D, Prestigio DBP7220DVXD, Samsung LE22A455, ViewSonic NX2240w.

**BEZDRÁTOVÁ KLÁVESNICE**
**LOGITECH DINOVO KEYBOARD FOR NOTEBOOKS**

**HODNOCENÍ:**


INFO

[www.logitech.com](http://www.logitech.com)

CENA VČ. DPH

**2 590 Kč**

POMĚR CENA/VÝKON

dostatečný

**TECHNICKÁ DATA**

Rozhraní přijímače	USB
Frekvence rádiových vln	2,4 GHz
Podporuje OS	Windows XP, Windows Vista
Napájení	4 baterie AAA
Půdorysné rozměry	432 × 172 mm
Hmotnost	936 g

**LOGITECH DINOVO KEYBOARD** for Notebooks je bezdrátová klávesnice určená zejména pro uživatele notebooků, kteří potřebují při práci plnohodnotnou klávesnici s numerickou částí. Komunikace probíhá bezdrátově – stačí do USB portu vsadit bezdrátový přijímač a klávesnici zapnout páčkou umístěnou v pravé části zadního okraje. Není nutné instalovat žádné ovladače – OS Windows XP nebo Vista klávesnici při spuštění automaticky rozpoznají. Komunikace probíhá bezdrátově na vlnové frekvenci 2,4 GHz. O napájení se starají čtyři baterie typu AAA.

Velikost alfanumerických a numerických kláves je 19 × 19 mm, funkční klávesy měří na výšku jen 10 mm. Nad numerickými klávesami je umístěna klávesa pro spuštění kalkulačky a tři klávesy jsou vyhrazeny pro nastavení hlasitosti a pro umlčení reprodukcce. Zdvih kláves je stejný jako u klávesnic na notebookech – při psaní nám však vadilo, že klávesy ve spodní řadě (Ctrl, Alt, mezerník apod.) jsou oproti ostatním klávesám vyšší, a je tedy třeba dávat pozor, abyste je při psaní nestiskli častěji, než máte v úmyslu. Nepotěší ani na šířku úzká levá klávesa Shift.

MARTIN SEMRÁD

**ZÁVĚR** ▶ Tato bezdrátová klávesnice si nezískala naše sympatie pro časté neúmyslné stisknutí kláves ve spodní řadě, které jsou oproti ostatním klávesám vyšší.

**ALTERNATIVA** ▶ Na trhu nejsou klávesnice jiných značek v této cenové relaci, které jsou bezdrátové a dodávají se bez myši – alternativou jsou tedy bezdrátové sety klávesnic a myši.

## AUTOMOBILOVÁ NAVIGACE

## GARMIN NÜVI 255W



## HODNOCENÍ:



INFO

www.garmin.cz

CENA VČ. DPH

**5 490 Kč**

POMĚR CENA/VÝKON

velmi dobrý

## TECHNICKÁ DATA

Displej	11,2 cm, širokoúhlý dotykový
Rozlišení displeje	480 × 272 bodů
Slot pro paměťovou kartu	SD
Rozměry	120 × 74 × 19 mm
Hmotnost	169 g
Mapové podklady	Navteq + TOPO Czech 2

**NAVIGAČNÍ PŘÍSTROJ GARMIN NÜVI 255W** obsahuje podrobné mapy západní a severní Evropy a cestovní pokyny vám kromě ČR, Slovenska, Maďarska a Polska nabídne i v Estonsku, Lotyšsku, Litvě, Slovinsku, Chorvatsku, Rumunsku, Bulharsku a Řecku. U testovaného přístroje byla k dispozici i turistická mapa ČR, která obsahuje turistické trasy a cyklotrasy. V balení samozřejmě nechybí adaptér pro uchycení na čelní sklo automobilu, napájecí adaptér do auta a externí anténa. Obraz se zobrazuje v rozlišení 480 × 272 bodů na širokoúhlém dotykovém displeji, který má úhlopříčku 11,2 cm. Při navigování je v levém horním rohu zobrazen směr dalšího odbočení a údaj, jak je odbočka daleko. Je zde i název ulice (či označení komunikace), kam budete zatáčet. Ve spodní části se zobrazuje aktuální rychlost a časový údaj, kdy dorazíte do cíle. Na displeji vidíte i údaj o rychlosti, která je v daném místě povolena – ta však vždy nekoresponduje s realitou. Česky namluvené hlasové navigační pokyny závčas informují o tom, kudy jet. Jednou se nám přihodilo, že když jsme několikrát po sobě ignorovali navrženou trasu, přístroj se na několik minut odmlčel a navigovat začal až v okamžiku, kdy jsme se vrátili na navrženou trasu. Pokud jsme se řídili pokyny, fungoval navigační přístroj bezvadně. 🇨🇪

MARTIN SEMRÁD

**ZÁVĚR** ► Garmin nüvi 255W je levná navigace do auta, která obsahuje podrobné mapy západní a severní Evropy a nabízí i hlavní trasy ve východní části kontinentu a na Balkáně.

**ALTERNATIVA** ► Dynavix Delta II, Mio Moov 330 FEU Europe, NDrive G800s Evropa, TomTom XL Europe 31 Traffic.



**26" LCD MONITOR**
**IYAMA PROLITE E2607WS**

**HODNOCENÍ:**


INFO

[www.atcomp.cz](http://www.atcomp.cz)

CENA VČ. DPH

**cca 10 000 Kč**

POMĚR CENA/VÝKON

velmi dobrý

**TECHNICKÁ DATA**

Displej	26"/TN+film/1 920 × 1 200/matný
Jas	300 cd/m <sup>2</sup>
Kontrastní poměr	1 000:1 (4 000:1 dynamický)
Doba odezvy	2 ms
Úhly pohledu	170°/150°
Vstupy obrazového signálu	DVI (HDCP), D-Sub, HDMI

**BEZDRÁTOVÁ MÝŠ**
**MICROSOFT EXPLORER MINI MOUSE**

**HODNOCENÍ:**


INFO

[www.microsoft.cz](http://www.microsoft.cz)

CENA VČ. DPH

**cca 1 100 Kč**

POMĚR CENA/VÝKON

dobrý

**TECHNICKÁ DATA**

Snímač	BlueTrack (modrá dioda)
Počet tlačítek	4 + kolečko
Připojení	bezdrátové, USB přijímač
Napájení	2,4 GHz, 1x AA
Rozměry	70 × 39 × 97 mm
Hmotnost	81 g bez akumulátoru

**LEVNÉ PC**
**BARBONE W JIMI**

**HODNOCENÍ:**


INFO

[www.barbone.cz](http://www.barbone.cz)

CENA VČ. DPH

**cca 7 800 Kč**

POMĚR CENA/VÝKON

dobrý

**TECHNICKÁ DATA**

CPU/RAM	Intel Atom 230, 1,6 GHz/2 048 MB
Základní deska/čipová sada	Foxconn 45CS/Intel I945G/GZ
Pevný disk/rychlost	Samsung HD252HJ/250 GB/75,8 MB/s/13,2 ms
DVD vypalovačka	TSSTcorp CDDWDDW SH-S223F
Spotřeba klid/výkon/hlučnost (1 m)	37 W/46 W/32 dB
PC Mark Vantage/ komprese videa	1 154/0:29 h

**PŘÍKLADEM STRMÉHO POKLESU** cen monitorů je i nový 26" model od firmy iiyama. Monitor nabízí rozlišení 1 920 × 1 200 bodů, které dnes zvládají i běžné notebooky. Jde o stejné rozlišení, jaké mají 24" monitory, takže velikost bodu je o něco větší (0,286 místo 0,27 mm). Monitor je možné připojit jak pomocí analogového konektoru D-Sub, tak přes HDMI a DVI-D. Hodí se tedy i pro přehrávání videa ve vysokém rozlišení a také fotografie na něm vypadají pěkně. V nabídce OSD najdete přednastavení barev, jasů a kontrastu pro práci, hry i filmy. Monitor nabízí i vestavěné reproduktory s výkonem 5 W. Kvalita obrazu je samozřejmě určitým kompromisem. Levné panely typu TN se sice za poslední roky vylepšily, přesto se na takto velké úhlopříčce projeví horší úhly pohledu i další neduhy. Monitor tedy nenabízí možnost otočení displeje a podstavec neumožňuje ani otáčení a změnu výšky, ale pouze naklání. Od displeje těchto rozměrů už to chce přece jen trochu odstup. Při maximálním jasu spotřebuje 42 W, což není při takové úhlopříčce mnoho. Ve standby režimu odebere 0,6 W. Jak je vidět, 24" monitorům rychle roste konkurence s větší obrazovou plochou a podobnou cenou.

PAVEL TROUSIL

**ZÁVĚR** ► Rozměrný 26" monitor s Full HD rozlišením, vhodný pro kancelářskou práci i sledování filmů. Jeho cena je velmi dobrá.

**ALTERNATIVA** ► Samsung T260, HP Pavilion W2448H, LG Flatron W2600H-PF, Acer AL2623W.

**MICROSOFT PŘÍCHÁZÍ** s novou technologií snímání, nazvanou BlueTrack. Tato technologie využívá (na rozdíl od standardního infračerveného laseru) světelnou diodu s modrým vlnovým spektrem. Ve spojení s větší snímací čočkou to umožňuje získávat kontrastnější snímky povrchu a ty pak převádět na přesnější pohyb kurzoru. Snímač tedy zvládá všechny běžné povrchy včetně lakované desky psacího stolu, leštěného dřeva či křídového papíru. To je asi největším a podstatným přínosem. Jinak Explorer ničím nepřekvapí ani nezklame. Microsoft standardně použil při výrobě kvalitní materiály a na vyšší je i zpracování. Někoho možná zaujme světélkující modrý lem po obvodu myši. Povrch myši je hodně hladký. Rolovací kovové kolečko nemá krokavání, je ale naklápěcí a plní funkci pátého tlačítka.

Dosah myši je téměř pět metrů, což je naprosto dostačující pro všechny běžné způsoby použití. USB přijímač pracující na 2,4 GHz se dá pro případ přenašení navaknout do spodní myši, čímž zároveň vypne senzor a šetří baterii. Škoda jen, že není přijímač o něco menší, jeho velikost může být při přemísťování v zapojeném stavu v notebooku na obtíž. Konkurence je v tomto případě dál.

JOSEF MIKA

**ZÁVĚR** ► Přesná myš pro pohodlnou práci s notebookem. Nová technologie snímání zaručuje adaptaci téměř na jakýkoliv povrch. Povedený design i použité materiály, standardní funkční vlastnosti.

**ALTERNATIVA** ► Logitech V450 Nano Cordless Laser s infračerveným laserovým snímáním a shodnou technologií bezdrátového přenosu, zhruba o 30% levnější.

**STOLNÍ VARIANTY PC** vybavených procesorem Atom se dnes nazývají nettopy a zpravidla to jsou sestavy uložené v miniaturní skříni, jsou energeticky úsporné (většina komponent je integrovaných) a jsou levné. Problém je, že opravdu miniaturních skříní určených pro desky s Atomem je na trhu málo. Před dvěma měsíci jsme měli možnost vyzkoušet první stolní PC s Atomem, které nám společnost Agen dodala v klasické skříni. Nyní jsme si mohli vyzkoušet již o poznání menší řešení z produkce T.S.Bohemia. Počítač Barbone W Jimi je výkonově naprosto srovnatelný s ostatními PC běžícími na Atomu. V tomto případě byla sestava vybavena 2 GB RAM, aby lépe zvládala provoz náročnější Visty. Navýšení paměti se projevilo minimálním nárůstem výkonu v testovacích aplikacích, ale Vistu lze na tomto PC provozovat. Počítač je při provozu relativně tichý (ze vzdálenosti 1 m cca 32 dB), úsporný (v klidovém režimu s běžícím OS příkon 37 W, při plném vytížení 46 W) a malý (rozměry 28,5 × 31,5 × 9,6 cm). Portová výbava čítá kromě 2x PS/2, 4x USB a LAN (10/100) i paralelní a sériový port, což se může hodit při práci se staršími zařízeními. Možnosti upgradu jsou omezené, k dispozici je pouze jeden PCI slot a jedna 2,5" šachta (ve které mohla být čtečka karet).

MICHAL BAREŠ

**ZÁVĚR** ► Dobře sestavený minipočítač s malou spotřebou a hlučností, který stačí na kancelářskou práci, internet a základní multimediální provoz. Na hraní her si jej však nepořizujte.

**ALTERNATIVA** ► MSI Wind, Acer Aspire X3200, Asus Eee Box Nettop.

**VODOTĚSNÝ MP3 PŘEHRÁVAČ****SPEEDO AQUABEAT****HODNOCENÍ:**

INFO [www.speedo.com](http://www.speedo.com)  
 CENA VČ. DPH **cca 2200 Kč**  
 POMĚR CENA/VÝKON dostatečný

**TECHNICKÁ DATA**

Paměť (kapacita/typ)	1 GB/flash
Podporované formáty	MP3, WMA
Konektory	3,5mm audiojack, USB 1.1
Zkreslení	0,25%
Rozměry/hmotnost	62 × 45 × 22 mm/58 g
Výdrž na akumulátor [h:m]	9:10


**HERNÍ NOTEBOOK****ASUS G50V****HODNOCENÍ:**

INFO [www.asus.cz](http://www.asus.cz)  
 CENA VČ. DPH **45 000 Kč**  
 POMĚR CENA/VÝKON dostatečný

**TECHNICKÁ DATA**

CPU/RAM	Intel Core 2 Duo T9500/2,6 GHz/3 GB
Displej/rozlížení	TFT/15,4"/1 440 × 900/lesklý
Pevný disk/rychlost	WDC WD2500BEVS/250 GB/ 45,2 MB/s/19,8 ms
PCM Vantage / 3DM Vantage	3 525/1 709 (1 374 GPU, 5 268 CPU)
3D Mark 2006/Cinebench R10	5 773/5 404
Rozměry/hmotnost	391 × 270 × 42 až 49 mm/3 229 g

**VODNÍ PŘEHRÁVAČ:** V porovnání s většinou dnešních MP3 přehrávačů vypadá Speedo Aquabeat jako zjevení z minulosti. Nemá displej, nepodporuje tedy ani přehrávání videa, ani obrázků, a kapacita 1 GB je dnes rovněž sotva dostatečná. Má ale něco, čím se žádný jiný přehrávač pochlubit nedokáže – je totiž vodotěsný až do hloubky tři metrů, a lze jej tedy vzít s sebou do bazénu. Vodotěsná sluchátka jsou i přes nezvyklý tvar špuntů pohodlná a při pohybu dobře drží na uších. Malý přehrávač se připojuje k elastickému popruhu plaveckých brýlí. Pokud by se utrhł, nejde okamžitě ke dnu, ale naštěstí plave na hladině.

Co se kvality zvuku týče, nemáme výraznějších výhrad. Odstup signálu od šupu a frekvenční charakteristika jsou velmi dobré, zvuk zní dobře ve výškách i v hloubkách, při maximální hlasitosti je však jasně slyšitelné zkreslení. Délka provozu na akumulátor je s devíti hodinami dnes už opravdu krátká. Velkou výhodou máme k pomalému rozhraní USB 1.1, kvůli kterému je velmi pomalý přenos souborů z počítače do přehrávače opravdu iritující. Pokud by měl přehrávač vyšší kapacitu, byl by pomalý přenos téměř diskvalifikující chybou.  **STEPHAN HARTMAN**

**ZÁVĚR** ► Za cenu okolo 3 000 Kč je Speedo Aquabeat opravdu drahý. Je pomalý, nevydrží dlouho a kapacita je nízká, ale pro milovníky plavání je to prozatím jediná volba.

**ALTERNATIVA** ► Žádný jiný použitelný vodotěsný MP3 přehrávač jsme na trhu neobjevili. Snad v příští plavecké sezóně.

**POKUD RÁDI HRAJETE POČÍTAČOVÉ HRY** a zároveň trváte na tom, že váš počítač musí být mobilní, vaše představy splní notebook Asus G50V, který na první pohled zaujme nejen barevnou kombinací černé a oranžové barvy, ale i bytelnou konstrukcí. Obraz se zobrazuje na širokoúhlém, 15,4palcovém displeji, který má lesklou povrchovou úpravu a pracuje v rozlišení 1 440 × 900 bodů. Nad displejem se nachází webová kamera. Obrazová data připravuje grafický čip nVidia GeForce 9700M GT, který ve spojení s 2,6GHz procesorem Intel Core 2 Duo T9500 a s 3 GB paměti zajišťuje výborný výkon a dostatek síly i pro hraní akčních her. Grafický výkon sice ve srovnání s herními počítači pokulhává, avšak v porovnání s jinými notebooky se jedná o skvělé výsledky. Výborný je také výkon procesoru a potěší i numerická klávesnice. U testovaného modelu však nebyly označeny klávesy s českými diakritickými znaménky – místo toho jsou všechny alfanumerické klávesy kromě latinky označeny i čínskými znaky. K dispozici jsou porty FireWire, eSATA a HDMI, ale i čtečka paměťových karet SD, MMC a Memory Stick, bezdrátové adaptéry Wi-Fi a Bluetooth, ve spodní části notebooku subwoofer a také tuner při příjem televizního vysílání. Akumulátor s kapacitou 4 800 mAh dokázal při testech přístroj napájet po dobu 2 hodin 32 minut. 

**MARTIN SEMRÁD**

**ZÁVĚR** ► Ve srovnání s běžnými notebooky nabízí Asus G50V vysoký výkon v herních aplikacích, má též rychlý procesor a líbila se nám bohatá portová výbava a také TV tuner.

**ALTERNATIVA** ► Notebook Kvazar ASmobile Z97V má sice menší herní výkon a ne tak působivou výbavu a design, ale pořídíte ho za podstatně nižší cenu.

**MOBILNÍ TELEFON S TELEVIZÍ**
**LG HB620T**

**HODNOCENÍ:**


INFO

[www.lge.cz](http://www.lge.cz)

CENA VČ. DPH

**7 900 Kč**

POMĚR CENA/VÝKON

dobrý

**TECHNICKÁ DATA**

Displej	2", 240 × 320 bodů
Technologie	GPRS, EDGE, HSDPA, Bluetooth, MP3 přehrávač, 2Mpx fotoaparát, DVB-T tuner
Paměť	interní 60 MB, microSD
Rozměry a hmotnost	89 × 55 × 18 mm, 110 g

**BLUETOOTH REPRODUKTOR**
**SUPERTOOTH DISCO**

**HODNOCENÍ:**


INFO

[www.recall.cz](http://www.recall.cz)

CENA VČ. DPH

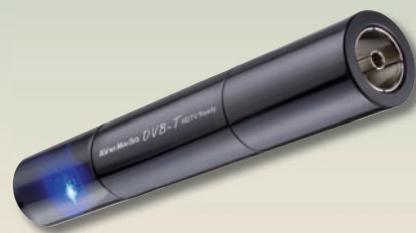
**2 786 Kč**

POMĚR CENA/VÝKON

velmi dobrý

**TECHNICKÁ DATA**

Technologie	Bluetooth 2.0, linkový vstup, NiMH akumulátor
Hudební výkon (RMS)	2 × 8 W + 12W subwoofer
Výdrž baterií	3-10 hodin hraní
Nabíjení	3 hodiny
Rozměry a hmotnost	310 × 89 × 65 mm, 1,14 kg

**DVB-T TUNER**
**AVERTV VOLAR BLACK HD**

**HODNOCENÍ:**


INFO

[www.avermedia.com](http://www.avermedia.com)

CENA VČ. DPH

**780 Kč**

POMĚR CENA/VÝKON

velmi dobrý

**TECHNICKÁ DATA**

Rozhraní	USB, koaxiál
Podporované formáty	MPEG-2, HDTV H.264
Podporované operační systémy	Win XP, Vista, MCE
Požadavky na HW	Pentium 4 2,4 GHz, Core 2 Duo 2,4 GHz pro HDTV
Rozměry a hmotnost	10 × 1,6 cm, 25 g

**SPOLEČNOST LG ZAČALA PRODÁVAT** mobilní telefon, který do značné míry řeší problém s mobilní televizí. Nejde cestou nevyzkoušených technologií, ale sází na DVB-T, tedy příjem z pozemních digitálních vysílačů.

Na věčkové konstrukci telefonu není na první pohled vidět žádný rozdíl oproti běžným telefonům. Teleskopická anténa pro příjem televize je pečlivě ukryta, pokud nevíte, že ji máte hledat, vůbec ji nenajdete.

Po otevření věčka uvidíte kvalitní displej s dostatečným rozlišením, ale pouze podprůměrnou velikostí. Dnešní standard už je 2,2" palce. Chválíme velkou a velmi komfortní klávesnici, na které se velmi pohodlně píše, i když máte velké nebo méně přesné prsty.

Pod displejem najdete tři tlačítka pro práci s televizí. První spouští poslední kanál, druhé nabízí seznam všech kanálů a třetí zobrazí oblíbené kanály. Při prvním spuštění si telefon prohlédá multiplexy a zobrazí nalezené stanice. To trvá přibližně minutu. Televize poskytuje špičkový obraz a hlasitý zvuk, je však třeba mít dostatečný signál. Základem úspěchu je správně natočená anténa. Stačí ji vysunout a nastavit do správné polohy, a pak můžete televizi sledovat. Odchýlení antény ale znamená okamžité přerušení vysílání. Kvůli tomu není možné používat televizi za chůze nebo v dopravním prostředku. VRATISLAV KLEGA

**ZÁVĚR** ► Televize v mobilu od LG funguje ze všech modelů, které jsme zatím viděli, nejlépe. Díky DVB-T je obraz čistý a kvalitní. Aby se však televize správně zobrazila, je třeba pečlivě hledat signál.

**ALTERNATIVA** ► Model Evolve GX650TV nabízí jen analogový tuner, ale větší displej. Podle nás je však v praxi, na rozdíl od LG, nepoužitelný.

**PŘENOSNÝ REPRODUKTOR** SuperTooth Disco můžete propojit s libovolným zařízením podporujícím Bluetooth profil A2DP nebo disponujícím sluchátkovým výstupem. Může tedy jít o mobilní telefon, počítač a samozřejmě také o moderní MP3 přehrávač. Díky integrovanému akumulátoru, slibujícímu až 10 hodin hudby, můžete s hudbou vyrazit na chatu, pláž nebo na piknik. K telefonování reproduktor nelze použít.

Design zařízení je velmi decentní a až na podsvětlený centrální ovladač s tlačítky a regulátorem hlasitosti bez výraznějších prvků. U zařízení připojených přes Bluetooth slouží tlačítka navíc k párování a ovládání přehrávání. Na zadní straně SuperTooth Disco najdete konektory síťového adaptéru a linkového vstupu a také dvoubarevnou diodu, signalizující úroveň nabití vestavěného akumulátoru.

Spárování je velmi snadné, činnost Bluetooth signalizuje dioda. Kvalita zvuku se různí podle typu připojení, lepší je při použití kabelu. V zásadě lze říci, že hloubky a střední pásmo zvládá reproduktor slušně.

Součástí balení reproduktoru je i neoprenové cestovní pouzdro, nabíječka, kabel pro připojení počítače nebo přehrávače. Nevýhodou je poměrně značný šum integrovaného zesilovače a praskání při přechodu do úsporného režimu. RADEK KUBEŠ

**ZÁVĚR** ► Šikvné zařízení pro komornější zahradní party, na pláž nebo chalupu, kvalita zvuku odpovídá rozměrům a nominálnímu výkonu reproduktorů.

**ALTERNATIVA** ► Logitech V20 či V10, Creative TravelSound s bateriemi nebo kombinace sluchátek a reproduktorů Jabra BT8030.

**TELEVIZNÍ TUNERY SE STÁLE VÍCE ZMENŠUJÍ.** Model Volar Black HD od firmy AverMedia připomíná rtěnku. Jeho průměr je udělán jen na tloušťku konektoru koaxiálního kabelu antény.

Spolu s tunerem je dodávána i malá přenosná anténka, návod v češtině, USB kabel a CD s ovladačí a velmi povedenou aplikací AverTV, rovněž lokalizovanou do češtiny. Je vidět, že firma AverMedia se tunerům věnuje již dlouhou dobu, a aplikace je skvěle odladěná. Perfektní je i EPG průvodce s bezchybnou češtinou. Jediné, co nám v balení výrazně chybělo, byl dálkový ovladač. Skvělá je dioda na tuneru, která svým svícením dává informace o kvalitě signálu.

Se samotným hardwarem nebyl žádný problém. Bez škobrtnutí fungoval v XP i ve Vistě a bezchybně pracoval i v aplikaci Nero Live.

S tunerem jsme zprovoznili i HD vysílání ve formátu MPEG-4, které experimentálně provozuje O2 ve čtvrtém multiplexu. Obraz o 1 080 řádcích byl naprosto špičkový, je ale třeba si připravit hodně výkonný hardware. Výrobce požaduje Core 2 Duo na 2,4 GHz nebo ekvivalent stejného výkonu. I pro obyčejné MPEG-2, které je dostupné již pro značnou část obyvatel, je potřeba docela výkonný hardware – P4 2,4 GHz, případně Athlon XP 2400+. VRATISLAV KLEGA

**ZÁVĚR** ► Tuner je bezchybně zpracován. Zaskočily nás vyšší hardwarové nároky tuneru a chyběl nám dálkový ovladač. Na druhou stranu se jedná o nejlevnější cestu k HD.

**ALTERNATIVA** ► MSI DigiVOX mini II stojí o trochu méně, také si poradí s HDTV, jeho softwarová výbava je ale horší a provedení není tak elegantní.

## MOBIL NA DVĚ SIM

## SAMSUNG D880



## HODNOCENÍ:



INFO

www.samsung.cz

CENA VČ. DPH

5 300 Kč

POMĚR CENA/VÝKON

VELMI DOBRÝ

## TECHNICKÁ DATA

Displej	240 × 320 bodů, 262 tisíc barev
Paměť	16 MB uživatelská, rozšíření pomocí microSD
Technologie	GSM 900/1 800/1 900 MHz, GPRS, EDGE, Bluetooth, fotoaparát 3,0 Mpx, rádio, Java
Rozměry a hmotnost	104 × 51 × 19 mm, 113g

**SAMSUNG JE PRVNÍM Z VELKÝCH VÝROBCŮ** mobilních telefonů, který nabízí telefon s podporou použití dvou SIM karet zároveň, tedy bez nutnosti přepínání či výměny. D880 má pevnou vysouvací konstrukci a navzdory dnešnímu trendu superštíhlých telefonů je docela tloušťk. Kvalitní displej by nemusel mít tak masivní černé orámování a mohl by být namísto toho větší. Na klávesnici se píše pohodlně, lze si nastavit, kdy bude aktivováno podsvícení.

Nejzajímavější funkcí telefonu je samozřejmě zmíněná podpora dvou SIM karet. SIM karty se registrují během spouštění telefonu, k pozdější deaktivaci a přepínání mezi primární a sekundární kartou slouží drobné tlačítko na levém boku telefonu. Pro větší přehlednost si můžete obě SIM karty pojmenovat. Primární SIM se používá jako výchozí při odesílání MMS a datovém připojení, při volání a posílání SMS lze vždy zvolit, která karta bude použita.

Další funkce telefonu ničím nepřekvapí ani nezklamou – nechybí kalendář, budík, internetový prohlížeč či kalkulačka a hry. Bezproblémová je i synchronizace kontaktů, kalendáře i úkolů s počítačem pomocí aplikace dostupné na webu výrobce. Multi-mediální funkce představují přehrávač hudby a videa, rádio a fotoaparát. D880 fotí slušně, chybí mu ovšem blesk. Pro úpravy fotografií přímo v mobilu je připraveno několik funkcí a efektů (jas, kontrast, barvy, deformace, filtry aj.). Paměťová karta microSD se vkládá pod baterii, karty standardu SDHC bohužel podporovány nejsou. 🇨🇪

RADEK KUBEŠ

**ZÁVĚR** ► Jediný telefon na dvě SIM karty od renomovaného výrobce. Jeho další vlastnosti a funkce nijak nevybočují ze standardu této třídy mobilů. Nechcete-li nosit v kapse dva mobily, D880 vám bude vyhovovat.

**ALTERNATIVA** ► Mivvy dual a Mivvy dual 2, nedávno testovaný Evolve GX650TV zvládne také dvě SIM karty a je vybaven analogovým televizním tunerem.



**GPS NAVIGACE**  
**DYNAVIX DELTA II**



**HODNOCENÍ:** ■ ■ ■ ■ ■ ■

INFO [www.dynavix.cz](http://www.dynavix.cz)  
CENA VČ. DPH **cca 5 200 Kč**  
POMĚR CENA/VÝKON **dobry**

**TECHNICKÁ DATA**

<b>Displej</b>	širokouhý barevný dotykový TFT displej 16:9, úhlopříčka 10,92 cm, rozlišení 480 × 272 px
<b>Technologie</b>	GPS přijímač SIGE SE4110L, 64 MB RAM, interní paměť 512 MB, Bluetooth, USB, SD(HC) karty, FM vysílač
<b>Rozměry a hmotnost</b>	127 × 80 × 20 mm, 199 g

**GPS NAVIGACE**  
**GARMIN NÜVI 550**



**HODNOCENÍ:** ■ ■ ■ ■ ■ ■

INFO [www.garmin.cz](http://www.garmin.cz)  
CENA VČ. DPH **8 500 Kč**  
POMĚR CENA/VÝKON **dobry**

**TECHNICKÁ DATA**

<b>Displej</b>	dotykový TFT displej 4:3, úhlopříčka 8,89 cm, rozlišení 320 × 240 px
<b>Technologie</b>	USB, interní paměť 2 GB, microSD(HC) karty, výměnná baterie, kompas, odolnost vůči vodě
<b>Rozměry a hmotnost</b>	107 × 85 × 23 mm, 215 g

**GPS NAVIGACE**  
**MIO MOOV 310**



**HODNOCENÍ:** ■ ■ ■ ■ ■ ■

INFO [www.mio.com](http://www.mio.com)  
CENA VČ. DPH **5 000 Kč**  
POMĚR CENA/VÝKON **velmi dobrý**

**TECHNICKÁ DATA**

<b>Displej</b>	4,3", rozlišení 480 × 272 px
<b>Technologie</b>	RDS-TMC, SD slot, SIRF starIII
<b>Mapy</b>	Evropa, duben 2008
<b>Navigační software</b>	MioMap 2008
<b>Rozměry a hmotnost</b>	117,7 × 130 × 77,7 mm, 171 g

**HLAVNÍM PRODEJNÍM TAHÁKEM** navigačního zařízení Dynavix Delta II od českého výrobce je hlas herce Pavla Lišky, komentujícího cestu vtipnými hláškami. Vedle toho se ovšem jedná o technologicky dobře vybavené zařízení s užitečnými funkcemi, mapami 37 států a alternativním hlasem pro konzervativnější uživatele. Běžné navigační funkce doplňuje Bluetooth handsfree, FM vysílač, umožňující propojení navigace s autorádiem, a také možnost přehrávat hudbu, video či obrázky z SD(HC) paměťových karet. Součástí balení je i 4GB SDHC karta, pouzdro, nabíječka a držák do auta. Držák je bohužel pouze pasivní, nepodporuje příjem dopravních informací (RDS-TMC) a konstrukce neumožňuje ani zdaleka tak pohodlné nastavení jako držáky s kulovými klouby.

Ovládací a navigační software zařízení nepatří k nejlepším. Ovládání je těžkopádné, například adresu musíte vždy vypsat úplně celou, výběr ze seznamu posledních cílů je třeba opakovaně potvrdovat a software nezřídka zkolabuje při plánování tras i navigování. Na vině bude možná malá kapacita operační paměti. Vedle multimediálních funkcí nabízí navigace i vedení knihy jízdy, sledování spotřeby paliva nebo databázi radarů a dalších bodů zájmu s možností aktualizace. **RADEK KUBEŠ**

**ZÁVĚR** ▶ Dynavix Delta II nabízí velmi dobrou výbavu, kde chybí jen RDS-TMC. Chyba a špatná ovladatelnost navigačního softwaru však celkový dojem kazí.

**ALTERNATIVA** ▶ Garmin Nuvi 760 s podobnou výbavou je dražší, TomTom Go 630 je lépe ovladatelný.

**NAVIGAČNÍ ZAŘÍZENÍ GARMIN NÜVI 550** je určeno jak k použití při jízdě autem, tak i při pěší turistice nebo cykloturistice. Za tímto účelem má odolnější konstrukci, je odolné vůči vodě a jeho baterii (s výdrží až 8 hodin) je možné vyměnit. Odolná navigace není právě lehká a je s podivem, že přístroj určený k přenášení není vybaven žádným pouzdem, ideálně na opasek. Držák do auta je snadno nastavitelný, bohužel pouze pasivní, držák na kolo je nutné dokoupit. Běžné funkce pro navigování na silnicích doplňuje výškoměr a kompas (neukazuje směr k cíli), fotonavigace (je třeba do přístroje nahrát fotografie a přiřadit jim souřadnice) nebo podpora geocachingu. Turistické nebo třeba námořní mapy je možné nahrát na microSD kartu, ukrytou pod baterií.

Navigační software je velmi snadno ovladatelný, překlad do češtiny si však pochvalu nezaslouží. Přeložit Volume (hlasitost) jako „objem“ je hloupost. Při rychlejší jízdě (typicky na dálnici) se často zasekne posun mapy a je nutné přístroj restartovat. Klávesnice pro zadávání adresy má jen rozložení „ABCD“, nelze ji přepnout do praktičtějšího „QWERTZ“. Na malém displeji se špatně píše, klávesy s písmeny je ovšem možné zvětšit přepnutím na anglickou klávesnici. Potřebné místo uvolní písmena s diakritikou, která při zadávání adresy stejně nepotřebujete. **RADEK KUBEŠ**

**ZÁVĚR** ▶ Jednoduchá, odolná a snadno ovladatelná navigace do auta i na pěší výlet si nezaslouží chyby, jako je špatný překlad a zasekávání při jízdě.

**ALTERNATIVA** ▶ Odolná turistická navigace Garmin Oregon za trochu vyšší cenu, kompaktní navigace Tomtom ONE nebo Mio MOOV 200.

**NOVÉ NAVIGAČNÍ ZAŘÍZENÍ** od společnosti Mio patří mezi nejmenší modely s velkým displejem. I tak však nabízí dostatek funkcí.

Přístroj Moov 310 si nás získal především svojí velikostí a hmotností. I s velkým displejem si zachovává takové rozměry a hmotnost, že po vyndání z auta jej můžete schovat v kapse u kalhot. Protikladem velmi nízké hmotnosti je však výdrž baterie. Nepodařilo se nám donutit navigaci fungovat na jedno nabití déle než 80 minut, což je málo. Velmi malý je i držák na čelní okno automobilu, který však funguje znamenitě. Škoda že není aktivní; jak RDS anténu, tak napájení musíte připojit přímo do navigace.

Navigace je vybavena řadou nových technologií. Například technologie SIRFInstant-FixII by měla rychleji najít GPS signál. Zřejmě však zůstalo jen u přání, protože na určení polohy jsme museli čekat stejně dlouho jako u konkurenčních přístrojů. Zlepšeno mělo být i samotné hlasové navigování, a to díky technologii „Odbočka po odbočce“. I v tomto případě nás však navigace zklamala, protože pracovala velmi pomalu. To, že máme odbočit, jsme se často dozvěděli až 30 metrů za křižovatkou. Ani mapy, které měly být z dubna 2008, nás nepotěšily – řadu již rok starých silnic jsme vůbec nenašli. **VRATISLAV KLEGA**

**ZÁVĚR** ▶ Lákadlem Mia 310 je RDS-TMC přijímač, velký displej a skutečně kapesní rozměry. Do cíle vás dovede, na náš vkus však trpí až příliš velkým množstvím malých nedostatků.

**ALTERNATIVA** ▶ TomTom One Regional má menší displej i rozměry, je levnější a lépe naviguje, neobsahuje však mapy celé Evropy.

## PDA

## SAMSUNG I900 OMNIA



## HODNOCENÍ:

INFO [www.sunnysoft.cz](http://www.sunnysoft.cz)CENA VČ. DPH **13 300 Kč**

POMĚR CENA/VÝKON dobrý

## TECHNICKÁ DATA

Displej	3,2", 240 × 400 bodů
Technologie	GPRS, EDGE, HSDPA, Bluetooth, MP3 přehrávač, FM rádio, fotoaparát 5 Mpx, GPS, procesor 624 MH
Paměť	8 GB + microSDHC
Rozměry a hmotnost	112 × 57 × 13 mm, 127 g

## IP KAMERA S WI-FI

## AIRLIVE WL-2000CAM



## HODNOCENÍ:

INFO [www.airlive.com](http://www.airlive.com)CENA VČ. DPH **3 800 Kč**


POMĚR CENA/VÝKON velmi dobrý

## TECHNICKÁ DATA

Technologie	802.11g, VGA (640 × 480 px) rozlišení, 100 Mb/s LAN, infračervené noční vidění, obousměrný přenos zvuku
Podporované protokoly	TCP/IP, DHCP, PPPoE, ARP, ICMP, FTP, SMTP, DNS, NTP, UPnP, RTSP, RTP, HTTP, TCP, UDP, 3GPP/ISMA RTSP
Rozměry	104 × 63 × 35 mm

**TO, ŽE JE OMNIA ODPOVĚDÍ** na úspěšný iPhone, by neviděl snad jen slepý. Samsung přichází s alternativou založenou na Windows Mobile, aby si ukousl z prodejů iPhone. Podáří se mu to?


Omnia maskuje použití operačního systému Windows Mobile 6.1 svým rozhraním TouchWiz. To muselo dát inženýrům Samsungu opravdu hodně práce, protože TouchWiz vytváří novou vrstvu mezi operačním systémem a uživatelem. Díky tomu lze velkou většinu funkcí v PDA ovládat opravdu jen prstem, stejně jako v případě iPhone. Jenže ten, kdo by čekal i snadné ovládání jako u iPhone, se mýlí. Při ovládání prstem je třeba být opravdu přesný, rychlý a opatrný. Lehkost, s jakou lze ovládat iPhone, střídá často stres a zlost, když telefon nedělá to, co byste rádi. Konzervativním uživatelům dává Samsung k dispozici tradiční stylus, ten ale není umístěn uvnitř přístroje, ale na nepraktickém poutku.

Výbava PDA je samozřejmě ukázková. Z multimédií potěší 5Mpx fotoaparát s diodovým bleskem a autofokusem. Z technologií nechybí žádná podstatná, a to ani GPS. Sunnysoft dodává model Omnia včetně provedené softwarové navigace Route 66 a držáku do automobilu, což omlouvá vyšší cenu tohoto přístroje.  VRATISLAV KLEGA

**ZÁVĚR** ► Omnia se může chlubit ukázkovou výbavou, výborným displejem i fotoaparátem a luxusním obalem, občas se však hůře ovládá a celý TouchWiz byste raději odinstalovali.

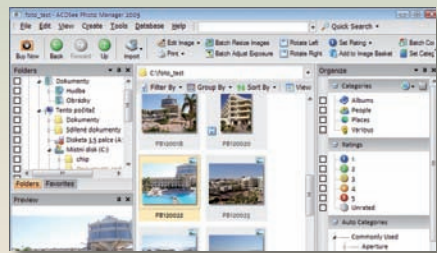
**ALTERNATIVA** ► Pokud nechcete ztratit nervy při ovládání, volte raději iPhone. Nechcete-li Apple, uvažujte o HTC Touch Diamond.

**IP KAMERA AIRLIVE WL-2000CAM** je určena k použití v interiéru a připojení ke kabelové nebo bezdrátové síti. Kamera je vybavena užitečnými technologiemi, jako je infračervené noční vidění (s přísvětlovacími diodami), obousměrný přenos zvuku (ke kameře lze připojit reproduktor) nebo detekce pohybu na třech různých místech záběru kamery. Snímač kamery s VGA rozlišením (640 × 480 bodů) je schopný přenášet 30 snímků za sekundu v plném rozlišení. Podporovány jsou všechny důležité síťové technologie, proto můžete obraz z kamery sledovat nejen přes lokální síť a internet, ale i pomocí mobilního telefonu s internetovým prohlížečem. Obraz kamery je možné zaznamenávat jako video ve formátech MPEG-4 a MJPEG a ukládat jej rovnou na zvolený FTP nebo WEB server. Kamera umí také odesílat snímky na e-mail v nastaveném intervalu. Zaslání snímků i alarm na detekci pohybu lze nastavit na přesné časové úseky, kdy má být aktivní. Ovládací software poskytuje velmi bohaté možnosti nastavení a sledování i nahrávání obrazu až z 16 kamer současně. Součástí balení je i držák, umožňující nastavení kamery ve všech směrech a postavení na podložku či uchycení na zeď.

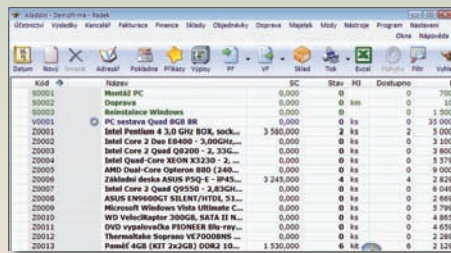
Nevýhodou je horší přehlednost ovládacího softwaru, fungujícího pouze v prohlížeči Internet Explorer.  RADEK KUBEŠ

**ZÁVĚR** ► Až na pár drobností se jedná o technologicky velmi dobře vybavené bezdrátové zařízení na sledování prostoru, dostupné za přijatelnou cenu.

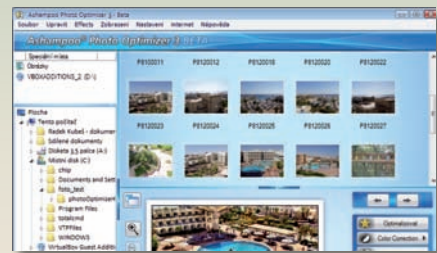
**ALTERNATIVA** ► D-Link DCS-950G bez infračervených diod, levnější OvisLink WL-54000CAM s nižší snímkovou frekvencí ve VGA rozlišení.

**SPRÁVA FOTOGRAFIÍ**
**ACDSEE PHOTO MANAGER 2009**

**HODNOCENÍ:**


INFO [www.acdsee.com](http://www.acdsee.com)  
 VELIKOST SOUBORU 39,8 MB  
 OPERAČNÍ SYSTÉM Win XP/Vista  
 CENA **cca 900 Kč**  
 POMĚR CENA/VÝKON dobrý

**EKONOMICKÝ SYSTÉM**
**ALADDIN 5.2.1979**

**HODNOCENÍ:**


INFO [www.aladdin.cz](http://www.aladdin.cz)  
 VELIKOST SOUBORU 16,2 MB  
 OPERAČNÍ SYSTÉM Win 2K/XP/2003/Vista/2008  
 CENA **do tří uživatelů zdarma**  
 POMĚR CENA/VÝKON výborný

**OPTIMALIZACE FOTOGRAFIÍ**
**ASHAMPOO PHOTO OPTIMIZER 3 BETA**

**HODNOCENÍ:**


INFO [www.ashampoo.com](http://www.ashampoo.com)  
 VELIKOST SOUBORU 4,2 MB  
 OPERAČNÍ SYSTÉM Win XP/Vista  
 CENA **390 Kč**  
 POMĚR CENA/VÝKON dobrý

**ACDSEE PATŘÍ JIŽ DLOUHÁ LÉTA** mezi dobře propracované programy s bohatou nabídkou funkcí pro prohlížení, úpravy, katalogizaci a další zpracování digitálních fotografií. Postupem času se vývoj programu rozdělil na dvě větve. Pro úpravy fotek slouží ACDSee Photo Editor a k jejich prohlížení a třídění je určen ACDSee Photo Manager, aktuálně dostupný ve verzi s označením 2009. Tato nová verze nabízí řadu novinek a vylepšení.

Náčítání a prohlížení fotografií je velmi rychlé, snadné je také třídění snímků do kategorií, přiřazování hodnocení i klíčových slov. Některé další aplikace nabízejí funkci rozpoznávání tváří osob na fotkách, ACDSee Photo Manager to však neumí. Vyhledávat ve fotografiích je možné podle celé řady kritérií a vyhledávací dotazy lze uložit pro opakované použití. Bohaté funkce jsou připraveny pro úpravy snímků – ruční, hromadně nebo automatické. Nechybí ani různé grafické efekty a filtry. Aplikace uchovává originály všech snímků, provedené úpravy je proto je možné kdykoliv vrátit zpět. ACDSee Photo Manager umí fotky také zálohovat pomocí synchronizace složek se snímky z externími nebo síťovými disky. Vedle standardních možností exportu, jako je HTML album, ozvučené prezentace, soubory s videem nebo Video CD, citelně chybí přímý export prezentací fotek do formátu filmového DVD. Před zaplacením můžete ACDSee Photo Manager 2009 testovat sedm dní. RADEK KUBEŠ

**ZÁVĚR** ► ACDSee Photo Manager si zachovává příjemnou ovladatelnost a slušnou nabídku funkcí, konkurence od Adobe nebo Googlu je ale již o něco dále.

**ALTERNATIVA** ► Plná verze programu MAGIX Photo Manager 8 ze srpnového Chip DVD také zvládne třídit fotky a je možné ji používat zdarma.

**POŘÍZENÍ EKONOMICKÉHO (ÚČETNÍHO) SYSTÉMU** nemusí být vůbec finančně náročné – například český ekonomický systém Aladdin lze, s jistými omezeními, používat zcela zdarma.

Ekonomický systém Aladdin tvoří jednotlivé moduly, které se ovládají prostřednictvím jednotného uživatelského rozhraní. Aladdin si poradí s účetnictvím (ne s daňovou evidencí), skladovou evidencí, zpracováním mezd, vedením knihy jízd a pokladny, fakturací a správou objednávek, přípravou výkazů (rozhaha, výkaz zisků a ztrát, DPH atd.) i evidencí majetku. Se správou kontaktů na obchodní partnery či zákazníky pomůže podnikatelům adresář, nahrazující jednoduchou CRM aplikaci.

Díky architektuře klient-server může s daty uloženými v SQL databázi pracovat na dálku i více uživatelů současně. Klientskou část programu lze přenášet i na USB klíčenku, což umožňuje přistupovat k datům z libovolného počítače bez instalovaného klienta. Nechybí ani import dat z dalších ekonomických systémů (Pohoda, Abra, Money atd.) a export do různých formátů (XLS, CSV, HTML, XML aj.). Ekonomický systém Aladdin mohou živnostníci nebo menší firmy používat zdarma, oproti komerční verzi však s několika omezeními. Současně mohou se systémem pracovat nejvýše tři uživatelé, počet řádků účetního deníku je omezen na 6 000 a firma může mít nejvýše 50 aktivních zaměstnanců. Funkce bezplatné i komerční verze jsou totožné. RADEK KUBEŠ

**ZÁVĚR** ► Aladdin je dobře vybavený ekonomický systém, použitelný pro účetnictví a další nezbytnou evidenci v menších firmách nebo u živnostníků.

**ALTERNATIVA** ► S přísnějšími omezeními počtu záznamů lze bezplatně používat například i ekonomické systémy Pohoda Start nebo Money S3 Start.

**ASHAMPOO PHOTO OPTIMIZER 2** vám aktuálně nabízíme v plné verzi na Chip DVD, a to jako jednoduchý program pro automatickou optimalizaci digitálních fotografií. Zatímco verze označená číslem 2 příliš mnoho změn nepřinesla, Ashampoo Photo Optimizer 3 nabízí několik nových, zajímavých funkcí.

Předně je třeba počítat s tím, že Photo Optimizer je určen k rychlé optimalizaci digitálních fotografií, nikoliv k jejich detailnějšímu ladění nebo snad náročnějším úpravám. Svoji hlavní funkci ovšem zvládá program velmi dobře. Stačí jen vybrat složku s fotografiemi a hromadně nebo jednotlivě je optimalizovat. Oproti verzi 2, která již umožňuje ručně provádět základní korekce obrazu (jas, kontrast, gama), najdeme ve verzi 3 nově také tři barevné efekty (šepie, inverzní barvy a převod na stupně šedé) a korekci efektu červených očí. Stejně snadno, jako lze změny aplikovat, je možné je také vrátit zpět. Originály snímků se automaticky uchovávají až do chvíle, kdy rozhodnete o jejich smazání. Upravené fotky se ukládají ve formátu JPG s nastavitelnou kvalitou. Když vyjmenujeme ještě otáčení a tisk fotografií, je výčet funkcí programu kompletní.

Beta verzi Photo Optimizeru můžete po jednoduché registraci a získání klíče bezplatně testovat po dobu 30 dní. Nákupem před uvolněním finální verze získáte i licenci Ashampoo Photo Optimizeru 2, který můžete začít ihned používat. RADEK KUBEŠ

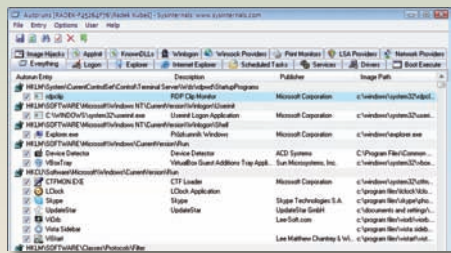
**ZÁVĚR** ► Výhodou programu zůstává automatické vylepšení fotek a velmi snadné ovládání, náročnější uživatelé však ani nová verze určitě neuspokojí.

**ALTERNATIVA** ► Dříve než se rozhodnete pro nejnovější placenou verzi programu, vyzkoušejte plnou verzi Ashampoo Photo Optimizeru 2 z Chip DVD.



## SPRÁVA PEVNÝCH DISKŮ

## AUTORUNS 9.35



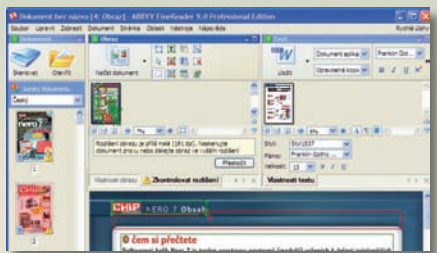
## HODNOCENÍ:



INFO	www.microsoft.cz
VELIKOST SOUBORU	0,6 MB
OPERAČNÍ SYSTÉM	Win 2k/XP/Vista
CENA	<b>freeware</b>
POMĚR CENA/VÝKON	výborný

## ROZPOZNÁVÁNÍ TEXTU

## ABBYY FINEREADER 9.0




## HODNOCENÍ:




INFO	www.abbyy.com
VELIKOST SOUBORU	357 MB
OPERAČNÍ SYSTÉM	Win 2k/XP/2003/Vista
CENA	<b>3 885 Kč</b>
POMĚR CENA/VÝKON	velmi dobrý

**DIKY NÁSTROJI AUTORUNS**, jehož vývoj před časem převzal pod svá křídla Microsoft, získáte perfektní přehled o programech, procesech a službách spouštěných se startem Windows. Další funkce programu nabízejí přehled o modulech internetového prohlížeče Internet Explorer, dynamických knihovnách (DLL), naplánovaných úlohách, síťových službách i používaných ovladačích.

Přehledy jednotlivých programů, procesů, služeb, dynamických knihoven, ovladačů a dalších sledovaných součástí operačního systému a aplikací najdete v samostatných záložkách programu Autoruns. U každého sledovaného záznamu je stručný popis, zahrnující původ aplikace, umístění na disku nebo popis funkce procesu či služby. Běžící procesy, služby a další sledované komponenty můžete jednoduše deaktivovat (zrušením označení v zaškrtačím okénku) nebo zcela smazat ze seznamu automatického spouštění. Funkce Jump to... umí také vyhledat související klíč v registru, který pak můžete upravit podle potřeby.

Autoruns není třeba instalovat, stačí rozbalit instalační balíček a spustit aplikaci. Součástí instalačního balíčku je také verze aplikace spustitelná přes příkazovou řádku, s možností exportu do souborů typu CSV. Autoruns neukládá automaticky předchozí nastavení, proto jeho použití doporučujeme spíše zkušeným uživatelům. Nešikovný zásah může způsobit i havárii počítače. 

RADEK KUBEŠ

**OPTICKÉ ROZPOZNÁVÁNÍ ZNAKŮ** (OCR) umožňuje převést naskenované dokumenty nebo třeba PDF do textových souborů, se kterými je možné dále pracovat. Abbyy FineReader komunikuje s uživatelem v češtině a hned po startu nabízí výběr hlavních funkcí, zahrnující převod skenovaných dokumentů do aplikací Word nebo Excel, převod PDF dokumentů do Wordu, skenování do formátu PDF a obrazových souborů a převod fotografií do Wordu. Pro FineReader je klíčová spolupráce se skenery, k čemuž slouží speciální ovládací okno. Po naskenování je dokument zpracován a převeden do vybrané aplikace (Word nebo Excel). FineReader si bezvadně poradí i s českými znaky, při převodu z tištěné podoby do Wordu však nepočítejte s věrným zachováním grafických prvků či barev předlohy a problémy mohou způsobit i nestandardní typy písma. Při převodu složitějších dokumentů se vyplatí nespolehat se na automatiku, ale upravit oblasti pro rozpoznání ručně. Vybrat můžete části dokumentů k převodu, můžete označovat tabulky nebo zvolit jazyk konkrétní části dokumentu. FineReader nabízí i mnoho dalších možností nastavení pro dosažení co nejlepšího výsledku převodu. Specialitou je nástroj Abbyy Screenshot Reader na zachycení a převod vybraných částí pracovní plochy. FineReader můžete zdarma zkusit po dobu 15 dní, celkový počet zpracovaných stránek je ve zkušební době omezen na 50. 

RADEK KUBEŠ

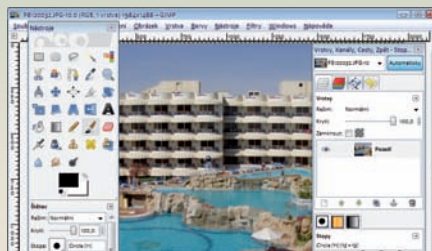
**ZÁVĚR** ► Autoruns není nástrojem pro začátečníky, jeho bohaté možnosti sledování procesů v počítači ocení spíše pokročilejší uživatelé a správci.

**ALTERNATIVA** ► Správa automaticky spouštěných programů a služeb patří mezi funkce plných verzí System Mechanic a Fix-It Utilities z Chip DVD.

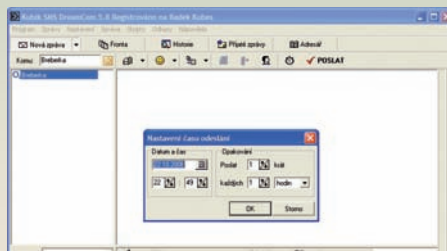
**ZÁVĚR** ► Špičková aplikace pro převod tištěných dokumentů do editovatelné podoby. Rozpoznání textu je výborné, převod grafiky úplně dokonalý není.

**ALTERNATIVA** ► Funkci OCR obsahuje i Adobe Acrobat, určený jinak primárně pro práci s PDF dokumenty, dále např. Readiris, OmniPage a další.

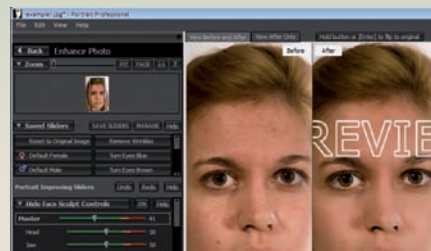


**GRAFICKÝ EDITOR**
**GIMP 2.6.1**

**HODNOCENÍ:**


INFO	<a href="http://www.gimp.org">www.gimp.org</a>
VELIKOST SOUBORU	15,4 MB
OPERAČNÍ SYSTÉM	Win 2k/XP/Vista
CENA	<b>open-source</b>
POMĚR CENA/VÝKON	výborný

**ODESÍLÁNÍ SMS**
**KUBÍK SMS DREAMCOM 5.80**

**HODNOCENÍ:**


INFO	<a href="http://www.dreamcom.cz">www.dreamcom.cz</a>
VELIKOST SOUBORU	2,5 MB
OPERAČNÍ SYSTÉM	Win XP/Vista
CENA	<b>300 Kč</b>
POMĚR CENA/VÝKON	výborný

**OPTIMALIZACE FOTOGRAFIÍ**
**PORTRAIT PROFESSIONAL 8.1.3**

**HODNOCENÍ:**


INFO	<a href="http://www.portraitprofessional.com">www.portraitprofessional.com</a>
VELIKOST SOUBORU	13,1 MB
OPERAČNÍ SYSTÉM	Win 2k/XP/2003/Vista
CENA	<b>2 200 Kč</b>
POMĚR CENA/VÝKON	dobrý

**JEDNOU Z VELKÝCH VÝHOD OPEN-SOURCE**

softwaru je spolupráce rozsáhlé komunity vývojářů na vývoji jednotlivých aplikací, a tedy i rychlá oprava chyb a časté uvolňování nových verzí programů. Stejným způsobem je vyvíjen i GIMP, open-source grafický editor konkurující i legendě v oboru – Photoshopu od Adobe.

Těžko se mezi čtenáři Chipu najde někdo, kdo GIMP ještě nezná, ale pro jistotu připomeňme, že jde o plně vybavený bitmapový grafický editor. GIMP nabízí funkce pro úpravy obrázků a fotografií, kreslení, použití efektů a filtrů, korekci obrazových vlastností, práci s vrstvami a velmi mnoho dalšího. Další užitečné funkce je možné přidávat pomocí zásuvných modulů.

Aktuální verze grafického editoru nepřidává nové funkce, ale opravuje několik chyb verzí předchozích. Upravena je především spolupráce s formátem PSD, který používá právě Photoshop, byla odstraněna chyba při otevírání některých souborů ve formátu GIF, GIMP by také již neměl padat při vytváření nových obrázků pomocí šablon a upraveno bylo okno při ukládání souborů do formátu JPG. GIMP je použitelný nejen s Windows, ale i s celou řadou dalších operačních systémů, v čele s různými distribucemi Linuxu, existují i verze pro Mac OS X, Solaris nebo FreeBSD. K dispozici je samozřejmě i zdrojový kód pro každého, kdo by se chtěl podílet na dalším vývoji open-source grafického editoru. RADEK KUBEŠ

**ZÁVĚR** ► GIMP nahradí běžně náročným uživatelským drahé komerční grafické editory, přitom nabízí bohatou paletu nástrojů a funkcí i snadné ovládání.

**ALTERNATIVA** ► Alternativou je drahý Photoshop, aplikace jsou si podobné funkcemi, používají formáty i kompatibilitou některých plug-inů.

**ODESÍLÁNÍ SMS Z POČÍTAČE** je velmi pohodlné a za jistých okolností může být poskytováno i zdarma. Tři největší čeští mobilní operátoři nabízejí odesílání SMS zpráv přes své webové stránky, s omezením počtu znaků a různými komplikacemi, například v podobě opisování bezpečnostních kódů. Kubík SMS DreamCom umí odesílat SMS zdarma, přes brány operátorů, pohodlně a bez zmíněných komplikací. Vedle toho je možné využít službu placených bran operátorů, kdy za SMS odeslané z počítače zaplatíte podle běžných tarifů, odpadá však omezení počtu znaků a pro příjemce se SMS tváří jako standardní zpráva odeslaná z vašeho mobilního čísla. Pro využití bezplatných SMS bran není třeba provádět žádná další nastavení.

Posílání bezplatných SMS zpráv je snadné, stačí jen vybrat příjemce (nebo více příjemců), napsat text zprávy a SMS odeslat. Delší zprávy jsou před odesláním rozděleny na více částí a aplikace umí obejít zadávání bezpečnostních kódů bezplatných SMS bran operátorů. Užitečnou funkcí je spolupráce s Outlookem, ze kterého umí aplikace využívat mobilní čísla pro zaslání SMS, načasování odesílání zpráv, vytváření šablon zpráv a samozřejmě i ukládání historie zpráv a zálohování všech dat v programu (SMS, adresář atd.).

Kubík SMS DreamCom je možné používat i zdarma, neregistrovaná verze ovšem zobrazuje reklamní banner a vyžaduje opisování bezpečnostních kódů. RADEK KUBEŠ

**ZÁVĚR** ► Kubík SMS DreamCom je funkčně velmi dobře vybavený a pohodlně ovladatelný nástroj na odesílání bezplatných i placených SMS z počítače.

**ALTERNATIVA** ► Bezplatné SMS lze zasílat i přímo přes webové brány mobilních operátorů, placené SMS z počítače umí odesílat např. 02 SMSsender.

**PORTRAIT PROFESSIONAL** se specializuje na úpravy portrétních fotografií a nabízí jak automatickou optimalizaci, tak i bohaté možnosti manuálního nastavení. Na začátku je portrétní fotografie v běžných formátech (JPG, TIFF nebo různé typy RAW) a ruční nastavení základních oblastí portrétního pro optimalizaci. Výsledkem je automaticky optimalizovaný portrét s možností ručního doladění mnoha parametrů. Automatická optimalizace vyžaduje nastavení pohlaví osoby na portrétu a dále detailní lokalizaci oblastí očí, nosu, úst a obrysu tváře. Poté proběhne automatická optimalizace a objeví se nástroje na detailní doladění portrétního. K dispozici je například změna barvy očí (modrá, zelená, hnědá), zvýraznění rtů nebo zesvětlení vlasů. Připraveno je i několik efektů pro automatickou úpravu portrétního. Pomocí posuvníků můžete upravovat tvar obličeje a proporce úst, nosu a krku. Nechybí ani možnost úpravy tvaru očí a obočí, dokonce pro každé oko zvlášť. Detailní nastavení úst zahrnuje korekci horního a dolního rtu i výrazu. Stejně podrobně lze také nastavit vzhled vlasů a pleti. Na závěr nechybí ani úprava jasu, kontrastu či teploty barev celého portrétního.

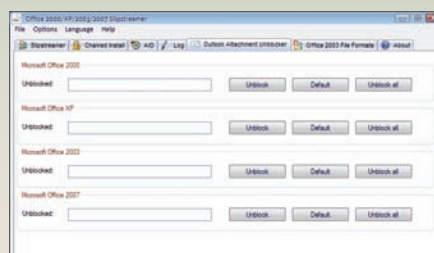
Upravený portrét lze uložit do formátů JPG a TIFF nebo ve speciálním formátu aplikace Portrait Professional pro pozdější zpracování. Ve zkušební verzi nejsou funkce pro ukládání portrétního k dispozici. RADEK KUBEŠ

**ZÁVĚR** ► Portrait Professional je snadno ovladatelný nástroj s automatickou optimalizací i bohatými možnostmi nastavení, ovšem za nemalou cenu.

**ALTERNATIVA** ► S drobnými úpravami portrétního pomůže například MakeUp Pilot, na profesionální práci lze použít editory jako Photoshop nebo GIMP.

## ÚPRAVA INSTALACE MS OFFICE

### SLIPSTREAMER 1.7.4



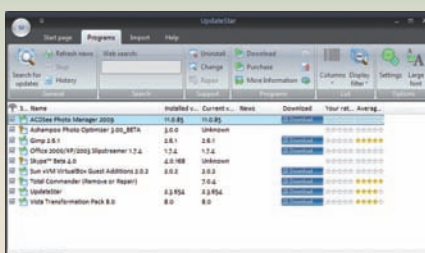
#### HODNOCENÍ:



INFO	<a href="http://www.msfm.org">www.msfm.org</a>
VELIKOST SOUBORU	5,2 MB
OPERAČNÍ SYSTÉM	Win XP/Vista
CENA	<b>open-source</b>
POMĚR CENA/VÝKON	výborný

## AKTUALIZACE APLIKACÍ

### UPDATESTAR 2.3




#### HODNOCENÍ:



INFO	<a href="http://www.updatestar.com">www.updatestar.com</a>
VELIKOST SOUBORU	4,3 MB
OPERAČNÍ SYSTÉM	Win 2k/XP/Vista
CENA	<b>freeware</b>
POMĚR CENA/VÝKON	výborný

**ZATÍMCO MICROSOFT** distribuuje nové verze operačních systémů Windows často i s integrovanými Service Packy, u kancelářského balíku MS Office to nedělá. Nic vám ovšem nebrání ve vytvoření instalačního média MS Office s integrovanými opravnými balíčky i jednotlivými aktualizacemi pomocí nástroje Office 2000/XP/2003/2007 Slipstreamer. Při častých instalacích MS Office vám takto upravené instalační CD ušetří mnoho času.

Z názvu aplikace je jasné, se kterými verzemi MS Office pracuje. Vedle integrace Service Packů, aktualizací a doplňků umí Slipstreamer již během instalace upravit některá nastavení kancelářských aplikací a také automaticky doplnit produktový klíč nebo informace o uživateli. Samotný proces instalace pak nic nepřerušuje a nezdržuje. Upravené instalační soubory exportuje Slipstreamer jako ISO obraz, který můžete vypálit na prázdné médium v libovolném vypalovacím programu. Automatická nastavení čerstvě instalovaných aplikací nabízí odblokování příloh, které MS Outlook považuje za potenciálně nebezpečné, a také povolení typů souborů, které je z bezpečnostních důvodů zakázáno používat v MS Office 2003 s instalovaným SP3.


Úprava instalačních souborů MS Office pomocí nástroje Slipstreamer není složitá, stačí jen vybrat složku s originálními instalačními soubory, Service Packy, aktualizacemi a instalačními balíčky zvolených doplňků.  RADEK KUBEŠ

**ZÁVĚR** ▶ Pro případ častější instalace MS Office je Slipstreamer výborným a jednoduše ovladatelným pomocníkem, který vám ušetří spoustu času.

**ALTERNATIVA** ▶ Podobnou aplikaci pro MS Office nenajdete, pomocí programů nLite a vLite si ale můžete upravit i instalaci Windows XP a Vista.

**NÁSTROJ NA USNADNĚNÍ AKTUALIZACE** instalovaných programů UpdateStar umí identifikovat bezmála sto tisíc různých aplikací. Po rozpoznání instalovaných verzí programů UpdateStar vyhledá na webu jejich nejnovější verze a nabídne jejich instalaci. Ke každému z programů je zároveň zobrazen stručný popis a v případě komerčních aplikací také odkaz na pořízení licence. Pravidelná aktualizace používaných aplikací je důležitá nejen z hlediska nových funkcí a oprav chyb, ale především v zájmu zabezpečení počítače před různými typy útoků. Nové verze programů totiž velmi často opravují i bezpečnostní díry.

Práce s programem UpdateStar je velmi snadná, uživatelské rozhraní využívá pásy karet známé z MS Office 2007. Aplikace umí po jednoduchém nastavení pracovat zcela samostatně – v pravidelných intervalech kontroluje dostupnost nových verzí instalovaných programů, stáhne je z internetu a rovnou instaluje. Mimo to je možné zvolené programy odinstalovat z počítače nebo upravit parametry jejich instalace.

UpdateStar pomůže i při prvotní instalaci aplikací do prázdného počítače. Pomocí balíčků, připravených na webu výrobce lze jednoduše instalovat základní softwarovou výbavu počítače, poskládanou z freewarových a open-source aplikací. Balíčky obsahují internetový prohlížeč, e-mailového klienta, balík kancelářských aplikací, multimediální přehrávače atd.  RADEK KUBEŠ

**ZÁVĚR** ▶ Aktualizace používaných programů je důležitá z hlediska funkčnosti i bezpečnosti. Díky nástroji UpdateStar se o ni již nebudete muset starat.

**ALTERNATIVA** ▶ Placený VersionTracker Pro na aktualizaci softwaru i ovladačů, bezplatný Secunia Software Inspector nebo český Stahuj Updater.