

Více síly pro váš notebook

Funguje váš přenosný počítač jako nemocný šnek, ačkoliv není nijak starý? **OMLAZOVACÍ KÚRA CHIPU** ho zase postaví na nohy a s turbem ho můžete zrychlit až o 200%!

GUNNAR TROITSCH

Zažije to každý majitel notebooku: jednoho dne začne přenosný počítač reagovat mnohem pomaleji než v době, kdy byl zakoupen, a to ani nemusí být kdovíjak starý. Vysvětlení je celkem jednoduché. Po určité době používání se totiž v počítači nashromáždí mnoho malých i větších programů, ovladačů a doplňků a narůstá také objem systémového registru, čímž se značně snižuje výkon mobilního počítače.

Na výběr máte několik možností řešení. Jednou z nich je kompletní reinstalace systému. Ta ale nepomůže na dlouho (za chvíli budete opět ve stejné situaci, ve které jste nyní). Další možností je upgrade hardwaru. Můžete také downgradovat z Visty na Windows XP, což je ale stejně jako v případě upgradu hardwaru drahé, zdlouhavé a nudné. Čtvrtou možností je ozdravná kúra Chipu. Váš notebook se znovu dostane do kondice a bude připraven i do budoucna. V případě některých komponent dojde až k 200procentnímu zrychlení, a navíc vás to nebude stát ani korunu.

Výpočetní síla: Vždycky lepší výkon

Věřte nám – váš notebook je stále dělo. V době, kdy byl sestaven, byla jeho čipová sada na základní desce nová a moderní a použitý procesor byl na trhu sotva pár týdnů. V té době také určitě pracoval tak, jak měl – tedy svižně. Nicméně ovladače pro čipovou sadu a procesory se nadále vyvíjely, navíc mnoho věcí začalo zabírat místo.

Během životního cyklu čipové sady se ovladače mohou několikrát změnit a jen jejich optimalizací může dojít ke zvýšení výkonu čipové sady až o 20 procent.

I výkon svého notebooku si tedy můžete celkem jednoduše zvýšit. Stačí si z domovské stránky výrobce, kterým je ve většině případů Intel (www.intel.com), stáhnout nejnovější verzi ovladačů pro váš notebook. Přes lokalizované stránky se dostanete na část „Podpora a ke stažení“, nebo rovnou zadejte <http://downloadcenter.intel.com> a hledejte v části Chipsets a potom Laptop Chipsets.

Jakmile si stáhnete a nainstalujete nové ovladače pro svůj operační systém, měli byste pocítit navýšení výkonu.

Navíc by se měla pomoci nových ovladačů zvýšit kompatibilita vašeho systému



TIP

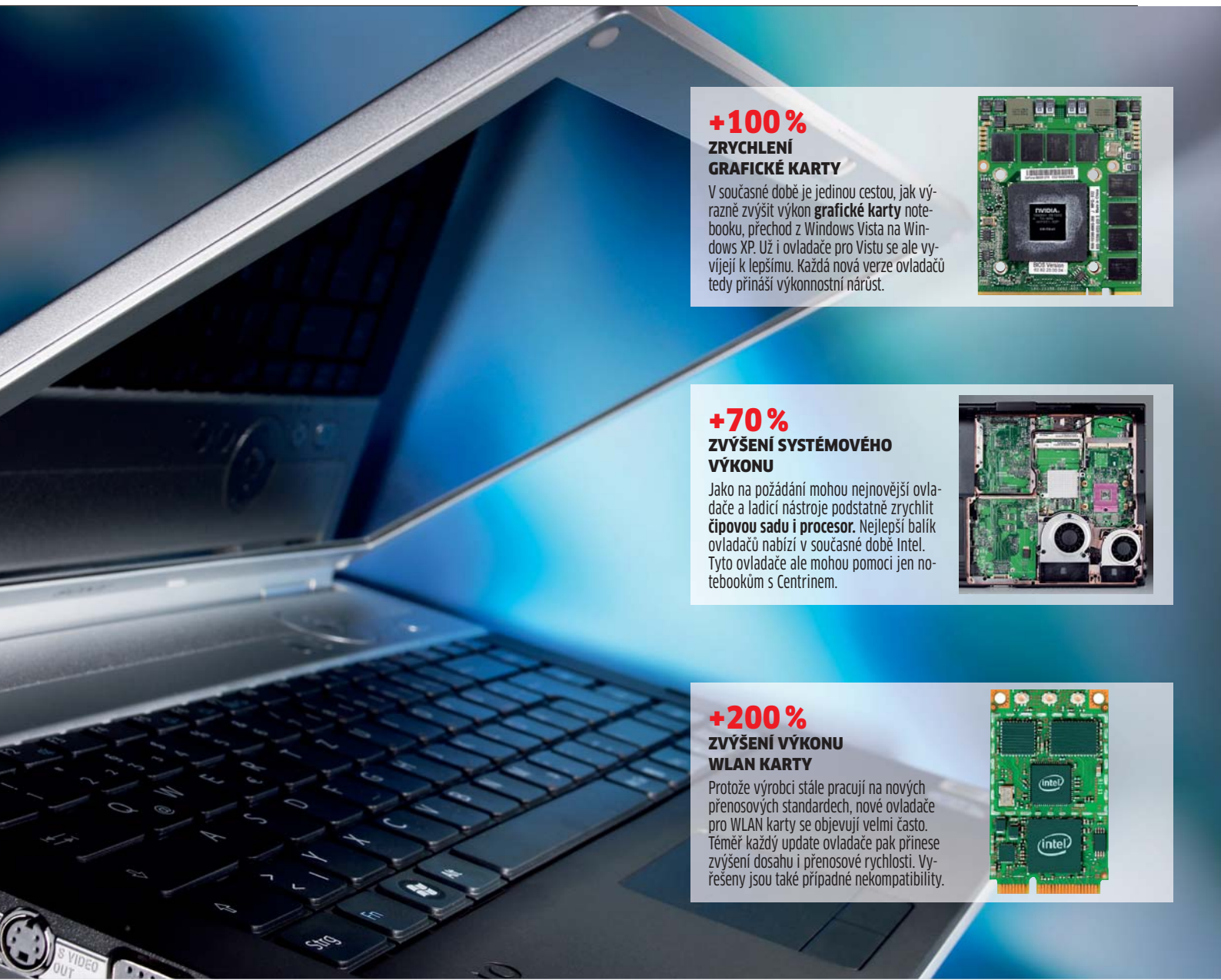
Rychleji s výběrovým modelem: Kupte XP!

30. června přestal Microsoft distribuovat systém Windows XP, takže v podstatě jediným dostupným operačním systémem od Microsoftu jsou oficiálně Windows Vista. Bohužel kromě jiných nedostatků je systém Vista příliš hladový a ujíždá mnoho zdrojů, čímž se drasticky snižuje výkon počítače. Notebooky jsou tak vzhledem ke své výbavě obětmi Visty číslo 1.

TURBO OPERAČNÍ SYSTÉM:

Snad každý notebook pracuje mnohem lépe se systémem Windows XP. Než si ho ale pořídíte, zjistěte si, jestli na svůj model notebooku seženete všechny potřebné ovladače pro tento systém.

Někteří výrobci poskytují potřebné ovladače na svých webových stránkách na jednom místě. Často si je ale budete muset najít sami, což je celkem nudný a zdlouhavý proces. Někdo má to štěstí, že ještě vlastní licenci na systém Windows XP, kterou může použít. Ostatní musí sehnat licenci od dodavatelů hardwaru, pokud ji ještě mají v nabídce. Nainstalujte Windows XP a užijte si v podstatě o 100 procent lepší výkon. Těm, kteří už Windows XP neseženou, zbývá jediné – počkat si na novou verzi, vyvíjenou zatím pod označením „Windows 7“. Jen Microsoft ale v této chvíli ví, jestli to bude opravdu nová verze, nebo jen update Visty.



+100%

ZRYCHLENÍ GRAFICKÉ KARTY

V současné době je jedinou cestou, jak výrazně zvýšit výkon **grafické karty** notebooku, přechod z Windows Vista na Windows XP. Už i ovladače pro Vista se ale vyvíjejí k lepšímu. Každá nová verze ovladačů tedy přináší výkonnostní nárůst.



+70%

ZVÝŠENÍ SYSTÉMOVÉHO VÝKONU

Jako na požádání mohou nejnovější ovladače a ladicí nástroje podstatně zrychlit **čipovou sadu i procesor**. Nejlepší balík ovladačů nabízí v současné době Intel. Tyto ovladače ale mohou pomoci jen notebookům s Centrinem.



+200%

ZVÝŠENÍ VÝKONU WLAN KARTY

Protože výrobci stále pracují na nových přenosových standardech, nové ovladače pro WLAN karty se objevují velmi často. Téměř každý update ovladače pak přinese zvýšení dosahu i přenosové rychlosti. Vyřešeny jsou také případné nekompatibility.



a notebook by měl být schopen rozpoznat nová zařízení a instalovat pro ně ovladače. Vlastníci přenosného počítače založeného na řešení Intelu mohou učinit i další krok, kterým je instalace nástroje „Intel Application Accelerator“. Ten optimalizuje přístupy do paměti a na pevný disk a zajišťuje další značné zrychlení celého systému.

Pokud váš přenosný počítač využívá řešení od firem SiS, ATI (nyní AMD) nebo třeba nVidia, nejnovější ovladače pro svou základní desku najdete na příslušných stránkách výrobce (www.sis.com, www.amd.com, www.nvidia.com).

V mnoha případech si však budete muset najít ovladače na internetu sami. Nestačí totiž jen ovladače pro čipovou sadu, ale i pro diskové řadiče, síťové karty, zvukové karty, USB řadiče a pro všechna ostatní zařízení, která v notebooku máte (webkamera). Pouze Intel nabízí v současnosti všechny ovladače a updaty přehledně uspořádané na jednom

místě, a to většinou v jednom souboru, který musíte stáhnout.

Grafika: Hladké obrázky a brilantní barvy

Co asi uživatelé notebooků nejvíce postrádají, to je grafický výkon. Někdy totiž tento výkon nestačí ani na plynulé přehrávání videa v DivX a samozřejmě značná omezení platí u graficky náročnějších her. I v tomto případě vám ale mohou pomoci překonat problém nové ovladače. Ačkoli se situace s ovladači pro systém Windows Vista o něco zlepšila, notebookoví odborníci z testlabu Chipu odhadují, že potenciál růstu je stále 30 až 100 procent.

Pravidelný update ovladačů je tedy pro uživatele systému Vista v podstatě povinný. Výkonnostní nárůst v případě počítačů se systémem Windows XP nebude tak markantní, i tak se ale vyplatí si update pořídit a instalovat.

V některých případech se po nainstalování nových ovladačů zlepší některé funkce. Lépe fungují například externí porty pro připojení projektoru nebo dalšího monitoru. Zlepší se také kompatibilita – po připojení bude notebook schopen rozpoznat více zařízení a odpovídajícím způsobem se nastaví parametry.

Ten, kdo má speciální problémy se zobrazováním, které nemůže vyřešit instalací nových ovladačů od výrobce notebooku nebo od výrobce grafického řešení (ATI/AMD, SiS, nVidia, Intel), může najít příslušnou pomoc a prostředek na specializovaných webových stránkách. Prvním místem, které byste v případě problémů s grafikou měli navštívit, je adresa www.kaptopvideo2go.com. Ta nabízí modifikované INF soubory ovladačů a speciální ladicí nástroje, které vám velmi elegantním způsobem pomohou vyřešit problémy s grafikou, jako jsou chyby na displeji, omezení

grafického rozlišení či špatně přednastavené hodnoty.

Vypalovačky: Rychlejší a kompatibilnější

Svou notebookovou vypalovačku můžete značně vylepšit upgradem jejího firmwaru. Samotnou rychlost vypalování sice zvýšíte jen o něco a jen v některých případech, nicméně největším přínosem upgradu firmwaru bude nová tabulka médií, která je v něm obsažena. Ta obsahuje typy médií a ideální rychlosti a zápisové strategie, jakými se na ně má vypalovat. Z toho vyplývá méně zkažených médií a větší kompatibilita. Ne všichni výrobci vypalovaček však poskytují uživatelům nové verze ovladačů a firmwaru. V tom případě se musíte sami poohlédnout na internetu. Dobrým startovacím místem při hledání bude stránka <http://forum.rpcl.org>, na které najdete fórum expertů.

WLAN: Nejlepší výkon v bezdrátové síti

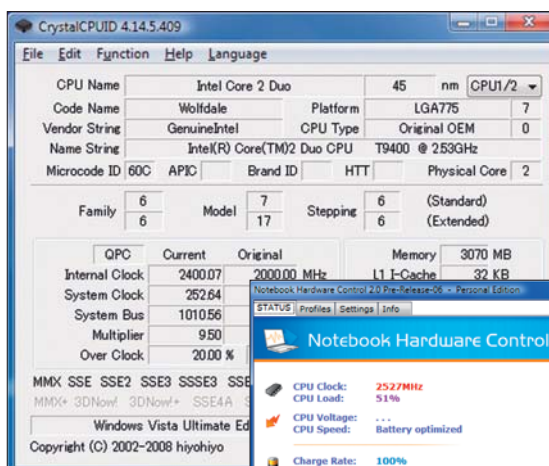
Skoro nic nenabízí takový prostor pro vylepšení jako bezdrátové síťové karty notebooku. Standard 802.11n nebyl doposud zcela upřesněn a vyřešen, přesto řada notebooků obsahuje právě kartu WLAN 802.11n. Každá nová verze firmwaru pak většinou přináší dramatické zvýšení výkonu karty. Ne vždy ale update ovladače a firmwaru nabízí přímo výrobci notebooků.

V případě, kdy update ovladače nenabízí výrobce notebooku, budete muset zjistit, kdo je výrobcem čipové sady WLAN karty, kterou je váš notebook vybaven. Ve většině případů bude ve vašem notebooku čipová sada od firm Intel, Atheros nebo Broadcom. Abyste výrobce zjistili, spusťte „Správce zařízení“, vyhledejte „Síťové adaptéry“ a pomocí pravého tlačítka se podívejte na vlastnosti WLAN adaptéru. Buď už podle názvu síťového adaptéru, nebo v záložce „Upřesnit“ (popřípadě v jiné) byste měli být schopni identifikovat výrobce čipu, na kterém je WLAN adaptér založen. Poté, co stáhnete nejnovější ovladač ze stránky výrobce WLAN karty, byste měli získat značně větší dosah i vyšší přenosové rychlosti.

I pokud vlastníte notebook s již starší WLAN kartou standardu 802.11g, měl by se vám update ovladače vyplatit. Někdy totiž nabízí například lepší možnosti šifrování. Modul, který původně podporoval jen kódování WEP, si po instalaci nového ovladače poradí i s bezpečnějším řešením WAP, nebo dokonce WAP2.

Baterie: O 50 procent delší čas běhu

Vhodný nástroj pro správu napájení bohužel nabízí pouze výrobce notebooku, navíc



CrystalCPUID: Tento program vám poskytne množství přehledně uspořádaných informací o základní desce, čipové sadě, paměti, frekvencích a rychlostech.

nástroj je určen většinou jen pro konkrétní model, protože je pro něj uzpůsobený. Uni-

verzální nástroje sice také existují, ale mají spíše „placebo efekt“. Přesto však existují způsoby, jak můžete provoz svého notebooku na baterie výrazně prodloužit nepřímo pomocí jiných nástrojů.

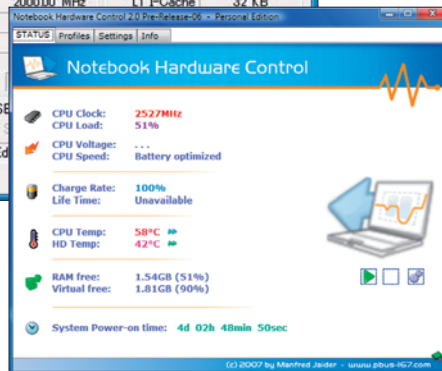
Použit můžete nástroje na snížení napětí a snížení frekvence. Utility, jako třeba Notebook Hardware Control (NHC) nebo CrystalCPUID, nakonfigurují váš notebook tak, že se bude automaticky spouštět s podtaktovaným procesorem. Takt se sníží i tehdy, když notebook nebude mít co na práci. To ušetří spoustu drahocenné energie. Pokud k tomu ještě snížíte napětí jádra procesoru, běh na akumulátor notebooku se v závislosti na zatížení může prodloužit až o 50 procent.

Hlučnost chladiče: Snížte otáčky

Samozřejmě že zbytkové teplo se musí neustále odvádět mimo kryt notebooku. Výrobci raději neriskují a instalují výkonnější chladiče, které jedou na plný výkon i tehdy, když to není potřeba. Uživatel se pak musí smířit s nepříjemným hlukem. Již výše zmíněný nástroj NHC vám pomůže i v tomto případě, a to tím, že řídí otáčení ventilátoru podle teploty. Dalším užitečným nástrojem je v tomto případě SpeedFan, který také reguluje otáčky. Vlastníci přenosných počítačů IBM/Lenovo pak mohou řídit všechny chladiče pomocí utility TP Fancontrol (www.tpfancontrol.com). Ovládání ventilátorů však není bez rizika. Pokud totiž ventilátor přestane pracovat, může to vést k přehřátí procesoru, k pádům systému, nestabilitě a ke zničení hardwaru.

Čtečka karet: Rychleji a více

V současné době využívají digitální fotoaparáty, kamery nebo MP3 přehrávače paměťové karty s velkou kapacitou. Pokud ale chce-



Notebook Hardware Control: Pomocí NHC se můžete dostat snad ke všem parametřům notebooku.

te s takovou kartou pracovat (tedy číst a zapisovat) i ve svém notebooku, potřebu-

jete k tomu co nejrychlejší čtečku paměťových karet. Podívejte se ve Správci zařízení, jakou čtečku ve svém notebooku vůbec máte. Pak se na webu podívejte po nejnovějším ovladači pro tuto čtečku – nejlépe na stránkách výrobce. Kromě toho, že by se vám po updatu měla zvýšit rychlost práce, měla by být čtečka schopna číst i novější verze karet. Jde například o karty SD s vyšší kapacitou (nad 2 GB), které jsou označovány jako SDHC. Pochodíte buď na stránkách výrobce notebooku, nebo na stránce výrobce čtečky.

Zvuk: Lepší kvalita signálu

Kromě výše popsaných vlastností můžete dosáhnout i lepší kvality zvukového výstupu. Ve většině případů najdete nové ovladače na internetu pod www.realtek.com.tw, což je stránka výrobce zvukových karet Realtek. Na www.analog.com jsou zase ovladače pro audiočipy Soundmax. Měli byste dosáhnout spíše zvýšení kvality signálu než slyšitelné kvality zvuku. Kdo chce připojit k notebooku reproduktory se subwooferem, měl by možnost upgradu ovladačů využít. Na druhou stranu, pokud používáte pouze reproduktory notebooku, žádné zlepšení zvuku neočekávejte.

Touchpad: Nové funkce

Nezáleží na tom, jestli je váš touchpad šedý, černý, nebo třeba bílý. Téměř s jistotou ho totiž vyrábí společnost Synaptics (www.synaptics.com). Informace o tom najdete opět ve Správci zařízení. Nové ovladače najdete na stránce výrobce a po jejich nainstalování můžete počítat nejen se zvýšenou citlivostí, ale i se zcela novými funkcemi. Získáte skrolovací zóny (v pravé a ve spodní části touchpadu), a to i v případě, že skrolování touchpad původně ani neuměl.

AUTOR@CHIP.CZ