

# Nové produkty v testu

Přinášíme vám pravidelný měsíční výběr **NOVÉHO HARDWARU A SOFTWAREU**. Jedná se sice o krátké články, ale předcházejí jim dlouhé a pečlivé testy.



Nová verze netbooku Acer Aspire One s 10" obrazovkou se může pochlubit velmi dobrou výdrží na baterie ► **str. 65**. Milovníky vinilových desek určitě potěší USB gramofon Sony. Je dodáván se softwarem Sound Forge Audio Studio umožňujícím převod zvuku do digitální podoby ► **str. 66**. Zcela výjimečným modelem profesionálního notebooku je Lenovo Thinkpad W700ds se dvěma displeji ► **str. 68**. Podívat se můžete i na dva modely nových PDA: první G1 od T-Mobile s dlouho očekávaným OS Android ► **str. 71**, druhý pak skvěle vybavený a provedený Sony Ericsson Xperia X1 ► **str. 72**. Kdo často cestuje, ten možná ocení novou možnost levnějšího volání ze zahraničí pomocí ICQ SIM karty ► **str. 73**. Unikátní technologií použití dvou mikrofonů pro redukci vnějšího hluku nabízí handsfree Jabra BT350 ► **str. 73**.

Možná by vás překvapilo, kolik ovladačů různých zařízení byste ve svém počítači našli – bude jich určitě několik desítek. Driver Magician nabízí jejich zálohování, obnovu i aktualizaci ► **str. 74**. S nástrojem Offline Explorer budete mít obsah svých oblíbených internetových stránek, blogů nebo třeba fotogalerií k dispozici kdykoliv, i když právě nebudete on-line ► **str. 75**. Skype s číslem 4 potěší uživatele přepracovaným rozhraním ve stylu Windows Vista a přehlednějším ovládáním. Nežůstalo ale jen u povrchových úprav ► **str. 76**. Program pro vyčištění počítače a optimalizaci jeho fungování WinUtilities jako by z oka vypadl svému slavnějšímu kolegovi – aplikaci TuneUp Utilities. Oba programy jsou si podobné vzhledem, funkcemi a nakonec i stejnou cenou ► **str. 77**.

## Obsah

### HARDWARE

- 65 Netbook** Acer Aspire One D150  
**Inkoustová tiskárna** Canon Pixma iP3600  
**Externí pevný disk** Memorex Essential TravelDrive ETD250TG
- 66 Set-top box** Porte DTT1602  
**Stolní počítač** FSC Esprimo Q5030E  
**USB gramofon** Sony PS-LX300USB
- 67 Externí USB disk** Toshiba Portable External Hard Drive  
**Profesionální notebook** HP Elitebook 6930p
- 68 Profesionální notebook** Lenovo ThinkPad W700ds  
**Barevná laserová tiskárna** Kyocera FS-C5100DN  
**Externí DVD vypalovačka** Liton eSAU 108-52 2
- 69 Bezdrátová myš** Logitech V550 Nano Cordless Laser Mouse  
**Osobní počítač** HAL3000 eSuba QUAD Phenom II
- 70 Laserové A3 multifunkční zařízení** Ricoh Aficio MP C2030  
**Výkonný notebook** Toshiba Qosmio X300-130  
**Laserová tiskárna** Xerox Phaser 6110

### KOMUNIKACE

- 71 PDA** T-Mobile G1
- 72 PDA** Sony Ericsson Xperia X1  
**Wi-Fi router** Netgear WNR2000  
**IP kamera** AirLive POE-200CAM
- 73 Telefonování v zahraničí** ICQ SIM karta  
**Bluetooth handsfree** Jabra BT530  
**IP telefon** Well SIP-T28P

### SOFTWARE

- 74 Vypalování** BurnAware Free 2.3.1  
**Zálohování ovladačů** Driver Magician 3.4  
**Identifikace optických médií** jDownloader 0.4
- 75 Zálohování a synchronizace** Magic Transfer 2.3  
**Zálohování e-mailů** MailStore Home 3.0.2  
**Offline surfování** Offline Explorer 5.4
- 76 Diagnostika PC** PC Wizard 2008 1.871  
**Spojování a rozdělování PDF** PDF Split and Merge 2.0.0 Alpha  
**Komunikátor** Skype 4
- 77 Optimalizace PC** WinUtilities 6.4  
**Konverze multimédií** XMedia Recode 2.1.1.1  
**Elektronický slovník** EasyLex2

## INFO

### Jak Chip hodnotí

V krátkých testech se snažíme představovat zcela nové nebo zvláště zajímavé produkty. Testy jsou orientovány na praxi, chválíme dobré nápady, ale i nemilosrdně ukazujeme případné slabiny testovaného hardwaru nebo softwaru. Stanovujeme, jak si daný produkt stojí ve srovnání s konkurencí, a naznačujeme alternativy. Pro informaci uvádíme nejdůležitější technická data a funkce, abyste si i vy sami mohli udělat vlastní názor.

#### HODNOCENÍ KVALITY

<b>Výborný</b>	■■■■■	(100-90 bodů)
<b>Velmi dobrý</b>	■■■■□	(89-75 bodů)
<b>Dobrý</b>	■■■□□	(74-60 bodů)
<b>Uspokojivý</b>	■■□□□	(59-45 bodů)
<b>Dostatečný</b>	■□□□□	(44-20 bodů)
<b>Nedostatečný</b>	□□□□□	(19-0 bodů)

#### HODNOCENÍ POMĚRU CENA/VÝKON

<b>Výborný</b>	(100-90 bodů)
<b>Velmi dobrý</b>	(89-75 bodů)
<b>Dobrý</b>	(74-60 bodů)
<b>Uspokojivý</b>	(59-45 bodů)
<b>Dostatečný</b>	(44-20 bodů)
<b>Nedostatečný</b>	(19-0 bodů)

V Chip top 10 žebříčkách na straně 78 najdete srovnání nejlepších hardwarových produktů v jednotlivých kategoriích.

## NETBOOK

### ACER ASPIRE ONE D150



#### HODNOCENÍ:



INFO [www.acer.cz](http://www.acer.cz)  
 CENA VČ. DPH **cca 10 500 Kč**  
 POMĚR CENA/VÝKON velmi dobrý

#### TECHNICKÁ DATA

Procesor/paměť	Intel Atom N280 1,667 GHz/1024 DDR2
Pevný disk	160 GB
Displej	10,1"/1 024 × 600/252,5 cd/m <sup>2</sup> /685:1/28 ms/lesklý
Porty/vybavení	3× USB, VGA, audio, LAN, čtečka karet, webcam
Rozměry/hmotnost	260 × 205 × 35 mm/1,33 kg
OS	MS Windows XP Home CZ SP3

**ACER MÁ NOVOU VERZI** svého netbooku Aspire One 150, tentokrát s o něco větším displejem a novějším procesorem Atom. Omlazovací kúra Aspiru One prospěla. Větší displej je podsvícen LED diodami a zbylo i více místa i pro touchpad. Klávesnice zůstala stejná. Displej je na netbook velmi jasný – naměřená hodnota je 252 cd/m<sup>2</sup>. Procesor ve verzi N280 má frekvenci 1,66 GHz, což je oproti verzi N270 (1,6 GHz) minimální rozdíl, a také čipová sada zůstala stejná (Intel 945GSE). Na výkonu se tedy nový procesor neprojevil (v PCmarku 05 jsme naměřili 1 580 bodů). Pevný disk má kapacitu 160 GB, což je dnes u netbooků téměř standard. Disk Toshiba MK1652GS má slušné parametry (přenosová rychlost 52 MB/s, přístupová doba 17,8 ms). Ve výbavě je čtečka karet (tentokrát jen jedna) a webová kamera, potěší i tři USB porty. Kromě Wi-Fi připojení (802.11 b/g) se můžete ve vyšší verzi Aspiru připojit i přes Bluetooth. K testu netbook dorazil právě v o něco dražší verzi, která kromě Bluetooth zahrnuje i šestičlankový akumulátor s kapacitou 5 200 mAh. S ním si můžete dopřát více než osm hodin provozu, což je výborná hodnota. Běžně se však bohužel dodává jen tříčlanková baterie. Co rozhodně nelze novému Aspiru One upřít, to je elegance a velmi dobré zpracování. Design je u těchto typů zařízení hodně důležitý a Aceru jistě pomůže.

PAVEL TROUSIL

**ZÁVĚR** ▶ Velmi pěkný netbook se standardní výbavou a dobrým 10,1" displejem podsvíceným LED. Potěší i výdrž na baterie.

**ALTERNATIVA** ▶ Lenovo IdeaPad S10e, Asus Eee PC 1000H, Dell Inspiron Mini 10, MSI Wind U100, HP Mini-Note 2140, ASUS N10JC-HV012

## INKOUSTOVÁ TISKÁRNA

### CANON PIXMA IP3600



#### HODNOCENÍ:



INFO [www.canon.cz](http://www.canon.cz)  
 CENA VČ. DPH **2 080 Kč**  
 POMĚR CENA/VÝKON výborný

#### TECHNICKÁ DATA

Max. rozlišení tisku	9 600 × 2 400 dpi
Max. rychlost tisku ČB/barevně	26 / 17 stran za minutu
Podavače papíru	zadní 150 listů, přední 150 listů
Tiskové náklady A4 ČB/CMYK	0,85 Kč / 2,37 Kč
Rozhraní	USB, PictBridge
Rozměry/hmotnost	431 × 296 × 153 mm / 5,6 kg

**CANON PIXMA IP3600** je levná inkoustová tiskárna – výrobcem doporučená cena činí 2 080 Kč, v e-shopech ji seženete i za cenu kolem 1 900 Kč. Inkousty pro tisk jsou uloženy v pěti samostatných nádobkách a tisk probíhá v rozlišení až 9 600 × 2 400 dpi. Na to, jak je tento model levný, tiskne poměrně rychle a hlavně kvalitně – líbily se nám výtisky textu, kde mají znaky dobře vyhlazené okraje a výborně čitelné jsou i drobné fonty písma. Vysoká kvalita se projevila i na výtiscích s obchodní grafikou, na kterých jsme ocenili i kvalitní tisk žlutého textu na černém pozadí a také velmi dobré podání barevných křivek a jednodolných ploch. Výborná je kvalita výtisků fotografií. Desetistránkový textový dokument s barevným logem byl vytištěn za 1:49 min, přičemž první strana z tiskárny vyjela za 27 sekund. Osmnáctistránkový PDF dokument byl vytištěn za 3:26 min a pět stran obchodní grafiky jsme měli k dispozici za 9:56 min. Fotografie o rozměru 10 × 15 cm byla hotova za 1:50 min. Tiskárna je rovněž vybavena rozhraním PictBridge, takže se můžete pustit do tisku snímků, aniž byste k tomu potřebovali počítač. Na takto levnou tiskárnu jsou zajímavé náklady na tisk – při monochromatickém tisku vás strana A4 vyjde na 85 haléřů, barevný tisk strany A4 stojí 2,37 Kč.

MARTIN SEMRÁD

**ZÁVĚR** ▶ Canon Pixma iP3600 je levná inkoustová tiskárna, která tiskne kvalitní textové i barevné výstupy.

**ALTERNATIVA** ▶ Epson Stylus D120, HP Deskjet D4260, Lexmark Z2420

## EXTERNÍ PEVNÝ DISK

### MEMOREX ESSENTIAL TRAVELDRIVE ETD250TG



#### HODNOCENÍ:



INFO [www.memorex.com](http://www.memorex.com)  
 CENA VČ. DPH **2 190 Kč**  
 POMĚR CENA/VÝKON dobrý

#### TECHNICKÁ DATA

Kapacita disku	250 GB
Rozhraní	USB 2.0 Hi-Speed
Podporované operační systémy	Windows XP, Windows Vista
Přístupová doba	18,2 ms
Průměrná rychlost čtení	16,9 MB/s
Rozměry / hmotnost	126 × 85 × 15 mm / 153 g

**POTŘEBUJETE-LI KOPÍROVAT** nebo zálohovat větší množství dat, na které USB flash disky kapacitně nestačí, vyplatí se pořízení externího pevného disku. I z finančního hlediska se externí disky jeví jako velmi dobrá volba. Za cenu 2 190 Kč si můžete pořídit testovaný externí disk Memorex Essential TravelDrive ETD250TG s kapacitou 250 GB, za 1 990 Kč je k dispozici verze s kapacitou 160 GB a pořizovací cena 320GB disku činí 2 490 Kč. Pro připojení disku k počítači slouží rozhraní USB 2.0 Hi-Speed, které zajišťuje i napájení disku. Kabel USB je v balení přiložen. Data se ukládají na 2,5" pevný disk Toshiba MK2552GSX – jeho úložné plotny rotují rychlostí 5 400 otáček za minutu a disk disponuje 8MB vyrovnávací pamětí. Soubory MP3 o celkové velikosti 1 GB se z počítače na disk kopírovaly 1:52 min., kopírování adresáře o velikosti 8 GB, který obsahoval jak textové dokumenty, tak tabulky, soubory PDF, soubory MP3 a video ve formátu DivX, trvalo 12 minut 27 sekund. Na disku je uložena instalace programu ArcSoft TotalMedia Backup, který kromě vybraných složek dokáže pro zálohování vybrat fotografie, videa, hudbu a dokumenty. Umožňuje také zálohování plánovat, přičemž pro zálohování můžete zvolit všechna data, nebo jen ta, která v počítači přibyla od posledního zálohování.

**ZÁVĚR** ▶ Memorex Essential TravelDrive ETD250TG je externí 2,5" pevný disk s kapacitou 250 GB. K PC se připojuje přes rozhraní USB 2.0 a nabízí i program pro zálohování dat.

**ALTERNATIVA** ▶ Konkurencí jsou 2,5" přenosné pevné disky s kapacitou 250 GB a s rozhraním USB 2.0.



**HODNOCENÍ:** ■ ■ ■ ■ ■ ■

INFO [www.100mega.cz](http://www.100mega.cz)  
 CENA VČ. DPH **1 000 Kč**  
 POMĚR CENA/VÝKON **výborný**

TECHNICKÁ DATA	
Videovýstupy	2x SCART, kompozitní video, RF výstup
Zvukové výstupy	S/PDIF koaxiální, stereovýstup
Videokabely v balení	SCART, kompozitní video
České znaky	menu, EPG, teletext
Spotřeba - provoz/pohotovostní režim	5 W/3 W
Rozměry/hmotnost	260 x 200 x 44 mm/979 g

**PORTE DTT1602** je levný set-top box, který je kromě tuneru DVB-T pro naladění televizních a rozhlasových stanic vybaven i portem USB a čtečkou paměťových karet SD. Do portu USB lze připojit USB flash disk nebo externí pevný disk – je možné z nich přehrávat hudbu ve formátu MP3 nebo prohlížet fotografie ve formátu JPG, nelze z nich však přehrávat filmy. Porte DTT1602 lze k televizoru připojit přes rozhraní SCART nebo prostřednictvím kabelu pro kompozitní video. V čele tohoto modelu se nachází displej a jsou zde i tlačítka pro volbu kanálu. Při prvním zprovoznění set-top boxu vám bude nápomocen průvodce, který vás provede nastavením přístroje. Velmi se nám líbilo rychlé automatické naladění televizních a rozhlasových stanic, při jejichž sledování jsme byli s kvalitou obrazu i zvuku velmi spokojeni. Menu přístroje (stejně jako EPG a teletext) komunikuje česky a správně zobrazuje znaky s českou diakritikou. Při přepínání programu se v dolní informační liště zobrazuje datum, čas, název stanice, název právě sledovaného pořadu a také název pořadu, který bude následovat. V nabídce přístroje je i jedna hra (piškvorky), kalendář a kalkulačka. Při provozu jsme naměřili spotřebu energie 5 W a v pohotovostním režimu je příkon přístroje 3 W. Díky vypínači v zadní části zabráníte odběru proudu definitivně. ■ MARTIN SEMRÁD

**ZÁVĚR** ▶ Set-top box Porte DTT1602 nabízí kvalitní příjem TV a rozhlasových stanic, má USB a čtečku karet pro přehrávání MP3 skladeb a JPG obrázků.

**ALTERNATIVA** ▶ Sencor SDB 1010TU či Opticum 7003Plus, nedisponují však čtečkou karet SD.



**HODNOCENÍ:** ■ ■ ■ ■ ■ ■

INFO [www.fujitsu-siemens.cz](http://www.fujitsu-siemens.cz)  
 CENA VČ. DPH **23 000 Kč**  
 POMĚR CENA/VÝKON **uspokojivý**

TECHNICKÁ DATA	
Procesor/paměť	Intel Core 2 Duo P8400/2 GB
Grafický čip	Intel GM45
Pevný disk	WDC WD2500BEVS/250 GB/17,2 ms/44,3 MB/s
Rozměry/hmotnost	167 x 166 x 57 mm/1 275 g
PC Mark Vantage/3D Mark 2006	3 159/718
Spotřeba klid/plný výkon	18 W/40 W

**POD POJMEM „STOLNÍ POČÍTAČ“** si většina uživatelů vybaví sestavu osazenou ve velké skříně o rozměrech kolem 50 x 45 x 18 cm. Existují však i PC s podstatně menšími rozměry, která nezaberou na stole mnoho místa, ale přitom nabízejí dobrou výbavu a při provozování neherních aplikací odvádějí slušnou práci. Díky komponentám určeným pro notebooky mají tyto počítače velmi nízkou spotřebu energie a uživatele zaujme také jejich téměř neslyšný provoz. Počítač FSC Esprimo Q5030E má rozměry 167 x 166 x 57 mm a je vybaven 2,26GHz mobilním procesorem Intel Core 2 Duo P8400, 2 GB paměti a 2,5palcovým pevným diskem s kapacitou 250 GB. O zpracování grafiky se stará grafický čip Mobile Intel 4 a pro připojení monitoru nabízí výstup DVI. V přední části počítače je přístup k vypalovací DVD mechanice se šterbinovým zakládáním médií a jsou zde situovány i dva porty USB. V zadní části se nacházejí čtyři porty USB a port eSATA. Počítač pracuje pod operačním systémem Windows Vista Business a ve výkonnostních testech podal nižší výkon než běžné stolní počítače. Slabší je zejména rychlost zpracování grafiky a pomalejší je i pevný disk. Naopak výborná je spotřeba energie. Ta při běžném provozu činí pouhých 18 W a při zatížení si tento počítač vystačí se 40 W. Výrobce poskytuje na tuto sestavu tříletou garanci. ■ MARTIN SEMRÁD

**ZÁVĚR** ▶ FSC Esprimo Q5030E díky „notebookovským“ komponentám zaujme malými rozměry, nízkou spotřebou a hlučností. Nižší je však také výkon.

**ALTERNATIVA** ▶ Malé stolní počítače - např. Dell Studio Hybrid 140g.



**HODNOCENÍ:** ■ ■ ■ ■ ■ ■

INFO [www.sony.cz](http://www.sony.cz)  
 CENA VČ. DPH (16GB VERZE) **4 100 Kč**  
 POMĚR CENA/VÝKON **dobrý**

TECHNICKÁ DATA	
Rozhraní pro připojení k PC	USB
Průměr vinylových desek	17 cm, 30 cm
Rychlost rotace	33 ot./min., 45 ot./min.
Poměr signálu k šumu (dB)	> 50 (DIN-B)
Délka kabelu pro připojení reproduktorů	70 cm
Programové vybavení	Sound Forge Audio Studio 9.0b

**MÁTE-LI DOMA SBÍRKU** gramofonových desek a chcete je zálohovat v počítači, bude pro vás vhodným zařízením gramofon Sony PS-LX300USB, který lze připojit k počítači přes rozhraní USB. Před prvním spuštěním gramofonu je zapotřebí nasadit řemínek pohonu otočného talíře kolem řemeničky motoru. Pak na otočný talíř položte gumovou podložku a na ni vinylovou desku. Pro připojení reproduktorů je v zadní části vyveden kabel se dvěma analogovými konektory RCA. Gramofon bohužel nedisponuje jinými zvukovými výstupy – počítačový uživatelé by jistě uvítali 3,5 mm zdířku „jack“. Napevno je v zadní části gramofonu připojen napájecí kabel a vedle něj se nachází port USB. V přední části gramofonu jsou situována čtyři bytelná tlačítka. Jedno slouží pro přepínání rychlosti otáčení talíře – pro přehrávání 17cm desek je určena rychlost 45 ot./min. a pro 30cm desky je třeba zvolit rychlost otáčení 33 ot./min. Páčka pro volbu velikosti vinylové desky (o průměru 17cm, nebo 30cm) se nachází v pravém předním rohu gramofonu pod ochranným průhledným krytem. Pro převod zvuku do digitální podoby poslouží program Sound Forge Audio Studio 9.0b, který nainstalujete z příloženého CD. Tento program pracuje pod operačními systémy Windows XP a Windows Vista (nikoliv však pod 64bitovými verzemi). ■ MARTIN SEMRÁD

**ZÁVĚR** ▶ Gramofon Sony PS-LX300USB lze připojit k počítači přes rozhraní USB. Je dodáván s programem pro převod zvuku do digitální podoby.

**ALTERNATIVA** ▶ Gramofony s rozhraním USB - např. Roadstar TTR-8632UCE či Sencor STT 011E.

## EXTERNÍ USB DISK

### TOSHIBA PORTABLE EXTERNAL HARD DRIVE



#### HODNOCENÍ:



INFO

www.toshiba.cz

CENA VČ. DPH

**2 290 Kč**

POMĚR CENA/VÝKON

velmi dobrý

#### TECHNICKÁ DATA

Pevný disk/kapacita	2,5" Toshiba MK3252GSX/320 GB
Rozměry/hmotnost	81 × 17 × 127 mm/155 g
Přístupová doba čtení/zápisu	17,8 ms/9,9 ms
Průměrná rychlost čtení/zápisu	30,17 MB/s/26,26 MB/s
Hlučnost provoz/klid	0,8 sonu/0,6 sonu
Spotřeba provoz/klid	3,11 W/1,3 W

## PROFESIONÁLNÍ NOTEBOOK

### HP ELITEBOOK 6930P



#### HODNOCENÍ:



INFO

www.hp.cz

CENA VČ. DPH

**43 500 Kč**

POMĚR CENA/VÝKON

dobrý

#### TECHNICKÁ DATA

CPU/RAM	Intel Core2 Duo P8600/2,40 GHz/2 048 MB
Displej/rozlišení	14,1"/1 280 × 800/matný
Pevný disk/kapacita	Intel SSDSA2MH080G1HP/80 GB/107 MB/s/0,2 ms
PC Mark Vantage/3DM 03/05/06	4 803/2 017/1 376/777
Akumulátor kapacita/výdrž	5 500 mAh/10,9 V / 9 500 mAh/19:02 h
Rozměry/hmotnost	332 × 240 × 34 mm/ 2 302 (3 114) g

**320 GB** dnes představuje v oblasti 2,5" externích pevných disků nejlepší kapacitu s ohledem na poměr mezi výkonem a cenou. 250GB disky jsou jen o pár set korun levnější, 400- a 500GB disky stojí zhruba o tisícovku více.

Testovaná Toshiba nedisponuje špičkovým výkonem – existují i externí 2,5" disky, které přes USB rozhraní komunikují rychlostí až 38, resp. 30 MB/s, i disky, které vměstnají 2,5" HDD do menší krabičky. Toshiba však nabízí velkou kapacitu, zajímavý design a není drahá.

Co se hlučnosti a spotřeby týče, lze tento disk zařadit mezi lepší průměr. Přístupová doba čtení je 17,8 ms a zápisu 9,9 ms. Disk disponuje pouze rozhraním USB 2.0, jeho konektor ale není umístěn příliš vhodně. Je totiž zasazen do zkosené hrany externího boxu, takže některé kabely do něj nelze úplně bezpečně zasunout a hrozí jejich svěvolné uvolnění. Disk se dodává s USB kabelem, který drží dobře. K provozu stačí napájení realizované USB rozhraním, externí adaptér se k disku nedodává.

Očekáváme, že v brzké době bude již většina 2,5" externích disků vybavena i rychlejším portem eSATA a pouze USB port pak bude vyhrazen pro nově vznikající kategorii ultrapřenosných externích pevných disků s integrovaným 1,8" HDD, které mají dnes běžně kapacitu 120 GB

MICHAL BAREŠ

**ZÁVĚR** ▶ Eterní disk s rozumným poměrem mezi cenou, kapacitou a výkonem. Průměrná rychlost, relativně nízká hlučnost i spotřeba.

**ALTERNATIVA** ▶ Seagate FreeAgent Go nabízí stejnou kapacitu, je o 10 gramů těžší, ale má nižší hlučnost, nižší spotřebu a srovnatelnou rychlost.

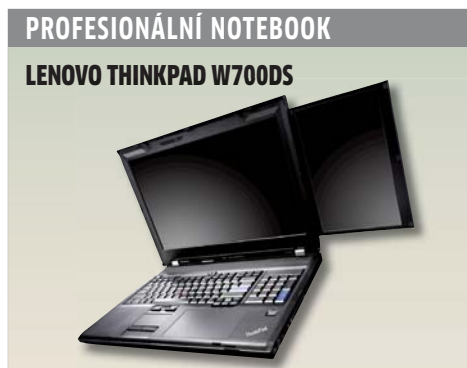
**SPOLEČNOST HP** nedávno představila špičkový profesionální notebook, který by měl vydržet pracovat na baterie celých 24 hodin. Měli jsme možnost jej vyzkoušet a musíme říci, že se nám moc líbil, i když udávaná výdrž je spíše marketingový trik. Tak dlouhé výdrže totiž notebook dosáhne jen za pomoci přídavné velkokapacitní baterie a s vypnutým podsvícením displeje, ale doplněk v podobě přídavné baterie je dlouho známá věc. I tak je pravda, že při standardním měření kancelářské činnosti s displejem nastaveným na 40 procent světelnosti a doplňkovou baterií notebook vydržel úžasných 19 hodin. Nás na něm zaujalo dokonalé zpracování, ušlechtilé materiály, vysoký výpočetní výkon a dobrá výbava (3x USB, FireWire, D-Sub, ExpressCard 54, webcam, čtečka karet, čtečka otisku prstů, lampička na displej, dokovací port).

Notebook je osazen superrychlým SSD diskem Intel, který zvyšuje jeho výkon až ke hranici 5 000 bodů v PC Mark Vantage, i když má menší paměť a pomalejší procesor než Toshiba Qosmio X300-130, která dosahuje o dost nižšího (i když špičkového) výkonu. Díky SSD disku není notebook při práci skoro slyšet slyšet, ovšem jeho využití výrazně zvyšuje cenu a 80 GB úložného prostoru není moc.

MICHAL BAREŠ

**ZÁVĚR** ▶ Profesionální notebook s malými rozměry, malou hmotností, ale možností dlouhé výdrže na přídavný akumulátor. Špičkové materiály, technologie i výbava.

**ALTERNATIVA** ▶ Lenovo ThinkPad T400, Dell Studio XPS 13, Toshiba Tecra R10, Sony Vaio SZ71XN, Fujitsu Siemens LifeBook S7220.



**PROFESIONÁLNÍ NOTEBOOK**

**LENOVO THINKPAD W700DS**

**HODNOCENÍ:** ■ ■ ■ ■ ■  
 INFO [www.lenovo.cz](http://www.lenovo.cz)  
 CENA VČ. DPH **cca 132 000 Kč**  
 POMĚR CENA/VÝKON **nedostatečný**

**TECHNICKÁ DATA**

CPU/RAM	Intel Core2 Quad Q9100/2,26 GHz/4 096 MB
Displej/rozlišení	17"/1 920 × 1 200 × 10,6"/600 × 800/matný
Pevný disk/kapacita	2x Hitachi HTS722016K9SA00/2x 160 GB
3D Mark Vantage/3DM 03/05	2 859/23 468/13 314
Cinebench 9.5/R10	1 264/10 012
Rozměry/hmotnost	401 × 311 × 52 mm/ 4 970 g



**BAREVNÁ LASEROVÁ TISKÁRNA**

**KYOCERA FS-C5100DN**

**HODNOCENÍ:** ■ ■ ■ ■ ■  
 INFO [www.kyocera.cz](http://www.kyocera.cz)  
 CENA VČ. DPH **15 950 Kč**  
 POMĚR CENA/VÝKON **dobry**

**TECHNICKÁ DATA**

Rychlost tisku A4 ČB/CMYK	21 str./min/21 str./min
Rozlišení	600 × 600 dpi
Rozhraní	USB, ethernet 10/100
Zásobníky papíru vstup/výstup	600/250
Tiskové náklady A4 ČB/CMYK	0,44 Kč/3,21 Kč
Rozměry/hmotnost	35 × 52 × 45 cm/28 kg



**EXTERNÍ DVD VYPALOVAČKA**

**LITE-ON ESAU 108-52 2**

**HODNOCENÍ:** ■ ■ ■ ■ ■  
 INFO [www.liteonit.eu](http://www.liteonit.eu)  
 CENA VČ. DPH **cca 1 600 Kč**  
 POMĚR CENA/VÝKON **dobry**

**TECHNICKÁ DATA**

Podporované BD formáty	DVD+R 8x, DVD+RW 8x, DVD-RW 6x, DL DVD+R 6x, DVD-RAM 5x
Podporované CD formáty	CD-R 24x/CD-RW 24x/CD-ROM 24x
Rozměry/hmotnost	145 × 156 × 22 mm/334 g
Rozhraní/stand-by spotřeba	USB 2.0/2 W
Hlučnost při práci	41 dB, v případě vibrací 47 dB

**ZDALEKA NEJDRAŽŠÍ NOTEBOOK** na trhu. Jeho případný majitel však bude nosit (nebo spíše vozit) velmi vzácný kousek se dvěma displeji. Lenovo ThinkPad W700DS byl představen na počátku roku jako dvoudisplejová varianta „levnějšího“ notebooku ThinkPad W700 (cca 80 000 Kč), s nímž má kromě přídavného displeje téměř shodnou konfiguraci. Druhý displej je zasunut do pravého boku displeje hlavního. Primární displej má díky vestavěné sondě a dodávanému softwaru hardwarovou kalibraci barev, a hodí se tak ideálně pro profesionální grafiky. Přídavný 10,6" displej kalibrovaný není a hodí se hlavně pro umístění postranních nástrojových lišt nebo pro umístění okna s videokonferencí. Intenzita podsvícení i kvalita zobrazení přídavného displeje jsou nižší než u displeje primárního, takže při noční práci může tento rozdíl obtěžovat. Námí testovaný model byl vybaven grafikou nVidia Quadro FX 2700M, která je vhodná pro profesionální účely, ale lze na ní provozovat i náročné hry. Na notebooku je nainstalována 64bitová verze OS Vista. Výdrž na akumulátor (2:11 h) je s ohledem na hardwarové nároky čtyřjádrového procesoru, grafiky i na velikost displeje velmi slušná. Notebook disponuje těmito porty: 5x USB, HDMI, DVI, VGA, Express-Card54, ExpressCard34, FireWire. ■

MICHAL BAREŠ

**ZÁVĚR** ► Supervýkonný notebook se sekundárním displejem, bohatou výbavou a dobrou výdrží na akumulátor. Velká rarita.

**ALTERNATIVA** ► Stejný výkon nabídne Lenovo ThinkPad W700, ten má ale pouze jeden displej. Toshiba Qosmio X300-130.

**MINULÝ MĚSÍC** jsme měli možnost otestovat tiskárnu Kyocera FS-C5015N. Tentokrát k nám dorazila úplná novinka a v podstatě její nástupce – model FS-C5100DN.

V porovnání s předchozím modelem je nové zařízení levnější a zhruba o třetinu rychlejší. 10 stran textového dokumentu s logem vyprodukuje za 38 sekund, 18stránkový PDF dokument za 1:01 m a 18 stran černobílého textu za 59 sekund. První stránka tiskárnu opustí za 12 sekund. Oproti předchozímu modelu má FS-C5100DN i nižší spotřebu ve spánkovém režimu – cca 5 wattů. Kvalita tisku textu je sice vynikající, ale přece jen o něco horší než u modelu C5015N, kvalita grafiky a fotografií je srovnatelná (cca 85, resp. 80 bodů ze 100).

Tiskové náklady vykazují poměrně levný ČB tisk, ale také nečekaně drahý tisk barevný. V porovnání s modelem C5015 je novinka o dost levnější při nákupu, nabídne o 8 haléřů levnější černobílý tisk, ale také o 40 haléřů dražší tisk barevný. Kapacita startovacích tonerů je 2 500 (K) a 3x 2 000 (CMY) stran A4, plnohodnotné zásobníky pak pojmu toner na 5 000 stran A4 (K) a 4 000 stran (CMY). Vstupní zásobník papíru má kapacitu 250+150 listů, na výstupu pojme tiskárna 250 listů A4. ■

MICHAL BAREŠ

**ZÁVĚR** ► Kyocera přišla s velmi konkurenceschopným modelem, který je levnější a rychlejší než předchozí modely. Drobně se zhoršila kvalita tištěného textu, i tak je ale stále velmi dobrá.

**ALTERNATIVA** ► OKI C5950N, HP Color LaserJet CP3525n, Lexmark C534DN, Samsung CLP-660ND.

**EXTERNÍ OPTICKÉ MECHANIKY** zažívají malou renesanci. Jejich obliba vzrůstá souměrně s počtem prodaných netbooků, které kvůli malým rozměrům a nízké ceně neobsahují interní optickou mechaniku. Bez ní se sice lze obejít, kdo ale zkusel poprvé instalovat operační systém pomocí USB flash disku, dá nám za pravdu, že to není nic jednoduchého. Externí Lite-on váží 334 gramů a jeho rozměry jsou jen o něco větší, než je průměr disku – 145 × 156 × 22 mm. K notebooku se připojuje pomocí USB, takže funguje i v případě, že není vypalovačka napájena z externího dodávaného zdroje. Externí vypalovačka se dodává s USB kabelem disponujícím dvěma porty pro lepší napájení v případě připojení ke staršímu USB 1.1 a s napájecím adaptérem. Zkoušeli jsme rychlost čtení i zápisu s jedním zapnutým USB portem, dvěma zapnutými USB porty i s napájením přes adaptér a rychlosti čtení a vypalování se neměnily. Rychlost čtení a zápisu neodpovídá specifikacím, ale to je vcelku logické. Čtení CD disku probíhá 18,64x rychlostí, DVD a DL DVD disků 4,6–4,8x rychlostí. Vypalování CD disků funguje 16,6x a DVD disků 2,66x. Vypalovačka se vyrábí ve čtyřech barevných provedeních, přičemž vyšší verze ESAU 208 podporuje LightScribe. Součástí dodávky je bundlovaná verze programu Nero 7 Essentials, která nám ale navzdory nápisu Windows Vista Ready pod OS Vista nepracovala. ■ MICHAL BAREŠ

**ZÁVĚR** ► Praktická, lehká a malá externí CD a DVD vypalovačka, která může být napájena z USB portu.

**ALTERNATIVA** ► LG GP08LU, Samsung SE-S084B, Plextor PX-608CU, MSI DSE-8AS.

## NOTEBOOKOVÁ MYŠ

## LOGITECH V550 NANO CORDLESS LASER MOUSE



## HODNOCENÍ:



INFO

www.logitech.cz

CENA VČ. DPH

cca 1 200 Kč

POMĚR CENA/VÝKON

dobrý

## TECHNICKÁ DATA

Rozhraní	USB
Technologie snímání pohybu	laser
Počet tlačítek	3 + kolečko
Napájení	2x AA baterie
Rozměry/hmotnost	100 x 58 x 34 mm/120 g
Podporované OS	MS Windows XP/Vista, Mac OS x 10.3.9 a vyšší

## OSOBNÍ POČÍTAČ

## HAL3000 ESUBA QUAD PHENOM II



## HODNOCENÍ:



INFO

www.100mega.cz

CENA VČ. DPH

27 350 Kč

POMĚR CENA/VÝKON

dobrý

## TECHNICKÁ DATA

Procesor	AMD Phenom II X4 940 BE/3 000 MHz/4 096 MB DDR2
Grafická karta	Sapphire toxic vapour-x/ATI Radeon HD4870
Pevný disk	2x Seagate Barracuda 7200.11/2x 640 GB/90,8 MB/s/13,6 ms
PC Mark Vantage/3Dmark Vantage	5 479/9 203
3D Mark 2006/Cinebench R10	14 586/9 749
Spotřeba výkon/klid/vypnutý	220 W/167 W/1,4 W

**STÁLE POPULÁRNĚJŠÍ PŘENOSNÉ** počítače nabízejí jako polohovací zařízení touchpad, poinststick, případně obojí. Jen málokdo si však toto řešení oblíbí. Myš je prostě myš. K notebooku se hodí specializovaná „notebooková“ myš, jako je například právě Nano Cordless od Logitechu. Jde o bezdrátovou laserovou myš, jejíž hlavní výhodou je to, že přijímač je velmi malý, a může tedy zůstat stále zapojený v notebooku. Klasické přijímače jsou dost velké a při přenášení notebooku hrozí, že dojde k vylovení USB portu. V550 Nano má ale i další „vychytávky“. Dodává se s klipsnou, kterou si můžete přilepit na notebook a prostřednictvím které pak můžete myš při přenášení připevnit k notebooku. Myš není ani zvlášť malá, ani lehká, tím lépe se s ní ale pracuje. Rolovací kolečko je kovové a lze ho vyklápět do stran, navíc po jeho stisku se změní jeho funkce a buď klouže volně, nebo pomalu a po krocích. Kryt myši je možné odklopit. Dostanete se tak ke dvěma AA bateriím a odložit zde můžete i rádiový přijímač. Na spodní straně je pak vypínací tlačítko. Laserová technologie dovoluje použití myši na náročnějších povrchích, jako je například lakovaný stůl internetové kavárny. Součástí balení je USB prodlužovací stojánek. PAVEL TROUSIL

**ZÁVĚR** ► šikovná laserová bezdrátová myš pro notebooky, s miniaturním přijímačem do USB portu. Cena je dost vysoká.

**ALTERNATIVA** ► Genius Wireless Mini Navigator, MS Explorer Mini Mouse, MS ARC Mouse, MS Wireless Notebook Laser Mouse 6000/7000, Logitech VX Nano, Logitech V450 Nano, Logitech V220 Cordless Notebook.

**MĚLI JSME MOŽNOST OTESTOVAT** první počítač s novým procesorem AMD Phenom II X4. Výkon tohoto procesoru řadí AMD opět do nejsilnější třídy a mezi první desítku našich dlouhodobých testů GPU/CPU. Za nejsilnějšími čtyřjádrovými Intely zaostává v testech 3D renderingu, ale překonává je například v rychlosti grabování videa. Počítač HAL je usazen do velmi kvalitní, pevné a tiché skříně Cooler-Master. Tichý chod sestavy zajišťují 12cm ventilátory, umístěné ve zdroji, na zadní straně skříně, a dokonce i na chladiči procesoru. Výrobce použil nadstandardní chladič Akasa Nero a základní desku MSI DKA790GX Platinum s pasivně chlazeným čipsetem nVidia 790GX. Vzhledem k větším rozměrům grafické karty Sapphire Toxic Vapour-x s GPU ATI Radeon HD4870 a instalované Wi-Fi kartě Zyxel G302 v3 zbývá k použití pouze jeden PCI a jeden PCIe x16 slot. Je zde ještě jedna volná pozice v PCIe x1, tento slot je však příliš blízko grafické karty. Co se výkonu týče, jedná se o vyváženou sestavu, která umožní jak profesionální práci, tak plnohodnotné hraní her. Grafika ATI Radeon HD4870 výkonově odpovídá nVidii GTX260 a téměř dosahuje GTX280, poměr výkon/cena je však o něco výhodnější. Sestava obsahuje dva 640GB pevné disky, které jsou částečně mirrorované (čtení 90,8 MB/s) a částečně stripované (čtení 217 MB/s). MICHAL BAREŠ

**ZÁVĚR** ► Ukázka velmi výkonného počítače v podání GPU a CPU AMD, zasazeného do vynikající skříně a sestaveného k velice tichému provozu.

**ALTERNATIVA** ► Procesor AMD Phenom II X4 940 BE se v určitých aplikacích výkonově vyrovná Intelu Core i7, rendering ale Intel zvládá rychleji.

**LASEROVÉ A3 MULTIFUNKČNÍ ZAŘÍZENÍ**

**RICOH AFICIO MP C2030**



**HODNOCENÍ:**



INFO [www.rioh.cz](http://www.rioh.cz)  
 CENA BEZ DPH **39 900 Kč**  
 POMĚR CENA/VÝKON velmi dobrý

**TECHNICKÁ DATA**

Funkce/formát tisku	tiskárna, skener, kopírka/A3
Připojení/rozlišení	USB 2.0, LAN/600 dpi
Cena toneru K / CMY	1 290 Kč/3× 3 290 Kč
Kapacita toneru K / CMY (stran A4)	10 000/5 500
Tiskové náklady (A4) K / CMYK	0,13 Kč/2,10 Kč
Rozměry/hmotnost	59 × 65 × 85 cm/100 kg

**NOTEBOOK**

**TOSHIBA QOSMIO X300-130**



**HODNOCENÍ:**



INFO [www.toshiba.cz](http://www.toshiba.cz)  
 CENA VČ. DPH **54 900 Kč**  
 POMĚR CENA/VÝKON dostatečný

**TECHNICKÁ DATA**

CPU/RAM	Intel Core2 Duo T9600/2,8 GHz/4 096 MB
Displej/rozlišení	17"/1 440 × 900/lesklý
Pevný disk/kapacita	2× Toshiba MK3252GSX/2× 320 GB
PC Mark Vantage/3DM 03/05/06	4 040/30 614/15 884/10 094
Akumulátor kapacita/výdrž	Li-Ion/4 000 mAh/14,4 V / 1:41 h
Rozměry/hmotnost	406 × 305 × 46-63 mm/4 210 g

**LASEROVÁ TISKÁRNA**

**XEROX PHASER 6110**



**HODNOCENÍ:**



INFO [www.xerox.cz](http://www.xerox.cz)  
 CENA VČ. DPH **7 200 Kč**  
 POMĚR CENA/VÝKON dostatečný

**TECHNICKÁ DATA**

Cena toneru K / CMY	1 350 Kč/3× 1 015 Kč
Kapacita toneru K / CMY (stran A4)	2 000/1 000
Válec cena/výdrž	7 650 Kč/12 500 stran CMYK
Rychlost tisku K / CMYK	16/4 stran
Tiskové náklady (A4) K / CMYK	0,67 Kč/3,70 Kč
Rozměry/hmotnost	38 × 36 × 24 cm/14 kg

**LASEROVÉ BAREVNÉ MULTIFUNKČNÍ** zařízení formátu A3 testujeme málokdy, ale zařízení Ricoh Aficio C2030 nás zaujalo na tuto kategorii poměrně malými rozměry (i když na stůl se nám nevešlo), vynikajícími tiskovými náklady i relativně nízkou pořizovací cenou. Při testu jsme navíc zjistili velice dobrou kvalitu a rychlost tisku. Technické specifikace hovoří o 20stránkovém tisku, my jsme u našich standardních dokumentů zjistili reálnou rychlost 19 stran formátu A4, což je od výrobce v podstatě nevídaná pravdomluvnost. Reálné rychlosti tiskáren jsou totiž zpravidla o poznání pomalejší, než udává specifikace. První výtisk A4 je zpracován za 12 s, 10 stran dopisu s logem za 40 s, 18 stran dokumentu PDF za 58 s. Celostránkovou fotografii formátu A3 vytiskne Aficio MP C2030 za 38 sekund. Rychlost kopírování je stejná jako rychlost tisku. Kvalita skeneru odpovídá spíše kancelářským požadavkům. Spotřeba ve stand-by režimu je 59 wattů, ve spánkovém režimu jsou to cca 4 wattů. Kvalita tisku je příkladná. Zařízení zvládá dokonale i tisk miniaturního žlutého písma na černém pozadí. Kvalita 1bodového textu je vynikající, škálování barev rovnoměrné, fotografie mají „lesklý“ povrch. Tiskové náklady jsou pro černobílý tisk neuvěřitelně nízké, barevný tisk je v porovnání s černobílým poměrně drahý. MICHAL BAREŠ

**ZÁVĚR** ► Barevné laserové multifunkční zařízení formátu A3 s rychlým, kvalitním a levným tiskem. Je určeno pro tisk vyšších objemů.

**ALTERNATIVA** ► Multifunkční tiskárna HP LaserJet M5025 mfp A3 nabízí podobnou rychlost, ale stojí o polovinu více.

**MODEL TOSHIBA QOSMIO X300-130** není možné doporučit jako lehce přenosný notebook. Kromě toho, že sám o sobě váží hodně přes čtyři kilogramy, jeho napájecí adaptér zatíží brašnu o dalších 860 gramů (je to asi největší notebookový adaptér, jaký jsme viděli). Úctyhodné rozměry však skrývají výkon, který sotva nabídne leccjaký stolní počítač. Dvoujádrový procesor Core2 Duo T9600 v kombinaci se silnou herní grafikou nVidia GeForce 9800M GTX dají dostatečný výkon pro provozování všech myslitelných aplikací i her. Více než 4 000 bodů v PC Mark Vantage u notebooku často nevídáme. Qosmio je optimalizováno pro multimediální provoz – najdeme na něm čtyři reproduktory Harman Kardon a subwoofer. 17" lesklý displej má maximální jas 205 cd/m<sup>2</sup>, kontrast 691:1 a dobu odezvy 17 ms. Klávesnice obsahuje i numerický blok, klávesy jsou lesklé, ale mají dobrý zdvih a jsou pevné. Dva 320GB disky nabízejí dost místa pro data, jejich přenosová rychlost by však mohla být vyšší (51,0 MB/s, 18,4 ms). Qosmio disponuje všemi potřebnými porty (3x USB, eSATA, FireWire, HDMI, D-Sub, ExpressCard), přičemž ve slotu ExpressCard je umístěno dálkové ovládání multimédií. Součástí výbavy je čtečka paměťových karet, čtečka otisků prstů a webová kamera. MICHAL BAREŠ

**ZÁVĚR** ► Výpočetně i graficky supervýkonný notebook s velkými rozměry a bohatými multimediálními vlastnostmi. Ideální náhrada výkonného desktopu.

**ALTERNATIVA** ► Acer TravelMate 7730G-864G64BN, Fujitsu Siemens AMILO Xa 3530, Lenovo ThinkPad W700ds.

**XEROX PHASER 6110** patří do kategorie domácích barevných laserovek, čemuž odpovídá pomalejší rychlost tisku, omezená kapacita zásobníků papíru i vyšší tiskové náklady. Hlavně vůči nim máme výhry, protože za nižší pořizovací cenu lze sehnat inkoustové tiskárny s levnějším provozem a lepší kvalitou tištěné grafiky, obrázků a srovnatelnou kvalitou písma. Tiskové náklady uvedené v tabulce nezohledňují cenu tiskového válce, který je třeba měnit po cca 50 000 stranách černobílého nebo 12 500 stranách barevného tisku. Pokud by uživatel počítal po uplynutí této doby s výměnou, zvýšily by se tiskové náklady na 0,82, respektive 4,31 Kč. První výtisk pořídí stroj za 13, respektive 26 sekund (K/CMYK), 10 stran obchodního dopisu s logem vytiskne za 3 minuty a 12 sekund, 18 stran barevného PDF dokumentu za 4 minuty a 39 sekund a 18 stran ČB textu zpracuje za 1 minutu a 18 sekund. Na tiskárně nás zaujal nevšední válcový tvar tonerových zásobníků. Kvalita tisku je ve srovnání s levnými barevnými laserovými tiskárnami spíše podprůměrná, žlutý text na černém pozadí je u nejmenšího písma špatně čitelný, 1bodové černé písmo je neostré a řídké. Tiskárna se však poměrně dobře vyrovnala se škálováním barevných přechodů. MICHAL BAREŠ

**ZÁVĚR** ► Barevná laserová tiskárna s nízkými pořizovacími, ale poměrně vysokými tiskovými náklady. Je určena spíše pro kvalitativně a objemově nenáročnou úlohu.

**ALTERNATIVA** ► OKI C3300n, HP Color LaserJet 2600n, Konica Minolta Magicolor 2500W, Samsung CLP510n.

## PDA

### T-MOBILE G1



#### HODNOCENÍ:



INFO/ZAPŮJČIL

[www.sunnysoft.cz](http://www.sunnysoft.cz)

ORIENTAČNÍ CENA VČ. DPH

**10 000 Kč**

POMĚR CENA/VÝKON

dobrý

#### TECHNICKÁ DATA

Displej	3,2", 240 × 480 bodů, dotykový
Technologie	GSM, GPRS, EDGE, HSDPA, Wi-Fi, Bluetooth, GPS, fotoaparát 3 Mpx, QWERTY klávesnice, CPU 528 MHz, přehrávač MP3, Android
Paměť	256 MB + microSD
Rozměry a hmotnost	118 × 56 × 17 mm, 158 g

**G1 JE PRVNÍ MOBILNÍ TELEFON**, který je postaven na operačním systému Android, za nímž stojí Google. U nás je dostupný jen od operátora T-Mobile, přičemž výrobcem hardwaru je HTC.


Konstrukce G1 je nevšední a výjimečná. Telefon je ve spodní části mírně prohnutý. Klávesnice, která je v pohotovostním režimu schovaná pod displejem, se nevytahuje rovně, ale odklápí se pomocí složitějšího mechanismu. Na klávesnici se píše velmi pohodlně, její podsvětlení by ale mohlo být pečlivější. G1 má dalších pět funkčních tlačítek a malý trackball, kterým lze i potvrzovat výběr.

Samotný operační systém se Googlu opravdu povedl. Android je rychlý, přehledný, jeho ovládání je opravdu velmi jednoduché a směle může soupeřit s iPhonem. K dispozici jsou už i základní aplikace, které lze do G1 přímo nainstalovat přes Android Market. Podobně jako u iPhonu jsou některé aplikace zadarmo, za jiné se platí. Tak širokou nabídku softwaru, jaká je k dispozici pro Windows Mobile, však nečekejte.

Při práci s G1 počítejte s tím, že Google protežuje svoje vlastní aplikace. Najdete zde proto Google Maps, klienta pro Gmail, ale nikoliv podporu rozšířeného MS Exchange – tu je třeba řešit přes externí aplikaci.

Baterie o kapacitě 1 150 mAh dokáže G1 napájet zhruba dva dny, častější používání Wi-Fi a surfování se na výdrž projeví.

Nespokojeni jsme byli se zadáváním textu. I když třeba chcete napsat jen jeden znak, je třeba otevírat klávesnici, protože virtuální klávesnice na displeji chybí.

Bez datového paušálu vůbec nemá cenu si G1 pořizovat. Bez internetu se zkrátka neobejdete a možnosti G1 by zůstaly zcela nevyužity. 

VRATISLAV KLEGA

**ZÁVĚR** ► Operační systém Android se opravdu povedl a čeká jej skvělá budoucnost. G1 je spíše předzvěstí, jakýmsi vstupním modelem. Nebyl vyroben z těch nejlepších materiálů, konstrukce je zbytečně složitá a cena zatím vysoká.

**ALTERNATIVA** ► I když má G1 své nesporné přednosti, my bychom přece jen raději sáhli po iPhonu, který má lepší zpracování a širší nabídku aplikací a který stojí podobné peníze.



**PDA**  
**SONY ERICSSON XPERIA X1**



**HODNOCENÍ:** ■ ■ ■ ■ ■

INFO/ZAPŮJČIL [www.sonyericsson.cz](http://www.sonyericsson.cz)  
CENA VČ. DPH **14 500 Kč**  
POMĚR CENA/VÝKON **dobry**

**TECHNICKÁ DATA**

Displej	3", 800 × 480 bodů, dotykový
Technologie	GSM, EDGE, HSDPA, Wi-Fi, Bluetooth, GPS, foto 3 Mpx, QWERTY klávesnice, CPU 528 MHz, MP3, FM rádio, jack 3,5 mm, Windows Mobile 6.1
Paměť	400 MB + microSD
Rozměry a hmotnost	110 × 53 × 17 mm, 145 g

**FIRMA SONY ERICSSON** zaspala prudký vývoj PDA v posledních dvou letech. Vše nyní dohání dlouho připravovaným modelem Xperia, který pro ni paradoxně vyrábí HTC.

Musíme uznat, že čekání se vyplatilo. Xperia je to nejlepší, co jsme v posledních měsících měli možnost otestovat. Špičkové zpracování nešetří luxusními kovy, klávesnice je jako z učebnice ergonomie a displej bere dech – jeho rozlišení je 800 × 480 bodů! Vše se navíc vešlo do velmi kompaktních rozměrů.

Poprvé u Sony Ericssonu vidíme Windows Mobile, a to ve verzi 6.1. Ačkoliv procesor taktovaný na 528 MHz patří k nejrychlejším na trhu, svižnost systému je jen průměrná. Zřejmě to bude způsobeno také nutností vykreslovat více bodů na displej. Díky svému rozlišení zobrazí pětkrát více bodů než standardní displeje.

Xperia je určena k práci. Na klávesnici můžete bez kompromisů psát i delší e-maily, při surfování „na šířku“ uvidíte bez problémů celý obsah webových stránek.

I další výbava ukazuje na to, že Xperia se snaží být nejlepší na trhu. Nedostatků se hledají jen těžko, proto je s podivem, že fotoaparát je pouze 3,1 Mpx a jeho výsledky nijak neoslňují.

Výdrž baterie odpovídá intenzitě používání. Rovněž cena je již příznivá. V e-shopu seženete Xperii za cenu pod 13 000 Kč. ■

VRATISLAV KLEGA

**ZÁVĚR** ▶ Náročný mobil pro náročné uživatele. Dokonalá výbava je zabalena v luxusně zpracovaném obalu. Pro práci a surfování budete jen těžko hledat lepší PDA.

**ALTERNATIVA** ▶ Jediným přímým konkurentem bude HTC Touch Pro 2. Prodávát se začne až ve druhém čtvrtletí.

**WI-FI ROUTER**  
**NETGEAR WNR2000**



**HODNOCENÍ:** ■ ■ ■ ■ ■

INFO/ZAPŮJČIL [www.netgear.cz](http://www.netgear.cz)  
CENA VČ. DPH **2 000 Kč**  
POMĚR CENA/VÝKON **dobry**

**TECHNICKÁ DATA**

Porty	4 × LAN, 1 × WAN 10/100Base-T RJ45
Wi-Fi	802.11b/g/n, WEP, WPA, WPA2
Technologie	WPS, QoS, automatický update
Firewall	SPI, DoS, IDS, DMZ, webový filtr
Rozměry a hmotnost	177,5 × 130 × 35 mm, 0,4 kg

**NOVÝ WI-FI ROUTER** od Netgearu vstupuje do přetlačené nabídky domácích routerů s rychlou Wi-Fi 802.11n a cenou do 2 000 Kč.

Zpracování routeru je skvělé. Obzvláště v černé barvě vypadá velmi elegantně, navíc z něj netrčí nevzhledné antény jako u jiných výrobců. Ačkoliv se to z obrázku nezdá, router je velmi malý – na výšku neměří ani 20 cm. Je nutné jej zasadit do stojánku, ve kterém drží pevně a stabilně.

Výbava odpovídá ceně routeru. U routerů do 2 000 Kč se většinou setkáme jen se 100 Mb/s porty – Netgear není výjimkou. Pochválit musíme jednoduchou konfiguraci routeru i přehledné webové rozhraní. Pro automatické připojení bezdrátových zařízení nechybí WPS, které připojí Wi-Fi klienta jedním kliknutím. Chválíme funkci, která automaticky kontroluje, zda není k dispozici nový firmware. Pokud je, tak se stáhne a nainstaluje. Díky tomu bude Netgear stále aktuální.

Firewall je dostatečný pro domácí použití. Nabídne ochranu před DoS útoky, nechybí ani SPI. Rodiče mohou využít filtr, který zakáže přístup k nevhodným internetovým stránkám.

Zklamáním byla Wi-Fi, která se neukázala v nejlepší kondici. Přenosové rychlosti kolem 30 Mb/s neodpovídají možnostem 802.11n. Přitom jsme měli kompatibilního klienta, rovněž značky Netgear. ■

VRATISLAV KLEGA

**ZÁVĚR** ▶ Není pochyb o tom, že Netgear hraje na designovou notu. Vzhled routeru je velmi elegantní. Neztrácí ani ve výbavě, která odpovídá ceně. Méně spokojeni jsme byli s pomalejší Wi-Fi.

**ALTERNATIVA** ▶ ZyXEL NBG420N je levnější, nabídne sofistikovanější firewall, rychlejší Wi-Fi, ale nedosahuje elegance Netgearu.

**IP KAMERA**  
**AIRLIVE POE-200CAM**



**HODNOCENÍ:** ■ ■ ■ ■ ■

INFO/ZAPŮJČIL [www.airlive.cz](http://www.airlive.cz)  
CENA VČ. DPH **4 800 Kč**  
POMĚR CENA/VÝKON **dobry**

**TECHNICKÁ DATA**

Snímač	1/3" CCD, rozlišení 704 × 576 px
Rozhraní	RJ45, analogový videovstup (koax.), 3,5mm audiovstup/výstup
Technologie	obousměrný přenos zvuku, 3GPP, MPEG-4, detekce pohybu, alarm, SMTP, FTP, HTTP
Rozměry a hmotnost	110 × 130 × 130 mm, 0,4 kg

**IP KAMERA AIRLIVE POE-200CAM** je určena pro namontování do stropního podhledu, odkud sleduje interiéry a přenáší obraz do počítače nebo do mobilního telefonu. Instalace kamery usnadňuje napájení zařízení po LAN síti (PoE), takže si ušetříte napájecí kabel. Jinak se ovšem natahování drátů nezbavíte, jelikož kamera nemá Wi-Fi. K využití funkce napájení po síti je třeba použít kompatibilní router nebo switch.

Vyšší rozlišení snímače kamery a MPEG-4 komprese videa zajišťují kvalitní obraz za denního světla. Kamera ale nemá přisvětlovací diody pro noční vidění, proto za tmy nevidíte vůbec nic. Samozřejmostí je možnost záznamu videa a jeho ukládání na lokální disk počítače nebo na internetové servery. Záznam kamery lze spouštět pomocí detektoru pohybu se třemi samostatnými zónami, včetně zaslání varovných oznámení. Nechybí ani nastavení činnosti kamery podle časového plánu pro každý den.

Ovládací software kamery je velmi jednoduchý a přehledný, instalace a zprovoznění kamery trvají jen několik okamžiků. Pro sledování obrazu kamery v počítači je možné použít pouze Internet Explorer nebo mobilní telefon s 3G videopřehrávačem a podporou protokolu RTSP. Pro sledování objektů pomocí více kamer slouží software AirLive CamPro Express, který je k dispozici zdarma a který si poradí až s 16 IP kamerami. ■

RADEK KUBEŠ

**ZÁVĚR** ▶ Dobře vybavená IP kamera pro profesionálnější využití s kvalitním obrazem a bohatou nabídkou funkcí, bohužel bez diod pro noční vidění. Nepotěší ani vyšší cena.

**ALTERNATIVA** ▶ AirLive POE-100CAM se stejnou výbavou i cenou se nemontuje do podhledů, levnější WL-2000CAM má Wi-Fi i noční vidění.

## TELEFONOVÁNÍ V ZAHRANIČÍ

### ICQ SIM KARTA



#### HODNOCENÍ:



INFO/ZAPŮJČIL

[www.icqsim.com](http://www.icqsim.com)

ORIENTAČNÍ CENA

**20 eur (kredit 20 eur)**

POMĚR CENA/VÝKON

dobrý

#### TECHNICKÁ DATA

Volání Evropa - ČR	0,29 eura/minutu
Příchozí volání v Evropě	zdarma
Volání USA - ČR	1,59 eura/minutu
Příchozí volání do USA	0,79 eura/minutu
Odchozí SMS	0,19 eura/SMS

## BLUETOOTH HANDSFREE

### JABRA BT530



#### HODNOCENÍ:



INFO/ZAPŮJČIL

[www.jabra.cz](http://www.jabra.cz)

CENA VČ. DPH

**1 700 Kč**

POMĚR CENA/VÝKON

velmi dobrý

#### TECHNICKÁ DATA

Připojení	Bluetooth 2.0 EDR
Technologie	Noise Blackout, Crystal Clear DSP
Výdrž baterie	5,5 hodiny hovoru, 250 hodin standby
Nabíjení	USB Mini-B
Rozměry a hmotnost	48 × 18 × 12,5 mm, 10 g

## IP TELEFON

### WELL SIP-T28P



#### HODNOCENÍ:



INFO/ZAPŮJČIL

[www.joyce.cz](http://www.joyce.cz)

ORIENTAČNÍ CENA VČ. DPH

**5 557 Kč**

POMĚR CENA/VÝKON

velmi dobrý

#### TECHNICKÁ DATA

Technologie	6× SIP, 2× 100 Mb/s LAN, TCP/IP, NAT, PPPoE, DHCP, QoS
Výbava	displej 320 × 160 bodů, RJ-9 port pro náhlavní soupravu, SMS, Voicemail, rozhraní pro sekretářský modul
Kodeky	G.711, G.722, G.729, iLBC, HD kodeky
Rozměry a hmotnost	270 × 200 × 55 mm, 1,2 kg

**VE SPOJENÍ S ICQ** asi málokoho napadne něco jiného než komunikace po internetu. Nejnovější služba ICQ, nabízená i u nás, ovšem zasahuje do sféry mobilní komunikace. SIM karta pro mobilní telefony od ICQ totiž slibuje bezplatné přijímání hovorů a SMS zpráv téměř v 80 zemích. Volání pomocí ICQ SIM zajišťuje virtuální operátor United Mobile.

Jak volání pomocí ICQ SIM funguje? V podstatě úplně stejně jako u kteréhokoliv jiného operátora – každá SIM karta má přiděleno číslo, takže ji pouze stačí vložit do telefonu a aktivovat pomocí PIN kódu. Telefonní číslo ICQ SIM má lucemburskou předvolbu, a právě v tom je také hlavní úskalí jejího použití. Zatímco při použití roamingu s českými mobilními operátory platí volající místní sazbu a volaný nacházející se v zahraničí poplatek za roaming, u ICQ SIM nese kompletní náklady na hovor jen volající. Cena hovoru pak záleží na tarifech a různých zvýhodněných programech českých operátorů pro volání do zahraničí (v tomto případě do Lucemburska).

S ICQ SIM ale nemusíte hovory jen přijímat, můžete také volat a posílat SMS. Sazby jsou v tomto případě lákavé – 0,19 eura (cca 5,1 Kč) za odchozí SMS a 0,29 eura (cca 7,8 Kč) za minutu hovoru mohou být podstatně výhodnější než tarif u českého operátora. ☑

RADEK KUBEŠ

**ZÁVĚR** ▶ ICQ SIM se může hodit těm, kdo často cestují po různých zemích. Příchozí hovory zdarma jsou bezkonkurenční, platí je ale volající.

**ALTERNATIVA** ▶ Levnější může být pořízení SIM karty u zahraničního operátora, výhodné telefonování se zahraničím zajistí i Skype.

**NABÍDKA BLUETOOTH HANDSFREE** je nepřeberná, nicméně funkční výbava jednotlivých přístrojů je prakticky stejná. Výrobci soupeří především designem, hmotností nebo výdrží baterie při telefonování. S výraznou inovací přichází Jabra BT350. Technologie Noise Blackout spočívá v použití dvou mikrofonů, z nichž jeden slouží pro telefonování a druhý na potlačení ruchů z okolního prostředí. Kvalitu zvuku při telefonování dále vylepšuje i technologie digitálního zpracování zvuku (DSP) a automatická kontrola úrovně hlasitosti přicházejících zvuků.

Rozměry i hmotnost řadí BT350 do kategorie miniaturních zařízení, což ovšem nijak negativně neovlivňuje dobu telefonování a pohotovostního režimu na baterii. Handsfree můžete nosit na levém i pravém uchu. V balení najdete vedle náhradního úchytu za ucho i šest výměnných gelových ušních nástavců, se kterými handsfree spolehlivě padne snad do každého ucha. V jednom okamžiku může být BT350 připojeno ke dvěma mobilům nebo třeba k mobilu a k počítači zároveň. Po úvodním spárování probíhá připojení automaticky. Stačí handsfree zapnout posuvným přepínačem a to se ihned připojí ke spárovanému mobilu. Kvalita zvuku telefonního hovoru je opravdu překvapující, technologie pro vylepšení zvuku plní svoji úlohu velmi dobře. ☑

RADEK KUBEŠ

**ZÁVĚR** ▶ Handsfree Jabra BT350 vyniká nízkou hmotností, kvalitním zpracováním a brilantním zvukem při telefonování i v hlučnějším prostředí. Jen cena je trochu vyšší.

**ALTERNATIVA** ▶ Použití technologie dvou mikrofonů pro redukci vnějšího hluku je zatím unikátní, ještě lehčí než BT 350 je Jabra BT2070 (8 g).

**JIŽ PODLE TECHNICKÉHO POPISU** je jasné, že IP telefon Well SIP-T28P je určen pro náročné uživatele. Dominantou telefonu je velký informační displej, usnadňující obsluhu nabídky funkcí, a také velké množství tlačítek, z nichž většina je programovatelná. Nechybí žádná z běžných funkcí, jako je hlasitý hovor, konferenční hovory, podržení či odmítnutí hovoru nebo telefonní seznam s 300 položkami. Pro sekretářky je užitečná funkce BLF (Busy Light Field), která sleduje obsazenost linek a dává tak přehled o tom, kam je možné přepojit příchozí hovor. Samozřejmě je možné připojení soupravy sluchátek a mikrofonu.

IP telefon umí pracovat jako router i jako bridge. Lze tedy za něj připojit i další síťová zařízení. Well je také možné použít pro bezplatné volání v rámci firemní sítě a přes VPN i mezi pobočkami. Nepotřebujete k tomu ani SIP účet u telefonního operátora. Softwarová výbava telefonu obsahuje především kodeky pro vysokou kvalitu přenášeného hlasu (HD kodeky) a nástroje na řízení provozu, které upřednostňují hlasové volání před dalšími přenášenými daty.

Dobře zpracované je i webové rozhraní pro nastavování všech parametrů telefonu. Stejně jako menu telefonu je plně přeloženo do češtiny. ☑

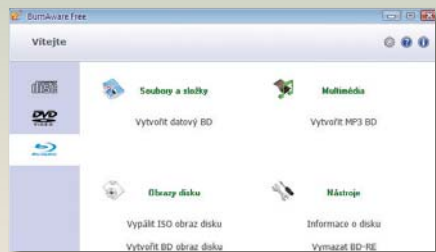
RADEK KUBEŠ

**ZÁVĚR** ▶ Velmi dobře vybavený IP telefon pro náročné uživatele, kteří využijí více SIP účtů. Administrátory potěší snadná správa nastavení přes internetový prohlížeč.

**ALTERNATIVA** ▶ Konkurencí bude Polycom Sound Point 550. Za takto vybavený telefon od Cisca byste museli zaplatit podstatně více.

**VYPALOVÁNÍ**

**BURNAWARE FREE 2.3.1**



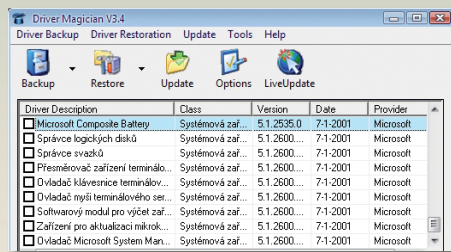
**HODNOCENÍ:**



INFO [www.burnaware.com](http://www.burnaware.com)  
 VELIKOST SOUBORU 7,8 MB  
 OPERAČNÍ SYSTÉM Win 2k/XP/Vista  
 CENA **freeware**  
 POMĚR CENA/VÝKON výborný

**ZÁLOHOVÁNÍ OVLAĐAČŮ**

**DRIVER MAGICIAN 3.4**



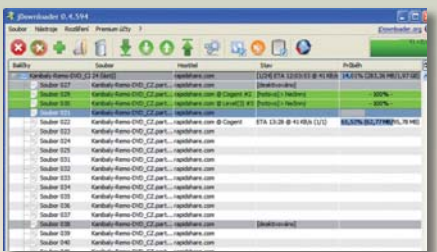
**HODNOCENÍ:**



INFO [www.drivermagician.com](http://www.drivermagician.com)  
 VELIKOST SOUBORU 3,7 MB  
 OPERAČNÍ SYSTÉM Win 9x/2K/XP/2003/Vista  
 CENA **cca 600 Kč**  
 POMĚR CENA/VÝKON dobrý

**IDENTIFIKACE OPTICKÝCH MĚDIÍ**

**JDOWNLOADER 0.4**



**HODNOCENÍ:**



INFO [www.jdownloader.org](http://www.jdownloader.org)  
 VELIKOST SOUBORU 9,7 MB  
 OPERAČNÍ SYSTÉM Win 2k/XP/Vista  
 CENA **open-source**  
 POMĚR CENA/VÝKON výborný

**VYPALOVACÍMU PROGRAMU BURNAWARE**, který si poradí s CD, DVD i moderními Blu-ray disky, jsme se v Chipu již několikrát věnovali. Aktuální verze však opět stojí za pozornost – je totiž nově dostupná i s českým uživatelským rozhraním a navíc slibuje již nyní podporu nových Windows 7 v 32- i 64bitových verzích.

Na bezplatnou vypalovací aplikaci je BurnAware funkčně velmi dobře vybavený. Umí vypalovat datová, hudební (ze souborů WAV, OGG a MP3) a bootovací CD, filmová a datová DVD i Blu-ray disky s daty. Pro vypalování filmových DVD je třeba mít film připravený v potřebném formátu a struktuře. Nechybí ani práce s ISO obrazy disků nebo funkce pro smazání obsahu prepisovatelných disků. Užitečnou doplňkovou funkcí je identifikace vlastností použité vypalovací mechaniky a vloženého optického média.

Lokalizace uživatelského rozhraní programu do češtiny je provedena pečlivě, nápověda je však pouze v angličtině. To ale nebude problém ani pro méně zkušené uživatele, neboť ovládání programu je velmi snadné.

Bezplatný vypalovací program BurnAware Free má také dvě placené alternativy – ty jsou označeny jako Home a Professional. Komerční varianty programu přidávají především možnost vypalování přesných kopií CD a DVD a vytváření bootovacích ISO obrazů disků. Verze Professional si poradí dokonce i se souběžným vypalováním disků na více vypalovacích mechanikách. **RADEK KUBEŠ**

**ZÁVĚR** ▶ Velmi dobře vybavený vypalovací program pro práci s CD, DVD i Blu-ray disky, nově přeložený do češtiny a s podporou chystaných Windows 7.

**ALTERNATIVA** ▶ Plně verze Ashampoo Burning Studio z Chip DVD nebo bezplatné vypalovací programy InfraRecorder, Totally Free Burner a další.

**MOŽNÁ BY VÁS PŘEKVAPIL**, kolik ovladačů různých zařízení byste ve svém počítači našli – bude jich několik desítek. Mnoho z nich je součástí operačního systému Windows, další se instalují zvlášť, přímo ke konkrétnímu modelu hardwaru. Všechny ovladače instalované v počítači dokáže spolehlivě identifikovat program Driver Magician, který je umí zároveň i zazálohovat a vyhledat jejich aktualizace.

V programu si můžete zvolit, zda chcete vypsat seznam všech ovladačů, nebo jen ovladačů neobsažených ve Windows. Poté si můžete vybrat, které ovladače chcete zálohovat pro pozdější použití, například při případné reinstalaci počítače. Ovladače můžete zálohovat buď jako samostatné soubory, nebo pohromadě v komprimovaném archivu či spustitelném souboru pro co nejsnazší, hromadnou instalaci. Přímou v programu jsou také připraveny funkce pro jednotlivou i hromadnou obnovu ovladačů. Užitečnou doplňkovou funkcí je i odinstalování nepotřebných ovladačů, například od zařízení, která již nepoužíváte. Driver Magician umí také rozpoznat neznámá hardwarová zařízení, ke kterým pak snadněji najdete potřebné ovladače. Můžete také použít funkci pro vyhledání nejnovějších ovladačů k instalovanému hardwaru.

Bez zaplacení můžete Driver Magician používat 15 dní, což vám na jednorázové zálohování a případně i přeinstalování všech ovladačů hardwaru počítače bohatě vystačí. **RADEK KUBEŠ**

**ZÁVĚR** ▶ Driver Magician nabízí užitečné funkce pro zálohování, obnovu i aktualizaci ovladačů, podobnou aplikaci si ale můžete pořídit i zdarma.

**ALTERNATIVA** ▶ Nedávno testovaný DriverBackup! nebo plná verze aplikace Driver Genius, kterou jsme vám již dříve nabídli na Chip DVD.

**SERVERY JAKO RAPIDSHARE**, uploaded.to, netload.in, FileFactory nebo Megaupload hostují nepřehledné množství zajímavého obsahu, ať už se jedná o filmy, hudbu nebo programy. S pohodlným stahováním dat z těchto serverů vám pomůže open-source aplikace jDownloader, dostupná pro Windows i další operační systémy.

Program jDownloader můžete použít jak k bezplatnému stahování z desítek serverů, tak i ke stahování pomocí placených (premium) účtů. V případě placeného stahování je třeba do nastavení jDownloaderu vložit přihlašovací údaje k vašemu účtu. Bezplatné stahování bývá omezeno časově, kontrolou IP adresy nebo bezpečnostními kódy. Pro tyto případy je jDownloader vybaven dlouhou řadou modulů, které vám umožní stahovat zcela automaticky, bez těchto omezení. Program oběhne bezpečnostní kódy, umí měnit IP adresu, ze které stahujete, a zvládne i vícenásobné připojení a stahování více souborů současně. Komprimované balíčky stažených dat, rozdělené na více částí, umí jDownloader automaticky rozbalit a spojit. Vždy stačí jen vybrat odkazy na balíčky ke stažení, a jDownloader je přes schránku automaticky vloží na seznam pro stahování.

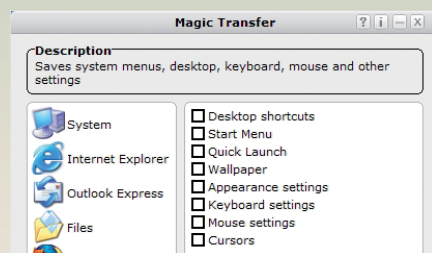
Download manažer jDownloader potřebuje ke svému provozu Javu. Ta je však také hlavní příčinou neúměrné náročnosti tohoto programu na operační paměť počítače. **RADEK KUBEŠ**

**ZÁVĚR** ▶ Skvělý pomocník při placeném i bezplatném stahování filmů nebo hudby z internetu. Je však zbytečně náročný na operační paměť počítače.

**ALTERNATIVA** ▶ Se stahováním z Rapidshare a dalších serverů vám pomohou programy jako RapGet, Rapidshare Downloader atd..

## ZÁLOHOVÁNÍ A SYNCHRONIZACE

### MAGIC TRANSFER 2.3



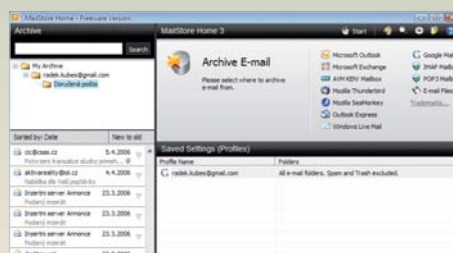
#### HODNOCENÍ:



INFO	www.smartpctools.com
VELIKOST SOUBORU	0,7 MB
OPERAČNÍ SYSTÉM	Win NT/2k/XP/2003
CENA	<b>freeware</b>
POMĚR CENA/VÝKON	výborný

## ZÁLOHOVÁNÍ E-MAILŮ

### MAILSTORE HOME 3.0.2



#### HODNOCENÍ:



INFO	www.mailstore.com
VELIKOST SOUBORU	8,4 MB
OPERAČNÍ SYSTÉM	Win 2k/XP/2003/Vista
CENA	<b>freeware</b>
POMĚR CENA/VÝKON	výborný

## OFFLINE SURFOVÁNÍ

### OFFLINE EXPLORER 5.4




#### HODNOCENÍ:



INFO	www.metaproducts.com
VELIKOST SOUBORU	5,6 MB
OPERAČNÍ SYSTÉM	Win NT/2k/XP/2003/Vista
CENA	<b>cca 850 Kč</b>
POMĚR CENA/VÝKON	výborný

**NÁSTROJŮM NA ZÁLOHOVÁNÍ** uživatelských dat z počítače se věnujeme často, protože jejich použití je pro zabezpečení důležitých dokumentů i dalších dat naprosto klíčové. Mállokterá zálohovací aplikace je přitom tak jednoduchá a snadno ovladatelná jako bezplatně použitelný Magic Transfer.

Zálohovací nástroj Magic Transfer nabízí vedle běžného zálohování vybraných souborů a složek na lokální nebo síťové disky, USB klíčenky a další podobná média i další užitečné funkce. Magic Transfer si poradí se zálohováním uživatelských nastavení Windows (zástupců na pracovní ploše, položek menu Start, nastavení myši, klávesnice nebo kurzorů), dat z prohlížečů Internet Explorer a Firefox (uživatelských nastavení, cookies, historie navštívených stránek a oblíbených položek) i obsahu e-mailového klienta Outlook Express. Magic Transfer vám tedy pomůže i se zazálohováním nastavení e-mailových účtů, adresáře, nastavení Outlook Expressu a samozřejmě také e-mailů.

Zálohování dat s programem Magic Transfer je naprosto jednoduché, stačí si jen vybrat, která z nabízených dat nebo uživatelských nastavení chcete zálohovat a umístění zálohy. Pak už jen spustíte zálohování do zvoleného umístění. Magic Transfer bohužel neumí zálohovat data automaticky a chybí mu také další podrobná nastavení zálohování.  **RADEK KUBEŠ**

**ZÁVĚR** ► Jednoduchý zálohovací nástroj, užitečný především pro uložení nebo přenos nastavení a dat z internetových prohlížečů a Outlook Expressu.

**ALTERNATIVA** ► Na Chip DVD jsme vám nabídli několik plných verzí zálohovacích nástrojů Paragon, z freewaru například šikovný Cobian Backup.


**MOŽNÁ VÁS PŘI POUŽÍVÁNÍ** bezplatných e-mailových serverů, jako je Gmail, Windows Live Mail nebo třeba Email.cz, trápí, že veškerá vaše pošta je uložena na cizím serveru a vy ji nemáte plně pod kontrolou. Především také nevíte, jak často a jak spolehlivě provozovatel serveru vaši poštu zálohuje. S programem MailStore v bezplatné verzi Home ovšem můžete vzít zálohování e-mailů do svých rukou.

V programu MailStore si můžete nastavit libovolný počet e-mailových účtů, ze kterých se bude stahovat pošta do vašeho počítače. Nastavení pro Gmail nebo Windows Live Mail je velmi jednoduché, stačí jen zadat přístupové jméno a heslo k vaší e-mailové schránce. MailStore si ale poradí i s dalšími, například i českými e-mailovými servery, které podporují stahování pošty pomocí protokolů POP3 nebo IMAP. E-maily se v MailStore ukládají jednotlivě, můžete si je tedy pohodlně prohlížet a vyhledávat v nich. MailStore sice neslouží jako e-mailový klient, nabízí ovšem možnost otevření stažených e-mailů v bezplatné e-mailové aplikaci Outlook Express, kde s nimi můžete dále pracovat. MailStore si navíc poradí i se zálohováním e-mailů z Outlooku ve verzích 2000, XP, 2003 i 2007, se zprávami v Thunderbirdu a zvládne i synchronizaci obsahu se serverem Microsoft Exchange. E-maily můžete mít uloženy na pevném disku nebo je přímo v MailStore vypalovat na CD či DVD.  **RADEK KUBEŠ**

**ZÁVĚR** ► MailStore Home nabízí jedinečný způsob synchronizace zpráv mezi jakýmkoliv e-mailovým serverem s podporou POP3 nebo IMAP a počítačem.

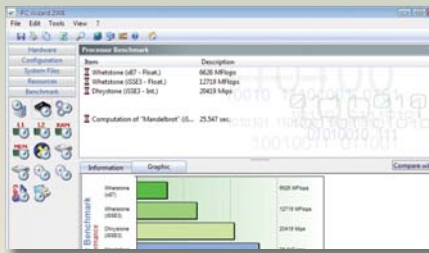
**ALTERNATIVA** ► Gmail od Googlu nabízí v testovacím provozu synchronizaci e-mailů s počítačem, aby byly dostupné i bez připojení k internetu.

**S NÁSTROJEM OFFLINE EXPLORER** budete mít obsah svých oblíbených internetových stránek, blogů nebo třeba fotogalerií k dispozici kdykoliv, i když právě nebudete on-line. Offline Explorer totiž umí stáhnout do počítače kompletní obsah webových i FTP serverů a pravidelně jej aktualizovat. Zachována zůstane struktura stránek, odkazy, obrázky, dokumenty i veškerý další obsah webu. Samozřejmě nemusíte stahovat vždy kompletní obsah stránek, ale můžete si vybírat. Lze stáhnout například jen obrázky, videa, Flash animace, dokumenty ve zvolených formátech nebo jakýkoliv jiný, uživatelem specifikovaný obsah. Na stahování vybraného obsahu jsou v programu připraveny filtry, jejichž nastavení si můžete ukládat ve formě šablon pro opakované použití. Stahování obsahu z webu je možné naplánovat na přesný čas, dále lze řídit, do jaké hloubky webu budou stránky stahovány, a třeba také omezit maximální objem stažených dat. Pro stahování obsahu dostupného jen po přihlášení je možné předem zadat přihlašovací údaje.

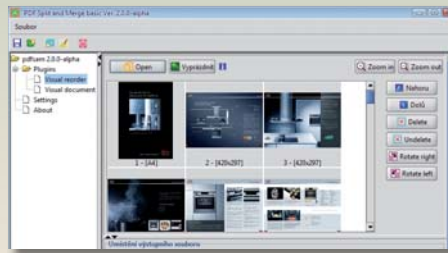
Offline Explorer má velmi komfortní uživatelské rozhraní s pásy karet, jaké známe z Microsoft Office 2007. Uživatelské rozhraní programu je z velké části přeloženo do češtiny, jen část popisků je v angličtině. Se stahováním webů pomocí Offline Exploreru si jistě poradí i méně zkušený uživatelé. Offline Explorer můžete před zaplacením testovat 30 dní.  **RADEK KUBEŠ**

**ZÁVĚR** ► Dobře ovladatelný a funkcemi nadstandardně vybavený nástroj na stahování kompletního obsahu webových stránek pro prohlížení bez internetu.

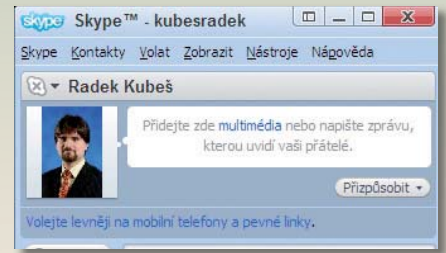
**ALTERNATIVA** ► Z placených nástrojů například Teleport Pro nebo Offline Commander. Podobné funkce nabízí i bezplatný HTTrack Website Copier.

**DIAGNOSTIKA PC**
**PC WIZARD 2008 1.871**

**HODNOCENÍ:**


INFO	www.cpubid.com
VELIKOST SOUBORU	5,2 MB
OPERAČNÍ SYSTÉM	Win 2k/XP/Vista
CENA	<b>freeware</b>
POMĚR CENA/VÝKON	výborný

**SPOJOVÁNÍ A ROZDĚLOVÁNÍ PDF**
**PDF SPLIT AND MERGE 2.0.0 ALPHA**

**HODNOCENÍ:**


INFO	www.pdfsam.org
VELIKOST SOUBORU	5,2 MB
OPERAČNÍ SYSTÉM	Win 2k/XP/Vista
CENA	<b>open-source</b>
POMĚR CENA/VÝKON	výborný

**KOMUNIKÁTOR**
**SKYPE 4**

**HODNOCENÍ:**


INFO	www.skype.com
VELIKOST SOUBORU	2,1 MB
OPERAČNÍ SYSTÉM	Win 2k/XP/Vista
CENA	<b>freeware</b>
POMĚR CENA/VÝKON	výborný

**DIAGNOSTICKÝ NÁSTROJ PC WIZARD 2008** si poradí s rozpoznáním hardwarové i softwarové konfigurace počítače, vypíše informace o vlastnostech a nastavení operačního systému, pomůže vám s otestováním klíčových součástí počítače a sleduje jeho výkon v reálném čase.

Funkce programu jsou přehledně rozděleny do několika kategorií, které obsahují nástroje na diagnostiku hardwaru (základní deska, procesor, operační paměť, grafická karta atd.) a instalovaného softwaru a také informace o konfiguraci operačního systému (verze Windows, aktualizace ad.). PC Wizard 2008 vypíše například i seznam aplikací spouštěných se startem operačního systému, stav zabezpečení počítače (funkce antiviru, firewallu, automatické aktualizace aj.), a dokonce i seznam hesel uložených v internetovém prohlížeči. Podrobné formace o systémových souborech, knihovnách a zdrojích pak ocení spíše zkušenější uživatelé.

Samostatnou kapitolou jsou testy počítače. PC Wizard 2008 umí otestovat celkový výkon počítače a porovnat zjištěný výsledek s referenčními sestavami. Připraveny jsou i dílčí testy jednotlivých komponent, tedy procesoru, operační paměti, pevných disků nebo optických mechanik. Nechybí ani test multimediálního výkonu počítače (rychlost komprese MP3) a DirectX. Zjištěné údaje o počítači i hodnoty naměřené v testech můžete exportovat jako přehledy v různých formátech. RADEK KUBEŠ

**ZÁVĚR** ► PC Wizard 2008 rozpozná hardwarovou i softwarovou výbavu počítače a změří výkon klíčových komponent. Je vhodný pro upgrady i přetaktování.

**ALTERNATIVA** ► Mnoho podobných, bezplatných nástrojů, jako je např. FreshDiagnose, HWINFO32 nebo Belarc Advisor, nebo placený SiSoft Sandra.

**S DOKUMENTY V ČASTO POUŽÍVANÉM FORMÁTU PDF** se sice nejlépe pracuje v programu Adobe Acrobat, nemusíte ale hned zaplatit desetitisíce za licenci drahé komerční aplikace. Existují i nástroje, které zvládnou úpravy PDF dokumentů zcela zdarma. K rozdělování a spojování PDF dokumentů můžete použít například open-source nástroj PDF Split and Merge.

Program PDF Split and Merge nemá právě nepřehlednější uživatelské prostředí a ovládání. Uživatelům ale pomůže překlad větší části uživatelského rozhraní a ovládacích prvků programu do češtiny, což zjednoduší orientaci v jeho funkcích. Funkce jsou všehovšudy tři – spojování, rozdělování a kombinování obsahu PDF dokumentů. Ve všech případech stačí vždy jen zvolit PDF soubory ke zpracování a nastavit potřebné parametry úprav. Jde například o pořadí dokumentů při jejich spojování, výběr stránek při rozdělování a kombinování PDF souborů nebo také otočení stránek dokumentů, jeli to potřebné. Rovněž si můžete zvolit, s jakou verzí specifikace PDF má být nový PDF dokument kompatibilní, a třeba také použít kompresi pro zmenšení velikosti vytvářeného souboru. Výběr stránek PDF dokumentů ke zpracování vám usnadní zobrazení jejich náhledů. Před použitím programu PDF Split and Merge je třeba mít v počítači instalovanou Javu. Vzhled programu si také můžete přizpůsobit pomocí několika připravených skinů. RADEK KUBEŠ

**ZÁVĚR** ► Užitečný, i když poněkud méně přehledný program pro spojování, rozdělování a kombinování PDF souborů, který nahradí placený Adobe Acrobat.

**ALTERNATIVA** ► Bezplatný PDFill PDF Tools nabízí navíc i funkce šifrování PDF dokumentů, vkládání vodoznaků nebo konverzi stránek do obrázků.

**PROGRAM SKYPE**, určený pro (video)telefonování, textovou komunikaci i přenos souborů po internetu, určitě není třeba dále představovat. Nedávno uvolněná verze Skypu s číslem 4 potěší uživatele přepracovaným uživatelským rozhraním ve stylu Windows Vista a přehlednějším ovládáním. Nezůstalo ale jen u povrchových úprav oblíbeného prostředku pro komunikaci po internetu. Vývojáři kladli důraz na lepší kompatibilitu a snadnější instalaci zvukových a obrazových zařízení (mikrofony, sluchátka, webkamery...), která by měla být ve většině případů nalezena a nastavena zcela automaticky. Videohovorem je nově věnováno samostatné okno, ze kterého můžete hovor rovnou sestavit, namísto dřívějšího spouštění videa až po navázání hlasového spojení. Skype nově zobrazuje indikátor kvality probíhajícího hovoru a nabízí vyšší kvalitu přenosu hlasu při placených hovorech do pevné i mobilní telefonické sítě. Novinkou je také možnost blokování spamujících nebo jinak obtěžujících uživatelů a rychlejší vyhledávání kontaktů.

Drobných vylepšení a oprav chyb jsou ještě desítky, proto neváhejte a přejděte na nejnovější verzi. Pro začínající uživatele je nově připraven i průvodce nastavením a prvním použitím Skypu. Podstata sítě se samozřejmě nijak nemění, pro přenos dat je stále používán uzavřený protokol, znemožňující použití jiné než originální klientské aplikace. RADEK KUBEŠ

**ZÁVĚR** ► Pro uživatele Skypu je upgrade nezbytností, přehlednější uživatelské rozhraní a upravené ovládání za instalaci nové verze určitě stojí.

**ALTERNATIVA** ► Placenému telefonování dominuje Skype, bezplatné hovory a textovou komunikaci umí i Windows Live Messenger a další.

## OPTIMALIZACE PC

### WINUTILITIES 6.4



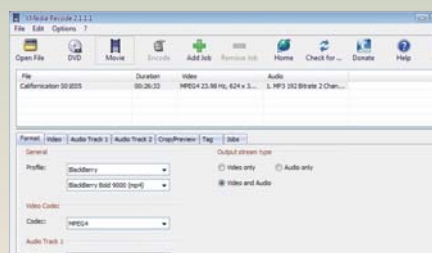
#### HODNOCENÍ:



INFO	www.xp-tools.com
VELIKOST SOUBORU	6,1 MB
OPERAČNÍ SYSTÉM	Win 9x/2k/XP/2003/Vista
CENA	<b>cca 1 100 Kč</b>
POMĚR CENA/VÝKON	výborný

## KONVERZE MULTIMÉDIÍ

### XMEDIA RECODE 2.1.1.1



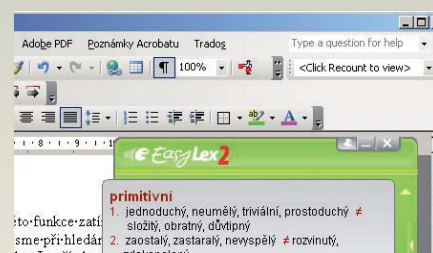
#### HODNOCENÍ:



INFO	www.smedia-recode.de
VELIKOST SOUBORU	3,3 MB
OPERAČNÍ SYSTÉM	Win 2k/XP/Vista
CENA	<b>freeware</b>
POMĚR CENA/VÝKON	výborný

## SLOVNÍK ČESKÝCH SYNONYM

### EASYLEX2




#### HODNOCENÍ:



INFO	www.lingea.cz
VELIKOST SOUBORU	cca 12 MB
OPERAČNÍ SYSTÉM	Win 2k/XP/Vista
CENA	<b>390 Kč</b>
POMĚR CENA/VÝKON	výborný


**PROGRAM PRO VYČISTĚNÍ POČÍTAČE** a optimalizaci jeho fungování WinUtilities jako by z oka vypadl svému slavnějšímu kolegovi – aplikaci TuneUp Utilities. Oba programy jsou si podobné vzhledem, funkcemi a nakonec i stejnou cenou.

WinUtilities má funkce rozdělené do běžných kategorií, jako jsou nástroje na čištění disků i registru, optimalizaci a úpravu systémových nastavení nebo práci se soubory. Konkrétně si WinUtilities poradí především s vyčištěním disků a registru počítače od zbytečných souborů a záznamů, odstraněním pozůstatků po práci uživatele (internetová historie atd.), optimalizací využití operační paměti a síťového připojení nebo vyhledáním duplicitních souborů. S WinUtilities můžete také pohodlně upravovat seznam automaticky spuštěných programů, nechybí manažer běžících procesů a užitečná může být i funkce automatického vypnutí počítače po uplynutí zvolené doby. Skupina funkcí pro práci se soubory nabízí užitečné funkce pro obnovu smazaných dat, nevratné odstranění nepotřebných souborů, jejich rozdělování a spojování nebo ne zcela obvyklou možnost ochrany spustitelných souborů heslem. Připraveny jsou i funkce automatické optimalizace jedním kliknutím myši a nechybí ani možnost uložení zálohy pro případný návrat k předchozímu stavu. WinUtilities je možné bez zaplacení testovat po dobu 30 dní, a to bez omezení funkcí.  RADEK KUBEŠ

**ZÁVĚR** ► Dobře vybavená čistící a optimalizační aplikace; zatím se však nevyrovná mistrům v oboru, jako je TuneUp Utilities nebo System Mechanic.

**ALTERNATIVA** ► Než zaplatíte za WinUtilities, zkuste plnou verzi XTweak z Chip DVD nebo dříve vydané TuneUp Utilities a Ashampoo WinOptimizer.

**HNEĎ NĚKOLIK DESÍTEK** připravených profilů nastavení konverze videa i hudby do formátů vhodných pro různá mobilní zařízení nabízí bezplatně použitelný program XMedia Recode. Konverzní aplikace XMedia Recode je připravena především na převod filmů z DVD, DivX, WMV a dalších běžně používaných formátů do formátů používaných mobilními telefony a zařízeními PDA, BlackBerry, PlayStation Portable, iPhone nebo iPod. Připravené profily nastavení konverze můžete dále upravovat, ať už volbou rozlišení videa, výběrem kodeků použitých při konverzi obrazu a zvuku, nebo nastavením dalších parametrů. Nechybí mezi nimi ani podrobnější nastavení obrazové a zvukové složky výstupního souboru (datový tok, snímková frekvence a další), oříznutí obrazu, volba poměru stran, přizpůsobení velikosti obrazu nebo korekce jasu, kontrastu a sytosti barev. U konvertovaných hudebních souborů můžete normalizovat hlasitost a navíc je i hromadně popsat pomocí tagů. XMedia Recode umí pracovat i dávkově, stačí si jen vytvořit seznam souborů s videem k převodu. Vlastní nastavení konverze si navíc můžete uložit pro opakované převádění dalších filmů do formátu, který používá váš mobilní telefon nebo přenosný přehrávač.


Uživatelské rozhraní a ovládání programu nepatří k nejpřehlednějším, což ovšem bohatě vyváží značná nabídka funkcí pro konverzi hudby a videa. Nápověda je k dispozici jen na internetu.  RADEK KUBEŠ

**ZÁVĚR** ► Bezplatně použitelná konverzní aplikace s velmi bohatou nabídkou profilů výstupů pro desítky mobilních telefonů a přenosných přehrávačů.

**ALTERNATIVA** ► Konverzi multimédií s připravenými profily mobilních zařízení nabízí např. placené programy Nero MoveIt, CloneDVD nebo DVDFab.

**EASYLEX2 JE DRUHÉ UŽIVATELSKÉ ROZHRANÍ** nakladatelství Lingea. Elektronický slovník se prodává společně s tištěnou verzí, která však má menší počet hesel. Elektronické zpracování umožnilo zařadit kromě heslového slova i odvozené tvary. Tištěný slovník má na 576 stránkách 33 000 hesel a 120 000 synonym, elektronická verze má 65 000 hesel a 215 000 synonym. Antonym je 48 000.

Přestože rozhraní vyhlíží skromně, nabízí uživateli značné pohodlí díky vestavěným funkcím, které jsou převzaty z mnohem větších (a dražších) slovníků Lingea Lexicon5. Mouse-Over = nájezd myši – stačí nastavit kurzor na hledané slovo a EasyLex jej automaticky považuje za dotaz. Funkce spolupracuje s řadou aplikací: MS Office, OpenOffice, Wordpad, Notepad, Internet Explorer, Firefox, Adobe Acrobat a další. Tvaroslovné hledání – vyhledá podle libovolného tvaru v textu se nacházejícím nejbližší výskyt ve slovníku. Hledání bez diakritiky (např. text obsahuje „reznik“ namísto „řezník“).

Pokud uživateli nevyhovuje nájezd myši, lze nastavit výběr na kombinaci CTRL/ALT + některé tlačítko myši. Je-li zpracováván dokument na celou obrazovku, lze použít „Vždy navrchu“ a do některého rohu si „přišpendlit“ okénko slovníku, aby bylo neustále vidět. Slovník ukazuje bohatost češtiny a pomáhá uživateli vyvarovat se nadužívání módních cizích slov (manažer, virtuální).  MIROSLAV HEROLD

**ZÁVĚR** ► EasyLex2 dokáže zpestřit a obohatit individuální slovní zásobu o mnoho zajímavých, ale i neotřelých synonym či antonym.

**ALTERNATIVA** ► MS Word 2007 obsahuje tezaurus menšího rozsahu, na adrese <http://www.slovník-synonym.cz/web.php/slovník> je zdarma slovník synonym o rozsahu 14100 hesel.