

→ k dispozici již déle. Na nové technologie tedy nedoporučujeme spěchat, jejich pořízení se vyplatí až po první vlně nákupů. Stejně jako v každém spotřebním odvětví i v tomto případě se můžeme dočkat mnoha slev a zvýhodněných akcí.

INTERNET

Pořízení a rozvod rychlého a kvalitního internetu

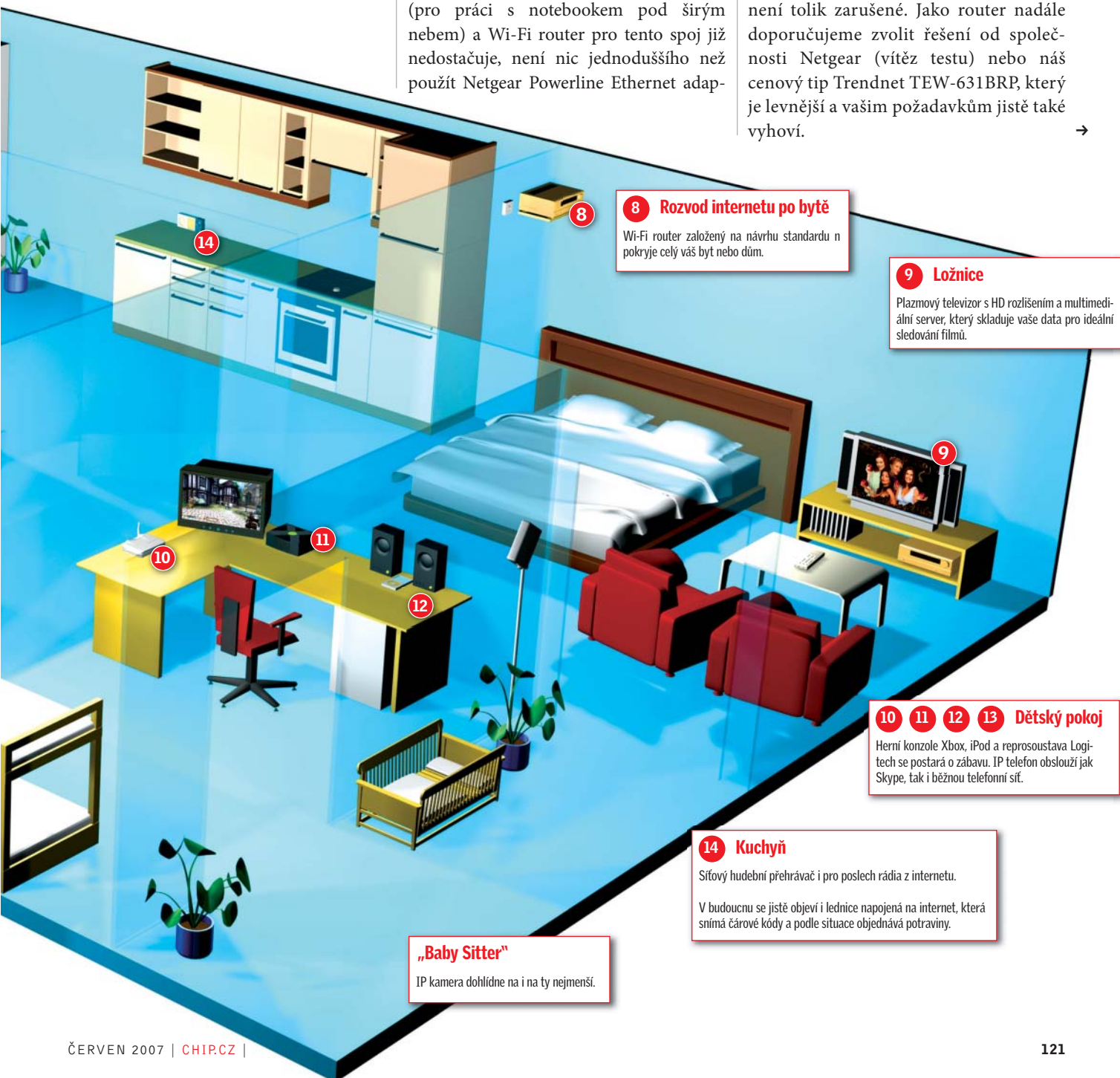
WiMAX: V Chipu již mnohokrát zmiňované téma dospělo k dalším změnám. Legislativní problémy s licenčními pásmy se zdají vyřešené: WiMAX bude v ČR distribuován v novém pásmu. Jeho rozšíření do velkých aglomerací by již nemělo být

problémem a dříve či později můžeme očekávat jeho masivní využívání. Díky skvělým parametrům je možné šířit internet až na několik desítek kilometrů. Jako moderní přívod internetu je tak WiMAX nejvhodnějším adeptem. Pro jeho příjem je však nutné specifické zařízení v podobě klientské jednotky (antény) Breeze MAX 3500, ze které je internet přiveden do Wi-Fi routeru již v samotném domě. Jako nejvhodnější jsme vybrali n-Draft router Netgear RangeMax NEXT WNR854T – jedná se o vítěze testu námi testovaných n-Draft routerů (toto vydání Chipu, strana 64). Perfektně pokryje celý dům a navíc disponuje gigabitovým switchem. Více se dočtete v našem testu routerů.

Chcete-li mít internet i na své zahradě (pro práci s notebookem pod širým nebem) a Wi-Fi router pro tento spoj již nestačuje, není nic jednoduššího než použít Netgear Powerline Ethernet adap-

tér, kterým rozšíříte internet ze svého routeru do elektrického rozvodu pomocí klasických 230V zásuvek. Máte-li zásuvku i na zahradě, připojíte další Powerline adaptér. Tentokrát ovšem typ, do kterého se nepřipojuje kabel LAN, ale Netgear Powerline Wireless accesspoint, ke kterému se přes Wi-Fi připojíte ze svého notebooku. Nyní máte internet i na své zahradě.

ŘEŠENÍ PRO KAŽDĚHO: Internet lze pochopitelně do domu přivést i jiným způsobem. Pokud se nacházíte v místech s dostupností internetu od UPC, doporučujeme vám zvolit toto řešení. Není-li k dispozici žádná z kabelových připojení a nechcete se odevzdat operátoru O2, poohlédněte se po poskytovatelích Wi-Fi a dohodněte se na 5GHz připojení, které není tolik zarušené. Jako router nadále doporučujeme zvolit řešení od společnosti Netgear (vítěz testu) nebo náš cenový tip Trendnet TEW-631BRP, který je levnější a vašim požadavkům jistě také vyhoví.



8 Rozvod internetu po bytě
Wi-Fi router založený na návrhu standardu n pokryje celý váš byt nebo dům.

9 Ložnice
Plazmový televizor s HD rozlišením a multimediální server, který skladuje vaše data pro ideální sledování filmů.

10 11 12 13 Dětský pokoj
Herní konzole Xbox, iPod a reproduktory Logitech se postarají o zábavu. IP telefon obsluhuje Skype, tak i běžnou telefonní síť.

14 Kuchyně
Síťový hudební přehrávač i pro poslech rádia z internetu.
V budoucnu se jistě objeví i lednice napojená na internet, která snímá čárové kódy a podle situace objednává potraviny.

„Baby Sitter“
IP kamera dohlédne na i na ty nejmenší.

Vše v jednom!

Aby nenastal zmatek kvůli mnoha ovladačům na vašem stole, pořídte si univerzální ovladač. Ten je schopen zaznamenat velké množství informací o vašich přístrojích a všechny bez problému ovládat. Skvělou funkcí jsou též makra, která zmáčknutím jednoho tlačítka např. zapnou reprosoustavu, televizi a DVD přehrávač a zvolí příslušný kanál pro sledování. Jedná se prostě o sérii úkonů, která je vykonána po zmáčknutí zvoleného tlačítka. Pro náročné představujeme ovladač Logitech Harmony 885, pro ty méně zhyčkané jeho slabší verzi Logitech Harmony Remote 525.



LOGITECH HARMONY 885:

Špičkový
dálkový ovladač
za cca 6000 Kč
vč. DPH

Tento projektor nabízí vysoké rozlišení a projekci ve formátu 16 : 9, což je pro přehrávání DVD a HD videa velice vhodné. Díky HDMI vstupu můžete přehrávat video v plné kvalitě – ideální investice do budoucna. Jeho pořízení je již otázkou cca 20 tisíc, díky čemuž k tomuto projektoru neuvádíme levnější alternativu.

Protože projektor musí z něčeho přijímat data, zvolili jsme do obývacího pokoje multimediální přehrávač Pinnacle ShowCenter 200, který veškerý obsah snadno pořídí ze sítě (barbone či externí disk připojený k routeru). Jeho ovládání je velice intuitivní.

ZÁBAVA

Kdo si hraje, nezlobí

Dětský pokoj velice efektivně obslouží běžný televizor, ke kterému je připojena herní konzole Xbox 360 od Microsoftu. Veškeré ovládání probíhá přes bezdrátové komponenty. Při hraní dokonce ovladače (i volanty) vibrují, a tak přináší lepší dojmy ze hry. Konzole Xbox není určena jen pro hraní her, zvládá bez problému i přehrávání DVD disků a připojením některého z příslušenství získáte mnoho dalších možností. Jedním z možných příslušenství je HD DVD mechanika. Jako další „vyčítávka“ se nabízí dálkový ovladač pro multimedia, bezdrátový headset, minikamera a Wi-Fi adaptér, se kterým si svá multimedia na síti přetáhnete přímo do Xboxu. Konzole dále →

Domácí kino

PROJEKTOR LG AN 110B

Projektor s vysokým rozlišením a podporou HDMI.
Cena vč. DPH: 21 500 Kč
Info: <http://cz.lge.com>



PŘEHŘÁVAČ PINNACLE SHOWCENTER 200

Bezdrátový přístup k vašim datům na síti.
Cena vč. DPH: 5 200 Kč
Info: www.exac.cz



Uložení multimediálních dat

SERVER ACER ASPIRE IDEA 510

Multimediální PC přizpůsobený pro bezdrátový přenos a přehrávání multimedií.
Cena vč. DPH: 41 000 Kč
Info: www.acer.cz



Příjem a distribuce internetu

KLIENSKÁ JEDNOTKA BREEZE MAX 3500

Zařízení pro příjem technologie WiMAX.
Cena vč. DPH: 12 700 Kč
Info: www.alvarion.cz



NETGEAR RANGEMAX NEXT WNR854T

Wi-Fi router podporující návrh standardu 802.11n.
Cena vč. DPH: 4 450 Kč
Info: www.netgear.com



POWERLINE ETHERNET ADAPTER

POWERLINE WIRELESS ACCESS POINT

Zařízení pro šíření internetu přes elektrické rozvody.
Cena vč. DPH: cca 2 600 za kus
Info: www.netgear.com



MULTIMÉDIA

Pořídte si to, co vás baví

Každý jistě rád relaxuje u dobrého filmu, oblíbené hudby nebo třeba u nějaké počítačové hry. Je to jedna z možností, jak „vypnout“ mozek a nechat se hýčkat multimédií. Aby byl váš požitek opravdu dokonalý, sestavili jsme následující řešení.

Začneme přenosem obrazu a jeho promítáním. Jako úložiště vašich multimediálních dat jsme zvolili přehrávač Acer Aspire Idea 510. Jedná se de facto o počítač „Media Center“ osazený duálním procesorem Intel Core Duo, 250GB harddiskem, 1024 MB RAM a grafickou kartou GeForce Go 7600. Maximální hlučnost tohoto minipočítače je kolem 30 dB. Vše je zprovozněno na platformě Windows Vista Home Premium. Pro přehrávání multimedií můžete zvolit DVD-RW dual layer mechaniku, data z pevného disku nebo si můžete vybrat z mnoha vstupů. Kromě kompletního vybavení připojovacích konektorů včetně DVI-I, tří AV vstupů, vstupu pro FM anténu a dvou infračervených portů Blaster je Acer Aspire Idea vybaven 7.1 analogovým zpracováním zvuku s podporou digitálního zvuku S/PDIF, čtyřmi porty USB (z toho dvěma vpředu), FireWire IEEE1394 pro připojení digitálního fotoaparátu a videokamery a nechybí ani čtečka paměťových karet. Díky DVB-T tuneru můžete sledovat televizní vysílání v digitální podobě a přes analogový tuner nahrávat na integrovaný harddisk (nebo naopak). Nebude-li vám prostor pro vaše data v přístroji stačit, můžete se prostřednictvím Wi-Fi nebo gigabitového ethernetu připojit k routeru, ke kterému je připojeno externí síťové úložiště dat přes USB. Tento multimediální přehrávač nejlépe připojte přes HDMI výstup k plazmovému televizoru, který podporuje promítání ve vysokém rozlišení. Jako televizor doporučujeme zvolit plazmový televizor s DVB-T tunerem a vstupem HDMI; video v rozlišení full HD - 1920 x 1080 bodů.

Výběr reproduktorů jsme raději nechali na vás. Každý má v této oblasti jiný vkus a ne každému se může líbit zvuk reprosoustavy, kterou bychom zde uvedli. Samozřejmě doporučujeme pořízení minimálně systému 5.1, raději 7.1.

ŘEŠENÍ PRO KAŽDĚHO: Nemusíte pochopitelně hledat tak finančně nákladné řešení a klidně se spolehněte na daleko levnější přehrávač od společnosti D-Link DSM-320RD, který ovšem není postaven na operačním systému a nemá vlastní pevný disk. Musíte se tedy přes LAN nebo Wi-Fi připojit ke svému routeru a tam z připojeného disku nahrát obsah. Přehrávač D-Link samozřejmě umožňuje přehrávání DVD. Plazmová televize se dá pochopitelně nahradit pokud možno širokouhlým CRT televizorem, nejlépe s frekvencí 100 Hz.

Do druhé místnosti – obývacího pokoje – jsme zvolili systém, který vám ušetří návštěvy kina. Jistě tušíte, že míříme k volbě nákupu projektoru, a to LG AN 110B.

Něco pro úklid

V hi-tech domácnosti by rovněž neměl chybět moderní vysavač. U nás jsou nejdostupnější robotické vysavače značky Roomba, které naleznete na stránce www.irobot.cz. Jedná se o kruhové zařízení výšky kolem 10 cm, které se stará o automatický úklid. Stačí stisknout jedno tlačítko a robot se vydá na úklid – různými algoritmy prozkoumá místnost, ve které se nachází. Pak už systematicky prolézá každou píd pokoje a vysává nečistoty. Samozřejmostí jsou technologie, které zabráňují spadnutí ze schodů, nárazová čidla zase zajistí, že nepřevrhne třeba květináč.

Po dokončení úklidu sám zaparkuje v dokovací stanici a nabíjí se. Jen vyklepání zásobníku na špinu musíte provést ručně. Cena se pohybuje okolo 10 000 s DPH.



Tento stylově vypadající zvonek má mnoho variant. Jedna z těch složitějších zahrnuje tlačítka pro jednotlivé zvonky, numerickou klávesnici, kameru a dveřní zámek. To vše lze díky tomuto systému zapojit. Veškerá komunikace je řešena tak, jak si zvolíte, a podle toho, k čemu tento modul připojíte. Jedná se totiž de facto o telefonní přístroj s funkcí handsfree, který je přizpůsoben venkovnímu prostředí. Připojením k telefonní ústředně nebo třeba k jednoduché VoIP bráně (klasickou analogovou dvoulinkou) tento systém aktivujete a vytočením čísla, které Heliosu přiřadíte, se dostanete do hlasového menu, kde jednotlivá tlačítka programujete. Jedno tlačítko (zvonek) představuje vytočení jednoho telefonního čísla (buď v rámci vaší domácí ústředny, nebo třeba celé veřejné sítě – klasické telefonní číslo). Tím se – v případě nouze – nabízí možnost přímo od branky vytočit číslo mobilního telefonu. Systém můžete mít nastaven tak, že pokud třeba po 30 sekundách od zazvonění nikdo v domě nereaguje, přeměruje se hovor na zvolený mobilní telefon. Pomocí číselného kódu je dokonce možné vstupní branku ve spolupráci s 2N GSM bránou (např. Ateus EasyGate) otevřít na dálku přes mobilní telefon – i když třeba zrovna cestujete v autě. Pochopitelně můžete i třeba v několika kilometrech vzdálené kanceláři na počítači prostřednictvím kamery sledovat, co se před vašimi dveřmi děje nebo dokonce otevírat dveře. Možností je skutečně mnoho.

Potřebujete-li hlídat jakékoliv místnosti i třeba garáž, využijte IP kamery. Můžete sledovat přenos obrazu v reálném čase nebo můžete mít kameru nastavenou na hlídání. To funguje tak, že v případě pohybu začne kamera daný incident nahrávat, upozorní vás na e-mail (nebo na mobil) a video vám uloží na zvolené místo v síti nebo pošle elektronickou poštou. Dobrou volbou je v tomto případě kamera Axis 212, která sice nedispo-

Dveřní systém

2N ATEUS HELIOS

Dveřní komunikátor s integrovanou kamerou a numerickou klávesnicí.
Cena vč. DPH: 11 900 Kč
Info: www.2n.cz



2N ATEUS EASYGATE

GSM brána pro komunikaci s dveřním systémem Helios.
Cena vč. DPH: 7 000 Kč
Info: www.2n.cz



BEZPEČNOST

Sledování a zabezpečení vašeho obydlí

Každý modernější rodinný dům má svoje bezpečnostní prvky, ať už se jedná o alarmy, nebo třeba o kamery. Začneme u dveřního zvonku na zahradě. Ideálním řešením je systém Helios od firmy 2N.

WPA, WPA2

Nezapomeňte na zabezpečení!

Jelikož většina komponent je postavena na bezdrátovém přenosu, nezapomeňte svou Wi-Fi síť zašifrovat. Jako nejbezpečnější metodu volte WPA2, popř. WPA. Šifrování WEP bylo již dávno prolomeno a zvládne jej odhalit i běžný, nepříliš zkušený zvědavce.

Konfigurovatelné komponenty přes webové rozhraní doporučujeme také zaheslovat. Neoprávněný přístup do těchto menu by mohl vaši síť absolutně rozladit a její zpětné optimální nastavení může trvat i hodiny.

nuje bezdrátovým přenosem dat, ale je perfektně ovladatelná na dálku a má skvělou optiku s ideálním zoomem. Díky tomu, že uvnitř nemá žádné pohyblivé součásti, je její životnost prakticky neomezená. Další výhodou, a dokonce levnější variantou (tentokrát již bez drátů) je kamera NetRex 207W, která má výbornou funkci alarmu. Lze třeba nastavit, že například každý den od 18.00 do 7.30 hodin bude alarm aktivní, a pokud se v obraze nebo přes čidlo detekuje pohyb, pošle se vlastnímu SMS zpráva či e-mail. Kromě toho se automaticky spustí nahrávání. Pokud chcete okamžitě vědět, co se v místě kamery děje, stačí vám i mobilní telefon s jednoduchým webovým prohlížečem. Mějte však na paměti, že pro sledování přenosu z některých kamer mimo vaše obydlí budete muset své internetové připojení vybavit veřejnou IP →

Dětský pokoj a internetové rádio

XBOX 360 ELITE

Herní konzole s DVD mechanikou a dalším příslušenstvím nejen pro přehrávání filmů.
Obsahuje 120GB pevný disk.
Cena vč. DPH: 14 500 Kč
Info: www.Xbox.cz



REPROSTANICE LOGITECH MM22

Kompaktní reproduktory pro poslech iPodu bez použití sluchátek.
Cena vč. DPH: 1 200 Kč
Info: www.logitech.cz



RÁDIO PINNACLE SOUNDBRIDGE M1001

Síťový hudební přehrávač s možností poslechu internetových rádií.
Cena vč. DPH: 5 000 Kč
Info: www.cybex.cz



Pracovna a VoIP komunikace

TISKÁRNA HP OFFICEJET PRO L7780

Fototiskárna, která kombinuje skener, fax, kopírku a čtečku karet. Do sítě se připojuje přes Wi-Fi.
Cena vč. DPH: 12 500 Kč
Info: www.hp.cz



7

VOIP BRÁNA EDGECORE VG-007

Kompaktní VoIP brána připojitelná přes Wi-Fi s dobrými parametry.
Cena vč. DPH: 3 500 Kč
Info: www.edgecore.cz



10

VOIP BRÁNA ASUS VP-100

Cenově dostupná brána pro dva SIP účty.
Cena vč. DPH: 1 700 Kč
Info: www.joyce.cz



6

TELEFON PHILIPS VOIP841

Bezdrátový duální DECT telefon pro Skype i pro analogovou linku. Skype ovládá bez použití počítače.
Cena vč. DPH: cca 4 500 Kč
Info: www.philips.com



13

→ adresu. V případě komerčního řešení od společnosti NetRex zapotřebí není. Kameru jsme v našem modelovém domku nainstalovali i do tzv. „babyroomu“, kde výborně nahradí klasickou bezdrátovou „chůvu“.

ŘEŠENÍ PRO KAŽDÉHO: Můžete použít obyčejnou webovou kamerku, která musí být ovšem přes USB připojena k počítači. Funkce sledování prostoru a alarm obstarají externí aplikace.

KOMUNIKACE

Volat je potřeba i přes pevnou

Chcete-li se vyhnout telefonní lince od O2 (vysokorychlostní internet k tomu doslova vybízí), zvolte si VoIP operátora, který vám bude nejlépe vyhovovat (přehlednou tabulku najdete na straně 106), a my vám pomůžeme s výběrem aparátů. Protože pro dveřní systém (viz předchozí téma) je nutný jeden SIP účet, vybrali jsme dnes již velice poměrně VoIP bránu, která dovoluje spravovat dva telefonní účty najednou – Asus VP100. K jednomu účtu bude připojen systém Helios, ke druhému vaše hlavní

telefonní číslo v domě. K tomu doporučujeme připojit buď analogový telefon se záznamníkem, nebo třeba libovolný bezdrátový DECT telefon. Do dětského pokoje o patro výše jsme pořídili bezdrátový telefon Philips VOIP841 s DECT základnovou stanicí, která obsluhuje jak účet pro Skype i bez použití počítače, tak i klasický analogový telefon. Jelikož pomocí brány analogový telefon přizpůsobíme pro digitální hovory, připojíme jej k bezdrátové bráně Edge-Core VG-007, která se v našem testu VoIP bran umístila na druhém místě. K ní posléze přidělíte další telefonní číslo. Pokud zvolíte jednoho operátora, což je ve vašem případě výhodné, budete volat nejen v rámci celého domu zdarma (nepotřebujete ústřednu), ale také následující vyúčtování bude vystaveno na jedné faktuře. Potřebujete-li další telefonní číslo, již bychom zvolili samotný IP telefon, nejlépe ze série Linksys Sipura.

PRÁCE

Nejdřív práce, potom zábava

Samozřejmě že občas člověk musí pracovat i doma, a proto jsme hledali produkty i z této oblasti. Pro pořizování tištěných dokumentů, skenování materiálů, faxování a třeba i tištění fotografií je ideální inkoustová fototiskárna HP Officejet Pro L7780. Kombinuje tiskárnu, skener, fax, kopírku a čtečku karet. Tiskne v rozlišení až 1200 x 1200 dpi černobíle nebo alternativně 4800 x 1200 dpi na fotopapír. Rychlost tisku je cca 35 stran za minutu. Další její skvělou vlastností je možnost bezdrátového připojení do sítě díky vestavěnému Wi-Fi modulu 802.11g. Dalším nezbytným doplňkem pro vaši práci je notebook. V testu n-Draft routerů se odkazujeme na připravovanou novou řadu notebooků Intel Centrino, které n-Draft podporují. Doporučujeme tedy ještě nějakou dobu vyčkat, než budou tyto počítače běžně dostupné. Chcete-li na svém notebooku přijímat Wi-Fi přes „standard“ n již nyní, pořídte si Wi-Fi PC kartu stejného výrobce, jako je váš hlavní router – v tomto případě Netgear RangeMAX. S notebookem se připojíte i na zahradě díky dalšímu rozšíření pokrytí prostřednictvím Power Line adaptérů (viz výše).

ŘEŠENÍ PRO KAŽDÉHO: Běžná tiskárna (nejlépe laserová, pro nízké náklady za tisk) s připojením k síti nebo alespoň s podporou připojení přes USB k routeru. Nejlevnější značkový notebook HP COMPAQ za něco

Jak pohodlně poslouchat hudbu z libovolného místa?



Wireless DJ Music System je již druhou generací zařízení pro bezdrátový přenos hudby z PC do zesilovače domácí hudební soupravy, která

může být umístěna v jiné místnosti než PC, a to i ve vzdálenosti až desítek metrů.

Ovládání je velice snadné, na ovladači je totiž displej s ovládacím menu, kde hudbu vybíráte podle autorů, alb, žánrů, skladeb a playlistů, tedy stejným způsobem jako například v případě Jukeboxů Creative či iPodů. Během instalace (nebo kdykoliv jindy) provedete aktualizaci hudební knihovny aplikací StreamPoint, do níž se zapíše nejen seznam skladeb umístěných ve windowsovské složce „My Music“, ale i v jakémkoliv dalším uživateli určeném adresáři (tedy například C:\mp3). Není třeba připomínat, že je nutné mít všechny skladby řádně „otagované“, jinak se v nich ztratíte. Poté už jen vybíráte a posloucháte, na počítači nemusí být spuštěn žádný přehrávač, jen na stavové liště musí svítit ikona programu StreamPoint. Výhodou je i to, že na počítači si můžete poslehnout bez omezení jakoukoliv hudbu či film a v jiném pokoji bude hrát to, co tam někdo jiný bude chtít poslouchat.

Samotný systém se skládá z vysílače připojeného k PC pomocí USB a přijímače, který se připojuje k zesilovači prostřednictvím RCA konektorů (cinch). Adaptérem napájený přijímač slouží i jako dobíjecí kolébka pro dálkový ovladač. Ten má kromě displeje ještě pohodlné otáčecí kolečko a řadu velkých podsvícených tlačítek (podsvícení displeje i tlačítek lze nastavit).

Cena s DPH: cca 5 000 Kč

málo přes 14 tisíc je již vybaven i Wi-Fi kartou a pro běžné kancelářské aplikace a využití internetu zcela dostačuje.

Závěrem

Vyjmenovali jsme pouhý zlomek toho, co je dnes možné do digitální domácnosti pořídit. Vše se samozřejmě odvíjí od ceny a vašich finančních možností. Snažili jsme se však pokrýt základní požadavky na moderní byt a doufáme, že jsme vám s určitým výběrem alespoň trochu ulehčili práci. Variant je skutečně mnoho. Jan Řezáč ■