

Paragon Drive Copy 8.0

# Kouzlíme s diskem

Chip vám nabízí plnou verzi nástroje, který vám pomůže přenést soubory a nastavení ze starého disku na nový. Ukážeme vám, jak se program používá.

Text: Vratislav Klega, [Vratislav.klega@vogelburda.cz](mailto:Vratislav.klega@vogelburda.cz)

**P**atrně každý z vás se dříve či později dostane do situace, kdy bude muset řešit problém s novým diskem. Starý disk už praská ve švech a do nákupu nového, velkého disku se vám nechce, protože představa nové instalace systému, všech programů a nastavení ve vás vzbuzuje hrůzu. Váš problém naštěstí řeší program společnosti Paragon. Tato firma s disky opravdu pracovat umí, vždyť právě ona je tvůrcem tolik populárního programu Partition Manager.

Co Drive Copy umí? Jednoduše řečeno, vezme celý váš pevný disk a tak, jak je, ho vloží na disk nový. Díky tomu, že program dokáže kopírovat sektor po sektoru, zůstane zachováno vše od nastavení programů, veškerých dat a operačního systému až po bootovací sektory, které jsou nutné při startu operačního systému. Kromě toho jde i o účinný zálohovací systém.

## Instalace a registraci

Spustíte-li instalaci programu, průvodce vás povede až k oknu *Registration*. Zde je nutné zadat registrační údaje. Pokud je nemáte, klikněte na tlačítko *Registration*, otevře se vám internetová stránka. Zde po vás bude společnost Paragon vyžadovat e-mail, jméno, příjmení, zemi původu a jazyk ke komunikaci. V nabídce jazyků bohužel chybí čeština. Po vyplnění a odeslání formuláře vám na vaši e-mailovou adresu obratem přijde sériové číslo, které zadáte do instalačního průvodce. Pokud nemáte z domova přístup k internetu, nezou-

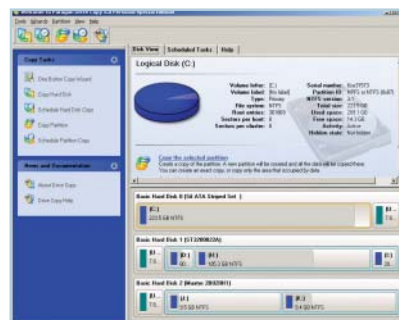
fejte. V práci či ve škole stačí do browseru zadat adresu <http://registry.paragon-software.com/dcse>, vyplnit formulář a číslo si opsat. K instalaci tedy nepotřebujete mít počítač připojený k internetu. Pro dokončení instalace je nutné restartovat počítač.

## Všechny informace pohromadě

Po spuštění programu vás přivítá okno, jež ihned zobrazí veškeré informace o pevných discích, které máte v systému. Kromě hardisků a jejich partition zobrazí také skryté partition a podrobně.

## Kopírování disku

Při kopírování celého disku je potřeba zajistit několik důležitých nastavení. Zvolte proto v menu *Tools | Settings*. Zobrazí se nové okno se dvěma řádky. První s názvem *Copy options* obsahuje dvě položky: první, *Process all sectors, one by one*, byste měli zaškrtnout. Při této volbě se zkopíruje úplně celý obsah disku tak, jak je. Vytvoří se obraz disku se surovými daty. Druhá volba, *Skip OS auxiliary files*, nastavuje, zda se mají kopírovat i soubory, které jsou dočasně vytvořené operačním systémem a nemají žádný vliv na data. Typicky se jedná o soubory jako *pagefile.sys*, což je virtuální paměť systému. Tuto volbu nebudete rovněž zaškrtnout, tyto soubory již nebudete potřebovat. Druhý řádek, *Hot copy options*, slouží k nastavení Hot copy, tedy k přístupu na partition, na které je aktivní operační systém. Pokud budete vytvářet kopii



Po spuštění: Zde vidíte informace o všech discích v počítači.

právě systémové partition, na které běží operační systém, důrazně doporučujeme s tímto diskem během zálohování nepracovat. Přestože Paragon integroval nástroje, které si umí s takovou situací poradit, může během vytváření zálohy dojít k chybě.

Po nastavení se můžete pustit do samotného vytvoření kopie disku. V levé části okna klikněte na „Copy Hard Disk“. Spustí se průvodce, který vám pomůže s vytvořením kopie.

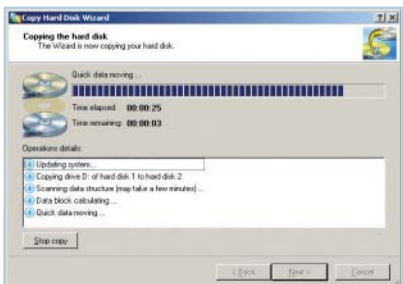
## Pro klidné spaní bez námahy

Ještě jsme se nezmínili o možnostech automatické zálohy, která je rovněž velice propracovaná a dobře funkční. Jak takové zálohování funguje? Pokud počítač nevyplínáte, jednoduše si nastavíte, že každý den, kupříkladu ve tři hodiny ráno, se spustí funkce *Copy Hard Disk* hlavního disku na disk záložní. Tím se vám vlastně udělá otisk celého systému včetně dat. Pokud pak dojde k havárii pevného disku, jednoduše ten poškozený odpojíte a i v tom nejkritičtějších případech ztratíte data maximálně za poslední den. Výhodou je, že program jen jednou nastavíte a již nikdy se o vytváření zálohy nemusíte starat. Budete-li mít štěstí, nebudete muset zálohu využít, ale pokud jí bude třeba, určitě systém automatické zálohy oceníte.

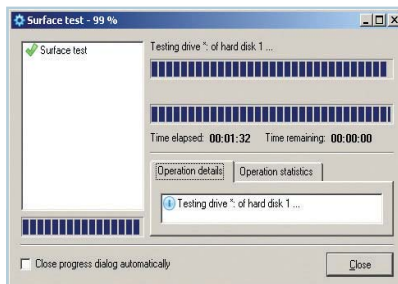
## Co dále umí Paragon?

Ještě stále jsme nevyčerпали všechny možnosti programu. Co dále nabízí?

Prvním zajímavým nástrojem je *Surface test*. Jak název napovídá, jedná se o test povrchu disku. Spustí se tak, že vyberete jednu partition a v hlavním menu zvolíte *Partition | Test surface*. Otevře se okno, kde jen vyberete, jakou úroveň testu chcete spustit – na výběr máte Normal a Extreme. Počítejte s tím, že testování nepatří k nejrychlejším – na 1GB testování v režimu Extreme potřebuje program asi deset minut. ■ ■ ■



Kopírování: Bez „Hot copy“ byste zálohu systémové partition vytvářeli jen velice složitě.



Kontrola disku: Vadné sektory by Surface test ihned objevil.