

FOTOGRAFICKÁ KOUZLA NA WEBU: Adobe naskakuje do vlaku technologie Web 2.0 a přenáší grafický nástroj Photoshop Express na internet.

ON-LINE ZPRACOVÁNÍ OBRAZU

Photoshop Express na webu zdarma

Na konferenci Photoshop World, která se konala v Las Vegas, upozornila firma Adobe na on-line verzi Photoshopu. Jmenuje se Photoshop Express a každému uživateli dovolí zpracování fotografií na internetu. Webový nástroj je však redukován jen na základní funkce. Namísto bohatých menu se tak zde nabízí pouze lišta s možnostmi Basics, Tuning, Details, Touchup, Fun a Recent. Uživatelé tedy mohou své obrazy jenom otáčet nebo zlepšovat pomocí automatické korektury. Na otázku Chipu týkající se data zveřejnění firma Adobe zatím neodpověděla. Software však bude, stejně jako nástroj pro střih videa Premiere Express, k dispozici zdarma.

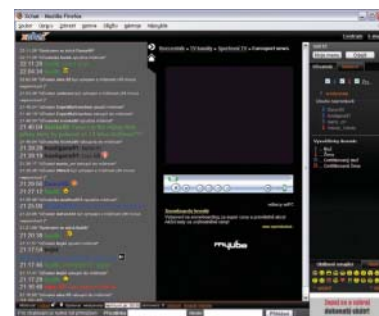
Info: www.adobe.com/cz

NOVÉ SLUŽBY XCHAT.CZ

Virtuální sportovní bary

XChat.cz se na podzim zásadně mění a přináší několik novinek – dosavadní vzhled chatovacích místností je rozšířen o „chytré okno“ (FlexiFrame) s multifunkčním rozcestníkem. V okně jsou na jednom místě odkazy na více než 200 volně přístupných televizních kanálů. Uživatelé tak budou moci během chatování sledovat přímo v tomto okně vybrané televizní pořady, ať už se jedná o přenosy sportovních utkání, extrémní sporty, hudební videoklipy, nebo aktuální zpravodajství. Nový rozcestník nabídne chatujícím možnost sledovat sportovní přenos a virtuálně fandit s ostatními přímo z domova. Jednoduše vstoupí do místnosti, kde jsou ostatní fanoušci daného sportu, pustí si on-line přenos zápasu a společně s nimi může na chatu hodnotit zápas a jednotlivé výkony sportovců. Užitečnou funkcí je upozorňování na jednotlivé zápasy a jejich začátky. Další novinkou jsou vylepšené

profily jednotlivých uživatelů. Každý uživatel si může pomocí nabízených skinů upravit svůj profil, včetně umístění libovolné fotografie na pozadí a barevné kombinace. Pro jednoduchost je připraveno i několik přednastavených vzhledů, které uživatel může dále upravovat dle libosti. Profily jsou napojeny na Fotoalba.cz a uživatel může jednoduše sdílet svoje fotografie také na XChatu. Nově může do svého profilu také vkládat videa.



VYSOKÁ KVALITA VIDEA

Skype a Logitech: VGA a 30 fps

Zcela nový Skype ve verzi 3.6 nabízí podstatnou novinku – přenáší video v rozlišení VGA (640 × 480 pixelů) rychlostí 30 snímků za sekundu. Podmínkou je rychlé připojení k internetu (aspoň 384 kb/s) a dvoujádrový procesor. High Quality Video funguje jen s modely Logitech QuickCam Pro 9000, Logitech QuickCam Pro for Notebooks a Logitech QuickCam Sphere AF. Všechny kamery jsou vybaveny objektivy Carl Zeiss a mají automatické ostření.

Komentář redakce: *Kvalita videa je skutečně výborná. Svůj díl na tom nesou i extrémně kvalitní (a drahé) kamery od Logitechu. Při hovoru s protistranou není problém vidět jednotlivé vlasy. Pokud však nemáte velmi kvalitní připojení k internetu, na tuto funkci raději zapomeňte. I na kvalitních linkách je problém udržet plnou kvalitu – tedy 640 × 480 a 30 fps.*

Info: www.skype.com

INTERNETOVÝ PROHLÍŽEČ

Opera 9.5: První alfa verze

Alternativní webový prohlížeč Opera nyní přináší nové a užitečné funkce. Browser byl vybaven novým renderovacím enginem, který většinu webových stránek zobrazí

nejenom rychleji, ale konečně také korektně. Dojde-li přesto k problémům, Opera nabízí otevření jiného webového prohlížeče. Novinkou je rovněž to, že zavřená okna se ve

verzi 9.5 nacházejí v „odpadkovém koši“ a je možné je odtud znovu otevřít – což je praktická vlastnost, zejména po pádu aplikace.

Info: www.opera.com

INZERCE

NOVÉ MAPY.CZ

Téměř dokonalá mapová aplikace

Populární služba Mapy.cz (www.mapy.cz) přichystala uživatelům další porci obsahových lahůdek. Pokud uživatelé pracují se základní mapou, mohou si v levém horním rohu nastavit její vystínování, které dává mnohem plastičtější obraz než běžná mapa. Nová verze také rozšířila možnosti Plánovače tras. Nejenže v popisu trasy přehledněji znázorňuje směry pro odbočení, ale navíc uvádí číslo silnice, po které je trasa popisována. Protože jsou mapy propojené se službou Firmy.cz, není problém získat informace o restauracích, penzionech a jiných bodech zájmu. Po kliknutí na hledaný cíl cesty se na mapě objeví vizitka s funkcemi Najdi v okolí. Zobrazí nejbližší restauraci nebo firmu, kterou uživatel hledá, až do aktuálního detailu na Firmy.cz.