

# Nové produkty v testu

Přinášíme vám pravidelný měsíční výběr **NOVÉHO HARDWARU A SOFTWARE**. Jedná se sice o krátké články, ale předcházejí jim dlouhé a pečlivé testy.



Dokovací stanice PremiumCord s možností přehrávání multimediálních souborů ze SATA disku i SD karty je užitečný pomocník ▶ **str. 81**. Notebook FSC Amilo Sa 3650 s externí grafikou se hodí na cesty i pro hraní náročných her ▶ **str. 85**. Podstavec pod notebook cRadia Flex Mini je praktický doplněk, navíc se dá lehce složit a obsahuje další USB porty ▶ **str. 88**. Přinášíme také testy několika Wi-Fi routerů s různou výbavou: D-Link a Zyxel ▶ **str. 90**, Edimax a Belkin ▶ **str. 93**. Luxusní dalkové ovládání Logitech Harmony 1100 uspokojí i ty nejnáročnější požadavky, jeho databáze spotřebičů obsahuje přes 225 000 produktů ▶ **str. 91**. Pro jarní cyklovýlety se bude hodit cyklonavigace Garmin Edge 705 nabízející i propojení s internetovými aplikacemi a s Google Earth ▶ **str. 91**.

CD, DVD nebo Blu-ray disky mohou být nečitelné z mnoha různých důvodů. Nástroj CDRoller se specializuje na záchranu dat ze všech typů optických médií ▶ **str. 94**. Internetová televize či rádio, stahování torrentů nebo online hry si kladou velké nároky na rychlost připojení. NetBalancer sleduje všechny programy a služby, které připojení k internetu využívají, a také aktuální vyžití přenosové kapacity ▶ **str. 95**. Nástroj PDF Quick Master se instaluje jako virtuální tiskárna, která umí „vytisknout“ PDF dokument z každé aplikace podporující tisk ▶ **str. 96**. Správce úloh obsažený v instalaci Windows nemůže zkušenějším uživatelům stačit. Neposkytuje totiž plnou identifikaci a možnost kontroly procesů a služeb tak, jako to umí Ultimate Process Manager ▶ **str. 97**.

## Obsah

### HARDWARE

- 81 HD Mediaplayer** Western Digital WD TV HD Media Player  
**LCD monitor** LG W2252TG  
**Dokovací stanice pro pevné disky** PremiumCord EN39ITV-I002
- 82 LCD monitor** iiyama ProLite E2407HDS  
**Set-top box** Mustek DVB-T150  
**MP3 přehrávač s rádiem** Emgeton E9 Cult
- 83 USB Flash disk** Kingston DataTraveler 150 64GB
- 84 Externí pevný disk** Prestigio Data Safe III  
**Barevná tiskárna** Kyocera FS-C5015N  
**Notebook** Lenovo ThinkPad R500
- 85 Herní bezdrátová myš** Microsoft SideWinder X8  
**Notebook s externí grafikou** FSC Amilo Sa 3650
- 86 Barevná tiskárna** Xerox Phaser 8860  
**Odolný digitální fotoaparát** Olympus μ TOUGH-6000  
**Podložka pro notebook** Logitech Comfort Lapdesk
- 88 Externí USB disk** Samsung S1 mini  
**Podstavec pro notebooky** cRadia Flex Mini  
**Notebook** Toshiba Tecra R10-10W
- 89 Sluchátka** Logitech ClearChat Pro USB  
**40" LCD televizor** Sony Bravia KDL-40EX1  
**Webová kamera** Microsoft Lifecam VX-5500

### KOMUNIKACE

- 90 Fotomobil** Samsung M8800  
**Wi-Fi router** D-Link DIR-825  
**Wi-Fi router** Zyxel NBG420N
- 91 Mobilní telefon** LG KC910 Renoir  
**Dálkové ovládání** Logitech Harmony 1100  
**Cyklonavigace** Garmin Edge 705
- 92 Mobilní telefon** Emgeton G20i CULT  
**IP kamera** D-Link DCS-2121  
**Multimediální přehrávač** AirLive MU-7000AVs
- 93 Smartphone** HTC S740  
**ADSL router** Edimax AR-7265WnB  
**Wi-Fi router** Belkin N+ Wireless Router

### SOFTWARE

- 94 Konverze a vypalování videa** Ashampoo Movie Shrink & Burn 3  
**Čtení poškozených médií** CDRoller 8.00.50  
**Zálohování ovladačů** DriverBackup! 2.0.0
- 95 Identifikace optických médií** DVD Identifier 5.2.0  
**Rízení sítě** NetBalancer 1.0.1 Pro  
**Obnova smazaných dat** O&O Media-Recovery 4.1.1334
- 96 Tvorba PDF** PDF Quick Master 5  
**Obnova smazaných dat** Recuva 1.23.389  
**Účetnictví a daně** Daňová příznání TAX 2009
- 97 Řízení procesů** Ultimate Process Manager 4.1.3  
**Elektronický slovník** Lingea Platinum  
**Kancelářská aplikace** ABBYY Screenshot Reader

## INFO

### Jak Chip hodnotí

V krátkých testech se snažíme představovat zcela nové nebo zvláště zajímavé produkty. Testy jsou orientovány na praxi, chválíme dobré nápady, ale i nemilosrdně ukazujeme případné slabiny testovaného hardwaru nebo softwaru. Stanovujeme, jak si daný produkt stojí ve srovnání s konkurencí, a naznačujeme alternativy. Pro informaci uvádíme nejdůležitější technická data a funkce, abyste si i vy sami mohli udělat vlastní názor.

#### HODNOCENÍ KVALITY

<b>Výborný</b>	■■■■■	(100-90 bodů)
<b>Velmi dobrý</b>	■■■■□	(89-75 bodů)
<b>Dobrá</b>	■■■□□	(74-60 bodů)
<b>Uspokojivý</b>	■■□□□	(59-45 bodů)
<b>Dostatečný</b>	■□□□□	(44-20 bodů)
<b>Nedostatečný</b>	□□□□□	(19-0 bodů)

#### HODNOCENÍ POMĚRU CENA/VÝKON

<b>Výborný</b>	(100-90 bodů)
<b>Velmi dobrý</b>	(89-75 bodů)
<b>Dobrá</b>	(74-60 bodů)
<b>Uspokojivý</b>	(59-45 bodů)
<b>Dostatečný</b>	(44-20 bodů)
<b>Nedostatečný</b>	(19-0 bodů)

V Chip top 10 žebříčkách na straně 98 najdete srovnání nejlepších hardwarových produktů v jednotlivých kategoriích.

## HD MEDIAPLAYER

### WESTERN DIGITAL WD TV HD MEDIA PLAYER



#### HODNOCENÍ:



INFO [www.wdc.cz](http://www.wdc.cz)  
 CENA VČ. DPH **cca 2 900 Kč**  
 POMĚR CENA/VÝKON velmi dobrý

#### TECHNICKÁ DATA

Videoformáty	MPEG-1/2/4, WMV9, AVI, XviD, AVC, H264, MKV, MOV
Audioformáty	MP3, WMA, OGG, WAV, AAC, FLAC
Obrazové formáty	JPEG, GIF, TIF, BMP, PNG
Podporované souborové systémy	FAT32, NTFS, HFS+
Maximální rozlišení	1 920 × 1 080 bodů
Připojení videa	HDMI, kompozitní A/V, USB 2.0

## LCD MONITOR

### LG W2252TG



#### HODNOCENÍ:



INFO <http://cz.lge.com>  
 CENA VČ. DPH **4 990 Kč**  
 POMĚR CENA/VÝKON dobrý

#### TECHNICKÁ DATA

Displej	22", lesklý, 1 680 × 1 050 bodů
Jas	300 cd/m <sup>2</sup>
Udávaná doba odezvy	2 ms
Úhly pohledu vodorovně/svisle	170°/170°
Videoporty	DVI-D, D-Sub
Spotřeba v běžném provozu/max.	28 W/38 W

## DOKOVACÍ STANICE PRO PEVNÉ DISKY

### PREMIUMCORD EN39ITV-1002



#### HODNOCENÍ:



INFO [www.krup.cz](http://www.krup.cz)  
 CENA VČ. DPH **1 307 Kč**  
 POMĚR CENA/VÝKON velmi dobrý

#### TECHNICKÁ DATA

Podporované disky	2,5" a 3,5" SATA, FAT 32
Rozhraní	USB 2.0
Výstupy	AV Out, Y Pb Pr Out, S Video port
Podporované formáty	AVI, VOB, DAT, MPG, DivX, XviD, JPEG, BMP, GIF, MP3
Rozměry	125 × 120 × 68 mm

**KONCEPT MEDIÁLNÍHO PŘEHRAVAČE** Western Digital WD TV HD Media Player je tak jednoduchý, jako by jej vymysleli vývojáři firmy Apple. Přehrávač se připojuje k televizoru prostřednictvím HDMI portu a k dvojici USB konektorů na přehrávači můžete připojit USB flash disk nebo externí USB pevný disk. Celý systém se pak ovládá dálkovým ovladačem. Dokonce i struktura menu připomíná Apple. Western Digital se však od Applu liší, co se podporovaných formátů týče: zařízení odmítá spolupracovat s filmy využívajícími quicktime a WMV kodeky. Na druhou stranu oproti Applu umí přehrávat obsah H.264 a AVC videa ve formátech MP4 nebo Matroska (MKV). Posledně jmenovaný formát je dnes používán téměř exkluzivně k vytváření pirátských kopií filmů ve vysokém rozlišení z Blu-ray disků. V nejnovější verzi DivX7 se však MKV stane všeobecně podporovaným formátem. Během testu jsme zjistili i několik nedostatků. Pokud dojde k poruše integrity dat na pevném disku, zařízení proskenuje celý jeho obsah a bude vyhledávat multimediální soubory, což zabere v případě větších disků klidně i několik desítek minut. Mnohem víc nás ale iritovala přibližně půlsekundová prodleva po stisknutí tlačítek na dálkovém ovladači. Spotřeba 2,5 wattu ve spánkovém režimu je rovněž vysoká. **MICHAL BAREŠ**

**ZÁVĚR** ► WD TV HD Media Player představuje nejsnadnější a cenově dostupný způsob přehrávání HD filmů z počítače na televizoru.

**ALTERNATIVA** ► Mediaplayer s integrovaným pevným diskem nebo například externí HDD box PremiumCord EN39ITV-1002.

**Z HLEDISKA POMĚRU CENY A VÝKONU** jsou v dnešní době mezi LCD monitory velmi atraktivní 22" modely. Nejlevnější 22" monitory pořídíte za cenu kolem 3 600 Kč, jedná se však o displeje, které lze k počítači připojit pouze přes analogové rozhraní D-Sub. U monitoru LG W2252TG je stanovena doporučená cena 4 990 Kč a pro připojení k počítači lze využít jak analogový vstup D-Sub, tak i digitální rozhraní DVI-D.

Širokoúhlý displej s poměrem stran 16:10 má lesklou úpravu, je založen na technologii TN a obraz vykresluje v rozlišení 1 680 × 1 050 bodů. Monitor tedy nezobrazí filmy v plném HD rozlišení, ale takových filmů není k dispozici tolik, aby tento fakt odradil od koupě monitoru s nižším rozlišením, než je Full HD. Je však třeba zmínit, že na trhu jsou za srovnatelnou cenu k dispozici i 22palcové monitory, které pracují v rozlišení 1 920 × 1 080 bodů. Při práci s monitorem se nám líbil dobrý jas, kontrast je spíše průměrný. Velmi dobré je rozlišení škály šedé v jeho světlém i tmavějším spektru. Jak je pro monitory s TN displeji typické, úhly pohledu jsou dobré ze stran a seshora, malý úhel pohledu je však k dispozici z podhledu. **MARTIN SEMRÁD**

**ZÁVĚR** ► Pokud vám vyhovuje lesklý displej a nepotřebujete zobrazovat obraz v plném HD rozlišení, bude pro vás monitor LG W2252TG dobrou volbou.

**ALTERNATIVA** ► Acer V223Wbd, Asus VW220T, FSC Scaleview D22W-1GT, HP Pavilion w2216, Hyundai X224WD, iiyama ProLite E2207WSV, Lenovo D221, Samsung 2243BW.

**POD OZNAČENÍM „HDD DOKOVACÍ STANICE“** nabízí firma PremiumCord velmi praktické zařízení. Nejzákladnější varianta umožňuje vložení jakéhokoli interního pevného disku s rozhraním SATA (2,5" i 3,5"), jehož obsah je pak přes USB přístupný pro osobní počítač. Přenosová rychlost při čtení je asi 24 MB/s, přístupová doba 14 ms (záleží i na parametrech vloženého disku). Cena dokovací stanice je naopak příjemně nízká – 560 Kč vč. DPH.

Varianta EN39ITV-1002 jde v nabídce funkcí dál. Můžete ji totiž použít nejen jako externí disk, ale pracuje i samostatně bez osobního počítače – z disku si můžete multimediální obsah (filmy, MP3 soubory i fotografie – i když trochu kostičkováně) přehrávat na televizoru. Na něm se zobrazí menu, které to umožňuje. Ovládací tlačítka jsou na stanici a použít můžete i dodaný dálkový ovladač. Problém je, že zařízení si v tomto případě poradí jen s disky se zastaralým souborovým systémem FAT32. Kvalita zobrazení je pochopitelně omezena analogovým videorozhraním. Titulky umí PremiumCord také přehrávat, ale ne všechny české znaky (š, ž) se zobrazují korektně (i když je čeština v nabídce). Škoda! Stanice má i slot pro karty SD, takže i na jejich obsah se můžete na TV podívat. **PAVEL TROUSIL**

**ZÁVĚR** ► Dokovací stanice pro interní SATA disky s možností přehrávání multimediálního obsahu na televizoru. Přenosová rychlost je nižší.

**ALTERNATIVA** ► Umax MDT-USA005E, Axago ADSA-90, Welland ME601J, redukce USB SATA a IDE 2,5/3,5", SATA HDD rámečky.



**HODNOCENÍ:** ■ ■ ■ ■ ■  
 INFO [www.atcomp.cz](http://www.atcomp.cz)  
 CENA VČ. DPH **cca 7400 Kč**  
 POMĚR CENA/VÝKON **dobry**

TECHNICKÁ DATA	
Displej	24", matný, 1 920 × 1 080 bodů, 16:9
Jas	300 cd/m <sup>2</sup>
Udávaná doba odezvy	2 ms
Úhly pohledu vodorovně/svisle	170°/160°
Videostupy	DVI-D, D-Sub, HDMI
Spotřeba v běžném provozu/max.	27 W/42 W

**MONITOR IIYAMA PROLITE E2407HDS** se širokoúhlým displejem s poměrem stran 16:9 a s úhlopříčkou 24 palců (61 cm) zobrazuje obraz v rozlišení 1 920 × 1 080 bodů, a je tedy vhodný i pro zobrazování filmů v plném HD rozlišení. Zobrazovací displej je založen na technologii TN a má matný povrch. Pro připojení k počítači je monitor vybaven vstupy DVI a D-Sub, mezi nimi je situován i videovstup HDMI. Pro přívod zvuku do dvojice reproduktorů o výkonu 3 W je zde také zdírka pro připojení zvukového kabelu s 3,5mm konektorem jack. Velkou zobrazovací plochu s rozlišením 1 920 × 1 080 bodů uvítáte nejen při přehrávání filmů, ale i při práci s více aplikacemi, s rozsáhlými tabulkami či grafickými programy. Menu monitoru nekomunikuje česky a pro jeho ovládání jsou v pravém dolním okraji zespoda umístěna čtyři tlačítka. Přístup k nim není právě ideální, protože při jejich stiskání musíte ruku zkroutit do nepřírozené polohy. Při provozování monitoru jsme ocenili velmi dobrý jas i kontrast, výborné rozlišení tmavé škály šedé a také pěkné úhly pohledu ze stran a shora. Malý je úhel pohledu zespoda, to je ale u TN displejů běžné. ■ **MARTIN SEMRÁD**

**ZÁVĚR** ▶ Monitor iiyama ProLite E2407HDS je díky širokoúhlému displeji s poměrem stran 16:9 a rozlišení 1 920 × 1 080 bodů ideální pro uživatele, kteří chtějí na PC přehrávat filmy v plném HD rozlišení.

**ALTERNATIVA** ▶ Asus VK246H, Acer V243Hb, BenQ E2400HD, LG Flatron W2442PA-BF, Samsung 2494HM.



**HODNOCENÍ:** ■ ■ ■ ■ ■  
 INFO [www.abcddata.cz](http://www.abcddata.cz)  
 CENA VČ. DPH **1 045 Kč**  
 POMĚR CENA/VÝKON **dobry**

TECHNICKÁ DATA	
Video výstupy	1× SCART, RF výstup
Zvukové výstupy	S/PDIF koaxiální
Videokabely v balení	žádné
České znaky	menu, EPG, teletext
Spotřeba - provoz/pohotovostní režim	6 W/1,6 W
Rozměry/hmotnost	180 × 128 × 42 mm/474 g

**MUSTEK DVB-T150** je set-top box s rozměry 180 × 128 × 42 mm. V balení je dálkový ovladač a příručka, ale chybí v něm kabel SCART. Výstup SCART se nachází v zadní části přístroje, kde je také anténní vstup a výstup a koaxiální digitální zvukový výstup S/PDIF. V pravém boku je umístěn sériový port, který využijete při aktualizaci firmwaru. V čele přístroje nejsou přítomna žádná ovládací tlačítka ani displej. Ovládání tohoto modelu tedy probíhá výhradně pomocí dálkového ovladače. Přístroj postrádá také vypínač, který by zabránil odběru energie ve vypnutém stavu. Menu přístroje komunikuje česky a české je také EPG, které zobrazuje znaky se správnou českou diakritikou. V menu jsou k dispozici všechny podstatné volby, jako je výběr televizní normy (PAL, NTSC), formát obrazovky (4:3, 16:9), možnost zapnutí napájení externí antény (pod označením Napětí antény), nechybí ani nastavení času a nabídka tří her (Tetris, Snake a Othello). S kvalitou obrazu jsme byli u TV programů velmi spokojeni, ve zvuku jsme však občas zaznamenali šum. Nelíbilo se nám ani příliš syté světlo LED diod – jak světlo zelené diody, indikující, že je přístroj v provozu, tak červené diody, která se rozsvítí po vypnutí přístroje. ■ **MARTIN SEMRÁD**

**ZÁVĚR** ▶ Set-top box Mustek DVB-T150 zaujme rozměry, spotřebou i lokalizací. Při nákupu však počítejte s tím, že v ceně není zahrnut kabel SCART.

**ALTERNATIVA** ▶ Na trhu je v cenové relaci kolem 1 000 Kč bohatá nabídka set-top boxů, Mustek DVB-T150 mezi nimi vyniká malými rozměry.



**HODNOCENÍ:** ■ ■ ■ ■ ■  
 INFO [www.emgeton.com](http://www.emgeton.com)  
 CENA VČ. DPH (16GB VERZE) **cca 2 800 Kč**  
 POMĚR CENA/VÝKON **velmi dobrý**

TECHNICKÁ DATA	
Paměť	4/8/16 GB (podle verze) + microSD
Displej	2,4" QVGA TFT, 262 tisíc barev, rozlišení 240 × 320 bodů
Podporované formáty	MP3, WMA, WAV, FLAC, AVI, MP4, 3GP, MOV, MPG, FLV, RM, RMVB, WMV, SWF Flash 7.0, APE, JPG, GIF, BMP, PNG a TXT
Rozměry/hmotnost	85 × 48 × 10 mm/55 g
Rozhraní	miniUSB, microSD

**NOVÝ MP3 PŘEHŘÁVAČ E9 CULT** od společnosti Bell Technology nabízí spoustu funkcí, takže si poradí s obrázky, textem a videem a má i FM rádio a hlasitý reproduktor. Nechybí ani méně časté funkce, jako je diktafon, stopky nebo kalendář. Zahrát si můžete i oblíbenou hru Tetris. Celkem velký displej o úhlopříčce 2,4" můžete využít i na šířku, například když si prohlížíte videosoubory. Přehrávač se dodává s kapacitou až 16 GB a použít můžete i rozšiřující karty microSD. Slot karet však není nijak chráněn, takže se do něj může snadno dostat prach. Menu je v češtině a ovládání je celkem praktické (i když vzhledem k displeji by mohly být popisky i ikony mnohem větší). Směrová ovládací tlačítka ovšem nemají potvrzovací tlačítko uprostřed, ale musíte použít tlačítko se zvláštním označením „M“. Zbytečně má svoje vlastní tlačítko málo používaná funkce A-B. Po vypnutí neskončí přehrávač tam, kde jste ho vypnuli, ale vždy v základní nabídce. Přesun souborů pomocí miniUSB konektoru je jednoduchý a rychlý. Přes USB se přehrávač i dobíjí (nabíječka je také v dodávce). Na akumulátor vydrží zařízení pracovat přes 15 hodin (při poslechu hudby). Přehrávač je „zabalen“ v pevném kovovém pouzdru, které není lesklé, takže na něm nejsou vidět otisky. Zklamalo nás ale, že do vnitřku (pod displej) se dostal prach. ■ **PAVEL TROUSIL**

**ZÁVĚR** ▶ Levný multimediální přehrávač s množstvím funkcí. Ovládání by mohlo být přehlednější a pod displej se dostal prach.

**ALTERNATIVA** ▶ SanDisk Sansa View, Creative ZEN Mozaic, TEAC MP-550, IRIVER E100, APPLE iPod Nano.

## USB FLASH DISK

## KINGSTON DATATRavelER 150 64 GB



## HODNOCENÍ:



INFO

www.kingston.com

CENA VČ. DPH

**3 450 Kč**

POMĚR CENA/VÝKON

dostatečný

## TECHNICKÁ DATA

Průměrná rychlost čtení	29,31 MB/s
Průměrná rychlost zápisu	9,34 MB/s
Průměrná přístupová doba čtení	0,9 ms
Průměrná přístupová doba zápisu	71,8 ms
Rozměry	78 × 20 × 11 mm
Hmotnost	15 gramů

**KAPACITA USB FLASH DISKŮ** se stále zvyšuje, zatímco jejich cena klesá. Měli jsme možnost vyzkoušet nový disk Kingston DataTraveler 150, který dokáže uskladnit donedávna nevídanou kapacitu 64 GB. V USB flash discích této kapacity se používají levnější a pomalejší flashové paměti, takže tento disk doporučujeme pro uživatele preferující spíše kapacitu než rychlost. Pokud ukládáte každý den větší množství souborů, zvolte si raději rychlejší disk s menší kapacitou. 64 GB je ale každopádně zajímavá kapacita, a pokud nepotřebujete velkou rychlost záznamu, oceníte fakt, že se vám na jeden USB disk o hmotnosti 15 gramů vejde kompletní MP3 audiotéka. Při testu vykázal průměrnou rychlost zápisu 9,34 MB/s a čtení 29,31 MB/s. Přístupová doba čtení 0,9 ms, ale hlavně zápisu 71,8 ms jasně značí, že tento flash disk patří mezi ty pomalejší a jeho flash paměti se nemohou srovnávat s rychlými SSD disky ani s rychlými flash disky nižších kapacit. Při praktickém testu zápisu a čtení 700MB filmového souboru jsme naměřili dokonce nižší hodnotu zápisu 2,34 MB/s. Provedení je dobré, povrchový materiál ale není odolný vůči vodě ani extrémnímu zatížení, takže v kapse jej raději nenoste. Cena 64GB verze je o pár korun vyšší než cena dvou 32GB modelů, takže s nákupem zatím počkat nemusíte. 🇸🇰

MICHAL BAREŠ

**ZÁVĚR** ► Flash disk s aktuálně nejvyšší dostupnou kapacitou. Daní za kapacitu a dostupnou cenu jsou však pomalejší hodnoty zápisu a čtení.

**ALTERNATIVA** ► Pro každodenní provoz je lepší pořídit si disk s nižší kapacitou a vyšší rychlostí, jako například Transcend JetFlash 2A s kapacitou 16 GB, který však stojí stejně jako 64GB Kingston.





**EXTERNÍ PEVNÝ DISK**

**PRESTIGIO DATA SAFE III**

**HODNOCENÍ:** ■ ■ ■ ■ ■

INFO [www.prestigio.cz](http://www.prestigio.cz)  
 CENA VČ. DPH **5 150 Kč**  
 POMĚR CENA/VÝKON **dobrý**

**TECHNICKÁ DATA**

Kapacita disku	320 GB
Rozhraní	USB 2.0
Podporované operační systémy	Windows XP, Windows Vista
Rozměry/hmotnost	135 × 83 × 16 mm/211 g
Přístupová doba	17, 9 ms
Průměrná rychlost čtení	16,9 MB/s



**BAREVNÁ TISKÁRNA**

**KYOCERA FS-C5015N**

**HODNOCENÍ:** ■ ■ ■ ■ ■

INFO [www.kyocera.cz](http://www.kyocera.cz)  
 CENA VČ. DPH **26 400 Kč**  
 POMĚR CENA/VÝKON **dostatečný**

**TECHNICKÁ DATA**

Rychlost tisku A4 ČB/CMYK	16 str./min/16 str./min
Rozlišení	600 × 600 dpi
Rozhraní	USB, Ethernet 10/100
Zásobníky papíru vstup/výstup	600/250
Tiskové náklady A4 ČB/CMYK	0,51 Kč/2,82 Kč
Rozměry/hmotnost	35 × 47 × 39 cm/24 kg



**NOTEBOOK**

**LENOVO THINKPAD R500**

**HODNOCENÍ:** ■ ■ ■ ■ ■

INFO [www.lenovo.cz](http://www.lenovo.cz)  
 CENA VČ. DPH **18 500 Kč**  
 POMĚR CENA/VÝKON **velmi dobrý**

**TECHNICKÁ DATA**

CPU/RAM	Intel Core2 Duo P8400/2,27 GHz/2 048 MB
Displej/rozlišení	matný 15,4"/1 280 × 800
Pevný disk/kapacita	Fujitsu MHZ2160BH G1/160 GB
PC Mark Vantage/3DM 03/05/06	3 215/2 359/1 438/920
Akumulátor kapacita/výdrž	Li-Ion/4 800 mAh/10,8 V / 5:07 h
Rozměry/hmotnost	357 × 260 × 39 mm/2 915 g

**DISK PRESTIGIO DATA SAFE III** se od konkurenčních zařízení odlišuje luxusnějším designem – je vyveden v kombinaci zlaté a černé barvy. Hezké „dárkové“ balení obsahuje kromě disku i kožený obal pro přenášení disku a dva USB kabely – jeden je dlouhý 60 cm a druhý 25 cm. Praktické je na tomto disku to, že jeho vrchní i dolní část a boky jsou pogumovány. Pro připojení k počítači slouží rozhraní USB 2.0, které se stará i o napájení. U takto drahého modelu bychom uvítali i rychlejší rozhraní eSATA, které zde chybí. Uvnitř krabičky se ukrývá 2,5" pevný disk Toshiba MK3252GSX s kapacitou 320 GB, s rychlostí otáček 5 400 ot./min. a s vyrovnávací pamětí 8 MB. Před zahájením činnosti je třeba disk zapnout pomocí malé páčky, umístěné vedle portu USB. Zkopírování 1 GB souborů MP3 z počítače na disk trvalo 1:12 min., při kopírování 8GB balíku dat, který obsahoval mix souborů MP3, videa a běžných počítačových dat, jsme na dokončení akce čekali 10 minut 36 sekund. Ze stránek výrobce si můžete stáhnout dva užitečné programy. Program SecureDrive EX umí rozdělit disk na veřejnou a bezpečnou sekci. Bezpečnou část pak chrání heslem. Program PCCloneEX využijete při zálohování dat. ■

MARTIN SEMRÁD

**ZÁVĚR** ► Prestigio Data Safe III je externí 2,5" pevný disk s kapacitou 320 GB, který zaujme výraznou kombinací zlaté a černé barvy.

**ALTERNATIVA** ► Konkurencí jsou 2,5" přenosné pevné disky, Prestigio Data Safe III zaujme „luxusnějším“ vzhledem, jeho nevýhodou je však vyšší cena.

**TATO TISKÁRNA** je určena hlavně pro potřeby malých kanceláří. V porovnání s parametry Xeroxu Phaser 8860 je sice podle dokumentace pomalejší, my jsme však naměřili opak. 10 stran textového dokumentu s logem vyprodukuje za 0:52 min, 18stránkový PDF dokument za 1:26 min a 18 stran černobílého textu trvalo 1:20 min. První stránka tiskárnu opustí za 15 sekund. Co se kvality tisku týče, Kyocera FS-C5015N získala absolutní hodnocení 100 procent za kvalitu tištěného textu, 85 procent u kvality tištěné grafiky a 80 procent při měření kvality tisku fotografií. Tiskovými náklady se řadí spíše mezi úsporné modely – cca 50 haléřů za černobílou stranu je velmi dobrá cena, barevné náklady 2,82 Kč za CMYK stránku se 4 × 5% pokrytím by však mohly být o něco nižší, zvláště vezmeme-li v úvahu vysokou pořizovací cenu stroje. Při provozu jsme naměřili přijatelně nízkou maximální hlučnost 11,8 sonu, zklamal nás ale poměrně hlučný spánek na úrovni 2,0 sonu. Většina laserových tiskáren v tomto stavu vyprodukuje pouze 0,1–1 son. Kapacita startovacích tonerů je 3 000 (K) a 3 × 2 000 (CMY) stran A4, plnohodnotné zásobníky pak pojmu toner na 6 000 stran A4 (K) a 4 000 stran (CMY). ■

MICHAL BAREŠ

**ZÁVĚR** ► Poměrně rychlá kancelářská tiskárna s velmi dobrými náklady na černobílý tisk a se stoprocentní kvalitou produkovaného textu. Barevná grafika je ale dražší.

**ALTERNATIVA** ► Dell 3130cn je levnější, tiskne o něco lépe a s nižšími náklady. Má rovněž síťovou přípojku a jen o něco menší zásobník na papír.

**LEVNÁ ŘADA THINKPAD R** sice dostala o řád vyšší pojmenování, naštěstí však stále připomíná staré dobré ThinkPady od IBM. To je ze strany Lenova dobrá volba, protože na tomto designu lze jen těžko něco vylepšit, občas však máme pocit, že výrobce sice přidává nové prvky výbavy, ale zároveň záměrně něco pozmění tak, aby profesionálové stále měli důvod kupovat špičkovou řadu „T“. ThinkPad R500 se v mnohém přibližuje profesionálním notebookům, je vybaven touchpadem i trackpointem, obsahuje port pro připojení k dokovací stanici a má i čtečku otisků prstů. Rozdíly mezi řadami „R“ a „T“ jsou tedy stále více pouze na úrovni použitých materiálů, nikoliv na úrovni výbavy. ThinkPad R500 je v nejslabší konfiguraci dostupný za cca 18 000 Kč a je to rozhodně notebook, který stojí za zvážení a který budete používat i po uplynutí záruky. Kromě rozložení USB portů a absence webové kamery jsme k němu neměli žádné výhrady. Trojice USB portů je umístěna vedle sebe a pouze na levé straně. Výkonově zvládne i nadstandardní úkony, samozřejmě je potřeba brát v úvahu omezení dané integrovanou grafikou; ta ale zajišťuje delší výdrž na baterie. Matný displej umocňuje zaměření spíše na práci. ■

MICHAL BAREŠ

**ZÁVĚR** ► Ideální kombinace bohaté výbavy, osvědčeného designu a dlouhé výdrže. Pokud vám nevádí konzervativnost, doporučujeme.

**ALTERNATIVA** ► Levnější notebooky si můžete podrobně prohlédnout ve srovnávacím testu tohoto čísla. Chcete-li utratit více, zvažte variantu „T“ nebo například Toshiba Tecra R10.

**HERNÍ BEZDRÁTOVÁ MÝŠ****MICROSOFT SIDEWINDER X8****HODNOCENÍ:**

INFO [www.microsoft.cz](http://www.microsoft.cz)  
 CENA VČ. DPH **cca 2 000 Kč**  
 POMĚR CENA/VÝKON dobrý

**TECHNICKÁ DATA**

Rozhraní	USB
Technologie snímání pohybu	Blue Track, až 13 000 FPS
Počet tlačítek	7 + kolečko
Napájení	1x AA dobíjecí baterie
Rozměry/hmotnost	124 x 76 x 41 mm/146 g
Podporované OS	MS Windows XP/Vista

**NOTEBOOK S EXTERNÍ GRAFIKOU****FSC AMILO SA 3650****HODNOCENÍ:**

INFO [www.fujitsu-siemens.cz](http://www.fujitsu-siemens.cz)  
 CENA VČ. DPH **29 990 Kč**  
 POMĚR CENA/VÝKON dobrý

**TECHNICKÁ DATA**

Procesor/paměť	AMD Turion X2 Ultra Dual-Core Mobile ZM-82/2,2 GHz/3 GB
Pevný disk	Fujitsu MHZ2320BH G2/320 GB
Grafický čip	ATI Radeon HD 3200
Displej/rozlíšení	13,3", lesklý/1 280 x 800 bodů
Rozměry/hmotnost	318 x 256 x 37 až 44 mm/2 425 g
Operační systém	MS Windows Vista

**NOVÝ PŘÍRŮSTEK DO HERNÍ ŘADY** produktů SideWinder používá firemní technologii snímání Blue Track. Přijímač připojený přes USB má tvar i vzhled puku, na kterém je namotaný kabel. Ten se pomocí speciálního konektoru s magnetickou přísavkou může připojit k myši, kterou pak zásobuje energií v případě, kdy se akumulátor vybití (což se stává v těch nevhodnějších okamžicích), a zároveň se takto i nabíjí. Na baterii totiž vydrží asi 25 hodin provozu. Pod víčkem „puku“ jsou uloženy náhradní plastové nožičky z různých materiálů, aby myš co nejlépe klouzala na různých površích. Závažička pro změnu hmotnosti nebo různé kryty myši však Microsoft nenabízí. Za masivním kolečkem, které se může vyklápět do stran, jsou tři tlačítka pro rychlou změnu rozlišení (4 000, 1 000 a 500 dpi). Zvolené rozlišení ukazuje displej, který informuje i o stavu akumulátoru. Další herní tlačítka jsou programovatelná a pomocí dodaného softwaru si můžete vytvořit makra pro hry. Výrobci herních myší se většinou bojí svěřit přenos dat bezdrátové technologii kvůli možnému zpoždění, které je u her nepřijatelné. Microsoft nabízí bezdrátově 4 000 dpi a na problémy jsme nenarazili. Kdo by pocítil zpoždění, může přejít z „bezdrátu“ na „drát“.

PAVEL TROUSIL

**ZÁVĚR** ► Bezdrátová herní myš s technologií Blue Track, určená pro náročné uživatele - nabízí 4 000 dpi. Připojit ji můžete i kabelem.

**ALTERNATIVA** ► Logitech G5/G9/G9X Laser Mouse, Logitech MX518, Razer Lachesis, Razer Diamondback, Roccat Kone Gaming Mouse, Saitek Cyborg Gaming Laser, Gigabyte GM-M8000, Verbatim Rapier V1 a V2.

**NOTEBOOK FSC AMILO SA 3650** je vybaven 2,2GHz procesorem AMD Turion, 3 GB paměti a diskem s kapacitou 320 GB. Ve výbavě je vše podstatné: bezdrátové adaptéry Wi-Fi a Bluetooth, dva porty USB, jeden kombinovaný port USB/eSATA, port FireWire, čtečka paměťových karet SD, MMC, Memory Stick a xD-Picture Card, slot pro karty ExpressCard, digitální zvukový výstup SPDIF a nad displejem se nachází webová kamera a mikrofon. V pravém boku je zabudována DVD vypalovačka a v zadní části se nachází výstup DVI. V levém boku najdete navíc neobvyklý port pro připojení externího modulu, který ukrývá grafickou kartu s čipem ATI Mobility Radeon HD 3870 a disponuje 512 MB grafické paměti. Tento adaptér je vybaven výstupem DVI, videovýstupem HDMI a dvěma porty USB. Externí grafický adaptér výrazně zvyšuje výkon v herních aplikacích a jeho kladný vliv na vylepšení výkonu se projevil i v testu PC Mark Vantage. S integrovanou grafikou dosáhl hodnocení 2 691 bodů, s externím modulem pak 2 866 bodů. Výkon externí grafiky v benchmarkích 3D Mark06 a 3D Mark Vantage je 7 753 bodů, respektive 3 393 bodů. Při napájení z akumulátoru o kapacitě 7 800 mAh vydržel notebook pracovat po dobu 4:38 hod (bez externí grafiky).

MARTIN SEMRÁD

**ZÁVĚR** ► Notebook FSC Amilo Sa 3650 je snadno přenosný počítač a po připojení externí grafického adaptéru nabízí silný herní výkon.

**ALTERNATIVA** ► Notebook s přepínatelnou interní grafikou nebo notebook doplněný o externí grafickou kartu, jako je např. Asus XG Station.



**BAREVNÁ TISKÁRNA**

**XEROX PHASER 8860**

**HODNOCENÍ:**



INFO

www.xerox.cz

CENA VČ. DPH

cca 56 000 Kč

POMĚR CENA/VÝKON

dostatečný

**TECHNICKÁ DATA**

Rychlost tisku A4 ČB/CMYK	30 str./min/30 str./min
Rozlišení	2 400 dpi
Rozhraní	USB, Ethernet 10/100
Zásobníky papíru vstup/výstup	525×100/250
Tiskové náklady A4 ČB/CMYK	0,35 Kč/0,71 Kč
Rozměry/hmotnost	40 × 53 × 37 cm/28 kg



**ODOLNÝ DIGITÁLNÍ FOTOAPARÁT**

**OLYMPUS μ TOUGH-6000**

**HODNOCENÍ:**



INFO

www.olympus.cz

CENA VČ. DPH

cca 7 500 Kč

POMĚR CENA/VÝKON

dobry

**TECHNICKÁ DATA**

Max. rozlišení	3 648 × 2 736 (10 Mpx)
Displej (velikost/rozlišení)	TFT 2,7 palce, 230 000 bodů
Ohnisková vzdálenost (35 mm)/zoom	28-102 mm/3,6×
Rozsah ISO/stabilizace	50-1 600/ano
Světelnosti objektivu/karta	F 3,5-5,1/ xD, microSD
Rozměry/hmotnost	95,3 × 63,4 × 22,4 mm/149 g



**PODLOŽKA POD NOTEBOOK**

**LOGITECH COMFORT LAPDESK**

**HODNOCENÍ:**



INFO

www.logitech.com

CENA VČ. DPH

999 Kč

POMĚR CENA/VÝKON

dobry

**TECHNICKÁ DATA**

Rozměry pevné desky	460 × 285 mm
Výška vpředu	30 mm
Výška vzadu	75 mm
Měkká část	tkanina s polyesterem a s polyuretanem
Určeno pro notebooky	s displejem až 17"
Vhodné pro použití myši	ne

**XEROX PHASER 8860** představuje momentálně nejvyšší model řady používající k tisku tuhý inkoust. Tiskárna je vzhledem k vyšší pořizovací ceně, rychlosti a nízkým provozním nákladům určena hlavně pro náročné uživatele, kteří potřebují tisknout větší množství materiálu, ale jejichž prioritou je zachování vysoké kvality tisku. Tiskárny na tuhý inkoust (vosk) jsou již dlouho synonymem kvalitních výstupů. Kdysi s nimi přišla společnost Tektronix, která poskytovala černý tuhý inkoust zdarma. V roce 1999 ji však koupil Xerox, takže nyní se již za černý vosk platí, a to dokonce víc než za vosky barevné. I tak ale činí námi propočítané náklady na tisk vynikajících 0,35 Kč za černobílou a 0,71 Kč za barevnou stránku CMYK (ISO 24711). Cena balení šestice voskových patron je 5 000 Kč (K) a 3 × 1 700 Kč (CMY), přičemž by měly zvládnout tisk 14 000 stran. Součástí dodávky je jedna od každé barvy, takže startovací náplň vystačí na tisk cca 2 300 stran. Naměřená rychlost tisku je pomalejší, než udává výrobce – 10stránkový text s barevným logem jsme pořídili za 1:17 min, 18stránkový PDF dokument za 2:21 min a 18 stran černého textu za 2:15 min. Kvalita textu, ale hlavně barevné grafiky je špičková, klasická barevná laserovka se tuhému inkoustu nevyrovná. MICHAL BAREŠ

**ZÁVĚR** ▶ Špičková kvalita s levnými tiskovými, ale vysokými pořizovacími náklady. Tiskárna sice není tak rychlá ale nebudete chtít měnit.

**ALTERNATIVA** ▶ Tiskárny pracující s tuhým inkoustem prodává pouze Xerox, alternativou je laserová tiskárna nebo i vyšší model tiskárny inkoustové.

**HLAVNÍ PŘEDNOSTI** fotoaparátu μ TOUGH-6000 je jeho extrémní odolnost. Vydrží prach i pády (až 1,5 m), a nevádí mu dokonce ani voda. To se vám může hodit na vodácké výpravě, ale i při focení potápějících se dětí (snese až 3 metry), při nahrávání jízdy na vodním skútru nebo toboganu a podobně (video „umí“ s rozlišením 640 × 480 bodů). Na kompaktní má velký rozsah ohniska (začíná už na 28 mm) a objektiv je skryt uvnitř. Velké přiblížení i focení v horších světelných podmínkách by se vám mělo podařit lépe díky optické stabilizaci obrazu. Připravena je řada scénických režimů (včetně režimu focení pod vodou), šikovně znázorněných obrázkem, i nová funkce „Beauty“, která si trochu pohraje s barvami pokožky a přidá lesk do oka. Novinkou je možnost ovládat fotoaparát poklepem (TAP Control). To se hodí například v zimě na lyžích, když se vám nechce sundávat rukavice. Funkce tak nastavíte bez nutnosti mačkání tlačítek – jen pomocí poklepání (na levý bok nastavíte makro, na pravý blesk). Fotoaparát však stejně musíte zapnout poměrně malým tlačítkem. Menu je kompletně v češtině a ovládání je jednoduché. Fotoaparát připojíte pomocí speciálního konektoru k televizi nebo USB portu. Ještě odolnější (ale dražší) model Olympus μ TOUGH-8000 má vyšší rozlišení a zvládne i ponor do hloubky 10 m. PAVEL TROUSIL

**ZÁVĚR** ▶ Odolný, výkonný kompaktní, se kterým si užijete spoustu legrace i ve vodě. Nabízí 10Mpx a 3,6násobný zoom.

**ALTERNATIVA** ▶ Panasonic Lumix DMC-FT1, Pentax Optio W60, Olympus μ 1030 SW, Olympus μ 1050 SW, Olympus μ TOUGH-8000.

**ZAJÍMAVÁ PODLOŽKA** Logitech Comfort Lapdesk je určena pro uživatele notebooků, kteří notebook nepoužívají pouze na pracovním stole, ale využívají jeho služeb i v křesle, v posteli nebo třeba na koberci. Je vyvedena v bílé barvě a skládá se z pevné vrchní desky a spodní měkké výplně, takže se výborně hodí pro položení na klín.

Tato podložka nezvyšuje pouze pohodlí uživatele, ale má i praktický přínos pro zajištění správného chlazení přístroje. Při položení notebooku na koberec nebo na stehna se totiž často zamezí ventilacím průduchům a odvodu ohřátého vzduchu z přístroje. Hrozba přehřátí je velmi reálná i při položení notebooku na polštář nebo peřinu. Při použití podložky Logitech Comfort Lapdesk je však notebook umístěn na její pevné desce a tím je zajištěna ventilace přístroje.

Použití této podložky je praktické i při práci u stolu, protože displej se dostane do větší výšky (v zadní části je podložka vysoká 7,5 cm) a při pohledu na něj se nemusíte tolik sklánět. Při psaní textů je však vhodné použít externí klávesnici, neboť v přední části podložka zvedne notebook o 3 cm a v této poloze není psaní nijak pohodlné. MARTIN SEMRÁD

**ZÁVĚR** ▶ Logitech Comfort Lapdesk je zajímavý podstavec pro notebooky, který je určen pro zpříjemnění práce s notebookem v křesle či v posteli.

**ALTERNATIVA** ▶ Na trhu je mnoho podstavců, všechny jsou určeny pro použití na stole. Přímou konkurencí pro Logitech Comfort Lapdesk jsme tak v době psaní článku nenašli.

placená inzerce





**EXTERNÍ USB DISK**

**SAMSUNG S1 MINI**

**HODNOCENÍ:** ■ ■ ■ ■ ■

INFO [www.samsung.cz](http://www.samsung.cz)  
 CENA VČ. DPH **2 600 Kč**  
 POMĚR CENA/VÝKON **dobrý**

**TECHNICKÁ DATA**

Pevný disk/kapacita	1,8" Samsung HS120JY/120 GB
Rozměry/hmotnost	87 × 62 × 15 mm/85 g
Přístupová doba čtení/zápisu	20,4 ms/12,5 ms
Průměrná rychlost čtení/zápisu	24,35 MB/s / 22,77 MB/s
Hlučnost provoz/klid	0,3 sonu/0,3 sonu
Spotřeba provoz/klid	1,455 W/0,715 W



**PODSTAVEC POD NOTEBOOK**

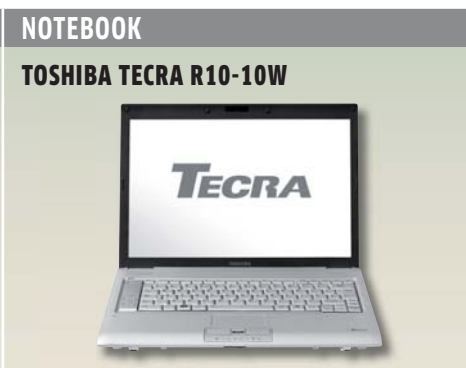
**CRADIA FLEX MINI**

**HODNOCENÍ:** ■ ■ ■ ■ ■

INFO [www.100mega.cz](http://www.100mega.cz)  
 CENA VČ. DPH **472 Kč**  
 POMĚR CENA/VÝKON **velmi dobrý**

**TECHNICKÁ DATA**

Rozměry	182 × 105 × 30 mm
Hmotnost	293 g
Průměr ventilátoru	80 mm
Rychlost otáček	1 000 nebo 1 500 otáček za minutu
Spotřeba ventilátoru	0,5 W
Porty USB	4



**NOTEBOOK**

**TOSHIBA TECRA R10-10W**

**HODNOCENÍ:** ■ ■ ■ ■ ■

INFO [www.toshiba.cz](http://www.toshiba.cz)  
 CENA VČ. DPH **cca 33 500 Kč**  
 POMĚR CENA/VÝKON **dobrý**

**TECHNICKÁ DATA**

CPU/RAM	Intel Core2 Duo P9300/2,26 GHz/2 048 MB
Displej/rozlišení	14,1"/1 280 × 800/matný
Pevný disk/kapacita	Hitachi HTS543225L9SAA00/250 GB
PC Mark Vantage/3DM 03/05/06	3 188/6 026/3 527/1 806
Akumulátor kapacita/výdrž	Li-Ion/5 600 mAh/10,9 V / 3:51 h
Rozměry/hmotnost	337 × 252 × 29 mm/1 912 g

**DOSTATEČNÁ RYCHLOST,** malé rozměry a úsporný provoz – to jsou hlavní výhody externího USB disku Samsung S1 mini. Uvnitř malé elegantní krabičky se nachází pohyblivý 1,8" pevný disk s kapacitou 120 GB. Pokud by se jednalo o externí disk osazený 2,5" diskem, tato kapacita by nikoho neudivovala, zároveň by ale takový externí disk vážil třikrát více, byl minimálně dvakrát větší a při připojení k notebooku by spotřeboval více než dvojnásobné množství energie. Kategorie 1,8" externích disků je zvláště vhodná pro mobilní uživatele a je prozatím ideálním kompromisním řešením v porovnání s velkokapacitními USB flash disky, které lze sice dnes sehnat s kapacitou až 64 GB, ale za vyšší cenu a hlavně s nesrovnatelně nižším výkonem. Samsung S1 mini lze k notebooku či počítači připojit pouze prostřednictvím konektoru USB 2.0, vzhledem k parametrům použitého disku však vlastně ani jiné rozhraní nepotřebuje. Součástí balení je dvojice USB kabelů o různé délce a na disku nahraný software pro automatické zálohování či zašifrování uložených dat. Kromě vynikající kombinace rozměrů a hmotnosti oceňujeme rovněž téměř naprosto bezhlučný provoz. ■ **MICHAL BAREŠ**

**ZÁVĚR** ► Rozměrově malý, ale poměrně rychlý pevný disk s úsporným a tichým provozem. Cena je sice o něco vyšší než u 2,5" disků, ale praktická využitelnost ji zcela kompenzuje.

**ALTERNATIVA** ► Buď větší 2,5" externí pevný disk, který je levnější, má vyšší kapacitu a rychlost, nebo velkokapacitní USB flash disk s menší kapacitou a rychlostí, ale vyšší cenou.

**PRO PRÁCI S NOTEBOOKEM** na pracovním stole je výborným doplňkem podstavec. Po vložení notebooku na podstavec se totiž displej dostane do větší výšky a při práci se tak k němu nemusíte tolik shýbat. Model cRadia Flex Mini je navíc výborně skladný, takže je snadno přenosný. Ve složeném stavu má tento podstavec rozměry 182 × 105 × 30 mm a váží 293 gramů. Praktický je také ventilátor, který má průměr 80 mm a je nasměrován na spodní stranu přenosného počítače, takže pomáhá s chlazením. Napájení ventilátoru je zajištěno přes rozhraní USB – pomocí kabelu, který je součástí balení, propojíte podstavec s notebookem a ventilátor se po spuštění notebooku rozběhne. Potěšitelné je, že tento ventilátor není nijak hlučný, a že tedy při práci nijak neruší. Podstavec je vybaven i čtyřmi porty USB. Tyto porty využijete například při připojování externí klávesnice. Klávesnice notebooku se totiž po vložení do podstavce nachází v šikmé poloze, a pro delší práci je tudíž těžko použitelná. Pokud budete podstavec používat pouze doma na pracovním stole, můžete k němu externí klávesnici připojit nastálo. Pokud tento podstavec shledáváte praktickým, pak vám v jeho pořizení nebude bránit cena, 472 Kč. ■ **MARTIN SEMRÁD**

**ZÁVĚR** ► Podstavec cRadia Flex Mini je praktickým doplňkem pro uživatele notebooků. Lze jej složit do kompaktních rozměrů a obsahuje i ventilátor pro chlazení notebooku a čtyři porty USB.

**ALTERNATIVA** ► Canyon CNP-NS1, Kensington 60722EU, Logitech Alto Connect.

**TOSHIBA TECRA R10** designově velmi připomíná ultrapřenosný a ultradrahý model Portege R600, je jen o něco větší, výkonnější a levnější. Model R10 je nejluxusnější a rovněž nejmenší a nejlehčí variantou profesionální řady Tecra. Kvalita použitých materiálů je stejně kvalitní jako v případě Portege R600, stejně tak displej je podsvícen technologií LED, jen mu chybí praktická možnost vypnout podsvícení při práci za slunečného dne. Matný širokoúhlý displej má ne tak běžnou, ale z hlediska poměru mezi mobilitou a velikostí ideální úhlopříčku 14,1" a rozlišení 1 280 × 800 bodů. Grafická karta nVidia Quadro NVS150 je primárně určena pro kvalitní zobrazení dat na externím monitoru až do rozlišení 2 048 × 1 536, ale lze na ní provozovat i náročnější hry. Herním výkonem odpovídá běžně používané mobilní grafice nVidia GeForce 9300M GS. Mezi negativa musíme započítat chybějící digitální videovýstup a podle nás ne příliš vhodné umístění vypínače a pouze dvou funkčních tlačítek do pruhu situovaného nalevo od klávesnice. Kdyby tento pruh nezabíral místo, klávesnice by mohla být o něco větší a pohodlnější. Na druhé stranu na notebooku najdeme eSATA port, čtečku otisků prstů i port pro připojení dokovací stanice. ■ **MICHAL BAREŠ**

**ZÁVĚR** ► Rychlý, malý, lehký a poctivě vyrobený pracovní notebook se zajímavým designem. Převážně manažerský notebook s tříletou mezinárodní zárukou.

**ALTERNATIVA** ► Lenovo ThinkPad T400, HP Compaq 6530b, Dell XPS 1330, Sony Vaio SR19VN, FSC Lifebook S7220.

## SLUCHÁTKA

### LOGITECH CLEARCHAT PRO USB



#### HODNOCENÍ:



INFO [www.logitech.com](http://www.logitech.com)  
 CENA VČ. DPH **1 129 Kč**  
 POMĚR CENA/VÝKON velmi dobrý

#### TECHNICKÁ DATA

Rozhraní	USB
Délka kabelu	247 cm
Frekvenční rozsah sluchátek	20-20 000 Hz
Frekvenční rozsah mikrofonu	100-10 000 Hz
Přednastavené režimy	telefonování, hudba, hraní her
Indikace ztlumení mikrofonu	červená dioda

## 40" LCD TV

### SONY BRAVIA KDL-40EX1



#### HODNOCENÍ:



INFO [www.sony.cz](http://www.sony.cz)  
 CENA VČ. DPH **cca 59 000 Kč**  
 POMĚR CENA/VÝKON dostatečný

#### TECHNICKÁ DATA

Typ panelu/rozlišení	LCD S-PVA, 1 920 x 1 080
Úhlopříčka/formát	40" (102 cm)/16:9
Vstupy	4x HDMI, D-Sub, komponentní, kompozitní, S-Video, USB, PCMCIA, audio, 2x RCA AV
Signál	576i, 480p, 576p, 1 080i, 720p, 1 080p, 24p
Tuner	DVB-T, DVB-C HD, analogový

## WEBOVÁ KAMERA

### MICROSOFT LIFECAM VX-5500



#### HODNOCENÍ:



INFO [www.microsoft.cz](http://www.microsoft.cz)  
 CENA VČ. DPH **1 260 Kč**  
 POMĚR CENA/VÝKON dobrý

#### TECHNICKÁ DATA

Rozhraní	USB
Rozlišení snímacího čipu	1,3 Mpx
Ostření	53-152 cm
Podporované operační systémy	Windows XP SP2, SP3, Vista
Rozměry	67,1 x 68,1 x 26 mm
Hmotnost	101 g

**SADA SLUCHÁTEK S MIKROFONEM** Logitech ClearChat Pro USB se k počítači připojuje pomocí rozhraní USB. Kabel s touto koncovkou je dostatečně dlouhý (měří 247 cm) a po jeho zapojení do počítače pracujícího pod operačním systémem Windows Millennium Edition nebo novějším jsou sluchátka rozpoznána a připravena k činnosti. Výhodou rozhraní USB je, že prostřednictvím jednoho kabelu s jedním konektorem můžete zvuk z počítače poslouchat a zároveň jej do počítače přenášet, což ocení zejména ti uživatelé, kteří počítač používají pro telefonování. Na pravém sluchátku jsou situována tlačítka označená jako + a -, která slouží pro ovládání hlasitosti. Je zde i páčka pro přepínání mezi třemi režimy: režim pro internetové telefonování zvýrazňuje hlas, režim pro poslech hudby je přednastaven pro docílení nejlepšího zvuku a režim pro hraní her zvýrazní basy a výšky. Uprostřed vnějšího krytu sluchátka je i tlačítko s nápisem Logitech, které slouží ke ztlumení mikrofonu – při jeho ztlumení se na mikrofonu rozsvítí červená dioda. Při poslechu hudby jsme ocenili kvalitní zvuk, díky kterému se vyplatí cenu této náhlavní sady 1 129 Kč akceptovat.

MARTIN SEMRÁD

**ZÁVĚR** ▶ Existují sice levnější náhlavní sady, ale pokud chcete prostřednictvím sluchátek poslouchat i hudbu, vyplatí se si za Logitech ClearChat Pro USB připlatit.

**ALTERNATIVA** ▶ Koss CS/100, Lenovo USB/ Analogue Headset by Sennheiser, Microsoft LifeChat ZX-3000, Saitek Vibration Headset GH20, Sennheiser PC 25 USB.

**VELKOPLOŠNÉ TELEVIZORY** se dnes prodávají jako housky na krámě, takže výrobci musejí přicházet s něčím víc než jen velkým obrazem. Kvalita panelu zajímá jen určitý typ uživatelů, většina volí podle ceny nebo podle designu. Model Sony Bravia KDL-40EX1 budou kupovat hodně bohatí zájemci. Za vysokou cenu však dostanou kombinaci špičkového obrazu, designu, tenkého panelu a hlavně bezdrátového přenosu obrazu. K tomuto televizoru totiž stačí přivést pouze napájecí kabel, což z něj činí ideální přístroj pro umístění na zeď nebo jako solitér. Díky bezdrátové technologii Bravia 1080 Wireless vedou všechny kabely do externího set-top boxu Media Receiver MBT-W1 a komunikace mezi ním a televizorem probíhá bez drátů. Hloubka televizoru je 5 cm a panel je zasazen do rámečku připomínajícího moderní obrazový rám, takže na stěně vypadá opravdu vybraně. V paměti je navíc šest známých obrazů ve vysokém rozlišení. Intenzitu jasu ovládá světelný senzor, který automaticky zeslabuje nebo zesiluje podsvícení podle světelných podmínek v místnosti. Kvalita zobrazení DVB-T vysílání je špičková a problémy jsme nezaznamenali ani u přehrávání náročných scén z Blu-ray filmů.

MICHAL BAREŠ

**ZÁVĚR** ▶ Špičkový design, vynikající obraz, bohaté možnosti připojení a bezdrátový provoz. Jedinou nevýhodou je absence čtečky pro paměťové karty a hlavně cena.

**ALTERNATIVA** ▶ Srovnatelný model KDL 40E4000 s klasickým připojením stojí o 20 000 méně, ale není tak cool.

**VOLÁNÍ PŘES SKYPE** je dnes automaticky spojeno i s videem. O přenos obrazu se stará webová kamera. Pokud ji nemáte integrovanou v notebooku, je třeba sáhnout po externí, jako je třeba LifeCam VX-550 od Microsoftu. Tato kamera je vybavena snímacím čipem o rozlišení 1,3 Mpx, pomocí kterého je schopna sejmout fotografie o rozlišení 1 280 x 960 bodů. Limit pro video je přísnější, zde kamera zvládá nejvýše 640 x 480 bodů. Ve výbavě nechybí ani kvalitní mikrofon. Konstrukce je uzpůsobena uchycení na monitor, LCD nebo notebook. Samotný stojánek lze různě nastavovat, nejvíce se nám však osvědčilo obyčejné postavení ve složeném stavu. V ostatních polohách nebylo uchycení stabilní. Chválíme, že USB kabel je dostatečně dlouhý (1,8 m). Kvalita obrazu nás zklamala. Čočka je zaostřena na vzdálenost 0,5 – 1,5 m, kamery s vyšší hloubkou ostrosti a autofokusem nabídnou podstatně lepší kvalitu. Ani automatické vyvažování jasu a kontrastu se nám nelíbilo. Po většinu času byl obraz přepálený a změny probíhaly s velkým zpožděním. Microsoft si vyhrál s dodávaným softwarem. Tolik funkcí a efektů neumí, snad kromě Logitechu, nabídnout nikdo jiný. Kdo rád experimentuje s deformacemi obrazu, bude opravdu spokojený.

**ZÁVĚR** ▶ Kamera má elegantní design a skvělou softwarovou výbavu, kvalita snímání je však pod úroveň kamer s 1,3Mpx snímačem. Rovněž automatické vyvažování by zasloužilo update.

**ALTERNATIVA** ▶ Speed Link Autofocus Mic Webcam je sice o trochu dražší, má ale 2Mpx čip, automatické ostření, lepší kvalitu obrazu, ale horší softwarovou podporu.

**FOTOMOBIL**  
**SAMSUNG M8800**



**HODNOCENÍ:** ■ ■ ■ ■ ■

INFO/ZAPŮJČIL: [www.samsung.cz](http://www.samsung.cz)  
ORIENTAČNÍ CENA VČ. DPH **11 500 Kč**  
POMĚR CENA/VÝKON nedostatečný

**TECHNICKÁ DATA**

Displej	dotykový, 240 × 400 bodů, 262 tisíc barev
Paměť	200 MB uživatelská + microSD
Technologie	GSM 850/900/1 800/1 900 MHz, GPRS, EDGE, UMTS, HSDPA, Bluetooth, 8Mpx fotoaparát, rádio, Java, pohybový senzor, LED blesk
Rozměry a hmotnost	108 × 55 × 14 mm, 122 g

**SAMSUNG M8800 JE KVALITNĚ ZPRACOVANÝ** telefon, který ve své výbavě nabízí především 8Mpx digitální fotoaparát. Zároveň se zde setkáte s velmi propracovaným dotykovým ovládáním TouchWiz, které známe již z modelu Omnia. V případě M8800 ovšem TouchWiz není nadstavbou Windows Mobile, ale proprietárního operačního systému. To s sebou sice nese vyšší rychlost, ale na druhou stranu to omezuje spektrum softwarových doplňků na Java aplikace. Ovládání telefonu pomocí TouchWiz je skutečně radost a lze jej srovnat s ovládáním iPhone, nechybí ani rozpoznávání textu. Na pracovní plochu i do postranního panelu si můžete umístit aplikace a pro snadný přístup k nejpoužívanějším funkcím slouží i speciální menu, vyvolávané jedním z postranních tlačítek.

Velmi vyspělá je multimediální výbava telefonu. Rádio a přehrávač hudby doplňuje 8Mpx fotoaparát s optickým zoomem, funkcí automatického rozpoznání obličejů a detekcí úsměvu. Video umí M8800 nahrávat v širokouhlém formátu a pak jej z telefonu přehrávat rovnou v televizi, po připojení pomocí dodávaného kabelu. Zklamáním je absence Wi-Fi a GPS, což je u telefonu s cenou přes deset tisíc korun značně hendikepující. Na zábavu je pak telefon příliš drahý, na práci tato výbava nestačí. ■ **RADEK KUBEŠ**

**ZÁVĚR** ▶ M8800 má skvělé dotykové ovládání i fotoaparát, bohužel chybí GPS a Wi-Fi - výbava, kterou bychom v této cenové kategorii automaticky očekávali.

**ALTERNATIVA** ▶ GPS i Wi-Fi má Samsung i900 s Windows Mobile; dražší Samsung i8510 se Symbianem má i 8Mpx fotoaparát.

**WI-FI ROUTER**  
**D-LINK DIR-825**



**HODNOCENÍ:** ■ ■ ■ ■ ■

INFO/ZAPŮJČIL: [www.dlink.cz](http://www.dlink.cz)  
ORIENTAČNÍ CENA VČ. DPH **3 950 Kč**  
POMĚR CENA/VÝKON dobrý

**TECHNICKÁ DATA**

Porty	4× LAN, 1× WAN 10/100/1000Base-T RJ45
Technologie	Gigabit Ethernet, 802.11a/b/g/n, USB port, firewall, WPS, QoS, webový filtr
Naměřená spotřeba	7,2 W
Rozměry a hmotnost	117 × 193 × 30 mm, 350 g

**NOVÝ DIR-825** doplňuje stávající produktovou řadu D-Linku, která je vybavena všemi technologiemi Wi-Fi - tzn. 802.11a/b/g/n. Pracuje tedy jak v pásmu 2,4, tak i 5 GHz.

Zpracování routeru je tradičně na výborné úrovni. V módní bílé barvě vypadá router velmi elegantně. Disponuje však pouze dvěma anténami - u podobných zařízení bývají standardem tři antény. Bonusem ve výbavě je USB port, ke kterému můžete připojit USB tiskárnu a nasdílet ji tak v síti, nebo USB disk, který pak poslouží jako síťové úložiště. Podle firmwaru, který jsme měli k dispozici (teprve 1.01), je možné USB port použít i pro připojení 3G USB modemu.

Všechny porty jsou gigabitové, při měření propustnosti jsme dokonce dosáhli závratné rychlosti 1,2 Gb/s! Taková rychlost stačí i pro nejnáročnější síťový provoz a v praxi se limitu ani nepřiblížíte.

Ve výbavě nechybí nic, co má správný domácí router mít - tedy filtrování webového obsahu, firewall, jednoduchá konfigurace Wi-Fi včetně přehledných průvodců a snadné konfigurace pomocí WPS. D-Link může sloužit i jako zesilovač Wi-Fi signálu, nabízí funkci WDS. Naměřené hodnoty byly na velmi dobré úrovni, přes Wi-Fi jsme „protlačili“ 70 Mb/s. Cena je sice vyšší, nicméně odpovídá výbavě routeru a zárukám D-Linku. ■ **VRATISLAV KLEGA**

**ZÁVĚR** ▶ Dobře vybavený domácí Wi-Fi router, který disponuje 2,4 i 5 GHz a USB portem. Pokud využijete USB port, má nákup smysl, pokud byste však pro něj neměli využití, můžete ušetřit.

**ALTERNATIVA** ▶ Stejně funkce nabízí i Netgear WNR2000. Levnější ZyXEL P-335U má také USB port a 2,4- i 5GHz Wi-Fi, chybí ale rychlá 802.11n.

**WI-FI ROUTER**  
**ZYXEL NBG420N**



**HODNOCENÍ:** ■ ■ ■ ■ ■

INFO/ZAPŮJČIL: [www.zyxel.cz](http://www.zyxel.cz)  
ORIENTAČNÍ CENA VČ. DPH **1 700 Kč**  
POMĚR CENA/VÝKON velmi dobrý

**TECHNICKÁ DATA**

Porty	4× LAN, 1×WAN 10/100Base-T RJ45
Technologie	802.11b/g/n, firewall, WPS, Bandwidth management, webový filtr, DMZ, UPnP, 2 IPSec VPN
Naměřená spotřeba	4,3 W
Rozměry a hmotnost	162 × 115 × 33 mm, 230 g

**ZYXEL NEMĚL V NABÍDCE** jednoduchý domácí router, který by podporoval technologii 802.11n Draft 2.0. Přichází s ní až poslední model NBG420N. Ten je, oproti svým předchůdcům, proveden v módní bílé barvě.

Základ tvoří čtyři LAN porty pro připojení síťových zařízení a samozřejmě WAN port pro přivedení internetu. Jak bývá u ZyXELu dobrým zvykem, nechybí pokročilý firewall, který lze detailně konfigurovat, umí blokovat aktivní prvky webových stránek (Java, ActiveX), které mohou být zdrojem nebezpečí, a filtruje také internetový obsah - umí zabránit přístupu na nevhodné webové stránky. Nechybí ani pro domácí router nadstandardní Bandwidth management, který může přidělovat šířku pásma podle potřeb počítačů nebo aplikací. Jeho konfigurace je však velmi omezená, funkce je určena opravdu jen pro domácí uživatele.

Wi-Fi podle posledního návrhu standardu 802.11n je dostatečně rychlá, naměřili jsme přenosové rychlosti přes 50 Mb/s. Draft 2.0 zaručuje, že ZyXEL bude kompatibilní i s nejnovějšími notebooky vybavenými rychlou Wi-Fi.

Chválíme nízkou spotřebu routeru, za provozu jsme naměřili jen 4,3 W. A to se ZyXEL nechlubí žádnou „zelenou“ technologií jako konkurenční D-Link. ■ **VRATISLAV KLEGA**

**ZÁVĚR** ▶ Značkový router s odladeným firmwarem, rychlou Wi-Fi a firewallem propracovaným do větších detailů, než nabízí konkurence. Nadstandardní výbava však chybí.

**ALTERNATIVA** ▶ Edimax EW-7416APn je levnější, ale nenabídne tak kvalitní firewall, přímým konkurentem je D-Link DIR-615.



## MOBILNÍ TELEFON

### LG KC910 RENOIR



#### HODNOCENÍ:



INFO [www.lge.cz](http://www.lge.cz)  
 CENA VČ. DPH **10 577 Kč**  
 POMĚR CENA/VÝKON dobrý

#### TECHNICKÁ DATA

Displej	3", 240 × 400 bodů, dotykový
Technologie	GSM, GPRS, EDGE, HSDPA, Wi-Fi, Bluetooth, GPS, 8Mpx fotoaparát, xenonový blesk, MP3 přehrávač, rádio, Java
Paměť	8 MB + microSD
Rozměry a hmotnost	108 × 56 × 14 mm, 114 g

## DÁLKOVÉ OVLÁDÁNÍ

### LOGITECH HARMONY 1100



#### HODNOCENÍ:



INFO [www.logitech.com](http://www.logitech.com)  
 CENA VČ. DPH **12 190 Kč**  
 POMĚR CENA/VÝKON dostatečný

#### TECHNICKÁ DATA

Displej	320 × 240 bodů, 3,5", barevný, dotykový
Podporované operační systémy	Win 2k, XP, Vista, Mac OS X
Podporovaná zařízení	více než 225 000 produktů od 5 000 výrobců
Další funkce	učení, makropříkazy, rádiový přenos
Rozměry a hmotnost	138 × 113 × 16 mm, 200 g

## CYKLONAVIGACE

### GARMIN EDGE 705



#### HODNOCENÍ:



INFO [www.garmin.cz](http://www.garmin.cz)  
 CENA VČ. DPH **9 500 Kč, 10 500 Kč se snímači**  
 POMĚR CENA/VÝKON velmi dobrý

#### TECHNICKÁ DATA

Displej	176 × 220 bodů, 34,8 × 43,6 mm
Technologie	GPS SiRF III, microSD, USB, odolnost vůči vodě (IPX7), připojení snímačů tepu a kadence šlapání, barometrický výškoměr
Výdrž na baterie	až 15 hodin
Rozměry a hmotnost	109 × 51 × 25 mm, 105 g

### TELEFONŮM LG NIKDY NECHYBĚLA ELEGANCE

a designu se podřizovalo vše ostatní. Poslední dobou však LG vybavuje své telefony technologiemi, díky kterým za sebou nechává i ryze techničtější značky. KC910 označovaný jako Renoir je toho důkazem.

Vzhled telefonu dodržuje současný trend, mobil je proto placatý s velkým dotykovým displejem, který lze ovládat podobně jako iPhone. V balení s telefonem je i stylus, který se však musí nosit zvlášť. My jsme na něj zcela rezignovali a telefon ovládali pouze prstem. Ukázalo se, že je to zcela bez problémů možné.

Zpracování telefonu je na výborné úrovni. Chválíme především displej, který je výborně čitelný a díky vysokému rozlišení dostatečně jemný. Renoir má proprietární operační systém, takže aplikace doinstalujete jen přes Javu. Základní aplikace jsou už ale v telefonu předinstalované. Z technologií nechybí Wi-Fi, rychlá data ani GPS.

8Mpx fotoaparát pořízuje solidní fotografie, dopomáhá mu k tomu i xenonový blesk. Bohužel náročnější konstrukce objektivu se promítla tak, že zadní část telefonu není rovná a objektiv „trčí“ ven z telefonu.

LG není ryze pracovní telefon, jeho doménou je spíše nevšední design a určitě také jistá výjimečnost, protože nebude tak rozšířený jako konkurence. VRATISLAV KLEGA

**ZÁVĚR** ▶ Telefon boduje elegantním designem, technologickou výbavou, svou výjimečností, příjemným ovládním i povedeným fotoaparátem. Renoir rozhodně není konfekčním mobilem.

**ALTERNATIVA** ▶ LG bude lovit zákazníky ve vodách Sony Ericssonu K850i a Samsungu Omnia a bude také zajímavou alternativou k iPhone.

### UNIVERZÁLNÍ DÁLKOVÉ OVLADAČE

Logitech Harmony patří k nejlepším ovladačům na světě. Nabízí nespočet funkcí, jednoduchou konfiguraci a skvělý design. Nejnovější přírůstek do rodiny Harmony má označení 1100.

Na první pohled připomíná Harmony kdecu, jen ne dálkový ovladač. Celému tělu dominuje velký dotykový displej, na kterém se zobrazují tlačítka, která znáte z běžných dálkových ovladačů. Vedle displeje je pak ještě sada konvenčních tlačítek, která slouží pro rychlý přístup ke standardním funkcím.

Než začnete ovladač používat, je třeba provést jeho konfiguraci. Ta se provádí přes počítač. Postupně zadáváte výrobky, které máte v domácnosti a které lze ovládat pomocí ovladače. Program zároveň nabízí makropříkazy (tzv. Activities), kdy jedním stisknutím aktivujete více přístrojů. Jedním kliknutím tak můžete zapnout televizor, set-top box, receiver i reproduktory. Bohužel nám tyto makropříkazy nefungovaly zcela spolehlivě, proto bylo třeba sáhnout k ruční konfiguraci těchto příkazů, což pro méně zkušeného uživatele může být značně náročné.

Provedení produktu je na dobré úrovni, i když za cenu značně přesahující deset tisíc korun bychom čekali ještě trochu více. Současně balení je elegantní stojánek, ve kterém se ovladač nabíjí. VRATISLAV KLEGA

**ZÁVĚR** ▶ Povedený ovladač, jehož konfigurace je ovšem značně složitá. Za extrémně vysokou cenu bychom očekávali lepší výbavu a také kvalitnější displej. Databáze spotřebičů je ovšem bezchybná.

**ALTERNATIVA** ▶ Logitech Harmony One odvede stejnou funkci, také má dotykový displej, ale více konvenční design a stojí téměř třetinovou cenu.

### CYKLOPOČÍTAČ S NAVIGACÍ

Garmin Edge 705 obsahuje všechny funkce, na které jsme zvyklí u tradičních cyklopočítačů, a to včetně měření tepové frekvence a sledování kadence snímačem na klíce kola. Upevnění přístroje na kolo je jednoduché a nabízí dvě varianty – na řídítka nebo na rám kola, těsně za představec. Uživatele zvyklé na tradiční autonavigace ovládní cykloavigace nepřekvapí. Při tréninku je možné nastavit různé režimy opakovaných tras, zaznamenávat nové trasy nebo si do přístroje nahrát trasy od kamarádů. Zajímavou vlastností je takzvaný virtuální partner, který umožňuje soupeřit s „neviditelným“ sportovcem. Sleduje vás na každém kroku a nutí vás jet rychleji a lépe. Zdarma je možné z internetu stáhnout aplikaci Garmin Training Center a v ní vyhodnocovat nasbíraná data. Přes webovou aplikaci je pak možné trasu zobrazit v internetovém prohlížeči. Každý uživatel si může na stránkách výrobce založit svůj účet a ukládat si do něj všechny zaznamenané údaje. Pro uživatele Google Earth se nabízí import GPS údajů z cykloavigace a následné vykreslení zaznamenaných bodů, případně celých projetych tras na mapě. K této funkci ale potřebujete účet Google Earth Plus, který stojí necelých 500 Kč ročně. Plně nabitý přístroj vydrží na vestavěné baterie přibližně 15 hodin v provozu. RADEK KUBEŠ

**ZÁVĚR** ▶ Cyklopočítač s navigací, nepřebornou nabídkou funkcí a perfektním propojením s internetovými aplikacemi i Google Earth. Pro cyklistu milujícího techniku je to skvělý doplněk.

**ALTERNATIVA** ▶ Levnější Garmin Edge 605 nabízí podobnou výbavu, ale neumožňuje připojení snímačů, Edge 305 nemá barevný displej.





**MOBILNÍ TELEFON**  
**EMGETON G20I CULT**

**HODNOCENÍ:**



INFO [www.bell-technology.cz](http://www.bell-technology.cz)  
CENA VČ. DPH **4 590 Kč**  
POMĚR CENA/VÝKON **dobry**

**TECHNICKÁ DATA**

Displej	2,4", 240 × 320 bodů, dotykový
Technologie	GSM, GPRS (trída 12), Bluetooth, 2Mpx fotoaparát, MP3 přehrávač, MP4 přehrávač, Java, 2 SIM karty,
Paměť	2 MB + 1 GB microSD
Rozměry a hmotnost	112 × 50 × 15, 116 g



**IP KAMERA**  
**D-LINK DCS-2121**

**HODNOCENÍ:**



INFO [www.dlink.cz](http://www.dlink.cz)  
CENA VČ. DPH **6 100 Kč**  
POMĚR CENA/VÝKON **dostatečný**

**TECHNICKÁ DATA**

Snímání senzor	1/4" CMOS, rozlišení 1 280 × 1 024 px
Podporované formáty	MPEG-4, M-JPEG, 3GPP, JPEG
Technologie	LAN, Wi-Fi, PPPoE, DHCP, SMTP, SD-slot, mikrofon, digitální výstup
Rozměry a hmotnost	72 × 110 × 37 mm, 265 g



**MULTIMEDIÁLNÍ PŘEHRAVAČ**  
**AIRLIVE MU-7000AVS**

**HODNOCENÍ:**



INFO <http://cz.airlive.com>  
CENA VČ. DPH **2 100 Kč**  
POMĚR CENA/VÝKON **výborný**

**TECHNICKÁ DATA**

Porty	1 × LAN, 1 × USB 2.0, audio, video, IDE, SATA
Podporované filesystemy	FAT16/32 v TV modu, FAT16/32 a NTFS v USB s síťovém modu
Přehrávané formáty	MPEG-1, MPEG-2, MPEG-4 (DivX, Xvid), MP3, JPG
Rozměry a hmotnost	210 × 125 × 38 mm, 500 g

**AČKOLIV PODÍL MOBILNÍCH TELEFONŮ** Emgeton na trhu je téměř zanedbatelný, výrobce se nevzdává a na trh vypouští vylepšenou verzi modelu G20, označovanou jako G20i.

Největším lákadlem G20i bude současný a plnohodnotný provoz dvou SIM karet s plným komfortem. Můžete být dostupní na obou SIM kartách najednou a při hovoru vybíráte tlačítkem, ze které karty chcete telefonovat.

Zpracování telefonu je na velmi dobré úrovni a Emgeton se pokouší i o náznaky luxusních materiálů. Na první pohled rozhodně nezklamе. Zásadní nedostatky ovšem objevujeme při ovládání telefonu.

Je vidět, že čínští programátoři si pohráli se samotným menu, které je dobře strukturované, přehledné a může směle konkurovat „zajetým“ značkám, ale systém ovládání nás přiváděl k šílenství. Prostřední klávesa, kterou byste chtěli intuitivně potvrdovat, slouží naopak pro vyskočení z menu. Ani po několika týdnech testování jsme si na tento způsob nezvykli. Displej je sice dotykový, jelikož však veškeré funkce můžete ovládat i přes klávesnici, zřejmě tuto funkci vůbec nevyužijete.

Hardwarová výbava nesleduje technické trendy. Chybí rychlá data, dokonce ani EDGE není k dispozici, 2Mpx fotoaparát patří k podprůměru. Potěšila nás však výdrž 1 000mAh baterie. **VRATISLAV KLEGA**

**ZÁVĚR** ► G20i boduje díky dvěma slotům na SIM karty. Hardwarovou výbavou patří spíše mezi low-endové telefony a pro rychlé ovládání si připravte ocelové nervy.

**ALTERNATIVA** ► Chcete-li komfortně používat dvě SIM karty, připlatěte si za Samsung D880. Emgeton Noble také podporuje dvě SIM karty.

**VĚTŠINA PRODÁVANÝCH** bezpečnostních IP kamer má rozlišení VGA, tedy 640 × 480 bodů. Takové rozlišení pohodlně stačí třeba na hlídání garáže. I s tímto rozlišením (0,3 Mpx) uvidíte, jestli vám někdo nekrade automobil. Jindy je ovšem třeba, aby byl obraz velmi detailní, např. když chcete neomylně poznat obličej z natočeného videa. Pak máte dvě možnosti: buď budete pracovat pro americkou FBI v televizním seriálu, protože ta dokáže identifikovat člověka vzdáleného 200 metrů, i když byl vyfocen fotoaparátém z mobilu o zanedbatelném rozlišení, nebo budete muset sáhnout po kameře D-Link DCS-2121.

Ta totiž nabízí mnohem lepší rozlišení. Maximální rozlišení snímače je 1 280 × 1 024 bodů. To je více než trojnásobně více obrazových bodů, než kolik nabídne plný televizní PAL. Nelze se pak divit, že výsledný obraz je špičkově prokreslený – tedy za ideálních podmínek, kterých není jednoduché dosáhnout. Značně omezující je u této kamery zaostřování, které probíhá jen mechanicky na kameře a navíc je velmi citlivé. Takže pro přesné zaostření je třeba pečlivosti. Autofokus by byl jistě lepším řešením. Druhým omezením je dostatečné množství světla, protože kamera si sama přisvitit neumí. Nadstandardní výbavou IP kamery je SD slot, na který umí kamera ukládat obraz, i když je off-line. **VRATISLAV KLEGA**

**ZÁVĚR** ► Vybavená IP kamera se spoustou funkcí, snímacím čipem ve vysokém rozlišení, ovšem za vysokou cenu. Přivítali bychom autofokus a přisvětlení, chválíme SD slot a kvalitní provedení.

**ALTERNATIVA** ► Stejně rozlišení snímače nabízí i Edimax IC-1520DPg, kterému chybí některé funkce a nemá SD slot.

**AIRLIVE MU-7000AVS** je všestranné zařízení, které poslouží jako síťový disk, místo pro zálohování i jako multimediální přehrávač.

Konstrukce celého přehrávače je velmi malá a přehrávač je tak jen o málo větší než 3,5" disk, který se do něj vkládá. Ten může být jak SATA, tak IDE. Samotné tělo je vyrobeno z poctivého hliníku, přehrávač může ležet nebo stát. V zadní části je kromě napájení LAN konektor pro připojení k síti, USB port pro přímé spojení s počítačem a analogové výstupy audia a videa.

Z portů je tedy zřejmé, k čemu všemu je možné disk použít. Funguje jako síťové úložiště, pro zprovoznění je však třeba mít v počítači nainstalovanou utilitu. Rychlost síťového disku je limitována 100Mb/s síťovým rozhraním. Využijete-li USB port, pak se disk uvnitř přehrávače chová jako běžný USB disk. Tlačítkem přímo na přehrávači lze provést zálohu vybraných souborů z počítače. Je však třeba, aby byla v PC správná utilita, která zálohu provede.

Nejzajímavější je jistě mod multimediálního přehrávače. Přehrávat lze video i hudbu, která je uložena na disku. AirLive si poradí s běžnými formáty videa, zapomeňte však na video ve vysokém rozlišení. To nepřehraje, navíc jej ani nemá jak dostat do televizoru, HDMI chybí. Pro plný komfort nechybí ani dálkové ovládání. **VRATISLAV KLEGA**

**ZÁVĚR** ► Za malé peníze získáte multimediální přehrávač, síťový disk a USB disk pro zálohování. Některé postupy jsou složitější, provedení, nabídka funkcí a univerzálnost nedostatky kompenzují.

**ALTERNATIVA** ► Verbatim Media Center nabídne více funkcí a výstup ve vysokém rozlišení, zaplatíte za něj ale více peněz.



## SMARTPHONE

### HTC S740

#### HODNOCENÍ:



INFO [www.htc.cz](http://www.htc.cz)  
 CENA VČ. DPH **9 500 Kč**  
 POMĚR CENA/VÝKON velmi dobrý

#### TECHNICKÁ DATA

Displej	2,4", 240 × 320 bodů
Technologie	EDGE, HSDPA, Wi-Fi, Bluetooth, GPS, 3,1Mpx fotoaparát, 528MHz procesor, Windows Mobile 6.1, FM rádio, QWERTY klávesnice
Paměť	256 MB + microSD
Rozměry a hmotnost	116 × 16 × 43mm, 140 g

**KDYŽ SE ŘEKNE HTC**, většina z nás si automaticky představí PDA. Nyní však tento výrobce přichází i s čistokrevným smartphonem. A jaký je vlastně rozdíl mezi PDA a smartphonem? Jedná se o jemné rozdíly. S740 nemá stejně jako většina telefonů dotykový displej a také je vybaven klasickou numerickou klávesnicí, kterou PDA obvykle nemá.

Zpracování S740 je na špičkové úrovni. Skvělé materiály a dokonale čistý design si v lepší kondici ani nedokážeme představit. I když výrobci jako Samsung nebo LG sází na styl, v eleganci je S740 nechává daleko za sebou.

Špičková je i výbava telefonu, které nechybí vůbec nic. Bonusem je pak QWERTY klávesnice, která se objeví po odsunutí vrchní části telefonu. Píše se na ní velmi pohodlně, ale klávesnice u Sony Ericsson Xperia je ještě o něco lepší. Displej má rozlišení „pouze“ 240 × 320, odpovídá tak opravdu spíše charakteru telefonu než PDA určeného hlavně pro kancelářské aplikace a surfování. Displej není dotykový, což je chvíli nezvyk, obzvláště v kombinaci se systémem Windows Mobile 6.1, který je na dotykové ovládání stavěn. Jedná se však o verzi Standard, která je více uzpůsobena právě pro smartphony.

S740 je primárně určen k telefonování a až sekundárně k práci nebo surfování.

VRATISLAV KLEGA

**ZÁVĚR** ▶ Výborné zpracování, skvělá výbava, nádherný design a navíc QWERTY klávesnice. Pokud telefonujete a hodně píšete SMS nebo e-maily, je S740 to pravé zařízení pro vás.

**ALTERNATIVA** ▶ Největší konkurencí bude Nokia E71, která také nabízí pohodlnou QWERTY klávesnici, identickou výbavu a podobnou cenu.



## ADSL ROUTER

### EDIMAX AR-7265WNB

#### HODNOCENÍ:



INFO [www.abcddata.cz](http://www.abcddata.cz)  
 CENA VČ. DPH **2 200 Kč**  
 POMĚR CENA/VÝKON velmi dobrý

#### TECHNICKÁ DATA

Porty	4× LAN 10/100Base-T RJ45, 1x ADSL (RJ-11)
Technologie	802.11b/g/n, firewall, QoS, aplikační a webový filtr
ADSL	Annex B, PPPoE, PPOA, 24/1 Mb/s
Naměřená spotřeba	8 W
Rozměry a hmotnost	192 × 115 × 29 mm, 474 g

**EDIMAX PŘICHÁZÍ S ADSL ROUTEREM**, který je vybaven rychlou Wi-Fi. Bude to stačit pro náročné uživatele?

První, co na routeru zaujme, je velmi povedený design v lesklé bílé barvě. Vzhled se opravdu povedl. Router je možné provozovat klasicky „naležeto“, nebo jak vidíte na obrázku, je možné jej postavit do dodávaného stojánku.

Router boduje především rychlou Wi-Fi. Při měření propustnosti jsme naměřili přes 80 Mb/s, což je výborný výsledek. Díky třem anténám je zaručen také dostatečný dosah.

Méně spokojeni jsme byli s konfigurací routeru. K dispozici je sice průvodce, který vám pomůže s konfigurací ADSL, na bezpečnost Wi-Fi už však nemyslí. Na druhou stranu router podporuje WPS, takže pokud máte kompatibilního klienta, stačí k bezpečnému připojení stisknout tlačítko na routeru.

Ve výbavě je i firewall, nenabízí ale bohužel tak podrobnou konfiguraci jako konkurence. S ostatní výbavou jsme spokojeni, nechybí filtrování MAC adres, webový filtr, pomocí aplikačního filtru zabráníte přístupu k internetu programům, jako je ICQ nebo MSN. Konfigurace je však určena spíše pro zkušené uživatele, webové prostředí je značně spartánské a občas také nepřehledné. Kdo je zvyklý na jednoduché průvodce, ten se v konfiguraci Edimaxu ztratí.

VRATISLAV KLEGA

**ZÁVĚR** ▶ Edimax nás příjemně překvapil velmi rychlou Wi-Fi, elegantním designem a bohatou nabídkou funkcí. Přivítali bychom však přehlednější webové rozhraní, případně průvodce.

**ALTERNATIVA** ▶ Stejně funkce nabídne i dražší D-Link DSL-2741B. Dobře poslouží i levný Belkin ADSL2+ router, ovšem jen s 802.11b/g.



## WI-FI ROUTER

### BELKIN N+ WIRELESS ROUTER

#### HODNOCENÍ:



INFO [www.belkin.cz](http://www.belkin.cz)  
 CENA VČ. DPH **2 100 Kč**  
 POMĚR CENA/VÝKON velmi dobrý

#### TECHNICKÁ DATA

Wi-Fi	802.11b/g/n (2,4 GHz)
Výbava	firewall, NAT, WEP, WPA, WPA 2, QoS, VPN, WPS, DHCP
Rozhraní	4× 1Gb/s LAN, 1× 1Gb/s WAN, USB
Počet antén	2
Rozměry a hmotnost	29,85 × 17,8 × 8,3 cm, 394 g

**ROUTERY PRO RYCHLÉ BEZDRÁTOVÉ SÍTĚ**, slibující přenosové rychlosti až 300 Mb/s, začínají být standardem dostupným i domácím uživatelům. Když k tomu ještě přidáme gigabitové LAN porty, máme dobře vybavený router Belkin N+ za příznivou cenu. Nesmíme zapomenout ani na USB port, připravený na sdílení obsahu USB disků v síti.

Elegantní černé tělo routeru obsahuje mnoho indikačních diod, signalizujících připojení WAN, počítačů, USB disků i zabezpečení sítě. Diody jsou dvoubarevné – oranžová značí chybový stav, modrá znamená bezvadnou funkci. Zajímavostí je indikátor využití kapacity přenosového pásma, složený z několika diod.

I bez ovládacího softwaru je velmi snadné router nastavit a používat. V softwarové výbavě zařízení nechybí ani pokročilé funkce, jako je řízení kvality provozu, filtrování webových stránek nebo přesné nastavení toho, které počítače mohou využívat jaké služby a také v kterou denní dobu. Pro využití funkce USB portu slouží speciální aplikace, která mapuje připojené disky a zpřístupňuje uživatelům jejich obsah po síti. Ne všechny připojené disky se ale routeru podaří správně rozpoznat. Připojení tiskárny přes USB port možné není. Belkin N+ vykazuje velmi dobrou přenosovou rychlost, naměřili jsme 68 Mb/s. Samozřejmě je třeba použít klienta standardu 802.11n.

RADEK KUBEŠ

**ZÁVĚR** ▶ Dobře zpracovaný router s výbornou výbavou a nadprůměrnou kvalitou i dosahem signálu. Snad jen funkce USB portu není vždy stoprocentní.

**ALTERNATIVA** ▶ Podobnou výbavu i cenou je D-Link DIR-655, ZyXEL NBG420N je sice levnější, ale bez gigabitových portů.

## KONVERZE A VYPALOVÁNÍ VIDEO

### ASHAMPOO MOVIE SHRINK & BURN 3



#### HODNOCENÍ:



INFO	<a href="http://www.ashampoo.com">www.ashampoo.com</a>
VELIKOST SOUBORU	24,7 MB
OPERAČNÍ SYSTÉM	Win XP/Vista
CENA	<b>1 400 Kč</b>
POMĚR CENA/VÝKON	dobry

## ČTENÍ POŠKOZENÝCH MÉDIÍ

### CDROLLER 8.00.50



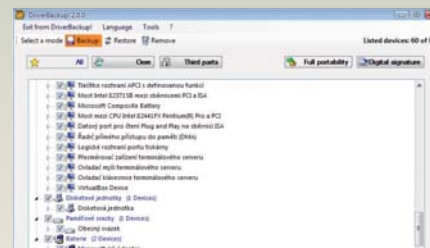
#### HODNOCENÍ:



INFO	<a href="http://www.cdroller.com">www.cdroller.com</a>
VELIKOST SOUBORU	5,6 MB
OPERAČNÍ SYSTÉM	Win 9x/2K/XP/2003/Vista
CENA	<b>cca 1 085 Kč</b>
POMĚR CENA/VÝKON	výborný

## ZÁLOHOVÁNÍ OVLADAČŮ

### DRIVERBACKUP! 2.0.0



#### HODNOCENÍ:



INFO	<a href="http://sourceforge.net/projects/drvback">http://sourceforge.net/projects/drvback</a>
VELIKOST SOUBORU	0,3 MB
OPERAČNÍ SYSTÉM	Win XP/Vista
CENA	<b>open-source</b>
POMĚR CENA/VÝKON	výborný

**PROGRAM MOVIE SHRINK & BURN** je připraven na všestrannou konverzi filmů pro jejich přehrávání v počítači, stolních DVD přehrávačích, mobilech, PDA a dalších přenosných zařízeních. Mezi možnostmi výstupů jsou rovněž profily nastavení pro konverzi filmů před vystavením na videoserverech jako YouTube, MySpace atd. Nechybí ani možnost vypalovat připravené filmy na CD, DVD a Blu-ray disky.

Po spuštění programu si vždy stačí jen vybrat, na jakém typu zařízení budete upravený film přehrávat. Dále vám průvodce pomůže vybrat film k převodu a nastavit základní parametry (kvalitu, formát obrazu atd.). Při přípravě filmového DVD máte i možnost vytvoření jednoduchého menu disku. Dlouhé filmy nebo filmy z dvouvrstevných DVD jsou automaticky rozděleny podle zadané velikosti cílových médií. Na rozdíl např. od Nera Vision nemá Movie Shrink & Burn žádnou funkci pro střih, nebo alespoň ořezávání začátku a konce filmů. Hodila by se také možnost podrobnějšího nastavení parametrů filmů (velikosti obrazu, bitrate atd.). Zpracovávaná filmová DVD nesmějí obsahovat žádnou protikopírovací ochranu.

Program sice není kompletně přeložený do češtiny, všechny důležité ovládací prvky a jejich popisky ale ano. Průvodce konverzí a vypalováním filmů pomohou i méně zkušeným uživatelům. Jednoduchá, bezplatná registrace prodlouží zkušební dobu na 30 dní, a to bez omezení funkcí. RADEK KUBEŠ

**ZÁVĚR** ▶ Velmi užitečný a přehledný program pro konverzi a vypalování videa, chybí mu jen možnost práce s titulky a alespoň základní střih filmů.

**ALTERNATIVA** ▶ Podobné funkce pro konverzi a vypalování má i Nero Vision, součást obsáhlého vypalovacího balíku Nero 9, navíc za velmi podobnou cenu.

**NÁSTROJ CDROLLER SE SPECIALIZUJE** na ochranu dat ze všech typů optických médií, vypálených v počítači, videokamerách nebo stolních DVD rekordérech. CD, DVD nebo Blu-ray disky mohou být nečitelné z mnoha různých důvodů – patří mezi ně jak fyzické poškození disků (poškrábání, koroze záznamové vrstvy atd.), tak například i špatně ukončený proces vypalování a uzavření disku, problémy se souborovým systémem atd. Problémy se čtením dat mohou nastat také u disků s více sekcemi. Zatímco u fyzicky poškozených médií je záchrana dat otázkou míry poškození a také schopnosti čtecí mechaniky, u disků nečitelných z důvodu nekorrektně vypálených dat je úspěšnost obnovy dat pomocí nástroje CDRoller velmi vysoká. Funkce pro získání nečitelných dat z optických médií mají mnoho různých nastavení, která pomáhají k dosažení optimálního výsledku.

Mezi dalšími funkcemi programu najdeme ještě také převod filmů z nečitelných DVD z formátu VOB do MPEG, otevírání a extrakci dat z ISO obrazů disků, ukládání skladeb z hudebních CD na disk počítače (ve formátech WAV, MP3 a OGG), testování čitelnosti optických médií nebo mazání všech typů prepisovatelných disků.

Zkušební verze funguje 14 dní, umí ověřit možnost čtení dat z poškozených disků, nemožňuje však tato data uložit. RADEK KUBEŠ

**ZÁVĚR** ▶ Mistr v obnově dat z nečitelných médií. Díky funkci testování a vypalování můžete v jednom programu kontrolovat i obnovovat svůj archiv.

**ALTERNATIVA** ▶ Nástroj na získání dat z nečitelných disků má i vypalovací balík Nero 9, dále CD/DVD Data Recovery, CD Recovery Toolbox atd.

**PŘI PŘEINSTALOVÁNÍ POČÍTAČE** zabere mnoho času instalace ovladačů hardwaru. Urychlit tuto nezbytnou činnost vám pomůže open-source program DriverBackup! – aplikace rozpozná všechny instalované ovladače hardwaru počítače a zobrazí informace o jejich autorovi, aktuální verzi, instalačním souboru nebo digitálním popisu. Jsou přitom odlišeny ovladače obsažené ve Windows a ovladače vytvořené jinými dodavateli. Přesná identifikace ovladačů má samozřejmě svůj význam při jejich aktualizaci. Další vlastností ovladačů, kterou umí DriverBackup! identifikovat, je jejich „přenositelnost“, tedy možnost exportu ovladače do formátu, který je zcela samostatně použitelný pro instalaci.

DriverBackup! nabízí dva způsoby zálohování všech, nebo jen vybraných ovladačů. První způsob představuje export všech zvolených ovladačů do přehledné struktury složek, pojmenovaných podle zařízení a obsahujících INF soubory ovladačů. Ovladače pak můžete instalovat ručně nebo pomocí funkce programu DriverBackup! na jejich obnovu z vytvořené zálohy. Ve druhém případě vytvoří DriverBackup! speciální spouštěcí soubory, se kterými můžete ovladače obnovit i bez použití tohoto programu. Tato volba se může hodit především při přenášeni instalace všech ovladačů mezi více počítači se stejnou hardwarovou výstavou. Dalšími způsoby použití programu by se našlo ještě mnoho. RADEK KUBEŠ

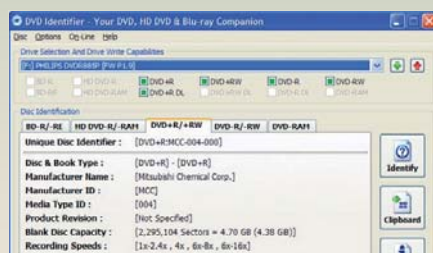
**ZÁVĚR** ▶ DriverBackup! nabízí zcela zdarma funkce, které bychom hledali spíše v placených programech. Jeho ovládání je velmi snadné a přehledné.

**ALTERNATIVA** ▶ Driver Genius Professional Edition, jehož plná verze vyšla na Chip DVD, umí nejen zálohovat, ale také aktualizovat ovladače.



## IDENTIFIKACE OPTICKÝCH MÉDIÍ

### DVD IDENTIFIER 5.2.0



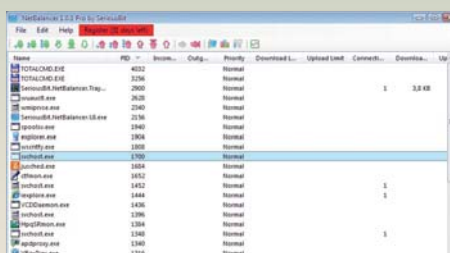
#### HODNOCENÍ:



INFO <http://dvd.identifier.cdfreaks.com>  
VELIKOST SOUBORU 6,2 MB  
OPERAČNÍ SYSTÉM Win 2k/XP/Vista  
CENA **freeware**  
POMĚR CENA/VÝKON výborný

## ŘÍZENÍ SÍŤE

### NETBALANCER 1.0.1 PRO



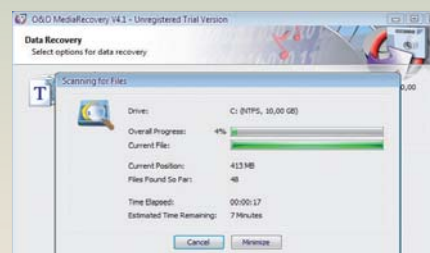
#### HODNOCENÍ:



INFO [www.seriousbit.com](http://www.seriousbit.com)  
VELIKOST SOUBORU 0,9 MB  
OPERAČNÍ SYSTÉM Win XP/2003/Vista  
CENA **cca 450 Kč**  
POMĚR CENA/VÝKON velmi dobrý

## OBNOVA SMAZANÝCH DAT

### O&O MEDIARECOVERY 4.1.1334




#### HODNOCENÍ:



INFO [www.oo-software.com](http://www.oo-software.com)  
VELIKOST SOUBORU 3,7 MB  
OPERAČNÍ SYSTÉM Win NT/2k/XP/2003/Vista  
CENA **800 Kč**  
POMĚR CENA/VÝKON dobrý

**NA NOVOU VERZI PROGRAMU** DVD Identifier, sloužícího k detailní identifikaci vlastností optických médií, nás jeho autor nechal čekat více než dva roky. Přesto nejsou změny příliš zásadní. Inovace se týkají doplnění identifikace nejrychlejších Blu-ray médií a rozšíření databáze DVD, Blu-ray disků i dnes již dále nevyvíjených HD DVD, která nyní obsahuje přes 900 typů disků od více než stovky různých výrobců.


Pro uživatele, kteří se zatím s nástrojem DVD Identifier nesetkali, připomeňme jeho funkce. Program umí zjistit přesné vlastnosti použité vypalovací mechaniky (především typy podporovaných médií), ale především pak velmi podrobně identifikuje vložené optické médium. DVD Identifier pozná samozřejmě typ média, jeho kapacitu a podporované rychlosti pro vypalování. Samostatnou kapitolou je identifikace skutečného výrobce optického média, který se může často lišit od údajů uvedeného na krabici nebo potisku disku. Ovládání programu je naprosto jednoduché a získaná data je možné jedním tlačítkem zkopírovat do schránky a dále používat.

Z popisu funkcí je jasné, že DVD Identifier poslouží především uživatelům, kteří chtějí mít vypalování DVD a Blu-ray disků zcela pod kontrolou a zakládají si na původu optických médií, která používají, ať už kvůli spolehlivosti médií, nebo v zájmu maximální kompatibility s používanými přehrávači disků.  RADEK KUBEŠ

**ZÁVĚR** ▶ Program poskytuje velmi podrobné informace, především uživatelům, kteří chtějí vědět, od jakého výrobce skutečně nakupují optická média.

**ALTERNATIVA** ▶ Podobné funkce pro identifikaci vlastností optických médií nabízí i vypalovací balík Nero, konkrétně v programu Nero Info Tool.

**INTERNETOVÁ TELEVIZE ČI RÁDIO**, stahování torrentů nebo on-line hry kladou velké nároky na rychlost připojení k internetu. Přitom ne vždy potřebujete všem aktivitám na síti přidělit v jeden okamžik stejnou důležitost. NetBalancer proto sleduje všechny programy a služby, které využívají připojení k internetu, a také aktuální vytižení přenosové kapacity připojení. U každého procesu můžete nastavit v několika stupních jeho prioritu a řídit tak přístup jednotlivých programů k síti. Výsledkem je, že méně potřebné programy a služby (např. stahování filmů) nezpomalují načítání internetových stránek nebo přehrávání internetového rádia. U nastavení priorit můžete zároveň v procentech určit, jaká část kapacity síťového připojení bude pro danou úroveň priority k dispozici. Pokročilí uživatelé by se ale jistě s prostým nastavením priorit nespokojili. Proto NetBalancer nabízí i možnost přesného nastavení maximální rychlosti downloadu a uploadu pro konkrétní procesy a služby.


Detailní sledování síťového provozu má ovšem i význam z hlediska bezpečnosti. Můžete snadno odhalit, které aplikace komunikují se sítí, přestože k tomu není žádný důvod, a odhalit tak třeba i špehovací software, který pronikl do vašeho počítače. V tomto ohledu může NetBalancer nahradit i firewall. Před zaplacením můžete NetBalancer bez omezení funkcí zkusit 30 dní.  RADEK KUBEŠ

**ZÁVĚR** ▶ NetBalancer je jednoduše použitelný nástroj na řízení síťového provozu, který zajistí rozdělení kapacity připojení programům a službám.

**ALTERNATIVA** ▶ Softwarovou alternativou je Net-Limiter, řízení síťového provozu lze řešit i pomocí možností nastavení vybavenějších routerů.

**SMAZAT SI DŮLEŽITÁ DATA Z DISKU** počítače, USB klíčenky nebo paměťové karty fotoaparátu není ani zdaleka tak složité, jako je pak zkusit obnovit zpět. Navíc si můžete být jisti, že z různých důvodů tato data neskončí v koši Windows, odkud je možné je snadno vrátit. Velká šance je, pokud smazané soubory ještě nebyly přepsány novými daty. I tak je ovšem třeba použít speciální nástroje na obnovu dat, jako je třeba O&O MediaRecovery.

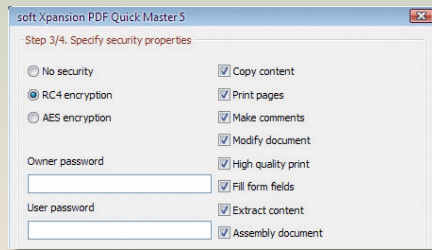
Postup obnovy dat pomocí nástroje O&O MediaRecovery se nijak zvlášť neliší od podobných programů. Na počátku je volba disku nebo jiného paměťového média, na kterém potřebujete vyhledat a obnovit data. Následuje výběr typů souborů k obnově. Může jít například o dokumenty, obrázky nebo filmy. O&O MediaRecovery prohledá zvolené médium, vypíše seznam nalezených souborů zvoleného typu a umožní vám zobrazení jejich náhledu. Již podle náhledu můžete zjistit, zda bude obnova smazaných souborů úspěšná, či nikoliv. Program se pak už jen zeptá, kam má obnovované soubory uložit. Nikdy neukládejte obnovované soubory na stejné úložiště, mohli byste si tím přepsat další soubory k obnově.

S testovací verzí programu O&O MediaRecovery můžete vyhledat smazané soubory ze všech typů médií. Můžete si jen vyzkoušet, zda by vám zakoupení licence programu pomohlo vyřešit váš problém s obnovou smazaných dat.  RADEK KUBEŠ

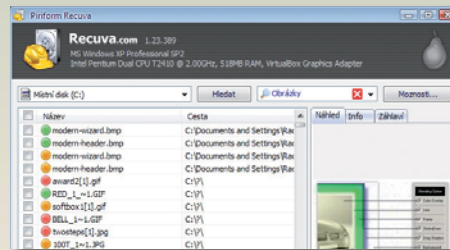
**ZÁVĚR** ▶ Dobře vybavený nástroj na obnovu běžně používaných formátů souborů stojí za zkoušku, úspěšnost obnovy závisí i na dalších okolnostech.

**ALTERNATIVA** ▶ Než za jakýkoliv nástroj na obnovu smazaných dat zaplatíte, vyzkoušejte bezplatné programy, jako jsou Recuva, Undelete Plus ad.

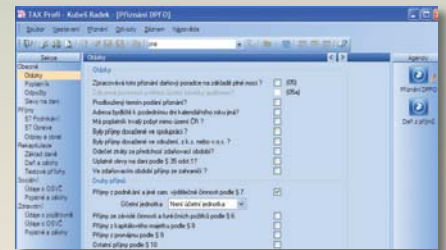


**TVORBA PDF**
**PDF QUICK MASTER 5**

**HODNOCENÍ:**


INFO	www.soft-xpansion.com
VELIKOST SOUBORU	8,4 MB
OPERAČNÍ SYSTÉM	Win XP/Vista
CENA	<b>freeware</b>
POMĚR CENA/VÝKON	výborný

**OBNOVA SMAZANÝCH DAT**
**RECUVA\_1.23.389**

**HODNOCENÍ:**


INFO	www.recuva.com
VELIKOST SOUBORU	3 MB
OPERAČNÍ SYSTÉM	Win 9x/NT/2k/XP/2003/Vista
CENA	<b>freeware</b>
POMĚR CENA/VÝKON	výborný

**ÚČETNICTVÍ A DANĚ**
**DAŇOVÁ PŘÍZNÁNÍ TAX 2009**

**HODNOCENÍ:**


INFO	www.stormware.cz
VELIKOST SOUBORU	29,9 MB
OPERAČNÍ SYSTÉM	Win 2k/XP/Vista
CENA	<b>od cca 1 200 Kč</b>
POMĚR CENA/VÝKON	velmi dobrý

**NÁSTROJ PDF QUICK MASTER** se instaluje jako virtuální tiskárna, která umí „vytisknout“ PDF dokument z každé aplikace podporující tisk. Můžete tak do formátu PDF převést textové dokumenty, tabulky, prezentace nebo třeba obrázky, nákresy a jakékoliv další dokumenty a materiály. Při převodu do PDF pomocí nástroje PDF Quick Master jej prostě jen stačí vybrat jakou použitou tiskárnu v dialogovém okně tisku a pak projít několika důležitými nastaveními.

PDF Quick Master umožňuje opatřit PDF dokument informacemi o jeho tvůrci a obsahu a ochránit jej před úpravami. K dispozici jsou dva druhy šifrování a také možnost nastavení uživatelského hesla pro prohlížení dokumentu a hesla majitele (tvůrce) dokumentu, který jej může (s použitím dalších nástrojů) upravovat a měnit. Oprávnění k nakládání s dokumenty můžete nastavit dostatečně detailně. Jestliže dokument k převodu do PDF obsahuje i obrázky, přijde vhod ještě také možnost jejich komprese. Od tohoto nastavení se odvíjí velikost výsledného PDF souboru. PDF Quick Master umí do PDF souboru vložit i použité fonty a optimalizovat jeho velikost pro použití na internetu. Třešničkou na dortu je volba verze specifikace formátu PDF.

Při instalaci programu PDF Quick Master se vyhněte instalování zbytečného nástrojového panelu pro internetový prohlížeč. Jinak funguje PDF Quick Master zcela bez omezení. **RADEK KUBEŠ**

**PŘI INSTALACI PROGRAMU RECUVA**, který se zabývá obnovou smazaných dat, odmítnete zbytečný nástrojový panel Yahoo! Toolbar pro internetový prohlížeč. Recuva vám bude sloužit zdarma, bez jakýchkoliv omezení.

Průvodce obnovou smazaných dat pomáhá s volbou typu souborů (obrázky, hudba, dokumenty, video a další) a jejich umístění před smazáním (na disku počítače, paměťové kartě, USB klíčenče, v koši atd.). Můžete si také zvolit, zda necháte program provést hloubkové (časově náročnější) vyhledávání, nebo jen standardní. Hloubkové hledání smazaných dat se hodí, pokud předchozí vyhledávání nepřineslo očekávaný výsledek. Po prohlédání zvoleného úložiště zobrazí Recuva výsledek, buď ve formě náhledů nalezených souborů, nebo jako jejich seznam. Podle označení nalezených souborů v seznamu hned poznáte, jaká je šance na jejich obnovu. Zelená značka znamená možnost bezproblémové obnovy smazaného souboru, oranžová příliš nadějí nedává a červená znamená, že Recuva tyto soubory neumí obnovit tak, aby byly dále použitelné. Soubory rozhodně neobnovujte na stejný disk nebo paměťové médium, ze kterého byly smazány. Mohlo by pak dojít k přepsání dalších souborů, které potřebujete obnovit. Program Recuva ostatně funkci opakovaného přepsání nepotřebných, smazaných souborů nabízí také. Buďte si přitom jisti, že několikrát přepsaná data již nikdo jen tak neobnoví. **RADEK KUBEŠ**

**NEJZAZŠÍ TERMÍN PRO PODÁNÍ** daňového přiznání se nezadržitelně blíží, a tak je jistě nejvyšší čas poohlédnout se po daňovém poradci nebo softwaru, který vám s daněmi pomůže.

Program Daňová příznání TAX 2009 je k dispozici ve třech různě vybavených verzích. Nejvyšší verze, označena jako Profi, je připravena na zpracování daňových přiznání z příjmu fyzických a právnických osob, vytváření přehledů pro správu sociálního zabezpečení a zdravotní pojišťovny, výpočet daně z přidané hodnoty, daně silniční, dědické, darovací, z převodu nemovitostí a z nemovitostí. Nechybí samozřejmě ani zpracování další agendy, jako je rozvaha, výsledovka, cash-flow a výkazy pro finanční úřady, zdravotní pojišťovny a správu sociálního zabezpečení. TAX 2009 obsahuje také adresář poplatníků, umí evidovat firemní vozidla, spravovat pohledávky a závazky, vydávat příkazy k úhradě a pracovat s internetovým bankovníctvím. Počet poplatníků, pro které je možné ve verzi Profi připravovat daňová přiznání, není nijak omezen. Daňová přiznání, přehledy a další základní agendu pro dvě fyzické osoby pak zvládne zpracovat i nejlevnější verze Mini. V ceně jsou vždy i aktualizace a uživatelská podpora na celý rok.

Účetní software TAX 2009 je velmi přehledný a snadno ovladatelný. Jeho uživatel nemusí být v účetnictví zblhlý, aby jej dokázal použít pro zpracování nezbytné daňové agendy. **RADEK KUBEŠ**

**ZÁVĚR** ► PDF Quick Master nabízí velmi jednoduchou a pohodlnou cestu k tvorbě PDF dokumentů z různých zdrojů, včetně potřebných nastavení výstupu.

**ALTERNATIVA** ► Open-source PDF Creator, plná verze programu novaPDF Printer Lite, dříve uvedená na Chip DVD, placený nástroj pdfFactory aj.

**ZÁVĚR** ► Bezplatně dostupných nástrojů na obnovu smazaných souborů není mnoho, zvláště pak těch zajímavých a dobře ovladatelných, jako je Recuva.

**ALTERNATIVA** ► Placené programy jako O&O MediaRecovery, které však také negarantují úspěšnou obnovu dat, nebo freeware jako Undelete Plus ad.

**ZÁVĚR** ► 2009 vám pomůže s daňovým přiznáním, i když je vám jinak účetnictví zcela cizí. Stačí jen vyplnit potřebné údaje na správná místa.

**ALTERNATIVA** ► Na internetu najdete formuláře pro Excel, se všemi potřebnými vzorci pro výpočet daňového přiznání, použitelné zcela zdarma.

## ŘÍZENÍ PROCESŮ

### ULTIMATE PROCESS MANAGER 4.1.3



#### HODNOCENÍ:



INFO	<a href="http://www.lodusweb.net">www.lodusweb.net</a>
VELIKOST SOUBORU	1 MB
OPERAČNÍ SYSTÉM	Win 2k/XP/2003/Vista
CENA	<b>freeware</b>
POMĚR CENA/VÝKON	výborný

## ELEKTRONICKÝ SLOVNÍK

### LINGEA PLATINUM



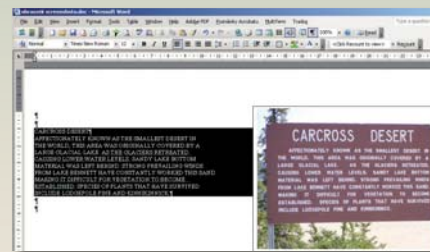
#### HODNOCENÍ:



INFO	<a href="http://www.lingea.cz">www.lingea.cz</a>
VELIKOST SOUBORU	cca 260 MB
OPERAČNÍ SYSTÉM	Win XP/Vista/Linux/Mac OS
CENA	<b>3 990 Kč</b>
POMĚR CENA/VÝKON	velmi dobrý

## KANCELÁŘSKÁ APLIKACE

### ABBY SCREENSHOT READER




#### HODNOCENÍ:



INFO	<a href="http://www.nupseso.cz">www.nupseso.cz</a>
VELIKOST SOUBORU	cca 250 MB
OPERAČNÍ SYSTÉM	Win 2k/XP/Vista
CENA	<b>268 Kč</b>
POMĚR CENA/VÝKON	velmi dobrý

**BĚŽNÝ SPRÁVCE ÚLOH**, obsažený v instalaci Windows, nemůže zkušenějším uživatelům svými funkcemi stačit. Neposkytuje totiž plnou identifikaci a možnost kontroly procesů a služeb v počítači, jako to umí Ultimate Process Manager.

Program identifikuje všechny procesy a služby běžící v počítači a rozdělí je na známé (typicky součásti operačního systému) a neznámé. Ultimate Process Manager vypíše i vzájemné souvislosti mezi procesy a související soubory v počítači. Procesy označené jako neznámé umí Ultimate Process Manager velmi detailně analyzovat a pak je označit jako bezpečné, nebo naopak škodlivé. Podezřelé procesy nemusíte ovšem hned likvidovat. Můžete třeba jen omezit jejich schopnosti pracovat se soubory, spouštět a vypínat další procesy, zapisovat do registru nebo se připojovat k internetu. Odhalením skrytých procesů pak můžete zjistit, zda váš počítač není nakažen škodlivým softwarem, který unikl pozornosti antiviru nebo firewallu. Funkcí Ultimate Process Manageru je ještě mnoho, jmenujme alespoň bezprecedentní správu programů a služeb spouštěných se startem počítače.


Ultimate Process Manager se neinstaluje, stačí jen rozbalit instalační balíček a spustit program. Nástroj zasahuje do chodu jednotlivých aplikací i služeb, proto jej používejte s rozvahou a pouze pokud jste si jisti tím, co se právě chystáte udělat.  **RADEK KUBĚŠ**

**ZÁVĚR** ► Skvěle vybavený správce procesů pro pokročilé, který pomůže se zrychlením počítače i odhalením skrytých aktivit nebezpečného softwaru.

**ALTERNATIVA** ► Správce procesů s podobnou výbavou budete hledat těžko, z bezplatných dostupných se nabízí Process Lasso, Process Explorer ad.

**SLOVNÍKY LINGEA** byly v našem časopisu recenzovány ve verzi Lexicon2 v 2002–06, nyní se uživatelům nabízí nová verze v rozhraní Platinum.

Nová funkce mouse-over (nájezd myši) doplňuje funkcionalitu programu a zpřiměňuje uživateli práci se slovníkem. Mouse-over zkracuje postup dotazu na nejvyšší možnou míru: stačí nastavit kurzor na hledané slovo, a aplikace jej automaticky považuje za dotaz a nabízí odpověď. Užitečným doplňkem pro sadu MS Office jsou především dvě tlačítka, pomocí kterých se lze dotázat na překlad slova z textu, aniž by byl otevřen slovník Lingea. Program také nabízí morfologické vyhledávání: najedete-li myši na libovolný tvar slova, aplikace automaticky rozpozná základní tvar. K databázi byl přičleněn korpus s několika miliony slov. Další novinkou je hledání podle předem definované šablony. Nejste-li si jisti pravopisem dotazu, lze využít konvence zástupných znaků. Funkce „Našeptávaček“ funguje tak, že po napsání několika písmen slova se otevře pomocné okénko slov začínajících tímto řetězcem.

Databáze slovníku Lingea Platinum obsahuje desetitisíce slov, hesel, významů a nejrůznějších variant překladů. Pro většinu dotazů na hesla jsou obě databáze vyrovnané. Lingea ve verzi Platinum však vede v množství příkladů + idiomů. Budoucí uživatel si v době bezplatného použití (čtyři týdny) může vyzkoušet, zda mu slovník vyhovuje.  **MIROSLAV HEROLD**


**ZÁVĚR** ► Slovník Lingea Platinum je rozsahem i hloubkou zpracování určen především profesionálům pracujícím každý den s cizojazyčnými texty.

**ALTERNATIVA** ► A-Č a Č-A slovník autorů Haise a Hodka (14 800 Kč), který však nabízí méně příkladů a idiomů.

**DÍKY PROGRAMU ABBY** Screenshot Reader můžete zapomenout na tlačítko PrintScreen. Screenshot Reader slouží ke snímání informací z obrazovky, a to buď jako obrazu, nebo jako editovatelného textu. Sejmутí obrazové informace a následně přenesení do vlastní aplikace umí skoro každý slušnější program pro práci s obrazy, např. Paintshop. Vytvoření editovatelného textu přímo z obrazovky je však funkce zcela nová. Doposud, pokud to bylo nutné, jsme museli nejprve sejmut obrazovku, respektive její část, např. pomocí tlačítka PrintScreen, a snímek uložit jako JPG či jiný grafický formát. Následně se snímek otevřel v OCR programu a převedl na text.

Dodavatel Screenshot Readeru, společnost ABBY, která je známá především jako tvůrce OCR aplikace FineReader, využil technologii, jež je pro FineReader za uplynulých skoro 20 let dobře propracovaná. Uživatel tak dostává do ruky nástroj, který je stabilní a spolehlivý. Zachytit lze buď pravouhloú oblast, nebo okno, nebo celou obrazovku. Jazyk rozpoznávaného textu lze buď zadat explicitně, nebo jako automatický výběr ze seznamu.

Jako zajímavá alternativa se nabízí nastavení vložení textu do schránky, odkud jej obvyklým CTRL+V lze vložit do libovolné aplikace.

Mezi užitečné novinky patří možnost pětisekundového zpoždění v sejmутí obrazovky, takže uživatel může během této doby otevřít např. nabídku z rozbalovacího menu.  **MIROSLAV HEROLD**

**ZÁVĚR** ► Velmi šikovná aplikace určená pro všechny, kdo potřebují upravit text např. z nějakého obrázku, jenž není k dispozici v editovatelném formátu.

**ALTERNATIVA** ► Jako alternativa se nabízí např. Snagit, který jsme vám nabídli v plných verzích na Chip DVD 01/09.