

# Internet Explorer 8 podomácku

Internet Explorer 7 je uživatelům k dispozici už nějaký ten pátek a je už jasné, že nejde zrovna o nejlépe vybavený prohlížeč na světě. Není ovšem důvod zoufat, protože IE7 lze obohatit o nové funkce...

Text: Jiří Macich ml., jirka.macich@macich.net

**E**xistuje mýtus, že jediný prohlížeč, který lze doplnit o nové funkce, je Mozilla Firefox. Pravda je, že v jeho případě je doplňování funkcí podle libosti připadé je doplňování funkcí podle libosti dovedeno téměř k dokonalosti, avšak novým kouskům můžete pomoci různých doplňků naučit i Internet Explorer. My vám podrobně představíme jeden doplněk, jenž nabízí desítky funkcí, které jste doposud mohli uživatelům Opery jen tiše závidět. Dále vám prozradíme, který český portál má nejlepší nástrojovou lištu, a ukážeme vám alternativu k jednomu oblíbenému rozšíření pro Firefox.

## IE 7 Pro – internetový profesionál

Přestože se Internet Explorer 7 tváří moderně, spousta funkcí pro náročné uživate-

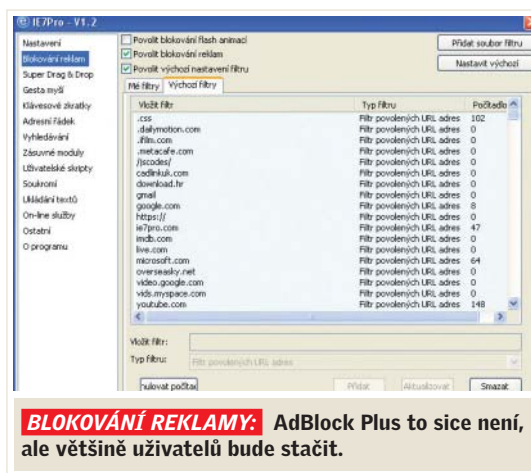
le mu chybí. Řadu z nich lze však pomocí doplňku IE 7 Pro ([www.ie7pro.com](http://www.ie7pro.com)) jednoduchým způsobem přidat. Jde o poměrně mladý projekt, který se už ale těší nemalému zájmu, a jedním z jeho průvodních jevů je i česká lokalizace.

Obtěžuje vás často agresivní reklama na webových stránkách? IE 7 Pro nabízí filtry pro její selektivní blokování, podobně jako to umí populární rozšíření Adblock pro Firefox. Předdefinovaný filtr je už poměrně účinný, samozřejmě však můžete vytvářet i vlastní pravidla. Při čtení vašich oblíbených webových stránek vás tak už nemusí nepřijemná reklama obtěžovat.

Další zajímavou funkcí, kterou IE 7 Pro přináší, je ovládání prohlížeče pomocí gest myši. Tato na první pohled podivná metoda ovládání prohlížeče zdomácněla v alternativním prohlížeči Opera či v projektu Maxthon. S IE 7 Pro lze ale prohlížeč lépe ovládat také pomocí klávesových zkratk, které si samozřejmě můžete plně definovat dle libosti. Nejste tak odkázáni na zkratky, které vymyslel kdosi z Microsoftu. Celkově lze definovat klávesové zkratky pro necelých pět desítek akcí, od nejběžnějších až po komplikované sledy příkazů.

## Co umí řádek?

IE 7 Pro také významně rozšiřuje možnosti adresního řádku. Má váš oblíbený web příliš dlouhou adresu? Žádný problém! Jednoduše si nastavíte libovolný alias, při jehož zadání se vybraný web otevře. Zároveň také můžete přímo prostřednictvím adresního řádku lépe vyhledávat (s možností volby vyhledávače), a to jen za po-



## Další doplňky

Další zajímavé doplňky pro Internet Explorer najdete například na stránkách Windows Marketplace ([www.windowsmarketplace.com](http://www.windowsmarketplace.com)). Pokud by vám vylepšování Internet Exploreru touto cestou připadalo zdlouhavé, můžete zkusit některou z nadstaveb, jako je třeba Maxthon ([www.maxthon.com](http://www.maxthon.com)). Přechod na alternativní prohlížeč totiž nemusí být vždy tou jedinou cestou za kvalitním prohlížečem, přestože to bývá cesta nejsnazší a nejrychlejší.



**WINDOWS MARKETPLACE:** Nejen doplňky pro Internet Explorer.

moci klávesnice. Tyto funkce ocení uživatelé, kteří preferují vstup z klávesnice před věčným hmatáním po myši. S IE 7 Pro lze také detailněji nastavit možnosti prohlížení stránek v panelech. Program umožní zavírat panely poklepáním na záložku, automaticky otevírat ručně zadané adresy do nového panelu, automaticky otevírat do nových panelů odkazy z oblíbených položek, otevřít do nového panelu výsledky vyhledávání, obnovovat panely po pádu prohlížeče apod.

## Tuning browseru

Prizpůsobit si můžete také rozvržení rozhraní. Mate vás skrytá nabídka nebo nabídka pod panelem nástrojů? Určitě nejste sami. Podle některých uživatelů to Microsoft ve snaze „odlišovat se“ tentokrát trochu přehnal. Snad i proto je možné vrátit Internet Exploreru 7 pomocí IE 7 Pro tradiční vzhled. Pokud si zvyknete na výše popsané vyhledávání přes adresní řádek, oceníte jistě možnost skrytí vyhledávacího políčka, které se stává poněkud zbytečným.

Další milou funkcí IE 7 Pro je tzv. Super Drag & Drop. Pomocí uchopení a ta-

žení myši můžete otvírat odkazy či stahovat obrázky. Každodenní surfování po webových stránkách usnadní také obdoba funkce Speed Dial z Opery. O co jde? Po otevření prohlížeče nebo zavření všech panelů se zobrazí speciální stránka s náhledy a odkazy na devět webových stránek. Které stránky to budou, to si samozřejmě můžete nastavit. Zpravidla se sem dávají odkazy na weby, které navštěvujete opravdu často. Typicky to bývá třeba používaný e-mail, oblíbený zpravodajský server,

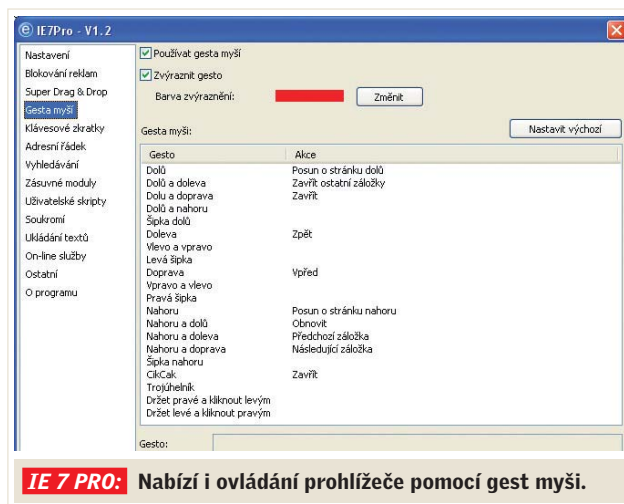
preferovaný vyhledávač a podobně. Při startu prohlížeče jednoduše kliknete na požadované tlačítko a je to. IE 7 Pro toho ale umí mnohem více a další funkce si můžete přidat pomocí plug-inů a uživatelských skriptů. Lze tak doplnit třeba informace o počasí, nástroj pro ukládání on-line videa, skinování rozhraní Gmailu, zjišťování Google PageRanku, zobrazování maskovaných hesel apod.

### Chytrá Lištička od Seznamu

Vlastní nástrojový panel nabízí prakticky každý větší portál, a nejinak je tomu v případě těch českých. Toolbar Seznamu je ale zdaleka nejpokročilejší a směle může měřit síly i se zahraniční konkurencí. Seznam svůj toolbar vtipně pojmenoval Lištička (<http://software.seznam.cz/listicka>). Jeho základní funkcí je vyhledávání. Můžete hledat ve fulltex-

tu Seznamu nebo Googlu, v seznamu firm, na mapě, v encyklopediích či anglicko-českém a česko-anglickém slovníku. K dokonalosti chybí snad jen specializované hledání videa a obrázků. Hledané slovo či frázi lze na nalezených stránkách barevně zvýraznit. Vyhledávací políčko používá našeptávač. Hledat lze ale i tak, že označíte libovolný text myši a svůj výběr přetáhnete do patřičného políčka na Lištičce.

Vedle hledání usnadňuje Lištička i přístup k poště, tedy pokud jste uživateli služby Email.cz. Pokud ano, můžete být informováni o nově příchozí poště, pomocí jednoho kliknutí můžete skočit do složky s doručenou poštou nebo prostřednictvím dvou kliknutí ihned začít psát nový e-mail. Šikovné je, že tato funkce podporuje trvalé přihlášení, takže v případě zájmu stačí uživatelské jméno a heslo zadat pouze jednou.



Vhod by vám mohla přijít také funkce pro kontrolu pravopisu ve formulářích na webových stránkách. Podporována je čeština, slovenština a angličtina. Po nějaké zbytečně už ale dnes působí funkce pro blokování vyskakovacích oken, kterou má Internet Explorer už několik let vestavěnu.

### Rosnička v Internet Exploreru

Rozšíření s informacemi o počasí ze serveru AccuWeather.com patří u Firefoxu k nejoblíbenějším. Podobný doplněk s informacemi o počasí z populárního meteorologického portálu si

však můžete doinstalovat i do Internet Exploreru. Řeč je o plug-inu AccuWeather.com Toolbar for IE Users ([www.accuweather.com](http://www.accuweather.com)).

Jak to funguje? Stačí zadat město, ve kterém žijete, a už si můžete nechat zobrazovat aktuální informace o počasí a předpověď pro nejbližší dny přímo pro vaši lokalitu. Jediným háčkem je to, že z České republiky jsou podporována jen větší města, jako je třeba Praha, Brno, Olomouc, Ostrava nebo Plzeň.

Na útlém nástrojovém panelu se zobrazují informace o aktuálním počasí a teplotě vzduchu plus předpověď na dva následující dny. V okně prohlížeče si také můžete zobrazit předpověď na další dva týdny dopředu, obrázky z meteorologického radaru, meteorologická varování a informace o prudkých změnách počasí. ■