



TV na MOBILNÍCH ZAŘÍZENÍCH

Jednou z nejoblíbenějších funkcí smartphonů a tabletů je možnost sledování streamovaného televizního vysílání. Pomocí externího DVB-T tuneru se na nich ale můžete koukat na televizi i bez přístupu k internetu. **JÖRG GEIGER**

Většina majitelů smartphonů a tabletů má na svých zařízeních nainstalovány aplikace pro sledování streamovaného televizního vysílání. Tyto aplikace nabízejí většinou hlavně možnost sledování živého nebo archivního vysílání zpravodajství a existují i aplikace, které dokážou zprostředkovat přístup k zajímavým archivním pořadům, jako je například iVysílání. Solidní televizní stanice nabízí aplikace pro sledování svých pořadů ke stažení zdarma, některé (jako například Voyo) jsou zdarma, ale vyžadují pro sledování obsahu placený účet. Platba však neprobíhá přes mobilní aplikaci, ale přes klasické webové stránky poskytovatele. Existují ale také podvodné aplikace, které z nějakého důvodu Apple ani Google zatím nestáhl ze svých on-line obchodů. Placené aplikace pro sledování TV vysílání si nestahujte, například za titul Czech TV od firmy Kanta zaplatíte 11 eur a nedostanete za to vůbec nic, kromě možnosti dokupovat další zbytečné služby. Nevěřte ani takovým, které mají zdánlivě dobré uživatelské hodnocení, protože i to je falešné.

Naštěstí nabízejí mobilní zařízení s iOS i Androidem možnost připojení hardwarového DVB-T tuneru, pomocí něhož budete

moci sledovat televizní vysílání zdarma, v plném rozsahu, a dokonce bez přístupu na internet.

Aplikace, TV přijímač nebo server

Televizní vysílání můžete na mobilních zařízeních sledovat třemi způsoby. Nejjednodušší je stáhnout si patřičnou aplikaci a sledovat vysílání streamované přes internet. Je to rychlé, pohodlné a zdarma, ale streamovány nejsou pořady, na které nevlastní příslušná televizní stanice autorská práva, takže většinu filmů, sportovních přenosů nebo dokumentů nevidíte. Nevýhodou také je, že musíte být stále připojeni k internetu.

Druhou možností je nákup miniaturního DVB-T přijímače, který lze pomocí microUSB portu, Wi-Fi nebo Apple portu připojit přímo k telefonu či tabletu a který vám zajistí možnost sledovat veškerý obsah všech bezplatných DVB-T stanic. Vybrali jsme dva miniaturní DVB-T tunery, určené pro zařízení s Androidem a iOS. O něco složitější, nicméně i tak zajímavá je pak možnost udělat si z počítače pomocí klasického DVB-T tuneru a programu MediaPortal TV server, na který můžete přistupovat z jakéhokoliv mobilního zařízení. Ukážeme vám, jak na to. **▶** **AUTOR@CHIP.CZ**

APLIKACE: TV snadno a rychle



iVysílání (zdarma)

Nejlepší a neobsáhlejší český archiv televizního vysílání. Obsahuje nepřehledné množství zpravodajských relací, dokumentů, seriálů a přenosů z produkce České televize. Lze v něm vyhledávat podle vysílacího času i abecedního názvu jednotlivých pořadů, obsah lze streamovat v různé kvalitě. Jedna ze základních aplikací, které by neměly chybět na žádném tabletu s iOS či Androidem.



ČT24 (zdarma)

Na rozdíl od iVysílání nabízí tato aplikace možnost živého streamování programu ČT24, a to jak v audiovizuální, tak i pouze ve zvukové podobě. Kvalitu vysílání lze nastavit v několika úrovních, takže pokud jste na domácí Wi-Fi s vysokou datovou propustností, můžete sledovat programy v televizní kvalitě, ale v případě, že si chcete cestou v hromadné dopravě pustit zprávy přes 3G, dostanete sice horší kvalitu obrazu, ale alespoň se nebude zvuk ani video trhat.



ČT sport (zdarma)

Podobně jako ČT24 slouží tato aplikace pro streamování živého vysílání sportovní stanice České televize. Aplikaci ocení hlavně ti, kterým není ve večerních hodinách dovoleno sledovat sportovní přenosy, protože na hlavním televizoru probíhá nějaký seriál. Nicméně ty nejzajímavější přenosy z mezinárodních utkání a světových šampionátů na ČT sport většinou chybí, protože ČT většinou nevlastní licenci pro vysílání přes tento kanál. Olympiáda, různá mistrovství světa a Evropy nebo důležité kvalifikační zápasy tak přes internet na tabletu nevidíte.



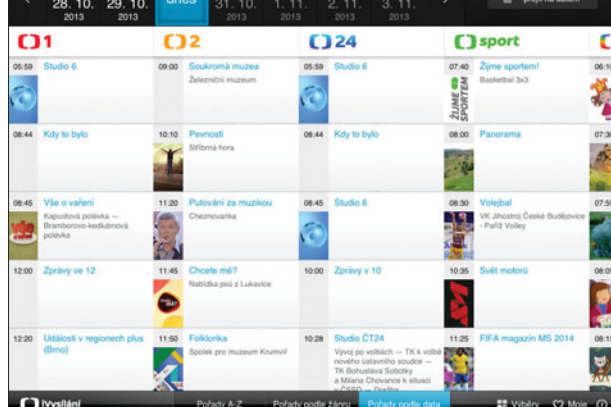
FilmOn Live TV Free (zdarma)

Zajímavá aplikace s nabídkou streamovaného vysílání cca 300 stanic. Nabídka je seřazena podle nejoblíbenějších titulů, zemí i témat a najdeme v ní jak živé vysílání nejvýznamnějších zpravodajských stanic, tak filmy, sportovní pořady a videa z YouTube. Bezplatná verze podporuje pouze vysílání v SD kvalitě a obsahuje poměrně otravné reklamy. Přesto má tato aplikace vynikající nabídku stanic, včetně BBC, NBC, Euronews a dalších solidních titulů, ale najdeme zde i takové speciality, jako je Paranomal TV nebo Horror Channel.

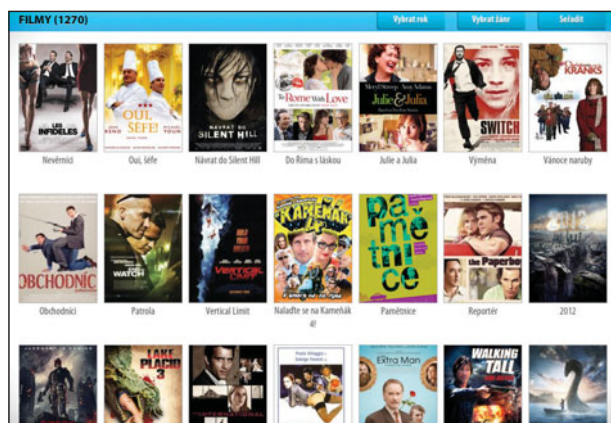


SPB TV (zdarma)

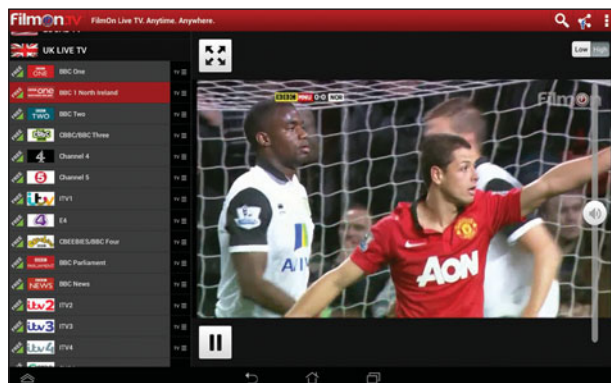
Pomocí této aplikace můžete sice sledovat živé vysílání až 150 televizních stanic, ale žádná z nich nevysílá v češtině a ani mezi těmi mezinárodními není moc zajímavých titulů. Hodit se tak může spíše pro výuku jazyků, protože je zde řada programů nejen v angličtině, ruštině, španělštině a francouzštině, ale najdeme zde i stanice ve vietnamštině, turečtině, arabštině, finštině a řečtině. Asi nejlepší je možnost sledovat zpravodajskou stanici Euronews (v řadě jazyků) a pobaví i stanice Miami TV Models nebo Miami TV Autoshow.



Nejlepší čeká aplikace pro sledování TV obsahu na smartphonech a tabletech. Bohatou nabídku archivu ČT byste mohli sledovat nepřetržitě téměř devět let.



Aplikace Voyo.cz nabízí streamované filmy, seriály i TV kanály. Novy, musíte ale platit 189 Kč měsíčně.



Aplikace FilmOn Live TV zprostředkovává streamované vysílání cca 300 stanic. Nabízí vyhledávání podle zemí i podle témat.



TVGoo Live TV (zdarma)

TVGoo přináší stejně jako FilmOn Live TV nabídku několika set stanic, avšak pouze z osmi zemí, do nichž nepatří žádný anglicky mluvící stát, o češtině nemluví. Pro zájemce o cizí jazyky však mohou být atraktivní programy v čínštině, ruštině, turečtině, francouzštině a němčině. Potěšilo nás, že v nabídce titulů nechybí stanice jako Arte nebo Eurosport. Nevýhodou je potřeba stažení flashového prohlížeče a horší stabilita a konektivita aplikace.



Voyo.cz (zdarma, 189 Kč/měsíc)

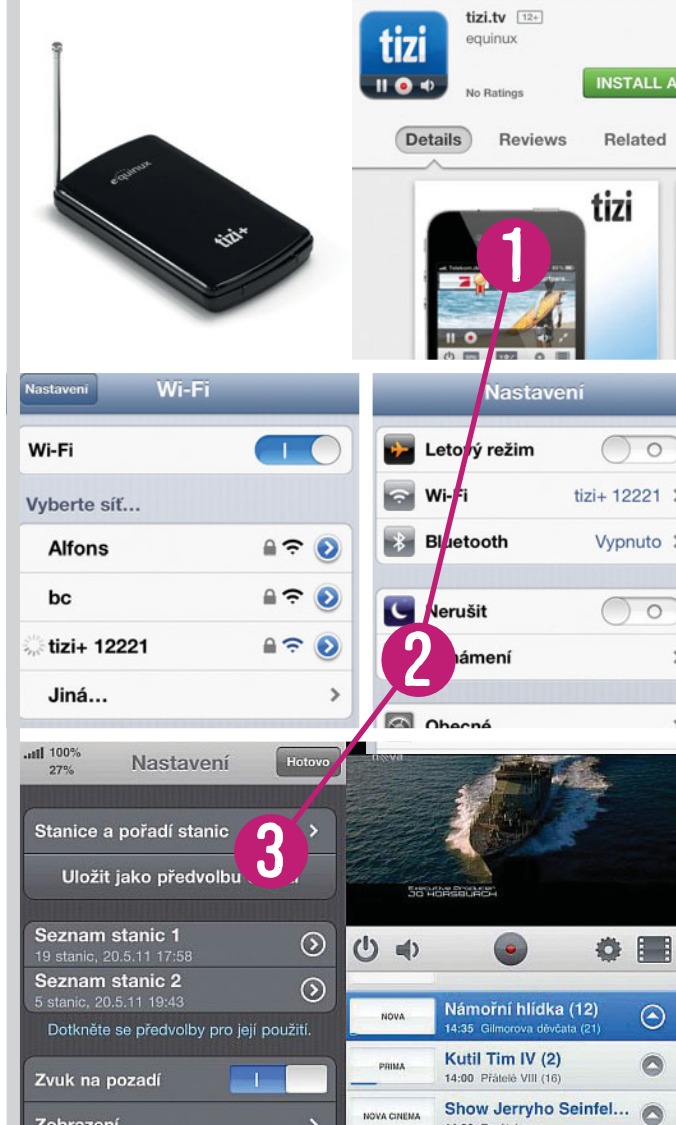
Kombinace archivu TV Nova, on-line úložiště filmů a seriálů a streamovaného vysílání různých televizních kanálů Novy. Aplikace je k dispozici zdarma, ale i pokud chcete sledovat dokonce i jinak neplacený obsah TV Nova, musíte být registrovanými uživateli služeb Voyo a musíte mít aktivní předplatné.

IPAD+IPHONE: TV přes Wi-Fi

1 PŘÍPRAVA Prostřednictvím krabičky Equinus tizi+ (cca 4 500 Kč) můžete proměnit iPhone nebo iPad v televizor s videorekordérem. Nastavení je jednoduché, stačí z AppStore stáhnout bezplatnou aplikaci tizi.tv, vytáhnout z tuneru anténu a spustit jej tlačítkem na boku. Pokud by zařízení nešlo zapnout, musíte nejprve dobít akumulátor.

2 PŘIPOJENÍ WI-FI Digitální receiver tizi+ přijímá pozemní DVB-T signál a do iPhone či iPadu jej vysílá prostřednictvím Wi-Fi. V menu nastavení tedy musíte mobilní zařízení nejprve připojit k bezdrátové síti tizi+. Připojení k Wi-Fi najdete v iOS v menu Nastavení pod položkou Wi-Fi. V ní vyberte bezdrátovou síť »tizi+ xxx«. Označení »xxx« představuje PIN kód pro připojení. V našem případě měla bezdrátová síť PIN kód »12221«. Po připojení spusťte aplikaci tizi.tv.

3 NASTAVENÍ APLIKACE Poté, co do aplikace zadáte údaj o tom, v jaké zemi se nacházíte, proběhne automaticky vyhledávání dostupných kanálů. Seznam programů obsahuje i EPG s podrobnými informacemi o vysílání pořadů. Specialitou je možnost záznamu vysílání na microSD kartu, kterou lze vložit do slotu vedle baterie TV receiveru. Na 16GB kartu se vejde přibližně 10 hodin záznamu. Receiver se prodává i ve verzi bez možnosti záznamu na kartu, v takovém případě stojí cca 2 700 Kč.

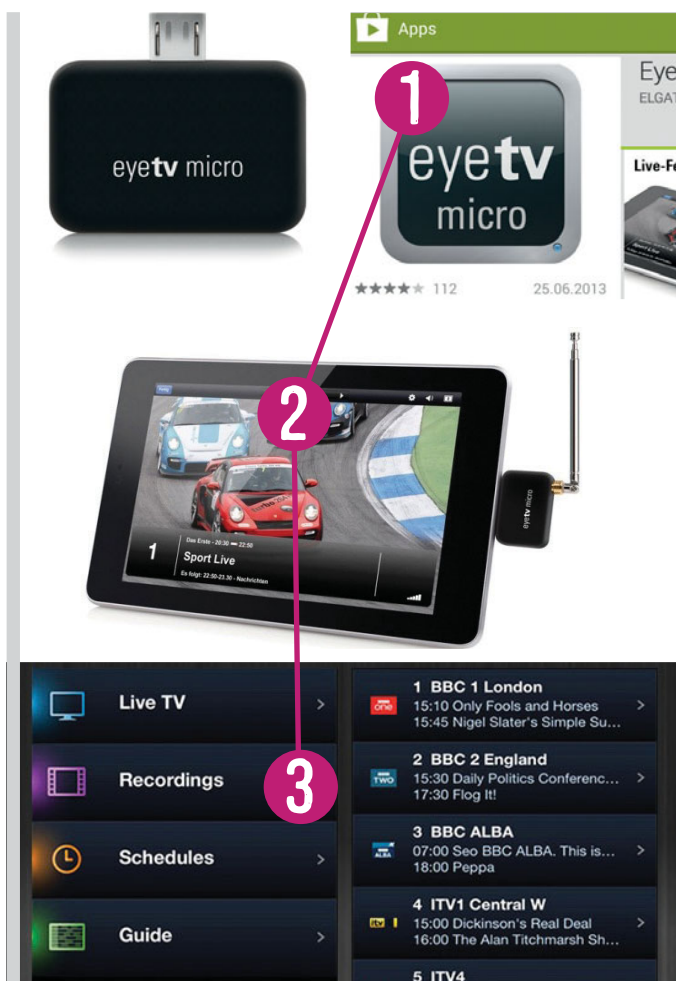


ANDROID: TV přes USB

1 PŘÍPRAVA Pro mobilní zařízení s Androidem existuje řada TV tunerů, my jsme vyzkoušeli digitální receiver Elgato EyeTV Mobile (cca 2 000 Kč), který se připojuje přímo k microUSB portu tabletu či mobilu. Nejprve je opět třeba stáhnout z Obchodu Play stejnojmennou bezplatnou aplikaci. Nastavení aplikace je snadné, protože receiver bude přímo připojen k zařízení. Nyní jej tedy můžete zasunout do USB portu.

2 PŘIPOJENÍ TV RECEIVERU Provoz zařízení jsme zkusili na obyčejném no-name tabletu. Receiver byl detekován během několika sekund. Díky automatickému rozpoznání lokace není třeba před skenováním kanálů provádět žádné další nastavení, stačí jen kliknout na tlačítko hledání kanálů.

3 POUŽITÍ LIVE TV Nabídka kanálů se nachází v položce Live TV. Praktické je tlačítko pauzy, pomocí kterého můžete kdykoliv zastavit živé vysílání, přičemž funkce TimeShift má k dispozici 256 MB paměti a vystačí tak na cca 10 minut vysílání. Živé vysílání se během pozastavení ukládá do vyrovnávací paměti, takže můžete jeho obsah projít rychlým posunem vpřed nebo rovnou přeskočit.



WORKSHOP: PC jako TV server

Máte-li v počítači nainstalovaný TV tuner, můžete z něj snadno a zdarma udělat TV server. Ukážeme vám jak.

1 HARDWARE A SOFTWARE K tomu, abyste z počítače udělali TV server, potřebujete vlastnit hardwarový TV tuner a program MediaPortal, který lze bezplatně stáhnout ze stránek výrobce (www.teammediaportal.com, cca 90 MB). Internetové připojení budete potřebovat i během instalace programu na počítač, protože aplikace si během instalace stahuje několik dalších balíčků. V našem případě jsme použili starý DVB-T tuner WinTV-Nova, aplikace ale podporuje spolupráci s většinou dostupných tunerů.

2 INSTALACE MEDIAPORTALU V průvodci instalací vyberte nejprve možnost »Provést pokročilou instalaci« a poté v další nabídce zvolte první položku »Samostatná instalace«. Chcete-li, aby PC a TV receiver pracovaly nezávisle na sobě, nic neměňte a klikněte na tlačítko »Další«. Pokud si budete přát nastavit TV server, vyberte v instalačním průvodci možnost »Vyhrazený TV server (hlavní)«.

3 NASTAVENÍ TV SERVERU Poté, co jste MediaPortal úspěšně nainstalovali na počítač, můžete spustit nástroj pro nastavení konfigurace TV serveru. Pod Windows 7 jej najdete v seznamu programů v nabídce Start, pod Windows 8 v dlaždici s programy v adresáři »MediaPortal TV Server«. Na levé straně okna najdete položku »TV Servery«, ve které by se měl objevit váš počítač. Kliknete-li na něj, zobrazí se podrobnosti o vaší TV kartě.

4 VYHLEDÁVÁNÍ TV KANÁLŮ V seznamu dostupných TV tunerů klikněte na položku s TV kartou a v okně napravo vyberte ze seznamu země Českou republiku. Kliknutím na tlačítko »Scan TV channels« spustíte vyhledávání televizních stanic. Kvalitu signálu jednotlivých kanálů ukazuje zelený pruh označený jako »Signal Quality«. V položce »TV Channels« se zobrazí seznam dostupných TV kanálů.

5 TESTOVÁNÍ A NASTAVENÍ PŘÍSTUPU V nastavení TV serveru se v programu MediaPortal nachází velké množství položek, nastavení samotné ale není složité. Váš TV server by se měl zobrazit v položce »TV/Radio«. Po kliknutí na tlačítko »Test connection« by měl počítač nahlásit úspěšný test připojení TV serveru. Abyste mohli odkudkoliv přistupovat k televiznímu vysílání prostřednictvím internetového prohlížeče, budete muset stáhnout doplněk MPExtended (mpextended.com).

6 NASTAVENÍ SMARTPHONU Konfigurace programů se spustí automaticky. Klikněte na položku »Authentication« a s ohledem na bezpečnost změňte jméno přednastaveného uživatele »admin« na vámi vybraný login. Smartphone s Androidem se propojí s TV serverem pomocí bezplatné aplikace »aMPdroid«. V položce »Settings/Clients« přidejte nového klienta s IP adresou vašeho TV serveru a zadejte přihlašovací údaje. Aplikace by měla být nyní schopna vyhledat TV server.

