



DÁLKOVÉ OVLÁDÁNÍ PC bez bezpečnostního rizika



Sdílení souborů, tisk na jiném místě nebo vzdálená pomoc od přítele – a to vše bez rizika ohrožení! Ukážeme vám, jak na to!

MARKUS HERMANNSDORFER, PAVEL TROUSIL

Náš IT odborník, který už řadu let píše o Windows, softwaru a dalších tématech týkajících se počítačů.

Při ovládní počítače na dálku si můžete připadat jako v nějakém špionážním filmu. Software pro dálkové ovládní, jako je například TeamViewer, UltraVNC nebo MS Remote Desktop, je ale praktický v mnoha ohledech: můžete například sedět doma u svého počítače a přitom můžete pomoci kamarádovi s instalací programu, opravou chyby nebo s nastavením nějakého zařízení na jeho PC. Navíc se pomocí tohoto softwaru můžete třeba dostat „do práce“, můžete pomoci něj spravovat server nebo kopírovat na dálku soubory. Přitom vzdálený počítač může být ovládn dokonce i z tabletu nebo ze smartphonu. Pak si i snadno můžete na tiskárně připojené ke vzdálenému počítači vytisknout obrázky a dokumenty uložené ve smartphonu. Na následujících strán-

kách si krok za krokem vysvětlíme, jak instalovat, nastavit a používat software pro dálkové ovládní.

Aby nebylo možné zachytit spojení mezi zařízeními, je potřeba nastavit silné šifrování. Například TeamViewer používá 256bitový AES klíč, který se vyměňuje metodou Challenge-Response (výzva-odpověď). To znamená, že klíč nikdy neopustí svůj vlastní počítač. Nicméně v souvislosti se skandálem s monitorováním NSA je třeba vzít v úvahu, že výrobci softwaru, jako je TeamViewer, se nemohou vždy vyhnout rozkazům orgánů statní správy – a to pro uživatele rozhodně není zanedbatelné bezpečnostní riziko. Takové bezpečnostní riziko však s open-source nástroji, jako je UltraVNC, nehrozí – už jen proto, že vývojářská komunita by skrytá zadní vrátka brzy našla. To z UltraVNC dělá zajímavou, vůči špionáži odolnou alternativu i pro profesionální uživatele. Mezi novinky pak patří program Remote Desktop od Microsoftu, který nabízí zajímavou možnost dálkového ovládní počítače z tabletů a smartphonů.

TEAMVIEWER: Z počítače i mobilu

1 DVOJÍ INSTALACE Instalace a nastavení aplikace TeamViewer jsou jednoduché, ale musíte je provést dvakrát, a to jak na počítači, který bude ovládán («Instalovat, abyste později mohli ovládat tento počítač»), tak na počítači, který budete ovládat («Instalovat»).

2 OVLÁDÁNÍ VZDÁLENÉHO POČÍTAČE Při instalaci TeamViewera na ovládaném počítači vám program přidělí tzv. ID (devítimístné číslo) a zvolíte si heslo, případně dostanete čtyřmístný kód pro přihlášení. Když pak vzdálený počítač budete chtít ovládat («Spravovat vzdálený počítač»), musíte zadat jeho ID a kliknout na tlačítko «Připojit k partnerovi». Pak se vám v novém okně otevře desktop vzdáleného počítače (bez obrázku na pozadí plochy), nad kterým budete mít plnou kontrolu. Chcete-li nastavit plnou kvalitu obrazu včetně obrázku pozadí, v nabídce TeamViewera najdete volbu «vzdálená tapeta» – zbytečně to ale zpomaluje připojení.

3 OMEZENÍ PŘÍSTUPU Abyste zabezpečili počítač proti neoprávněnému přístupu, můžete v programu TeamViewer vymezit, kteří vybraní uživatelé k němu budou mít přístup. Za tímto účelem klikněte na «Doplňky | Možnosti | Zabezpečení». Zde najdete položku «Seznam zakázaných a povolených». Tento seznam můžete konfigurovat (tlačítko «Konfigurace») a můžete do něj přidávat či z něj mazat ID uživatelů a kontaktů (pomocí «Přidat» a «Odebrat»), kteří mohou na váš počítač vzdáleně přistupovat.

4 SDÍLENÍ SOUBORŮ Pokud chcete pouze přenášet soubory mezi svým a vzdáleným počítačem, v úvodním okně vyberte místo «Vzdálené ovládání» volbu «Přenos souborů». Zvolte potřebný adresář a soubory a klikněte na «Odeslat» nebo na «Přijmout», podobně jako v Norton Commanderu.

1 INSTALACE APP NA SMARTPHONE Pokud chcete ovládat PC z iPhone nebo smartphonu/tabletu s Androidem, stáhněte si v příslušném obchodě s aplikacemi (zdarma) aplikaci TeamViewer for Remote Control a nainstalujte ji. Na vzdáleném počítači musí být aplikace TeamViewer samozřejmě také nainstalovaná. TeamViewer vám také ukáže, jak můžete dálkově ovládat rozhraní Windows pomocí dotykového displeje smartphonu nebo tabletu.

2 SDÍLENÍ SOUBORŮ SE SMARTPHONEM Dálkové ovládání můžete i obrátit – například pro načtení souborů z mobilu do osobního počítače. V obchodě s mobilními aplikacemi hledejte TeamViewer Quicksupport a tento nástroj nainstalujte na smartphonu nebo tablet. Při prvním spuštění je potřeba aplikaci nastavit. Po nastavení spusťte Quicksupport na svém smartphonu a zadejte «Partner ID» pomocí rozhraní TeamViewer na osobním počítači. Jakmile je spojení navázáno, můžete kopírovat soubory z mobilu do počítače, nebo naopak pomocí nástroje «Přenos souborů». Musíte kliknout na «Odeslat» nebo «Přijmout».

NA PC

Jak chcete pokračovat?

- Instalovat
- Instalovat, abyste později mohli vzdáleně ovládat tento počítač
- Pouze spustit

Jakým způsobem chcete používat program

- společnost/komerční použití
- osobní/nekomerční použití
- oba výše uvedené

Povolit vzdálenou správu

Sdílejte svému partnerovi toto ID a heslo, pokud chcete povolit vzdálenou správu.

Vaše ID: 465 736 494

Heslo: 5497

Zadejte vaše osobní heslo pro připojení k tomuto počítači odkudkoliv.

Osobní heslo

Spravovat vzdálený počítač

Pokud chcete spravovat vzdálený počítač, zadejte ID partnera.

Partnerské ID: 465727975

- Vzdálené ovládání
- Přenos souborů

Připojit k partnerovi

možnosti pro přístup k tomuto počítači

Osobní heslo (pro bezobslužný přístup)

Heslo

Potvrdit heslo

Náhodné heslo

Bezpečnost hesla: Standardní (4 číslice)

Zásady pro připojení k tomuto počítači

Přihlášení do systému Windows: Zakázáno

Seznam zakázaných a povolených: Konfigurovat...

Přenos souborů do TEST (465 727 975)

Lokální počítač				Vzdálený počítač			
Jméno	Velikost	Typ	Změněno	Jméno	Velikost	Typ	Změněno
C:\ Windows		Místní disk		C:\ Acer		Pevné zařízení	
D:\ Data		Místní disk		D:\ DATA		Pevné zařízení	
E:\ PATRIOT		Vyměnitelný ...		Acer 5600U		Složka souborů	
Asus		Složka souborů		Dokumenty			
Dokumenty				Plocha			
Plocha				SK'			
SK'							

NA TELEFONU

1

2

ULTRA VNC: Zabezpečení pomocí plug-inu

Program UltraVNC doporučujeme spíše zkušenějším uživatelům, kterým nejsou pojmy DynDNS a Port Forwarding zcela neznámé. Nastavení tohoto nástroje je totiž poměrně složité. Podrobné informace o nastavení najdete na forum.ultravnc.net.

1 INSTALACE PROGRAMU Nejprve nainstalujte UltraVNC Viewer a také Upgrade 1.0.8/1.0.9 na PC, ze kterého budete ovládat jiný počítač. Na počítač, který chcete dálkově ovládat, nainstalujte UltraVNC Server a Upgrade 1.0.8/1.0.9. Při instalaci serveru musíte navíc v příslušné volbě nastavit, že jde o systémovou službu.

2 NASTAVENÍ PŘÍSTUPU Nyní přesuňte kurzor myši na ikonu UltraVNC na hlavním panelu počítače s nainstalovaným serverem. Klikněte na ni pravým tlačítkem myši a z nabídky vyberte »Admin Properties«. Pod položkou »Authentication« nastavte podle libosti heslo pro vzdálený přístup.

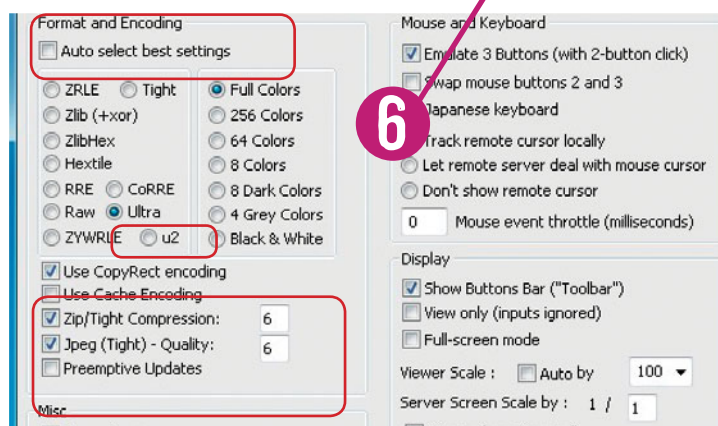
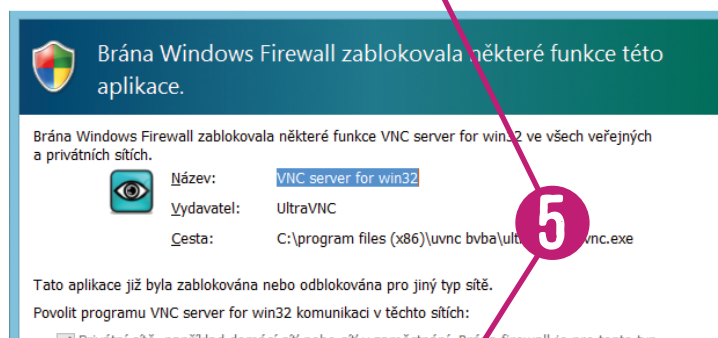
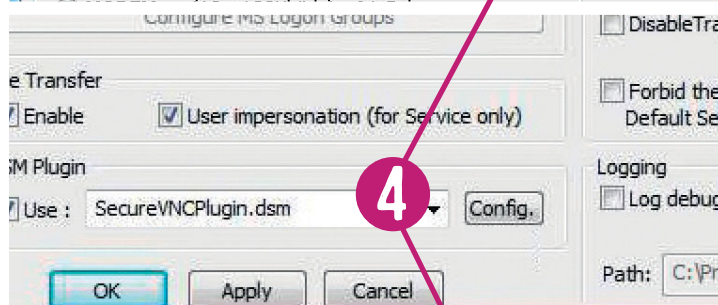
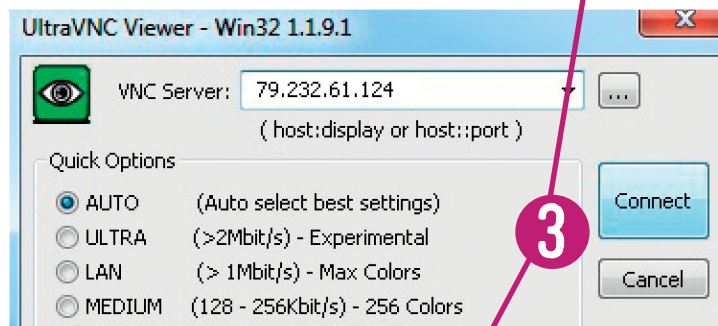
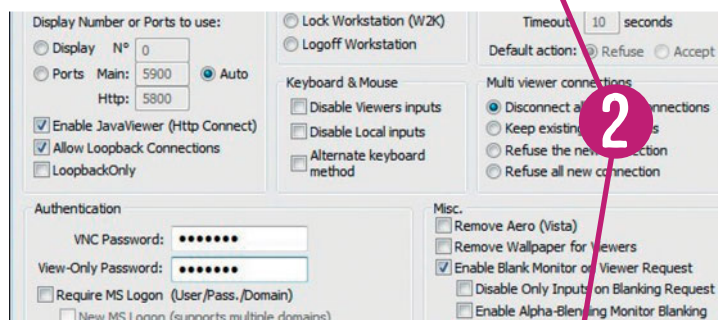
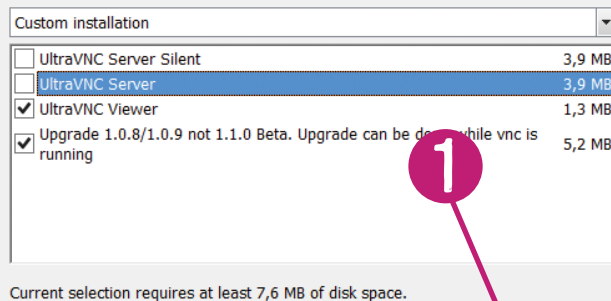
3 NAVÁZÁNÍ SPOJENÍ Nyní na řídicím počítači spusťte »UltraVNC Viewer« a do řádku »VNC Server« zadejte jeho veřejnou DynDNS adresu. Klikněte na »Connect« a zadejte heslo. UltraVNC pak otevře nové okno, ve kterém můžete vidět plochu vzdáleného počítače, který chcete ovládat.

4 ŠIFROVANÝ DATOVÝ PŘENOS Protože UltraVNC nenabízí svoje vlastní šifrování, musíte ho dodat pomocí plug-inu. Stáhněte si z internetu soubor »SecureVNCPlugin.dsm« a zkopírujte ho do složky »Program Files\ulvnc bvba\UltraVNC« počítače. Poté klikněte pravým tlačítkem na ikonu UltraVNC na hlavním panelu a zvolte »Admin Properties«. Zkontrolujte v seznamu plug-inů volbu »Use« pod »DSM Plugin« u plug-inu »SecureVNC« a potvrďte jeho použití pomocí »Apply | OK«. Následně zkopírujte do složky »Program Files\UltraVNC« soubor »SecureVNCPlugin.dsm« i na počítač s prohlížečem. UltraVNC Viewer spusťte a aktivujte »Use DSM Plugin«. Vyberte ze seznamu příslušný plug-in a navažte spojení se serverem. Další komunikace už je šifrovaná.

5 ODSTRANĚNÍ PŘEKÁŽEK Je zde možnost, že Windows Firewall zjistí zahájení datového přenosu programem UltraVNC a zablokuje ho. Musíte tedy na vzdáleném počítači povolit přístup „dálkového ovladače“.

6 ZVÝŠENÍ RYCHLOSTI Přenosovou rychlost spojení můžete zvýšit minimalizací časově náročné komprese datových paketů. Abyste to provedli, restartujte UltraVNC Viewer a v dialogovém okně »Options« zaškrtněte políčko »Auto select best settings«. Potom vyberte »Ultra« a aktivujte »Use CopyRect encoding«, »Zip/Tight Compression« a »Jpeg (Tight) - Quality«. Potvrďte »OK« a navažte nové spojení.

Select the components you want to install; clear the components you do not want to install. Click Next when you are ready to continue.



MICROSOFT Remote Desktop

Společnost Microsoft nedávno (20. října) uvolnila aplikaci Remote Desktop, a to jak pro operační systém Google Android, tak pro Apple iOS (pro Windows Mobile se připravuje). Najdete ji v příslušných obchodech a stáhnout si ji můžete zdarma. Zajímavé je, že na osobní počítač, který chcete na dálku ovládat, nemusíte nic instalovat.

1 SPRÁVNÁ VERZE WINDOWS Na počítač, který chcete na dálku ovládat, nemusíte sice nic instalovat, ale musíte ho správně nastavit. Navíc musí jít o počítač s operačním systémem Windows ve vyšší verzi (tedy Windows 8 Enterprise a Pro, Windows 7 Professional, Ultimate a Enterprise, XP Professional a další). Přesný seznam najdete na stránce jdem.cz/8qbp8. Dostaňte se na »Vlastnosti počítače« – například pomocí [Win]+[Pause]. Vlevo najdete položku »Nastavení vzdáleného přístupu«.

2 NASTAVENÍ VZDÁLENÉHO PŘÍSTUPU Pokud máte správnou verzi Windows, která vzdálený přístup umožňuje, najdete na záložce »Vzdálený přístup« u části »Vzdálená plocha« možnost »Povolit připojení počítačů s jakoukoli verzí Vzdálené plochy (nižší zabezpečení)«. Aktivujte tuto volbu a potvrďte pomocí »Použít«. Tím je nastavení počítače pro vzdálenou plochu připraveno.

3 INSTALACE APLIKACE NA MOBILNÍ ZAŘÍZENÍ V obchodu s aplikacemi (Google Play nebo Apple iTunes) si najdete aplikaci Microsoft Remote Desktop (pozor, s podobným názvem je jich tam víc) a nainstalujete ji na tablet nebo smartphone. Nastavení programu je poměrně jednoduché. Připojení k počítači si nazvete (»Connection name«), vyplňte jméno počítače nebo jeho IP adresu (»PC name«) a dále jméno a heslo (»User name« a »Password«), pomocí kterého se do počítače dostáváte.

4 NAVÁZÁNÍ SPOJENÍ Pokud máte vše správně vyplněno a váš router, případně firewall na počítači tomu nebrání, mělo by po ťuknutí na jméno spojení dojít k připojení na vzdálenou plochu počítače (musí být zapnutý). Na displeji mobilního zařízení se vám objeví plocha vzdáleného počítače.

5 OVLÁDÁNÍ Kromě vzdálené plochy počítače se na obrazovce objeví i ovládací prvky. Můžete si například vyvolat klávesnici, vyvolat kurzor, pomocí kterého se pohybujete po větší ploše, než má displej vašeho zařízení, a můžete si pomoci i klávesami »Shift, Ctrl, Windows, Tab« a dalšími.

6 ZAJÍMAVÁ PRÁCE S WINDOWS 8 Pokud máte na svém počítači nainstalovaný operační systém Windows 8, můžete plně využít jeho ovládání pomocí dotykového displeje, který třeba nemáte ani na „skutečném“ počítači. Můžete tedy používat gesta, která se ve Windows 8 používají, můžete využít zvětšování, vyvolání nabídky a podobně. Rychlost práce samozřejmě závisí na kvalitě připojení a na rychlosti mobilního zařízení, na kterém pracujete.

