



MONITORY 21:9

Ultraširokoúhlé a pohodlné



Širokoúhlé monitory filmového formátu vypadají v kancelářském prostředí poněkud absurdně. Vyzkoušeli jsme, jak se tento typ monitorů hodí pro uživatele pracující s více programy.

CHRISTOPH SCHMIDT, PAVEL TROUSIL

Redaktor Chipu preferuje monitor, který mu poskytuje dostatek prostoru pro všechny spuštěné aplikace. Ultraširokoúhlý monitor s velkou plochou je pro něj ideální.

Počítačové monitory se stále zvětšují a mění formát. V současné době jsou v nabídce i 29" monitory širokoúhlého filmového formátu 21:9 (cinemaskopické), které jsou ideální pro sledování hollywoodských trháků (zůstává však otázkou, kdo se dnes dívá na filmy na PC). Monitory tohoto formátu jsou ale vhodné i pro provozování kancelářských aplikací a pro multimédia. Hodí se pro všechny, kteří až doposud museli mít dva monitory vedle sebe, aby se jim na plochu vešla všechna otevřená okna a palety.

Pojďme se podívat na to, jak se dá monitor s rozlišením 2 560 × 1 080 využít. Když ho rozdělíte na čtyři části, může být jeden roh využit pro poštovního klienta a Průzkumníka Windows. Zbývající tři čtvrtiny stále ještě nabízí plochu monitoru 16:9, takže ji můžete využít pro otevření internetového prohlížeče a textového editoru, případně si můžete otevřít velké okno s grafickým editorem nebo videostřížnou. Pět ze šesti testovaných monitorů se dodává se softwarem, který vám usnadní

co neefektivnější rozmístění otevřených oken a který je sofistikovanější než nástroje Windows (pravé tlačítko na hlavním panelu, volba »Zobrazit okna vedle sebe«).

Tyto monitory mohou zobrazit text, ikony i obrázky velmi ostře a jasně, protože jejich hustota bodů 96 dpi je srovnatelná s Full HD monitorem velikosti 23". Přitom ale 27" monitor může zobrazit až o 33 procent více pixelů na téměř stejné ploše.

Vysoká obrazová kvalita

Pro tento neobvyklý širokoúhlý formát monitoru si všichni výrobci vybrali panel stejného typu. V této velikosti ho totiž zatím vyrábí pouze firma LG Display. Stejně jako v případě jiných moderních LCD monitorů jde o panel typu IPS s velkými pozorovacími úhly a stabilními barvami – to znamená, že i když se na monitor podíváte z většího úhlu, barvy a odstíny šedé jsou zobrazeny korektně.

Panel použitý všemi výrobci námi testovaných modelů zobrazuje plné barvy a pro domácí uživatele jde o komfortní řešení. Všechny monitory jsou sice schopny zobrazit větší než standardní barevný prostor sRGB, ale už nezobrazí prostor Adobe RGB, který používají grafičtí designéři a grafické editory. Další společnou vlastností všech testovaných zařízení je to, že jejich podsvícení je nerovnoměrné. To je zvláště patrné v případě, kdy je zobrazeno tmavší jednobarevné prostředí.

VŠECHNY TESTOVANÉ MODELY MAJÍ NĚJAKÉ NEDOSTATKY

Jelikož všechny testované monitory využívají stejný panel, trpí i stejným problémem, a to nerovnoměrným podsvícením. Výrobci uvádějí různé hodnoty maximálního jasu.

Rozdíly v obrazové kvalitě jednotlivých panelů jsou pak v podstatě závislé na tom, jak si jejich výrobci pohráli s jejich kalibrací. Monitor NEC, který je primárně určen pro profesionální uživatele, má pouze průměrný maximální jas 170 cd/m², protože omezuje uživatele ve vyšším nastavení, aby se neprojevilo na barevné stálosti. Monitory AOC a LG vykazují ze všech námi testovaných produktů nejvyšší kvalitu obrazu, a to především díky optimálnímu nastavení z výroby.

Ergonomie a rozdíly ve výbavě

Jelikož všechny monitory vykazují jen velice malé rozdíly v kvalitě obrazu, což je dáno použitím stejného panelu, hlavní odlišnosti se týkají takových vlastností, jako je vzhled nebo vybavení a příslušenství. Monitory pro business použití jsou vybaveny mnoha porty a také snadno nastavitelnou základnou. Správné ergonomické nastavení je v tomto případě velice důležité, protože uživatel u monitoru může sedět i mnoho hodin denně. Největší možnosti nastavení nabízejí monitory NEC a Philips. Jejich displeje se mohou naklánět, jejich základna natočit a jejich výšku lze optimálně nastavit podle potřeb uživatele. Kromě toho funkce pivot dovoluje otočit monitor o 90 stupňů na výšku. Díky tomu se můžete například podívat na kompletní webovou stránku a také se snadno dostanete k portům umístěným na zadní straně. LG 29EB93-P a Dell U2913WM mají téměř všechny tyto funkce, ale nenabízí funkci pivot. Spíše domácí monitory AOC a LG 29EA93 mají pevnou základnu, a proto lze jejich panel pouze naklánět. Na monitoru AOC jsou porty DisplayPort, DVI a VGA umístěny na straně velké základny, takže jsou snadno přístupné. Na druhou stranu to ale znamená, že připojené kabely jsou stále viditelné.

Všechna testovaná zařízení nabízí možnost připojení k dvěma zdrojům videosignálu najednou, takže můžete k monitoru připojit například dva počítače, počítač a notebook nebo počítač a Blu-ray přehrávač, přičemž obraz může být zobrazen vedle sebe nebo můžete zvolit obraz v obraze. Možnosti připojení jsou rozmanité a standardem je DVI-D, HDMI a DisplayPort. Monitor NEC je vybaven hned dvojicí těchto vstupů. LG naopak vůbec nenabízí VGA port, takže pokud chcete připojit starší notebook, máte smůlu. S výjimkou výrobku firmy Dell mají všechny testované modely reproduktory. I když je zvuk, který z nich vychází, trochu plechový, například na sledování krátkých videí z YouTube to stačí.

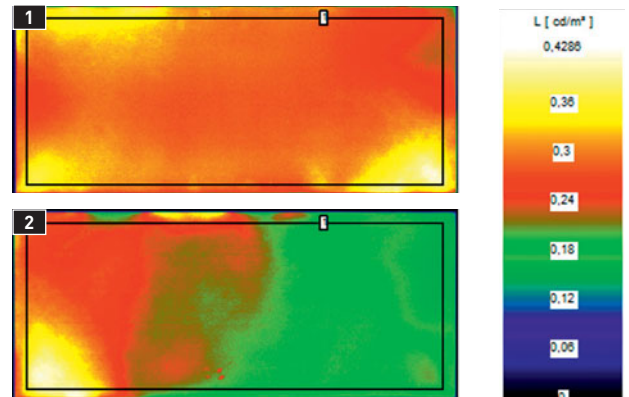
To, zda bude funkce „picture in picture“ (obraz v obraze) stoprocentně fungovat, záleží na použitém „materiálu“ a také na vstupním zařízení. Když jsme tedy zkoušeli k monitorům připojit dva počítače přes DisplayPort a DVI, fungovala funkce obraz v obraze dobře na všech modelech. Když jsme však jako druhý zdroj použili notebook a připojili ho přes HDMI a VGA, zobrazil se z boku zdeformovaný obraz bez ohledu na to, jak byl monitor nastaven. Nabídka on-screen menu je u všech monitorů přehledná a dobře strukturovaná. Monitor NEC se snadno ovládá i díky několika klávesovým zkratkám. Nastavení monitoru AOC může být trochu frustrující, protože ovládací tlačítka jsou skrytá a je k nim horší přístup. Dell má zase pomalé dotykové ovládání.

Co se týká vzhledu a designu monitorů, kancelářské modely a monitor AOC byly navrženy především pro snadné použití, LG 29EA93 má pěkný povrch a inteligentní základnu. Monitory 21:9 jsou nejen ultraširokoúhlé, ale jak je vidět, mohou i pěkně vypadat.

AUTOR@CHIP.CZ

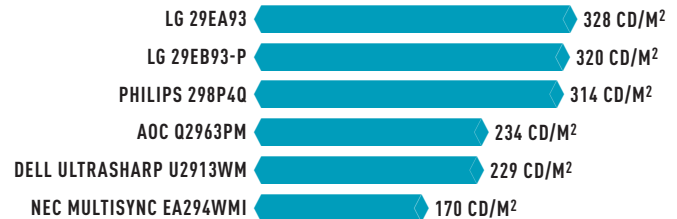
ANI JEDEN MODEL NEMÁ OPTIMÁLNÍ PODSVÍCENÍ

Zkušební obrazce ukazují více či méně nerovnoměrné podsvícení. Jen monitory AOC a Philips vykazují zcela černý obraz, který se však v praxi moc nevyskytuje – možná v matně osvětlených scénách ve filmu.



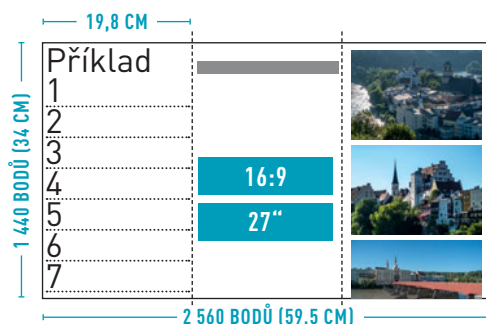
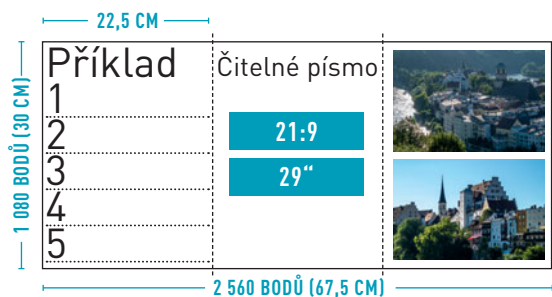
MAXIMÁLNÍ JAS: VÍCEMÉNĚ VOLNÉ POJETÍ

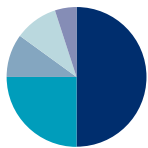
Na všech testovaných monitorech je možné nastavit jas o hodnotě 100 až 150 cd/m², což je praktická hodnota pro střední část panelu monitoru. Tuto hodnotu dostanete po optimalizaci jasu a kontrastu pomocí testovacího obrazce, který najdete na burosch.de/testbilder.html.



CO JE PRAKTIČTĚJŠÍ: 21:9, NEBO 16:9?

Obrazová plocha je u supers širokoúhlých monitorů velikosti 29 palců téměř stejně velká jako u 27 palcových monitorů formátu 16:9. 27" monitory zobrazují vše o něco menší, protože mají vyšší hustotu pixelů. Při stejném rozlišení na šířku mají na výšku o 33 procent více bodů.





Jak Chip testuje počítačové monitory

Kromě důležitých parametrů, jako je kvalita obrazu, klademe velký důraz i na ergonomii a uživatelskou vstřícnost testovaných monitorů.

- **Kvalita obrazu (50 procent):** Ve speciální zatemněné testovací místnosti měříme parametry, jako je doba odezvy, jas, reprodukce barev a kvalita zobrazení při různých pozorovacích úhlech.
- **Ergonomie (25 procent):** Hodnotíme uživatelskou vstřícnost (jak snadno lze monitor nastavit přes OSD, zda jsou porty snadno přístupné) a také mechanickou kvalitu a možnosti nastavení. To je pro komfortní práci důležité.
- **Vybavení (10 procent):** Co všechno k monitoru dostanete, jaké jsou možnosti jeho připojení a zda je vybaven reproduktory nebo zajímavým softwarem – to nás zajímá při hodnocení vybavení. Drahé modely často bývají v této oblasti nejlepší.
- **Dokumentace/servis (10 procent):** V této kategorii dostávají více bodů ty produkty, na které je poskytována delší záruka, mají dobrou podporu přes internet nebo na telefonní lince. Dále hodnotíme dokumentaci dodanou s výrobkem.
- **Energetická úspornost (5 procent):** Kromě hodnocení absolutní spotřeby energie při plném a sníženém jasu měříme i spotřebu v pohotovostním režimu. Zajímá nás i vztah mezi hodnotou jasu a naměřenou spotřebou a také to, zda má monitor vypínač.



NEC MultiSync EA294WMI je vybaven maximálním počtem portů a je také velice ergonomický. Stal se tedy vítězem našeho testu.

CHIP ZÁVĚR

Pro ty, kteří často pracují s více otevřenými dokumenty a více aplikacemi a kteří nechtějí používat dva monitory, jsou modely s obrazovkou 21:9 výhodné. Skvělá reprodukce filmů je pak bonusem navíc.

Vítězem testu je monitor NEC MultiSync EA294WMI, který v sobě nejlépe ze všech testovaných kusů kombinuje dobrou obrazovkou kvalitou, snadné nastavení a dobré vybavení vstupními porty.

Cenový tip získal monitor AOC q2963Pm – má sice méně funkcí, ale má slušný obraz a je energeticky úsporný a cenově dostupný.

MONITORY 21:9 VE SROVNÁNÍ

	NEC	PHILIPS	LG	AOC	DELL	LG
	NEC MULTISYNC EA294WMI	PHILIPS 298P4Q	LG 29EB93-P	AOC Q2963PM	ULTRASHARP U2913WM	LG 29EA93
	1. MÍSTO	2. MÍSTO	3. MÍSTO	4. MÍSTO	5. MÍSTO	6. MÍSTO
ORIENTAČNÍ CENA (VČ. DPH)	17 000 Kč	14 000 Kč	14 000 Kč	10 200 Kč	12 000 Kč	12 500 Kč
CELKOVÉ HODNOCENÍ	91,3	90	88,4	85,9	84,9	83,4
KVALITA OBRAZU (50 %)	92	93	98	98	92	98
ERGONOMIE (25 %)	100	96	79	71	77	59
VYBAVENÍ (10 %)	91	88	81	73	86	81
SERVIS/DOKUMENTACE (10 %)	80	74	84	84	77	84
ENERG. ÚSPORNOST (5 %)	68	65	65	74	67	61
TECHNICKÁ DATA						
KONEKTORY VGA/DVI-D/HDMI	2 / 2 / 1	1 / 1 / 1	- / 1 / 2	1 / 1 / 1	1 / 1 / 1	- / 1 / 2
DISPLAYMANAGER (SOFTWARE)	-	SmartDesktop	4-Screen Split	Screen+	Display Manager	4-Screen Split
NAKLONĚNÍ / OTOČENÍ	• / •	• / •	• / •	• / -	• / •	• / -
NASTAVENÍ VÝŠKY / PIVOT	• / •	• / •	• / -	- / -	• / -	- / -
REPRODUKTORY	•	•	•	•	-	•
USB-HUB (PORTY × VERZE USB)	4 × USB 2.0	4 × USB 3.0	3 × USB 3.0	-	4 × USB 3.0	3 × USB 3.0
ZÁRUKA (ROKY)	3	2	2	3	3	2
ROZMĚRY (Š × V × H)	705 × 540 × 230 mm	700 × 540 × 275 mm	700 × 515 × 210 mm	715 × 390 × 210 mm	700 × 490 × 185 mm	700 × 385 × 210 mm
NAMĚŘENÉ HODNOTY						
MAXIMÁLNÍ JAS	170 cd/m ²	314 cd/m ²	320 cd/m ²	234 cd/m ²	229 cd/m ²	328 cd/m ²
POZOROVACÍ ÚHLY HOR. / VERT.	87,8 / 47,2°	87,0 / 41,1°	91,6 / 38,0°	87,7 / 37,2°	76,3 / 36,2°	91,5 / 44,8°
KONTRAST / ŠACHOVNICOVÝ KONTRAST	1 100:1 / 179:1	1 275:1 / 176:1	1 130:1 / 177:1	1 198:1 / 177:1	1 337:1 / 175:1	1 235:1 / 183:1
BAREVNÝ PROSTOR (POKRYTÍ SRGB)	106,6 procenta	109,3 procenta	108,3 procenta	109,6 procenta	109,6 procenta	106,7 procenta
DOBA ODEZVY (ŠEDÁ-ŠEDÁ)	4 ms	4 ms	4 ms	4 ms	6 ms	5 ms
SPOTŘEBA ENERGIE STANDBY / PROVOZ	< 0,1 / 39,2 W	< 0,1 / 40,6 W	< 0,1 / 40,8 W	0,3 / 35,6 W	0,3 / 39,2 W	0,5 / 42,6 W

PLACENÁ INZERCE

Optimální využití monitorů 21:9

Pomocí našich tipů nejlépe využijete funkce, které ultraširokoúhlé monitory formátu 21:9 nabízejí. Pak se mohou stát ideální alternativou ke dvěma připojeným monitorům.

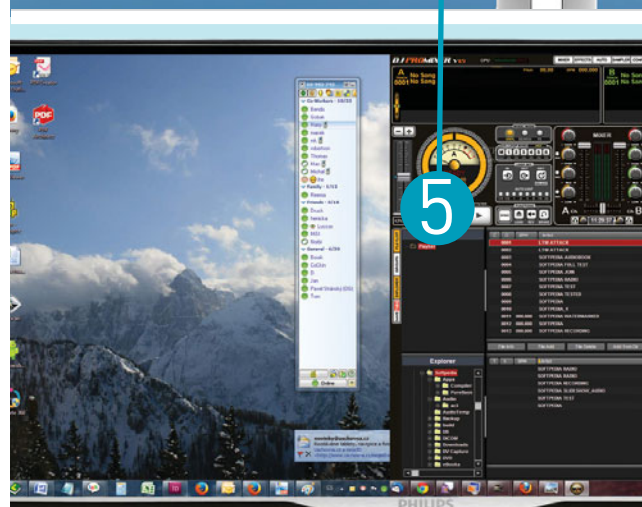
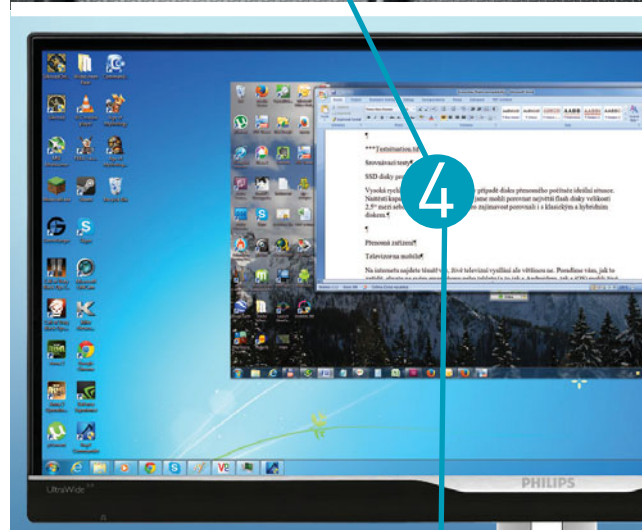
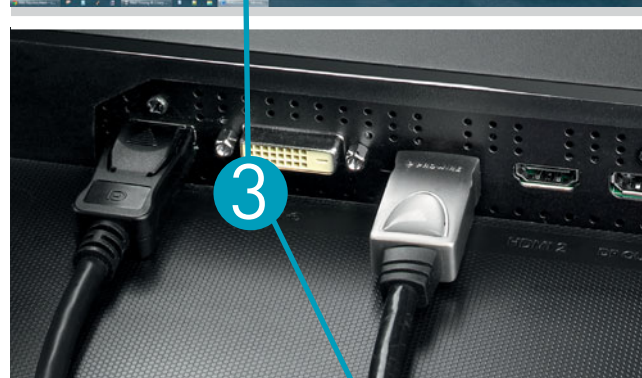
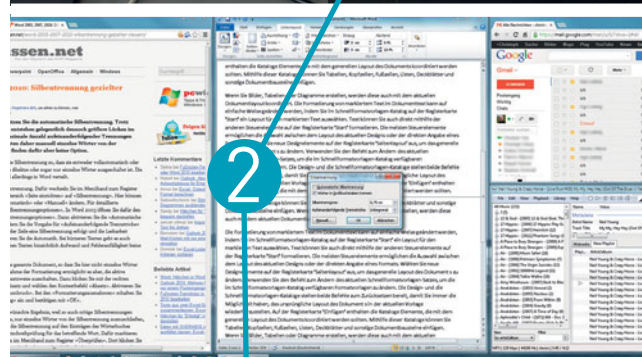
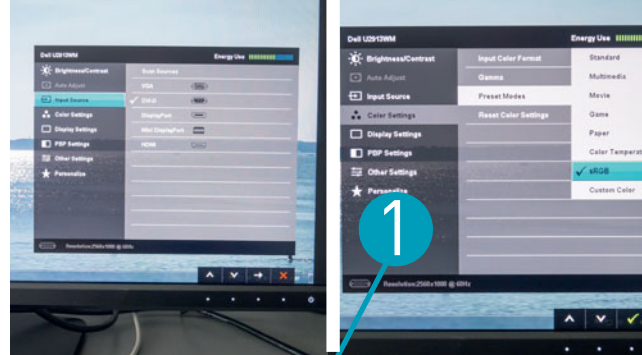
1 Připojení a nastavení Chcete-li používat 29palcové monitory v plném rozlišení, budete potřebovat počítač (nebo grafickou kartu) s výstupem HDMI 1.4, Dual link DVI nebo DisplayPort. Vždy používejte kabel, který jste k monitoru dostali. I když jsou staré DVI kabely z mechanického hlediska kompatibilní, nejsou schopné přenášet video v požadovaném rozlišení. Monitory, které připojíte pomocí VGA kabelu, budou mít vybledlý obraz. Navíc doporučujeme zvolit v nabídce monitoru předvolbu sRGB, protože testovaná zařízení pak poskytují poměrně jasný a kontrastní obraz. Chcete-li na monitoru upravovat video nebo fotografie, nastavení sRGB zajistí, aby upravené soubory vypadaly stejně i na jiném sRGB monitoru.

2 Použijte manažer oken Na rozdíl od standardních monitorů je v případě ultraširokoúhlých modelů užitečné nainstalovat ovladače a nástroje dodané výrobcem na CD. Pomocí dodaných aplikací totiž můžete snadno změnit nastavení monitoru v prostředí Windows, namísto složitějšího ovládání pomocí menu a tlačítek monitoru. Navíc všechny testované modely se dodávají se správcem otevřených oken, který nabízí více možností jejich uspořádání na velké obrazovce než systém Windows. Například Dell Display Manager rozděluje obrazovku do tří a více částí. Pokud se do tohoto oddílu přesune okno aplikace, využije maximálně tento vymezený prostor. Můžete si tedy snadno vymezit místo pro okno internetového prohlížeče, Wordu, e-mailu nebo hudebního přehrávače a na všechny budete v jednom okamžiku vidět.

3 Připojení více než jednoho počítače Všechny testované monitory umožňují současné připojení dvou počítačů a současné sledování jejich výstupního obrazu na jednom monitoru. Uživatelská příručka popisuje, které porty se k tomuto účelu mohou kombinovat. Například když je osobní počítač připojen k monitoru Dell U2913WM přes DVI-D nebo HDMI, musí být druhý počítač připojen pomocí portu DisplayPort nebo VGA. Porty na monitoru EIZO lze kombinovat libovolně.

4 Použití funkce obraz v obraze Testované monitory nabízejí i funkci obraz v obraze (picture in picture), která zajistí zobrazení výstupu druhého počítače v malém okně na celoobrazovkovém zobrazení hlavního počítače. Můžete tedy například sledovat zdlouhavé renderování objektu prováděné na jednom počítači a přitom pracovat na hlavním počítači. Uspořádání oken pak musíte upravit tak, abyste viděli obraz v obraze.

5 Jeden monitor, dva počítače Jak už bylo řečeno, k testovaným monitorům je možné připojit současně dva počítače a jejich výstup pak zobrazit vedle sebe. V OSD nabídce monitoru musíte vybrat volbu „obraz vedle obrazu“ a na počítačích pak nastavit výstupní rozlišení 1 280 × 1 024 bodů, abyste získali nezkrácený obraz.



PLACENÁ INZERCE

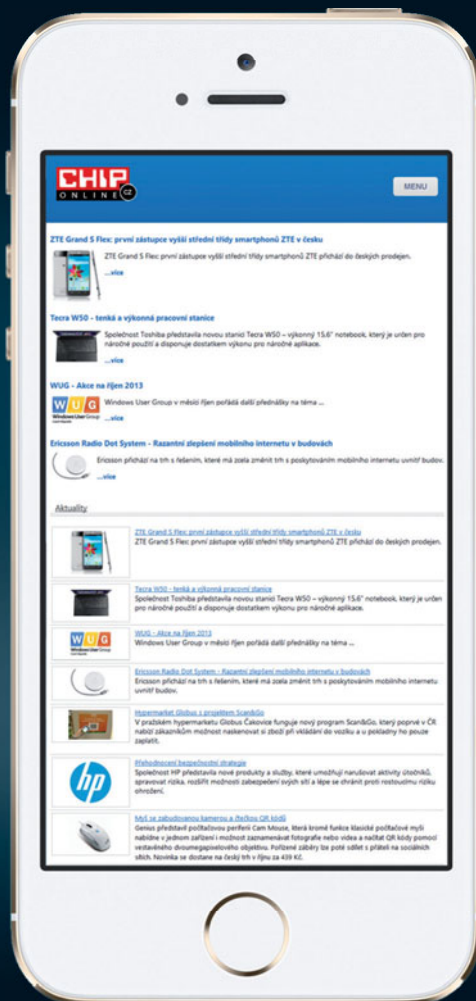
WWW.CHIP.CZ

Nový web Chipu

Spustili jsme novou verzi našich webových stránek www.chip.cz.

Po více než třech letech přecházíme na nový redakční systém, vylepšené funkce a nový design umožňující pohodlné prohlížení i na mobilních zařízeních.

Věříme, že tato změna čtenářům našich stránek umožní lepší orientaci a přinese celou řadu zajímavých funkcí. Připravujeme také řadu výhod pro naše předplatitele.



Burda digital Chip Marian

CHIP ONLINE CZ

ZTE Grand S Flex: první zástupce vyšší střední třídy smartphonů ZTE v Česku

ZTE Grand S Flex: první zástupce vyšší střední třídy smartphonů ZTE přichází do českých prodejen. ...více

WUG - Akce na říjen 2013

Windows User Group v měsíci říjen pořádá další přednášky na téma ...

...více

Aktuality

ZTE Grand S Flex: první zástupce vyšší střední třídy smartphonů ZTE v Česku

ZTE Grand S Flex: první zástupce vyšší střední třídy smartphonů ZTE přichází do českých prodejen. ...více

Tecra W50 - tenká a výkonná pracovní stanice

Společnost Toshiba představila novou stanici Tecra W50 - výkonný 15,4" notebook, který je určen pro náročné použití a disponuje dostatkem výkonu pro náročné aplikace. ...více

WUG - Akce na říjen 2013

Windows User Group v měsíci říjen pořádá další přednášky na téma ...

...více

Ericsson Radio Dot System - Rázněti zlepšení mobilního internetu v budovách

Ericsson přichází na trh s řadou, které má zcela změnit trh s poskytováním mobilního internetu uvnitř budov. ...více

Hypermarket Globus - V pražském hypermarketu Globus

V pražském hypermarketu Globus proběhne akce, která poprvé v ČR dovozí do vozíku a u pokladny. ...více

Trendy

Zachyťte dynamické světelné stopy automobilů

Abyste dokázali hezky zachytit světla projíždějící tramvaje, autobusu nebo auta, musíte použít stativ, případně nějakou jeho náhradu. ...více

Plně verze

Jaderná energie a energetika

Představujeme vám multimediální elektronickou publikaci o světě elementárních částic a energetickém využití jaderné energie. ...více

Chip.cz Časopis Chip

Redakce Předplatné ČR
Inzerce Předplatné SR
Podmínky používání Tablet edice - Google
Tablet edice - Apple

Hubert Burda Media © Burda Praha, spol. s r.o. 2013 | Mapa

Tegra W50 - tenká a výkonná pracovní stanice

Společnost Toshiba představila novou stanici Tegra W50 – výkonný 15,6" notebook, který je určen pro náročné použití a disponuje dostatkem výkonu pro náročné aplikace.

...více

Ericsson Radio Dot System - Razantní zlepšení mobilního internetu v budovách

Ericsson přichází na trh s řešením, které má zcela změnit trh s poskytováním mobilního internetu uvnitř budov.

...více

První zástupce vyšší střední třídy smartphonů ZTE v Česku

První zástupce vyšší střední třídy smartphonů ZTE přichází do Česka.

Tenká a výkonná pracovní stanice

Toshiba představila novou stanici Tegra W50 – výkonný 15,6" notebook, který je určen pro náročné použití a disponuje dostatkem výkonu pro náročné aplikace.

Říjen 2013

Group v měsíci říjen pořádá další přednášky na téma ...

Dot System - Razantní zlepšení mobilního internetu v budovách

Ericsson přichází na trh s řešením, které má zcela změnit trh s poskytováním mobilního internetu uvnitř budov.

Obchod s projektem Scan&Go

Supermarketu Globus Čakovice funguje nový program Scan&Go. Členská karta nabízí zákazníkům možnost naskenovat si zboží při vkládání do košíku a pokladny ho pouze zaplatit.

Ochrana před nebezpečnými telefonními kódy

Webové odkazy začínající na »tel« mohou být nebezpečné. Pokud máte Android, můžete si nastavit ochranu před nebezpečnými telefonními kódy, která vás upozorní, když se pokusíte zavolat na číslo začínající na »tel«.

...více

Tenorshare iPhone Data Recovery 2.6

Program Tenorshare iPhone Data Recovery umí prohledat úložné místo iPhone a obnovit z něj smazaná data, která jste si nestihli či zapomněli uložit do iCloud nebo kamkoli jinam.

...více

facebook To se mi líbí 1,7 tis.

twitter

Follow @chipczonline 83 followers

Právě připravujeme

Nebojte se to opravit sami

Na první pohled se může zdát, že moderní mobilní zařízení nejde v domácích podmínkách opravit, a dokonce ani otevřít. Není to ale zase tak těžké. Ukážeme vám postup a poradíme vám i několik užitečných triků.

Nový smartphone se zastaralým systémem

Android ve verzi 4.2 je dostupný už od listopadu, přesto je jím zatím vybaveno jen několik zařízení. Pozdní aktualizace jsou nepříjemné a navíc zvyšují bezpečnostní riziko.

- CHIP Online - Top 10
- LCD monitory – 24"
 - Grafické procesory
 - Paměťové karty – MicroSDHC
 - Procesory
 - USB Flash disky
 - Pevné disky – SSD
 - Digitální fotoaparáty

- Štítky
- BYOD **Časopis Chip**
- Elektronický archiv časopisu Ericsson HP
- Chip** chip 11/13 **Chip tablet edice**
- Konference
- Plná verze softwaru software**
- Tablet edice VBScript **Windows** WUG

- TOP 10
- Nvidia GeForce GTX 690 od 900 Kč
 - Grafické procesory
 - Asus PA249Q od 13500 Kč
 - LCD monitory - 24"
 - Kingston DataTraveler HyperX Predator 512GB od 17000 Kč
 - USB Flash disky

Časopis CHIP Vyzkoušejte!

OBJEDNAT!

Google Play AppStore

SLEDUJTE NÁS TAKÉ NA f t r

Digitální fotoaparáty

Podíl %	Model	Cena v Kč	Číslo bodů	Podíl %	Podíl %	Podíl %	Podíl %	Podíl %	Podíl %	Podíl %	Podíl %
1.	Panasonic Lumix DMC-GM1	27000 Kč	83,3 bodů	10,7%	100%	100%	100%	100%	100%	100%	100%
2.	Nikon D600	43000 Kč	83,3 bodů	31,7%	100%	100%	100%	100%	100%	100%	100%
3.	Sony Alpha SLT A58	12500 Kč	83,3 bodů	26,7%	100%	100%	100%	100%	100%	100%	100%
4.	Canon EOS 1D Mark III	78000 Kč	83,3 bodů	22,2%	100%	100%	100%	100%	100%	100%	100%
5.	Nikon D600	43000 Kč	83,3 bodů	20,2%	100%	100%	100%	100%	100%	100%	100%
6.	Sony Alpha NEX-7	25000 Kč	83,3 bodů	20,2%	100%	100%	100%	100%	100%	100%	100%
7.	Sony Alpha SLT A77	24000 Kč	83,3 bodů	20,2%	100%	100%	100%	100%	100%	100%	100%
8.	Sony Alpha SLT A37	13000 Kč	83,3 bodů	18,2%	100%	100%	100%	100%	100%	100%	100%
9.	Canon EOS 60D	28500 Kč	83,3 bodů	17,7%	100%	100%	100%	100%	100%	100%	100%
10.	Canon EOS 60D	11300 Kč	83,3 bodů	17,7%	100%	100%	100%	100%	100%	100%	100%

Top 10

Přehledné žebříčky hardwarových produktů. Každý měsíc aktualizované tabulky s nejlepšími produkty.

Mobilní verze webu

Responzivní webdesign přináší revoluční změnu, která znamená pohodlné prohlížení webu i v mobilních zařízeních.

Připravujeme pro registrované uživatele webu

- Plná verze ke stažení**
Jednorázové akce: možnost stažení plných verzí hodnotného softwaru
- Extra obsah**
Doplňkové články, exkluzivní tipy a návody
- Zvýhodnění předplatitelů**
Předplatitelé Chipu budou mít přístup k elektronické verzi časopisu
- Speciální slevy**
Výhodné exkluzivní nabídky pro čtenáře Chipu od našich partnerů



INKOUSTOVÉ MULTIFUNKCE se superlevným tiskem

Správně zvolené inkoustové multifunkční zařízení dokáže skloubit vynikající tisk a výbavu s nízkými provozními náklady. V tomto testu jsme se soustředili na inkoustová zařízení s co nejlevnějším tiskem a porovnali jsme je s cenově srovnatelnými laserovými multifunkčními přístroji.

MICHAL BAREŠ



Z hlediska provozních nákladů je inkoustový tisk pro malé kanceláře výhodnější než tisk laserový. Kvalitou tisku kancelářských dokumentů a rychlostí je ale podobně drahé laserové multifunkce překonávají. Před nákupem tedy doporučujeme zvážit individuální potřeby.

Výběr pracovního multifunkčního zařízení je trochu podobný výběru nového automobilu. Někdo klade důraz na rychlost, někdo na výbavu a pohodlí a jiný na velikost úložného prostoru. Všichni pak požadují nízké provozní náklady. Málokoho a priori zajímá, zda bude jezdit na benzin, nebo na naftu. I z toho důvodu jsme do tohoto testu inkoustových zařízení zařadili pro srovnání jeden laserový a jeden LED multifunkční přístroj.

Největší důraz jsme při výběru testovaných zařízení kladli právě na tiskové náklady, které tvoří celých 40 procent celkového hodnocení. Shodně po 20 procentech jsme pak přiřadili bodovému hodnocení rychlosti tisku, kvality tisku a výbavy. Pokud máte při hodnocení multifunkčních zařízení jiné preference, můžete silné a slabé stránky testovaných modelů snadno odvodit z naší výsledkové tabulky. Dvě laserové multifunkce, které jsme do tabulky zařadili pro srovnání, prošly na-prosto stejnými testy jako inkoustové modely.

Výbava: Skoro vše v jednom

Test byl zaměřen na inkoustová multifunkční zařízení nejvyšší kategorie, od kterých jsme očekávali kromě plné výbavy, dostatečné rychlosti a kvality tisku hlavně nízké tiskové náklady. Většina z testovaných přístrojů se totiž hodí převážně pro malé kanceláře nebo nejnáročnější domácí uživatele. Potěšilo nás, že jsme u všech modelů našli ve standardní výbavě možnost připojení k síti, téměř všude i bezdrátově. Většina zařízení obsahuje automatický podavač dokumentů, který se