

WinBackup



Dokonalá záloha

Snad každý uživatel počítače minimálně tuší, že by měl čas od času provádět zálohu důležitých dat. Chip vám přináší řešení pro tuto sice důležitou, ale nudnou práci.

Text: Vratislav Klega, vratislav.klega@vogelburda.cz

Existují i tací uživatelé, kteří si několikrát v měsíci sednou k počítači a pustí se do zálohování. Nutno říci, že je jich však velice málo a nezřídka je po několika měsících přestane tato činnost bavit. Vždyť tato nudná práce je doceněna až v okamžiku, když dojde k nějaké havárii – to může (v lepším případě) trvat i roky. Chip vám však nabízí alternativu – pouze jednou naplánujete, která data se mají zálohovat, a o zbytek se už nikdy nestaráte. Záloha bude připravena, kdykoliv ji budete potřebovat, a bude tak aktuální, jak jen budete chtít – díky programu WinBackup, jehož plnou verzi vám přinášíme na Chip DVD. Tento software nabízí velice jednoduché ovládání a navíc průvodce, který vám se

zálohou pomůže. Podrobně jsme se podívali, co všechno program dokáže.

Příprava

Nejprve je nutné provést instalaci programu. Ta je rychlá a bezproblémová, stačí spustit instalační soubor WinBackup172.exe. Při prvním spuštění programu budete vyzváni k autorizaci. Není potřeba žádné připojení k internetu, stačí vyplnit jméno a zadat sériové číslo: NEVK-NTS6-GCBN-IV13.

Hned po spuštění se zobrazí jednoduchý průvodce, který vám pomůže s nastavením zálohy. Z jiných programů jsme sice zvyklí na komfortnější průvodce, ale i tohle spartánské okno splní svůj účel.

Kliknete-li v průvodci na Next, dostanete se k prvnímu kroku – k vytvoření nové zálohy. Průvodce nabádá ke kliknutí na tlačítko *Create Job*. Po jeho zvolení začnete tvořit novou zálohu. Nejprve je potřeba zadat jméno.

V dalším kroku je nutné vybrat, které disky, adresáře, soubory či další nastavení chcete zálohovat. Chválíme, že jsou k dispozici i zálohy pro konkrétního uživatele, jako je adresář kontaktů, e-mailů, plocha či dokumenty. Je sice pravda, že to lze vybrat i ručně, je to však velice nepohodlné. Program dále v reálném čase spočítá, jak velkou zálohu jste připravili, a odhadne, jakou velikost bude mít záloha po kompresi.

Nyní se vraťte na první záložku (*Backup Jobs*) a dole klikněte na tlačítko *Backup Settings*. Zde můžete nastavit mnoho další detailů, například zda chcete úplnou zálohu, nebo jen inkrementální oproti poslední, zda chcete vynechat některé soubory (např. končící na TMP), zda chcete provádět kompresi, ale také mnoho sofistikovaných nastavení. Například můžete ukončit vybrané procesy před začátkem zálohy. Velice praktické je např. ukončit Outlook, pokud budete zálohovat mailů. (Pokud by Outlook běžel, nemusel by povolit přístup k mailům.) Také můžete zapnout ochranu heslem a šifrování. Pokud zálohujete citlivá data, doporučujeme zvolit 256bitový klíč.

Po potvrzení nastavení je nutné zvolit, kam chcete zálohu provést. Nejste-li si jisti, kam je nejlepší zálohovat, přečtěte si náš rámeček s tipy.

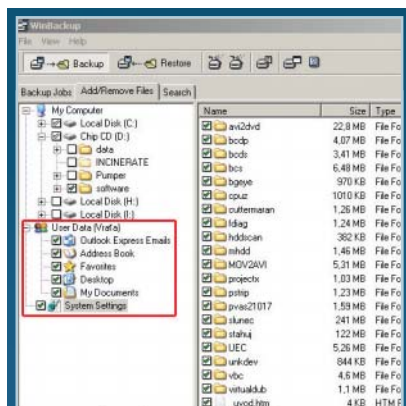
KAM ZÁLOHOVAT?

Prdevším vás upozorníme, kam nezálohovat! Pokud děláte zálohu vybraných souborů na stejný fyzický disk, ze kterého zálohu provádíte, je to čirý nesmysl. V případě havárie disku budou data ztracena.

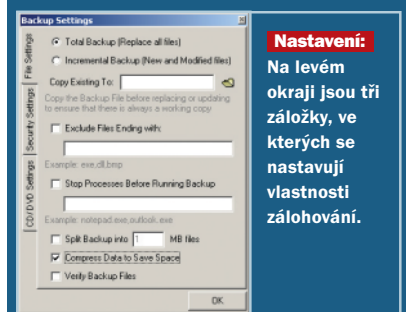
Daleko lepší je zálohovat na CD nebo DVD. DVD mají dostatečnou kapacitu pro běžné dokumenty i e-maily, horší však je, pokud potřebujete zálohovat i fotografie, natož video. Zde přestává kapacita DVD stačit.

Ideálním řešením je použití externího pevného disku. Již za cenu kolem 3000 Kč získáte disk o kapacitě několika set GB, který vám vystačí i pro náročné zálohování fotografií či videa. Disk připojíte k odpovídajícímu portu a už se o nic nestaráte. Většina externích disků totiž obsahuje tlačítko pro rychlou obnovu, vaše data budou v případě potřeby oživena během několika málo minut.

Chcete-li si koupit externí pevný disk, podívejte se do květnového Chipu. Naleznete zde velký srovnávací test a spoustu tipů ke koupi.



Pohodlné: Stačí zvolit položky, které chcete zálohovat, a nemusíte je hledat ve složité struktuře adresářů.



Nastavení:

Na levém okraji jsou tři záložky, ve kterých se nastavují vlastnosti zálohování.



Externí záloha: Nejčastěji se externí pevné disky připojují pomocí rozhraní USB. Existují ale i disky pro FireWire a síťové disky pro rozhraní LAN.

→ Automatické zálohy

Pokud máte vybranou cílovou složku, stačí kliknout na tlačítko *Run Backup* a spustí se záloha. Po dokončení vás bohužel neinformuje žádné okno, jen se vrátíte do výchozího stavu aplikace.

Nechcete-li zálohování spustit okamžitě a chcete-li si naplánovat automatickou zálohu, klikněte místo na *Run Backup* na tlačítko *Schedule Backup*. Otevře se nové okno, ve kterém si nastavíte, jak často chcete zálohy provádět. Pokud jste si pořídili externí harddisk a jako způsob zálohy *Incremental* (zálohuje se pouze nové a změněné soubory), můžete si klidně dovolit nastavit zálohování na každý den. Vzhledem k tomu, že při běžné práci nevygenerujete na počítači více než několik stovek MB nových dokumentů, bude záloha provedena během několika málo minut a v případě výpadku vašeho disku přijmete maximálně o jeden den své práce. Pokud používáte jiný způsob, doporučujeme zálohovat aspoň 1× týdně. Nebo si dokážete představit, že přijmete třeba o tři týdny své práce?

Co přináší nová verze

Plná verze, kterou naleznete na Chip DVD, má pořadové číslo 1.72. Výrobce však již prodává verzi 2.0. Co nového tato verze přináší?

Především je to vstřícnější prostředí programu. Sice zcela vymizel původní průvodce, ale ovládání je nyní daleko intuitivnější. Záloha se provádí ve třech krocích, přičemž v každém kroku se nastavuje prakticky to samé co u starší verze. Jen pár maličkostí je navíc. V prostředí samotného programu přibyla automatické updaty programu, přibyla ikonka v System Tray, která umí např. rychle vypnout naplánované zálohy.

slevový kupón:

více na
CHIP
DVD

599 Kč

Zálohujte svoje data

WinBackup 2.0 Standard

KÓD: WinBackupSpecial



SW.CZ
SPECIALISTA NA SOFTWARE

http://www.sw.cz e-mail:info@sw.cz tel:483 367 844

JAK SE ZTRÁCÍ DATA?

Nabízíme vám několik celosvětových statistických čísel.

- 44 – 56 % dat se ztratí v důsledku chyby hardwaru, nejčastěji „umírněným“ pevného disku.
- 26 – 32 % dat se ztrácí lidskou chybou. Buď data někdo omylem vymaže, nebo zapomene přístupové heslo, takže se k datům nelze dostat.
- 9 – 14 % dat se ztrácí kvůli softwarové chybě.
- 5 – 7 % dat zmizí působením virů, trojských koňů a dalšího škodlivého softwaru.
- 2 – 3 % dat dokáží zničit přírodní katastrofy, jako jsou požáry, povodně, zemětřesení, ale také přepětí v síti.
- V letech 2005 a 2006 utrpělo 6 % všech počítačů aspoň 1× ztrátu dat.
- 20 % všech notebooků utrpí během prvních tří let svého života hardwarovou chybu, díky níž uživatel ztratí data.

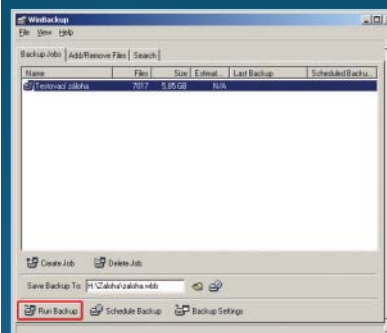
V samotném zálohování přibyla především funkce pro rychlé ověření správnosti – CRC a Bit-level. Nově lze rychle zálohovat data z více programů a kromě registrů Windows lze zálohovat i systém souborů. Vylepšen byl zálohovací engine, který nyní není omezen velikostí výstupního souboru a může běžet jako služba ve Windows.

Uživatelsky je velice příjemné, že program lze v nové verzi ovládat příkazovou řádkou i VB skriptem. Rovněž lze nastavit, aby se počítač po provedení zálohy automaticky vypnul nebo poslal na e-mail report o záloze. Podpora médií nebyla nijak změněna, už předchozí verze umožňovala ukládat zálohu prakticky na jakýkoliv druh. Vylepšena byla podpora CD-RW a DVD±RW.

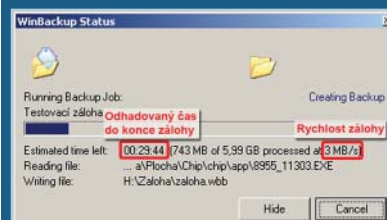
Rovněž byla rozšířena podpora pro Windows 2003 Server, díky čemuž je možné aplikaci použít na všech Windows od verze 98.

Na Chip DVD naleznete 30denní trial verzi. Pokud se vám nová verze zalíbí, můžete si ji zakoupit se slevou v internetovém obchodě www.sw.cz – pro čtenáře Chipu je přichystána speciální sleva.

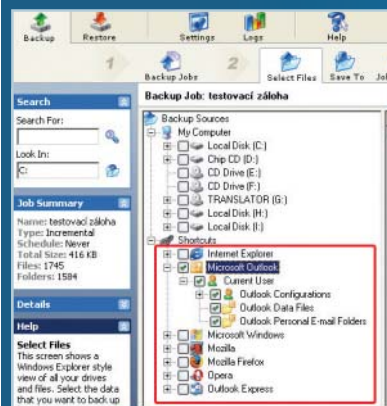
WinBackup je vynikající program pro zálohování dat. Verze 1.72 nabízí sice poněkud spartánské rozhraní, ale funguje znamenitě. Novinka 2.0 má lepší prostředí a řadu nových funkcí. Pokud to se zálohováním myslíte vážně, program určitě přivítáte. ■ ■ ■



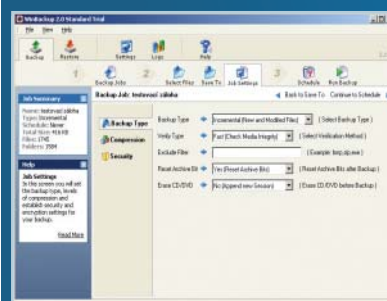
Spuštění: Poslední krok průvodce, nyní dojde k záloze vybraných dat.



Průběh zálohování: O samotném průběhu informuje uživatelské okno. Zobrazuje se zde odhad, jak dlouho bude záloha trvat, i rychlost zálohování (může se lišit podle toho, zda data komprimujete, či šifrujete).



WinBackup 2.0: Rychlý výběr zálohovaných je u nové verze bohatší.



WinBackup 2.0: Proč měnit něco, co dobře funguje? Jen vzhled je u nové verze k uživateli daleko vstřícnější.