

Nový prohlížeč od Microsoftu

Sedmý pokus

Větší bezpečnost, snadnější ovládání – s našimi tipy týkajícími se nového Internet Exploreru se o tom můžete ihned přesvědčit.



Na tohle svět dlouho čekal – tedy alespoň surfaři, kteří ještě nepřestoupili na některý alternativní browser. Při znovuzrození Internet Exploreru, pomalu, ale jistě přicházejícího do důchodového věku, asi hodně pomohl konkurenční tlak; děkujeme, Mozilla! A co tedy nová ratolest Microsoftu vlastně umí? Například „tabbed browsing“ neboli surfování v záložkách. Díky němu nyní můžete, stejně jako to dokážou konkurenční Firefox a Opera, pomocí záložek přepínat mezi několika současně otevřenými webovými stránkami. Kromě toho IE7 obsahuje antiphishingovou ochranu, důležitou v současném období internetového pirátství. Nový Internet Explorer však umí ještě něco navíc – a mnohé z toho lépe než konkurence. Anglická verze prohlížeče beta 2 už běží stabilně. Ukážeme vám, jak si ji můžete obstarat a nainstalovat. A samozřejmě také to, jak si co nejvíce vychutnat nové funkce.

Instalace prohlížeče

Předpokladem pro instalaci jsou aktivní Windows XP (případně beta verze Windows Vista). S jinými operačními systémy IE7 nespouští. A nejen to – instalační rutina si také ověřuje,

zda byl operační systém získán regulérní cestou; na jeho nekorektní, „zmanipulovanou“ verzi nedovolí browser nainstalovat.

Otevřete si ve svém prohlížeči stránku www.microsoft.com/downloads a v ní do vyhledávacího políčka vpravo nahoře napište „Internet Explorer 7“. Po kliknutí na Go se objeví seznam nalezených položek. V něm si vyberte *Internet Explorer 7: Beta 2*, v cílové stránce klikněte na *Get Beta 2 Preview* a konečně na odkaz *Download the Beta Preview*. Zhruba 12 MB velký soubor *IE7B2P-WindowsXP-x86-enu.exe* si stáhněte do svého počítače. Po dokončení stahování soubor spusťte.

Hned ve druhém kroku dochází ke zmíněné kontrole Windows – musíte být proto online. Po několika okamžicích obdržíte povolení pokračovat v instalaci. V dalším kroku lze volbou *Turn on automatic Phishing Filter* aktivovat integrovaný antiphishingový filtr, je to však možné učinit i později. Tato bezpečnostní funkce je jednou z hlavních inovací prohlížeče. Poté, co ještě zvolíte region a jazyk, kliknutím na OK odstartujete vlastní instalaci Internet Exploreru 7. Po restartu počítače je browser provozuschopný.

Nastavení antiphishingové ochrany

Pokud jste phishingový filtr neaktivovali již při instalaci, můžete to nyní dohnat: Otevřete *Tools | Phishing-Filter | Phishing Filter Settings ...* a v následujícím dialogu odrovněte až dolů. Pod položkou *Phishing Filter* aktivujte *Turn on automatic website checking* a potvrďte OK. Od této chvíle bude filtr všechny vyvolané webové stránky kontrolovat. Prostřednictvím nabídky *Tools | Phishing-Filter* můžete automatickou kontrolu dočasně deaktivovat nebo obnovit kontrolu aktuální webové stránky.

Princip ochrany: V otázkách obrany proti phishingu spolupracuje Microsoft se třemi

externími firmami, které shromažďují informace o podvodných webových stránkách a dávají je Microsoftu k dispozici. Funguje to už docela dobře, občas však dochází k falešnému poplachu.

Aktivace lišty nabídek

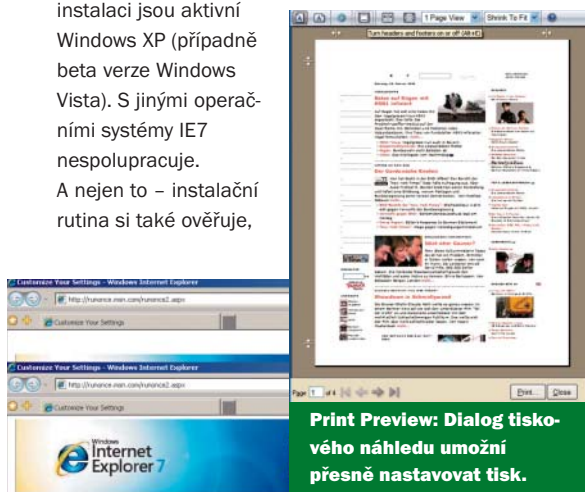
Po prvním spuštění prohlížeče vás nejspíš napadne, že Microsoft skoncoval s vlastními tradicemi. Pod titulním proužkem okna trůní navigační tlačítka a adresové pole, lišta s nabídkami chybí. Můžete ji však nechat zobrazit tak, že kliknete na ikonu *Tools*, ukážete na *Toolbars* a zvolíte *Classic Menu*. Pak už spatříte nabídky *File*, *Edit*, *View*, *Favorites*, *Tools*, a *Help* tak, jak jste zvyklí – sice ne na obvyklém místě, nýbrž pod adresovým řádkem. Ten na svém místě drží jako přilepený – i tehdy, když kliknete pravým tlačítkem na volné místo a v kontextovém menu deaktivujete volbu *Lock the Toolbars*.

Přemístění lišty nabídek

Bezodůvodně – a bez zjevných předností – programátoři Microsoftu osvědčený layout ve stylu Windows pozměnili. Stačí však zásah do registru systému a jste opět „doma“: V editoru registru přejděte na klíč `HKEY_CURRENT_USER\Software\Microsoft\Internet Explorer\Toolbar\WebBrowser` a pravým tlačítkem myši klikněte na volnou oblast v pravé polovině okna. Zvolte *Nový | Hodnota DWORD* a jako název zadejte *ITBar7Position*. Na novou položku dvojitě klikněte a přiřaďte jí hodnotu 1. Pak Internet Explorer znovu nastartujte a lišta nabídek bude tam, kam patřila vždy – pod titulním proužkem okna.

Aktivace lišty odkazů

Také IE7 již disponuje lištou odkazů ve formě ikon. V ní uložení zástupci umožňují otevření stránek jedním kliknutím. Tato praktická lišta je však při standardním nastavení skryta. Aktivovat ji můžete takto: Pravým tlačítkem myši klikněte na některou z ikon v nástrojové liště – třeba na symbol tiskárny. Otevře se místní nabídka – v ní zaškrtněte položku *Links*. Program pak stejnojmennou →



Print Preview: Dialog tiskového náhledu umožní přesně nastavit tisk.

Proti phishingu: IE7 ochrání před podvodnickými webovými stránkami, pokud je aktivován odpovídající filtr.

→ „lištu“ zobrazí pod adresovou lištou. Nyní můžete ikonu zajímavé webové stránky jednoduše přetáhnout z adresového pole do lišty odkazů.

Surfování v záložkách

Konečně! Microsoft se přece jen „rozhoupal“ a svému prohlížeči rovněž dopřál „tabbed browsing“, funkci už dlouho osvědčenou v konkurenčních produktech. Používá se takto:

Chcete-li otevřít novou záložku („tab“), stiskněte klávesovou kombinaci **Ctrl + T** nebo klikněte na symbol „New Tab“, který najdete vždy vpravo od poslední záložky. Pak zadejte adresu a stiskněte **Enter** – prohlížeč pak webovou stránku otevře v nové záložce. Případně můžete zadanou adresu přímo otevřít v nové záložce: před stiskem **Enter** podržte stisknutou klávesu **Alt**.

Oblíbené záložky

Kliknete-li na symbol „+“ vlevo na liště záložek, otevře se menu, jehož prostřednictvím můžete jednu nebo i všechny otevřené záložky jako skupinu uložit mezi oblíbené položky. Druhá možnost se hodí například při rešerších, chcete-li si zaznamenat „status quo“ – klikněte na *Add Tab Group to Favorites* a v následujícím dialogu přiřaďte skupině jméno, pod nímž ji prohlížeč uloží.

Více domovských stránek

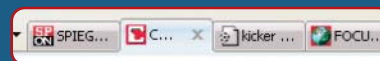
Možná si vždy při první ranní kávě rádi prohlížíte Idnes, Aktualne.cz a Chip Online. S novým prohlížečem to bude pohodlnější. Všechny tyto stránky totiž můžete najednou definovat jako domovské

KOKPIT NOVÉ SURFOVACÍ CENTRÁLY

Microsoft pro nový Internet Explorer 7 důkladně přepracoval ovládací prostředí. Praktické je, že funkce jako „Quick Tab“ jsou dostupné standardně.



Nové centrum oblíbených položek
Nová lišta nyní zaznamenává nejen obvyklé „oblíbené stránky“, ale slouží také jako „paměť“ pro RSS.



Surfování v záložkách („tab browsing“)
Pomocí „tabů“ bleskurychle přepínáte mezi otevřenými webovými stránkami. Kliknutím na křížek záložku zavřete.



Ikony místo lišty nabídek
Funkce browseru jsou přístupné prostřednictvím ikoněk. Lištu nabídek nahore jsme aktivovali až dodatečně.



Internetové vyhledávání XXL
Hledací funkci je možno rozšířit použitím mnoha externích nástrojů – nemusí to být ani vyhledávače webových stránek, ale například eBay, Wikipedia, Amazon nebo slovník.

→ (startovací) – pak postačí jedno kliknutí na ikonu domečku v nástrojové liště a všechny se současně otevřou v separátních záložkách.

Jak na to? Nejprve všechny stránky, které chcete mít jako domovské, otevřete v různých záložkách. Pak kliknete pravým tlačítkem myši na malou šipku vedle ikony domečku. V následně otevřeném menu zvolte *Change homepage ...* a potom *Use the current tab set as your homepage*. Volbu ještě potvrďte kliknutím na *OK*.

Navigace pomocí náhledů

Náruživí surfaři mohou čas od času ztratit přehled, pokud si zotvírali příliš mnoho stránek najednou. V takovém případě pomůže funkce „Quick Tab“: Po kliknutí na ikonu se čtyřmi modrými obdélníky zobrazí Internet Explorer miniaturní náhledy všech otevřených webových stránek – natolik velké, aby bylo možno poznat jejich obsah. Stačí kliknutí na zvolený náhled – a už se otevírá příslušná záložka.

Čtečka RSS

IE7 standardně podporuje také „RSS Feeds“ – jak ostatně na první pohled prozrazuje ikona v nástrojové liště, známá z Firefoxu. RSS znamená „Real Simple Syndication“. Tato technika pravidelně přenáší informace o novinách nebo o změně obsahu webových stránek přímo do čtečky RSS. Uživatel je tak neustále „v obraze“, aniž by musel navštěvovat všechny webové stránky – ideální vymoženost pro tvůrce zpravodajství. Mimochodem, také například Chip Online je k dispozici přes RSS. IE7 rozpozná webové stránky, které nabízejí RSS, zcela automaticky – jejich ikona se zbarví oranžově.

Chcete-li u nich RSS využívat, stačí kliknout na tuto ikonu. Na webové stránce pak potvrďte *Subscribe to this feed* vedle známénka „plus“ a v následujícím dialogu zadejte název a místo pro RSS. IE7 vám k tomuto účelu standardně navrhne složku *Feeds* ve *Favorites Center* – což lze jen doporučit; volbu potvrďte pomocí *Subscribe*. Pak postačí kliknutí na „objednaný“ RSS zdroj a IE bude

ukazovat tituly nejnovějších zpráv v okně prohlížeče. Pokud vás některý zaujme, klikněte na něj – poté se automaticky otevře kompletní zpráva.

Zvětšování textu i obrázků

Spousta webových stránek připravuje uživatele o nervy příliš malým písmem. Sice už i starý IE uměl pomocí kolečka myši (za současného stisku *Ctrl*) zobrazit text větším fontem, avšak okolní grafika a obrázky zůstaly v původní velikosti a na původním místě. Výsledkem bylo, že layout stránky vypadal jako první programátorské pokusy začáteční-

ka v jazyce HTML. Nový browser to dělá lépe: dokáže plynule nebo po stanovených krocích zvětšovat či zmenšovat veškerý obsah webové stránky.

K tomu stačí ve stavové liště kliknout na ikonu lupy a v místní nabídce zvolit vhodný procentní krok. Layout webové stránky zůstane zachován.

Nová tisková funkce

Pokud jde o tisk, představuje IE7 skutečnou špičku. Ty tam jsou doby, kdy na výtisku sice byla v celé své nádheře vidět navigační lišta, vlastní obsah stránky byl však uříznut. Otevřete prostě v nástrojové liště místní nabídku tiskárny a klikněte na *Print Preview ...* – objeví se dialog tiskového náhledu. V něm pomocí ikon vlevo v nástrojové liště bleskově přepnete mezi formátem na výšku nebo na šířku. Ikona stránky se dvěma linkami zapíná a vypíná hlavičky a patičky na stránce (ještě rychleji to zařídí klávesová kombinace *Alt + E*). Prostřednictvím prvního „kombinačního pole“ ještě můžete požadovat, aby v náhledu bylo zobrazeno až dvanáct stránek vedle sebe – tak zjistíte, co všechno bude vytištěno.

Zmenšení webové stránky:

Standardně je v dalším „kombinačním poli“ aktivován příkaz *Shrink to fit* – IE přizpůsobí obsah webové stránky výstupnímu médiu. U stránky lze také měnit velikost – buď po pevně přednastavených, nebo také (prostřednictvím *Custom*) po volně definovatelných procentuálních krocích. To je praktické, jestliže potřebujete úplný obsah webové stránky stésnat na jednu tiskovou stránku. Bohužel nelze na jedné tiskové stránce vytisknout ve zmenšené více stránek jedné zvolené stránky.

Úprava okrajů: V celkovém náhledu jsou vedle obrysu stránky zobrazeny posuvné značky, které umožňují tažením myši měnit velikost tiskových okrajů. V případě potřeby se dá přes symbol *Tools* vyvolat dialog *Page Setup*, v němž lze šířku okrajů nastavit s milimetrovou přesností. Po nastavení tiskové stránky se po kliknutí na *Print...* dostanete k obvyklému tiskovému dialogu svého výstupního zařízení. ■ ■ ■

INTERNET EXPLORER 7

CO JE NOVÉHO

Lepší ochrana před webovými útoky

Vylepšený algoritmus blokuje podstatně více útoků, mezi nimi i napadení typu Denial of Service.

Phishingový filtr

IE7 zdědil antiphishingové funkce již dříve použité v MSN vyhledávání.

Surfování v záložkách

Prohlížeč může spravovat několik současně otevřených webových stránek.

Miniaturní náhledy webových stránek

Po kliknutí na ikonu „Quick Tab“ ukáže IE7 všechny otevřené stránky v podobě zmenšených náhledů.

RSS čtečka

Prostřednictvím ikony „RSS“ lze sledovat titulky nových zpráv.

Změna velikosti webových stránek

Při zvětšování a zmenšování stránky se s textem mění i velikost grafiky a obrázků.

Tisková funkce

Díky flexibilnímu tiskovému dialogu lze výtisky přesně nastavovat.

NEJLEPŠÍ KLÁVESOVÉ ZKRATKY

ALT + ENTER Otevře zadanou adresu v nové záložce

CTRL + ENTER K zadané adrese doplní „www“ a „com“

CTRL + T Otevře okno pro novou záložku

ALT + D Přepne na adresní řádek

CTRL + [n] Skok na n-tou záložku (n = 1 až 8)

CTRL + ↵ Skok na poslední záložku

CTRL + W Uzavře aktuální záložku

CTRL + E Přepne na vyhledávací pole v nástrojové liště

CTRL + O Otevře okno „Quick Tabs“ s náhledy otevřených stránek

CTRL + + Zvětší zobrazení pokaždé o 10 %

CTRL + - Zmenší zobrazení pokaždé o 10 %

CTRL + U Zobrazí webovou stránku ve 100% velikosti