

# Nejlepší fotonástroje

Chtěli byste toho s fotografií udělat více než jen drobnou retuš? Chip otestoval osm programů, které udělají **SPECIÁLNÍ ÚKONY** za vás.

MANUEL SCHREIBER

**K**dyž se nadšený fotograf vrátí z dovolené, těžká práce jej teprve čeká: fotografie musí upravit tak, aby vypadaly co nejlépe. O optimalizaci jasu a kontrastu se postará kdekerý freeware, nebo dokonce webová služba. Ale co když je špatná expozice, chybně určená bílá nebo je fotografie nakřivo? Pak pomohou jen nástroje, které se na úpravy fotografií specializují. Vyzkoušeli jsme, co nástroje s cenou do 2 500 Kč dokážou a jaké funkce nabídnou.

Vybrané programy najdete v ukázkových verzích na Chip DVD a doplnili jsme i několik freewarových alternativ, které zvládnou podobné funkce jako naši testovaní kandidáti.

## All-inclusive: Rychlá optimalizace

Chcete-li fotografii optimalizovat rychle, můžete se spolehnout na automatickou korekci. Ta proběhne pomocí jednoho kliknutí a zbaví fotografii největších chyb. Při automatické optimalizaci není možné nastavit žádné parametry. Programy podávaly v tomto ohledu smíšené výsledky. Zoner PhotoStudio by mělo na optimalizaci jedním kliknutím zapracovat, změny jsou jen

málo postřehnutelné. Druhým extrémem je FixFoto. Nástroj sice odstraní žlutý nádech, ale příliš zvýší sytost obrázku. Fotografie pak vypadá uměle a nepřirozeně.

Vyrovnané výsledky nabídne ACDSee (obrázek strana 64). Žlutý nádech vymizel a barvy vypadají velmi realisticky. Kdo však chce skutečně perfektní výsledky, ten musí ve všech případech sáhnout k ručnímu vyvážení barev. Takovou funkci nabídnou všechny testované nástroje. Doporučujeme provést automatickou optimalizaci a potom si ještě ručně pohrát s jemnou optimalizací. Tak dosáhnete nejlepších výsledků.

Pokud chcete například do fotografie přidat více napětí a dynamiky, je nejlepší vytvořit zvláštní oblohu. Abyste s ní mohli vůbec pracovat, je třeba ji od fotografie nějakým způsobem oddělit. To lze provést nejrůznějšími metodami. Nejjednodušeji to provedete pomocí nástroje »kouzelná hůlka«, který vám pomůže rychle vybrat podobné barevné plochy, jako je třeba modrá obloha. Obzvláště rychle funguje nástroj v Paint Shop Pro: přednastavená tolerance barvy je optimální, takže pomocí několika kliknutí vyberete celou oblohu. Ručně nebudete muset dělat nic. Následná úprava barev oblohy je pak velmi jednodu-



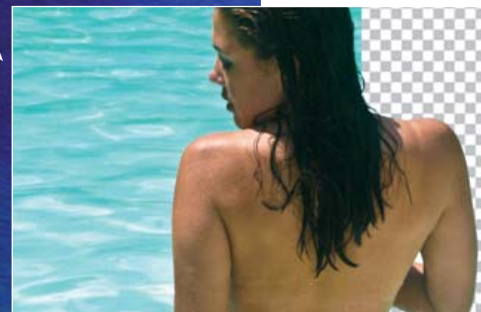
## černobílý portrét

U správného portréru nesmí kůže vypadat hrubě a špinavě.



### Tónované oblačky

Obloha přidá fotografii na dramatictosti.



### Vyříznutí

Důležité objekty vyříznete a pozadí potlačíte.



### Panoráma

Krajinu je hezké zobrazit širokoúhle.



### Padající domy

Budovy by měly stát rovně. Někdy je třeba je vyrovnat.

chá, program nabídne všechny potřebné funkce přehledně vedle sebe.

V nevýhodě jsou programy, které takové funkce vůbec nenabízí. Ty nejsou na takové retuše dělané a uspokojí jen méně náročného uživatele nebo začátečníka.

### Vlastní dovolená: Vytvoření motivu

Chtěli byste fotografie nejen optimalizovat a retušovat, ale také třeba nějakou její část vystříhnout a vložit do jiného motivu? Pak musíte vybrat takový nástroj, který podporuje dvě funkce: volný výběr a vrstvy. Sice by bylo možné dosáhnout efektu i jiným způsobem, touto cestou je

to však nejjednodušší. Záleží také na tom, jak vypadá materiál, ze kterého se vychází. Máte-li jednoduché motivy, zvládnete takovou funkci i v Malování ve Windows, kdo ale požaduje hezké výsledky a pracuje s reálnými fotografiemi, tomu bude nejvíce vyhovovat Pain Shop Pro. Ten nabízí nástroje, pomocí nichž budete moci velmi jednoduše z obrázku vyříznout postavu a dále s ní pracovat. Nástroj dokáže rozlišit barevné přechody a tím dokáže odříznout pozadí fotografie od ostatních objektů. Dokonce i v extrémních případech, jako je ostré světlo dopadající na hlavu a ramena, dokáže tento nástroj po-

## CHIP DVD

### Balík pro úpravu fotografií

- ACDSee Pro ► fotoeditor
- DVD slideshow GUI ► tvorba prezentací
- easyHDR Basic ► vylepšující efekty
- FixFoto ► fotoeditor
- Gimp ► freewarový fotoeditor
- IrfanView ► rychlé prohlížení fotografií
- Pain Shop Pro Photo X2 ► fotoeditor
- PhotoImpact X3 ► fotoeditor
- PhotoLine32 ► fotoeditor
- Zoner PhotoStudio11 ► fotoeditor

► NA DVD: Programy k tomuto článku najdete pod indexem **FOTO**.



**Správný převod:** FixFoto nabídne velmi neutrální konverzi do černobílé. Výsledek je perfektní.



**Automatická korekce:** Optimalizace jedním kliknutím funguje nejlépe v ACDSee. Z fotografie zabarvené dožluta vytvoří perfektní obrázek.

skytnout přijatelné výsledky. Na automatický výběr se nemůžete spolehnout jen u konečků prstů. Zde by nástroj potřeboval optimalizaci. Nezbude než výběr provést ručně.

Podobně spolehlivě pracuje i Photoshop Elements, PhotoLine a PhotoPlus. Zklamal nás program FixFoto, který žádný takový nástroj nenabízí. Výběr byste museli provést ručně, ani tak ovšem nemáte vybráno. FixFoto postrádá práci s vrstvami, čímž se možnosti fotomontáží zmenšují. Zkrátka to není program pro zpracování fotografií, ale pro jejich optimalizaci. To samé platí i pro ACDSee a Zoner PhotoStudio. Tyto aplikace nebyly na takové postupy navrženy.

### Prohlídka města: Narovnat linky

Věže, kostely i budovy vypadají na fotografiích z města, jako kdyby na sebe měly každou chvíli spadnout. Na vině je zkruslení z důvodu perspektivy.

Velmi elegantní řešení tohoto problému nabízí Zoner PhotoStudio. Stačí ve fotografii vybrat stěnu budovy a nechat ji narovnat. Na výběr máte dvě možnosti – horizontálu nebo vertikálu. Program se pak o všechno ostatní postará sám. Obrázek vyrovná a ořízne bílé rohy. Vyrovnání funguje na výbornou. Pokud by se vám výsledek přesto nelíbil, je možné fotografii natočit i oříznout ručně.

Uživatelsky přívětivé je i ACDSee. Při vyrovnávání zobrazí program mřížku a vy jen obrázek natočíte. Díky mřížce je jednoduché určit, zda již budova stojí kolmo. Oříznutí obrázku je pak rovněž automatické. Funkce u programu Photoshop Elements

je pro začínající uživatele zmatečná. Uživateli je kromě klasického otočení k dispozici i speciální nástroj na vyrovnání, jeho ovládání však není příliš promyšlené. Na rozdíl od ostatních programů není k dispozici žádný orientační bod, podle kterého by se vyrovnání provedlo. Kdo chce fotografii narovnat úplně přesně, ten si musí vytvořit pomocnou čáru nebo nechat zobrazit rastr. Ani oříznutí pootočeného obrázku neprovede Photoshop Elements automaticky.

Když jsou na obrázku provedeny všechny požadované korekce, může dojít na jemné doladění detailů fotografie. Jak u fotografií historických budov, tak u portrétů se často provádí konverze do stupňů šedi – černobílé fotografie. Převod totiž není tak jednoduchý, jak se na první pohled zdá. Místo s barvami se pracuje s kontrastem. Jednotlivé šedivé odstíny by měly mít co nejlepší vliv na toho, kdo si fotografii prohlíží. Pokud u portrétu provedete převod do šedě špatně, může obličej vypadat jako špinavý.

Ukázku toho, jako to nemá vypadat, nabízí Photoshop Elements. Obrázek je příliš tmavý se zbytečně silným kontrastem. Když pak vypadá hrubá a špinavá. Lépe, ale zase příliš světle, konvertuje Paint Shop Pro. Zde když vypadá hladce a svěže. Rty a oči jsou však zase příliš světlé.

Dobrou rovnováhu mezi oběma extrémními nabídl FixFoto. Portrét má dostatečný kontrast, je světlý a působí velmi přirozeně (podívejte se na obrázek nahoře). Chcete-li dosáhnout speciálních efektů, není to pro žádný program problém. Všechny testované nástroje nabízejí ruční úpravu od-

stínu světlosti. Můžete tak získat takový výsledek, jaký sami chcete.

### Krajina: Tvoříme panoráma

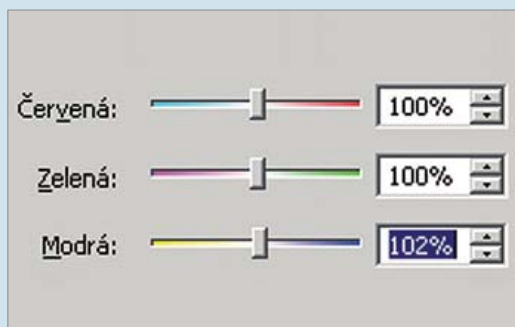
U některých záběrů, jako třeba u široké krajiny, je dojem z fotografie mnohem lepší, jedná-li se o panoramatickou fotografii. Pokud nemáte speciální objektiv, který vám to umožní, budete muset panoramatickou fotografii vytvořit. Nejprve je třeba vyfotit sérii fotografií, které na sebe navazují. Řada kompakťů má pro panoramatickou fotografii speciální mod. Nejlepších výsledků samozřejmě dosáh-

POŘADÍ	
Produkt	
Internet	
Cena	
Celkové hodnocení	
Poměr cena/výkon	
Hlavní účel programu	
Automatická korekce	
Optimalizace obrázku	
Vyjmoutí prvku	
Vrstvy	
Vyrovnání linií: otočení a oříznutí/značky/automatický ořez	
Automatický převod do stupňů šedě	
Panoráma	
Jazyk rozhraní	

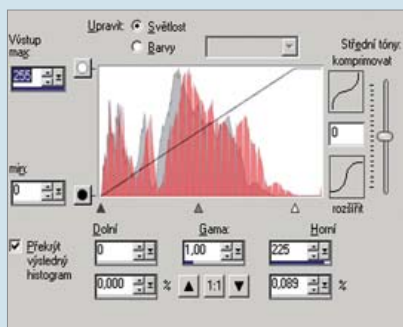
\* Cena platí při využití slevy z rubriky Slevy sw.cz na Chip DVD.

## Důležité funkce pro ruční úpravy

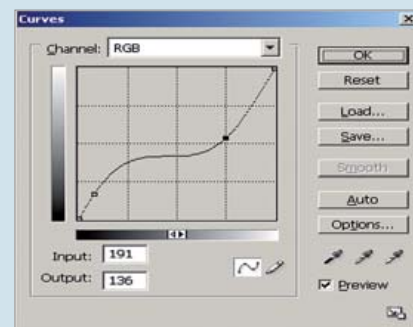
Jemné doladění detailů musí provést fotograf. To žádná automatika nezvládne. Zde je trojice nástrojů, které jsou k tomu potřeba.



**Odstranění barevného nádechu:** Jemnými korekcemi lze fotografii zbavit nežádoucí barvy.



**Stupeň světlosti:** Histogram ukáže zastoupení černé a bílé.



**Ruční doladění:** Křivkou lze upravit světlost obrázku.

nete při použití stavivu. Programy se pak musí postarat o co nejvěrnější slepení fotografií v jednu. Některé aplikace tuto funkci vůbec nenabízí. Ideální pro tvorbu je program, který zvládá práci s vrstvami. Fotografie se vloží přes sebe a najdou se společné prvky. Proto je důležité, aby se sousední fotografie dostatečně překrývaly a měly stejné parametry při expozici i barevné vyvážení. Jinak by bylo viditelné, že je fotografie slepovaná.

Dokonalého výsledku dosáhnete jen při ruční korektuře složené fotografie. Z našich testovaných programů vynikaly jen

tri. Skutečně bohaté možnosti nabízí nástroj PhotoPlus. O panoráma se stará speciální software, který dokáže fotografie spojit zcela automaticky. Skvělé je, že výsledný obrázek můžete uložit nejen v obvyklém formátu, ale také jako Quick-Time video. Díky tomu lze výsledné panoráma umístit třeba na webovou stránku a lze se v něm pohybovat myší.

Pro dokonalý výsledek je ovšem nezbytné použít manuální úpravu. Programy sice dokážou najít místo překrytí, ale dorovnání barev nedokážou udělat tak, aby výsledná fotografie nevypadala jako slepená.

**ZÁVĚR:** Aplikace nabídnou všechny důležité funkce, které ambiciózní amatérský fotograf potřebuje. Patříte-li mezi začátečníky a využijete-li především automatické funkce, bude pro vás nejlepší volbou PhotoPlus X2. Program poskytne velmi dobré výsledky, nabídne mnoho přídavných funkcí a slušnou sbírku efektů. Navíc otevře i soubory Photoshopu. I programy Paint Shop Pro a Photoshop Elements však nabídnou běžnému fotografovi dostatek funkcí. Dobrou kombinací editoru a optimalizéru fotografií je pak ACDSee.

AUTOR@CHIP.CZ

### VÍTEŽ TESTU 09/2009

	1. MÍSTO	2. MÍSTO	3. MÍSTO	4. MÍSTO	5. MÍSTO	6. MÍSTO	7. MÍSTO	8. MÍSTO
	PhotoPlus X2	Paint Shop Pro Photo X2	Photoshop Elements 7	PhotoLine32	PhotoImpact X3	ACDSee Pro 2.5	Zoner PhotoStudio 11	FixFoto
	www.serif.com	www.corel.cz	www.adobe.com	www.pl32.com	www.corel.cz	www.acdsee.com	www.zoner.cz	www.arcadiasoftware.com
	60 £	1 571 Kč *	2 288 Kč	59 eur	60 eur	2 427 Kč *	1 559 Kč *	35 eur
	86	83	81	74	71	51	50	46
	■■■■■	■■■■■	■■■■■	■■■■■	■■■■■	■■■■■	■■■■■	■■■■■
	velmi dobrý	velmi dobrý	uspokojivý	dobry	dobry	dostatečný	dobry	dobry
	úprava fotografií	úprava fotografií	úprava fotografií	úprava fotografií	úprava fotografií	správa fotografií	správa fotografií, prezentace	optimalizace obrázků
	silný kontrast a lehce přesaturované barvy	lehce přesaturované barvy	trochu tmavý výsledek, odstín barvy zůstává	přirozené, vyrovnané barvy	velmi silný kontrast a přesaturované barvy	velmi přirozené a vyrovnané barvy	málo znatelné vylepšení	velmi silný kontrast a přesaturované barvy
	velmi jednoduchá, nejasné volby	velmi jednoduchá, nejasné volby	velmi jednoduchá, nejasné volby	jednoduchá, nejasné volby	velmi jednoduchá, nejasné volby	-	hůře přehledné, nejasné volby	hůře přehledné, nejasné volby
	dobré, štětce	velmi dobré, štětce	dobré, štětce	dobré, štětce	obtížné, přes laso nebo výběrem barvy	-	obtížnější, lasem	-
	●	●	●	●	●	-	-	-
	●/-/●	●/-/●	●/●/-	●/-/-	●/-/-	●/-/●	●/●/●	●/-/-
	silný kontrast, tmavší obraz	velmi světlý	silný kontrast, velmi tmavý	silný kontrast, trochu chladný	velmi silný kontrast, tmavší obraz	silný kontrast, tmavší obraz	silný kontrast, tmavší obraz	silný kontrast, ale přirozené
	bohaté možnosti, samostatný program	jen přes vrstvy	dobré panoramatické funkce	jen přes vrstvy	jen přes vrstvy	-	jednoduché panoráma	-
	anglicky	česky	anglicky	anglicky	anglicky	anglicky	česky	anglicky

● Spíčková třída (100–90,0) ● Vyšší třída (89,9–75,0)  
● Střední třída (74,9–45,0) ● Všechna hodnocení v bodech (max. 100)

● ano  
- ne