



## SAMSUNG ATIV BOOK 730U

# Vynikající ultrabook pro práci i zábavu

Ultrabooky Samsung tradičně získávají v našich srovnávacích testech vysoké hodnocení, především pak modely vyšších řad 7 a 9. Samsung si většinu dílů vyrábí sám, takže dokáže kontrolovat kvalitu komponent. To je vidět hlavně na displeji, který je takřka famózní a kterému se v případě tohoto ultrabooku dá vytknout jen absence dotykové vrstvy, potažmo kombinace s Windows 8, která se bez dotykového displeje špatně ovládají. Jinak má displej nadprůměrně kvalitní podání barev, vysoký jas (319 cd/m<sup>2</sup>) i kontrast (157:1) a dokonalé zpracování detailů, takže při práci s takto malou úhlopříčkou nijak nevadí ani vysoké rozlišení 1 920 × 1 080 bodů. Displej je navíc matný, což jsme ocenili právě teď v létě, kdy lidé vynášejí notebooky z pracoven na plovárnu či restaurační zahrádku. I když nemá port pro připojení do dokovací stanice ani 3G modem a obsahuje dedikovaný grafický čip Radeon HD 8500M, hodnotíme jej především jako pracovní nástroj, a to hlavně díky kombinaci nadprůměrné mobility, zmíněného displeje a vynikající klávesnice, jejíž tlačítka mají sice malý zdvih, ale přesný chod, který navíc doprovází příjemně vyladěná zvuková kulisa. Rozložení klávesnice i velikosti tlačítek nelze nic vytknout, snad jen staromilci by ocenili větší rozestup mezi čtveřicemi funkčních kláves a o něco větší kurzorové klávesy. Píše se na ní ale skvěle a ne-

zklamе ani uživatele, kteří se živí psaním delších textů.

Díky výkonnému CPU a GPU a hlavně integrovanému SSD disku (s průměrnou rychlostí zápisu a čtení 198,82 MB/s) dosáhl Samsung 730U vynikajících benchmarkových výsledků a nezklamal ani z hlediska výdrže akumulátoru, který v klidu stačí na téměř osm hodin kancelářské práce nebo na více než šest hodin multimediálního provozu. Portová výbava je na ultrabook slušná. Kromě jednoho portu USB 3.0 a dvojice pomalejších USB 2.0 obsahuje digitální videovýstup HDMI, čtečku paměťových karet, analogový audiojack a výklopný LAN port. Jelikož akumulátor nelze vyjmout, na spodní straně notebooku se pro případ zatuhnutí systému nachází resetovací otvor.



### SHRNUTÍ TESTU

**Ultrabook Samsung Ativ Book 730U doporučujeme hlavně uživatelům, kteří na něm budou primárně pracovat a budou jej často přenášet. Za stejné peníze lze samozřejmě sehnat ještě výkonnější herní notebooky, ty jsou ale větší a těžší.**

MICHAL BAREŠ

**+** Dokonalý displej, příjemná klávesnice, bohatá výbava.

**-** Nedotykový displej, nemá 3G modul.

**KČ** cca 28 500 Kč

## JAK JSME TESTOVALI

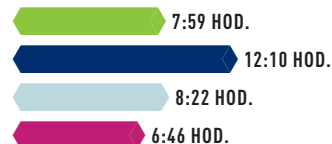
Při testování notebooků klademe hlavní důraz na hodnocení výkonu a mobility. Většinou platí, že se vysoký výkon projevuje snížením mobility. To platí u všech typů přenosných počítačů bez ohledu na výbavu a cenu.

### SLUŠNÁ VÝDRŽ

Přes miniaturní rozměry a nízkou hmotnost nabízejí ultrabooky nečekaně dlouhou výdrž provozu na akumulátor. Samsung Ativ Book 730 představuje v tomto ohledu pouze lepší průměr, i tak ale umožňuje celodenní práci s dokumenty. Z hlediska výdrže vedou v této hmotnostní kategorii ultrabooky Apple MacBook Air.

■ SAMSUNG ATIV BOOK 730U ■ APPLE MACBOOK AIR 13,3 (MD760D)  
■ ASUS ZENBOOK PRIME UX31A ■ PRŮMĚR KATEGORIE

### VÝDRŽ AKUMULÁTORU – KANCELÁŘSKÉ APLIKACE



### VÝDRŽ AKUMULÁTORU – VIDEO

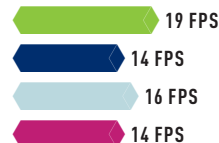


### HERNÍ VÝKON

Samsung Ativ Book 730U je jedním z graficky nejvýkonnějších ultrabooků na trhu. V benchmarku hry Metro 2033 jsme mu naměřili při rozlišení 720p obnovovací frekvenci 19 fps. Není to sice na plynulé hraní náročných 3D her, ale při snížených detailech si můžete celkem v klidu zahrát téměř jakoukoliv hru.

■ SAMSUNG ATIV BOOK 730U ■ APPLE MACBOOK AIR 13,3 (MD760D)  
■ ASUS ZENBOOK PRIME UX31A ■ PRŮMĚR KATEGORIE

### METRO 2033 (720P)



### TECHNICKÁ DATA

CPU/RAM	Core i5-3337U (1,80 GHz)/4 GB
GRAFIKA	AMD Radeon HD 8500M
DISPLEJ (ÚHLOPŘÍČKA/ROZLIŠENÍ)	13,3" / 1 920 × 1 080 bodů/ matný
SSD/ODD	128 GB/-
PORTY	2× USB 2.0, 1× USB 3.0, HDMI, LAN, WLAN, Bluetooth, čtečka pam. karet
VÝDRŽ NA AKUMULÁTOR (MAX./MIN.)	7:59 / 6:05 hodin
ROZMĚRY/HMOTNOST	32,3 × 21,7 × 1,9 cm / 1,5 kg

### HODNOCENÍ

CELKOVÉ HODNOCENÍ	84,6
MOBILITA (30 %)	77
VÝBAVA (15 %)	100
VÝKON (15 %)	99
ERGONOMIE (20 %)	75
DISPLEJ (20 %)	83
PORADÍ V TOP 10	4. Z 26

**CHIP** velmi dobrý (1,5)



## HP DJ 6525 INK ADVANTAGE

# Levný tisk na doma

**Kč** cca 3 400 Kč

HP DeskJet 6525 spadá do generace tiskáren typu „Ink Advantage“. Tyto modely HP prodává o něco draž než tiskárny „dotované“ budoucím nákupem drahých kartridží, takže mohou být vybaveny zásobníky s vyšším objemem inkoustu a nižší cenou. Koncept je to dobrý, ale HP by se nemělo soustředit pouze na výši tiskových nákladů, mělo by klást důraz také na praktičnost provozu, zvláště pak pokud se jedná o zařízení určené k častějšímu tisku. Ovládání prostřednictvím dotykového displeje je módní, ale leckdy pomalejší než dobře strukturovaný tlačítkový panel. Při testu jsme rovněž zaznamenali horší řešení vstupních a výstupních zásobníků papíru, než na jaké jsme byli od HP ještě před několika lety zvyklí. Chcete-li potisknout jediný list speciálního média, často se při posouvání do mechanismu natočí a musíte jej pak vyhodit. Inkoustovou tiskárnu s levným tiskem si pořizují především uživatelé, kteří hodně tisknou, tak proč má výstupní zásobník kapacitu jen na 20 listů? Tisk se kvalitou hodí hlavně pro text a obchodní grafiku, ale fotografie do rodinného alba na této tiskárně netisknete. Potěšil nás automatický duplex, možnost tisku z mobilních telefonů a tabletů a nízké tiskové náklady cca 0,32 Kč (K, A4), resp. 1,22 Kč (CMYK, A4). Tisk není z nejrychlejších – první strana opustí tiskárnu za 18 sekund, při kontinuálním barevném tisku lze počítat s pěti stránkami za minutu.

### TECHNICKÁ DATA

<b>FUNKCE</b>	tiskárna, kopírka, skener
<b>MAX. FORMÁT/ROZHRANÍ</b>	A4/USB 2.0, Wi-Fi, pam. karty
<b>TISKOVÉ NÁKLADY A4 (K, CMYK)</b>	0,32 Kč / 1,32 Kč
<b>RYCHLOST TISKU (1/10/18 STRAN)</b>	10/55/70 s
<b>KAPACITA VSTUPNÍHO/VÝSTUPNÍHO ZÁSOBNÍKU</b>	80/20 stran
<b>SPOTŘEBA (STAND-BY/WI-FI)</b>	4,7/4,9 W
<b>ROZMĚRY</b>	55 × 44 × 16 cm

**CHIP** velmi dobrý (1,9)



## MICROSOFT SCULPT MOBILE

# Myš pro Windows

**Kč** cca 550 Kč

Malá a lehká myš Sculpt Mobile je určena hlavně majitelům notebooků. Připojuje se bezdrátově pomocí USB donglu komunikujícího na frekvenci 2,4 GHz, a není tedy vhodná pro tablety, které nemají USB port (v takovém případě doporučujeme myš s Bluetooth). Zasazení donglu do USB portu ultrabooku bylo složitější, museli jsme vyvinout větší sílu a chvíli jsme se báli, abychom nepoškodili port počítače, na druhém notebooku ale bylo zasouvání bez problému. Nakonec se nám jej ale bez úhony podařilo zasunout, myš se okamžitě připojila, párování není nutné. Při přenášení lze dongle vložit do těla myši. Myš používá snímáči technologii modrého laseru a fungovala použitelně na všech površích včetně lesklého černého stolu a skla. Zespodu je vypínač, který zabraňuje zbytečnému vybíjení při delším nepoužívání. Myš má obouruční design, hlavně díky příjemné výšce padne příjemně do ruky, příjemnější pocit a přesnější ovládání zajistí pogumované bočnice. Co se výbavy týče, nabízí dvě klasická tlačítka a skrolovací kolečko s výklonem do boků, pod nímž se nachází třetí tlačítko s logem Windows. Pod Windows 7 se po jeho stisknutí zobrazí nabídka Start, pod Windows 8 zajišťuje přepnutí mezi rozhraním dlaždic a klasickým desktopem. Výklonné skrolovací kolečko posun dlaždic doleva a doprava. Dosah myši byl poněkud omezen a při delší než dvoumetrové vzdálenosti od receiveru jsme zaznamenali problémy se spojením.

### TECHNICKÁ DATA

<b>ROZHRANÍ</b>	USB 2.0, bezdrátové 2,4 GHz
<b>ROZLIŠENÍ SENZOR</b>	4 000 dpi
<b>ROZMĚRY</b>	5,7 × 9,6 × 4,0 cm
<b>HMOTNOST</b>	89 g vč. baterie
<b>NAPÁJENÍ</b>	1× AA baterie
<b>PODPOROVANÉ OS</b>	Windows XP/7/8, OS X 10.6+

**CHIP** dobrý (2,3)



## ACER ICONIA W

# Tablet s Office

**Kč** cca 9 900 Kč

Iconia W3 je jedním z prvních tabletů, které mají v ceně plnou verzi Office 2013. Používá dotykový displej s úhlopříčkou 8,1 palce, lesklým povrchem a rozlišením 1 280 × 800 bodů. Výkon mu dodává 1,8GHz Intel Atom Z2760, který má k dispozici 2 GB operační paměti. Testovaný model byl vybaven 64GB úložným prostorem, předinstalované aplikace ale zabírají dost prostoru, takže pro uživatele zůstává dostupná paměť o velikosti zhruba 29,5 GB. Ve výbavě je přední a zadní kamera (obě s rozlišením 2 Mpx), mikroHDMI a mikroUSB port a nechybí čtečka karet microSD. V boku jsou zabudovány i dva reproduktory a 3,5mm audiojack. Hlasitost se nastavuje pomocí dvou tlačítek v horním okraji tabletu – nelogické však je, že levé tlačítko je určeno pro zesílení zvuku a pravé pro jeho zeslabení. Zjevně mobilní uživatelé ocení malé rozměry a hmotnost necelého půl kilogramu. Pozitivně hodnotíme, že virtuální klávesnice nabízí přímo i znaky s českou diakritikou. Pro častější psaní však doporučujeme přikoupit bezdrátovou Bluetooth klávesnici (stojí cca 1 590 Kč), která navíc poslouží i jako stojánek a pouzdro na tablet. Přístroj je rychlý, při chodu se však poměrně zahřívá. Předností je, že s tabletem získáte i Office 2013 pro domácnosti s programy Word, Excel, PowerPoint a OneNote.

### TECHNICKÁ DATA

<b>DISPLEJ/ROZLIŠENÍ</b>	8,1", lesklý, 16:10/1 280 × 800 bodů
<b>PROCESOR</b>	Intel Atom Z2760/1,8 GHz
<b>RAM</b>	2 GB
<b>ÚLOŽIŠTĚ</b>	64 GB
<b>PORTY</b>	Wi-Fi, Bluetooth, čtečka karet microSD, microHDMI, microUSB
<b>BATERIE (TYP/KAPACITA)</b>	Li-Pol/3 400 mAh
<b>OS</b>	Windows 8 (32b)
<b>ROZMĚRY</b>	21,9 × 13,5 × 1,2 cm
<b>HMOTNOST</b>	490 g

**CHIP** velmi dobrý (1,6)



## LENOVO IDEAPAD Y500

# Herní notebook s multifunkční šachtou

Značkový herní notebook se dvěma grafickými kartami, výkonným procesorem, podsvícenou klávesnicí a matným displejem s Full HD rozlišením vypadá za necelých 27 000 Kč jako dobrá koupě. Parametry a výbava tohoto notebooku patří k tomu nejlepšímu na trhu a vyčíst se jim dají jen drobnosti. Notebook je osazen dvěma pevnými disky – k ukládání dat slouží 1TB HDD, jehož činnost urychluje 16GB mSATA SSD. Radši bychom viděli plnohodnotný SSD, který by notebooku ještě protáhl křídla, ale s ohledem na cenu a datové požadavky herních nadšenců je použití magnetického disku s vyšší kapacitou pochopitelné.

O výpočetní výkon se stará procesor Ivy Bridge Core i7-3630QM, kterému sekunduje 8 GB RAM. Výkon je na notebook více než dostačující, v době uzávěrky se navíc začíná prodávat nástupce Y510, vybavený novým Haswellem a HDD diskem s 24GB mSATA SSD, který ale stojí cca o 3 000 Kč víc. Nejzajímavější je na tomto přenosném počítači univerzální šachta UltraBay, do které lze vložit optickou mechaniku, další pevný disk, nebo dokonce druhou grafickou kartu, která bude v režimu SLI spolupracovat s grafikou uvnitř šasi. Notebook jsme měli možnost otestovat v provedení se dvěma grafikami nVidia GT750M, ale prodává se i v levnější verzi s jednou grafikou, DVD mechanikou, CPU Core-i5 a 4 GB RAM.

V rámci našich testů porazil IdeaPad Y500 veškerou konkurenci ve své třídě. Druhý nejvýkonnější, ale také o něco dražší notebook HP EliteBook 8570p do-

sahuje pouze 88 procent výkonu IdeaPadu Y500. Taková dávka výkonu se obvykle negativně projeví na mobilitě, tento notebook ale vydrží při kancelářské práci skoro pět hodin a váží 2,9 kg, což není na 15,6" stroj vůbec špatné. Přesto jej však doporučujeme spíše na doma, ideálně jako náhradu stolního herního počítače. Při SLI zapojení obou grafických karet jsme ve hře Counter-Strike Source naměřili obnovovací frekvenci 454 fps (snímků za sekundu). Nerychlejší konkurent zvládá jen 353 fps a většina „herních“ notebooků nedosahuje ani 100 fps. Potěšil nás naměřený max. jas displeje na úrovni 261 cd/m<sup>2</sup> a šachovnicový kontrast 135:1, doba odezvy na úrovni 8 ms by ale mohla být kratší, když jde o herní stroj. Dodává se s Windows 8, displej však není dotykový.

### SHRNUTÍ TESTU



**Skvělá výbava a ohromný výpočetní a herní výkon téměř zajistily touto stroji v našich srovnávacích testech TOP 10 první místo v kategorii 14–15,6"**

**notebooků, kvůli menší mobilitě a několika drobnostem však nakonec skončil druhý.**

MICHAL BAREŠ

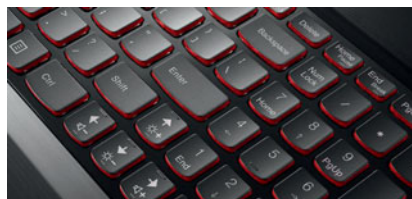
**+** Vysoký výpočetní a grafický výkon, skvělá výbava, Full HD displej.

**-** Kratší výdrž akumulátoru, nedotykový displej.

**Kč** cca 27 000 Kč

## JAK JSME TESTOVALI

Při testování notebooků klademe hlavní důraz na hodnocení výkonu a mobility. Většinou platí, že se vysoký výkon projevuje snížením mobility. To platí u všech typů přenosných počítačů bez ohledu na výbavu a cenu.



### PODSVÍCENÁ KLÁVESNICE

Hráči občas zapomenou na čas. Díky podsvícené klávesnici lze hrát celou noc.

### VÝDRŽ AKUMULÁTORU

Výkonné komponenty se negativně projevují na výdrži akumulátoru, přesto považujeme téměř pět hodin práce s kancelářskými dokumenty a tři a půl hodiny přehrávání videa za dobrý výsledek.

■ LENOVO IDEAPAD Y500 ■ SONY VAIO SVE-14A2M6EP  
■ PRŮMĚR KATEGORIE

### VÝDRŽ AKUMULÁTORU – KANCELÁŘSKÉ APLIKACE



### VÝDRŽ AKUMULÁTORU – VIDEO



### PRAKTICKÁ MULTIFUNKČNÍ ŠACHTA

Do šachty UltraBay lze vložit optickou mechaniku, druhou baterii, přídavné větrání nebo, jako v tomto případě, druhou grafickou kartu.

### TECHNICKÁ DATA

CPU/RAM	Intel Core i7-3630QM/8 GB
GRAFIKA	nVidia GeForce GT 750M
DISPLEJ (ÚHLOPŘÍČKA/ROZLIŠENÍ)	15,6"/1 920 × 1 080 bodů/matný
HDD/ODD	HDD 1 TB + 16GB mSATA SSD/Blu-ray
PORTY	2x USB 2.0, 1x USB 3.0, VGA, HDMI, LAN, WLAN, Bluetooth, čtečka pam. karet
VÝDRŽ NA AKUMULÁTOR (MAX./MIN.)	3:24/4:42 hodin
ROZMĚRY A HMOTNOST	38,8 × 25,9 × 3,9 cm / 2,9 kg

### HODNOCENÍ

CELKOVÉ HODNOCENÍ	80,2
MOBILITA (25 %)	62
VÝBAVA (25 %)	100
VÝKON (20 %)	100
ERGONOMIE (20 %)	63
DISPLEJ (10 %)	71
PŮŘADÍ V TOP 10	2. z 32

**CHIP** velmi dobrý (1,8)





## ACER ASPIRE V3-772G GOLD

# Výkonný Haswell

**Kč 24 990 Kč**

Na začátku července nám do redakce konečně dorazily první notebooky s procesory Intel Haswell. Acer Aspire V3-772G má výkonný CPU Core i7-4702MQ, 16 GB RAM a grafiku nVidia GF GTX760M, takže snadno nahradí pracovní nebo herní desktop. Extrémní výkon sestavy poněkud snižuje spolupráce s magnetickým HDD, takže ačkoliv v testu Cinebench dosahuje špičkových hodnot, celkový výkon konfigurace ukazuje pouze průměrné výsledky. V reálném provozu se však po načtení aplikací do ohromné, 16GB RAM notebook jeví jako svižná mašina, kterou zpomalují pouze okamžiky, ve kterých sestava ukládá nebo načítá data z HDD disku. S ohledem na velký, 17,3" displej nechápeme, proč výrobce použil panel s rozlišením 1 600 × 900 bodů a proč se na klávesnici nachází tak malé kurzorové klávesy. Portová výbava odpovídá nasazení stroje jako náhrady za stolní počítač. Konstrukce a provedení šasi jsou na slušné úrovni, nikde nic nevrže, notebook se nekroučí a víko pevně chrání displej. Slušný notebook chválíme za vysoký výkon CPU a GPU, ale vyčítáme mu absenci systémového SSD a nedotýkový displej, který má na použití u úhlopříčky malé rozlišení.

### TECHNICKÁ DATA

CPU/RAM	Core i 7-4702MQ (2,2-3,2 GHz)/16 GB
GRAFIKA	nVidia GeForce GTX760M
DISPLEJ (ÚHLOPŘÍČKA/ROZLIŠENÍ)	17,3"/1 600 × 900 bodů/lesklý/nedotýkový
HDD/ODD	1 TB/DVD-RW
PORTY	2× USB 3.0, 2× USB 2.0, VGA, HDMI, LAN, Wi-Fi, Bluetooth, čtečka pam. karet
VÝDRŽ NA AKUMULÁTOR	4:28 hodin
PCMARK 7	3 325 bodů
3DMARK (BODY)	CG 8115, FS 2048
CINEBENCH R11.5	CPU 6,35/OpenGL 54,53 fps
ROZMĚRY A HMOTNOST	41,5 × 27,5 × 3,5 cm / 3,1 kg

**CHIP** velmi dobrý (1,9)



## SONY VAIO PRO 11

# Nejmenší a nejlehčí

**Kč 29 990 Kč**

Těsně před uzávěrkou jsme dostali k otestování nejnovější 11" ultrabook od Sony. Nové Vaio Pro 11 je nejmenším a hlavně nejlehčím ultrabookem s procesorem třídy Intel Core iX, dokonce již v podobě nejnovější generace Haswell. Byl to první ultramobilní procesor této generace, který jsme zatím měli v ruce, takže jsme byli zvědaví nejen na jeho výpočetní výkon, ale hlavně na úsporný provoz a na výkon integrované grafiky Intel HD 4400. Výsledky benchmarků ukazují lehký výkonnostní nárůst v porovnání s předchozí generací, důležité ale je, že procesor s lehkostí stačí na provoz všech aplikací, které může mobilní uživatel potřebovat, a nijak tedy nezdržuje při práci, k níž je tento ultrabook určen především. Díky pokročilým úsporným technologiím nepotřebuje tento procesor tolik chlazení, takže jej bylo možné umístit do šasi, které na nás působilo nejlepším dojmem. Jsme zvyklí na ledacos, ale tělo tohoto trpaslíka je opravdu úchvatné. Je vyrobeno z nadstandardně kvalitního karbonu, je lehké, pevné a zařízení s tloušťkou 13–17 mm spolehlivě ochrání.

Firma Sony použila nový typ displeje s mobilní verzí technologie Triluminos. Podrobné technologické rozdíly mezi mobilní a televizorovou verzí tohoto displeje se nám do uzávěrky nepodařilo zjistit, předpokládáme však, že se jedná spíše o marketingové označení než o plnohodnotný „Quantum Dot“ panel. V každém případě není špatný, ale například panel ultrabooku Samsung Ativ Book 730U nám připadal o něco lepší. Jednou z hlavních výhod technologie Triluminos má však být větší barevný gamut, takže to, že barvy se na displeji nejeví tak syté jako na Samsungu, může být způsobeno jejich přesnějším podáním. Displej Samsungu se nám ale líbil víc i z hlediska kontrastu, jasu a především zorných úhlů, které jsou u technologie Triluminos poněkud omezenější, a z bočního pohledu z úhlu nad 45° od osy pohledu se

viditelně snižuje kontrast. U převážně pracovního ultrabooku to ale opět může být považováno za klad, protože konečně na displej notebooku má vidět hlavně uživatel, a ne někdo, kdo sedí na sedačce vedle něj. Největší výtka máme k lesklému povrchu dotykového Full HD displeje, který si mohl výrobce (alespoň u vybraných modelů) odpustit, protože zřetelně snižuje viditelnost při práci mimo kancelář, a na cesty se tento ultrabook hodí nejlépe.

Výbava notebooku je i přes malé rozměry téměř plnohodnotná. Chybí port pro připojení do dokovací stanice a přivítali bychom 3G modem. Na druhou stranu má Vaio Pro 11 dva porty USB 3.0, plnohodnotný HDMI port, kombinovaný audiojack pro headset a čtečku SD karet. Na levém boku jsme našli i čudlík pro reset baterie. Lahůdkou je standardně dodávaný modul pro připojení LAN, kterou lze zapojit do napájecího adaptéru a ten pak pomocí integrovaného zabezpečeného Wi-Fi hotspotu přivede internet do počítače. Heslo pro přístup je napsáno na LAN modulu, takže je vždy rychle k dispozici.

Zajímavým konstrukčním prvkem je spodní část displeje, která po rozevření slouží k nadzvednutí klávesnice do ergonomičtější polohy. Klávesnice samotná je přehledně rozložena, nenašli jsme na ní žádné nelogičnosti, jen tlačítka by při menší vzdálenosti ostrůvkových kláves mohla být větší. Delší texty se na ní psát dají, ale uživatelé, kteří jsou zvyklí psát deseti prsty, se na ní budou cítit poněkud omezení.

Mininotebooky od Sony byly vždy hodně drahé, ale v tomto případě nasadil výrobce cenu na příjemnou úroveň těsně pod 30 000 Kč. S ohledem na výkonný procesor, SSD, dotykový Full HD displej a použité šasi je to cena, za kterou se bude Vaio 11 Pro určitě dobře prodávat.

([www.alza.cz](http://www.alza.cz))

### TECHNICKÁ DATA

CPU/RAM	Intel Core i5-4200U (1,6-2,3 GHz)/4 GB
GRAFIKA	Intel HD 4400
DISPLEJ (ÚHLOPŘÍČKA/ROZLIŠENÍ)	11,6"/1 920 × 1 080 bodů/lesklý/dotykový
SSD/ODD	128 GB/-
PORTY	2× USB 3.0, HDMI, Wi-Fi, Bluetooth, čtečka pam. karet
VÝDRŽ NA AKUMULÁTOR (MIN./MAX.)	2:46/6:37 hodin
PCMARK 7/8 (BODY)	4 181/Home 2249, Creative 2076, Work 4054
3DMARK (BODY)	ICS 17 851/CG 3466, FS 489
CINEBENCH R11.5	CPU 2,21/OpenGL 15,23 fps
ROZMĚRY A HMOTNOST	28,5 × 19,7 × 1,3-1,7 cm / 860 g

**CHIP** výborný (1,3)



## SAMSUNG UE32F5000

# Kvalitní 2D televizor za příjemnou cenu

Televizor Samsung UE32F5000 patří k nejlevnějším modelům na trhu, a přesto v testovací laboratoři Chipu předvedl téměř dokonalý obraz s příjemně čistými barvami, dokonale ostrými jemnějšími detaily a s minimálními pohybovými artefakty. Ve tmavých scénách jsme si ce zaznamenali lehce viditelné světlejší pruhy podsvícení při okrajích panelu, ale plocha obrazovky efektem cloudingu na rozdíl od mnoha LED televizorů netrpí. Díky minimálnímu rozmazávání rychlých scén a rychlé době odezvy ocení tento televizor ve formě externího monitoru i hráči počítačových her. Na drobný kompromis budou muset přistoupit vyznavači kvalitního zvuku, reproduktory Samsungu UE32F5000 poskytují při nižší hlasitosti kultivovaný projev, ale jeho kvalita se snižuje ještě dlouho předtím, než dosáhneme maximální hlasitosti.

Samsung UE32F5000 je určen hlavně pro uživatele, kteří chtějí menší televizor s kvalitním Full HD obrazem a možností přehrávání filmů z USB. Žádné jiné funkce nepotřebují a nechtějí za ně ani platit. S ohledem na cenu pod 10 000 Kč nevádí absence podpory zobrazení 3D obrazu a omezenější portová výbava v podobě pouze dvou HDMI konektorů a jednoho USB portu. Na druhou stranu obsahuje trojici tunerů (analog, DVB-T/C) a funkci přehrávání multimediálních souborů z USB disku. Cenový ústupek se dále projevuje absencí možnosti

připojení k internetu. Výhradu máme k umístění portů, které se vesměs nacházejí na zadní straně televizoru, což znepráhňuje jeho montáž na stěnu. Z ergonomického hlediska nás ale potěšilo přehledné provedení dobře vybaveného ovládacího menu, které obsahuje pět přednastavených režimů. Klasický dálkový ovladač padne dobře do ruky, tlačítka jsou jistá a přehledně rozložená. Částečně také díky omezené výbavě je tento televizor energeticky úsporný. V pohotovostním režimu jsme naměřili minimální příkon 0,1 W, při provozu pak okolo 50 wattů. Srovnatelné televizory se stejnou úhlopříčkou mají většinu spotřebu vyšší než 60 W.

### SHRNUTÍ TESTU



**Modelem UE32F5000 vychází Samsung vstříc zákazníkům, kteří od TV nevyžadují 3D ani přístup k internetu, naopak jim stačí menší úhlopříčka a nechtějí za televizor utrácet příliš mnoho peněz. Přes nízkou cenu nabízí velmi dobrý obraz spolu s nízkou spotřebou.**

MICHAL BAREŠ

**+** Téměř optimální kvalita obrazu, nízká cena, rozumná výbava.

**-** Horší zvuk, chybí 3D a internet, porty pouze zezadu.

**KČ** cca 8 500 Kč

## JAK JSME TESTOVALI

Nejdůležitějším kritériem při hodnocení televizorů je kvalita jejich obrazu. Důležitou roli hraje hodnota naměřeného šachovnicového kontrastu, maximálního jasu a co nejvyšší úroveň podsvícení.

### VYSOKÝ KONTRAST

Naměřený kontrast televizoru Samsung UE32F5000 se pohybuje nad průměrem kategorie zařízení s úhlopříčkou do 37". Lepší výsledek jsme zaznamenali pouze o konkurenčního zařízení UE32D6200 od stejného výrobce.

■ SAMSUNG UE32F5000 ■ SAMSUNG UE32D6200  
■ PRŮMĚR KATEGORIE

### ŠACHOVNICOVÝ KONTRAST



### STANDARDNÍ JAS

Naměřený jas tohoto televizoru se pohybuje na průměrné hodnotě své kategorie. Nemá ale tak vysoký jas jako například Philips 32PFL7406K, a nehodí se tedy pro provoz v příliš osvětleném prostoru.

■ SAMSUNG UE32F5000 ■ PHILIPS 32PFL7406K  
■ PRŮMĚR KATEGORIE

### MAXIMÁLNÍ JAS



### TELEVIZOR PRO HRÁČE

Vzhledem k absenci obrazových artefaktů při rychlém střídání scén je tento televizor vhodný pro hráče počítačových her. Vyše jsme hodnotili pouze několik modelů, jako například Toshiba 32TL933G.

■ SAMSUNG UE32F5000 ■ TOSHIBA 32TL933G  
■ PRŮMĚR KATEGORIE

### HODNOCENÍ HERNÍHO PROVOZU



### TECHNICKÁ DATA

ÚHLOPŘÍČKA/ROZLIŠENÍ	32" / 1 920 × 1 080 bodů
MAX. ŠACHOVNICOVÝ KONTRAST	183:1
MAXIMÁLNÍ JAS	300 cd/m²
TUNERY	DVB-T, DVB-C, analogový
MAX. ÚHLY PŮHLÉHU (HOR./VERT.)	176° / 176°
VSTUPY	2x HDMI, Scart, CI, komponentní, kompozitní, USB
PŘÍKON (STAND-BY/PROVOZ)	0,1 / 52,6 W
ROZMĚRY	74 × 51 × 26 cm

### HODNOCENÍ

CELKOVÉ HODNOCENÍ	93,3
KVALITA OBRAZU (47,5 %)	99
VÝBAVA (25 %)	95
ERGONOMIE (15 %)	90
KVALITA ZVUKU (5 %)	89
SPOTŘEBA (5 %)	92
KVALITA 3D OBRAZU (2,5 %)	0
POŘADÍ V TOP 10	5. z 15

**CHIP** velmi dobrý (1,3)



ASUS VIVO TAB SMART

## Téměř ultrabook

**Kč** cca 13 490 Kč

Tento tablet jsme testovali těsně před tím než Microsoft oznámil strategický krok podpory tabletů s W8 v podobě bezplatné instalace MS Office 2013, čímž nám tak trochu udělal čáru přes rozpočet. Chtěli jsme jej vcelku bezvýhradně doporučit zájemcům, kteří by si rádi pořídili tablet s plnohodnotnými Windows 8, a tedy možností instalovat klasické PC aplikace na mobilní zařízení, jež spolu s BT klávesnicí (není součástí dodávky) a 10,1" displejem nahradí ultrabook a navíc komunikuje s rychlými 3G sítěmi. Pokud se nabídka Microsoftu bude týkat pouze 8" a menších tabletů, asi bychom si vzhledem k celově nižší ceně a bonusu v podobě Office vybrali ty. Hardwarová výbava, kvalita provedení i použitý displej jsou na nejvyšší úrovni. Procesor Intel Z2760 se čtyřmi virtuálními jádry zvládá v kombinaci s 2 GB RAM a 64GB flashovým úložištěm bezproblémově provozovat jak OS, tak aplikace pro práci s internetem, dokumenty a multimediálním obsahem. Pro složité hry tento tablet určen není, to ale v podstatě není žádný tablet. Pokud by někomu nestačila kapacita interní paměti, může využít slot pro microSD kartu. Zařízení dále obsahuje microUSB konektor pro připojení k PC a microHDMI port pro připojení k TV či monitoru. Fotoaparát má CMOS snímač s 8Mpx rozlišením. V ceně je rovněž 3G modem pro připojení k rychlým bezdrátovým sítím.

### TECHNICKÁ DATA

CPU/RAM	Intel Atom Z2760 (1,8 GHz)/2 GB
DISPLEJ	10,1"/1 366 × 768 bodů
MAX. JAS/ŠACH. KONTRAST	365 cd/m <sup>2</sup> /151:1
ÚLOŽIŠTĚ INTERNÍ/EXTERNÍ	64 GB/microSD
VÝDRŽ NA AKUMULÁTOR (VIDEO/WEB)	5:56/6:44 hodin
ROZMĚRY A HMOTNOST	26,3 × 17,1 × 1,0 cm / 573 g
OS	Windows 8

**CHIP** velmi dobrý (1,7)



GOLDMAX SHARK 2.0

## Herní Haswell

**Kč** cca 43 500 Kč

Většina výrobců nám po uvedení nové generace notebooků s procesory Haswell nebyla dlouho schopna poskytnout své produkty k testu, přestože v obchodech se už běžně prodávaly. Úplně první stroj jsme tak dostali od méně známé značky Goldmax. Brutální výkon CPU Intel Core i7-4700MQ v kombinaci s grafikou nVidia GeForce GTX 765M umožňuje používání jakékoliv myslitelné aplikace. Díky kombinaci systémového SSD a datového HDD pak stroj v komplexních benchmarcích dosáhl extrémně vysokých hodnocení. Kratší doba provozu na akumulátor nemůže být u takto výkonné, velké a těžké sestavy důvodem k nespokojenosti. Tím ale bude vysoká hlučnost notebooku, která byla vsudypřítomná nejen během provozu stroje na maximální výkon během benchmarků, ale i při obyčejném provozu. Hlučnost bude snad snížena po upgradu UEFI a systémových driverů. Oceňujeme vynikající konfigurátor, díky němuž si mohou na webových stránkách výrobce zákazníci do poslední detailnosti (včetně typu displeje) připravit svoji konfiguraci.

### TECHNICKÁ DATA

CPU/RAM	Intel Core i7-4700MQ (2,40–3,40 GHz)/12 GB
GRAFIKA	nVidia GeForce GTX 765M/Intel HD Graphics 4600
DISPLEJ (ÚHLOPŘÍČKA/ROZLIŠENÍ)	15,6"/1 920 × 1 080 bodů/lesklý/nedotykový
SSD/HDD/ODD	128 GB [M4-CT128M-4SSD3]/1 TB/DVD-RW
PORTY	2× USB 3.0, 1× USB 2.0, 1× eSATA/USB, HDMI, VGA, LAN
VÝDRŽ NA AKUMULÁTOR (MAX.)	4:22 hodin
PCMARK 8 (BODY)	Home 3632, Creative 4713, Work 4613
3DMARK (BODY)	ICS 49 987/CG 12 476/FS 2 359
CINEBENCH R11.5	CPU 6,79/OpenGL 55,82
ROZMĚRY A HMOTNOST	37,4 × 24,9 × 3,6–4,3 cm / 2,7 kg

**CHIP** dobrý (1,5)



BELKIN F4U038

## USB 2.0 hub

Tenké a lehké ultrabooky jsou sice praktické, mají ale málo USB portů. Většinou tak málo, že pokud k nim chcete připojit klávesnici, myš a flash disk, musíte použít USB hub. Těch je na trhu nepočítaně, ale Belkin nabízí jednoduchý 4portový hliníkový USB hub, který zapadá do stylu MacBooků Air, Acerů Aspire S3 nebo Asusů Zenbook. Je lehký (39 g), malý (95 × 26 × 16 mm) a připomíná o trochu větší zapalovač. Pracuje sice pouze s rozhraním USB 2.0, ale myši a klávesnici je to jedno. Součástí dodávky je externí napájecí adaptér, který oceníte, pokud k hubu potřebujete připojit například externí 3,5" pevný disk. Jinak jej ale lze napájet přímo prostřednictvím USB kabelu z počítače. Po připojení k PC jsme bez externího napájení naměřili příkon na úrovni 0,1 W. ([www.belkin.cz](http://www.belkin.cz), cca 650 Kč)

**CHIP** výborný (1,7)



PATRIOT AUTOBAHN 32 GB

## USB do auta

Miniaturní hliníkový flash disk přečnává z USB portu pouze cca o 4 mm (celkové rozměry 19 × 16 × 5 mm), navíc je jeho hlavička zakulacená, takže o ni nebudete zadržávat. Praktický disk ase ideálně hodí pro připojení k ultrabooku. Pro snadnější vysouvání je vybaven očkem, pokud k němu ale připojíte šňůrku, ztrácí 1,5gramové miniaturní zařízení dost ze svého půvabu. Disk má opravdovou kapacitu 28,9 GB, průměrnou přenosovou rychlost čtení 17,48 MB/s a zápisu 12,1 MB/s, což je na miniaturní USB 2.0 disk nadprůměrně dobrá hodnota.

([www.patriotmemory.com](http://www.patriotmemory.com), cca 660 Kč)

**CHIP** velmi dobrý (2,1)





## SAMSUNG GALAXY S2 PLUS

# Pouze malá plus

Smartphone střední třídy Samsung Galaxy S II navazuje na veleúspěšný, přece jen však již letitý model Galaxy S II. Výraznou evoluci ale nepřináší – ani ve výbavě, ani ve výkonu.

Prvním plusem je změna materiálu použitého na zadní kryt smartphonu. Lesklá záda nyní vyvolávají daleko exkluzivnější dojem z přístroje. Vnější rozměry jsou prakticky stejné jako u modelu S II, se 118 gramy je však nový smartphone o něco lehčí. Galaxy S II plus se stále dobře drží i ovládá jednou rukou.

Super AMOLED displej s úhlopříčkou 4,3 palce a rozlišením 480 × 800 bodů ukazuje pěkné barvy a má vysoký kontrast, v porovnání s předchozím modelem (který měl displej se stejnými parametry) má však nižší jas (273 cd/m<sup>2</sup> proti 350 cd/m<sup>2</sup>).

Podobnost ale nekončí rozměry a displejem. Smartphone pohání dvoujádrový procesor s taktem 1,2 GHz, tentokrát ale od firmy Broadcom, nikoli od Samsungu. Operační systém Android 4.1.2 je vybaven nadstavbou TouchWiz a na jeho provozu je vidět přece jen nižší výkon hardwaru oproti současné špičce v podobě HTC One nebo Galaxy S4.

Na svém místě zůstává i 8megapixelový fotoaparát, který, jak jsme u Samsungu zvyklí, produkuje za denního světla pěkné snímky, při umělém osvět-

lení se však nevyhne znatelnému žlutému nádechu.

Další plus si nový smartphone slouží za podstatně delší výdrž na baterii. Až 9 hodin surfování je o hodinu a půl více, než zvládne starší model S II. Maximální délka hovoru (6 hodin) naopak zůstává prakticky stejná.

Oproti předchůdci zde však najdeme i jednu nevýhodu: interní paměť smartphonu se zmenšila na polovinu (z 16 na 8 GB), přičemž využít můžete pouze kolem 4 GB prostoru. Naštěstí se nic neměnílo v podpoře paměťových karet microSD.



### ZÁVĚR TESTU

**Samsung Galaxy S II Plus je určitě kvalitní smartphone s dostatečným výkonem, pěkným displejem a velmi dlouhou výdrží akumulátoru. Otázkou je jeho umístění na trhu, jelikož současní majitelé S II nemají prakticky žádný významný důvod k přechodu. Další konkurencí z vlastní stáje je i Samsung Galaxy S III Mini.**

RADEK KUBEŠ

**+ Výdrž akumulátoru, kvalitní zpracování, cena.**

**- Nízké rozlišení displeje, malá interní paměť.**

**Kč** cca 7 700 Kč

## JAK JSME TESTOVALI

Moderní smartphony slouží vedle telefonování i k mnoha dalším úkolům. Proto musí uspět i v disciplínách, jako je doba surfování na akumulátor nebo kvalita pořizovaných fotografií.

### SURFUJTE DLOUHO

Jedinou opravdu znatelnou výhodou modelu S II Plus oproti předchůdci je výdrž akumulátoru při surfování na internetu – a to i v porovnání s další konkurencí.

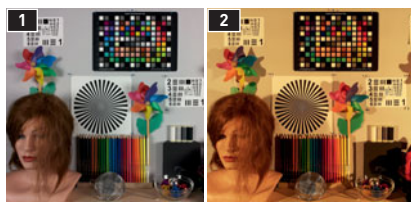
■ SAMSUNG GALAXY S2 PLUS ■ SAMSUNG GALAXY S2  
■ PRŮMĚR SMARTPHONŮ

### SURFOVÁNÍ NA AKUMULÁTOR



### POZOR NA UMĚLÉ SVĚTLO

Podobně jako konkurenční smartphony produkuje fotoaparát Galaxy S II Plus za denního světla pěkné snímky **1**, za umělého osvětlení jde však jejich kvalita rychle dolů. Velmi znatelný je hlavně žlutý nádech **2**, proti kterému pomůže jen úprava vyvážení bílé barvy v počítači.



### PODPŘŮMĚRNÝ JAS

Displej s technologií Super AMOLED sice ukazuje hezké a zářivé barvy a má vysoký kontrast, jeho čitelnost na ostrém slunci je však vlivem nízké hodnoty jasu dost špatná.

■ SAMSUNG GALAXY S2 PLUS ■ SAMSUNG GALAXY S2  
■ PRŮMĚR SMARTPHONŮ

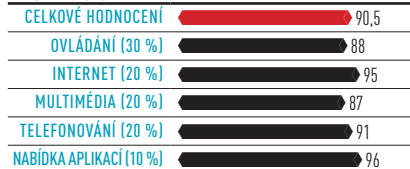
### JAS PŘI OKOLNÍM OSVĚTLENÍ



### TECHNICKÁ DATA

	SÍŤE	GSM, WCDMA, GPRS, EDGE, HSPA
VÝDRŽ NA BATERIE (HOVOR / ON-LINE)		6:18 / 8:48 hodin
HODNOTA SAR		0,33 W/kg
VÝBAVA		Wi-Fi, microUSB 2.0, Bluetooth, GPS, 8Mpx fotoaparát
DISPLEJ (ÚHLOPŘÍČKA / ROZLIŠENÍ)		4,3" / 480 × 800 bodů
UŽIVATELSKÁ PAMĚŤ (INTERNÍ / EXTERNÍ)		8 GB (4 GB využitelné) / microSD
OPERAČNÍ SYSTÉM		Android 4.1.2 s TouchWiz
ROZMĚRY A HMOTNOST		12,5 × 6,7 × 1,1 cm / 118 g
INFO		www.samsung.cz

### HODNOCENÍ



**CHIP** velmi dobrý (1,4)



## PQI AIR BANK 500 GB HDD s Wi-Fi

**Kč** cca 5 300 Kč

Za cenu domácího síťového úložiště si můžete pořídit přenosný pevný disk s baterií a Wi-Fi, který vám umožní sdílet data mezi různými zařízeními (počítače, smartphony, tablety). PQI Air Bank obsahuje běžný 2,5palcový pevný disk s kapacitou 500 GB, který je namontován v plastovém pouzdře s ethernetovým a USB 3.0 konektorem, Wi-Fi a baterií. Dále už na krabici, ke které je dodáváno i pouzdro na přenášení, najdete jen vypínač (kterým se ovládá i Wi-Fi) a tlačítko, které spustí synchronizaci dat. Informační diody oznamují zapnutí disku, stav akumulátoru a aktivitu Wi-Fi.

Po připojení k počítači se PQI Air Bank chová jako běžný externí pevný disk. Důležitá je však aplikace PQI Air Bank+ pro smartphony a tablety s iOS a Androidem, která vám zpřístupní obsah přenosného disku, včetně přímého přehrávání hudby a filmů. Stačí jen smartphone či tablet připojit k Wi-Fi síti, vytvořené přenosným diskem. Svůj význam má i LAN konektor – po připojení k Ethernetu začne totiž PQI Air Bank fungovat jako přístupový bod, prostřednictvím kterého lze připojit další zařízení k internetu. Při testování jsme se sice k disku bez problému připojili ze smartphonu s Androidem, problém byl však s bezdrátovým připojením k počítači.

Přenosné disky s Wi-Fi jsou obecně velmi drahé, například stejně velký SEAGATE GoFlex Satellite ale pořídíte o více než tisícovku levněji. ([www.pqigroup.com](http://www.pqigroup.com))

### TECHNICKÁ DATA

FUNKCE	sdílení dat, access point, přehrávání multimédií
PŘENOSOVÁ RYCHLOST (ČTENÍ / ZÁPIS) (USB 3.0)	170 / 70 MB/s
PŘIPOJENÍ	100 Mb/s LAN, 802.11b/g/n Wi-Fi, USB 3.0
ROZMĚRY A HMOTNOST	13,5 × 7,7 × 2,1 cm / 250 g
PROVOZ NA AKUMULÁTOR	až 5 hodin

**CHIP** dobrý (2,8)



## SYNOLOGY DISKSTATION DS213J Domácí úložiště

**Kč** cca 4 800 Kč

Oproti nedávno testovanému modelu DS213+ má levnější Synology DiskStation DS213J sice méně portů a pomalejší procesor, běžné domácí uživatele ale o to více potěší mnohem příznivější cena. To nejlepší přitom v DS213J zůstává – funkcemi doslova nabitě administrativní rozhraní DSM, které vám umožní vytvořit z úložiště multimediální server, sdílet data v domácím cloudu, nahrávat obraz z připojených IP kamer a mnoho dalšího.

Snižování ceny padl za obětí praktičtější systém uchycení pevných disků (což asi příliš nevádí), ale i rychlejší porty USB 3.0 pro připojení dalších disků či jiných zařízení, které byly nahrazeny porty se specifikací 2.0. Oproti modelu DS213+ chybí také čtečka paměťových karet pro rychlé zálohování dat z fotoaparátu či kamery. Slabší procesor (jedno jádro, 1,2 GHz) se podepsal na nižším výkonu, který je ale pro běžné domácí použití i tak dostatečný. Důležitá je především podpora až 4TB disků (v režimech RAID1/0), gigabitový LAN konektor a výborná rychlost čtení a zápisu dat.

Instalace a používání úložiště DS213J bude hračkou i pro méně zkušené uživatele, rozhraní DSM je totiž nejen maximálně přehledné, ale navíc je i přeloženo do češtiny. Pokud váháte, vyzkustejte i konkurenční Netgear ReadyNAS 102 (viz další test). ([www.synology.cz](http://www.synology.cz))

### TECHNICKÁ DATA

PŘENOSOVÁ RYCHLOST (ČTENÍ / ZÁPIS)	90 / 75 MB/s
FUNKCE	NAS, DLNA, mailserver, webserver ad.
PŘIPOJENÍ	2x SATA II/III, 2x USB 2.0, 1x 1 Gb/s LAN
ROZMĚRY A HMOTNOST	16,5 × 10 × 22,6 cm / 910 g
SPOTŘEBA V BĚŽNÉM PROVOZU / MAX.	4 / 20 W

**CHIP** výborný (1,6)



## GSMART MAYA M1

## Android pro 2 SIM

**Kč** cca 5 400 Kč

Firma Gigabyte nepatří k úplně tradičním výrobcům smartphonů, několik svých železek v ohni však má. Na vrcholu nabídky stojí model GSmart Maya M1, který kromě velkého, 4,5palcového displeje se slušným qHD rozlišením nabízí i provoz na 2 SIM karty (standardní velikosti). Mobilní data sice může čerpat pouze jedna z nich, to majitele ale asi příliš trápit nebude.

Bytelná konstrukce smartphonu určitě nevniká elegancí, přístroj ale nevrže, nekrouť se a není ani příliš těžký. Výtku bychom však měli k umístění zamykacího tlačítka a microUSB konektoru na horní hraně přístroje. V útrokách smartphonu tepe 1GHz dvoujádrový procesor, podporovaný 1 GB operační pamětí. O tom, že taková výbava na plynulý chod operačního systému Android 4.1.1 příliš nestačí, se přesvědčíte v okamžiku, kdy budete čekat na načtení nabídek nastavení i obsahu aplikací. Zcela nedostatečná je pak kapacita interního úložiště smartphonu, ze které můžete využít jen kolem 1,5 GB. Bez paměťové karty se tedy neobejdete.

Nad ostatními dualSIM smartphony vyniká Maya M1 velikostí a rozlišením displeje a s cenou lehce přes pět tisíc je celkem dobrou koupí. ([www.100mega.cz](http://www.100mega.cz))

### TECHNICKÁ DATA

SÍŤ	GSM, WCDMA, GPRS, EDGE, HSPA
VÝDRŽ NA BATERIE (HOVOR/STAND-BY)	4:00 / 300:00 hodin
HODNOTA SAR	0,75 W/kg
VÝBAVA	2x SIM, Wi-Fi, microUSB 2.0, Bluetooth 3.0, GPS, 8Mpx fotoaparát
DISPLEJ (ÚHLOPŘÍČKA/ROZLIŠENÍ)	4,5" / 540 × 960 bodů
UŽIVATELSKÁ PAMĚŤ (INTERNÍ/EXTERNÍ)	4 GB (1,5 GB využitelných) / microSD
OPERAČNÍ SYSTÉM	Android 4.1.1
ROZMĚRY A HMOTNOST	13,6 × 6,7 × 1 cm / 150 g

**CHIP** velmi dobrý (2,6)





## NETGEAR READYNAS RN102

## Bytelný NAS

Kč cca 5 000 Kč

Netgear uvedl zcela novou verzi domácího síťového úložiště s cenou kolem 5 000 Kč (bez disků). Vychází přitom z nekompromisní konstrukce předchozích modelů – tzn. kovové šasi a zacvakávací ližiny na pevné disky, při jejichž instalaci se obejdete bez šroubováku. Ochuzena není ani konektorová výbava, čítající i dva porty USB 3.0. NAS pohání 1,2GHz procesor s 512 MB RAM, rychlost přenosu dat je výborná.

Zcela přepracován byl software (v češtině), díky kterému je nyní úvodní nastavení úložiště naprosto snadné, stejně jako instalace dodatečných aplikací. Ze zatím nevelké nabídky doplňků chceme zvýdihnout především bezplatně použitelný antivir, aplikaci pro záznam obrazu z IP kamer nebo různé publikační systémy pro provoz vlastního webu. K dispozici je i několik cloudových funkcí, které vám zpřístupní vaše data z jakéhokoli počítače připojeného k internetu. Úplnou novinkou je možnost vytváření rozdílových záloh (tzv. snapshotů na úrovni bloků dat) v pravidelném časovém intervalu. Z nich pak můžete obnovit jakýkoli jednotlivý soubor, který byl z úložiště nechtěně smazán.

Při rozhodování mezi Synology 213j a Netgearem RN102 zvažte, zda je pro vás výhodnější široká nabídka doplňkových aplikací (Synology), nebo kvalitnější konstrukce, rychlejší porty a jednodušší obsluha (Netgear). ([www.netgear.cz](http://www.netgear.cz))

## TECHNICKÁ DATA

PŘENOSOVÁ RYCHLOST (ČTENÍ/ZÁPIS)	95/60 MB/s
FUNKCE	NAS, DLNA, zálohování, antivir ad.
PŘIPOJENÍ	2x SATA II/III, 1x eSATA, 2x USB 3.0, 1x USB 2.0, 1x 1 Gb/s LAN
ROZMĚRY A HMOTNOST	14,2 x 10,1 x 22,0 cm / 2,12 kg
SPOTŘEBA V BĚŽNÉM PROVOZU / MAX.	1/20 W

CHIP výborný (1,4)



## ARCHOS 50 PLATINUM

## Dvousimkový pětipalec

Kč cca 6 990 Kč

Smartphonů s operačním systémem Android a podporou dvou nezávislých SIM karet v poslední době přibývá. Často je však nabízejí „exotičtější“ výrobci, což je případ i modelu Archos 50 Platinum.

Štíhlé, elegantní tělo s lesklými zády neurazí ani příznivce luxusněji zpracovaných smartphonů. Pochválit můžeme i velký, 5palcový displej s technologií IPS, kterému by ale slušelo vyšší rozlišení. Je však dobře čitelný, bez znatelného rastru pixelů. Další předností smartphonu Archos 50 Platinum je výkon čtyřjádrového procesoru Qualcomm s taktem 1,2 GHz. Spolu s 1 GB operační paměti se stará o svižný chod operačního systému Android 4.1.2 i instalovaných aplikací. I při běžné práci se však přístroj v horní části citelně zahřívá. Výrobce trochu šetřil na kapacitě interní paměti, ze které máte k dispozici pouze kolem 1,5 GB. Je tedy třeba počítat s dodatečnou investicí do paměťové karty. Zklamala nás kvalita nahrávaného videa

V nabídce dualsim smartphonů je Archos 50 Platinum celkově poměrně dobrou koupí, jelikož konkurenti od Alcatelu nebo Samsungu jsou dražší a mají menší displeje. ([www.novotrek.cz](http://www.novotrek.cz))

## TECHNICKÁ DATA

SÍŤ	GSM, WCDMA, GPRS, EDGE, HSPA
VÝDRŽ NA BATERIE (HOVOR/STAND-BY)	10:00 / 161:00 hodin
HODNOTA SAR	0,5 W/kg
VÝBAVA	2x SIM, Wi-Fi, microUSB 2.0, Bluetooth 3.0, GPS, 8Mpx fotoaparát
DISPLEJ (ÚHLOPŘÍČKA/ROZLIŠENÍ)	5" / 540 x 960 bodů
UŽIVATELSKÁ PAMĚŤ (INTERNÍ/EXTERNÍ)	4 GB (1,5 GB využitelných) / microSD
OPERAČNÍ SYSTÉM	Android 4.1.2
ROZMĚRY A HMOTNOST	14,3 x 7,2 x 0,9 cm / 160 g

CHIP velmi dobrý (1,8)



## D-LINK DIR-868L

## Superrychlý válec

Kč cca 5 200 Kč

Router D-Link DIR-868L stojí na vrcholu současné nabídky renomovaného výrobce síťových prvků. Patří totiž do rodiny bezdrátových směrovačů nové generace, které díky standardu 802.11ac umí posílat vzduchem data rychlostí až 1,3 Gb/s. Tomu odpovídá i cena, zvláště pokud připočtete, že pro připojení svého notebooku pomocí AC Wi-Fi budete potřebovat i USB klienta za dalších cca 1 200 Kč (D-Link DWA-182). Pokud ale doma posíláte vzduchem velké množství dat, u kterých záleží na rychlosti přenosu (typicky HD video), nebudete nemalé investice litovat.

Jestliže jste již někdy pracovali s nějakým routerem D-Link, nenarazíte v administračním rozhraní na žádnou překvapující položku nastavení. Naopak, pro méně zkušené uživatele je obrovskou výhodou možnost nastavení a správy routeru pomocí cloudové služby mydlink – prostřednictvím webového rozhraní nebo přímo ze smartphonu či tabletu.

Při našem testování jsme v režimu AC v 5GHz pásmu naměřili propustnost Wi-Fi sítě kolem 250 Mb/s, což považujeme za velmi dobrý výsledek. Navíc, v závislosti na konkrétním prostředí (umístění routeru, vzdálenost atd.) lze očekávat i lepší hodnoty. Velmi dobrý je i výkon v režimu N, kdy jsme naměřili přenosovou rychlost na úrovni 160 Mb/s. Router bude tedy velmi rychle dodávat data i vašim starším zařízením. ([www.dlink.cz](http://www.dlink.cz))

## TECHNICKÁ DATA

TECHNOLOGIE	802.11a/b/g/n/ac (2,4 + 5 GHz), WPS, WEP, WPA/WPA2, QoS, DLNA
FUNKCE	router, mediaserver
PŘIPOJENÍ	Wi-Fi, 1x 1 Gb/s WAN, 4x 1 Gb/s LAN, 1x USB 3.0
ROZMĚRY A HMOTNOST	10,2 x 12,3 x 21,7 cm / 560 g
SPOTŘEBA V BĚŽNÉM PROVOZU / MAX.	8 / 12 W

CHIP velmi dobrý (1,2)



## BELKIN NETCAM F7D7601 Wi-Fi kamera

**Kč** cca 3 200 Kč

Na hardwaru IP kamery Belkin NetCam F7D7601 nehledejme nic převratného, snad kromě přepínače mezi režimem nastavení a záznamu obrazu. Funkce servisního režimu, při kterém si IP kamera vytvoří vlastní Wi-Fi síť, přitom do jisté míry nahradí i chybějící podporu WPS. Důležitá je především variabilita stojánku a samozřejmě i diody pro noční vidění.

Instalace IP kamery a veškeré její další ovládání probíhá prostřednictvím aplikace pro smartphony a tablety s operačními systémy Android a iOS nebo přes webové rozhraní. To je jistě velká výhoda pro uživatele, kteří mají obavy ze složitějších postupů a administrativních rozhraní s přešlá funkce. Velmi jednoduché je také pozdější sledování záběru kamery prostřednictvím mobilního zařízení připojeného k internetu či internetového prohlížeče.

Možnosti mobilní aplikace Belkin NetCam ovšem nekončí u funkce na sdílení záběru kamery se zbytkem rodiny či s přáteli. K dispozici jsou i další funkce a nastavení, především detekce pohybu (s pěti stupni citlivosti a odesláním snímků na e-mail), ovládání přenosu zvuku a samozřejmě i nastavení kvality obrazu. Prostřednictvím mobilní aplikace nebo webového rozhraní se rovněž aktualizuje firmware. Pokročilejší funkce a nastavení ovšem možná budou náročnějším uživatelům chybět. ([www.belkin.cz](http://www.belkin.cz))

### TECHNICKÁ DATA

FUNKCE	vzdálený dohled a správa, detekce pohybu
KAMERA	1/4" CMOS senzor, max. rozlišení 640 × 480
PŘIPOJENÍ	100 Mb/s LAN, 802.11b/g/n Wi-Fi
ROZMĚRY A HMOTNOST	9,5 × 5,7 × 3,4 cm / 126 g
SPOTŘEBA V BĚŽNÉM PROVOZU	2 W

**CHIP** velmi dobrý (2,2)



## ZYXEL PLA4231 Powerline s Wi-Fi

**Kč** cca 1 400 Kč (včetně PLA-4201)

Tam, kde není možné vést síťové kabely nebo kam nedosáhne signál Wi-Fi, nastupují powerline adaptéry, přenášející síťový signál po drátech elektrického vedení. Powerline adaptér ZyXEL PLA4231 přitom slibuje teoretickou propustnost až 500 Mb/s a přináší i další zajímavé funkce.

Vedle hned dvou LAN konektorů (100 Mb/s) pro připojení dalších zařízení k síti je užitečná především možnost použít powerline adaptér jako tzv. extender, který rozšíří signál Wi-Fi i do odlehklých koutů vašeho domu či bytu. V notebooku či telefonu se pak automaticky přepíná bezdrátové připojení mezi vaším routerem a extenderem, samozřejmě bez výpadku v toku dat.

Powerline PLA4231 přenese v elektrické síti data až na vzdálenost 300 metrů, skutečná efektivní vzdálenost a rychlost přenosu dat ale vždy záleží na stavu a kvalitě konkrétního vedení. Přenášená data jsou automaticky šifrována, pro aktivaci této funkce přitom stačí na obou adaptérech stisknout příslušné tlačítko. Další tlačítko slouží pro připojení k Wi-Fi routeru pomocí WPS a užitečný je i vypínač, který vám pomůže uspořit trochu elektřiny, když zrovna powerline nepoužíváte. Díky podpoře standardu HomePlug AV lze powerliney ZyXEL kombinovat i se zařízeními ostatních výrobců. ZyXEL PLA-4231 se prodává společně s PLA-4201 (bez Wi-Fi). ([www.zyxel.cz](http://www.zyxel.cz))

### TECHNICKÁ DATA

TECHNOLOGIE	WPS, WEP, WPA/WPA2, QoS, WMM
FUNKCE	access point, opakovač, powerline
PŘIPOJENÍ	2x 100 Mb/s LAN, 802.11b/g/n Wi-Fi
ROZMĚRY A HMOTNOST	9,9 × 6 × 3,7 cm / 126 g
SPOTŘEBA V BĚŽNÉM PROVOZU / MAX.	3 / 8 W

**CHIP** výborný (1,6)



## D-LINK DCS-6010L Stropní IP kamera

**Kč** cca 10 000 Kč

Speciální IP kamera D-Link DCS-6010L, určená k montáži do stropního podhledu, je vybavena objektivem typu rybí oko, který má záběr plných 360 stupňů. Tomu odpovídá i rozlišení snímaného obrazu, které činí 1 600 × 1 200 bodů. Profesionální určení IP kamery DCS-6010L je dáno nejen zmíněným objektivem, ale také dodávaným softwarem D-ViewCam, který umožňuje sledovat záběr až 32 síťových kamer. Zařízení je navíc vybaveno i portem pro microSD kartu, na kterou je možné ukládat videozáznam z kamery. Pro kompresi videa se přitom používají formáty MPEG-4 (H.264) nebo MJPEG a do obrazu je automaticky vkládáno časové razítko.

Jak jsme u novějších produktů D-Link zvyklí, úvodní konfigurace zařízení je velmi snadná a není kvůli ní vůbec třeba vstupovat do přece jen složitějšího webového rozhraní. Základní funkce (včetně například i detekce pohybu) a režimy zobrazení je možné ovládat prostřednictvím cloudové služby mydlink a aplikace dostupné pro smartphony s operačními systémy Android a iOS. V plném ovládacím rozhraní pak najdeme například volby kvality obrazu (s možností nastavení tří předvoleb zoomu či kvality videa, mezi kterými pak můžete rychle přepínat) nebo nastavení automatického záznamu podle časového harmonogramu. ([www.dlink.cz](http://www.dlink.cz))

### TECHNICKÁ DATA

FUNKCE	vzdálený dohled a správa, detekce pohybu a zvuku, nahrávání na microSD
KAMERA	1/3,2" CMOS senzor, max. rozlišení 1 600 × 1 200, 10x digitální zoom
PŘIPOJENÍ	100 Mb/s LAN, 802.11n Wi-Fi
ROZMĚRY A HMOTNOST	13,4 × 5 cm / 1,9 kg
SPOTŘEBA V BĚŽNÉM PROVOZU	3,9 W

**CHIP** velmi dobrý (1,2)