



NEJLEPŠÍ KLÁVESOVÉ ZKRATKY pro Windows 8



Připadají vám Windows 8 příliš složitá? Zapamatujte si nej-důležitější klávesové zkratky, a rázem pro vás bude ovládání nového operačního systému mnohem jednodušší.

RADEK KUBEŠ

Redaktor Chipu pracuje s Windows 8 od uvedení jejich první testovací verze. Klávesové zkratky mu pomáhají vypořádat se s novou nabídkou Start i s rychlejším ovládním aplikací.

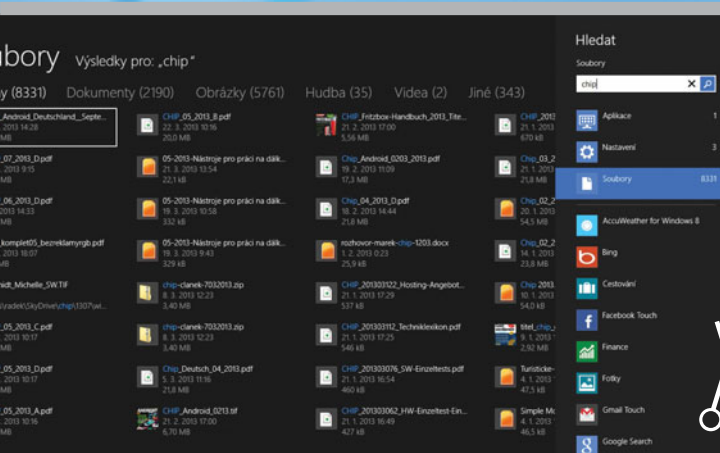
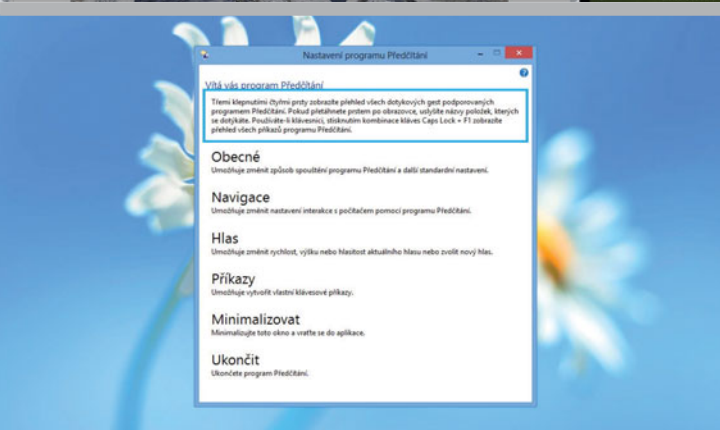
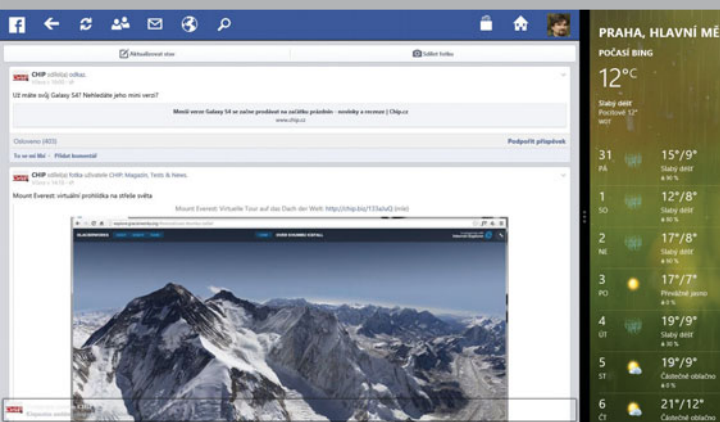
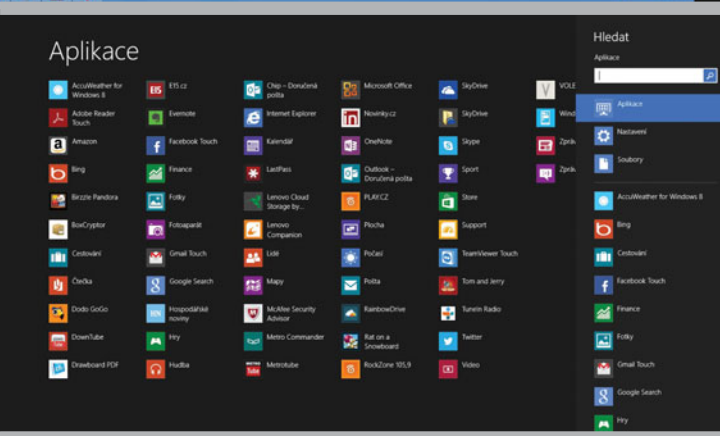
Ovládání Windows a instalovaných aplikací pomocí klávesových zkratk není samozřejmě žádnou novinkou, s nejnovější verzí Windows 8, která je daleko více připravena na ovládání dotykem, však znalost klávesových dvoj- či trojkombinací nabývá na významu. Především pokud nemáte dotykový displej, bude vás nový styl ovládání zpočátku možná trochu frustrovat – řada důležitých funkcí je totiž poměrně dobře ukrytá. Jestliže se navíc pohybujete v prostředí Modern UI, můžete mít bez dotykové obrazovky problém i s tak banální věcí, jako je uzavření nebo přepnutí běžících aplikací. V rozhraní aplikací s dlaždicemi totiž na první pohled často vůbec nenajdete klasické ovládací prvky. A najít možnosti nastavení nebo třeba tlačítko pro vypnutí počítače? Bude vám asi

chvilu trvat, než přijdete na to, kde se tyto důležité ovládací prvky nacházejí. Stejně jako například funkci pro vyhledávání je totiž obsahuje zcela nový ovládací prvek – postranní panel Šém. S našim průvodcem nejdůležitějšími klávesovými zkratkami se ale vaše práce s počítačem rozhodně zrychlí – a to v mnoha případech i bez ohledu na to, jestli používáte nejnovější Windows 8, nebo některou z předchozích verzí operačního systému Microsoftu. Většina klávesových zkratk totiž zůstává stále stejná.



CHIP SPECIÁL O WINDOWS 8

Chcete se dozvědět vše potřebné o novém operačním systému Windows 8 a kancelářském balíku Office 2013? Stáhněte si do svého iPadu nebo tabletu s Androidem speciální vydání Chipu o nejnovějších produktech Microsoftu. Aplikaci Chip CZ najdete na App Store nebo v Google Play.



NEJDŮLEŽITĚJŠÍ POVELY Z KLÁVESNICE

Abyste se co nejrychleji zorientovali v přepracovaném stylu ovládání nových Windows 8, pokuste se zapamatovat si následující kombinace kláves a jejich funkcí.

S použitím klávesových zkratk například okamžitě vyvoláte vyhledávač aplikací a souborů, přepnete spuštěné aplikace nebo si snadno změníte rozložení klávesnice.

PANEL ŠÉM

- Zobrazí panel Šém
- Otevře nabídku sdílení
- Vyvolá možnosti nastavení
- Otevře nabídku zařízení
- Spustí vyhledávač

APLIKACE V MODERN UI

- Otevře nabídku Start
- Spustí vyhledávání v aplikacích
- Přiblížení pohledu na nabídku Start
- Oddálení pohledu na nabídku Start
- Přepínání mezi aplikacemi
- Možnosti nastavení spuštěné aplikace
- Přepínání aplikací běžících v Modern UI
- Trvale zobrazí seznam aplikací v Modern UI
- Připnutí aplikace vlevo
- Připnutí aplikace vpravo

OPERAČNÍ SYSTÉM

- Zamknutí počítače
- Nastavení druhé obrazovky nebo projektoru
- Zavře aplikaci v popředí, na prázdné ploše otevře nabídku vypnutí počítače
- Otevře nabídku systémových funkcí
- Připnutí okna k pravému (levému) okraji obrazovky a jeho maximalizace na přesnou polovinu obrazovky.
- Maximalizuje/minimalizuje okno aplikace v popředí
- Změna jazyka a rozložení klávesnice
- Přesune nabídku Start na levý/pravý monitor (při použití více displejů)
- Zoom nad pracovní plochou

PROGRAMY

- Spustí vyhledávání v souborech
- Zobrazí pracovní plochu
- Minimalizuje všechna okna
- Otevře okno »Spustit«
- Spustí Průzkumníka
- Spustí funkci předčítání textu