

IC-7000PT

## IP kamera pro noční vidění

IC-7000PT je jednoduchá IP kamera pro vzdálené monitorování. Jejím prostřednictvím je možné přes internetový prohlížeč prohlížet obrazy s maximálním rozlišením 640 × 480 pixelů. Je vybavena ovládním otáčení a náklonu objektivu, digitálním zoomem, detektorem pohybu a snímkováním při události, TV-out jackem a SD card slotem. Cena činí 4890 Kč.

Info: [www.edimax.com](http://www.edimax.com)

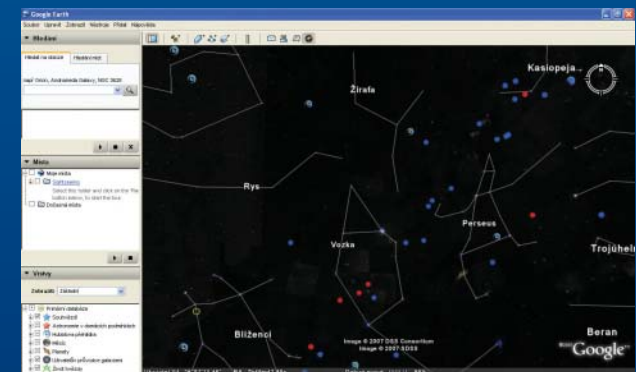


LSTIVÁ NABÍDKA

## Filmový portál vábíci uživatele do pasti

Trojské koně namísto Brada Pitta! Na zakázku amerického filmového průmyslu otevřela protipirátská firma MediaDefender videoportál. Legální download zde však nebyl k dispozici – namísto toho zde byly výměnné linky pro sdílení souborů a také nástroj, který měl údajně zvýšit rychlost stahování. Ve skutečnosti však software proskočil pevný disk počítače, kde pátral po ilegálních filmových kopiích – o úspěšných nálezech potom promptně informoval MediaDefender. V současné době již webová stránka není dostupná. Zatím není známo, kolik uživatelů takto spadlo do pasti.

Info: [www.mediadefender.com](http://www.mediadefender.com)



MAPY

## Se službou Google Sky si můžete prohlížet i souhvězdí

Souhvězdí Andromeda nebo Malý vůz už nejsou tak daleko, jak by se mohlo na první pohled zdát. Po spuštění služby Google Sky je to pro amatérské astronomy už pouze vzdálenost ukazováku od tlačítka myši. Nový program je přídatkem do Google Earth, softwaru, který umožňuje uživatelům brázdit povrch Země ve 3D rozlišení. Sky umožní všem fanouškům astronomie prohlédnout si obrázky více než milionu hvězd a dvou set milionů galaxií. „Hlavní myšlenkou je Google Earth obrátit naopak,“ uvedl Ed Parsons, technik Googlu, pro internetovou stránku BBC.

Nový systém si vyžaduje instalaci programu Google Earth. Digitální astronomové si nejprve najdou místo, odkud se chtějí dívat na noční oblohu. „Kliknete na tlačítko a svět se obrátí naopak. Uvidíte přitom oblohu přesně z té lokality, kterou jste si vybrali,“ vysvětlil Parsons.

REPRODUKTORY

## Gigabyte se zvukem

Společnost Gigabyte se rozhodla kromě základních desek a grafických karet vstoupit i na trh s reproduktory, kde je zatím nováčkem. Na trh uvedla dvě sestavy: GF-S6500 a S7500. První z nich tvoří dvojice reproduktorů bez subwooferu, druhá obsahuje o něco menší reproduktory a subwoofer. Dřevěné reproduktory s kevlarovými prvky mají decentní design, kvůli kterému jsou však ovládací prvky (vypínač, regulátor hlasitosti, výšek a basů) posunuty na zadní stranu, což je nepraktické hlavně v případě subwooferu, který má většina uživatelů umístěný mimo pracovní stůl.

Info: [www.gigabyte.com.tw](http://www.gigabyte.com.tw)



AVAYA NABÍZÍ NOVÁ ŘEŠENÍ

## Telefonování v hi-fi kvalitě

Společnost Avaya představila nová bezdrátová zařízení založená na IP protokolu, která pomáhají vysoce mobilním firemním pracovníkům zůstat ve spojení s kolegy a zákazníky, a zvýšit tak produktivitu při pohybu v rámci pracoviště. Tyto přístroje využívají komunikační technologie založené na otevřených standardech a nabízejí řadu modelů, které uspokojí požadavky na komunikaci v budovách při všech typech pracovních činností.

Nová nabídka zahrnuje modely pro hlasovou komunikaci přes WLAN (Voice over WLAN – VoWLAN) a bezdrátové telefony (Digital Enhanced Cordless Technology – DECT) přinášející cenově výhodné mobilní řešení, které lze provozovat v libovolné IP infrastruktuře.

Vybrané telefony společnosti fungují na širokopásmovém

kodeku G.722, který místo standardních 8 kHz používá frekvenci 16 kHz.

Všechny telefony je možné kombinovat s nejrůznějšími službami, které Avaya nabízí, jako je Communication Manager, IP Office a další.

**Komentář redakce:** *Měli jsme možnost vyzkoušet telefonování s novými přístroji, které používají širokopásmový kodek G.722, a musíme potvrdit, že kvalita hlasu je špičková. Ani digitální telefonní linka ISDN nemá šanci svou kvalitou hovoru konkurovat.*

