



# NEJLEPŠÍ TV

## do obývacího pokoje



Na velikosti záleží – zvláště pokud si pořizujete nový televizor. Představíme vám ideální modely do vašeho obývacího pokoje.

MICHAEL ECKSTEIN

Redaktor Chipu je již řadu let expertem na téma HD TV. Podle jeho názoru ne vždy souvisí velikost úhlopříčky televizoru s kvalitou obrazu.

**P**ro nákup nového televizoru snad nikdy nebyla lepší doba: zlepšila se technologie displejů, což se samozřejmě projevilo i na našem celkovém hodnocení kvality obrazu. Dokonce i cenově výhodné nové modely nabízí řadu zajímavých doplňků – mají integrovaný přehrávač médií, tedy hudby, fotografií a videosouborů, které lze přehrávat i po síti. I když ceny v posledních několika měsících klesly, je stále třeba si při nákupu TV položit důležitou otázku: Jak velký by měl nový televizor být? Rozdíly ve velikosti úhlopříčky obrazovky jsou totiž velké – vybrat si můžete od 32 až do 70 palců. Větší televize však automaticky neznamená, že bude pro váš obývací pokoj lepší. Je toho mnohem víc, co ovlivní výsledný dojem, včetně vzdálenosti sedačky nebo návyků při sledování televizoru.

Naše tabulky vám pomohou s výběrem ideálního televizoru pro váš obývací pokoj – ukazují totiž například i souvislost mezi vzdáleností sedadla a velikostí úhlopříčky obrazovky. V našich náročných testech jsme samozřejmě také odhalili silné a slabé stránky jednotlivých modelů HD TV, takže vám můžeme doporučit skvělé produkty ve dvou kategoriích – ve velikosti do 50 palců a ve velikosti od 50 palců výše. Podívejte se na jednotlivé výsledky měření a hodnocení.

Pokud jde o technologii zobrazení, příliš na výběr jsme neměli. Na trhu jsou totiž v podstatě jen LCD televizory s podsvícením LED (Edge nebo Direct), proti kterým stojí plazmové televizory se srovnatelnou kvalitou obrazu, ale příliš velkou spotřebou energie. A když už jsme u kvality zobrazení, na našem Chip DVD (pod indexem „TV test“) najdete speciální nástroj od firmy Buroschi, který je určen pro nastavení obrazu TV. Pomocí něj snadno a hlavně správně nastavíte na svém HD televizoru správnou barvu, jas a kontrast. Některé problémy, jako je například méně kvalitní zvuk, můžete vyřešit tak, že k TV připojíte jiné externí reproduktory. Tipy na periferní zařízení najdete na → str. 69.

# TV do 50 palců Všeumělové

V této kategorii najdete velmi dobré modely, pokud jde o skvělou kvalitu obrazu a o funkce – nejsou ale zrovna levné.

Pro nejlepší dobře vybavené televizory v kategorii do velikosti úhlopříčky 50 palců platí známé pořekadlo: Kvalita má svou cenu. Za cca 44 000 Kč totiž pořídíte TV Philips 46PFL8007K, který v sobě kombinuje prvotřídní kvalitu obrazu s kompletní sadou funkcí a skvělým zvukovým výstupem. Dokonce i ergonomie a kvalita 3D jsou vynikající, jen spotřeba energie by mohla být o něco nižší. Velmi snadno ovladatelný je 46palcový televizor Samsung řady ES7000 – jde to totiž i pomocí hlasu a dotyků. Tímto způsobem můžete nejen ovládat klasické TV funkce, ale i snadněji využívat internetové služby. Gesta a hlas tak můžete použít například pro přepínání televizních kanálů nebo pro regulaci hlasitosti. Dokonce i funkci Smart Hub, přehrávání obsahu z domácí sítě a některé aplikace využívající internet můžete ovládat pomocí gest.

## Polarizační filtry pro nejlepší kvalitu 3D

Fanoušci 3D technologie by neměli minout 47palcový Panasonic TX-L47ETW5. Tento televizor s Edge LED podsvícením vytváří vynikající 3D obraz s výrazným efektem hloubky, a to za pomoci polarizační technologie. Dvojitě kontury se nezobrazují, ztráta jasu a kontrastu je minimální a schopnost vertikálního pohybu je vysoká. Kromě toho je Panasonic připraven i na multimediální použití – má integrovaný mediální přehrávač, využívající USB i Wi-Fi síť.

Doporučit vám můžeme i televizor Sony KDL-40HX755, který stojí okolo 20 000 Kč – nabízí totiž vynikající kvalitu obrazu, sofistikované funkce a hodí se do menších obývacích pokojů. Bez ohledu na zdroj videa vypadá obraz plynule a ostře. Žádné pohybové artefakty nebo dvojitě obrysy jsme nezaznamenali. Bohužel ale mediální přehrávač nepodporuje soubory typu MKV. Jako další doporučujeme TV KDL-32EX655, opět od firmy Sony. Kvalita obrazu je výborná, přístroj má dobré výsledky v hodnocení kvality zvuku a prodává se za přijatelnou cenu.

Televizor s 46palcovou obrazovkou je mnoha uživateli považován za ideálně veliký. V této kategorii jsou k dispozici dobře vybavená zařízení s prvotřídní kvalitou obrazu a zvuku, dostupná za cenu pod 50 000 Kč.

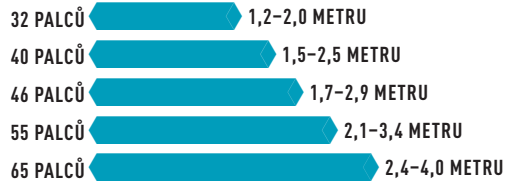


**Téměř bezchybný TV: Nejlepší televizorem s úhlopříčkou do 50", co se týká vybavení, obrazové a zvukové kvality, je Philips 46PFL8007K.**

## VELIKOST OBRAZOVKY A DOPORUČENÁ VZDÁLENOST

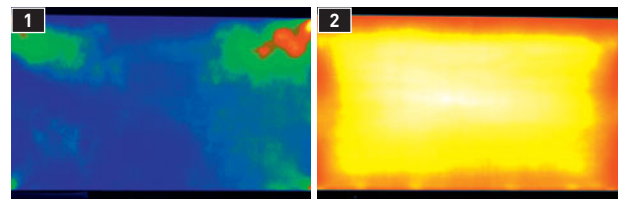
Od velikosti obrazovky by se měla odvíjet i vzdálenost mezi divákem a televizorem, jakož i úhel podhledu. To jsou nejdůležitější parametry pro optimální místo pro sezení. Pouze při optimální vzdálenosti je totiž možné využít dokonale všechny silné stránky HD televizoru.

## VELIKOST A IDEÁLNÍ POZOROVACÍ VZDÁLENOST



## PODSVÍCENÍ V PŘÍPADĚ PŘÍLIŠ TMAVÉHO NEBO PŘÍLIŠ SVĚTLÉHO OBRAZU

V případě tmavého testovacího obrazu **1** vykazuje Sony KDL-46HX755 s obrazovkou s podsvícením Edge LED v rozích obrazovky viditelné nehomogenní části. V případě světlého testovacího obrazu **2** je panel podsvícen téměř rovnoměrně. To je také důvod, proč tento televizor dostal nejlepší hodnocení za obrazovku v kategorii TV do 50 palců.



## NEJLEPŠÍ HDTV S ÚHLOPŘÍČKOU DO 50"

Poradí	Produkt	Celkové hodnocení Výsledek testu	Orient. cena vč. DPH (Kč)	Typ obrazovky	Úhlopříčka (palců)	Rozlišení	Kvalita obrazu (17,5 %)	Vybavení (25 %)	Ergonomie (15 %)	Kvalita zvuku (15 %)	Energ. úspornost (15 %)	Sáchovinový kontrast	Jas (cd/m²)	Spotřeba v normálním režimu (watty)	Spotřeba ve stand-by (watty)	Rozměry (cm)	HDMI	SCART	VIVO	S-Video	VGA	USB		
1	Philips 46PFL8007K	91,1	výborný (1,4)	44 000	LCD (Edge-LED)	46	1 920 × 1 080	92	96	88	92	69	87	197:1	340	80	< 0,1	104 × 66 × 20	5	1	1	-	1	3
2	Samsung UE46ES7000	90,4	výborný (1,4)	35 000	LCD (Edge-LED)	46	1 920 × 1 080	89	99	99	79	52	87	175:1	376	122	< 0,1	104 × 68 × 28	3	1	1	-	-	3
3	Samsung UE32E6300	89,7	velmi dobrý (1,5)	14 000	LCD (Edge-LED)	32	1 920 × 1 080	89	93	86	92	97	85	183:1	300	53	0,1	74 × 51 × 24	3	1	1	-	-	3
4	Sony KDL-40HX755	89,6	velmi dobrý (1,5)	25 000	LCD (Edge-LED)	40	1 920 × 1 080	94	88	88	88	68	88	187:1	335	76	0,3	94 × 60 × 24	4	1	1	-	1	2
5	Sony KDL-46HX755	89,4	velmi dobrý (1,6)	30 000	LCD (Edge-LED)	46	1 920 × 1 080	94	88	90	89	60	80	196:1	334	89	< 0,1	108 × 68 × 24	4	1	1	-	1	2
6	Philips 40PFL8007K	89,0	velmi dobrý (1,6)	30 000	LCD (Edge-LED)	40	1 920 × 1 080	89	96	83	90	70	86	186:1	317	69	< 0,1	90 × 58 × 20	5	1	1	-	1	3
7	LG 42LM670S	88,8	velmi dobrý (1,6)	18 500	LCD (Edge-LED)	42	1 920 × 1 080	90	95	82	70	84	89	177:1	296	65	0,3	95 × 64 × 28	4	1	1,4	-	1	3
8	Samsung UE40ES6300	88,3	velmi dobrý (1,6)	16 000	LCD (Edge-LED)	40	1 920 × 1 080	91	93	86	78	58	81	183:1	204	90	< 0,1	92 × 62 × 24	3	1	1	-	-	3
9	Philips 32PDL7906K	88,3	velmi dobrý (1,6)	18 000	LCD (Edge-LED)	32	1 920 × 1 080	92	90	72	85	100	93	186:1	367	54	0,2	78 × 52 × 26	4	1	1	-	1	2
10	Panasonic TX-L47WT50E	88,3	velmi dobrý (1,6)	30 000	LCD (Edge-LED)	47	1 920 × 1 080	93	92	73	84	66	97	176:1	313	73	< 0,1	107 × 71 × 30	4	1	1	-	1	3
11	Sony KDL-32EX655	88,1	velmi dobrý (1,6)	15 000	LCD (Edge-LED)	32	1 920 × 1 080	91	91	88	90	92	0	181:1	249	43	< 0,1	76 × 49 × 22	4	1	1	-	1	2
12	Panasonic TX-L47ETW5E	87,9	velmi dobrý (1,6)	22 000	LCD (Edge-LED)	47	1 920 × 1 080	94	92	72	83	60	98	186:1	291	70	< 0,1	110 × 71 × 27	4	1	1	-	1	3

# 50" a více High-end TV

Výrobci většinou na špičkových velkých televizorech demonstrují, co všechno mohou tato zařízení umět.

Pro optimální kvalitu obrazu používají výrobci u velkoplošných přístrojů speciální podsvícení panelu mnoha diodami přímo zezadu, nazvané Direct LED. Jde sice o drahou technologii, ta ale poskytuje skvělé kontrastní hodnoty a rovnoměrné podsvícení obrazu. Příklad od firmy LG: nový model 72LM950V má maximální odchylku 3,5 procenta, a co se týká povrchu panelu, vykazuje nejvyšší hodnoty.

Toshiba 55ZL2G je jedním z prvních televizorů, který jsme testovali a který měl rozlišení 4x vyšší než Full HD. Rozlišení 3 840 × 2 160 a perfektní zpracování signálů zajišťují špičkovou obrazovou kvalitu s až neuvěřitelnou ostrostí. Pokud tedy máte k dispozici 4K materiál, 55palcovou obrazovku si opravdu užijete. Také Philips 58PFL9956H má vyšší než Full HD rozlišení. Na jeho panelu filmového formátu 21:9 je totiž uspořádáno 2 560 × 1 080 bodů. Filmy v kinoformátu na něm přehrajete bez pruhů.

## Velká obrazovka, vysoká spotřeba

Dříve byly velkoplošné plazmové televizory notoricky známé svou enormní spotřebou. V našem přehledu je ale novým „rekordmanem“ televize LG 72LM950V. I když využívá podsvícení typu Edge LED, spotřebuje v normálním režimu neuvěřitelných 268 wattů. Je to dáno především rozměry její obrazovky. energii ale převádí na vynikající 2D i 3D obraz. Dokonce i zvuk je silný a plný. Nicméně za nějakých 200 000 Kč bychom si představovali trochu lepší zpracování. To 65palcový Samsung ES8090 vypadá mnohem luxusněji. Jeho spotřeba je pak stejná jako u o deset palců menšího modelu UE55ES8090 a má také lepší kvalitu obrazu. V kategorii nad 50 palců se tak dostal na první místo našeho žebříčku.

Ne každý si ale samozřejmě může dovolit zakoupit luxusní televizor v ceně menšího auta. V přehledu tedy najdete i televizory, které jsou cenově dostupnější.



## V DOMÁCÍM KINĚ

55palcové televizory nabízí ten nejlepší kompromis mezi cenou a výkonem. V případě větších obrazovek však není možné úplně ignorovat ani z toho vyplývající vyšší spotřebu energie.

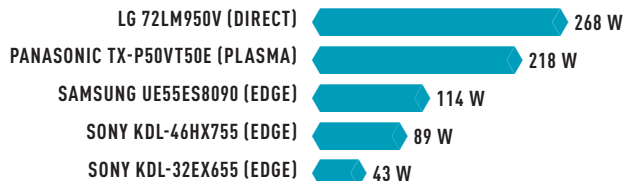


Za svou cenu nabízí vynikající výkon: Samsung UE55ES8090 s ovládáním pomocí gest vede naše testovací pole.

### SPOTŘEBA ENERGIE ZÁVISÍ NA DVOU FAKTORECH

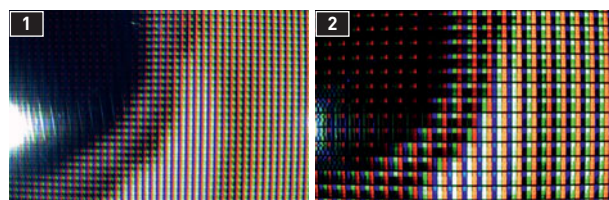
Spotřeba elektrické energie závisí v případě TV především na dvou parametrech: na technologii zobrazení (plazma, Direct LED, Edge LED) a na velikosti obrazovky. Plazma a technologie Direct LED spotřebují mnohem více energie než technologie Edge LED.

### SPOTŘEBA ENERGIE V NORMÁLNÍM MÓDU



### 4K VERSUS FULL HD: SROVNÁNÍ ROZLIŠENÍ OBRAZOVEK

Při bližším pohledu na část obrázku zjistíte, o kolik jemnější, na detaily bohatší a ostřejší je obraz na TV (Toshiba 55ZL2G) s rozlišením 4x Full HD (4K) **1** oproti tomu, jak vypadá na TV stejné velikosti, ale pouze s Full HD rozlišením **2** (Toshiba 55ZL1G).



## NEJLEPŠÍ HDTV S ÚHLOPŘÍČKOU NAD 50"

Poradí	Produkt	Celkové hodnocení Výsledek testu	Orient. cena vč. DPH (Kč)	Typ obrazovky	Úhlopříčka (palce)	Rozlišení	Kvalita obrazu (47,5 %)	Vybavení (25 %)	Ergonomie (15 %)	Kvalita zvuku (5 %)	Energet. úspornost (5 %)	Kvalita 3D obrazu (2,5 %)	Šachovnicový kontrast	Jas (cd/m²)	Světelný napětí řádků (watt/y)	Spotřeba ve stand-by (watt/y)	Formáty (cm)	HDMI	SCART	VIV	S-Video	VGA	USB	
1	Samsung UE55ES8000	91,5	výborný (1,4)	53 000	LCD (Edge-LED)	55	1 920 × 1 080	91	99	96	89	51	83	185:1	296	114	< 0,1	123 × 76 × 21	3	1	1	-	-	3
2	LG 55LM960V	91,1	výborný (1,4)	60 000	LCD (Direct-LED)	55	1 920 × 1 080	90	98	100	84	46	100	156:1	483	127	< 0,1	122 × 78 × 37	4	1	1	-	-	3
3	Toshiba 55ZL1G	91,0	výborný (1,4)	72 000	LCD (Edge-LED)	55	1 920 × 1 080	100	96	73	92	43	73	222:1	468	122	0,4	129 × 91 × 36	4	1	1	-	-	2
4	Toshiba 55ZL2G	90,3	výborný (1,4)	200 000	LCD (Direct-LED)	55	3 840 × 2 160	100	93	80	77	45	61	218:1	357	219	< 0,1	126 × 84 × 36	4	1	1	-	-	2
5	Panasonic TX-P50VT50E	89,4	velmi dobrý (1,6)	40 000	Plazma	50	1 920 × 1 080	100	93	70	77	35	99	215:1	-*	218	0,2	117 × 76 × 34	4	1	1	-	-	3
6	Philips 58PFL9956H	88,8	velmi dobrý (1,6)	100 000	LCD (Direct-LED)	58	2 560 × 1 080	89	100	83	91	48	81	181:1	422	196	< 0,1	146 × 73 × 26	4	1	1	-	-	2
7	LG 72LM950V	87,4	velmi dobrý (1,7)	200 000	LCD (Direct-LED)	72	1 920 × 1 080	93	89	83	96	31	97	186:1	468	268	< 0,1	170 × 112 × 38	4	1	1	-	-	2
8	Samsung UE65ES8000	86,8	velmi dobrý (1,7)	100 000	LCD (Edge-LED)	65	1 920 × 1 080	86	95	91	80	51	90	172:1	368	162	0,7	148 × 92 × 29	3	1	1	-	-	3
9	Sharp LC-70LE835E	84,9	velmi dobrý (1,8)	100 000	LCD (Direct-LED)	70	1 920 × 1 080	91	95	62	85	48	89	208:1	354	136	< 0,1	160 × 101 × 33	4	1	1	-	-	3
10	Toshiba 55XL975G	83,3	velmi dobrý (2,0)	40 000	LCD (Edge-LED)	55	1 920 × 1 080	90	86	65	84	55	91	170:1	424	94	< 0,1	124 × 79 × 29	4	1	1	-	-	2
11	PeaQ PTV551203-B	81,8	velmi dobrý (2,0)	27 500	LCD (Edge-LED)	55	1 920 × 1 080	91	83	54	86	65	80	187:1	257	84	< 0,1	127 × 82 × 28	4	1	1	-	-	2
12	Medion Life X18105 (MD 30850)	76,4	velmi dobrý (2,4)	25 000	LCD (Edge-LED)	55	1 920 × 1 080	86	82	58	83	46	0	199:1	344	113	0,4	131 × 82 × 33	4	1	1	-	-	2



# Samsung HT-ES6600

I když mají moderní televizory stále lehčí a tenčí konstrukci, jejich zvuk je při sledování televizního vysílání zcela adekvátní. Při sledování DVD nebo Blu-ray disků se však situace mění – zvuk 5.1 je totiž sloučen a výsledkem často není potěšující a zvuk je značně nevyvážený. Dialogy potom sotva uslyšíte, zatímco prostorové efekty nabudou na síle a často překročí limity při nastavování hlasitosti. A jen trochu nad normální hlasitost vám začne dům vibrovat. Jako divák pak strávíte více času správným nastavením hlasitosti než sledováním filmového děje. Vyřešit to můžete tím, že si pořídíte externí reproduktory. Mnoho reproduktorů má



ale černou barvu a jsou zbytečně objemné. A ne každý chce mít v obývacím pokoji nainstalovaný zvukový systém 5.1. Dobrým kompromisem je tedy 2.1 surround systém, například Samsung HT-ES6600 (dodává se i s Blu-ray přehrávačem). Design a provedení v lesklé bílé jsou velmi působivé. Reproduktory mají tvar kapky a z jejich horní části jsou slyšet především dialogy, ze spodní, stabilní části pak hluboké a střední tóny. Reproduktory jsou

namířeny nahoru, ve směru místa na sezení, a doplňuje je výkonný subwoofer, který zahrnuje části zesilovače. Za cenu cca 10 000 Kč akusticky předčí i dražší systémy. Dodaný Blu-ray přehrávač s reproduktory samozřejmě designově ladí. Systém lze připojit k domácí síti pomocí integrovaného Wi-Fi modulu, přehraje také multimediální soubory z DLNA serveru a poskytne i webový prohlížeč a další smart funkce.

## PHILIPS BDP7700

Nejlepší Blu-ray přehrávač z našeho žebříčku Top 10 je schopen přehrávat i 3D filmy, dokáže převést SD video na maximální rozlišení 1 080p a nabízí 7.1 audiodekoder a vícekanálový výstup pro všechny audioformáty. Kvalita obrazu je vynikající. Díky Wi-Fi modulu a LAN konektoru nabízí přehrávač BDP7700 také funkce Smart TV a pracuje jako multimediální přehrávač. Získáte také přístup k internetovému obsahu a funkci NetTV a můžete ho ovládat pomocí aplikací pro smartphony a tablety.



## ONKYO TX-NR3009

Tento AV receiver není za cca 46 000 Kč zrovna nejlevnější, ale na první místo našeho žebříčku Top 10 se dostal s přehledem. Jde o dobře vybavený receiver s množstvím vstupů a výstupů, podporou USB flash disků a ethernetovým portem. Ovládat ho můžete pomocí aplikace. Kalibrační systém MultEQ XT funguje dokonale. Stereo i surround zvuk je křišťálově čistý a dynamický.



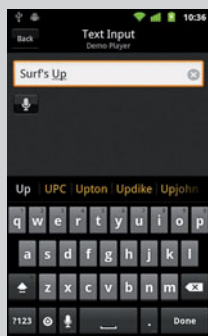
## FREECOM SQ TV

Řada moderních televizních přístrojů je vybavena funkcí nahrávání vysílání na USB, Time Shift (časový posun) a samozřejmě přehrávání z disku. Externí pevný disk Mobile Drive SQ TV firmy Freecom je zaměřen na uživatele, kteří chtějí tyto funkce využít. Nabízí úložný prostor 1 TB, snadno ho připojíte k televizoru a můžete ho umístit i na jeho zadní stěnu pomocí dodaného držáku. Energeticky úsporný disk si vystačí s napájením přes USB.



## DÁLKOVÝ OVLADAČ

Chytré televize nabízí možnost připojení do domácí sítě. Pomocí této sítě je pak můžete pohodlně ovládat ze svého mobilního telefonu nebo tabletu. To se hodí zvláště tehdy, když potřebujete zadat třeba webovou stránku nebo vyhledat video na YouTube. Na klasickém ovladači bez QWERTY klávesnice to jde jinak obtížně. Aplikace jsou většinou dostupné pro Android i iOS a nabízí je Samsung (Samsung Remote), LG (LG TV Remote), Philips (Philips MyRemote), Sony (Media Remote) i Toshiba (Toshiba Remote).



# TechniSat DigiCorder Isio S

Externí satelitní přijímač má lepší příjem než integrované tunery televizorů, například v případě zvukového HD formátu. A pouze externí zařízení mají možnost ovládnutí satelitních systémů (antén). My vám můžeme doporučit Full HD dvoutunerový (můžete jeden program nahrávat a zároveň druhý sledovat nebo také nahrávat) satelitní přijímač DigiCorder Isio S od výrobce TechniSat. Dodává se i ve verzi s 500GB diskem (ukládat můžete i na SD kartu a USB zařízení) a nastavit ho můžete pomocí webového rozhraní. Nemá sice oficiální Sky certifikát, ale pomocí vhodného modulu do CI+ slotu je příjem možný. Zejména v případě příjmu HD vysílání dodává receiver bezchybný obraz. Ocenili jsme i nízkou spotřebu okolo 17 wattů v režimu HD. Připojit ho můžete do domácí sítě, přehrává také obsah z USB médií, je připraven na HbbTV a nabízí obvyklé webové funkce (prohlížení stránek, poslouchání internetových rádií). K přijímači lze připojit i speciální USB adaptér pro Wi-Fi síť. Menu je i v českém jazyce.

